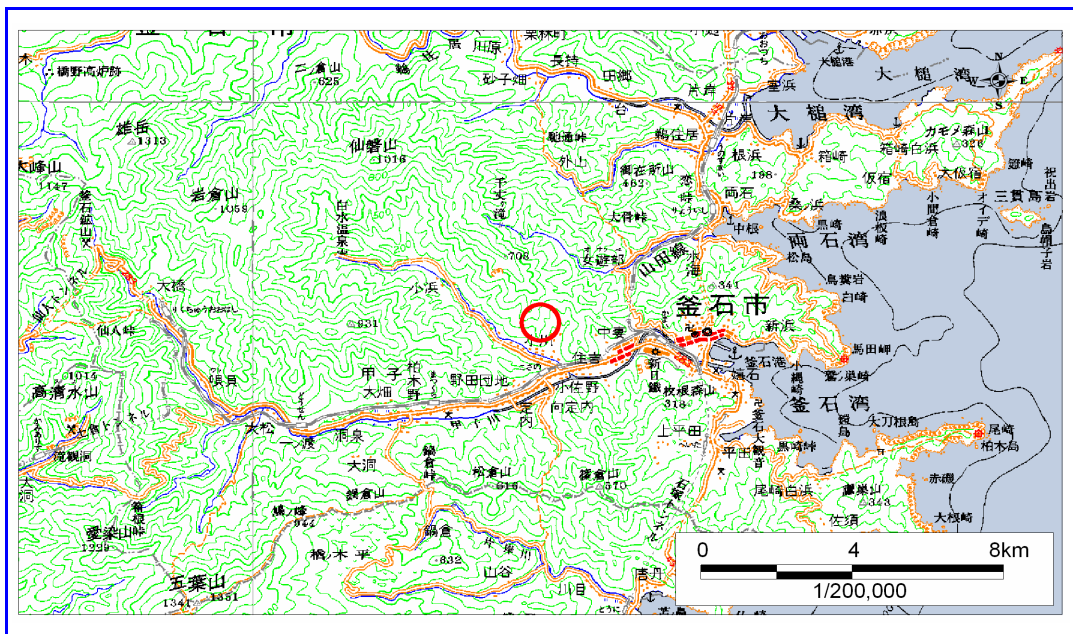


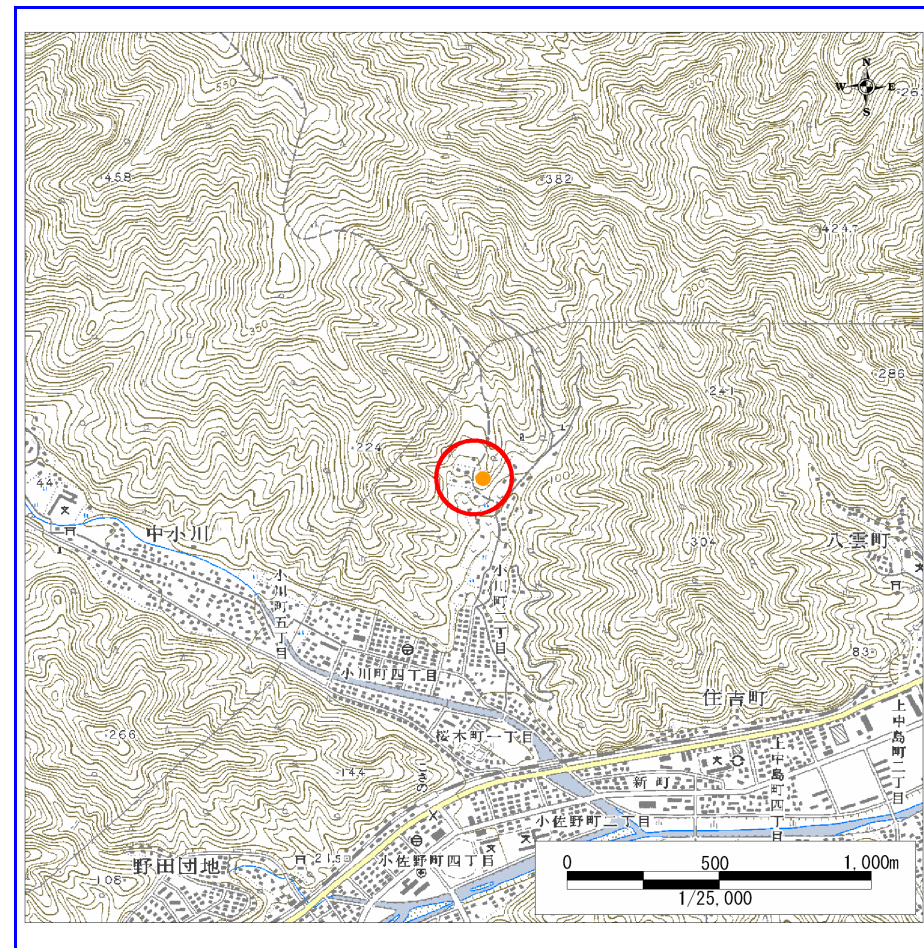
土砂災害防止に関する基礎調査(急傾斜地の崩壊)

表紙 概況、位置図

自然現象の種類	急傾斜地の崩壊
箇所番号	139A1013
箇所名	小川町二丁目-1
所在地	釜石市小川町二丁目
調査機関	釜石地方振興局



概況図 (S=1:200,000)



位置図 (S=1:25,000)

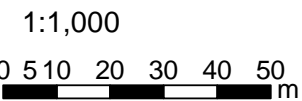
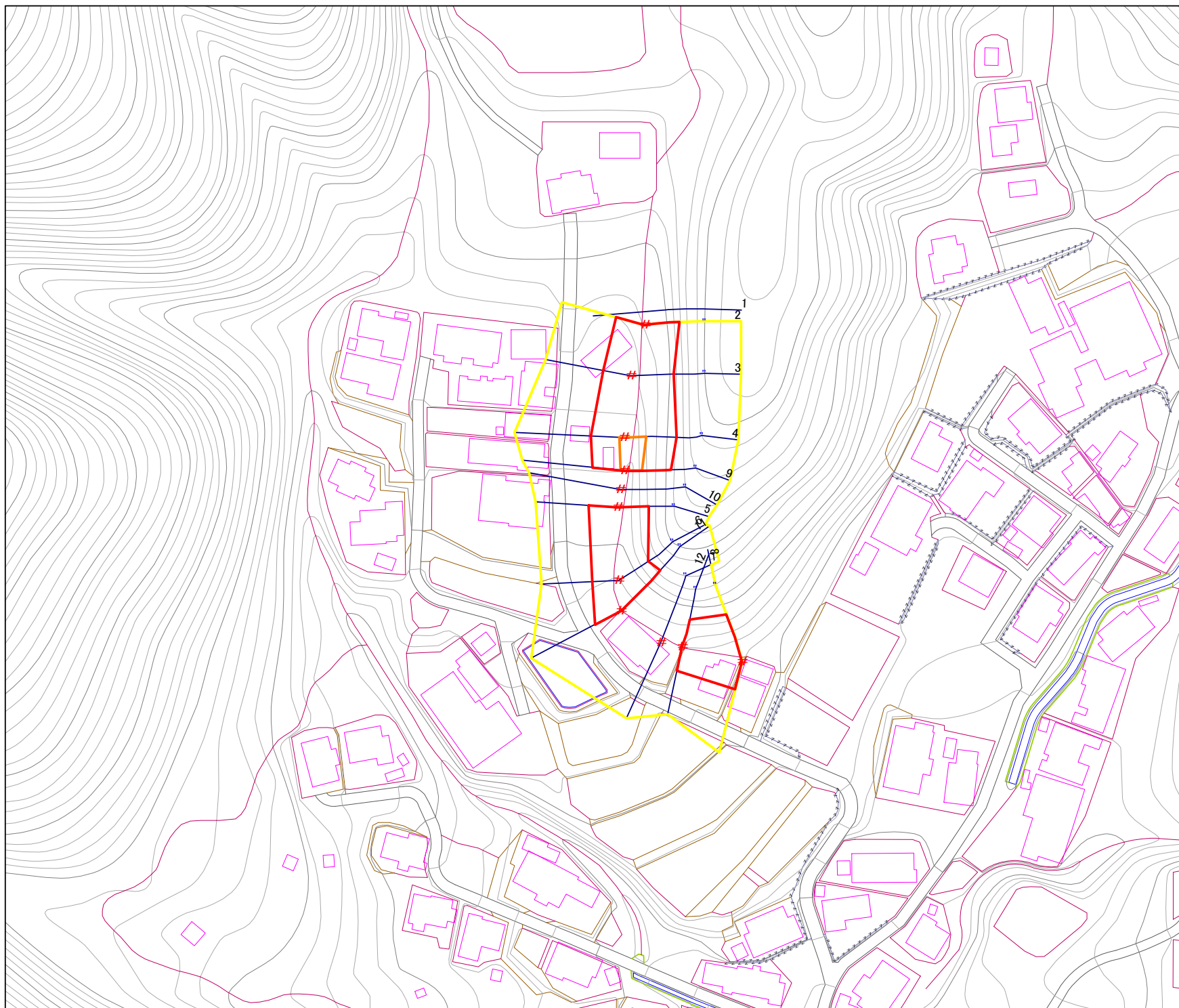
岩手県

様式3-1
危害のおそれのある
土地等の設定図



凡例

- 上端
- ▲ 下端
- 著しい危害のおそれのある土地の区域
- 危害のおそれのある土地の区域
- 土石等の堆積高が3mを超える範囲
- 土石等の移動の力が100kN/m²を超える範囲
- 横断測線



急傾斜地の崩壊区域調書

様式3-2 建築物に作用すると想定される衝撃に関する事項 (1/1)

調査年度	平成15年度
------	--------

急傾斜地の位置		139A1013				箇所名		小川町二丁目-1		所在地		釜石市小川町二丁目				
横断 測線 番号	急傾斜地の下端に隣接する土地								急傾斜地内							
	土石等の移動の高さと力の大きさ				土砂等の堆積高さと力の大きさ				土石等の移動の高さと力の大きさ				土砂等の堆積高さと力の大きさ			
	区分	高さ (m)	下端からの距離 (m)	力の大きさ (kN/m ²)	区分	下端からの水平 距離(m)	高さ (m)	力の大きさ (kN/m ²)	区分	高さ (m)	上端からの比高 (m)	力の大きさ (kN/m ²)	区分	上端からの比高 (m)	高さ (m)	力の大きさ (kN/m ²)
2	100kN/m ² を超える	1.00	0.00 ~ 0.41	106.01	3mを超える	- ~ -	-	-	100kN/m ² を超える	1.00	10.66 ~ 11.84	106.01	3mを超える	- ~ -	-	-
	それ以外	1.00	0.41 ~ 8.19	100.00	それ以外	0.00 ~ 8.19	2.11	11.30	それ以外	1.00	5.00 ~ 10.66	100.00	それ以外	5.00 ~ 11.84	2.11	11.30
3	100kN/m ² を超える	-	- ~ -	-	3mを超える	- ~ -	-	-	100kN/m ² を超える	-	- ~ -	-	3mを超える	- ~ -	-	-
	それ以外	1.00	0.00 ~ 7.61	97.49	それ以外	0.00 ~ 7.61	1.94	10.36	それ以外	1.00	5.00 ~ 11.90	97.49	それ以外	5.00 ~ 11.90	1.94	10.36
4	100kN/m ² を超える	1.00	0.00 ~ 1.23	118.62	3mを超える	- ~ -	-	-	100kN/m ² を超える	1.00	10.74 ~ 15.06	118.62	3mを超える	- ~ -	-	-
	それ以外	1.00	1.23 ~ 9.02	100.00	それ以外	0.00 ~ 9.02	2.27	12.16	それ以外	1.00	5.00 ~ 10.74	100.00	それ以外	5.00 ~ 15.06	2.27	12.16
9	100kN/m ² を超える	1.00	0.00 ~ 1.07	116.07	3mを超える	- ~ -	-	-	100kN/m ² を超える	1.00	10.64 ~ 14.12	116.07	3mを超える	- ~ -	-	-
	それ以外	1.00	1.07 ~ 8.85	100.00	それ以外	0.00 ~ 8.85	2.12	11.33	それ以外	1.00	5.00 ~ 10.64	100.00	それ以外	5.00 ~ 14.12	2.12	11.33
10	100kN/m ² を超える	-	- ~ -	-	3mを超える	- ~ -	-	-	100kN/m ² を超える	-	- ~ -	-	3mを超える	- ~ -	-	-
	それ以外	-	- ~ -	-	それ以外	- ~ -	-	-	それ以外	-	- ~ -	-	それ以外	- ~ -	-	-
5	100kN/m ² を超える	1.00	0.00 ~ 0.24	103.60	3mを超える	- ~ -	-	-	100kN/m ² を超える	1.00	10.61 ~ 11.29	103.60	3mを超える	- ~ -	-	-
	それ以外	1.00	0.24 ~ 8.03	100.00	それ以外	0.00 ~ 8.03	2.13	11.38	それ以外	1.00	5.00 ~ 10.61	100.00	それ以外	5.00 ~ 11.29	2.13	11.38
6	100kN/m ² を超える	-	- ~ -	-	3mを超える	- ~ -	-	-	100kN/m ² を超える	-	- ~ -	-	3mを超える	- ~ -	-	-
	それ以外	1.00	0.00 ~ 7.20	91.65	それ以外	0.00 ~ 7.20	1.93	10.34	それ以外	1.00	5.00 ~ 10.60	91.65	それ以外	5.00 ~ 10.60	1.93	10.34
11	100kN/m ² を超える	1.00	0.00 ~ 0.30	104.37	3mを超える	- ~ -	-	-	100kN/m ² を超える	1.00	12.64 ~ 13.94	104.37	3mを超える	- ~ -	-	-
	それ以外	1.00	0.30 ~ 8.08	100.00	それ以外	0.00 ~ 8.08	1.93	10.34	それ以外	1.00	5.00 ~ 12.64	100.00	それ以外	5.00 ~ 13.94	1.93	10.34
7	100kN/m ² を超える	-	- ~ -	-	3mを超える	- ~ -	-	-	100kN/m ² を超える	-	- ~ -	-	3mを超える	- ~ -	-	-
	それ以外	-	- ~ -	-	それ以外	- ~ -	-	-	それ以外	-	- ~ -	-	それ以外	- ~ -	-	-
12	100kN/m ² を超える	-	- ~ -	-	3mを超える	- ~ -	-	-	100kN/m ² を超える	-	- ~ -	-	3mを超える	- ~ -	-	-
	それ以外	1.00	0.00 ~ 6.89	87.29	それ以外	0.00 ~ 6.89	1.58	8.44	それ以外	1.00	5.00 ~ 9.52	87.29	それ以外	5.00 ~ 9.52	1.58	8.44
8	100kN/m ² を超える	1.00	0.00 ~ 0.07	101.05	3mを超える	- ~ -	-	-	100kN/m ² を超える	1.00	12.63 ~ 12.92	101.05	3mを超える	- ~ -	-	-
	それ以外	1.00	0.07 ~ 7.86	100.00	それ以外	0.00 ~ 7.86	1.93	10.35	それ以外	1.00	5.00 ~ 12.63	100.00	それ以外	5.00 ~ 12.92	1.93	10.35
	100kN/m ² を超える		~		3mを超える	~			100kN/m ² を超える		~		3mを超える	~		
	それ以外		~		それ以外	~			それ以外		~		それ以外	~		
	100kN/m ² を超える		~		3mを超える	~			100kN/m ² を超える		~		3mを超える	~		
	それ以外		~		それ以外	~			それ以外		~		それ以外	~		
	100kN/m ² を超える		~		3mを超える	~			100kN/m ² を超える		~		3mを超える	~		
	それ以外		~		それ以外	~			それ以外		~		それ以外	~		