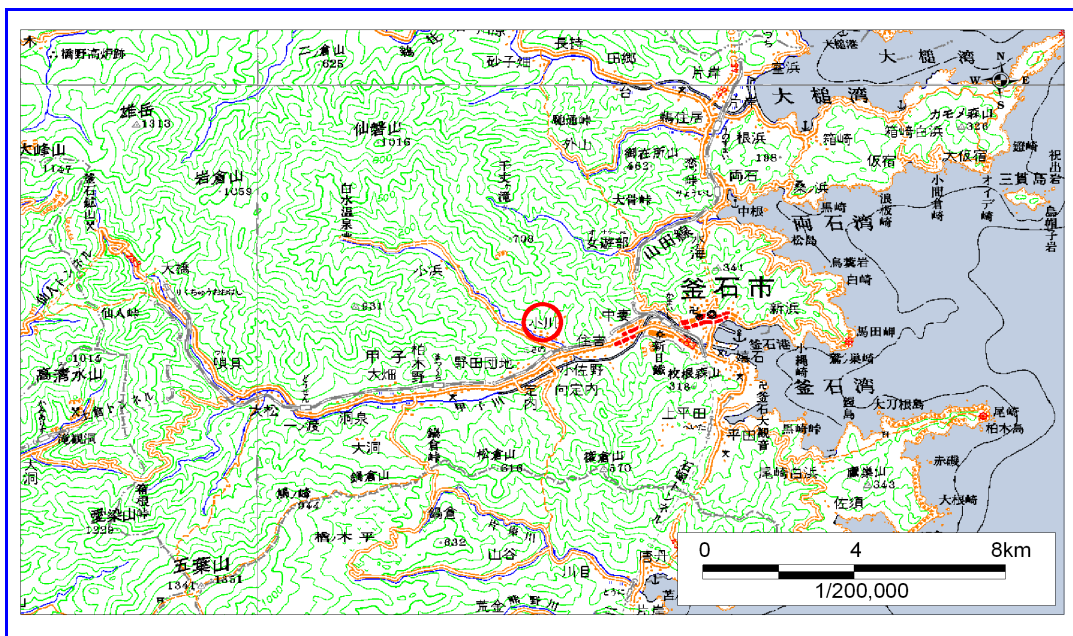


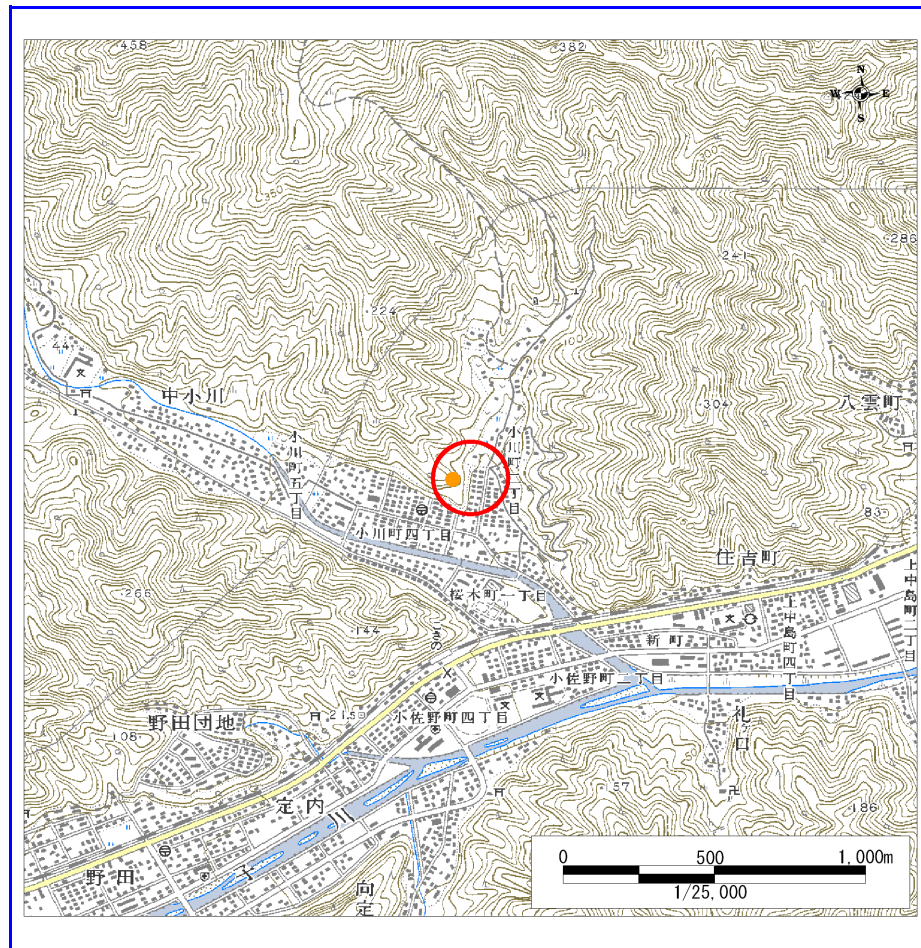
土砂災害防止に関する基礎調査(急傾斜地の崩壊)

表紙 概況、位置図

自然現象の種類	急傾斜地の崩壊
箇所番号	139A1012
箇所名	小川町一丁目-1
所在地	釜石市小川町一丁目
調査機関	釜石地方振興局



概況図 (S=1:200,000)



位置図 (S=1:25,000)

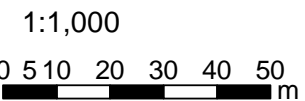
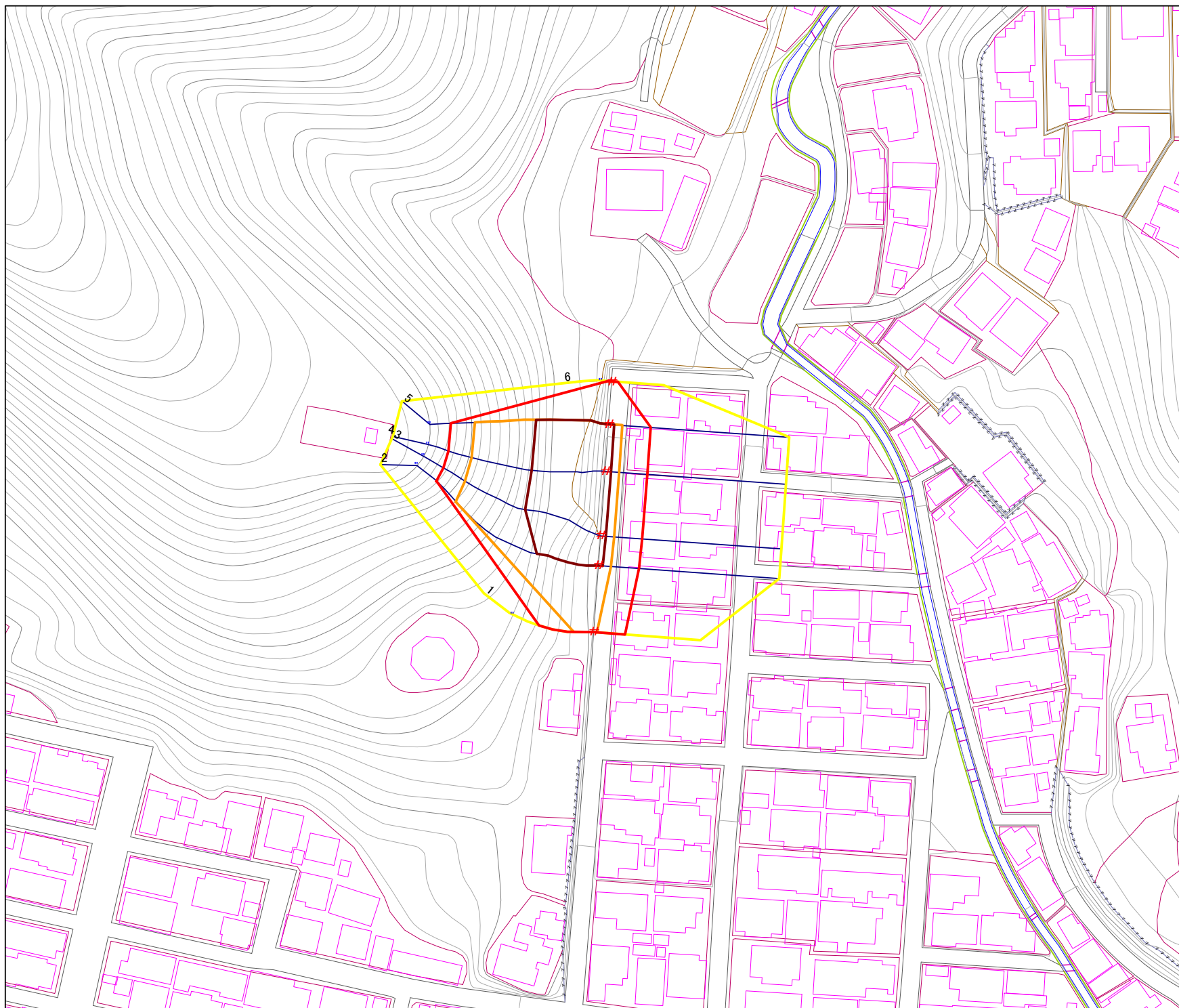
岩手県

様式3-1
危害のおそれのある
土地等の設定図



凡例

- 上端
- ▲ 下端
- 著しい危害のおそれのある土地の区域
- 危害のおそれのある土地の区域
- 土石等の堆積高が3mを超える範囲
- 土石等の移動の力が100kN/m²を超える範囲
- 横断測線



急傾斜地の崩壊区域調査

様式3-2 建築物に作用すると想定される衝撃に関する事項(1/1)

調査年度

平成15年度

急傾斜地の位置		139A1012			箇所名		小川町一丁目-1		所在地		釜石市小川町一丁目					
横断 測線 番号	急傾斜地の下端に隣接する土地								急傾斜地内							
	土石等の移動の高さと力の大きさ				土砂等の堆積高さと力の大きさ				土石等の移動の高さと力の大きさ				土砂等の堆積高さと力の大きさ			
	区分	高さ (m)	下端からの距離 (m)	力の大きさ (kN/m ²)	区分	下端からの水平 距離(m)	高さ (m)	力の大きさ (kN/m ²)	区分	高さ (m)	上端からの比高 (m)	力の大きさ (kN/m ²)	区分	上端からの比高 (m)	高さ (m)	力の大きさ (kN/m ²)
1	100kN/m ² を超える	1.00	0.00 ~ 0.93	113.96	3mを超える	- ~ -	-	-	100kN/m ² を超える	1.00	11.26 ~ 14.80	113.96	3mを超える	- ~ -	-	-
	それ以外	1.00	0.93 ~ 8.72	100.00	それ以外	0.00 ~ 8.72	2.02	10.81	それ以外	1.00	5.00 ~ 11.26	100.00	それ以外	5.00 ~ 14.80	2.02	10.81
2	100kN/m ² を超える	1.00	0.00 ~ 3.38	154.35	3mを超える	0.00 ~ 1.18	3.55	18.98	100kN/m ² を超える	1.00	10.63 ~ 42.53	154.35	3mを超える	30.00 ~ 42.53	3.55	18.98
	それ以外	1.00	3.38 ~ 11.17	100.00	それ以外	1.18 ~ 11.17	3.00	16.05	それ以外	1.00	5.00 ~ 10.63	100.00	それ以外	5.00 ~ 30.00	3.00	16.05
3	100kN/m ² を超える	1.00	0.00 ~ 3.68	159.69	3mを超える	0.00 ~ 1.39	3.68	19.71	100kN/m ² を超える	1.00	10.53 ~ 42.41	159.69	3mを超える	25.00 ~ 42.41	3.68	19.71
	それ以外	1.00	3.68 ~ 11.47	100.00	それ以外	1.39 ~ 11.47	3.00	16.05	それ以外	1.00	5.00 ~ 10.53	100.00	それ以外	5.00 ~ 25.00	3.00	16.05
4	100kN/m ² を超える	1.00	0.00 ~ 3.82	162.12	3mを超える	0.00 ~ 1.55	3.80	20.35	100kN/m ² を超える	1.00	10.67 ~ 42.14	162.12	3mを超える	25.00 ~ 42.14	3.80	20.35
	それ以外	1.00	3.82 ~ 11.60	100.00	それ以外	1.55 ~ 11.60	3.00	16.05	それ以外	1.00	5.00 ~ 10.67	100.00	それ以外	5.00 ~ 25.00	3.00	16.05
5	100kN/m ² を超える	1.00	0.00 ~ 3.81	162.06	3mを超える	0.00 ~ 1.55	3.80	20.36	100kN/m ² を超える	1.00	10.67 ~ 41.95	162.06	3mを超える	25.00 ~ 41.95	3.80	20.36
	それ以外	1.00	3.81 ~ 11.60	100.00	それ以外	1.55 ~ 11.60	3.00	16.05	それ以外	1.00	5.00 ~ 10.67	100.00	それ以外	5.00 ~ 25.00	3.00	16.05
6	100kN/m ² を超える	-	- ~ -	-	3mを超える	- ~ -	-	-	100kN/m ² を超える	-	- ~ -	-	3mを超える	- ~ -	-	-
	それ以外	1.00	0.00 ~ 1.71	24.69	それ以外	0.00 ~ 1.71	2.89	15.47	それ以外	1.00	5.00 ~ 7.20	24.69	それ以外	5.00 ~ 7.20	2.89	15.47
	100kN/m ² を超える		~		3mを超える	~			100kN/m ² を超える		~		3mを超える	~		
	それ以外		~		それ以外	~			それ以外		~		それ以外	~		
	100kN/m ² を超える		~		3mを超える	~			100kN/m ² を超える		~		3mを超える	~		
	それ以外		~		それ以外	~			それ以外		~		それ以外	~		
	100kN/m ² を超える		~		3mを超える	~			100kN/m ² を超える		~		3mを超える	~		
	それ以外		~		それ以外	~			それ以外		~		それ以外	~		
	100kN/m ² を超える		~		3mを超える	~			100kN/m ² を超える		~		3mを超える	~		
	それ以外		~		それ以外	~			それ以外		~		それ以外	~		
	100kN/m ² を超える		~		3mを超える	~			100kN/m ² を超える		~		3mを超える	~		
	それ以外		~		それ以外	~			それ以外		~		それ以外	~		
	100kN/m ² を超える		~		3mを超える	~			100kN/m ² を超える		~		3mを超える	~		
	それ以外		~		それ以外	~			それ以外		~		それ以外	~		