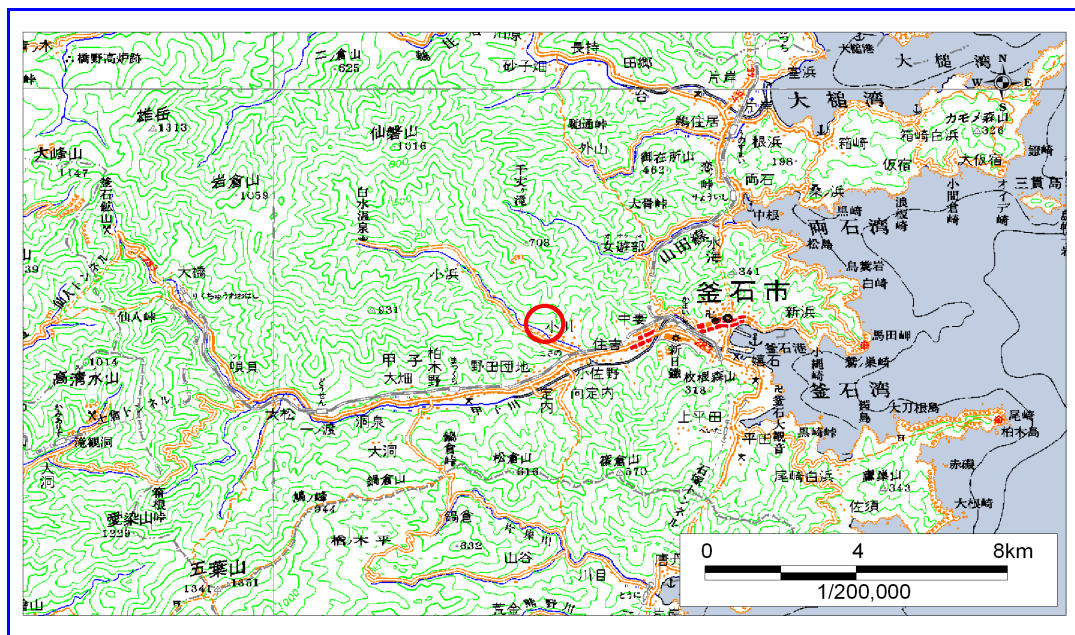


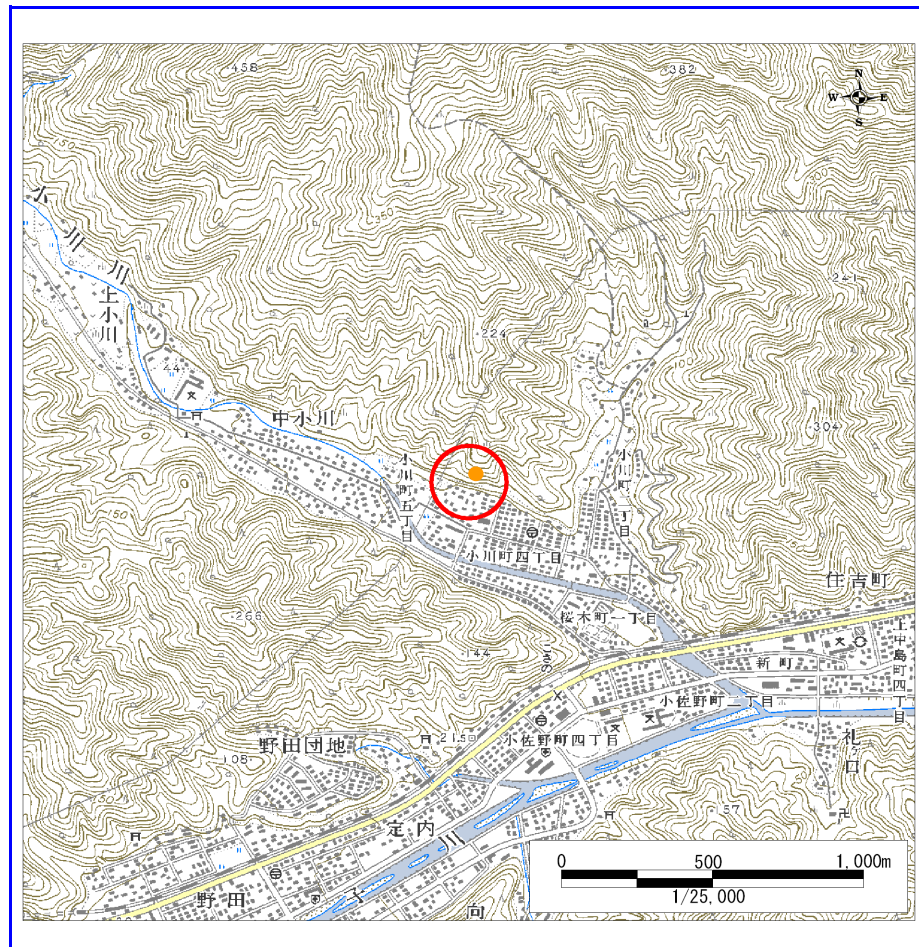
土砂災害防止に関する基礎調査(急傾斜地の崩壊)

表紙 概況、位置図

自然現象の種類	急傾斜地の崩壊
箇所番号	139A1011
箇所名	小川町五丁目
所在地	釜石市小川町五丁目
調査機関	釜石地方振興局



概況図 (S=1:200,000)



位置図 (S=1:25,000)

岩手県

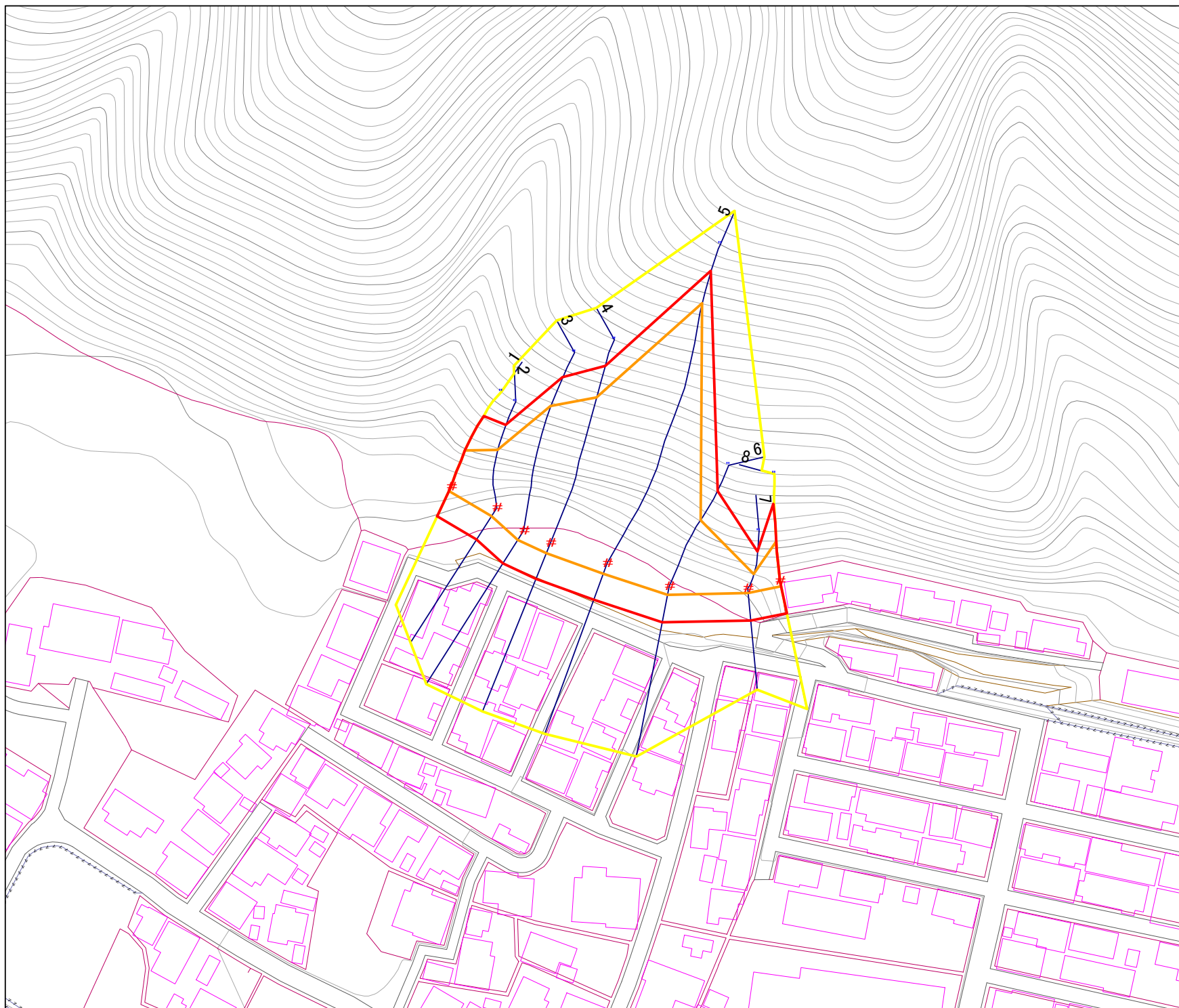
斜面番号=139A1011

様式3-1
危害のおそれのある
土地等の設定図



凡例

- 上端
- ▲ 下端
- 著しい危害のおそれのある土地の区域
- 危害のおそれのある土地の区域
- 土石等の堆積高が3mを超える範囲
- 土石等の移動の力が100kN/m²を超える範囲
- 横断測線



1:1,000

0 5 10 20 30 40 50 m

急傾斜地の崩壊区域調査

様式3-2 建築物に作用すると想定される衝撃に関する事項(1/1)

調査年度 平成15年度

急傾斜地の位置		139A1011				箇所名				小川町五丁目		所在地		釜石市小川町五丁目			
横断 測線 番号	急傾斜地の下端に隣接する土地								急傾斜地内								
	土石等の移動の高さと力の大きさ				土砂等の堆積高さとの大きさ				土石等の移動の高さと力の大きさ				土砂等の堆積高さとの大きさ				
	区分	高さ (m)	下端からの距離 (m)	力の大きさ (kN/m ²)	区分	下端からの水平 距離(m)	高さ (m)	力の大きさ (kN/m ²)	区分	高さ (m)	上端からの比高 (m)	力の大きさ (kN/m ²)	区分	上端からの比高 (m)	高さ (m)	力の大きさ (kN/m ²)	
1	100kN/m ² を超える	1.00	0.00 ~ 1.21	118.36	3mを超える	- ~ -	-	-	100kN/m ² を超える	1.00	11.94 ~ 18.00	118.36	3mを超える	- ~ -	-	-	
	それ以外	1.00	1.21 ~ 9.00	100.00	それ以外	0.00 ~ 9.00	2.14	11.44	それ以外	1.00	5.00 ~ 11.94	100.00	それ以外	5.00 ~ 18.00	2.14	11.44	
2	100kN/m ² を超える	1.00	0.00 ~ 2.43	138.04	3mを超える	- ~ -	-	-	100kN/m ² を超える	1.00	10.61 ~ 22.00	138.04	3mを超える	- ~ -	-	-	
	それ以外	1.00	2.43 ~ 10.22	100.00	それ以外	0.00 ~ 10.22	2.63	14.09	それ以外	1.00	5.00 ~ 10.61	100.00	それ以外	5.00 ~ 22.00	2.63	14.09	
3	100kN/m ² を超える	1.00	0.00 ~ 2.77	143.70	3mを超える	- ~ -	-	-	100kN/m ² を超える	1.00	11.07 ~ 34.01	143.70	3mを超える	- ~ -	-	-	
	それ以外	1.00	2.77 ~ 10.55	100.00	それ以外	0.00 ~ 10.55	2.95	15.77	それ以外	1.00	5.00 ~ 11.07	100.00	それ以外	5.00 ~ 34.01	2.95	15.77	
4	100kN/m ² を超える	1.00	0.00 ~ 2.74	143.31	3mを超える	- ~ -	-	-	100kN/m ² を超える	1.00	11.22 ~ 38.00	143.31	3mを超える	- ~ -	-	-	
	それ以外	1.00	2.74 ~ 10.53	100.00	それ以外	0.00 ~ 10.53	2.92	15.64	それ以外	1.00	5.00 ~ 11.22	100.00	それ以外	5.00 ~ 38.00	2.92	15.64	
5	100kN/m ² を超える	1.00	0.00 ~ 2.84	144.88	3mを超える	0.00 ~ 1.77	3.72	19.93	100kN/m ² を超える	1.00	11.31 ~ 60.00	144.88	3mを超える	40.00 ~ 60.00	3.72	19.93	
	それ以外	1.00	2.84 ~ 10.62	100.00	それ以外	1.77 ~ 10.62	3.00	16.05	それ以外	1.00	5.00 ~ 11.31	100.00	それ以外	5.00 ~ 40.00	3.00	16.05	
6	100kN/m ² を超える	1.00	0.00 ~ 2.02	131.17	3mを超える	- ~ -	-	-	100kN/m ² を超える	1.00	11.37 ~ 23.06	131.17	3mを超える	- ~ -	-	-	
	それ以外	1.00	2.02 ~ 9.80	100.00	それ以外	0.00 ~ 9.80	2.49	13.32	それ以外	1.00	5.00 ~ 11.37	100.00	それ以外	5.00 ~ 23.06	2.49	13.32	
7	100kN/m ² を超える	1.00	0.00 ~ 1.08	116.23	3mを超える	- ~ -	-	-	100kN/m ² を超える	1.00	10.73 ~ 13.99	116.23	3mを超える	- ~ -	-	-	
	それ以外	1.00	1.08 ~ 8.86	100.00	それ以外	0.00 ~ 8.86	2.29	12.26	それ以外	1.00	5.00 ~ 10.73	100.00	それ以外	5.00 ~ 13.99	2.29	12.26	
8	100kN/m ² を超える	1.00	0.00 ~ 1.24	118.78	3mを超える	- ~ -	-	-	100kN/m ² を超える	1.00	11.87 ~ 18.00	118.78	3mを超える	- ~ -	-	-	
	それ以外	1.00	1.24 ~ 9.03	100.00	それ以外	0.00 ~ 9.03	2.14	11.47	それ以外	1.00	5.00 ~ 11.87	100.00	それ以外	5.00 ~ 18.00	2.14	11.47	
	100kN/m ² を超える		~		3mを超える	~			100kN/m ² を超える		~		3mを超える	~			
	それ以外		~		それ以外	~			それ以外		~		それ以外	~			
	100kN/m ² を超える		~		3mを超える	~			100kN/m ² を超える		~		3mを超える	~			
	それ以外		~		それ以外	~			それ以外		~		それ以外	~			
	100kN/m ² を超える		~		3mを超える	~			100kN/m ² を超える		~		3mを超える	~			
	それ以外		~		それ以外	~			それ以外		~		それ以外	~			
	100kN/m ² を超える		~		3mを超える	~			100kN/m ² を超える		~		3mを超える	~			
	それ以外		~		それ以外	~			それ以外		~		それ以外	~			
	100kN/m ² を超える		~		3mを超える	~			100kN/m ² を超える		~		3mを超える	~			
	それ以外		~		それ以外	~			それ以外		~		それ以外	~			