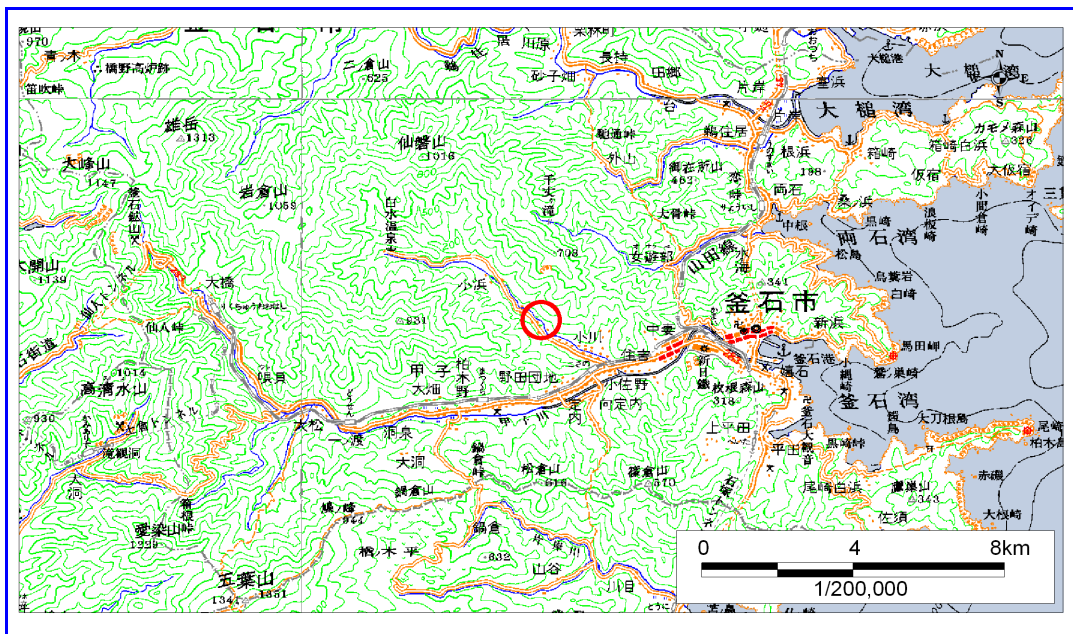


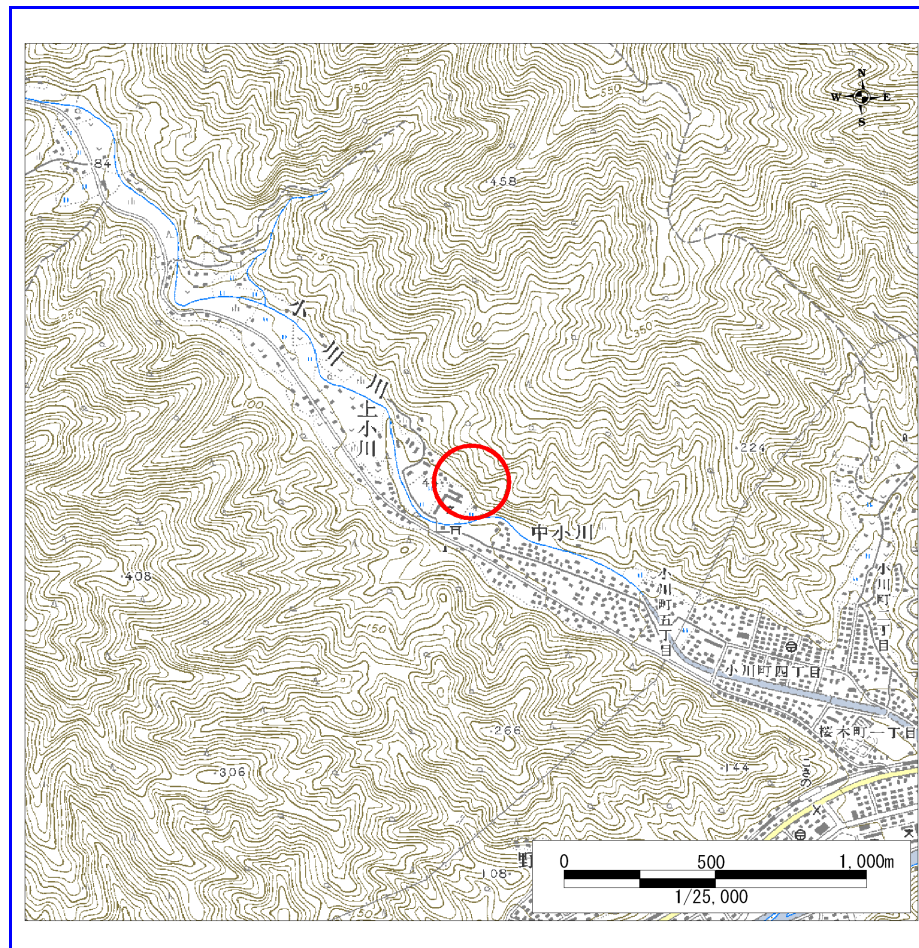
# 土砂災害防止に関する基礎調査(急傾斜地の崩壊)

表紙 概況、位置図

自然現象の種類	急傾斜地の崩壊
箇所番号	139A1010
箇所名	中小川-1
所在地	釜石市甲子町中小川
調査機関	釜石地方振興局



概況図 (S=1:200,000)



位置図 (S=1:25,000)

岩手県

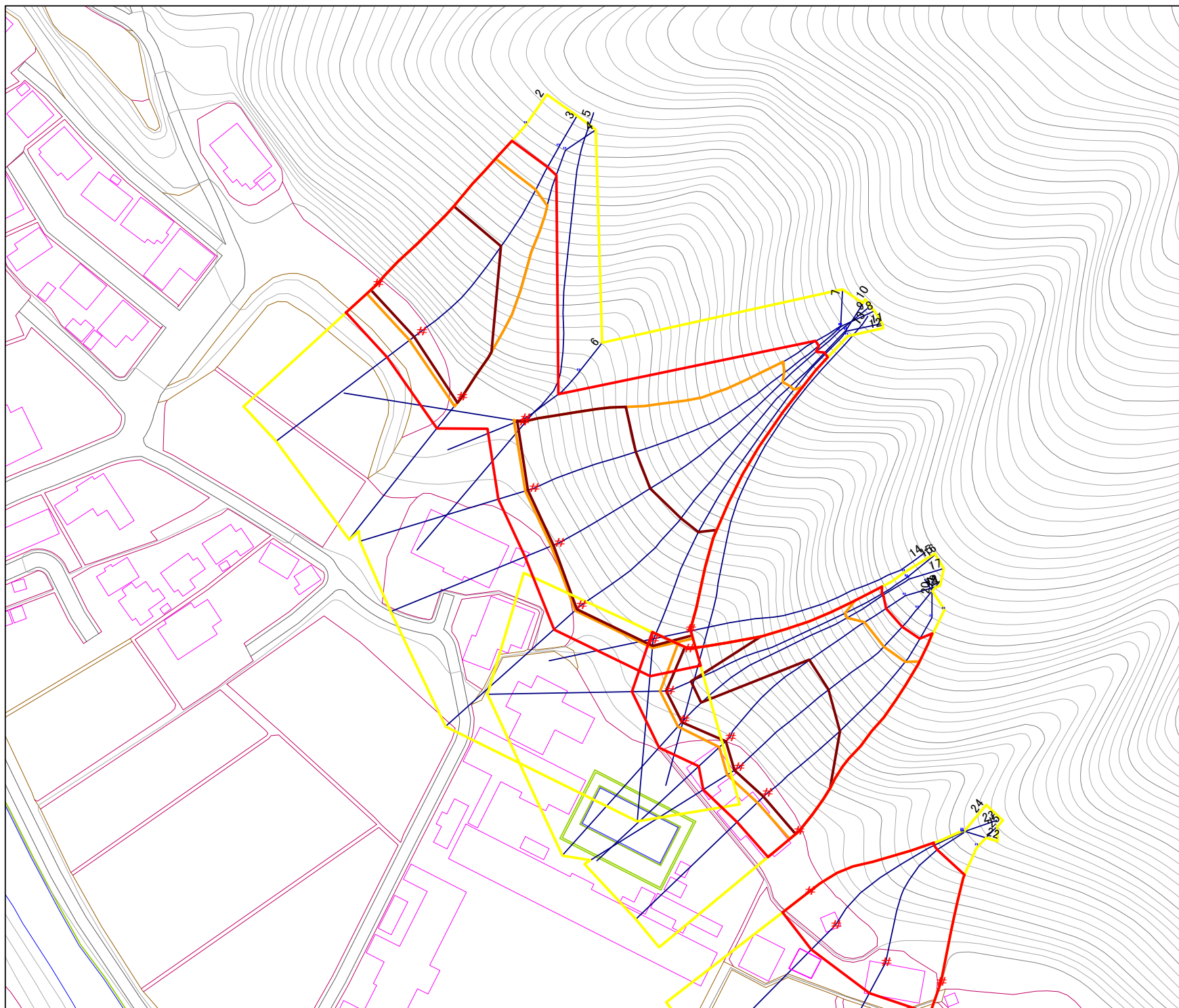
斜面番号=139A1010

様式3-1  
危害のおそれのある  
土地等の設定図



凡例

- 上端
- ▲ 下端
- 著しい危害のおそれのある土地の区域
- 危害のおそれのある土地の区域
- 土石等の堆積高が3mを超える範囲
- 土石等の移動の力が100kN/m<sup>2</sup>を超える範囲
- 横断測線



1:1,000  
0 5 10 20 30 40 50 m



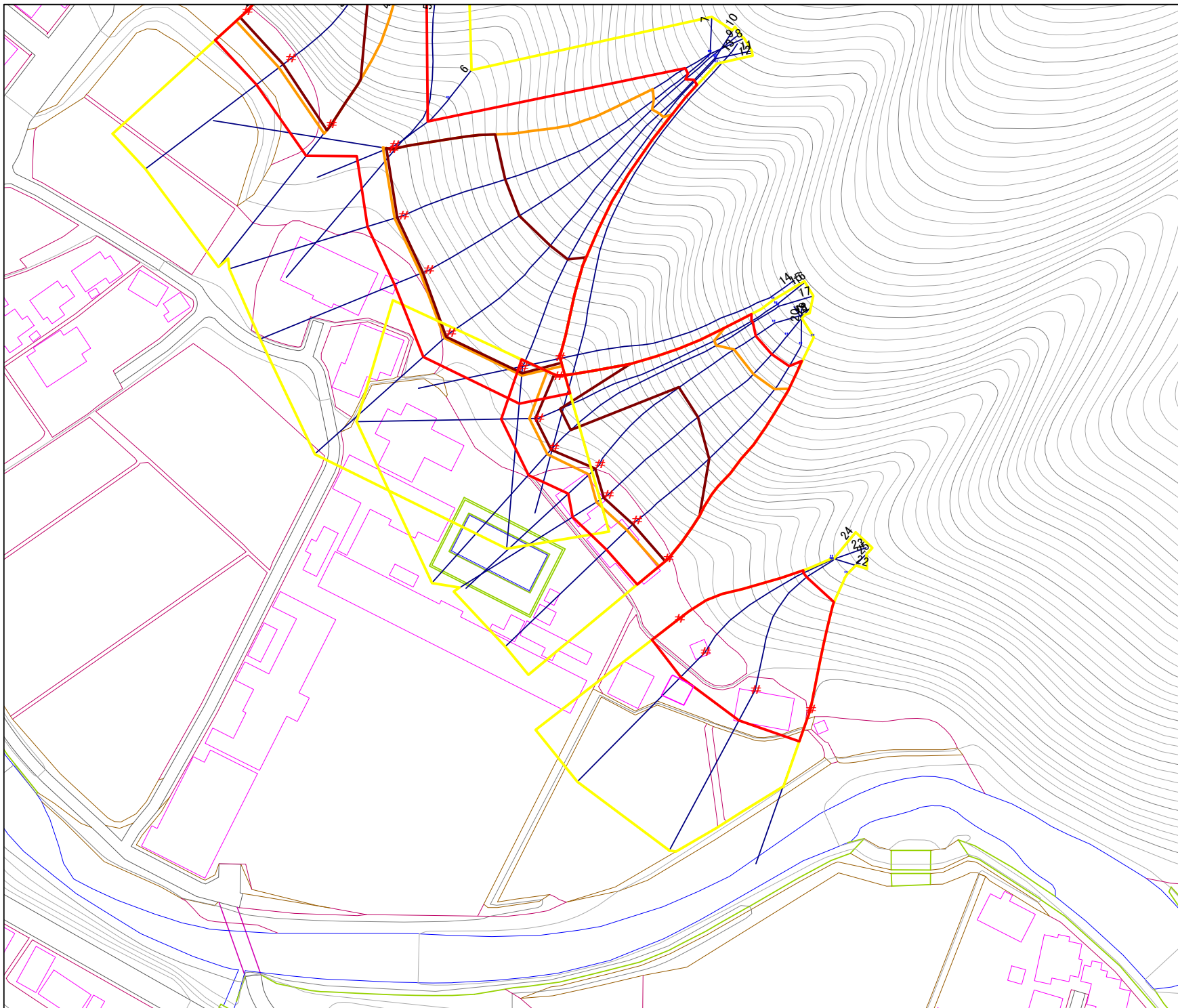
斜面番号=139A1010

様式3-1  
危害のおそれのある  
土地等の設定図



凡例

- 上端
- ▲ 下端
- 著しい危害のおそれのある土地の区域
- 危害のおそれのある土地の区域
- 土石等の堆積高が3mを超える範囲
- 土石等の移動の力が100kN/m<sup>2</sup>を超える範囲
- 横断測線



1:1,000

0 5 10 20 30 40 50 m

様式3-1  
危害のおそれのある  
土地等の設定図



凡例

- 上端
- ▲ 下端
- 著しい危害のおそれのある土地の区域
- 危害のおそれのある土地の区域
- 土石等の堆積高が3mを超える範囲
- 土石等の移動の力が100kN/m<sup>2</sup>を超える範囲
- 横断測線



1:1,000  
0 5 10 20 30 40 50 m

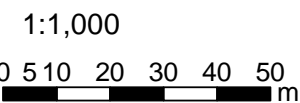
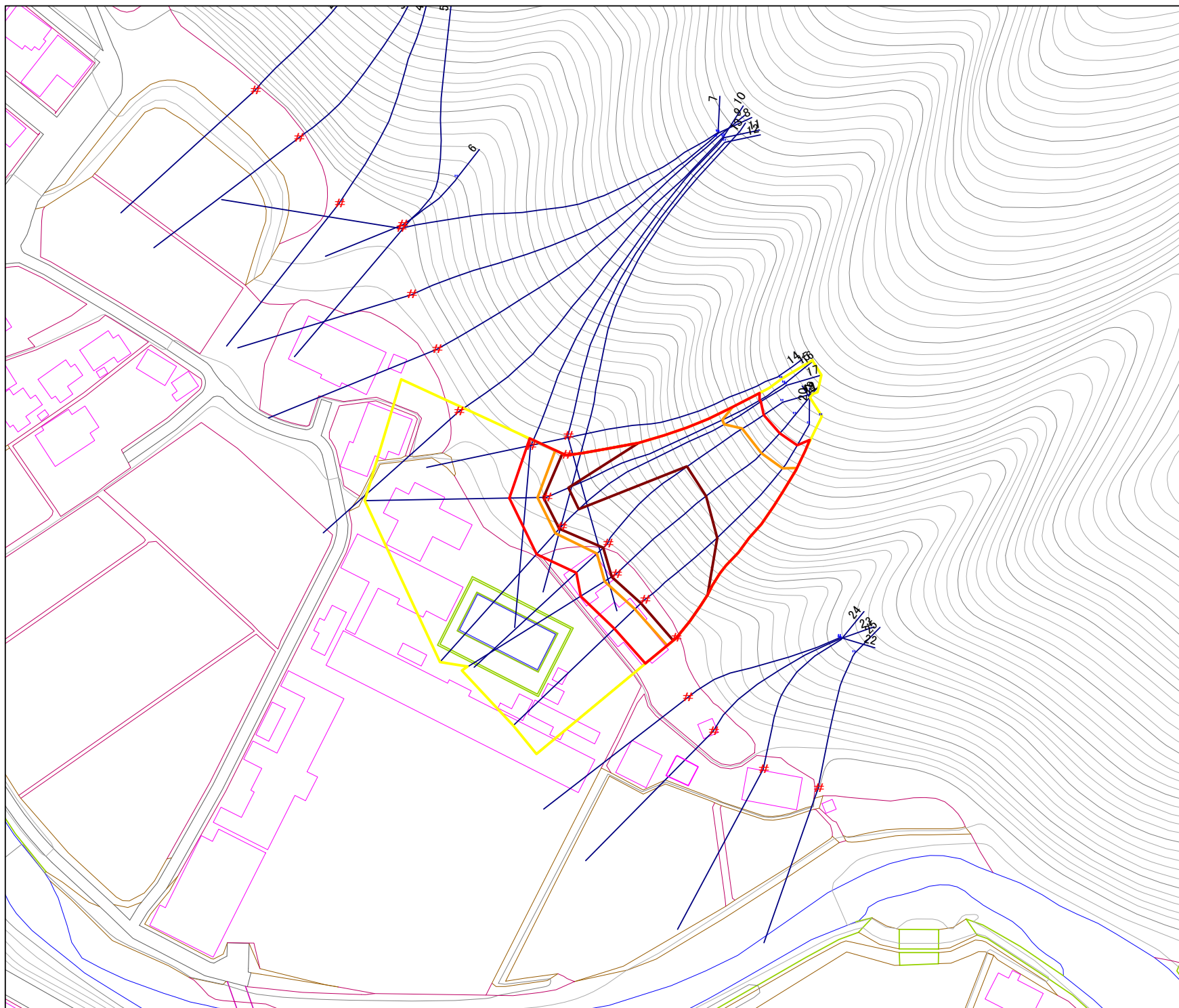


### 様式3-1 危害のおそれのある 土地等の設定図



#### 凡例

- 上端
- ▲ 下端
- 著しい危害のおそれのある土地の区域
- 危害のおそれのある土地の区域
- 土石等の堆積高が3mを超える範囲
- 土石等の移動の力が100kN/m<sup>2</sup>を超える範囲
- 横断測線

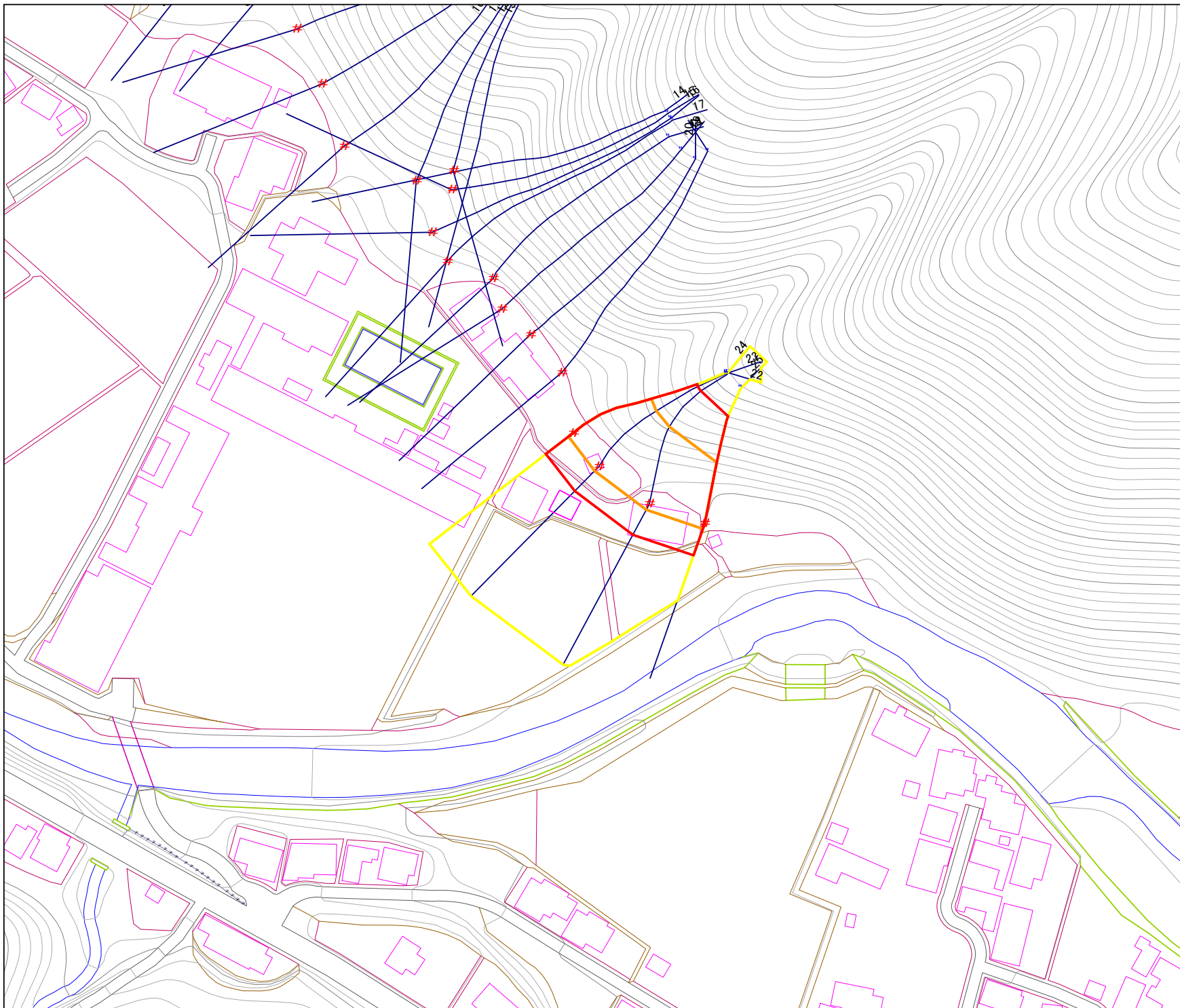


様式3-1  
危害のおそれのある  
土地等の設定図



凡例

- 上端
- ▲ 下端
- 著しい危害のおそれのある土地の区域
- 危害のおそれのある土地の区域
- 土石等の堆積高が3mを超える範囲
- 土石等の移動の力が100kN/m<sup>2</sup>を超える範囲
- 横断測線



1:1,000  
0 5 10 20 30 40 50 m

# 急傾斜地の崩壊区域調査

様式3-2 建築物に作用すると想定される衝撃に関する事項(1/2)

														調査年度	平成15年度				
急傾斜地の位置		箇所番号			139A1010			箇所名			中小川-1			所在地			釜石市甲子町中小川		
横断 測線 番号	急傾斜地の下端に隣接する土地									急傾斜地内									
	土石等の移動の高さと力の大きさ				土砂等の堆積高さと力の大きさ					土石等の移動の高さと力の大きさ				土砂等の堆積高さと力の大きさ					
	区分	高さ (m)	下端からの距離 (m)	力の大きさ (kN/m <sup>2</sup> )	区分	下端からの水平 距離(m)	高さ (m)	力の大きさ (kN/m <sup>2</sup> )	区分	高さ (m)	上端からの比高 (m)	力の大きさ (kN/m <sup>2</sup> )	区分	上端からの比高 (m)	高さ (m)	力の大きさ (kN/m <sup>2</sup> )			
2	100kN/m <sup>2</sup> を超える	1.00	0.00 ~ 3.93	164.11	3mを超える	0.00 ~ 2.42	4.18	22.38	100kN/m <sup>2</sup> を超える	1.00	10.64 ~ 50.40	164.11	3mを超える	25.00 ~ 50.40	4.18	22.38			
	それ以外	1.00	3.93 ~ 11.71	100.00	それ以外	2.42 ~ 11.71	3.00	16.05	それ以外	1.00	5.00 ~ 10.64	100.00	それ以外	5.00 ~ 25.00	3.00	16.05			
3	100kN/m <sup>2</sup> を超える	1.00	0.00 ~ 3.80	161.86	3mを超える	0.00 ~ 2.29	4.08	21.82	100kN/m <sup>2</sup> を超える	1.00	10.54 ~ 50.63	161.86	3mを超える	25.00 ~ 50.63	4.08	21.82			
	それ以外	1.00	3.80 ~ 11.59	100.00	それ以外	2.29 ~ 11.59	3.00	16.05	それ以外	1.00	5.00 ~ 10.54	100.00	それ以外	5.00 ~ 25.00	3.00	16.05			
4	100kN/m <sup>2</sup> を超える	1.00	0.00 ~ 3.13	149.91	3mを超える	0.00 ~ 1.91	3.81	20.39	100kN/m <sup>2</sup> を超える	1.00	10.91 ~ 50.00	149.91	3mを超える	40.00 ~ 50.00	3.81	20.39			
	それ以外	1.00	3.13 ~ 10.91	100.00	それ以外	1.91 ~ 10.91	3.00	16.05	それ以外	1.00	5.00 ~ 10.91	100.00	それ以外	5.00 ~ 40.00	3.00	16.05			
6	100kN/m <sup>2</sup> を超える	-	- ~ -	-	3mを超える	- ~ -	-	-	100kN/m <sup>2</sup> を超える	-	- ~ -	-	3mを超える	- ~ -	-	-			
	それ以外	1.00	0.00 ~ 7.47	95.39	それ以外	0.00 ~ 7.47	1.93	10.33	それ以外	1.00	5.00 ~ 11.49	95.39	それ以外	5.00 ~ 11.49	1.93	10.33			
7	100kN/m <sup>2</sup> を超える	1.00	0.00 ~ 2.65	141.64	3mを超える	0.00 ~ 1.70	3.68	19.71	100kN/m <sup>2</sup> を超える	1.00	11.58 ~ 57.79	141.64	3mを超える	40.00 ~ 57.79	3.68	19.71			
	それ以外	1.00	2.65 ~ 10.43	100.00	それ以外	1.70 ~ 10.43	3.00	16.05	それ以外	1.00	5.00 ~ 11.58	100.00	それ以外	5.00 ~ 40.00	3.00	16.05			
8	100kN/m <sup>2</sup> を超える	1.00	0.00 ~ 2.34	136.44	3mを超える	0.00 ~ 1.58	3.62	19.36	100kN/m <sup>2</sup> を超える	1.00	12.12 ~ 57.85	136.44	3mを超える	40.00 ~ 57.85	3.62	19.36			
	それ以外	1.00	2.34 ~ 10.12	100.00	それ以外	1.58 ~ 10.12	3.00	16.05	それ以外	1.00	5.00 ~ 12.12	100.00	それ以外	5.00 ~ 40.00	3.00	16.05			
9	100kN/m <sup>2</sup> を超える	1.00	0.00 ~ 2.24	134.79	3mを超える	0.00 ~ 1.54	3.60	19.26	100kN/m <sup>2</sup> を超える	1.00	12.32 ~ 57.15	134.79	3mを超える	40.00 ~ 57.15	3.60	19.26			
	それ以外	1.00	2.24 ~ 10.02	100.00	それ以外	1.54 ~ 10.02	3.00	16.05	それ以外	1.00	5.00 ~ 12.32	100.00	それ以外	5.00 ~ 40.00	3.00	16.05			
10	100kN/m <sup>2</sup> を超える	1.00	0.00 ~ 2.08	132.21	3mを超える	0.00 ~ 1.48	3.57	19.10	100kN/m <sup>2</sup> を超える	1.00	12.68 ~ 61.17	132.21	3mを超える	40.00 ~ 61.17	3.57	19.10			
	それ以外	1.00	2.08 ~ 9.86	100.00	それ以外	1.48 ~ 9.86	3.00	16.05	それ以外	1.00	5.00 ~ 12.68	100.00	それ以外	5.00 ~ 40.00	3.00	16.05			
11	100kN/m <sup>2</sup> を超える	1.00	0.00 ~ 2.10	132.55	3mを超える	0.00 ~ 1.49	3.57	19.12	100kN/m <sup>2</sup> を超える	1.00	12.63 ~ 58.66	132.55	3mを超える	40.00 ~ 58.66	3.57	19.12			
	それ以外	1.00	2.10 ~ 9.89	100.00	それ以外	1.49 ~ 9.89	3.00	16.05	それ以外	1.00	5.00 ~ 12.63	100.00	それ以外	5.00 ~ 40.00	3.00	16.05			
12	100kN/m <sup>2</sup> を超える	1.00	0.00 ~ 2.57	140.29	3mを超える	0.00 ~ 1.67	3.67	19.61	100kN/m <sup>2</sup> を超える	1.00	11.71 ~ 57.41	140.29	3mを超える	40.00 ~ 57.41	3.67	19.61			
	それ以外	1.00	2.57 ~ 10.35	100.00	それ以外	1.67 ~ 10.35	3.00	16.05	それ以外	1.00	5.00 ~ 11.71	100.00	それ以外	5.00 ~ 40.00	3.00	16.05			
15	100kN/m <sup>2</sup> を超える	1.00	0.00 ~ 3.22	151.47	3mを超える	0.00 ~ 1.08	3.49	18.67	100kN/m <sup>2</sup> を超える	1.00	10.77 ~ 44.00	151.47	3mを超える	30.00 ~ 44.00	3.49	18.67			
	それ以外	1.00	3.22 ~ 11.00	100.00	それ以外	1.08 ~ 11.00	3.00	16.05	それ以外	1.00	5.00 ~ 10.77	100.00	それ以外	5.00 ~ 30.00	3.00	16.05			
16	100kN/m <sup>2</sup> を超える	1.00	0.00 ~ 2.36	136.87	3mを超える	0.00 ~ 0.70	3.29	17.61	100kN/m <sup>2</sup> を超える	1.00	11.97 ~ 43.93	136.87	3mを超える	40.00 ~ 43.93	3.29	17.61			
	それ以外	1.00	2.36 ~ 10.15	100.00	それ以外	0.70 ~ 10.15	3.00	16.05	それ以外	1.00	5.00 ~ 11.97	100.00	それ以外	5.00 ~ 40.00	3.00	16.05			
17	100kN/m <sup>2</sup> を超える	1.00	0.00 ~ 2.29	135.69	3mを超える	0.00 ~ 0.68	3.28	17.54	100kN/m <sup>2</sup> を超える	1.00	12.11 ~ 44.00	135.69	3mを超える	40.00 ~ 44.00	3.28	17.54			
	それ以外	1.00	2.29 ~ 10.08	100.00	それ以外	0.68 ~ 10.08	3.00	16.05	それ以外	1.00	5.00 ~ 12.11	100.00	それ以外	5.00 ~ 40.00	3.00	16.05			
18	100kN/m <sup>2</sup> を超える	1.00	0.00 ~ 3.79	161.58	3mを超える	0.00 ~ 1.39	3.69	19.75	100kN/m <sup>2</sup> を超える	1.00	10.53 ~ 49.37	161.58	3mを超える	25.00 ~ 49.37	3.69	19.75			
	それ以外	1.00	3.79 ~ 11.57	100.00	それ以外	1.39 ~ 11.57	3.00	16.05	それ以外	1.00	5.00 ~ 10.53	100.00	それ以外	5.00 ~ 25.00	3.00	16.05			
19	100kN/m <sup>2</sup> を超える	1.00	0.00 ~ 3.61	158.36	3mを超える	0.00 ~ 1.27	3.60	19.29	100kN/m <sup>2</sup> を超える	1.00	10.55 ~ 49.39	158.36	3mを超える	25.00 ~ 49.39	3.60	19.29			
	それ以外	1.00	3.61 ~ 11.39	100.00	それ以外	1.27 ~ 11.39	3.00	16.05	それ以外	1.00	5.00 ~ 10.55	100.00	それ以外	5.00 ~ 25.00	3.00	16.05			

# 急傾斜地の崩壊区域調書

様式3-2 建築物に作用すると想定される衝撃に関する事項(2/2)

調査年度 平成15年度

急傾斜地の位置		139A1010			箇所名		中小川-1		所在地		釜石市甲子町中小川					
横断 測線 番号	急傾斜地の下端に隣接する土地									急傾斜地内						
	土石等の移動の高さと力の大きさ				土砂等の堆積高さと力の大きさ				土石等の移動の高さと力の大きさ				土砂等の堆積高さと力の大きさ			
	区分	高さ (m)	下端からの距離 (m)	力の大きさ (kN/m <sup>2</sup> )	区分	下端からの水平 距離(m)	高さ (m)	力の大きさ (kN/m <sup>2</sup> )	区分	高さ (m)	上端からの比高 (m)	力の大きさ (kN/m <sup>2</sup> )	区分	上端からの比高 (m)	高さ (m)	力の大きさ (kN/m <sup>2</sup> )
20	100kN/m <sup>2</sup> を超える	1.00	0.00 ~ 3.57	157.68	3mを超える	0.00 ~ 1.24	3.59	19.20	100kN/m <sup>2</sup> を超える	1.00	10.57 ~ 49.39	157.68	3mを超える	30.00 ~ 49.39	3.59	19.20
	それ以外	1.00	3.57 ~ 11.36	100.00	それ以外	1.24 ~ 11.36	3.00	16.05	それ以外	1.00	5.00 ~ 10.57	100.00	それ以外	5.00 ~ 30.00	3.00	16.05
21	100kN/m <sup>2</sup> を超える	1.00	0.00 ~ 3.20	151.14	3mを超える	0.00 ~ 1.04	3.47	18.56	100kN/m <sup>2</sup> を超える	1.00	10.84 ~ 50.00	151.14	3mを超える	40.00 ~ 50.00	3.47	18.56
	それ以外	1.00	3.20 ~ 10.98	100.00	それ以外	1.04 ~ 10.98	3.00	16.05	それ以外	1.00	5.00 ~ 10.84	100.00	それ以外	5.00 ~ 40.00	3.00	16.05
22	100kN/m <sup>2</sup> を超える	1.00	0.00 ~ 1.65	125.27	3mを超える	- ~ -	-	-	100kN/m <sup>2</sup> を超える	1.00	12.69 ~ 26.42	125.27	3mを超える	- ~ -	-	-
	それ以外	1.00	1.65 ~ 9.44	100.00	それ以外	0.00 ~ 9.44	2.69	14.41	それ以外	1.00	5.00 ~ 12.69	100.00	それ以外	5.00 ~ 26.42	2.69	14.41
23	100kN/m <sup>2</sup> を超える	1.00	0.00 ~ 1.62	124.83	3mを超える	- ~ -	-	-	100kN/m <sup>2</sup> を超える	1.00	12.64 ~ 25.49	124.83	3mを超える	- ~ -	-	-
	それ以外	1.00	1.62 ~ 9.41	100.00	それ以外	0.00 ~ 9.41	2.70	14.43	それ以外	1.00	5.00 ~ 12.64	100.00	それ以外	5.00 ~ 25.49	2.70	14.43
24	100kN/m <sup>2</sup> を超える	1.00	0.00 ~ 1.61	124.68	3mを超える	- ~ -	-	-	100kN/m <sup>2</sup> を超える	1.00	12.64 ~ 25.37	124.68	3mを超える	- ~ -	-	-
	それ以外	1.00	1.61 ~ 9.40	100.00	それ以外	0.00 ~ 9.40	2.70	14.42	それ以外	1.00	5.00 ~ 12.64	100.00	それ以外	5.00 ~ 25.37	2.70	14.42
25	100kN/m <sup>2</sup> を超える	1.00	0.00 ~ 1.44	121.94	3mを超える	- ~ -	-	-	100kN/m <sup>2</sup> を超える	1.00	12.60 ~ 22.52	121.94	3mを超える	- ~ -	-	-
	それ以外	1.00	1.44 ~ 9.23	100.00	それ以外	0.00 ~ 9.23	2.40	12.82	それ以外	1.00	5.00 ~ 12.60	100.00	それ以外	5.00 ~ 22.52	2.40	12.82
	100kN/m <sup>2</sup> を超える		~		3mを超える	~			100kN/m <sup>2</sup> を超える		~		3mを超える	~		
	それ以外		~		それ以外	~			それ以外		~		それ以外	~		
	100kN/m <sup>2</sup> を超える		~		3mを超える	~			100kN/m <sup>2</sup> を超える		~		3mを超える	~		
	それ以外		~		それ以外	~			それ以外		~		それ以外	~		
	100kN/m <sup>2</sup> を超える		~		3mを超える	~			100kN/m <sup>2</sup> を超える		~		3mを超える	~		
	それ以外		~		それ以外	~			それ以外		~		それ以外	~		
	100kN/m <sup>2</sup> を超える		~		3mを超える	~			100kN/m <sup>2</sup> を超える		~		3mを超える	~		
	それ以外		~		それ以外	~			それ以外		~		それ以外	~		
	100kN/m <sup>2</sup> を超える		~		3mを超える	~			100kN/m <sup>2</sup> を超える		~		3mを超える	~		
	それ以外		~		それ以外	~			それ以外		~		それ以外	~		
	100kN/m <sup>2</sup> を超える		~		3mを超える	~			100kN/m <sup>2</sup> を超える		~		3mを超える	~		
	それ以外		~		それ以外	~			それ以外		~		それ以外	~		
	100kN/m <sup>2</sup> を超える		~		3mを超える	~			100kN/m <sup>2</sup> を超える		~		3mを超える	~		
	それ以外		~		それ以外	~			それ以外		~		それ以外	~		