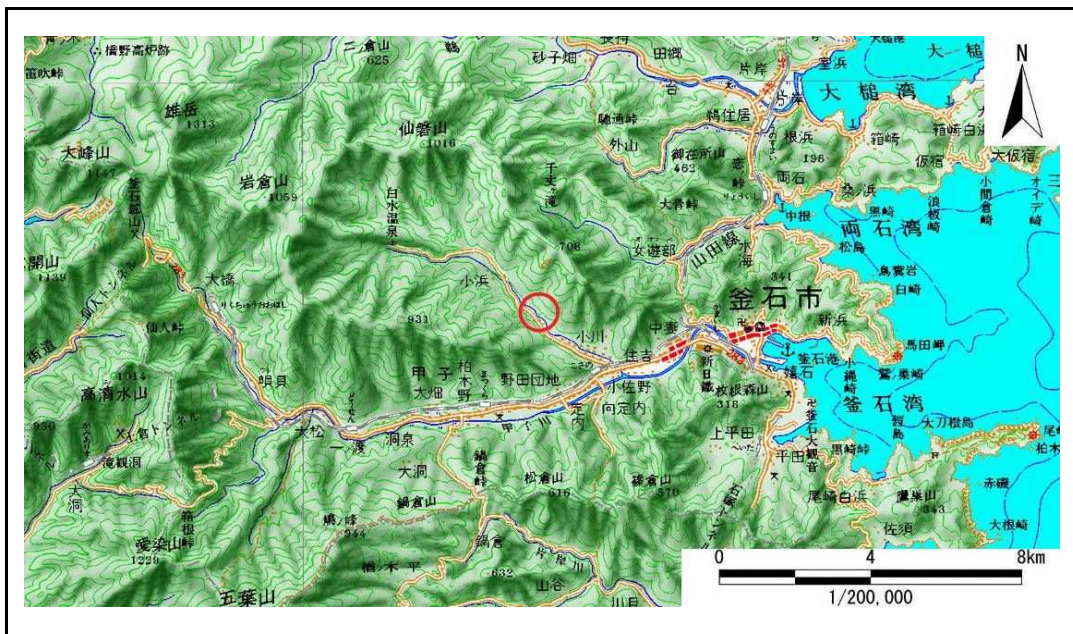


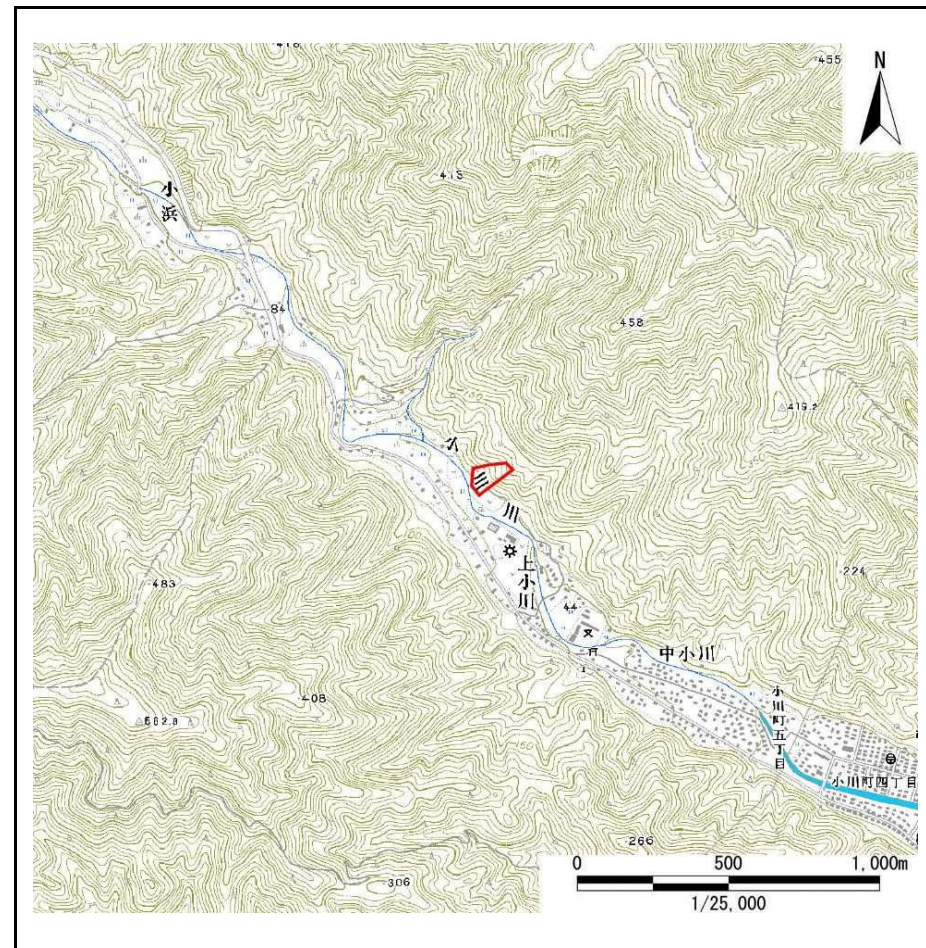
土砂災害防止に関する基礎調査(急傾斜地の崩壊)

表紙 概況、位置図

自然現象の種類	急傾斜地の崩壊
箇所番号	139A1009
箇所名	上小川-4
所在地	釜石市甲子町第16地割
調査機関	釜石地方振興局



位置図(S=1:200,000)



概況図(S=1:25,000)

急傾斜地の崩壊区域調査

様式3-1 危害のおそれのある土地、著しい危害のおそれのある土地の設定図

調査年度 平成20年度

急傾斜地の位置	箇所番号	139A1009	箇所名	上小川-4	所在地	釜石市甲子町第16地割
---------	------	----------	-----	-------	-----	-------------



凡例	■ 上端	— 横断測線	■ 危害のおそれのある土地の区域	■ 土石等の移動による力が100kN/m ² を超える範囲
	▲ 下端		■ 著しい危害のおそれのある土地の区域	■ 土石等の堆積高が3mを超える範囲

急傾斜地の崩壊区域調査

様式3-2 建築物に作用すると想定される衝撃に関する事項(1/1)

調査年度	平成20年度
------	--------

急傾斜地の位置		箇所番号			箇所名				所在地							
		139A1009			上小川-4				釜石市甲子町第16地割							
横断 測線 番号	急傾斜地の下端に隣接する土地								急傾斜地内							
	土石等の移動の高さと力の大きさ				土石等の堆積高さとの大きさ				土石等の移動の高さと力の大きさ				土石等の堆積高さとの大きさ			
	区分	高さ (m)	下端からの距離 (m)	力の大きさ (kN/m ²)	区分	下端からの水平 距離(m)	高さ (m)	力の大きさ (kN/m ²)	区分	高さ (m)	上端からの比高 (m)	力の大きさ (kN/m ²)	区分	上端からの比高 (m)	高さ (m)	力の大きさ (kN/m ²)
1	100kN/m ² を超える	1.00	0.00 ~ 1.77	127.22	3mを超える	- ~ -	-	-	100kN/m ² を超える	1.00	10.92 ~ 18.61	127.22	3mを超える	- ~ -	-	-
	それ以外	1.00	1.77 ~ 9.56	100.00	それ以外	0.00 ~ 9.56	2.24	11.31	それ以外	1.00	5.00 ~ 10.92	100.00	それ以外	5.00 ~ 18.61	2.24	11.31
2	100kN/m ² を超える	1.00	0.00 ~ 3.01	147.86	3mを超える	- ~ -	-	-	100kN/m ² を超える	1.00	10.57 ~ 28.11	147.86	3mを超える	- ~ -	-	-
	それ以外	1.00	3.01 ~ 10.80	100.00	それ以外	0.00 ~ 10.80	2.99	15.12	それ以外	1.00	5.00 ~ 10.57	100.00	それ以外	5.00 ~ 28.11	2.99	15.12
3	100kN/m ² を超える	1.00	0.00 ~ 3.24	151.93	3mを超える	0.00 ~ 0.23	3.13	15.80	100kN/m ² を超える	1.00	10.59 ~ 28.61	151.93	3mを超える	25.00 ~ 28.61	3.13	15.80
	それ以外	1.00	3.24 ~ 11.03	100.00	それ以外	0.23 ~ 11.03	3.00	15.16	それ以外	1.00	5.00 ~ 10.59	100.00	それ以外	5.00 ~ 25.00	3.00	15.16
4	100kN/m ² を超える	1.00	0.00 ~ 3.03	148.18	3mを超える	- ~ -	-	-	100kN/m ² を超える	1.00	10.57 ~ 28.61	148.18	3mを超える	- ~ -	-	-
	それ以外	1.00	3.03 ~ 10.81	100.00	それ以外	0.00 ~ 10.81	2.99	15.10	それ以外	1.00	5.00 ~ 10.57	100.00	それ以外	5.00 ~ 28.61	2.99	15.10
5	100kN/m ² を超える	1.00	0.00 ~ 3.33	153.47	3mを超える	0.00 ~ 0.38	3.21	16.21	100kN/m ² を超える	1.00	10.55 ~ 30.52	153.47	3mを超える	25.00 ~ 30.52	3.21	16.21
	それ以外	1.00	3.33 ~ 11.12	100.00	それ以外	0.38 ~ 11.12	3.00	15.16	それ以外	1.00	5.00 ~ 10.55	100.00	それ以外	5.00 ~ 25.00	3.00	15.16
6	100kN/m ² を超える	1.00	0.00 ~ 3.35	153.72	3mを超える	0.00 ~ 0.14	3.07	15.52	100kN/m ² を超える	1.00	10.61 ~ 38.99	153.72	3mを超える	30.00 ~ 38.99	3.07	15.52
	それ以外	1.00	3.35 ~ 11.13	100.00	それ以外	0.14 ~ 11.13	3.00	15.16	それ以外	1.00	5.00 ~ 10.61	100.00	それ以外	5.00 ~ 30.00	3.00	15.16
7	100kN/m ² を超える	1.00	0.00 ~ 2.57	140.29	3mを超える	0.00 ~ 1.67	3.67	18.54	100kN/m ² を超える	1.00	11.68 ~ 51.41	140.29	3mを超える	40.00 ~ 51.41	3.67	18.54
	それ以外	1.00	2.57 ~ 10.35	100.00	それ以外	1.67 ~ 10.35	3.00	15.16	それ以外	1.00	5.00 ~ 11.68	100.00	それ以外	5.00 ~ 40.00	3.00	15.16
8	100kN/m ² を超える	1.00	0.00 ~ 3.33	153.46	3mを超える	0.00 ~ 0.24	3.13	15.83	100kN/m ² を超える	1.00	10.59 ~ 29.91	153.46	3mを超える	25.00 ~ 29.91	3.13	15.83
	それ以外	1.00	3.33 ~ 11.12	100.00	それ以外	0.24 ~ 11.12	3.00	15.16	それ以外	1.00	5.00 ~ 10.59	100.00	それ以外	5.00 ~ 25.00	3.00	15.16
	100kN/m ² を超える		~		3mを超える	~			100kN/m ² を超える		~		3mを超える	~		
	それ以外		~		それ以外	~			それ以外		~		それ以外	~		
	100kN/m ² を超える		~		3mを超える	~			100kN/m ² を超える		~		3mを超える	~		
	それ以外		~		それ以外	~			それ以外		~		それ以外	~		
	100kN/m ² を超える		~		3mを超える	~			100kN/m ² を超える		~		3mを超える	~		
	それ以外		~		それ以外	~			それ以外		~		それ以外	~		
	100kN/m ² を超える		~		3mを超える	~			100kN/m ² を超える		~		3mを超える	~		
	それ以外		~		それ以外	~			それ以外		~		それ以外	~		
	100kN/m ² を超える		~		3mを超える	~			100kN/m ² を超える		~		3mを超える	~		
	それ以外		~		それ以外	~			それ以外		~		それ以外	~		