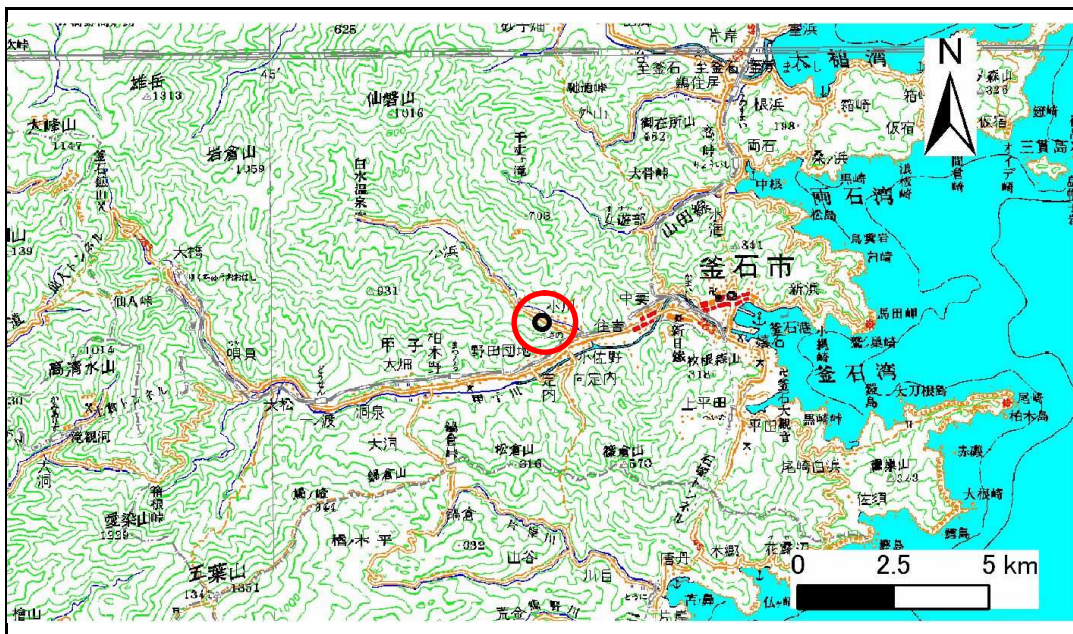


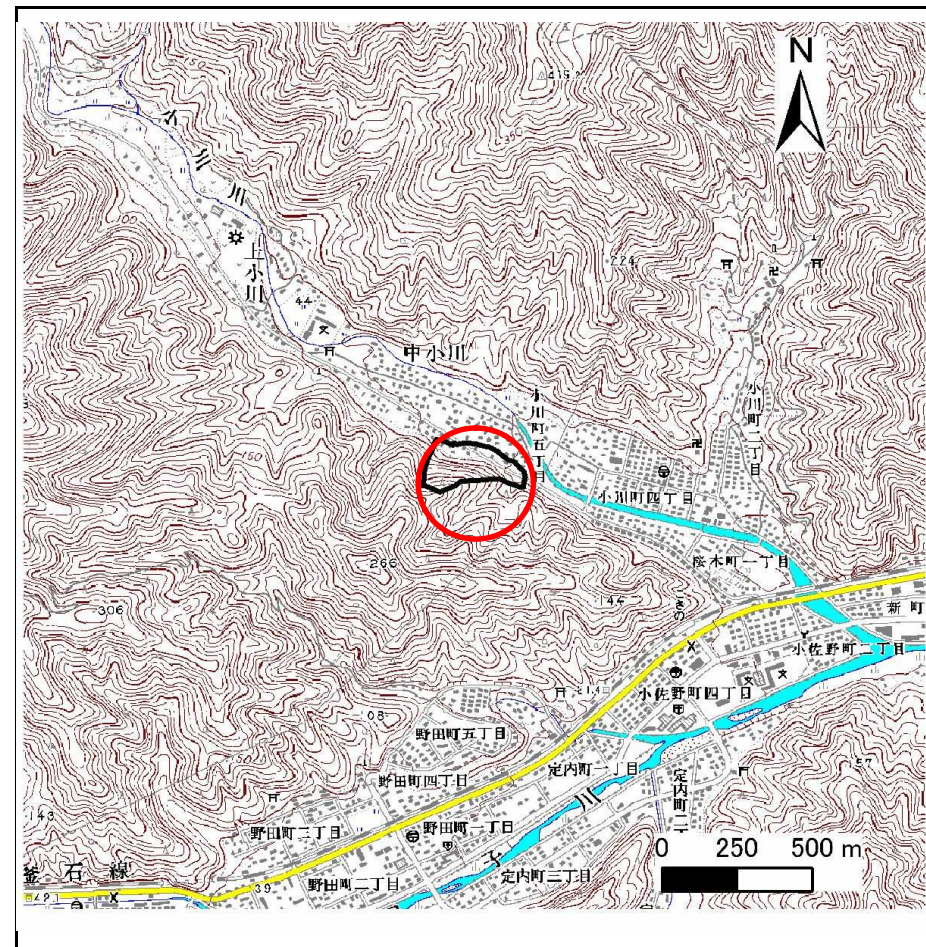
土砂災害防止に関する基礎調査(急傾斜地の崩壊)

表紙 概況、位置図

自然現象の種類	急傾斜地の崩壊
箇所番号	139A1008
箇所名	中小川
所在地	釜石市甲子町第15地割
調査機関	釜石地方振興局



位置図(S=1:200,000)



概況図(S=1:25,000)

急傾斜地の崩壊区域調査

様式3-1 危害のおそれのある土地、著しい危害のおそれのある土地の設定図

調査年度

平成20年度

急傾斜地の位置

箇所番号

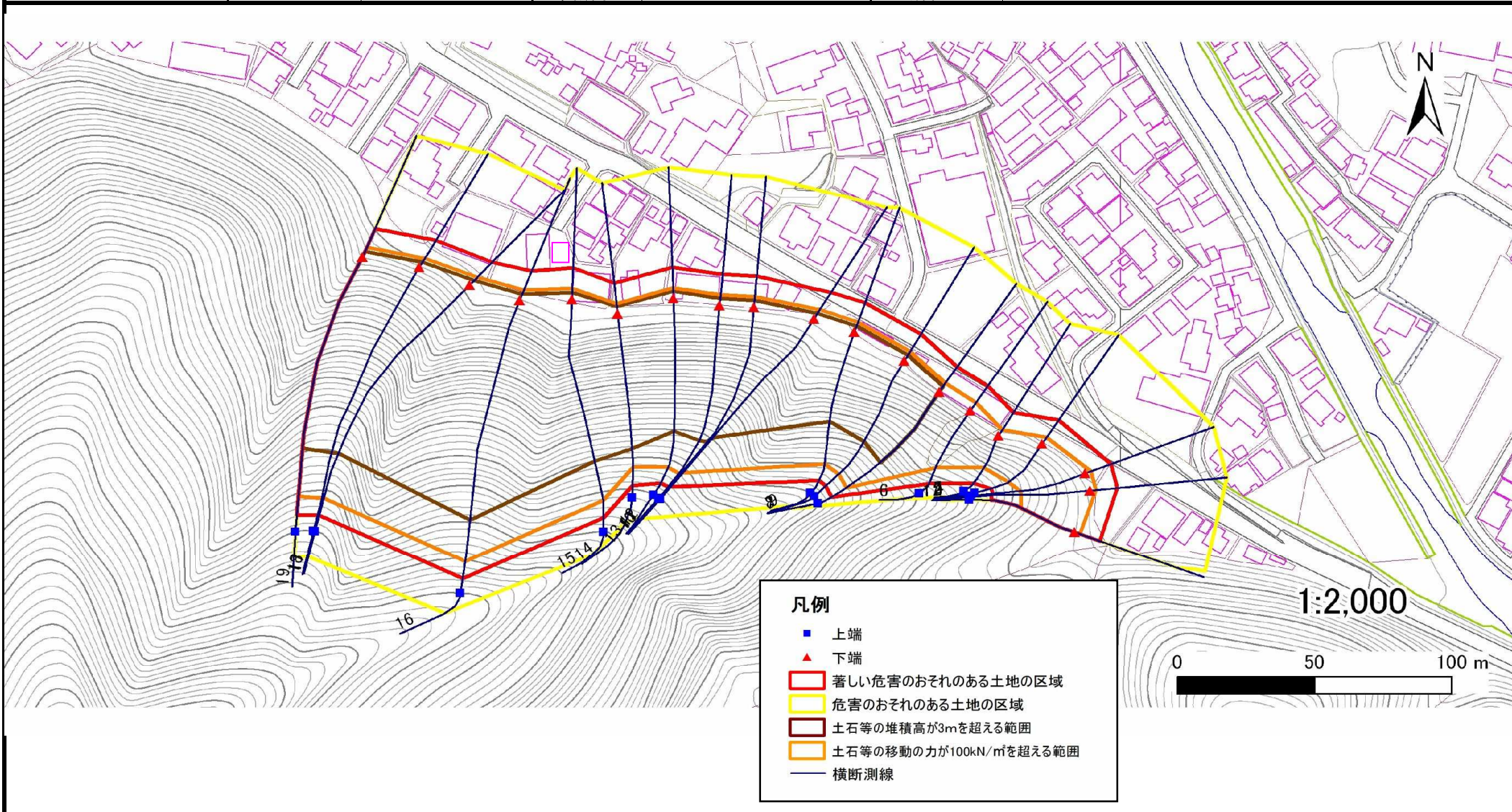
139A1008

箇所名

中小川

所在地

釜石市甲子町第15地割



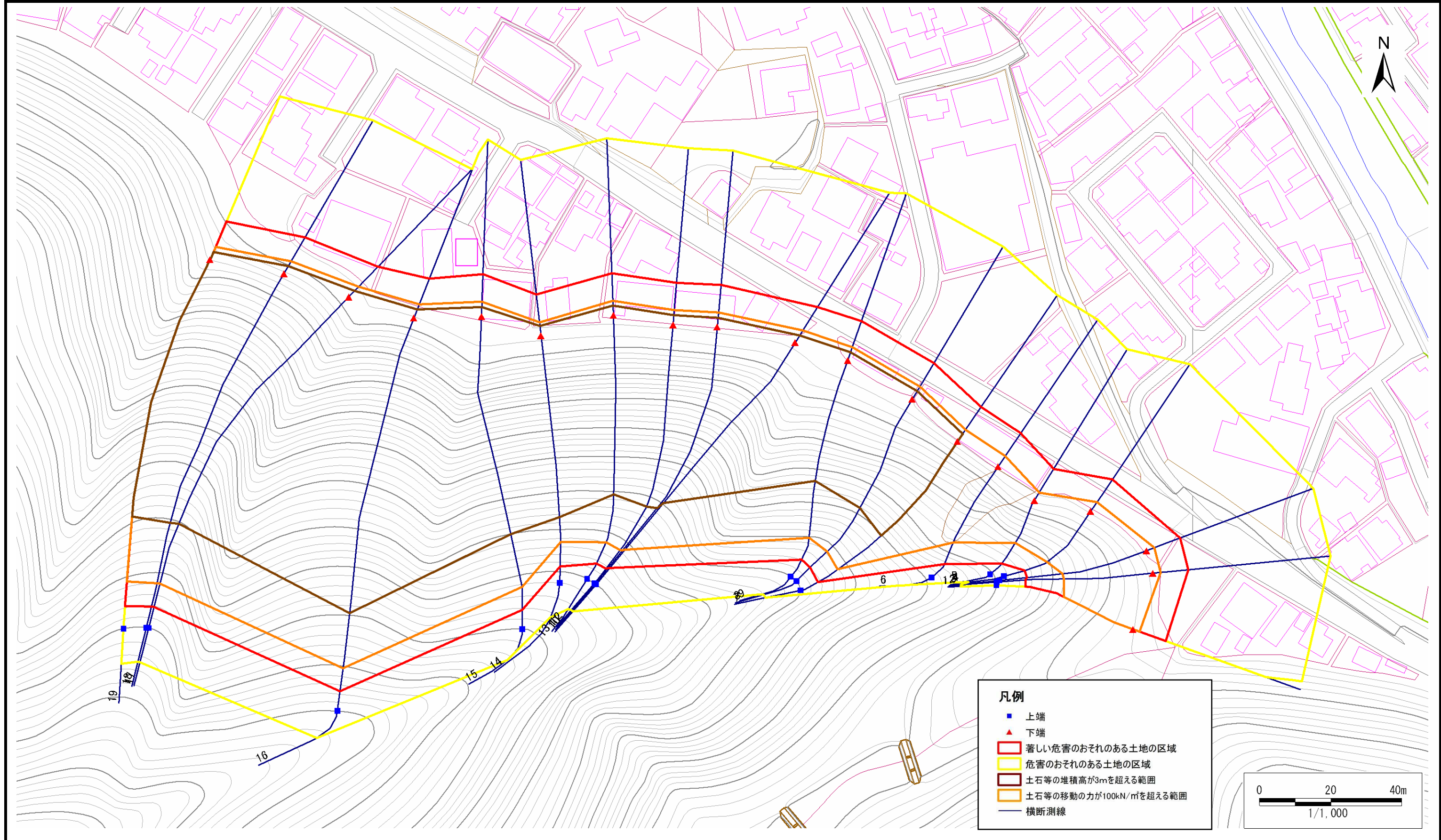
急傾斜地の崩壊区域調査

様式3-1 危害のおそれのある土地、著しい危害のおそれのある土地の設定図

調査年度

平成20年度

急傾斜地の位置	箇所番号	139A1008	箇所名	中小川	所在地	釜石市甲子町第15地割
---------	------	----------	-----	-----	-----	-------------



急傾斜地の崩壊区域調査

様式3-2 建築物に作用すると想定される衝撃に関する事項(1/2)

													調査年度	平成20年度			
急傾斜地の位置		箇所番号			箇所名		中小川		所在地		釜石市甲子町第15地割						
横断 測線 番号	急傾斜地の下端に隣接する土地								急傾斜地内								
	土石等の移動の高さと力の大きさ				土石等の堆積高さとの大きさ				土石等の移動の高さと力の大きさ				土石等の堆積高さとの大きさ				
	区分	高さ (m)	下端からの距離 (m)	力の大きさ (kN/m ²)	区分	下端からの水平 距離(m)	高さ (m)	力の大きさ (kN/m ²)	区分	高さ (m)	上端からの比高 (m)	力の大きさ (kN/m ²)	区分	上端からの比高 (m)	高さ (m)	力の大きさ (kN/m ²)	
1	100kN/m ² を超える	1.00	0.00 ~ 1.91	129.39	3mを超える	- ~ -	-	-	100kN/m ² を超える	1.00	11.86 ~ 24.90	129.39	3mを超える	- ~ -	-	-	
	それ以外	1.00	1.91 ~ 9.69	100.00	それ以外	0.00 ~ 9.69	2.44	13.08	それ以外	1.00	5.00 ~ 11.86	100.00	それ以外	5.00 ~ 24.90	2.44	13.08	
2	100kN/m ² を超える	1.00	0.00 ~ 2.11	132.73	3mを超える	- ~ -	-	-	100kN/m ² を超える	1.00	11.70 ~ 27.12	132.73	3mを超える	- ~ -	-	-	
	それ以外	1.00	2.11 ~ 9.90	100.00	それ以外	0.00 ~ 9.90	2.77	14.80	それ以外	1.00	5.00 ~ 11.70	100.00	それ以外	5.00 ~ 27.12	2.77	14.80	
3	100kN/m ² を超える	1.00	0.00 ~ 2.29	135.76	3mを超える	- ~ -	-	-	100kN/m ² を超える	1.00	11.35 ~ 26.98	135.76	3mを超える	- ~ -	-	-	
	それ以外	1.00	2.29 ~ 10.08	100.00	それ以外	0.00 ~ 10.08	2.80	15.01	それ以外	1.00	5.00 ~ 11.35	100.00	それ以外	5.00 ~ 26.98	2.80	15.01	
4	100kN/m ² を超える	1.00	0.00 ~ 3.06	148.71	3mを超える	0.00 ~ 0.22	3.12	16.72	100kN/m ² を超える	1.00	10.58 ~ 26.18	148.71	3mを超える	25.00 ~ 26.18	3.12	16.72	
	それ以外	1.00	3.06 ~ 10.84	100.00	それ以外	0.22 ~ 10.84	3.00	16.05	それ以外	1.00	5.00 ~ 10.58	100.00	それ以外	5.00 ~ 25.00	3.00	16.05	
5	100kN/m ² を超える	1.00	0.00 ~ 2.65	141.67	3mを超える	- ~ -	-	-	100kN/m ² を超える	1.00	12.75 ~ 27.38	141.67	3mを超える	- ~ -	-	-	
	それ以外	1.00	2.65 ~ 10.43	100.00	それ以外	0.00 ~ 10.43	2.06	11.03	それ以外	1.00	5.00 ~ 12.75	100.00	それ以外	5.00 ~ 27.38	2.06	11.03	
6	100kN/m ² を超える	1.00	0.00 ~ 3.58	157.81	3mを超える	- ~ -	-	-	100kN/m ² を超える	1.00	11.29 ~ 35.21	157.81	3mを超える	- ~ -	-	-	
	それ以外	1.00	3.58 ~ 11.36	100.00	それ以外	0.00 ~ 11.36	2.60	13.91	それ以外	1.00	5.00 ~ 11.29	100.00	それ以外	5.00 ~ 35.21	2.60	13.91	
7	100kN/m ² を超える	1.00	0.00 ~ 4.04	166.21	3mを超える	0.00 ~ 2.57	4.32	23.10	100kN/m ² を超える	1.00	10.94 ~ 56.00	166.21	3mを超える	25.00 ~ 56.00	4.32	23.10	
	それ以外	1.00	4.04 ~ 11.83	100.00	それ以外	2.57 ~ 11.83	3.00	16.05	それ以外	1.00	5.00 ~ 10.94	100.00	それ以外	5.00 ~ 25.00	3.00	16.05	
8	100kN/m ² を超える	1.00	0.00 ~ 4.04	166.21	3mを超える	0.00 ~ 2.58	4.32	23.13	100kN/m ² を超える	1.00	10.95 ~ 55.99	166.21	3mを超える	25.00 ~ 55.99	4.32	23.13	
	それ以外	1.00	4.04 ~ 11.83	100.00	それ以外	2.58 ~ 11.83	3.00	16.05	それ以外	1.00	5.00 ~ 10.95	100.00	それ以外	5.00 ~ 25.00	3.00	16.05	
9	100kN/m ² を超える	1.00	0.00 ~ 4.03	165.96	3mを超える	0.00 ~ 2.52	4.27	22.83	100kN/m ² を超える	1.00	10.80 ~ 55.98	165.96	3mを超える	25.00 ~ 55.98	4.27	22.83	
	それ以外	1.00	4.03 ~ 11.81	100.00	それ以外	2.52 ~ 11.81	3.00	16.05	それ以外	1.00	5.00 ~ 10.80	100.00	それ以外	5.00 ~ 25.00	3.00	16.05	
10	100kN/m ² を超える	1.00	0.00 ~ 4.03	166.07	3mを超える	0.00 ~ 2.43	4.19	22.41	100kN/m ² を超える	1.00	10.65 ~ 74.31	166.07	3mを超える	25.00 ~ 74.31	4.19	22.41	
	それ以外	1.00	4.03 ~ 11.82	100.00	それ以外	2.43 ~ 11.82	3.00	16.05	それ以外	1.00	5.00 ~ 10.65	100.00	それ以外	5.00 ~ 25.00	3.00	16.05	
11	100kN/m ² を超える	1.00	0.00 ~ 4.11	167.51	3mを超える	0.00 ~ 2.58	4.32	23.15	100kN/m ² を超える	1.00	10.96 ~ 74.72	167.51	3mを超える	25.00 ~ 74.72	4.32	23.15	
	それ以外	1.00	4.11 ~ 11.90	100.00	それ以外	2.58 ~ 11.90	3.00	16.05	それ以外	1.00	5.00 ~ 10.96	100.00	それ以外	5.00 ~ 25.00	3.00	16.05	
12	100kN/m ² を超える	1.00	0.00 ~ 4.11	167.36	3mを超える	0.00 ~ 2.67	4.41	23.62	100kN/m ² を超える	1.00	11.26 ~ 74.63	167.36	3mを超える	25.00 ~ 74.63	4.41	23.62	
	それ以外	1.00	4.11 ~ 11.89	100.00	それ以外	2.67 ~ 11.89	3.00	16.05	それ以外	1.00	5.00 ~ 11.26	100.00	それ以外	5.00 ~ 25.00	3.00	16.05	
13	100kN/m ² を超える	1.00	0.00 ~ 4.08	166.86	3mを超える	0.00 ~ 2.73	4.47	23.92	100kN/m ² を超える	1.00	11.49 ~ 74.72	166.86	3mを超える	25.00 ~ 74.72	4.47	23.92	
	それ以外	1.00	4.08 ~ 11.86	100.00	それ以外	2.73 ~ 11.86	3.00	16.05	それ以外	1.00	5.00 ~ 11.49	100.00	それ以外	5.00 ~ 25.00	3.00	16.05	
14	100kN/m ² を超える	1.00	0.00 ~ 3.90	163.56	3mを超える	0.00 ~ 2.89	4.65	24.86	100kN/m ² を超える	1.00	12.40 ~ 75.50	163.56	3mを超える	20.00 ~ 75.50	4.65	24.86	
	それ以外	1.00	3.90 ~ 11.68	100.00	それ以外	2.89 ~ 11.68	3.00	16.05	それ以外	1.00	5.00 ~ 12.40	100.00	それ以外	5.00 ~ 20.00	3.00	16.05	
15	100kN/m ² を超える	1.00	0.00 ~ 4.13	167.73	3mを超える	0.00 ~ 2.61	4.35	23.30	100kN/m ² を超える	1.00	11.05 ~ 82.75	167.73	3mを超える	25.00 ~ 82.75	4.35	23.30	
	それ以外	1.00	4.13 ~ 11.91	100.00	それ以外	2.61 ~ 11.91	3.00	16.05	それ以外	1.00	5.00 ~ 11.05	100.00	それ以外	5.00 ~ 25.00	3.00	16.05	

急傾斜地の崩壊区域調査

様式3-2 建築物に作用すると想定される衝撃に関する事項(2/2)

調査年度	平成20年度
------	--------

急傾斜地の位置		箇所番号			箇所名				所在地							
		139A1008			中小川				釜石市甲子町第15地割							
横断 測線 番号	急傾斜地の下端に隣接する土地								急傾斜地内							
	土石等の移動の高さと力の大きさ				土石等の堆積高さとの大きさ				土石等の移動の高さと力の大きさ				土石等の堆積高さとの大きさ			
	区分	高さ (m)	下端からの距離 (m)	力の大きさ (kN/m ²)	区分	下端からの水平 距離(m)	高さ (m)	力の大きさ (kN/m ²)	区分	高さ (m)	上端からの比高 (m)	力の大きさ (kN/m ²)	区分	上端からの比高 (m)	高さ (m)	力の大きさ (kN/m ²)
16	100kN/m ² を超える	1.00	0.00 ~ 4.13	167.73	3mを超える	0.00 ~ 2.56	4.30	23.03	100kN/m ² を超える	1.00	10.90 ~ 101.81	167.73	3mを超える	25.00 ~ 101.81	4.30	23.03
	それ以外	1.00	4.13 ~ 11.91	100.00	それ以外	2.56 ~ 11.91	3.00	16.05	それ以外	1.00	5.00 ~ 10.90	100.00	それ以外	5.00 ~ 25.00	3.00	16.05
17	100kN/m ² を超える	1.00	0.00 ~ 3.98	165.16	3mを超える	0.00 ~ 2.37	4.13	22.13	100kN/m ² を超える	1.00	10.58 ~ 90.91	165.16	3mを超える	25.00 ~ 90.91	4.13	22.13
	それ以外	1.00	3.98 ~ 11.77	100.00	それ以外	2.37 ~ 11.77	3.00	16.05	それ以外	1.00	5.00 ~ 10.58	100.00	それ以外	5.00 ~ 25.00	3.00	16.05
18	100kN/m ² を超える	1.00	0.00 ~ 4.01	165.60	3mを超える	0.00 ~ 2.39	4.15	22.23	100kN/m ² を超える	1.00	10.60 ~ 88.94	165.60	3mを超える	25.00 ~ 88.94	4.15	22.23
	それ以外	1.00	4.01 ~ 11.79	100.00	それ以外	2.39 ~ 11.79	3.00	16.05	それ以外	1.00	5.00 ~ 10.60	100.00	それ以外	5.00 ~ 25.00	3.00	16.05
19	100kN/m ² を超える	1.00	0.00 ~ 3.89	163.45	3mを超える	0.00 ~ 2.29	4.07	21.80	100kN/m ² を超える	1.00	10.53 ~ 85.17	163.45	3mを超える	25.00 ~ 85.17	4.07	21.80
	それ以外	1.00	3.89 ~ 11.68	100.00	それ以外	2.29 ~ 11.68	3.00	16.05	それ以外	1.00	5.00 ~ 10.53	100.00	それ以外	5.00 ~ 25.00	3.00	16.05
	100kN/m ² を超える		~		3mを超える	~			100kN/m ² を超える		~		3mを超える	~		
	それ以外		~		それ以外	~			それ以外		~		それ以外	~		
	100kN/m ² を超える		~		3mを超える	~			100kN/m ² を超える		~		3mを超える	~		
	それ以外		~		それ以外	~			それ以外		~		それ以外	~		
	100kN/m ² を超える		~		3mを超える	~			100kN/m ² を超える		~		3mを超える	~		
	それ以外		~		それ以外	~			それ以外		~		それ以外	~		
	100kN/m ² を超える		~		3mを超える	~			100kN/m ² を超える		~		3mを超える	~		
	それ以外		~		それ以外	~			それ以外		~		それ以外	~		
	100kN/m ² を超える		~		3mを超える	~			100kN/m ² を超える		~		3mを超える	~		
	それ以外		~		それ以外	~			それ以外		~		それ以外	~		
	100kN/m ² を超える		~		3mを超える	~			100kN/m ² を超える		~		3mを超える	~		
	それ以外		~		それ以外	~			それ以外		~		それ以外	~		
	100kN/m ² を超える		~		3mを超える	~			100kN/m ² を超える		~		3mを超える	~		
	それ以外		~		それ以外	~			それ以外		~		それ以外	~		