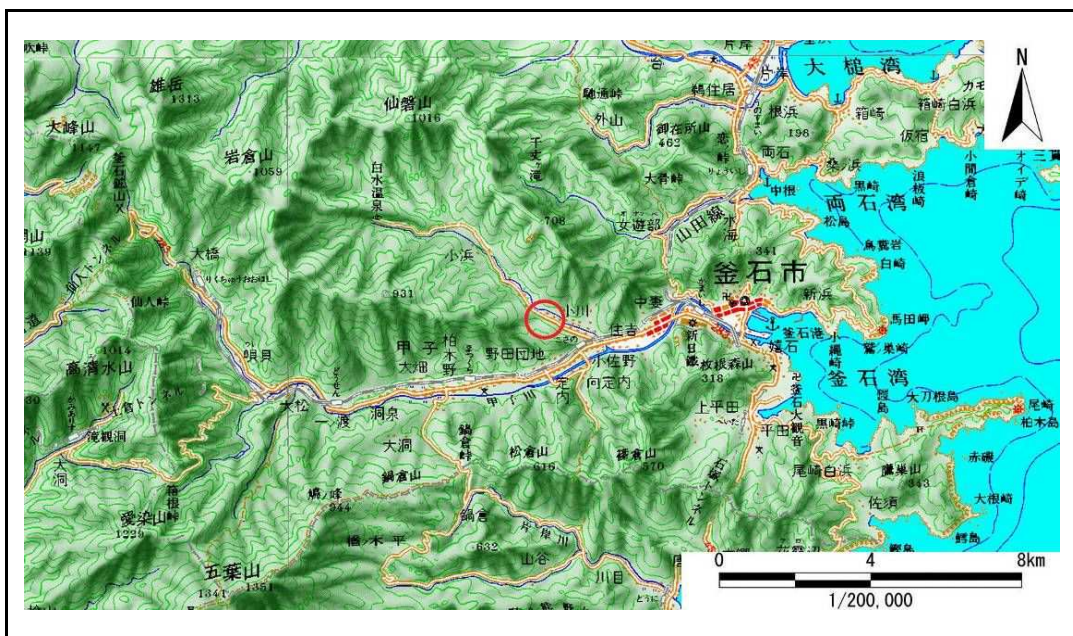


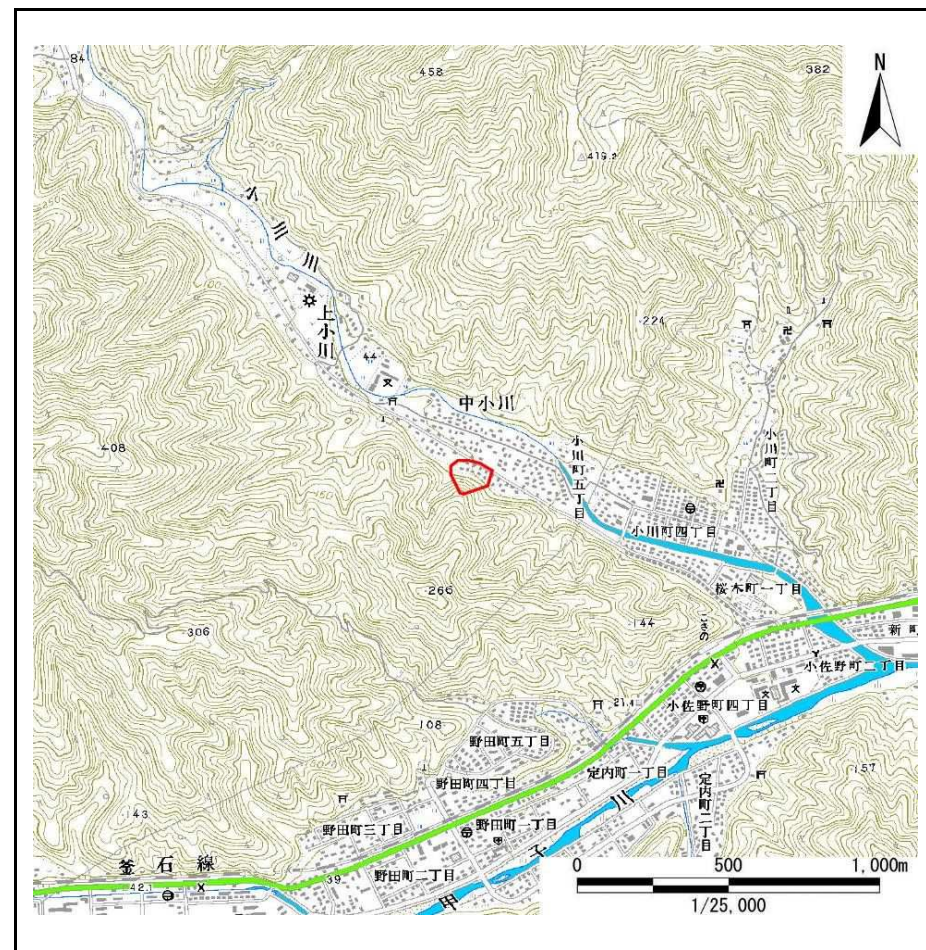
土砂災害防止に関する基礎調査(急傾斜地の崩壊)

表紙 概況、位置図

自然現象の種類	急傾斜地の崩壊
箇所番号	139A1007
箇所名	上小川-3
所在地	釜石市甲子町第15地割
調査機関	釜石地方振興局



位置図(S=1:200,000)



概況図(S=1:25,000)

急傾斜地の崩壊区域調査

様式3-1 危害のおそれのある土地、著しい危害のおそれのある土地の設定図

調査年度

平成20年度

急傾斜地の位置

箇所番号

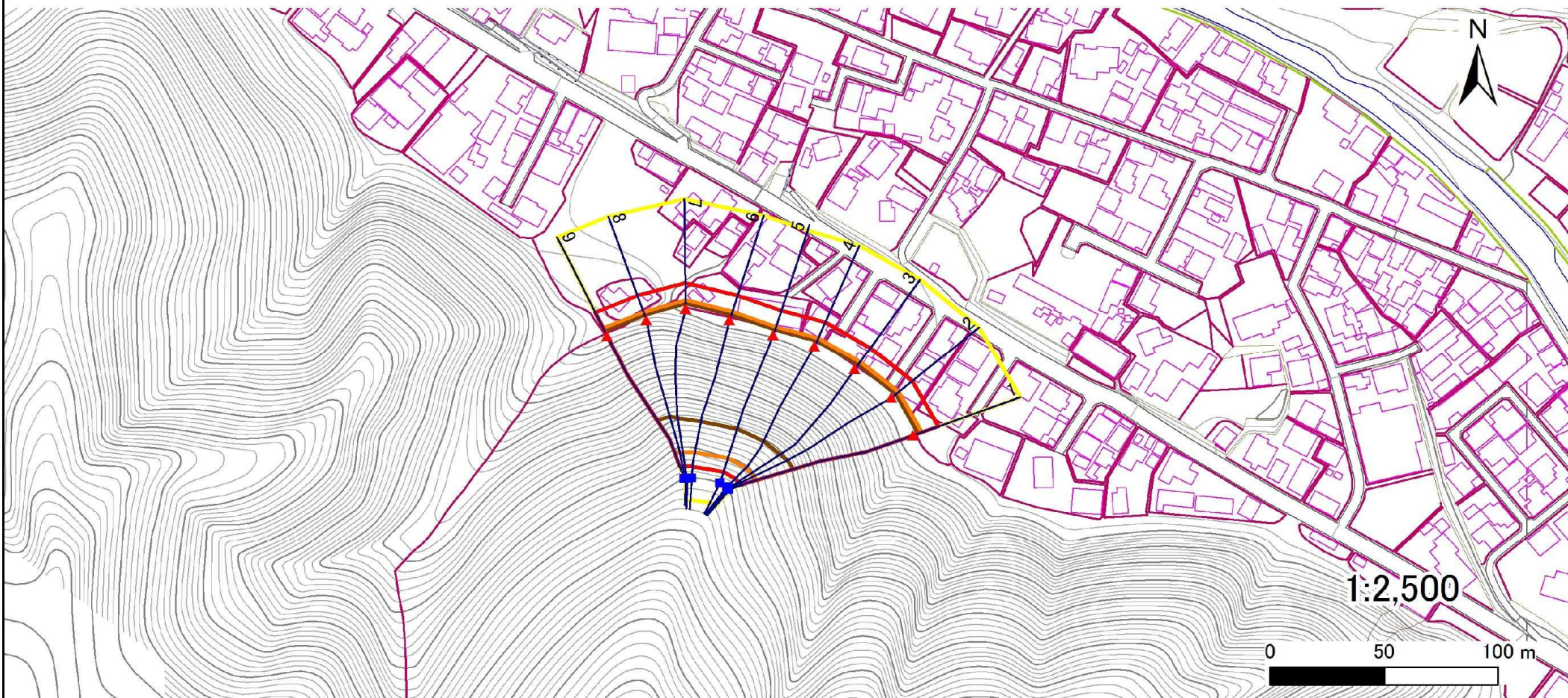
139A1007

箇所名

上小川-3

所在地

釜石市甲子町第15地割



凡例

■ 上端
▲ 下端

— 横断測線

— 危害のおそれのある土地の区域

— 著しい危害のおそれのある土地の区域

— 土石等の移動による力が 100kN/m^2 を超える範囲

— 土石等の堆積高が 3m を超える範囲

急傾斜地の崩壊区域調査

様式3-2 建築物に作用すると想定される衝撃に関する事項(1/1)

調査年度	平成20年度
------	--------

急傾斜地の位置		箇所番号			箇所名				所在地							
		139A1007			上小川-3				釜石市甲子町第15地割							
横断 測線 番号	急傾斜地の下端に隣接する土地								急傾斜地内							
	土石等の移動の高さと力の大きさ				土石等の堆積高さとの大きさ				土石等の移動の高さと力の大きさ				土石等の堆積高さとの大きさ			
	区分	高さ (m)	下端からの距離 (m)	力の大きさ (kN/m ²)	区分	下端からの水平 距離(m)	高さ (m)	力の大きさ (kN/m ²)	区分	高さ (m)	上端からの比高 (m)	力の大きさ (kN/m ²)	区分	上端からの比高 (m)	高さ (m)	力の大きさ (kN/m ²)
1	100kN/m ² を超える	1.00	0.00 ~ 4.02	165.89	3mを超える	0.00 ~ 2.42	4.18	21.14	100kN/m ² を超える	1.00	10.64 ~ 70.92	165.89	3mを超える	25.00 ~ 70.92	4.18	21.14
	それ以外	1.00	4.02 ~ 11.81	100.00	それ以外	2.42 ~ 11.81	3.00	15.16	それ以外	1.00	5.00 ~ 10.64	100.00	それ以外	5.00 ~ 25.00	3.00	15.16
2	100kN/m ² を超える	1.00	0.00 ~ 4.07	166.73	3mを超える	0.00 ~ 2.48	4.23	21.40	100kN/m ² を超える	1.00	10.73 ~ 71.54	166.73	3mを超える	25.00 ~ 71.54	4.23	21.40
	それ以外	1.00	4.07 ~ 11.86	100.00	それ以外	2.48 ~ 11.86	3.00	15.16	それ以外	1.00	5.00 ~ 10.73	100.00	それ以外	5.00 ~ 25.00	3.00	15.16
3	100kN/m ² を超える	1.00	0.00 ~ 4.11	167.41	3mを超える	0.00 ~ 2.58	4.32	21.86	100kN/m ² を超える	1.00	10.96 ~ 71.56	167.41	3mを超える	25.00 ~ 71.56	4.32	21.86
	それ以外	1.00	4.11 ~ 11.89	100.00	それ以外	2.58 ~ 11.89	3.00	15.16	それ以外	1.00	5.00 ~ 10.96	100.00	それ以外	5.00 ~ 25.00	3.00	15.16
4	100kN/m ² を超える	1.00	0.00 ~ 4.10	167.32	3mを超える	0.00 ~ 2.66	4.40	22.22	100kN/m ² を超える	1.00	11.20 ~ 71.20	167.32	3mを超える	25.00 ~ 71.20	4.40	22.22
	それ以外	1.00	4.10 ~ 11.89	100.00	それ以外	2.66 ~ 11.89	3.00	15.16	それ以外	1.00	5.00 ~ 11.20	100.00	それ以外	5.00 ~ 25.00	3.00	15.16
5	100kN/m ² を超える	1.00	0.00 ~ 4.08	166.90	3mを超える	0.00 ~ 2.70	4.44	22.45	100kN/m ² を超える	1.00	11.37 ~ 69.09	166.90	3mを超える	25.00 ~ 69.09	4.44	22.45
	それ以外	1.00	4.08 ~ 11.87	100.00	それ以外	2.70 ~ 11.87	3.00	15.16	それ以外	1.00	5.00 ~ 11.37	100.00	それ以外	5.00 ~ 25.00	3.00	15.16
6	100kN/m ² を超える	1.00	0.00 ~ 4.10	167.20	3mを超える	0.00 ~ 2.67	4.41	22.31	100kN/m ² を超える	1.00	11.26 ~ 70.69	167.20	3mを超える	25.00 ~ 70.69	4.41	22.31
	それ以外	1.00	4.10 ~ 11.88	100.00	それ以外	2.67 ~ 11.88	3.00	15.16	それ以外	1.00	5.00 ~ 11.26	100.00	それ以外	5.00 ~ 25.00	3.00	15.16
7	100kN/m ² を超える	1.00	0.00 ~ 4.10	167.34	3mを超える	0.00 ~ 2.57	4.32	21.81	100kN/m ² を超える	1.00	10.93 ~ 70.69	167.34	3mを超える	25.00 ~ 70.69	4.32	21.81
	それ以外	1.00	4.10 ~ 11.89	100.00	それ以外	2.57 ~ 11.89	3.00	15.16	それ以外	1.00	5.00 ~ 10.93	100.00	それ以外	5.00 ~ 25.00	3.00	15.16
8	100kN/m ² を超える	1.00	0.00 ~ 4.05	166.31	3mを超える	0.00 ~ 2.48	4.23	21.37	100kN/m ² を超える	1.00	10.72 ~ 64.01	166.31	3mを超える	25.00 ~ 64.01	4.23	21.37
	それ以外	1.00	4.05 ~ 11.83	100.00	それ以外	2.48 ~ 11.83	3.00	15.16	それ以外	1.00	5.00 ~ 10.72	100.00	それ以外	5.00 ~ 25.00	3.00	15.16
9	100kN/m ² を超える	1.00	0.00 ~ 4.04	166.11	3mを超える	0.00 ~ 2.46	4.22	21.32	100kN/m ² を超える	1.00	10.70 ~ 63.11	166.11	3mを超える	25.00 ~ 63.11	4.22	21.32
	それ以外	1.00	4.04 ~ 11.82	100.00	それ以外	2.46 ~ 11.82	3.00	15.16	それ以外	1.00	5.00 ~ 10.70	100.00	それ以外	5.00 ~ 25.00	3.00	15.16
	100kN/m ² を超える		~		3mを超える	~			100kN/m ² を超える		~		3mを超える	~		
	それ以外		~		それ以外	~			それ以外		~		それ以外	~		
	100kN/m ² を超える		~		3mを超える	~			100kN/m ² を超える		~		3mを超える	~		
	それ以外		~		それ以外	~			それ以外		~		それ以外	~		
	100kN/m ² を超える		~		3mを超える	~			100kN/m ² を超える		~		3mを超える	~		
	それ以外		~		それ以外	~			それ以外		~		それ以外	~		
	100kN/m ² を超える		~		3mを超える	~			100kN/m ² を超える		~		3mを超える	~		
	それ以外		~		それ以外	~			それ以外		~		それ以外	~		