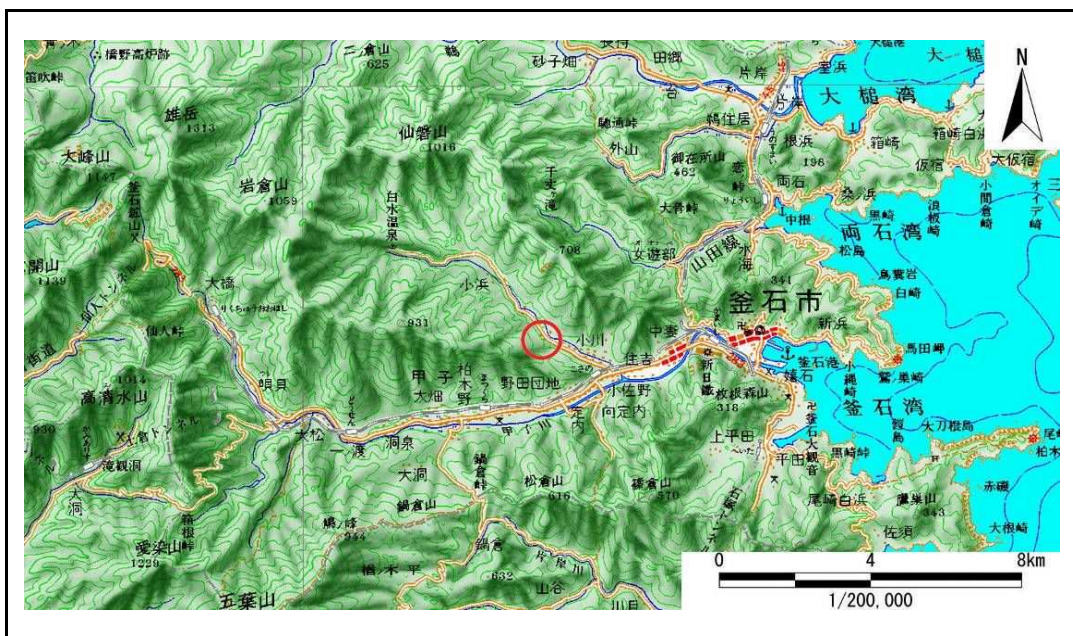


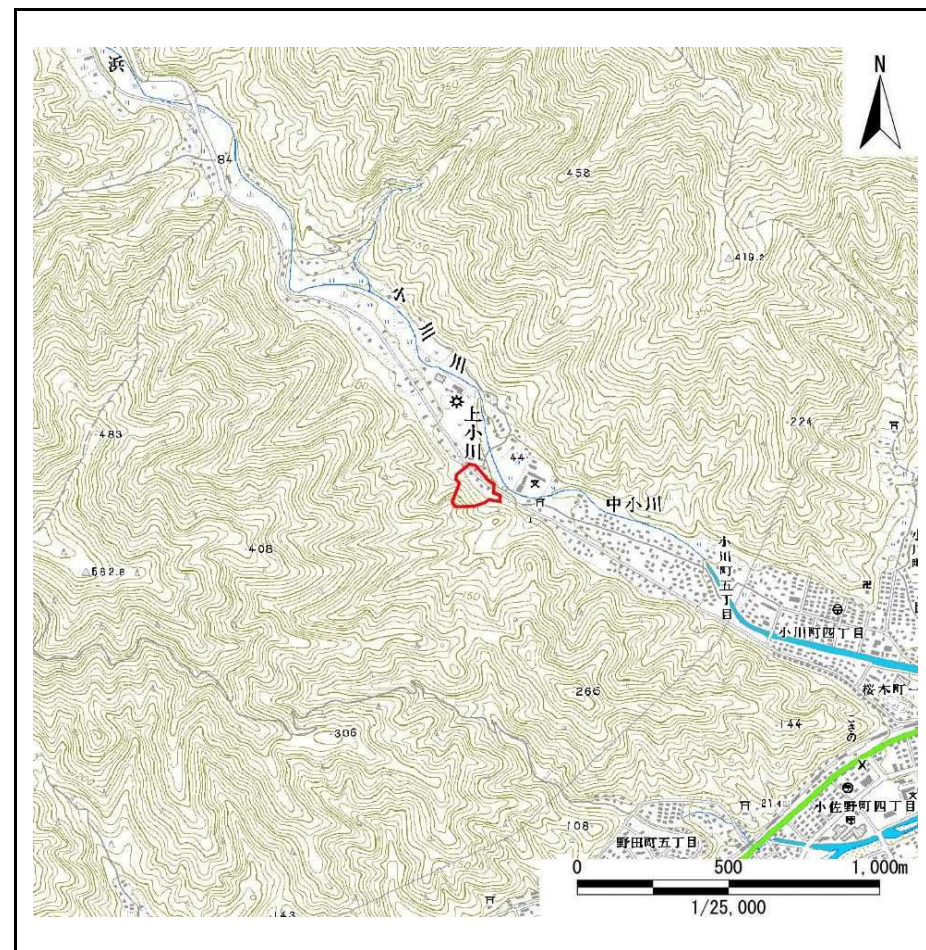
土砂災害防止に関する基礎調査(急傾斜地の崩壊)

表紙 概況、位置図

自然現象の種類	急傾斜地の崩壊
箇所番号	139A1006
箇所名	上小川-2
所在地	釜石市甲子町第15地割
調査機関	釜石地方振興局



位置図(S=1:200,000)



概況図(S=1:25,000)

急傾斜地の崩壊区域調査

様式3-1 危害のおそれのある土地、著しい危害のおそれのある土地の設定図

調査年度	平成20年度
------	--------

急傾斜地の位置	箇所番号	139A1006	箇所名	上小川-2	所在地	釜石市甲子町第15地割
---------	------	----------	-----	-------	-----	-------------



凡例	■ 上端	— 横断測線	■ 危険のおそれのある土地の区域	■ 土石等の移動による力が100kN/m ² を超える範囲
	▲ 下端		■ 著しい危害のおそれのある土地の区域	■ 土石等の堆積高が3mを超える範囲

急傾斜地の崩壊区域調査

様式3-2 建築物に作用すると想定される衝撃に関する事項(1/2)

調査年度	平成20年度
------	--------

急傾斜地の位置		箇所番号			箇所名				所在地							
		139A1006			上小川-2				釜石市甲子町第15地割							
横断 測線 番号	急傾斜地の下端に隣接する土地								急傾斜地内							
	土石等の移動の高さと力の大きさ				土石等の堆積高さとの大きさ				土石等の移動の高さと力の大きさ				土石等の堆積高さとの大きさ			
	区分	高さ (m)	下端からの距離 (m)	力の大きさ (kN/m ²)	区分	下端からの水平 距離(m)	高さ (m)	力の大きさ (kN/m ²)	区分	高さ (m)	上端からの比高 (m)	力の大きさ (kN/m ²)	区分	上端からの比高 (m)	高さ (m)	力の大きさ (kN/m ²)
1	100kN/m ² を超える	1.00	0.00 ~ 3.61	158.35	3mを超える	0.00 ~ 1.27	3.61	18.22	100kN/m ² を超える	1.00	10.55 ~ 48.87	158.35	3mを超える	25.00 ~ 48.87	3.61	18.22
	それ以外	1.00	3.61 ~ 11.39	100.00	それ以外	1.27 ~ 11.39	3.00	15.16	それ以外	1.00	5.00 ~ 10.55	100.00	それ以外	5.00 ~ 25.00	3.00	15.16
2	100kN/m ² を超える	1.00	0.00 ~ 3.61	158.41	3mを超える	0.00 ~ 1.27	3.60	18.22	100kN/m ² を超える	1.00	10.55 ~ 49.57	158.41	3mを超える	25.00 ~ 49.57	3.60	18.22
	それ以外	1.00	3.61 ~ 11.40	100.00	それ以外	1.27 ~ 11.40	3.00	15.16	それ以外	1.00	5.00 ~ 10.55	100.00	それ以外	5.00 ~ 25.00	3.00	15.16
3	100kN/m ² を超える	1.00	0.00 ~ 3.70	160.08	3mを超える	0.00 ~ 1.41	3.70	18.70	100kN/m ² を超える	1.00	10.54 ~ 42.15	160.08	3mを超える	25.00 ~ 42.15	3.70	18.70
	それ以外	1.00	3.70 ~ 11.49	100.00	それ以外	1.41 ~ 11.49	3.00	15.16	それ以外	1.00	5.00 ~ 10.54	100.00	それ以外	5.00 ~ 25.00	3.00	15.16
4	100kN/m ² を超える	1.00	0.00 ~ 3.68	159.70	3mを超える	0.00 ~ 0.43	3.23	16.33	100kN/m ² を超える	1.00	10.58 ~ 38.65	159.70	3mを超える	25.00 ~ 38.65	3.23	16.33
	それ以外	1.00	3.68 ~ 11.47	100.00	それ以外	0.43 ~ 11.47	3.00	15.16	それ以外	1.00	5.00 ~ 10.58	100.00	それ以外	5.00 ~ 25.00	3.00	15.16
5	100kN/m ² を超える	1.00	0.00 ~ 1.98	130.50	3mを超える	- ~ -	-	-	100kN/m ² を超える	1.00	12.69 ~ 38.66	130.50	3mを超える	- ~ -	-	-
	それ以外	1.00	1.98 ~ 9.76	100.00	それ以外	0.00 ~ 9.76	2.79	14.09	それ以外	1.00	5.00 ~ 12.69	100.00	それ以外	5.00 ~ 38.66	2.79	14.09
6	100kN/m ² を超える	1.00	0.00 ~ 2.79	144.09	3mを超える	0.00 ~ 0.86	3.37	17.04	100kN/m ² を超える	1.00	11.32 ~ 48.66	144.09	3mを超える	40.00 ~ 48.66	3.37	17.04
	それ以外	1.00	2.79 ~ 10.58	100.00	それ以外	0.86 ~ 10.58	3.00	15.16	それ以外	1.00	5.00 ~ 11.32	100.00	それ以外	5.00 ~ 40.00	3.00	15.16
7	100kN/m ² を超える	1.00	0.00 ~ 3.32	153.32	3mを超える	0.00 ~ 1.98	3.85	19.47	100kN/m ² を超える	1.00	10.77 ~ 66.44	153.32	3mを超える	30.00 ~ 66.44	3.85	19.47
	それ以外	1.00	3.32 ~ 11.11	100.00	それ以外	1.98 ~ 11.11	3.00	15.16	それ以外	1.00	5.00 ~ 10.77	100.00	それ以外	5.00 ~ 30.00	3.00	15.16
8	100kN/m ² を超える	1.00	0.00 ~ 3.47	155.98	3mを超える	0.00 ~ 2.05	3.90	19.71	100kN/m ² を超える	1.00	10.66 ~ 67.14	155.98	3mを超える	30.00 ~ 67.14	3.90	19.71
	それ以外	1.00	3.47 ~ 11.26	100.00	それ以外	2.05 ~ 11.26	3.00	15.16	それ以外	1.00	5.00 ~ 10.66	100.00	それ以外	5.00 ~ 30.00	3.00	15.16
9	100kN/m ² を超える	1.00	0.00 ~ 3.76	161.07	3mを超える	0.00 ~ 2.21	4.01	20.29	100kN/m ² を超える	1.00	10.53 ~ 67.15	161.07	3mを超える	25.00 ~ 67.15	4.01	20.29
	それ以外	1.00	3.76 ~ 11.54	100.00	それ以外	2.21 ~ 11.54	3.00	15.16	それ以外	1.00	5.00 ~ 10.53	100.00	それ以外	5.00 ~ 25.00	3.00	15.16
10	100kN/m ² を超える	1.00	0.00 ~ 4.03	166.03	3mを超える	0.00 ~ 2.43	4.19	21.17	100kN/m ² を超える	1.00	10.65 ~ 71.14	166.03	3mを超える	25.00 ~ 71.14	4.19	21.17
	それ以外	1.00	4.03 ~ 11.82	100.00	それ以外	2.43 ~ 11.82	3.00	15.16	それ以外	1.00	5.00 ~ 10.65	100.00	それ以外	5.00 ~ 25.00	3.00	15.16
11	100kN/m ² を超える	1.00	0.00 ~ 4.07	166.67	3mを超える	0.00 ~ 2.53	4.27	21.59	100kN/m ² を超える	1.00	10.82 ~ 62.90	166.67	3mを超える	25.00 ~ 62.90	4.27	21.59
	それ以外	1.00	4.07 ~ 11.85	100.00	それ以外	2.53 ~ 11.85	3.00	15.16	それ以外	1.00	5.00 ~ 10.82	100.00	それ以外	5.00 ~ 25.00	3.00	15.16
12	100kN/m ² を超える	1.00	0.00 ~ 4.04	166.11	3mを超える	0.00 ~ 2.59	4.33	21.89	100kN/m ² を超える	1.00	10.98 ~ 55.16	166.11	3mを超える	25.00 ~ 55.16	4.33	21.89
	それ以外	1.00	4.04 ~ 11.82	100.00	それ以外	2.59 ~ 11.82	3.00	15.16	それ以外	1.00	5.00 ~ 10.98	100.00	それ以外	5.00 ~ 25.00	3.00	15.16
13	100kN/m ² を超える	1.00	0.00 ~ 3.97	164.87	3mを超える	0.00 ~ 1.68	3.91	19.74	100kN/m ² を超える	1.00	10.93 ~ 48.77	164.87	3mを超える	25.00 ~ 48.77	3.91	19.74
	それ以外	1.00	3.97 ~ 11.75	100.00	それ以外	1.68 ~ 11.75	3.00	15.16	それ以外	1.00	5.00 ~ 10.93	100.00	それ以外	5.00 ~ 25.00	3.00	15.16
14	100kN/m ² を超える	1.00	0.00 ~ 3.95	164.46	3mを超える	0.00 ~ 1.59	3.83	19.38	100kN/m ² を超える	1.00	10.73 ~ 48.77	164.46	3mを超える	25.00 ~ 48.77	3.83	19.38
	それ以外	1.00	3.95 ~ 11.73	100.00	それ以外	1.59 ~ 11.73	3.00	15.16	それ以外	1.00	5.00 ~ 10.73	100.00	それ以外	5.00 ~ 25.00	3.00	15.16
15	100kN/m ² を超える	1.00	0.00 ~ 3.68	159.66	3mを超える	0.00 ~ 1.35	3.66	18.48	100kN/m ² を超える	1.00	10.53 ~ 45.22	159.66	3mを超える	25.00 ~ 45.22	3.66	18.48
	それ以外	1.00	3.68 ~ 11.47	100.00	それ以外	1.35 ~ 11.47	3.00	15.16	それ以外	1.00	5.00 ~ 10.53	100.00	それ以外	5.00 ~ 25.00	3.00	15.16

急傾斜地の崩壊区域調査

様式3-2 建築物に作用すると想定される衝撃に関する事項(2/2)

調査年度	平成20年度
------	--------

急傾斜地の位置		箇所番号 139A1006			箇所名 上小川-2				所在地		釜石市甲子町第15地割					
横断 測線 番号	急傾斜地の下端に隣接する土地								急傾斜地内							
	土石等の移動の高さと力の大きさ				土石等の堆積高さとの大きさ				土石等の移動の高さと力の大きさ				土石等の堆積高さとの大きさ			
	区分	高さ (m)	下端からの距離 (m)	力の大きさ (kN/m ²)	区分	下端からの水平 距離(m)	高さ (m)	力の大きさ (kN/m ²)	区分	高さ (m)	上端からの比高 (m)	力の大きさ (kN/m ²)	区分	上端からの比高 (m)	高さ (m)	力の大きさ (kN/m ²)
16	100kN/m ² を超える	1.00	0.00 ~ 3.56	157.54	3mを超える	0.00 ~ 1.26	3.60	18.21	100kN/m ² を超える	1.00	10.55 ~ 45.22	157.54	3mを超える	25.00 ~ 45.22	3.60	18.21
	それ以外	1.00	3.56 ~ 11.35	100.00	それ以外	1.26 ~ 11.35	3.00	15.16	それ以外	1.00	5.00 ~ 10.55	100.00	それ以外	5.00 ~ 25.00	3.00	15.16
17	100kN/m ² を超える	1.00	0.00 ~ 3.52	156.71	3mを超える	0.00 ~ 1.23	3.58	18.11	100kN/m ² を超える	1.00	10.57 ~ 45.22	156.71	3mを超える	30.00 ~ 45.22	3.58	18.11
	それ以外	1.00	3.52 ~ 11.30	100.00	それ以外	1.23 ~ 11.30	3.00	15.16	それ以外	1.00	5.00 ~ 10.57	100.00	それ以外	5.00 ~ 30.00	3.00	15.16
	100kN/m ² を超える		~		3mを超える	~			100kN/m ² を超える		~		3mを超える	~		
	それ以外		~		それ以外	~			それ以外		~		それ以外	~		
	100kN/m ² を超える		~		3mを超える	~			100kN/m ² を超える		~		3mを超える	~		
	それ以外		~		それ以外	~			それ以外		~		それ以外	~		
	100kN/m ² を超える		~		3mを超える	~			100kN/m ² を超える		~		3mを超える	~		
	それ以外		~		それ以外	~			それ以外		~		それ以外	~		
	100kN/m ² を超える		~		3mを超える	~			100kN/m ² を超える		~		3mを超える	~		
	それ以外		~		それ以外	~			それ以外		~		それ以外	~		
	100kN/m ² を超える		~		3mを超える	~			100kN/m ² を超える		~		3mを超える	~		
	それ以外		~		それ以外	~			それ以外		~		それ以外	~		
	100kN/m ² を超える		~		3mを超える	~			100kN/m ² を超える		~		3mを超える	~		
	それ以外		~		それ以外	~			それ以外		~		それ以外	~		
	100kN/m ² を超える		~		3mを超える	~			100kN/m ² を超える		~		3mを超える	~		
	それ以外		~		それ以外	~			それ以外		~		それ以外	~		
	100kN/m ² を超える		~		3mを超える	~			100kN/m ² を超える		~		3mを超える	~		
	それ以外		~		それ以外	~			それ以外		~		それ以外	~		