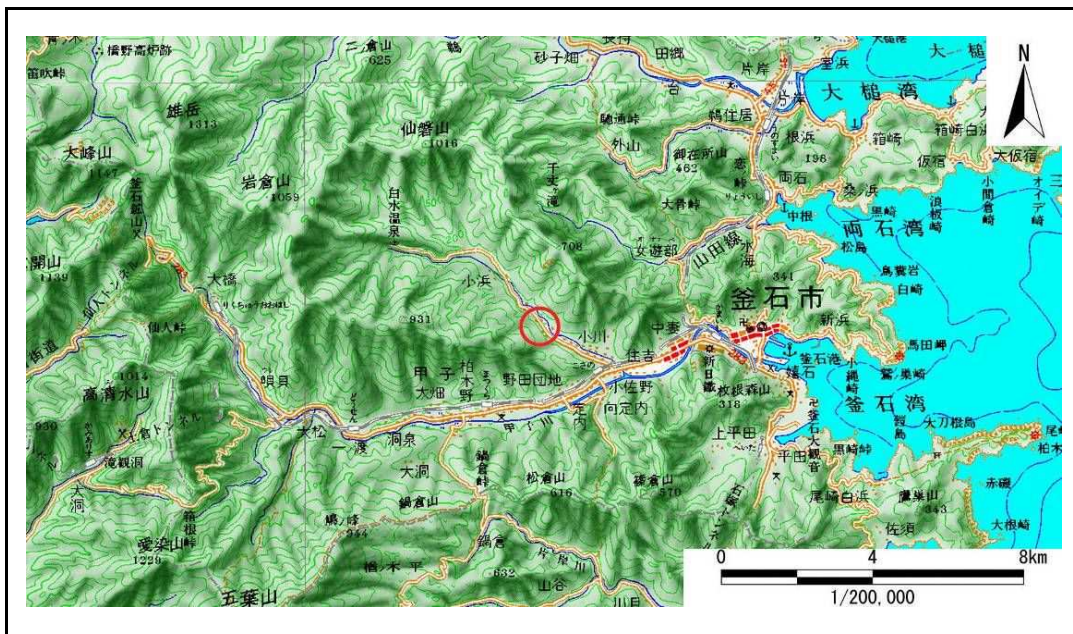


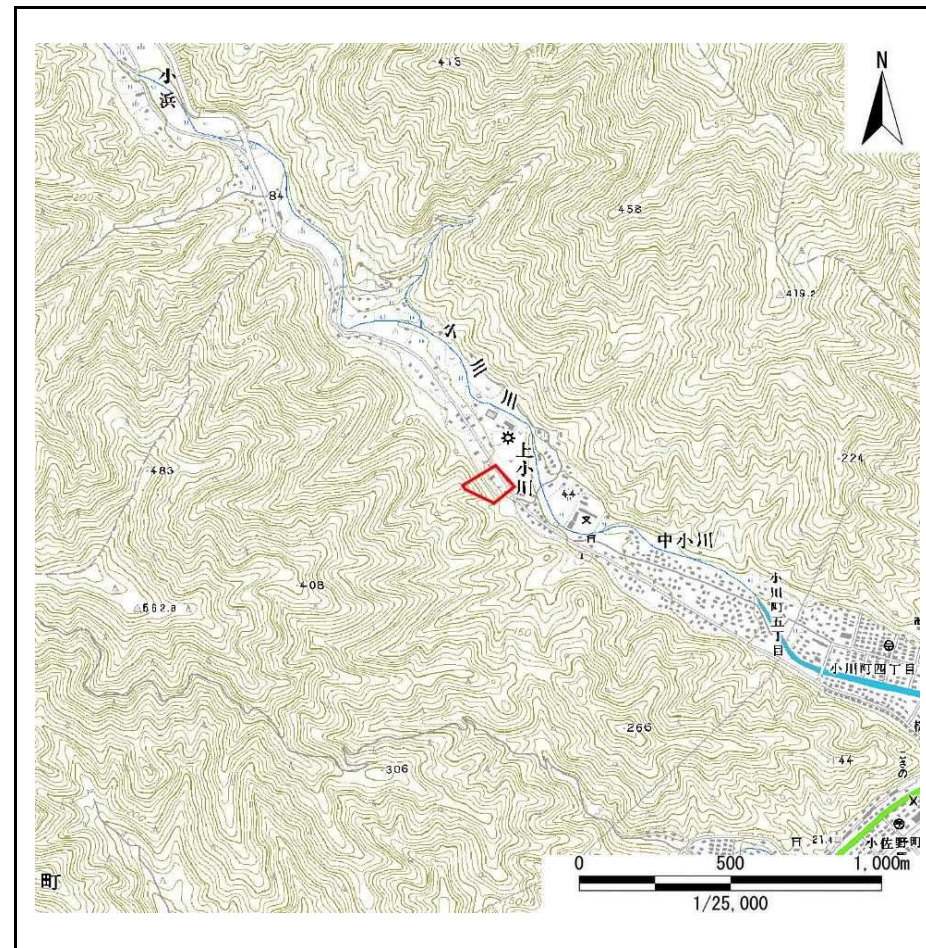
土砂災害防止に関する基礎調査(急傾斜地の崩壊)

表紙 概況、位置図

自然現象の種類	急傾斜地の崩壊
箇所番号	139A1005
箇所名	上小川-1
所在地	釜石市甲子町第16地割
調査機関	釜石地方振興局



位置図(S=1:200,000)



概況図(S=1:25,000)

急傾斜地の崩壊区域調査

様式3-1 危害のおそれのある土地、著しい危害のおそれのある土地の設定図

調査年度

平成20年度

急傾斜地の位置 箇所番号 139A1005 箇所名 上小川-1 所在地 釜石市甲子町第16地割



- | | | | | |
|----|------|--------|---------------------|--|
| 凡例 | ■ 上端 | — 横断測線 | ▭ 危害のおそれのある土地の区域 | ▭ 土石等の移動による力が100kN/m ² を超える範囲 |
| | ▲ 下端 | | ▭ 著しい危害のおそれのある土地の区域 | ▭ 土石等の堆積高が3mを超える範囲 |

急傾斜地の崩壊区域調査

様式3-2 建築物に作用すると想定される衝撃に関する事項(1/1)

調査年度	平成20年度
------	--------

急傾斜地の位置		箇所番号			箇所名				所在地							
		139A1005			上小川-1				釜石市甲子町第16地割							
横断 測線 番号	急傾斜地の下端に隣接する土地								急傾斜地内							
	土石等の移動の高さと力の大きさ				土石等の堆積高さとの大きさ				土石等の移動の高さと力の大きさ				土石等の堆積高さとの大きさ			
	区分	高さ (m)	下端からの距離 (m)	力の大きさ (kN/m ²)	区分	下端からの水平 距離(m)	高さ (m)	力の大きさ (kN/m ²)	区分	高さ (m)	上端からの比高 (m)	力の大きさ (kN/m ²)	区分	上端からの比高 (m)	高さ (m)	力の大きさ (kN/m ²)
1	100kN/m ² を超える	1.00	0.00 ~ 1.34	120.32	3mを超える	- ~ -	-	-	100kN/m ² を超える	1.00	12.69 ~ 21.62	120.32	3mを超える	- ~ -	-	-
	それ以外	1.00	1.34 ~ 9.13	100.00	それ以外	0.00 ~ 9.13	2.39	12.09	それ以外	1.00	5.00 ~ 12.69	100.00	それ以外	5.00 ~ 21.62	2.39	12.09
2	100kN/m ² を超える	1.00	0.00 ~ 2.80	144.27	3mを超える	- ~ -	-	-	100kN/m ² を超える	1.00	10.77 ~ 28.67	144.27	3mを超える	- ~ -	-	-
	それ以外	1.00	2.80 ~ 10.59	100.00	それ以外	0.00 ~ 10.59	2.91	14.69	それ以外	1.00	5.00 ~ 10.77	100.00	それ以外	5.00 ~ 28.67	2.91	14.69
3	100kN/m ² を超える	1.00	0.00 ~ 3.30	152.92	3mを超える	0.00 ~ 0.14	3.07	15.51	100kN/m ² を超える	1.00	10.61 ~ 37.07	152.92	3mを超える	30.00 ~ 37.07	3.07	15.51
	それ以外	1.00	3.30 ~ 11.09	100.00	それ以外	0.14 ~ 11.09	3.00	15.16	それ以外	1.00	5.00 ~ 10.61	100.00	それ以外	5.00 ~ 30.00	3.00	15.16
4	100kN/m ² を超える	1.00	0.00 ~ 3.84	162.45	3mを超える	0.00 ~ 2.27	4.06	20.52	100kN/m ² を超える	1.00	10.53 ~ 61.86	162.45	3mを超える	25.00 ~ 61.86	4.06	20.52
	それ以外	1.00	3.84 ~ 11.62	100.00	それ以外	2.27 ~ 11.62	3.00	15.16	それ以外	1.00	5.00 ~ 10.53	100.00	それ以外	5.00 ~ 25.00	3.00	15.16
5	100kN/m ² を超える	1.00	0.00 ~ 4.05	166.39	3mを超える	0.00 ~ 2.46	4.22	21.32	100kN/m ² を超える	1.00	10.70 ~ 68.51	166.39	3mを超える	25.00 ~ 68.51	4.22	21.32
	それ以外	1.00	4.05 ~ 11.84	100.00	それ以外	2.46 ~ 11.84	3.00	15.16	それ以外	1.00	5.00 ~ 10.70	100.00	それ以外	5.00 ~ 25.00	3.00	15.16
6	100kN/m ² を超える	1.00	0.00 ~ 4.04	166.23	3mを超える	0.00 ~ 2.44	4.20	21.22	100kN/m ² を超える	1.00	10.66 ~ 72.67	166.23	3mを超える	25.00 ~ 72.67	4.20	21.22
	それ以外	1.00	4.04 ~ 11.83	100.00	それ以外	2.44 ~ 11.83	3.00	15.16	それ以外	1.00	5.00 ~ 10.66	100.00	それ以外	5.00 ~ 25.00	3.00	15.16
7	100kN/m ² を超える	1.00	0.00 ~ 4.08	166.86	3mを超える	0.00 ~ 2.49	4.24	21.44	100kN/m ² を超える	1.00	10.75 ~ 72.67	166.86	3mを超える	25.00 ~ 72.67	4.24	21.44
	それ以外	1.00	4.08 ~ 11.86	100.00	それ以外	2.49 ~ 11.86	3.00	15.16	それ以外	1.00	5.00 ~ 10.75	100.00	それ以外	5.00 ~ 25.00	3.00	15.16
	100kN/m ² を超える		~		3mを超える	~			100kN/m ² を超える		~		3mを超える	~		
	それ以外		~		それ以外	~			それ以外		~		それ以外	~		
	100kN/m ² を超える		~		3mを超える	~			100kN/m ² を超える		~		3mを超える	~		
	それ以外		~		それ以外	~			それ以外		~		それ以外	~		
	100kN/m ² を超える		~		3mを超える	~			100kN/m ² を超える		~		3mを超える	~		
	それ以外		~		それ以外	~			それ以外		~		それ以外	~		
	100kN/m ² を超える		~		3mを超える	~			100kN/m ² を超える		~		3mを超える	~		
	それ以外		~		それ以外	~			それ以外		~		それ以外	~		
	100kN/m ² を超える		~		3mを超える	~			100kN/m ² を超える		~		3mを超える	~		
	それ以外		~		それ以外	~			それ以外		~		それ以外	~		