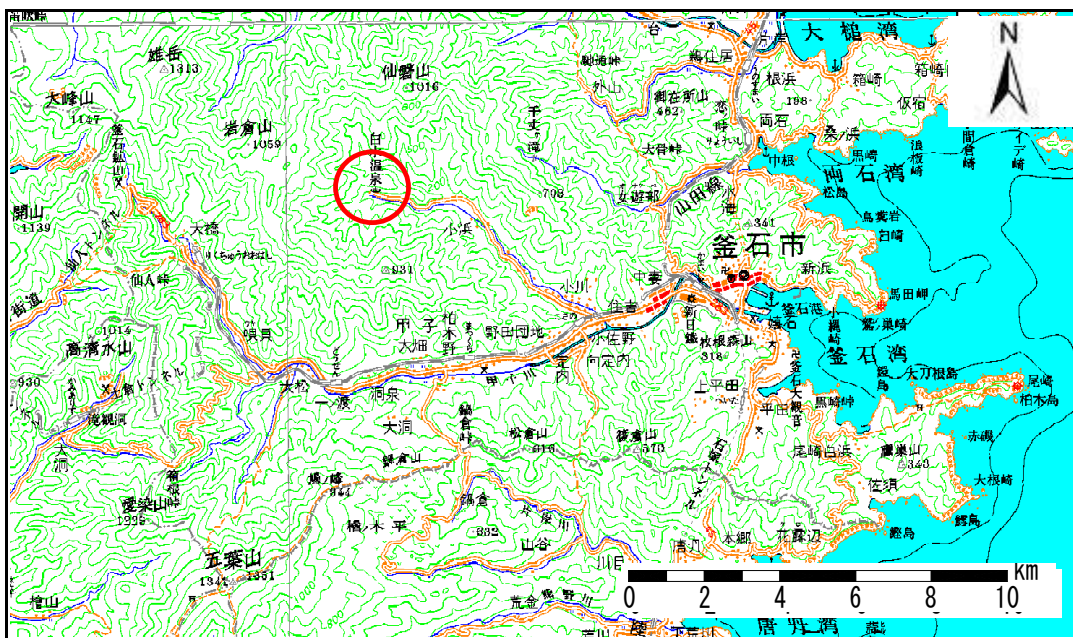


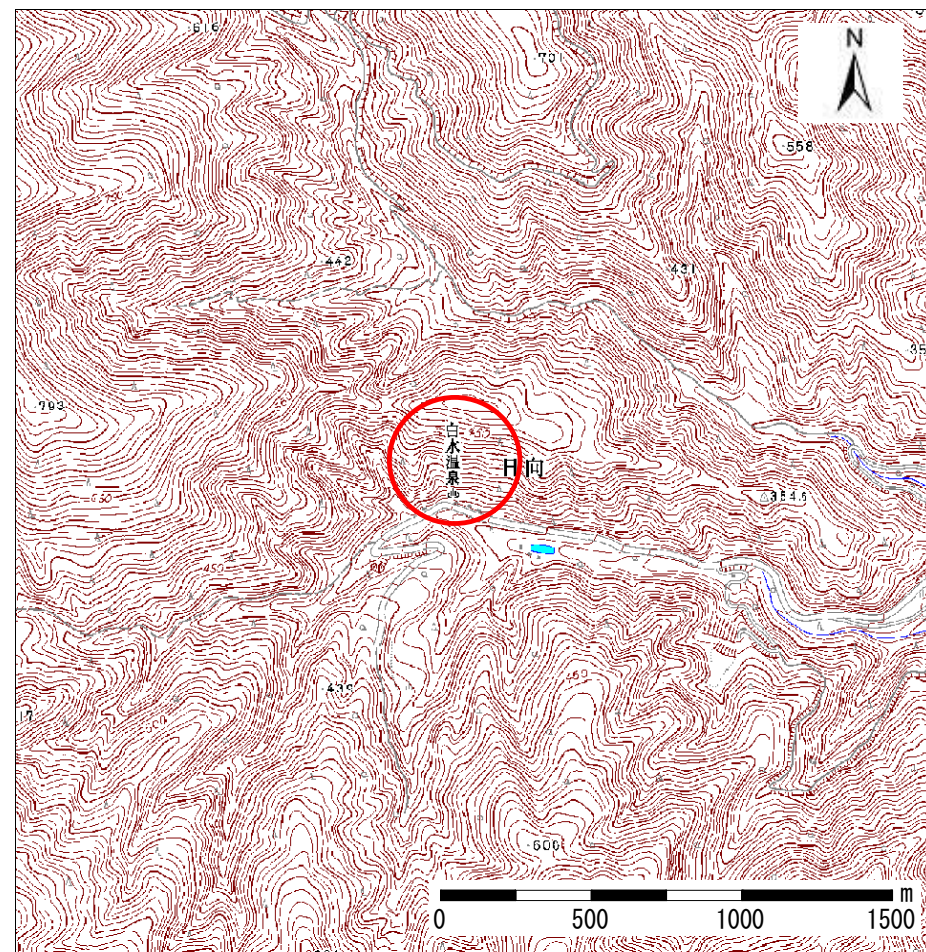
# 土砂災害防止に関する基礎調査(急傾斜地の崩壊)

表紙 概況、位置図

自然現象の種類	急傾斜地の崩壊
箇所番号	139A1004
箇所名	日向-1
所在地	釜石市甲子町第16地割
調査機関	岩手県釜石地方振興局



概況図 1:200,000



位置図 1:25,000 岩手県

# 急傾斜地の崩壊区域調書

様式3-1 危害のおそれのある土地、著しい危害のおそれのある土地の設定図（全体図）

調査年度

平成17年度

急傾斜地の位置

箇所番号

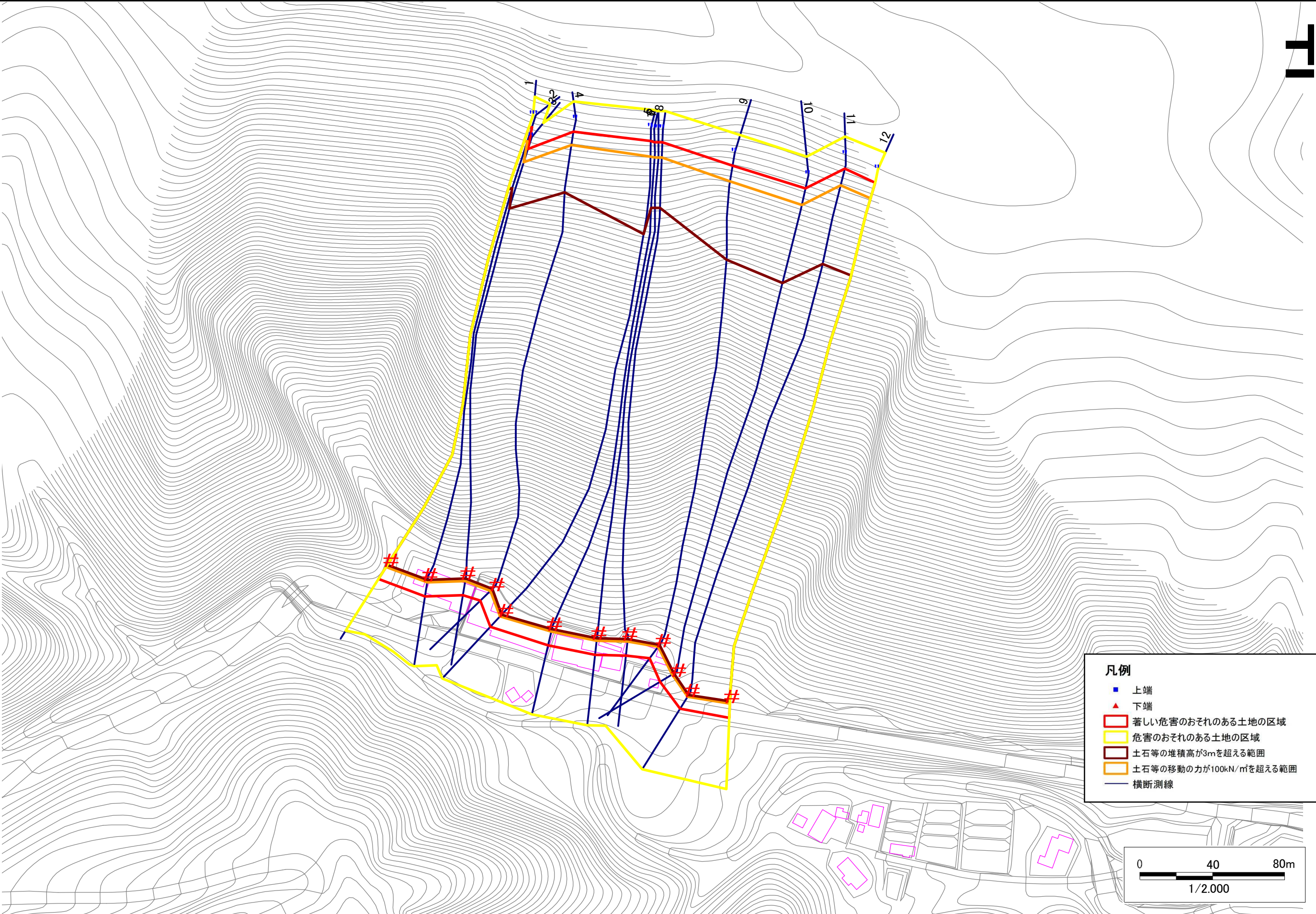
139A1004

箇所名

日向-1

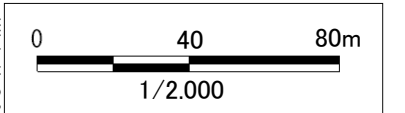
所在地

釜石市甲子町第16地割



## 凡例

- 上端
- ▲ 下端
- 著しい危害のおそれのある土地の区域
- 危害のおそれのある土地の区域
- 土石等の堆積高が3mを超える範囲
- 土石等の移動の力が100kN/m<sup>2</sup>を超える範囲
- 横断測線



# 急傾斜地の崩壊区域調査

様式3-2 建築物に作用すると想定される衝撃に関する事項 (1/1)

調査年度	平成17年度
------	--------

急傾斜地の位置		139A1004			箇所名		日向-1		所在地		釜石市甲子町第16地割					
横断 測線 番号	急傾斜地の下端に隣接する土地								急傾斜地内							
	土石等の移動の高さと力の大きさ				土石等の堆積高さと力の大きさ				土石等の移動の高さと力の大きさ				土石等の堆積高さと力の大きさ			
	区分	高さ (m)	下端からの距離 (m)	力の大きさ (kN/m <sup>2</sup> )	区分	下端からの水平 距離(m)	高さ (m)	力の大きさ (kN/m <sup>2</sup> )	区分	高さ (m)	上端からの比高 (m)	力の大きさ (kN/m <sup>2</sup> )	区分	上端からの比高 (m)	高さ (m)	力の大きさ (kN/m <sup>2</sup> )
1	100kN/m <sup>2</sup> を超える	1.00	0.00 ~ 3.37	154.22	3mを超える	0.00 ~ 2.00	3.86	20.68	100kN/m <sup>2</sup> を超える	1.00	10.74 ~ 181.18	154.22	3mを超える	30.00 ~ 181.18	3.86	20.68
	それ以外	1.00	3.37 ~ 11.16	100.00	それ以外	2.00 ~ 11.16	3.00	16.05	それ以外	1.00	5.00 ~ 10.74	100.00	それ以外	5.00 ~ 30.00	3.00	16.05
2	100kN/m <sup>2</sup> を超える	1.00	0.00 ~ 3.48	156.10	3mを超える	0.00 ~ 2.05	3.90	20.86	100kN/m <sup>2</sup> を超える	1.00	10.66 ~ 185.21	156.10	3mを超える	30.00 ~ 185.21	3.90	20.86
	それ以外	1.00	3.48 ~ 11.27	100.00	それ以外	2.05 ~ 11.27	3.00	16.05	それ以外	1.00	5.00 ~ 10.66	100.00	それ以外	5.00 ~ 30.00	3.00	16.05
3	100kN/m <sup>2</sup> を超える	1.00	0.00 ~ 3.60	158.26	3mを超える	0.00 ~ 2.11	3.94	21.09	100kN/m <sup>2</sup> を超える	1.00	10.59 ~ 178.24	158.26	3mを超える	30.00 ~ 178.24	3.94	21.09
	それ以外	1.00	3.60 ~ 11.39	100.00	それ以外	2.11 ~ 11.39	3.00	16.05	それ以外	1.00	5.00 ~ 10.59	100.00	それ以外	5.00 ~ 30.00	3.00	16.05
4	100kN/m <sup>2</sup> を超える	1.00	0.00 ~ 3.68	159.72	3mを超える	0.00 ~ 2.16	3.97	21.26	100kN/m <sup>2</sup> を超える	1.00	10.56 ~ 194.52	159.72	3mを超える	30.00 ~ 194.52	3.97	21.26
	それ以外	1.00	3.68 ~ 11.47	100.00	それ以外	2.16 ~ 11.47	3.00	16.05	それ以外	1.00	5.00 ~ 10.56	100.00	それ以外	5.00 ~ 30.00	3.00	16.05
5	100kN/m <sup>2</sup> を超える	1.00	0.00 ~ 3.28	152.57	3mを超える	0.00 ~ 1.95	3.84	20.53	100kN/m <sup>2</sup> を超える	1.00	10.82 ~ 194.56	152.57	3mを超える	40.00 ~ 194.56	3.84	20.53
	それ以外	1.00	3.28 ~ 11.07	100.00	それ以外	1.95 ~ 11.07	3.00	16.05	それ以外	1.00	5.00 ~ 10.82	100.00	それ以外	5.00 ~ 40.00	3.00	16.05
6	100kN/m <sup>2</sup> を超える	1.00	0.00 ~ 3.35	153.80	3mを超える	0.00 ~ 1.98	3.86	20.64	100kN/m <sup>2</sup> を超える	1.00	10.76 ~ 194.25	153.80	3mを超える	30.00 ~ 194.25	3.86	20.64
	それ以外	1.00	3.35 ~ 11.14	100.00	それ以外	1.98 ~ 11.14	3.00	16.05	それ以外	1.00	5.00 ~ 10.76	100.00	それ以外	5.00 ~ 30.00	3.00	16.05
7	100kN/m <sup>2</sup> を超える	1.00	0.00 ~ 3.36	153.94	3mを超える	0.00 ~ 1.99	3.86	20.65	100kN/m <sup>2</sup> を超える	1.00	10.76 ~ 193.94	153.94	3mを超える	30.00 ~ 193.94	3.86	20.65
	それ以外	1.00	3.36 ~ 11.14	100.00	それ以外	1.99 ~ 11.14	3.00	16.05	それ以外	1.00	5.00 ~ 10.76	100.00	それ以外	5.00 ~ 30.00	3.00	16.05
8	100kN/m <sup>2</sup> を超える	1.00	0.00 ~ 3.37	154.08	3mを超える	0.00 ~ 1.99	3.86	20.66	100kN/m <sup>2</sup> を超える	1.00	10.75 ~ 194.22	154.08	3mを超える	30.00 ~ 194.22	3.86	20.66
	それ以外	1.00	3.37 ~ 11.15	100.00	それ以外	1.99 ~ 11.15	3.00	16.05	それ以外	1.00	5.00 ~ 10.75	100.00	それ以外	5.00 ~ 30.00	3.00	16.05
9	100kN/m <sup>2</sup> を超える	1.00	0.00 ~ 3.22	151.52	3mを超える	0.00 ~ 1.93	3.82	20.43	100kN/m <sup>2</sup> を超える	1.00	10.88 ~ 184.21	151.52	3mを超える	40.00 ~ 184.21	3.82	20.43
	それ以外	1.00	3.22 ~ 11.01	100.00	それ以外	1.93 ~ 11.01	3.00	16.05	それ以外	1.00	5.00 ~ 10.88	100.00	それ以外	5.00 ~ 40.00	3.00	16.05
10	100kN/m <sup>2</sup> を超える	1.00	0.00 ~ 3.02	148.08	3mを超える	0.00 ~ 1.84	3.77	20.15	100kN/m <sup>2</sup> を超える	1.00	11.09 ~ 184.86	148.08	3mを超える	40.00 ~ 184.86	3.77	20.15
	それ以外	1.00	3.02 ~ 10.81	100.00	それ以外	1.84 ~ 10.81	3.00	16.05	それ以外	1.00	5.00 ~ 11.09	100.00	それ以外	5.00 ~ 40.00	3.00	16.05
11	100kN/m <sup>2</sup> を超える	1.00	0.00 ~ 2.99	147.49	3mを超える	0.00 ~ 1.83	3.76	20.11	100kN/m <sup>2</sup> を超える	1.00	11.13 ~ 200.73	147.49	3mを超える	40.00 ~ 200.73	3.76	20.11
	それ以外	1.00	2.99 ~ 10.77	100.00	それ以外	1.83 ~ 10.77	3.00	16.05	それ以外	1.00	5.00 ~ 11.13	100.00	それ以外	5.00 ~ 40.00	3.00	16.05
12	100kN/m <sup>2</sup> を超える	1.00	0.00 ~ 3.13	149.88	3mを超える	0.00 ~ 1.88	3.79	20.30	100kN/m <sup>2</sup> を超える	1.00	10.98 ~ 201.09	149.88	3mを超える	40.00 ~ 201.09	3.79	20.30
	それ以外	1.00	3.13 ~ 10.91	100.00	それ以外	1.88 ~ 10.91	3.00	16.05	それ以外	1.00	5.00 ~ 10.98	100.00	それ以外	5.00 ~ 40.00	3.00	16.05
	100kN/m <sup>2</sup> を超える		~		3mを超える	~			100kN/m <sup>2</sup> を超える		~		3mを超える	~		
	それ以外		~		それ以外	~			それ以外		~		それ以外	~		
	100kN/m <sup>2</sup> を超える		~		3mを超える	~			100kN/m <sup>2</sup> を超える		~		3mを超える	~		
	それ以外		~		それ以外	~			それ以外		~		それ以外	~		
	100kN/m <sup>2</sup> を超える		~		3mを超える	~			100kN/m <sup>2</sup> を超える		~		3mを超える	~		
	それ以外		~		それ以外	~			それ以外		~		それ以外	~		