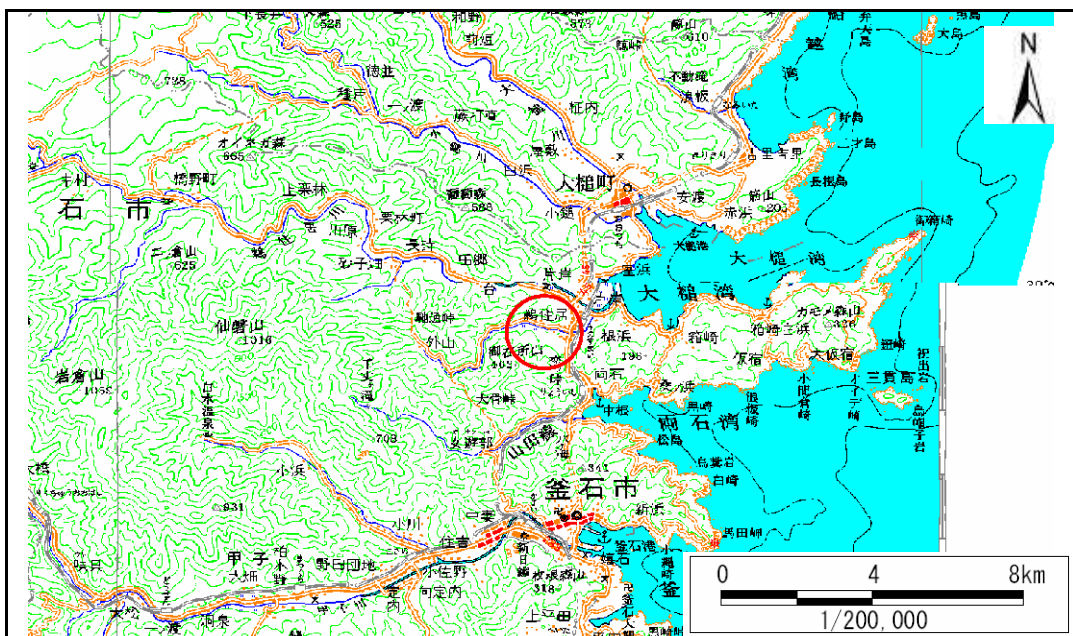


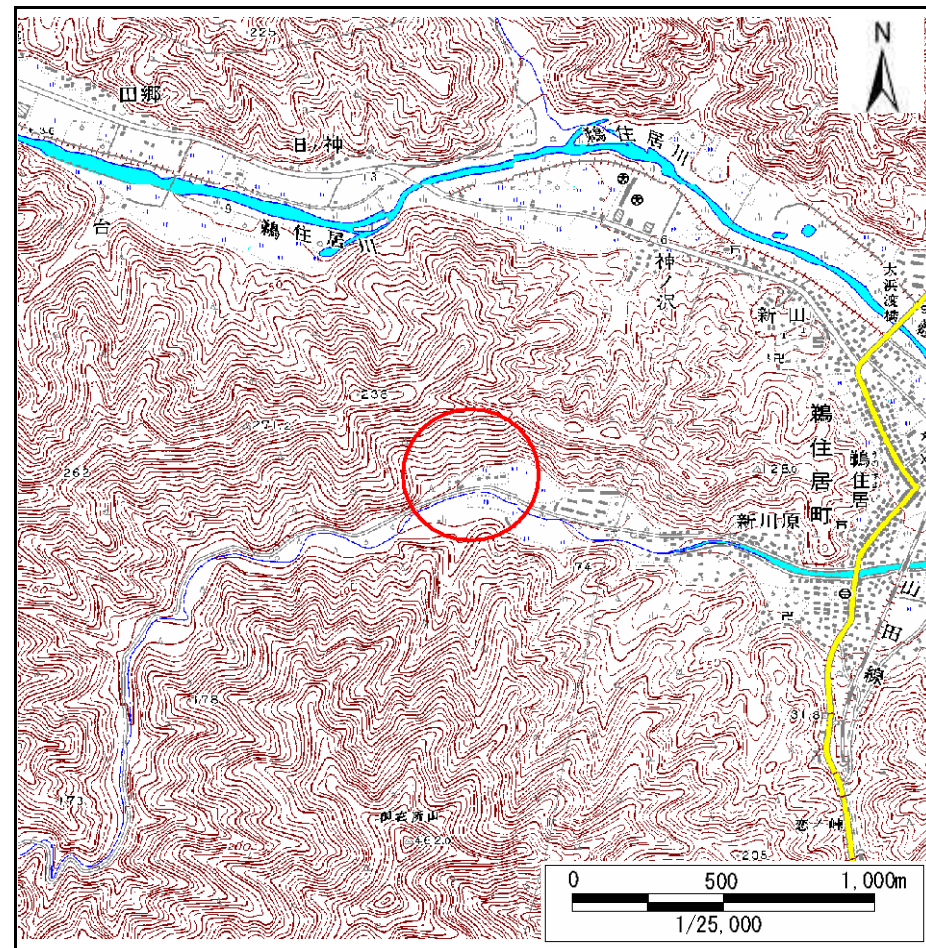
土砂災害防止に関する基礎調査(急傾斜地の崩壊)

表紙 概況、位置図

自然現象の種類	急傾斜地の崩壊
箇所番号	139A1003
箇所名	日向
所在地	釜石市鶴住居町第13地割
調査機関	釜石地方振興局



位置図 (S=1:200,000)



概況図 (S=1:25,000)

岩手県

急傾斜地の位置

箇所番号

139A1003

箇所名

日向

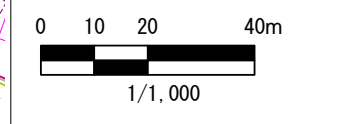
所在地

釜石市鶯住居町第13地割



凡例

- 上端
- ▲ 下端
- 著しい危害のおそれのある土地の区域
- 危害のおそれのある土地の区域
- 土石等の堆積高が3mを超える範囲
- 土石等の移動の力が100kN/mを超える範囲
- 横断測線



急傾斜地の崩壊区域調査

様式3-2 建築物に作用すると想定される衝撃に関する事項(1/1)

調査年度 平成19年度

急傾斜地の位置		箇所番号 139A1003			箇所名		日向		所在地		釜石市鶴住居町第13地割					
横断 測線 番号	急傾斜地の下端に隣接する土地								急傾斜地内							
	土石等の移動の高さと力の大きさ				土石等の堆積高さとの大きさ				土石等の移動の高さと力の大きさ				土石等の堆積高さとの大きさ			
	区分	高さ (m)	下端からの距離 (m)	力の大きさ (kN/m ²)	区分	下端からの水平 距離(m)	高さ (m)	力の大きさ (kN/m ²)	区分	高さ (m)	上端からの比高 (m)	力の大きさ (kN/m ²)	区分	上端からの比高 (m)	高さ (m)	力の大きさ (kN/m ²)
1	100kN/m ² を超える	-	- ~ -	-	3mを超える	- ~ -	-	-	100kN/m ² を超える	-	- ~ -	-	3mを超える	- ~ -	-	-
	それ以外	1.00	0.00 ~ 4.67	58.19	それ以外	0.00 ~ 0.00	1.62	8.18	それ以外	1.00	5.00 ~ 5.00	58.19	それ以外	5.00 ~ 5.00	1.62	8.18
2	100kN/m ² を超える	-	- ~ -	-	3mを超える	- ~ -	-	-	100kN/m ² を超える	-	- ~ -	-	3mを超える	- ~ -	-	-
	それ以外	1.00	0.00 ~ 7.18	91.36	それ以外	0.00 ~ 0.00	1.77	8.95	それ以外	1.00	5.00 ~ 9.10	91.36	それ以外	5.00 ~ 9.10	1.77	8.95
3	100kN/m ² を超える	-	- ~ -	-	3mを超える	- ~ -	-	-	100kN/m ² を超える	-	- ~ -	-	3mを超える	- ~ -	-	-
	それ以外	1.00	0.00 ~ 6.98	88.51	それ以外	0.00 ~ 0.00	1.65	8.33	それ以外	1.00	5.00 ~ 9.00	88.51	それ以外	5.00 ~ 9.00	1.65	8.33
4	100kN/m ² を超える	-	- ~ -	-	3mを超える	- ~ -	-	-	100kN/m ² を超える	-	- ~ -	-	3mを超える	- ~ -	-	-
	それ以外	1.00	0.00 ~ 7.31	93.12	それ以外	0.00 ~ 0.00	1.73	8.77	それ以外	1.00	5.00 ~ 9.40	93.12	それ以外	5.00 ~ 9.40	1.73	8.77
5	100kN/m ² を超える	-	- ~ -	-	3mを超える	- ~ -	-	-	100kN/m ² を超える	-	- ~ -	-	3mを超える	- ~ -	-	-
	それ以外	1.00	0.00 ~ 6.90	87.42	それ以外	0.00 ~ 6.90	1.82	9.22	それ以外	1.00	5.00 ~ 8.60	87.42	それ以外	5.00 ~ 8.60	1.82	9.22
6	100kN/m ² を超える	1.00	0.00 ~ 1.90	129.20	3mを超える	- ~ -	-	-	100kN/m ² を超える	1.00	11.03 ~ 20.02	129.20	3mを超える	- ~ -	-	-
	それ以外	1.00	1.90 ~ 9.68	100.00	それ以外	0.00 ~ 9.68	2.53	12.80	それ以外	1.00	5.00 ~ 11.03	100.00	それ以外	5.00 ~ 20.02	2.53	12.80
7	100kN/m ² を超える	1.00	0.00 ~ 2.37	137.05	3mを超える	- ~ -	-	-	100kN/m ² を超える	1.00	10.65 ~ 21.78	137.05	3mを超える	- ~ -	-	-
	それ以外	1.00	2.37 ~ 10.16	100.00	それ以外	0.00 ~ 10.16	2.62	13.23	それ以外	1.00	5.00 ~ 10.65	100.00	それ以外	5.00 ~ 21.78	2.62	13.23
8	100kN/m ² を超える	1.00	0.00 ~ 2.47	138.60	3mを超える	- ~ -	-	-	100kN/m ² を超える	1.00	10.56 ~ 21.71	138.60	3mを超える	- ~ -	-	-
	それ以外	1.00	2.47 ~ 10.25	100.00	それ以外	0.00 ~ 10.25	2.66	13.46	それ以外	1.00	5.00 ~ 10.56	100.00	それ以外	5.00 ~ 21.71	2.66	13.46
9	100kN/m ² を超える	-	- ~ -	-	3mを超える	- ~ -	-	-	100kN/m ² を超える	-	- ~ -	-	3mを超える	- ~ -	-	-
	それ以外	1.00	0.00 ~ 7.77	99.71	それ以外	0.00 ~ 7.77	2.30	11.60	それ以外	1.00	5.00 ~ 10.70	99.71	それ以外	5.00 ~ 10.70	2.30	11.60
	100kN/m ² を超える		~		3mを超える	~			100kN/m ² を超える		~		3mを超える	~		
	それ以外		~		それ以外	~			それ以外		~		それ以外	~		
	100kN/m ² を超える		~		3mを超える	~			100kN/m ² を超える		~		3mを超える	~		
	それ以外		~		それ以外	~			それ以外		~		それ以外	~		
	100kN/m ² を超える		~		3mを超える	~			100kN/m ² を超える		~		3mを超える	~		
	それ以外		~		それ以外	~			それ以外		~		それ以外	~		
	100kN/m ² を超える		~		3mを超える	~			100kN/m ² を超える		~		3mを超える	~		
	それ以外		~		それ以外	~			それ以外		~		それ以外	~		