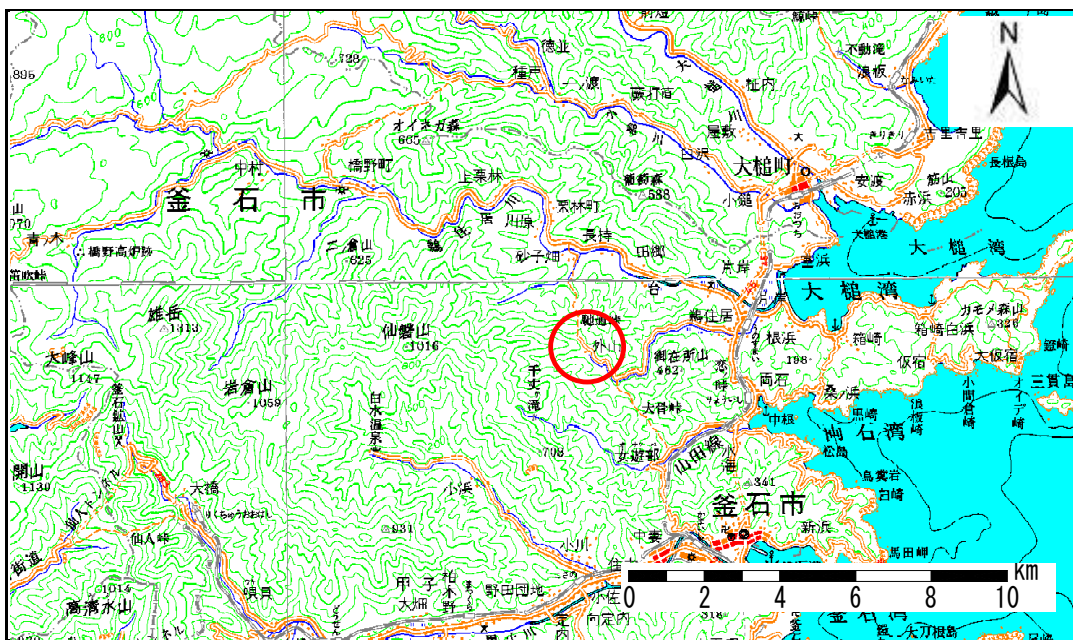


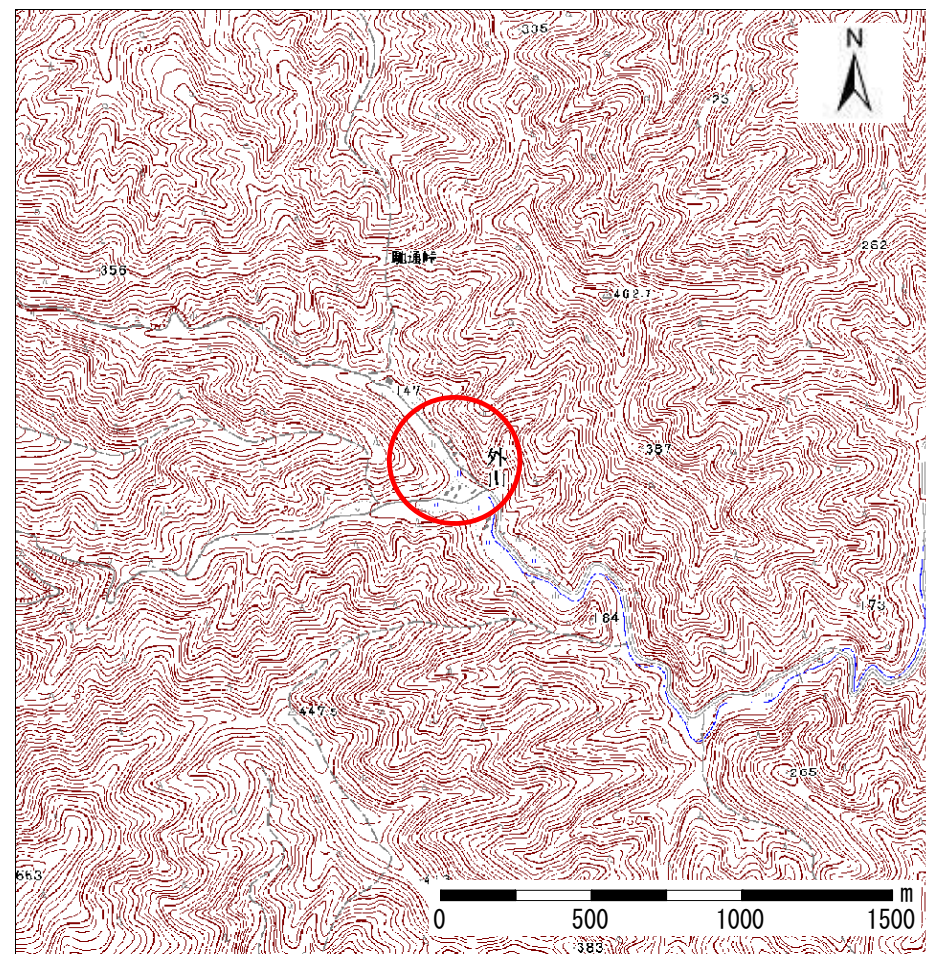
土砂災害防止に関する基礎調査(急傾斜地の崩壊)

表紙 概況、位置図

自然現象の種類	急傾斜地の崩壊
箇所番号	139A1002
箇所名	外山-1
所在地	釜石市鶉住居町第30地割
調査機関	岩手県釜石地方振興局



概況図 1:200,000



位置図 1:25,000 岩手県

急傾斜地の崩壊区域調書

様式3-1 危害のおそれのある土地、著しい危害のおそれのある土地の設定図（全体図）

調査年度

平成17年度

急傾斜地の位置

箇所番号

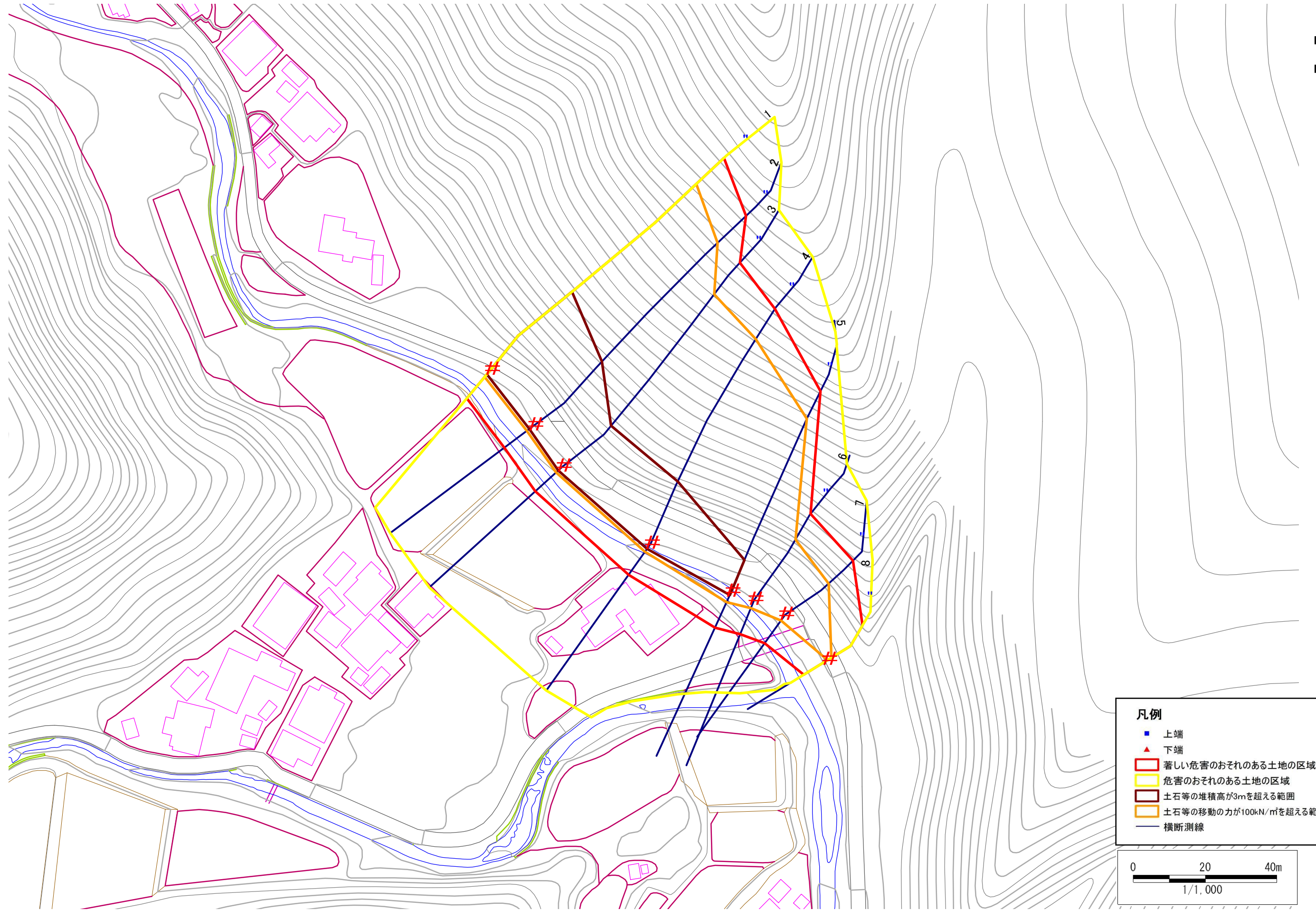
139A1002

箇所名

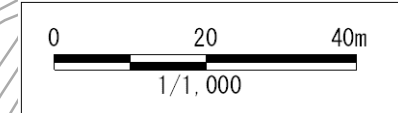
外山-1

所在地

釜石市鶴住居町第30地割



- 凡例**
- 上端
 - ▲ 下端
 - 著しい危害のおそれのある土地の区域
 - 危害のおそれのある土地の区域
 - 土石等の堆積高が3mを超える範囲
 - 土石等の移動の力が100kN/m²を超える範囲
 - 横断測線



急傾斜地の崩壊区域調査

様式3-2 建築物に作用すると想定される衝撃に関する事項 (1/1)

調査年度 平成17年度

急傾斜地の位置		箇所番号		139A1002		箇所名		外山-1		所在地		釜石市鶴住居町第30地割				
横断 測線 番号	急傾斜地の下端に隣接する土地								急傾斜地内							
	土石等の移動の高さと力の大きさ				土石等の堆積高さと力の大きさ				土石等の移動の高さと力の大きさ				土石等の堆積高さと力の大きさ			
	区分	高さ (m)	下端からの距離 (m)	力の大きさ (kN/m ²)	区分	下端からの水平 距離(m)	高さ (m)	力の大きさ (kN/m ²)	区分	高さ (m)	上端からの比高 (m)	力の大きさ (kN/m ²)	区分	上端からの比高 (m)	高さ (m)	力の大きさ (kN/m ²)
1	100kN/m ² を超える	1.00	0.00 ~ 2.65	141.70	3mを超える	0.00 ~ 1.70	3.68	19.71	100kN/m ² を超える	1.00	11.58 ~ 59.50	141.70	3mを超える	40.00 ~ 59.50	3.68	19.71
	それ以外	1.00	2.65 ~ 10.43	100.00	それ以外	1.70 ~ 10.43	3.00	16.05	それ以外	1.00	5.00 ~ 11.58	100.00	それ以外	5.00 ~ 40.00	3.00	16.05
2	100kN/m ² を超える	1.00	0.00 ~ 2.56	140.24	3mを超える	0.00 ~ 1.67	3.67	19.61	100kN/m ² を超える	1.00	11.71 ~ 55.93	140.24	3mを超える	40.00 ~ 55.93	3.67	19.61
	それ以外	1.00	2.56 ~ 10.35	100.00	それ以外	1.67 ~ 10.35	3.00	16.05	それ以外	1.00	5.00 ~ 11.71	100.00	それ以外	5.00 ~ 40.00	3.00	16.05
3	100kN/m ² を超える	1.00	0.00 ~ 2.45	138.40	3mを超える	0.00 ~ 1.63	3.65	19.51	100kN/m ² を超える	1.00	11.87 ~ 50.72	138.40	3mを超える	40.00 ~ 50.72	3.65	19.51
	それ以外	1.00	2.45 ~ 10.24	100.00	それ以外	1.63 ~ 10.24	3.00	16.05	それ以外	1.00	5.00 ~ 11.87	100.00	それ以外	5.00 ~ 40.00	3.00	16.05
4	100kN/m ² を超える	1.00	0.00 ~ 2.80	144.23	3mを超える	0.00 ~ 1.76	3.72	19.91	100kN/m ² を超える	1.00	11.33 ~ 51.93	144.23	3mを超える	40.00 ~ 51.93	3.72	19.91
	それ以外	1.00	2.80 ~ 10.58	100.00	それ以外	1.76 ~ 10.58	3.00	16.05	それ以外	1.00	5.00 ~ 11.33	100.00	それ以外	5.00 ~ 40.00	3.00	16.05
5	100kN/m ² を超える	1.00	0.00 ~ 3.19	150.90	3mを超える	0.00 ~ 1.05	3.47	18.58	100kN/m ² を超える	1.00	10.83 ~ 46.48	150.90	3mを超える	40.00 ~ 46.48	3.47	18.58
	それ以外	1.00	3.19 ~ 10.97	100.00	それ以外	1.05 ~ 10.97	3.00	16.05	それ以外	1.00	5.00 ~ 10.83	100.00	それ以外	5.00 ~ 40.00	3.00	16.05
6	100kN/m ² を超える	1.00	0.00 ~ 2.56	140.26	3mを超える	- ~ -	-	-	100kN/m ² を超える	1.00	10.75 ~ 24.77	140.26	3mを超える	- ~ -	-	-
	それ以外	1.00	2.56 ~ 10.35	100.00	それ以外	0.00 ~ 10.35	2.59	13.85	それ以外	1.00	5.00 ~ 10.75	100.00	それ以外	5.00 ~ 24.77	2.59	13.85
7	100kN/m ² を超える	1.00	0.00 ~ 1.96	130.29	3mを超える	- ~ -	-	-	100kN/m ² を超える	1.00	11.08 ~ 20.85	130.29	3mを超える	- ~ -	-	-
	それ以外	1.00	1.96 ~ 9.75	100.00	それ以外	0.00 ~ 9.75	2.53	13.51	それ以外	1.00	5.00 ~ 11.08	100.00	それ以外	5.00 ~ 20.85	2.53	13.51
8	100kN/m ² を超える	1.00	0.00 ~ 0.16	102.29	3mを超える	- ~ -	-	-	100kN/m ² を超える	1.00	12.49 ~ 13.13	102.29	3mを超える	- ~ -	-	-
	それ以外	1.00	0.16 ~ 7.94	100.00	それ以外	0.00 ~ 7.94	1.94	10.38	それ以外	1.00	5.00 ~ 12.49	100.00	それ以外	5.00 ~ 13.13	1.94	10.38
	100kN/m ² を超える		~		3mを超える	~			100kN/m ² を超える		~		3mを超える	~		
	それ以外		~		それ以外	~			それ以外		~		それ以外	~		
	100kN/m ² を超える		~		3mを超える	~			100kN/m ² を超える		~		3mを超える	~		
	それ以外		~		それ以外	~			それ以外		~		それ以外	~		
	100kN/m ² を超える		~		3mを超える	~			100kN/m ² を超える		~		3mを超える	~		
	それ以外		~		それ以外	~			それ以外		~		それ以外	~		
	100kN/m ² を超える		~		3mを超える	~			100kN/m ² を超える		~		3mを超える	~		
	それ以外		~		それ以外	~			それ以外		~		それ以外	~		
	100kN/m ² を超える		~		3mを超える	~			100kN/m ² を超える		~		3mを超える	~		
	それ以外		~		それ以外	~			それ以外		~		それ以外	~		