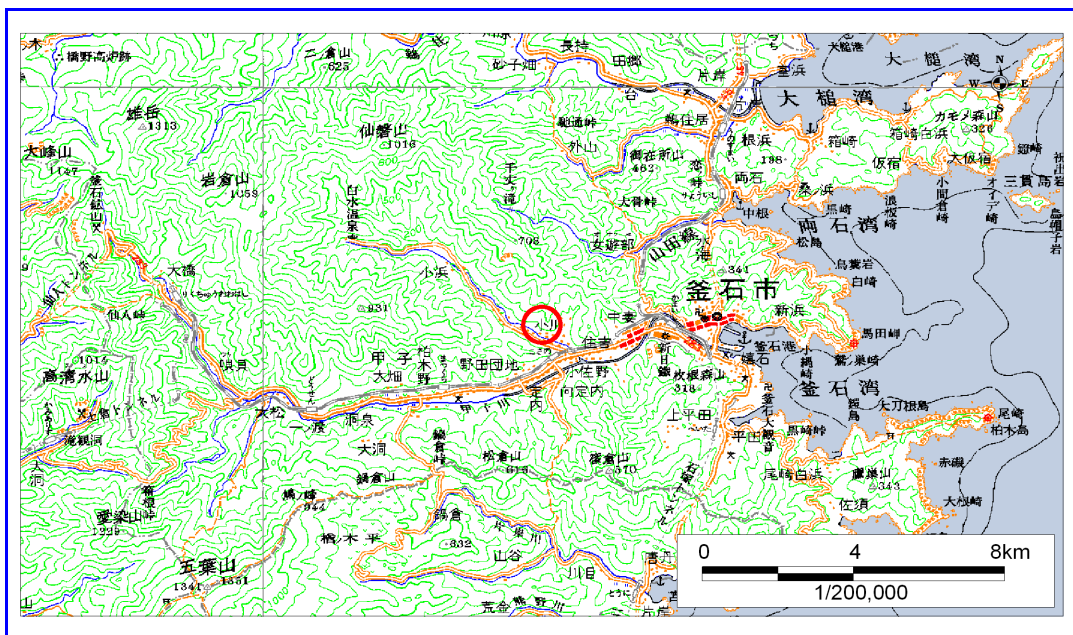


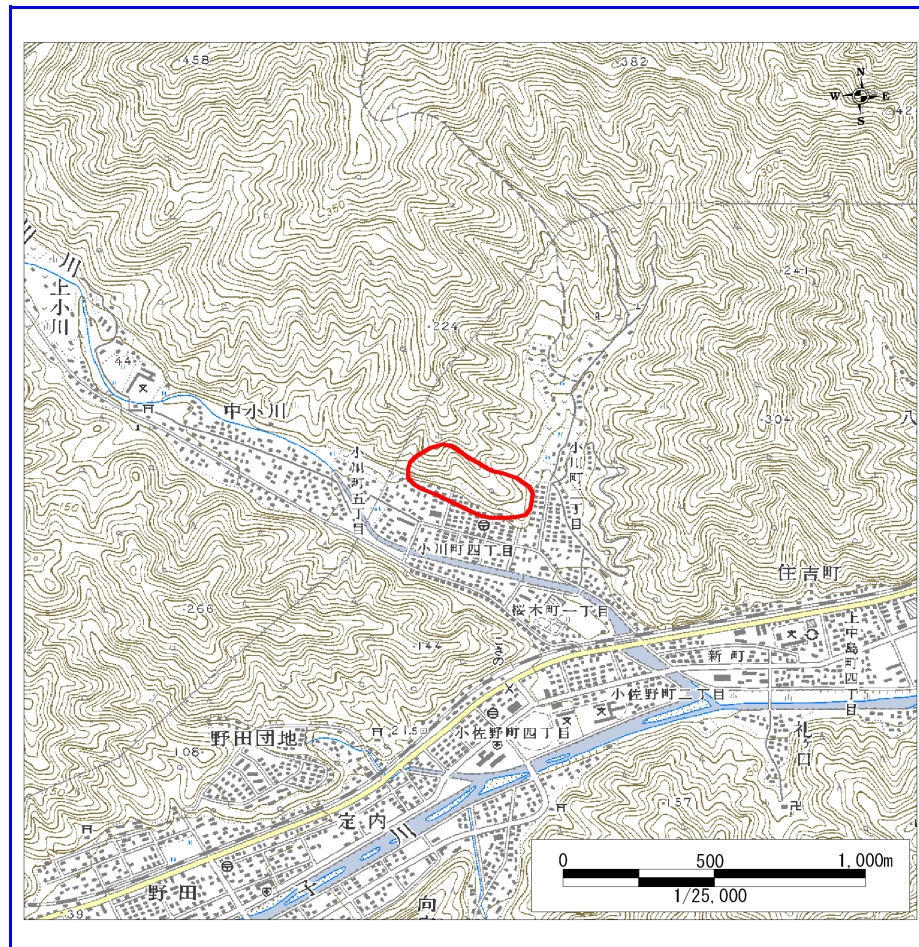
土砂災害防止に関する基礎調査(急傾斜地の崩壊)

表紙 概況、位置図

自然現象の種類	急傾斜地の崩壊
箇所番号	139A0789
箇所名	小川町三丁目
所在地	釜石市小川町三丁目
調査機関	釜石地方振興局



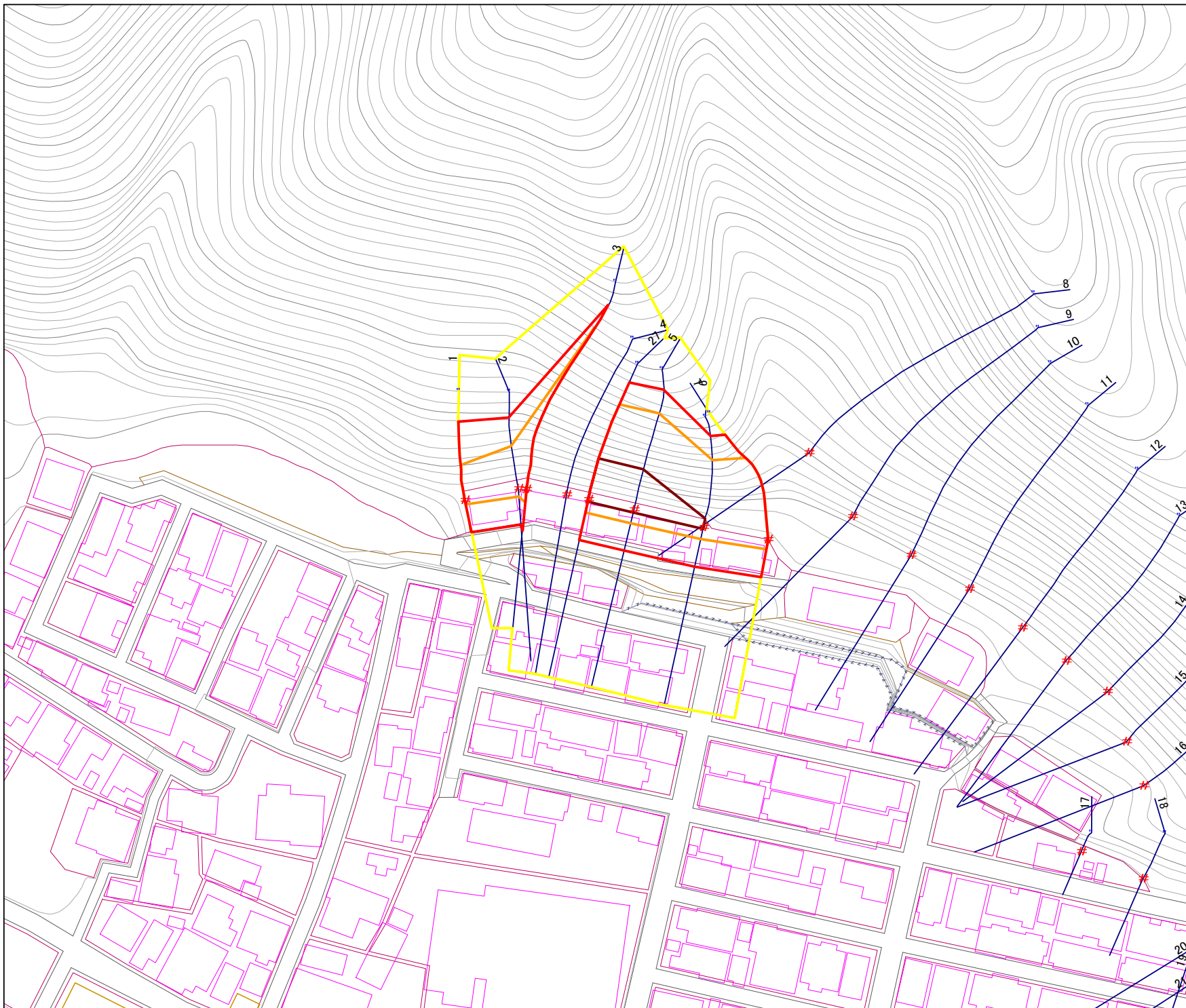
概況図 (S=1:200,000)



位置図 (S=1:25,000)

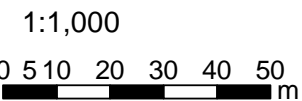
岩手県

様式3-1
危害のおそれのある
土地等の設定図



凡例

- 上端
- ▲ 下端
- 著しい危害のおそれのある土地の区域
- 危害のおそれのある土地の区域
- 土石等の堆積高が3mを超える範囲
- 土石等の移動の力が100kN/m²を超える範囲
- 横断測線

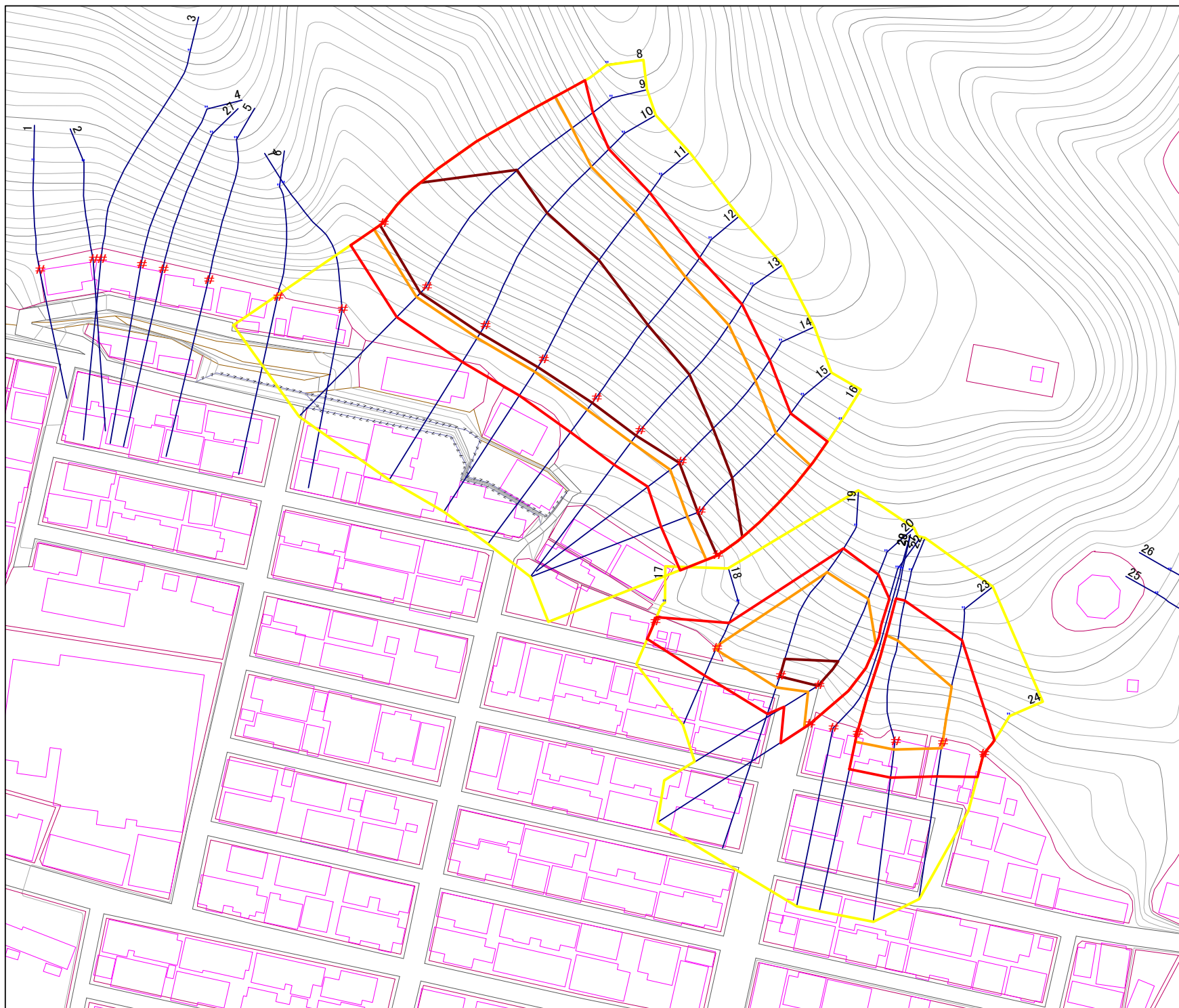


様式3-1 危害のおそれのある 土地等の設定図

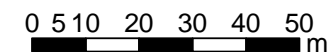


凡例

- 上端
- ▲ 下端
- 著しい危害のおそれのある土地の区域
- 危害のおそれのある土地の区域
- 土石等の堆積高が3mを超える範囲
- 土石等の移動の力が100kN/m²を超える範囲
- 横断測線



1:1,000

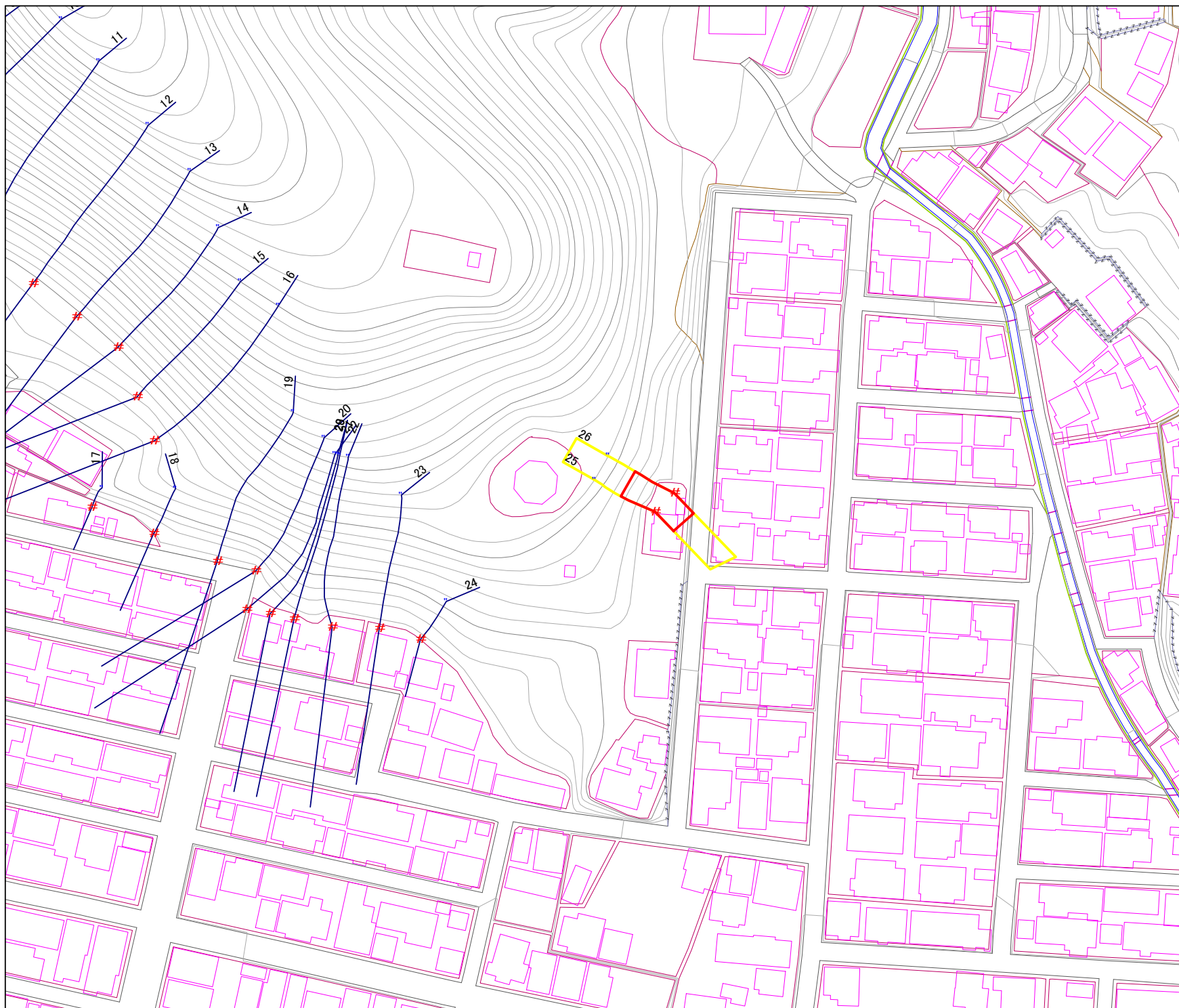


様式3-1
危害のおそれのある
土地等の設定図

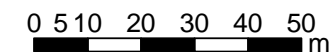


凡例

- 上端
- ▲ 下端
- 著しい危害のおそれのある土地の区域
- 危害のおそれのある土地の区域
- 土石等の堆積高が3mを超える範囲
- 土石等の移動の力が100kN/m²を超える範囲
- 横断測線



1:1,000



急傾斜地の崩壊区域調書

様式3-2 建築物に作用すると想定される衝撃に関する事項(1/2)

調査年度

平成15年度

急傾斜地の位置		139A0789			箇所名		小川町三丁目		所在地		釜石市小川町三丁目					
横断 測線 番号	急傾斜地の下端に隣接する土地								急傾斜地内							
	土石等の移動の高さと力の大きさ				土砂等の堆積高さと力の大きさ				土石等の移動の高さと力の大きさ				土砂等の堆積高さと力の大きさ			
	区分	高さ (m)	下端からの距離 (m)	力の大きさ (kN/m ²)	区分	下端からの水平 距離(m)	高さ (m)	力の大きさ (kN/m ²)	区分	高さ (m)	上端からの比高 (m)	力の大きさ (kN/m ²)	区分	上端からの比高 (m)	高さ (m)	力の大きさ (kN/m ²)
1	100kN/m ² を超える	1.00	0.00 ~ 1.15	117.33	3mを超える	- ~ -	-	-	100kN/m ² を超える	1.00	12.12 ~ 18.00	117.33	3mを超える	- ~ -	-	-
	それ以外	1.00	1.15 ~ 8.93	100.00	それ以外	0.00 ~ 8.93	2.13	11.38	それ以外	1.00	5.00 ~ 12.12	100.00	それ以外	5.00 ~ 18.00	2.13	11.38
2	100kN/m ² を超える	1.00	0.00 ~ 2.04	131.56	3mを超える	- ~ -	-	-	100kN/m ² を超える	1.00	10.65 ~ 19.19	131.56	3mを超える	- ~ -	-	-
	それ以外	1.00	2.04 ~ 9.83	100.00	それ以外	0.00 ~ 9.83	2.30	12.29	それ以外	1.00	5.00 ~ 10.65	100.00	それ以外	5.00 ~ 19.19	2.30	12.29
3	100kN/m ² を超える	1.00	0.00 ~ 3.59	158.06	3mを超える	0.00 ~ 1.27	3.61	19.29	100kN/m ² を超える	1.00	10.55 ~ 47.19	158.06	3mを超える	25.00 ~ 47.19	3.61	19.29
	それ以外	1.00	3.59 ~ 11.38	100.00	それ以外	1.27 ~ 11.38	3.00	16.05	それ以外	1.00	5.00 ~ 10.55	100.00	それ以外	5.00 ~ 25.00	3.00	16.05
4	100kN/m ² を超える	-	- ~ -	-	3mを超える	- ~ -	-	-	100kN/m ² を超える	-	- ~ -	-	3mを超える	- ~ -	-	-
	それ以外	-	- ~ -	-	それ以外	- ~ -	-	-	それ以外	-	- ~ -	-	それ以外	- ~ -	-	-
5	100kN/m ² を超える	1.00	0.00 ~ 3.63	158.81	3mを超える	0.00 ~ 0.59	3.34	17.88	100kN/m ² を超える	1.00	10.83 ~ 35.19	158.81	3mを超える	25.00 ~ 35.19	3.34	17.88
	それ以外	1.00	3.63 ~ 11.42	100.00	それ以外	0.59 ~ 11.42	3.00	16.05	それ以外	1.00	5.00 ~ 10.83	100.00	それ以外	5.00 ~ 25.00	3.00	16.05
6	100kN/m ² を超える	1.00	0.00 ~ 3.16	150.50	3mを超える	0.00 ~ 0.37	3.21	17.19	100kN/m ² を超える	1.00	10.78 ~ 27.19	150.50	3mを超える	25.00 ~ 27.19	3.21	17.19
	それ以外	1.00	3.16 ~ 10.95	100.00	それ以外	0.37 ~ 10.95	3.00	16.05	それ以外	1.00	5.00 ~ 10.78	100.00	それ以外	5.00 ~ 25.00	3.00	16.05
7	100kN/m ² を超える	1.00	0.00 ~ 2.68	142.21	3mを超える	- ~ -	-	-	100kN/m ² を超える	1.00	10.81 ~ 27.19	142.21	3mを超える	- ~ -	-	-
	それ以外	1.00	2.68 ~ 10.46	100.00	それ以外	0.00 ~ 10.46	2.90	15.50	それ以外	1.00	5.00 ~ 10.81	100.00	それ以外	5.00 ~ 27.19	2.90	15.50
8	100kN/m ² を超える	1.00	0.00 ~ 2.94	146.70	3mを超える	0.00 ~ 0.93	3.40	18.22	100kN/m ² を超える	1.00	11.12 ~ 49.97	146.70	3mを超える	40.00 ~ 49.97	3.40	18.22
	それ以外	1.00	2.94 ~ 10.73	100.00	それ以外	0.93 ~ 10.73	3.00	16.05	それ以外	1.00	5.00 ~ 11.12	100.00	それ以外	5.00 ~ 40.00	3.00	16.05
9	100kN/m ² を超える	1.00	0.00 ~ 3.74	160.74	3mを超える	0.00 ~ 2.22	4.02	21.52	100kN/m ² を超える	1.00	10.53 ~ 56.55	160.74	3mを超える	25.00 ~ 56.55	4.02	21.52
	それ以外	1.00	3.74 ~ 11.53	100.00	それ以外	2.22 ~ 11.53	3.00	16.05	それ以外	1.00	5.00 ~ 10.53	100.00	それ以外	5.00 ~ 25.00	3.00	16.05
10	100kN/m ² を超える	1.00	0.00 ~ 3.91	163.78	3mを超える	0.00 ~ 2.37	4.13	22.13	100kN/m ² を超える	1.00	10.58 ~ 54.00	163.78	3mを超える	25.00 ~ 54.00	4.13	22.13
	それ以外	1.00	3.91 ~ 11.69	100.00	それ以外	2.37 ~ 11.69	3.00	16.05	それ以外	1.00	5.00 ~ 10.58	100.00	それ以外	5.00 ~ 25.00	3.00	16.05
11	100kN/m ² を超える	1.00	0.00 ~ 3.98	165.00	3mを超える	0.00 ~ 2.47	4.23	22.61	100kN/m ² を超える	1.00	10.72 ~ 52.00	165.00	3mを超える	25.00 ~ 52.00	4.23	22.61
	それ以外	1.00	3.98 ~ 11.76	100.00	それ以外	2.47 ~ 11.76	3.00	16.05	それ以外	1.00	5.00 ~ 10.72	100.00	それ以外	5.00 ~ 25.00	3.00	16.05
12	100kN/m ² を超える	1.00	0.00 ~ 3.89	163.52	3mを超える	0.00 ~ 1.56	3.81	20.41	100kN/m ² を超える	1.00	10.69 ~ 46.00	163.52	3mを超える	25.00 ~ 46.00	3.81	20.41
	それ以外	1.00	3.89 ~ 11.68	100.00	それ以外	1.56 ~ 11.68	3.00	16.05	それ以外	1.00	5.00 ~ 10.69	100.00	それ以外	5.00 ~ 25.00	3.00	16.05
13	100kN/m ² を超える	1.00	0.00 ~ 3.78	161.40	3mを超える	0.00 ~ 1.49	3.76	20.12	100kN/m ² を超える	1.00	10.60 ~ 42.03	161.40	3mを超える	25.00 ~ 42.03	3.76	20.12
	それ以外	1.00	3.78 ~ 11.56	100.00	それ以外	1.49 ~ 11.56	3.00	16.05	それ以外	1.00	5.00 ~ 10.60	100.00	それ以外	5.00 ~ 25.00	3.00	16.05
14	100kN/m ² を超える	1.00	0.00 ~ 3.58	157.88	3mを超える	0.00 ~ 0.43	3.23	17.30	100kN/m ² を超える	1.00	10.58 ~ 35.36	157.88	3mを超える	25.00 ~ 35.36	3.23	17.30
	それ以外	1.00	3.58 ~ 11.37	100.00	それ以外	0.43 ~ 11.37	3.00	16.05	それ以外	1.00	5.00 ~ 10.58	100.00	それ以外	5.00 ~ 25.00	3.00	16.05
15	100kN/m ² を超える	1.00	0.00 ~ 3.61	158.48	3mを超える	0.00 ~ 0.47	3.26	17.43	100kN/m ² を超える	1.00	10.62 ~ 35.66	158.48	3mを超える	25.00 ~ 35.66	3.26	17.43
	それ以外	1.00	3.61 ~ 11.40	100.00	それ以外	0.47 ~ 11.40	3.00	16.05	それ以外	1.00	5.00 ~ 10.62	100.00	それ以外	5.00 ~ 25.00	3.00	16.05

急傾斜地の崩壊区域調書

様式3-2 建築物に作用すると想定される衝撃に関する事項(2/2)

調査年度

平成15年度

急傾斜地の位置		139A0789			箇所名		小川町三丁目		所在地		釜石市小川町三丁目					
横断 測線 番号	急傾斜地の下端に隣接する土地								急傾斜地内							
	土石等の移動の高さと力の大きさ				土砂等の堆積高さとの大きさ				土石等の移動の高さと力の大きさ				土砂等の堆積高さとの大きさ			
	区分	高さ (m)	下端からの距離 (m)	力の大きさ (kN/m ²)	区分	下端からの水平 距離(m)	高さ (m)	力の大きさ (kN/m ²)	区分	高さ (m)	上端からの比高 (m)	力の大きさ (kN/m ²)	区分	上端からの比高 (m)	高さ (m)	力の大きさ (kN/m ²)
16	100kN/m ² を超える	1.00	0.00 ~ 3.18	150.87	3mを超える	0.00 ~ 0.08	3.04	16.27	100kN/m ² を超える	1.00	10.68 ~ 36.06	150.87	3mを超える	30.00 ~ 36.06	3.04	16.27
	それ以外	1.00	3.18 ~ 10.97	100.00	それ以外	0.08 ~ 10.97	3.00	16.05	それ以外	1.00	5.00 ~ 10.68	100.00	それ以外	5.00 ~ 30.00	3.00	16.05
17	100kN/m ² を超える	-	- ~ -	-	3mを超える	- ~ -	-	-	100kN/m ² を超える	-	- ~ -	-	3mを超える	- ~ -	-	-
	それ以外	1.00	0.00 ~ 5.16	64.32	それ以外	0.00 ~ 5.16	2.01	10.75	それ以外	1.00	5.00 ~ 6.38	64.32	それ以外	5.00 ~ 6.38	2.01	10.75
18	100kN/m ² を超える	1.00	0.00 ~ 0.34	104.98	3mを超える	- ~ -	-	-	100kN/m ² を超える	1.00	10.61 ~ 11.51	104.98	3mを超える	- ~ -	-	-
	それ以外	1.00	0.34 ~ 8.12	100.00	それ以外	0.00 ~ 8.12	2.25	12.05	それ以外	1.00	5.00 ~ 10.61	100.00	それ以外	5.00 ~ 11.51	2.25	12.05
19	100kN/m ² を超える	1.00	0.00 ~ 3.16	150.41	3mを超える	0.00 ~ 0.11	3.06	16.36	100kN/m ² を超える	1.00	10.64 ~ 33.52	150.41	3mを超える	30.00 ~ 33.52	3.06	16.36
	それ以外	1.00	3.16 ~ 10.94	100.00	それ以外	0.11 ~ 10.94	3.00	16.05	それ以外	1.00	5.00 ~ 10.64	100.00	それ以外	5.00 ~ 30.00	3.00	16.05
20	100kN/m ² を超える	1.00	0.00 ~ 3.26	152.16	3mを超える	0.00 ~ 0.25	3.13	16.75	100kN/m ² を超える	1.00	10.54 ~ 31.46	152.16	3mを超える	25.00 ~ 31.46	3.13	16.75
	それ以外	1.00	3.26 ~ 11.04	100.00	それ以外	0.25 ~ 11.04	3.00	16.05	それ以外	1.00	5.00 ~ 10.54	100.00	それ以外	5.00 ~ 25.00	3.00	16.05
21	100kN/m ² を超える	1.00	0.00 ~ 1.80	127.64	3mを超える	- ~ -	-	-	100kN/m ² を超える	1.00	12.63 ~ 29.40	127.64	3mを超える	- ~ -	-	-
	それ以外	1.00	1.80 ~ 9.58	100.00	それ以外	0.00 ~ 9.58	2.70	14.43	それ以外	1.00	5.00 ~ 12.63	100.00	それ以外	5.00 ~ 29.40	2.70	14.43
22	100kN/m ² を超える	1.00	0.00 ~ 2.15	133.41	3mを超える	- ~ -	-	-	100kN/m ² を超える	1.00	11.81 ~ 29.18	133.41	3mを超える	- ~ -	-	-
	それ以外	1.00	2.15 ~ 9.94	100.00	それ以外	0.00 ~ 9.94	2.76	14.75	それ以外	1.00	5.00 ~ 11.81	100.00	それ以外	5.00 ~ 29.18	2.76	14.75
23	100kN/m ² を超える	1.00	0.00 ~ 1.38	120.92	3mを超える	- ~ -	-	-	100kN/m ² を超える	1.00	12.60 ~ 21.72	120.92	3mを超える	- ~ -	-	-
	それ以外	1.00	1.38 ~ 9.16	100.00	それ以外	0.00 ~ 9.16	2.40	12.82	それ以外	1.00	5.00 ~ 12.60	100.00	それ以外	5.00 ~ 21.72	2.40	12.82
24	100kN/m ² を超える	-	- ~ -	-	3mを超える	- ~ -	-	-	100kN/m ² を超える	-	- ~ -	-	3mを超える	- ~ -	-	-
	それ以外	1.00	0.00 ~ 6.53	82.25	それ以外	0.00 ~ 6.53	1.63	8.73	それ以外	1.00	5.00 ~ 8.11	82.25	それ以外	5.00 ~ 8.11	1.63	8.73
25	100kN/m ² を超える	-	- ~ -	-	3mを超える	- ~ -	-	-	100kN/m ² を超える	-	- ~ -	-	3mを超える	- ~ -	-	-
	それ以外	1.00	0.00 ~ 7.34	93.58	それ以外	0.00 ~ 7.34	1.93	10.35	それ以外	1.00	5.00 ~ 11.00	93.58	それ以外	5.00 ~ 11.00	1.93	10.35
26	100kN/m ² を超える	-	- ~ -	-	3mを超える	- ~ -	-	-	100kN/m ² を超える	-	- ~ -	-	3mを超える	- ~ -	-	-
	それ以外	1.00	0.00 ~ 7.69	98.60	それ以外	0.00 ~ 7.69	1.94	10.36	それ以外	1.00	5.00 ~ 12.20	98.60	それ以外	5.00 ~ 12.20	1.94	10.36
27	100kN/m ² を超える	1.00	0.00 ~ 3.64	158.96	3mを超える	0.00 ~ 0.60	3.35	17.91	100kN/m ² を超える	1.00	10.84 ~ 35.39	158.96	3mを超える	25.00 ~ 35.39	3.35	17.91
	それ以外	1.00	3.64 ~ 11.43	100.00	それ以外	0.60 ~ 11.43	3.00	16.05	それ以外	1.00	5.00 ~ 10.84	100.00	それ以外	5.00 ~ 25.00	3.00	16.05
28	100kN/m ² を超える	-	- ~ -	-	3mを超える	- ~ -	-	-	100kN/m ² を超える	-	- ~ -	-	3mを超える	- ~ -	-	-
	それ以外	-	- ~ -	-	それ以外	- ~ -	-	-	それ以外	-	- ~ -	-	それ以外	- ~ -	-	-
29	100kN/m ² を超える	1.00	0.00 ~ 2.29	135.71	3mを超える	- ~ -	-	-	100kN/m ² を超える	1.00	11.54 ~ 29.18	135.71	3mを超える	- ~ -	-	-
	それ以外	1.00	2.29 ~ 10.08	100.00	それ以外	0.00 ~ 10.08	2.78	14.89	それ以外	1.00	5.00 ~ 11.54	100.00	それ以外	5.00 ~ 29.18	2.78	14.89
	100kN/m ² を超える		~		3mを超える	~			100kN/m ² を超える		~		3mを超える	~		
	それ以外		~		それ以外	~			それ以外		~		それ以外	~		