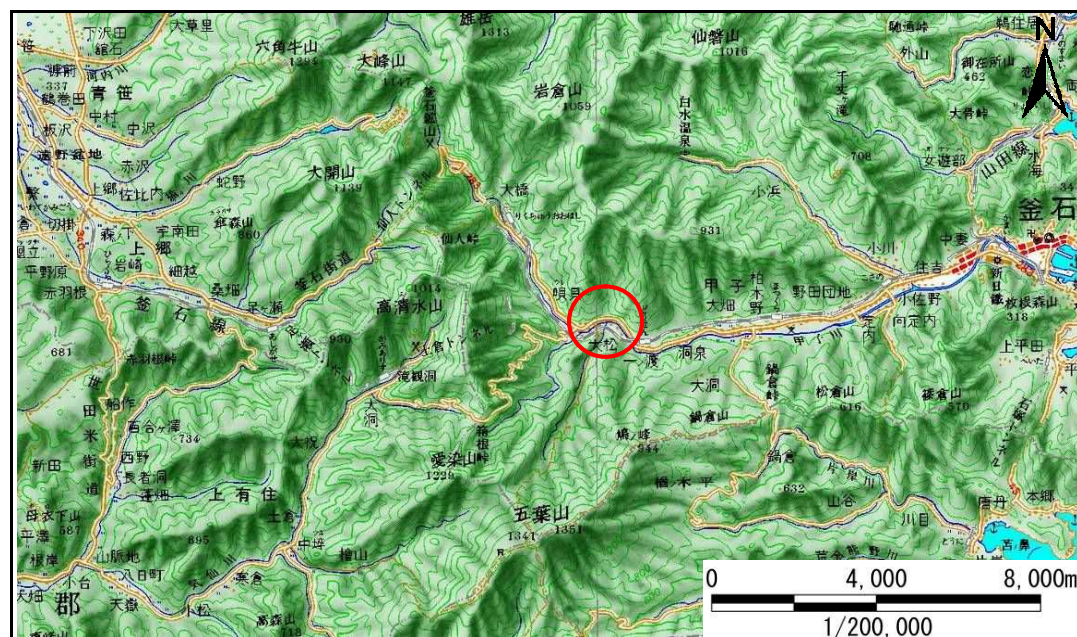


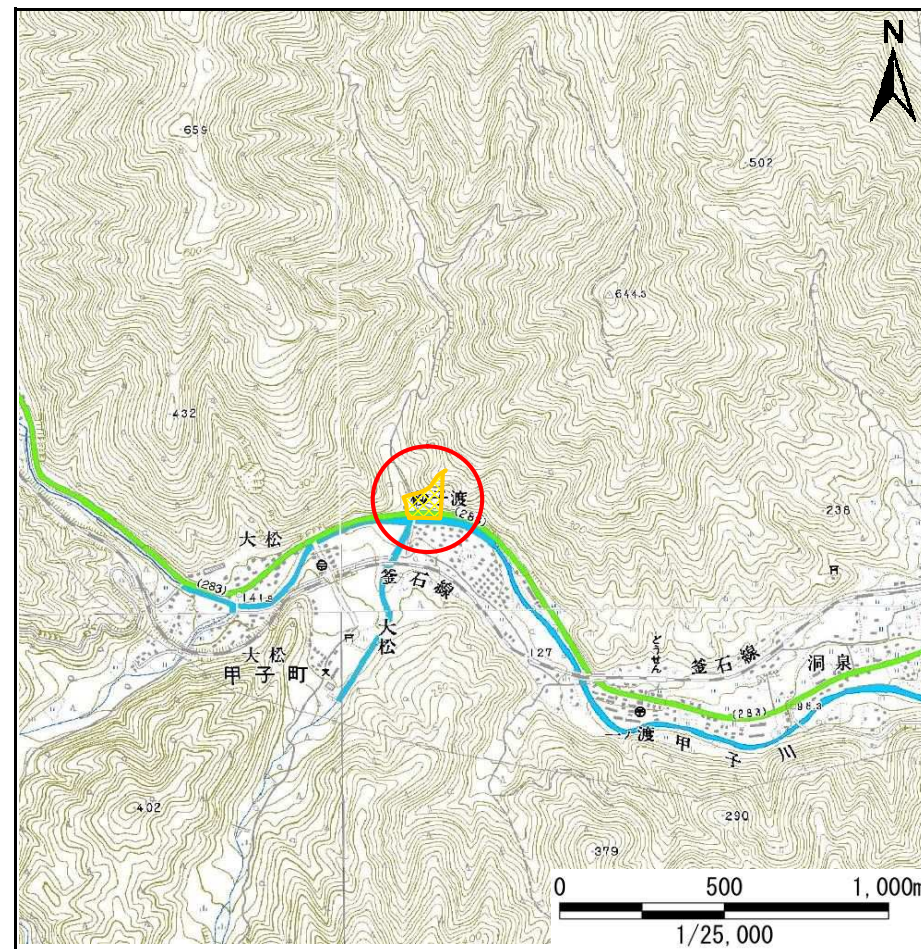
土砂災害防止に関する基礎調査(急傾斜地の崩壊)

表紙 概況、位置図

自然現象の種類	急傾斜地の崩壊
箇所番号	139A0475
箇所名	大松(1)
所在地	釜石市甲子町第4地割
調査機関	岩手県沿岸広域振興局土木部



位置図(S=1:200,000)



概況図(S=1:25,000)

急傾斜地の崩壊区域調査

様式3-1 危害のおそれのある土地、著しい危害のおそれのある土地の設定図

調査年度 平成22年度

急傾斜地の位置 箇所番号 139A0475 箇所名 大松(1) 所在地 釜石市甲子町第4地割



凡例	■ 上端	— 横断測線	▭ 危害のおそれのある土地の区域	▭ 土石等の移動による力が100kN/m ² を超える範囲
	▲ 下端		▭ 著しい危害のおそれのある土地の区域	▭ 土石等の堆積高が3mを超える範囲

急傾斜地の崩壊区域調書

様式3-2 建築物に作用すると想定される衝撃に関する事項(1/1)

調査年度 平成22年度

急傾斜地の位置		箇所番号		139A0475		箇所名		大松(1)		所在地		釜石市甲子町第4地割				
横断 測線 番号	急傾斜地の下端に隣接する土地								急傾斜地内							
	土石等の移動の高さと力の大きさ				土石等の堆積高さとの大きさ				土石等の移動の高さと力の大きさ				土石等の堆積高さとの大きさ			
	区分	高さ (m)	下端からの距離 (m)	力の大きさ (kN/m ²)	区分	下端からの水平 距離(m)	高さ (m)	力の大きさ (kN/m ²)	区分	高さ (m)	上端からの比高 (m)	力の大きさ (kN/m ²)	区分	上端からの比高 (m)	高さ (m)	力の大きさ (kN/m ²)
1	100kN/m ² を超える	1.00	0.00 ~ 2.83	144.79	3mを超える	0.00 ~ 1.76	3.72	18.80	100kN/m ² を超える	1.00	11.33 ~ 83.31	144.79	3mを超える	40.00 ~ 83.31	3.72	18.80
	それ以外	1.00	2.83 ~ 10.62	100.00	それ以外	1.76 ~ 10.62	3.00	15.16	それ以外	1.00	5.00 ~ 11.33	100.00	それ以外	5.00 ~ 40.00	3.00	15.16
2	100kN/m ² を超える	1.00	0.00 ~ 2.74	143.32	3mを超える	0.00 ~ 1.73	3.70	18.70	100kN/m ² を超える	1.00	11.46 ~ 83.76	143.32	3mを超える	40.00 ~ 83.76	3.70	18.70
	それ以外	1.00	2.74 ~ 10.53	100.00	それ以外	1.73 ~ 10.53	3.00	15.16	それ以外	1.00	5.00 ~ 11.46	100.00	それ以外	5.00 ~ 40.00	3.00	15.16
3	100kN/m ² を超える	1.00	0.00 ~ 2.93	146.43	3mを超える	0.00 ~ 1.80	3.74	18.92	100kN/m ² を超える	1.00	11.21 ~ 85.39	146.43	3mを超える	40.00 ~ 85.39	3.74	18.92
	それ以外	1.00	2.93 ~ 10.71	100.00	それ以外	1.80 ~ 10.71	3.00	15.16	それ以外	1.00	5.00 ~ 11.21	100.00	それ以外	5.00 ~ 40.00	3.00	15.16
4	100kN/m ² を超える	1.00	0.00 ~ 3.46	155.67	3mを超える	0.00 ~ 2.04	3.89	19.66	100kN/m ² を超える	1.00	10.68 ~ 85.08	155.67	3mを超える	30.00 ~ 85.08	3.89	19.66
	それ以外	1.00	3.46 ~ 11.24	100.00	それ以外	2.04 ~ 11.24	3.00	15.16	それ以外	1.00	5.00 ~ 10.68	100.00	それ以外	5.00 ~ 30.00	3.00	15.16
5	100kN/m ² を超える	1.00	0.00 ~ 3.65	159.06	3mを超える	0.00 ~ 2.14	3.96	20.01	100kN/m ² を超える	1.00	10.57 ~ 85.39	159.06	3mを超える	30.00 ~ 85.39	3.96	20.01
	それ以外	1.00	3.65 ~ 11.43	100.00	それ以外	2.14 ~ 11.43	3.00	15.16	それ以外	1.00	5.00 ~ 10.57	100.00	それ以外	5.00 ~ 30.00	3.00	15.16
6	100kN/m ² を超える	1.00	0.00 ~ 3.81	161.93	3mを超える	0.00 ~ 2.23	4.03	20.37	100kN/m ² を超える	1.00	10.53 ~ 84.90	161.93	3mを超える	25.00 ~ 84.90	4.03	20.37
	それ以外	1.00	3.81 ~ 11.59	100.00	それ以外	2.23 ~ 11.59	3.00	15.16	それ以外	1.00	5.00 ~ 10.53	100.00	それ以外	5.00 ~ 25.00	3.00	15.16
7	100kN/m ² を超える	1.00	0.00 ~ 4.01	165.67	3mを超える	0.00 ~ 2.39	4.16	21.01	100kN/m ² を超える	1.00	10.60 ~ 87.66	165.67	3mを超える	25.00 ~ 87.66	4.16	21.01
	それ以外	1.00	4.01 ~ 11.80	100.00	それ以外	2.39 ~ 11.80	3.00	15.16	それ以外	1.00	5.00 ~ 10.60	100.00	それ以外	5.00 ~ 25.00	3.00	15.16
8	100kN/m ² を超える	1.00	0.00 ~ 3.99	165.19	3mを超える	0.00 ~ 2.37	4.13	20.90	100kN/m ² を超える	1.00	10.58 ~ 98.55	165.19	3mを超える	25.00 ~ 98.55	4.13	20.90
	それ以外	1.00	3.99 ~ 11.77	100.00	それ以外	2.37 ~ 11.77	3.00	15.16	それ以外	1.00	5.00 ~ 10.58	100.00	それ以外	5.00 ~ 25.00	3.00	15.16
	100kN/m ² を超える		~		3mを超える	~			100kN/m ² を超える		~		3mを超える	~		
	それ以外		~		それ以外	~			それ以外		~		それ以外	~		
	100kN/m ² を超える		~		3mを超える	~			100kN/m ² を超える		~		3mを超える	~		
	それ以外		~		それ以外	~			それ以外		~		それ以外	~		
	100kN/m ² を超える		~		3mを超える	~			100kN/m ² を超える		~		3mを超える	~		
	それ以外		~		それ以外	~			それ以外		~		それ以外	~		
	100kN/m ² を超える		~		3mを超える	~			100kN/m ² を超える		~		3mを超える	~		
	それ以外		~		それ以外	~			それ以外		~		それ以外	~		
	100kN/m ² を超える		~		3mを超える	~			100kN/m ² を超える		~		3mを超える	~		
	それ以外		~		それ以外	~			それ以外		~		それ以外	~		