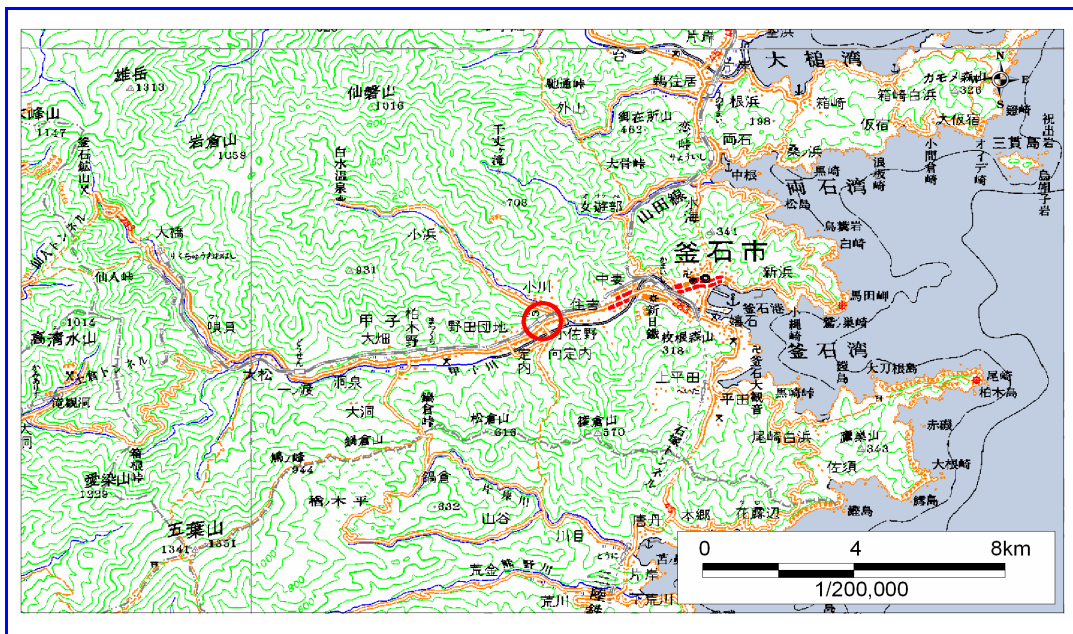


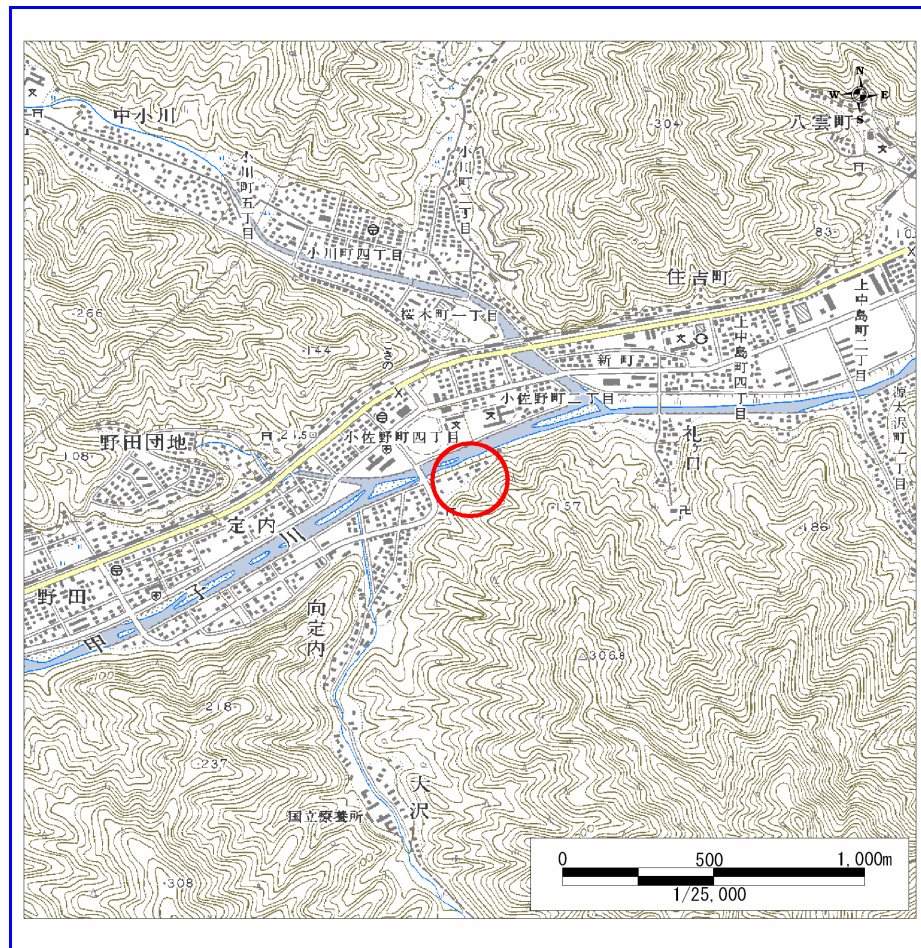
土砂災害防止に関する基礎調査(急傾斜地の崩壊)

表紙 概況、位置図

自然現象の種類	急傾斜地の崩壊
箇所番号	139A0470
箇所名	向定内(2)
所在地	釜石市定内町二丁目
調査機関	釜石地方振興局



概況図 (S=1:200,000)



位置図 (S=1:25,000)

岩手県

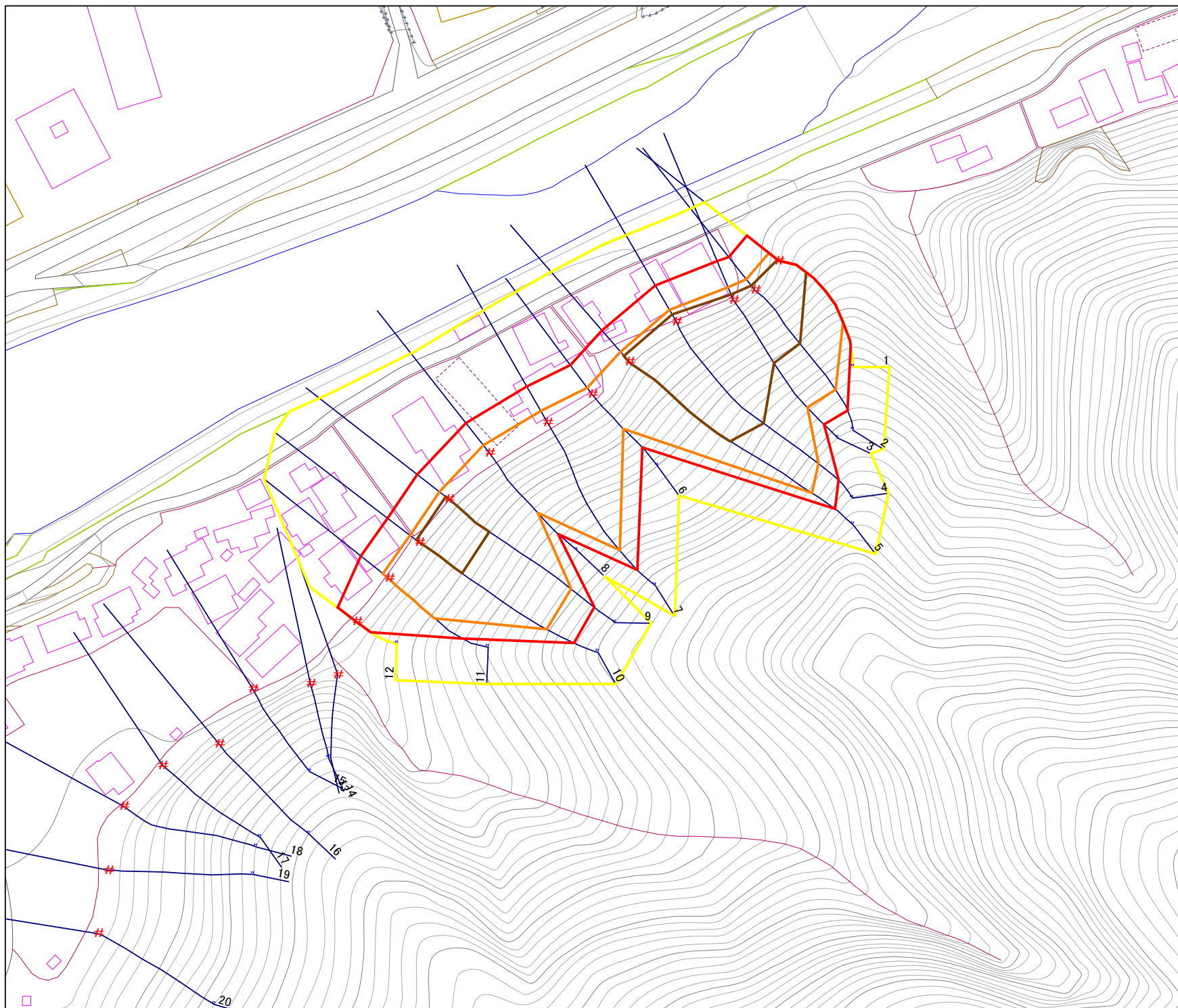
斜面番号=139A0470

様式3-1
危害のおそれのある
土地等の設定図

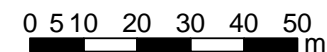


凡例

- 上端
- ▲ 下端
- 著しい危害のおそれのある土地の区域
- 危害のおそれのある土地の区域
- 土石等の堆積高が3mを超える範囲
- 土石等の移動の力が100kN/m²を超える範囲
- 横断測線



1:1,000

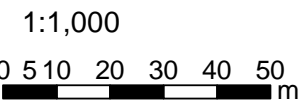
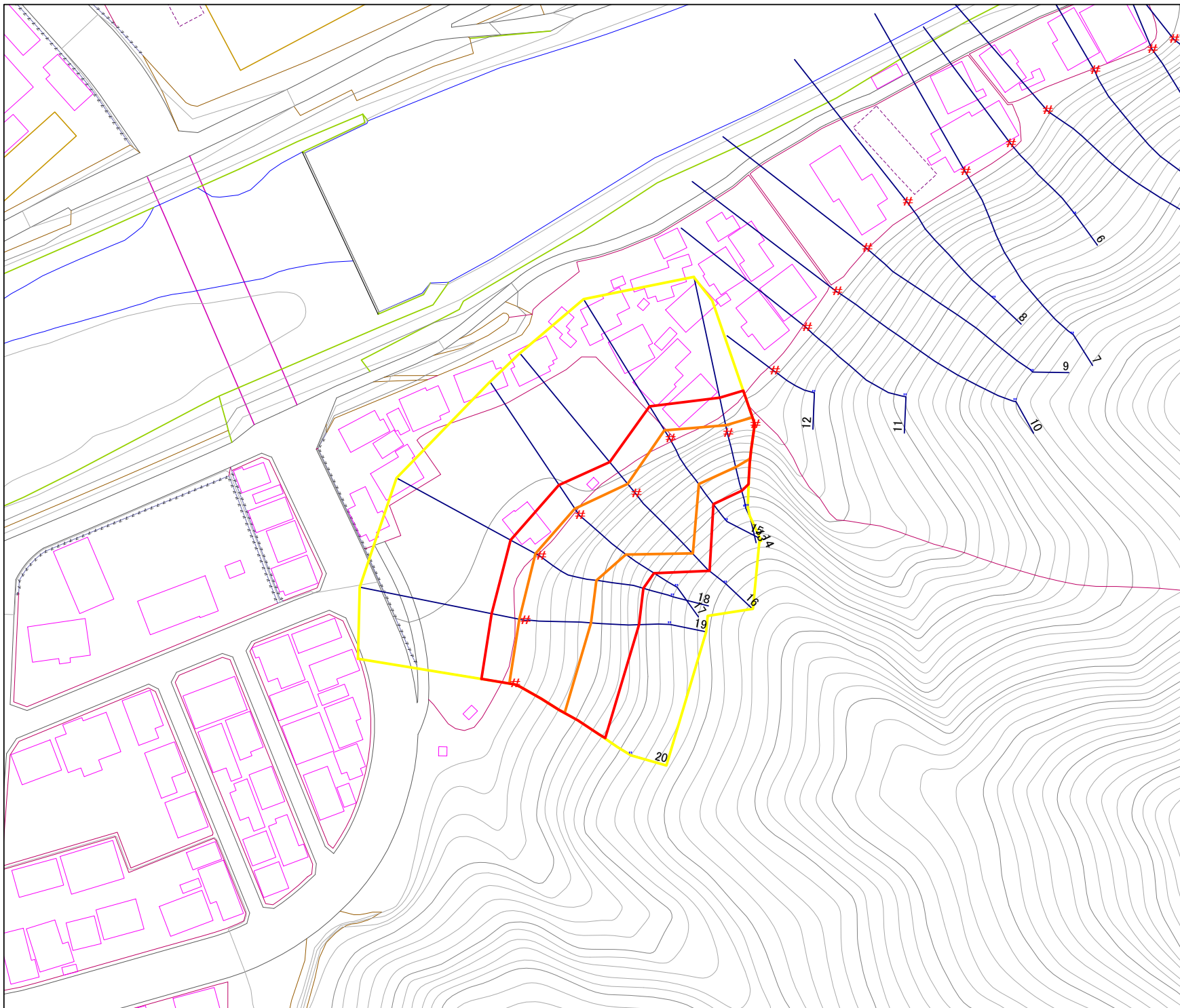


様式3-1
危害のおそれのある
土地等の設定図



凡例

- 上端
- ▲ 下端
- 著しい危害のおそれのある土地の区域
- 危害のおそれのある土地の区域
- 土石等の堆積高が3mを超える範囲
- 土石等の移動の力が100kN/m²を超える範囲
- 横断測線



急傾斜地の崩壊区域調査

様式3-2 建築物に作用すると想定される衝撃に関する事項(1/2)

														調査年度	平成15年度			
急傾斜地の位置		箇所番号 139A0470				箇所名		向定内(2)		所在地		釜石市定内町二丁目						
横断 測線 番号	急傾斜地の下端に隣接する土地									急傾斜地内								
	土石等の移動の高さと力の大きさ				土砂等の堆積高さと力の大きさ					土石等の移動の高さと力の大きさ				土砂等の堆積高さと力の大きさ				
	区分	高さ (m)	下端からの距離 (m)	力の大きさ (kN/m ²)	区分	下端からの水平 距離(m)	高さ (m)	力の大きさ (kN/m ²)	区分	高さ (m)	上端からの比高 (m)	力の大きさ (kN/m ²)	区分	上端からの比高 (m)	高さ (m)	力の大きさ (kN/m ²)		
1	100kN/m ² を超える	1.00	0.00 ~ 3.46	155.65	3mを超える	0.00 ~ 0.46	3.25	17.42	100kN/m ² を超える	1.00	10.61 ~ 32.00	155.65	3mを超える	25.00 ~ 32.00	3.25	17.42		
	それ以外	1.00	3.46 ~ 11.24	100.00	それ以外	0.46 ~ 11.24	3.00	16.05	それ以外	1.00	5.00 ~ 10.61	100.00	それ以外	5.00 ~ 25.00	3.00	16.05		
2	100kN/m ² を超える	1.00	0.00 ~ 3.84	162.60	3mを超える	0.00 ~ 1.63	3.87	20.69	100kN/m ² を超える	1.00	10.81 ~ 42.02	162.60	3mを超える	25.00 ~ 42.02	3.87	20.69		
	それ以外	1.00	3.84 ~ 11.63	100.00	それ以外	1.63 ~ 11.63	3.00	16.05	それ以外	1.00	5.00 ~ 10.81	100.00	それ以外	5.00 ~ 25.00	3.00	16.05		
3	100kN/m ² を超える	1.00	0.00 ~ 3.88	163.30	3mを超える	0.00 ~ 1.70	3.93	21.02	100kN/m ² を超える	1.00	11.00 ~ 43.70	163.30	3mを超える	25.00 ~ 43.70	3.93	21.02		
	それ以外	1.00	3.88 ~ 11.67	100.00	それ以外	1.70 ~ 11.67	3.00	16.05	それ以外	1.00	5.00 ~ 11.00	100.00	それ以外	5.00 ~ 25.00	3.00	16.05		
4	100kN/m ² を超える	1.00	0.00 ~ 3.76	161.02	3mを超える	0.00 ~ 2.24	4.04	21.60	100kN/m ² を超える	1.00	10.53 ~ 53.70	161.02	3mを超える	25.00 ~ 53.70	4.04	21.60		
	それ以外	1.00	3.76 ~ 11.54	100.00	それ以外	2.24 ~ 11.54	3.00	16.05	それ以外	1.00	5.00 ~ 10.53	100.00	それ以外	5.00 ~ 25.00	3.00	16.05		
5	100kN/m ² を超える	1.00	0.00 ~ 3.54	157.18	3mを超える	0.00 ~ 2.10	3.94	21.06	100kN/m ² を超える	1.00	10.60 ~ 55.76	157.18	3mを超える	30.00 ~ 55.76	3.94	21.06		
	それ以外	1.00	3.54 ~ 11.33	100.00	それ以外	2.10 ~ 11.33	3.00	16.05	それ以外	1.00	5.00 ~ 10.60	100.00	それ以外	5.00 ~ 30.00	3.00	16.05		
6	100kN/m ² を超える	1.00	0.00 ~ 2.27	135.27	3mを超える	- ~ -	-	-	100kN/m ² を超える	1.00	10.54 ~ 20.00	135.27	3mを超える	- ~ -	-	-		
	それ以外	1.00	2.27 ~ 10.05	100.00	それ以外	0.00 ~ 10.05	2.67	14.31	それ以外	1.00	5.00 ~ 10.54	100.00	それ以外	5.00 ~ 20.00	2.67	14.31		
7	100kN/m ² を超える	1.00	0.00 ~ 3.57	157.69	3mを超える	0.00 ~ 1.31	3.63	19.44	100kN/m ² を超える	1.00	10.53 ~ 41.44	157.69	3mを超える	25.00 ~ 41.44	3.63	19.44		
	それ以外	1.00	3.57 ~ 11.36	100.00	それ以外	1.31 ~ 11.36	3.00	16.05	それ以外	1.00	5.00 ~ 10.53	100.00	それ以外	5.00 ~ 25.00	3.00	16.05		
8	100kN/m ² を超える	1.00	0.00 ~ 2.66	141.93	3mを超える	- ~ -	-	-	100kN/m ² を超える	1.00	10.70 ~ 25.45	141.93	3mを超える	- ~ -	-	-		
	それ以外	1.00	2.66 ~ 10.45	100.00	それ以外	0.00 ~ 10.45	2.93	15.68	それ以外	1.00	5.00 ~ 10.70	100.00	それ以外	5.00 ~ 25.45	2.93	15.68		
9	100kN/m ² を超える	1.00	0.00 ~ 3.23	151.63	3mを超える	0.00 ~ 1.11	3.51	18.78	100kN/m ² を超える	1.00	10.72 ~ 40.00	151.63	3mを超える	30.00 ~ 40.00	3.51	18.78		
	それ以外	1.00	3.23 ~ 11.01	100.00	それ以外	1.11 ~ 11.01	3.00	16.05	それ以外	1.00	5.00 ~ 10.72	100.00	それ以外	5.00 ~ 30.00	3.00	16.05		
10	100kN/m ² を超える	1.00	0.00 ~ 3.14	150.12	3mを超える	0.00 ~ 1.07	3.48	18.64	100kN/m ² を超える	1.00	10.79 ~ 40.00	150.12	3mを超える	30.00 ~ 40.00	3.48	18.64		
	それ以外	1.00	3.14 ~ 10.93	100.00	それ以外	1.07 ~ 10.93	3.00	16.05	それ以外	1.00	5.00 ~ 10.79	100.00	それ以外	5.00 ~ 30.00	3.00	16.05		
11	100kN/m ² を超える	1.00	0.00 ~ 2.04	131.58	3mを超える	- ~ -	-	-	100kN/m ² を超える	1.00	11.15 ~ 22.00	131.58	3mを超える	- ~ -	-	-		
	それ以外	1.00	2.04 ~ 9.83	100.00	それ以外	0.00 ~ 9.83	2.52	13.46	それ以外	1.00	5.00 ~ 11.15	100.00	それ以外	5.00 ~ 22.00	2.52	13.46		
12	100kN/m ² を超える	-	- ~ -	-	3mを超える	- ~ -	-	-	100kN/m ² を超える	-	- ~ -	-	3mを超える	- ~ -	-	-		
	それ以外	1.00	0.00 ~ 6.47	81.44	それ以外	0.00 ~ 6.47	1.62	8.68	それ以外	1.00	5.00 ~ 8.05	81.44	それ以外	5.00 ~ 8.05	1.62	8.68		
13	100kN/m ² を超える	1.00	0.00 ~ 2.00	130.95	3mを超える	- ~ -	-	-	100kN/m ² を超える	1.00	10.53 ~ 18.00	130.95	3mを超える	- ~ -	-	-		
	それ以外	1.00	2.00 ~ 9.79	100.00	それ以外	0.00 ~ 9.79	2.39	12.78	それ以外	1.00	5.00 ~ 10.53	100.00	それ以外	5.00 ~ 18.00	2.39	12.78		
14	100kN/m ² を超える	1.00	0.00 ~ 2.25	134.96	3mを超える	0.00 ~ 0.11	3.07	16.45	100kN/m ² を超える	1.00	12.06 ~ 22.00	134.96	3mを超える	20.00 ~ 22.00	3.07	16.45		
	それ以外	1.00	2.25 ~ 10.03	100.00	それ以外	0.11 ~ 10.03	3.00	16.05	それ以外	1.00	5.00 ~ 12.06	100.00	それ以外	5.00 ~ 20.00	3.00	16.05		
15	100kN/m ² を超える	1.00	0.00 ~ 2.69	142.41	3mを超える	- ~ -	-	-	100kN/m ² を超える	1.00	10.57 ~ 22.55	142.41	3mを超える	- ~ -	-	-		
	それ以外	1.00	2.69 ~ 10.48	100.00	それ以外	0.00 ~ 10.48	2.77	14.81	それ以外	1.00	5.00 ~ 10.57	100.00	それ以外	5.00 ~ 22.55	2.77	14.81		

急傾斜地の崩壊区域調書

様式3-2 建築物に作用すると想定される衝撃に関する事項(2/2)

調査年度 平成15年度

急傾斜地の位置		139A0470				箇所名		向定内(2)		所在地		釜石市定内町二丁目				
横断 測線 番号	急傾斜地の下端に隣接する土地								急傾斜地内							
	土石等の移動の高さと力の大きさ				土砂等の堆積高さと力の大きさ				土石等の移動の高さと力の大きさ				土砂等の堆積高さと力の大きさ			
	区分	高さ (m)	下端からの距離 (m)	力の大きさ (kN/m ²)	区分	下端からの水平 距離(m)	高さ (m)	力の大きさ (kN/m ²)	区分	高さ (m)	上端からの比高 (m)	力の大きさ (kN/m ²)	区分	上端からの比高 (m)	高さ (m)	力の大きさ (kN/m ²)
16	100kN/m ² を超える	1.00	0.00 ~ 3.36	154.03	3mを超える	0.00 ~ 0.52	3.29	17.61	100kN/m ² を超える	1.00	10.69 ~ 30.04	154.03	3mを超える	25.00 ~ 30.04	3.29	17.61
	それ以外	1.00	3.36 ~ 11.15	100.00	それ以外	0.52 ~ 11.15	3.00	16.05	それ以外	1.00	5.00 ~ 10.69	100.00	それ以外	5.00 ~ 25.00	3.00	16.05
17	100kN/m ² を超える	1.00	0.00 ~ 2.10	132.52	3mを超える	- ~ -	-	-	100kN/m ² を超える	1.00	11.07 ~ 22.06	132.52	3mを超える	- ~ -	-	-
	それ以外	1.00	2.10 ~ 9.88	100.00	それ以外	0.00 ~ 9.88	2.53	13.53	それ以外	1.00	5.00 ~ 11.07	100.00	それ以外	5.00 ~ 22.06	2.53	13.53
18	100kN/m ² を超える	1.00	0.00 ~ 1.43	121.78	3mを超える	- ~ -	-	-	100kN/m ² を超える	1.00	12.63 ~ 22.50	121.78	3mを超える	- ~ -	-	-
	それ以外	1.00	1.43 ~ 9.22	100.00	それ以外	0.00 ~ 9.22	2.39	12.81	それ以外	1.00	5.00 ~ 12.63	100.00	それ以外	5.00 ~ 22.50	2.39	12.81
19	100kN/m ² を超える	1.00	0.00 ~ 1.46	122.27	3mを超える	- ~ -	-	-	100kN/m ² を超える	1.00	12.67 ~ 23.14	122.27	3mを超える	- ~ -	-	-
	それ以外	1.00	1.46 ~ 9.25	100.00	それ以外	0.00 ~ 9.25	2.39	12.80	それ以外	1.00	5.00 ~ 12.67	100.00	それ以外	5.00 ~ 23.14	2.39	12.80
20	100kN/m ² を超える	1.00	0.00 ~ 1.37	120.83	3mを超える	- ~ -	-	-	100kN/m ² を超える	1.00	12.64 ~ 21.78	120.83	3mを超える	- ~ -	-	-
	それ以外	1.00	1.37 ~ 9.16	100.00	それ以外	0.00 ~ 9.16	2.39	12.81	それ以外	1.00	5.00 ~ 12.64	100.00	それ以外	5.00 ~ 21.78	2.39	12.81
	100kN/m ² を超える		~		3mを超える	~			100kN/m ² を超える		~		3mを超える	~		
	それ以外		~		それ以外	~			それ以外		~		それ以外	~		
	100kN/m ² を超える		~		3mを超える	~			100kN/m ² を超える		~		3mを超える	~		
	それ以外		~		それ以外	~			それ以外		~		それ以外	~		
	100kN/m ² を超える		~		3mを超える	~			100kN/m ² を超える		~		3mを超える	~		
	それ以外		~		それ以外	~			それ以外		~		それ以外	~		
	100kN/m ² を超える		~		3mを超える	~			100kN/m ² を超える		~		3mを超える	~		
	それ以外		~		それ以外	~			それ以外		~		それ以外	~		
	100kN/m ² を超える		~		3mを超える	~			100kN/m ² を超える		~		3mを超える	~		
	それ以外		~		それ以外	~			それ以外		~		それ以外	~		
	100kN/m ² を超える		~		3mを超える	~			100kN/m ² を超える		~		3mを超える	~		
	それ以外		~		それ以外	~			それ以外		~		それ以外	~		
	100kN/m ² を超える		~		3mを超える	~			100kN/m ² を超える		~		3mを超える	~		
	それ以外		~		それ以外	~			それ以外		~		それ以外	~		