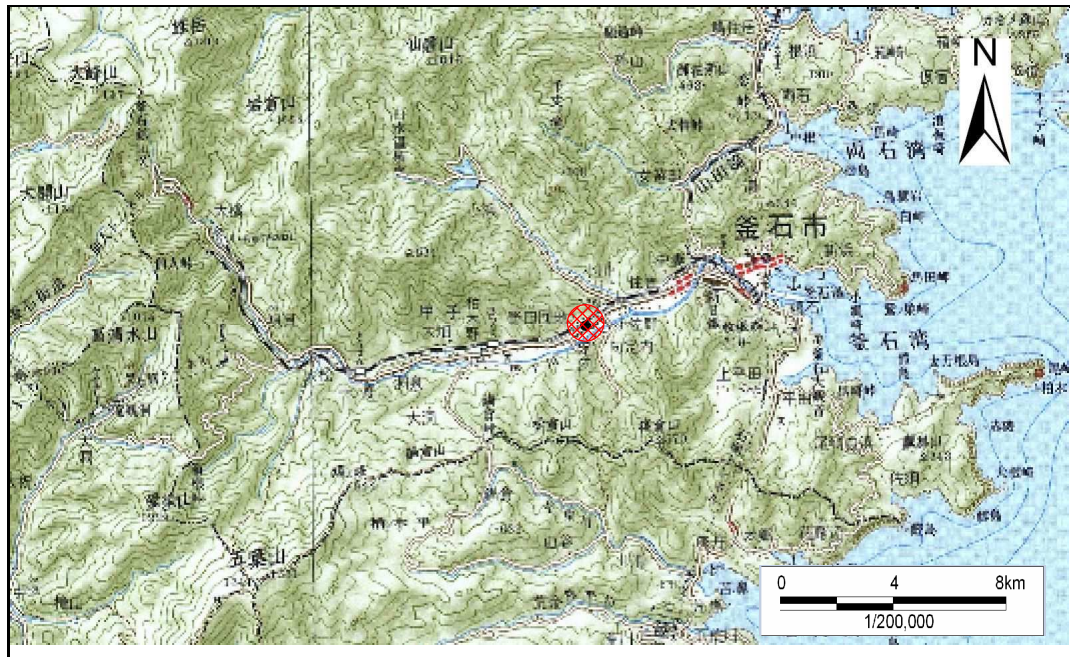


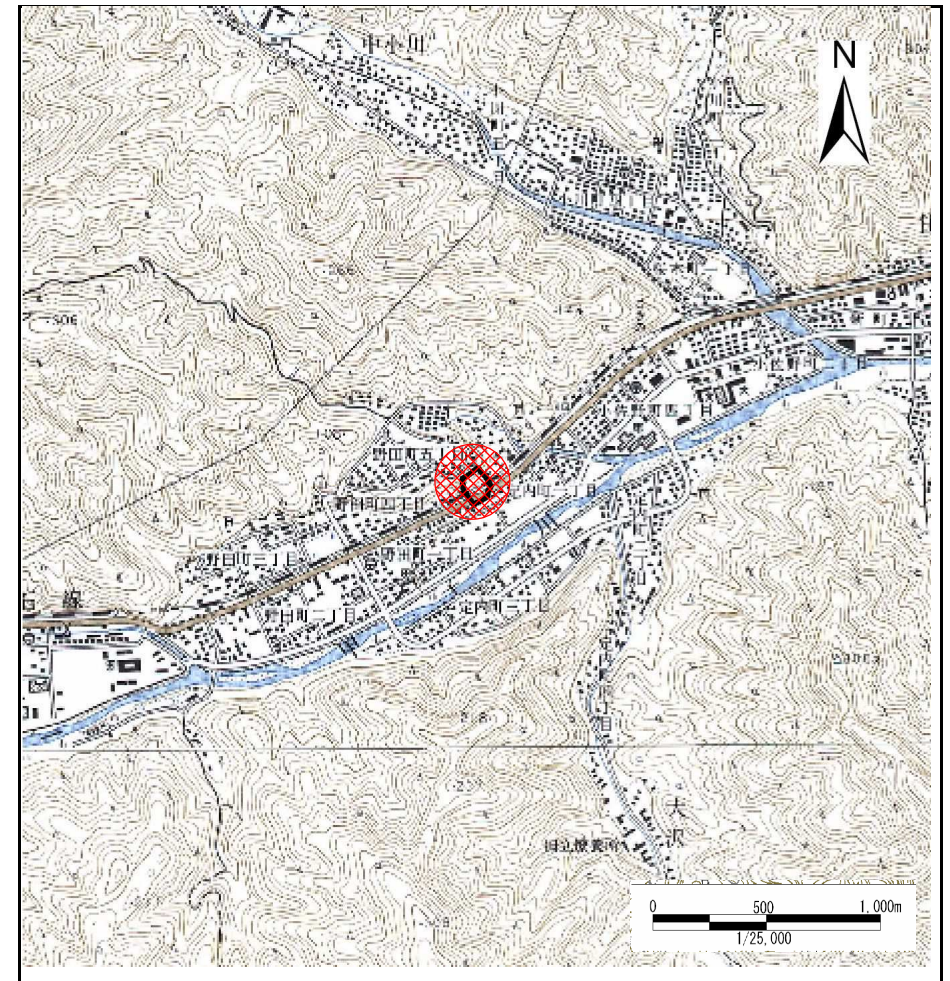
土砂災害防止に関する基礎調査(急傾斜地の崩壊)

表紙 概況、位置図

自然現象の種類	急傾斜地の崩壊
箇所番号	139A0468
箇所名	定内(2)
所在地	釜石市定内町一丁目
調査機関	釜石地方振興局



概況図 (S=1:200,000)



位置図 (S=1:25,000)

岩手県

急傾斜地の崩壊区域調書

様式3-1 危害のおそれのある土地、著しい危害のおそれのある土地の設定図

調査年度

平成16年度

急傾斜地の位置

箇所番号

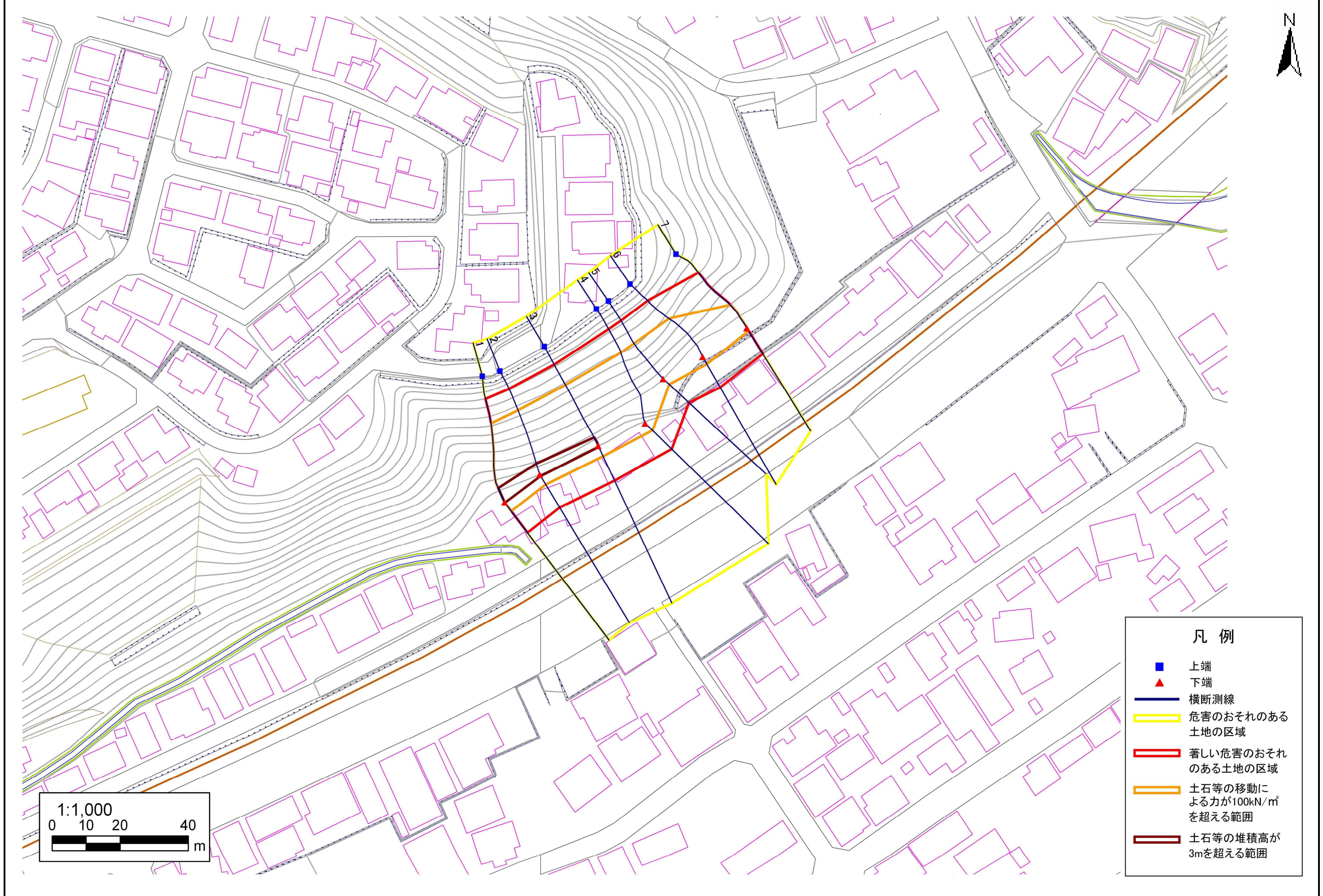
139A0468

箇所名

定内(2)

所在地

釜石市定内町一丁目



凡例

- 上端
- ▲ 下端
- 横断測線
- 危害のおそれのある土地の区域
- 著しい危害のおそれのある土地の区域
- 土石等の移動による力が100kN/m²を超える範囲
- 土石等の堆積高が3mを超える範囲

1:1,000

0 10 20 40
m

急傾斜地の崩壊区域調書

様式3-2 建築物に作用すると想定される衝撃に関する事項(1/1)

調査年度

平成16年度

急傾斜地の位置		139A0468			箇所名		定内(2)		所在地		釜石市定内町一丁目					
横断 測線 番号	急傾斜地の下端に隣接する土地									急傾斜地内						
	土石等の移動の高さと力の大きさ				土石等の堆積高さと力の大きさ				土石等の移動の高さと力の大きさ				土石等の堆積高さと力の大きさ			
	区分	高さ (m)	下端からの距離 (m)	力の大きさ (kN/m ²)	区分	下端からの水平 距離(m)	高さ (m)	力の大きさ (kN/m ²)	区分	高さ (m)	上端からの比高 (m)	力の大きさ (kN/m ²)	区分	上端からの比高 (m)	高さ (m)	力の大きさ (kN/m ²)
1	100kN/m ² を超える	1.00	0.00 ~ 3.13	149.89	3mを超える	0.00 ~ 0.07	3.04	15.36	100kN/m ² を超える	1.00	10.53 ~ 28.50	149.89	3mを超える	25.00 ~ 28.50	3.04	15.36
	それ以外	1.00	3.13 ~ 10.91	100.00	それ以外	0.07 ~ 10.91	3.00	15.16	それ以外	1.00	5.00 ~ 10.53	100.00	それ以外	5.00 ~ 25.00	3.00	15.16
2	100kN/m ² を超える	1.00	0.00 ~ 3.22	151.56	3mを超える	0.00 ~ 0.36	3.21	16.23	100kN/m ² を超える	1.00	10.78 ~ 27.95	151.56	3mを超える	25.00 ~ 27.95	3.21	16.23
	それ以外	1.00	3.22 ~ 11.01	100.00	それ以外	0.36 ~ 11.01	3.00	15.16	それ以外	1.00	5.00 ~ 10.78	100.00	それ以外	5.00 ~ 25.00	3.00	15.16
3	100kN/m ² を超える	1.00	0.00 ~ 3.16	150.40	3mを超える	0.00 ~ 0.26	3.15	15.91	100kN/m ² を超える	1.00	10.62 ~ 27.21	150.40	3mを超える	25.00 ~ 27.21	3.15	15.91
	それ以外	1.00	3.16 ~ 10.94	100.00	それ以外	0.26 ~ 10.94	3.00	15.16	それ以外	1.00	5.00 ~ 10.62	100.00	それ以外	5.00 ~ 25.00	3.00	15.16
4	100kN/m ² を超える	1.00	0.00 ~ 2.87	145.37	3mを超える	- ~ -	-	-	100kN/m ² を超える	1.00	10.58 ~ 26.42	145.37	3mを超える	- ~ -	-	-
	それ以外	1.00	2.87 ~ 10.65	100.00	それ以外	0.00 ~ 10.65	2.98	15.06	それ以外	1.00	5.00 ~ 10.58	100.00	それ以外	5.00 ~ 26.42	2.98	15.06
5	100kN/m ² を超える	1.00	0.00 ~ 2.27	135.36	3mを超える	- ~ -	-	-	100kN/m ² を超える	1.00	10.57 ~ 20.31	135.36	3mを超える	- ~ -	-	-
	それ以外	1.00	2.27 ~ 10.06	100.00	それ以外	0.00 ~ 10.06	2.65	13.41	それ以外	1.00	5.00 ~ 10.57	100.00	それ以外	5.00 ~ 20.31	2.65	13.41
6	100kN/m ² を超える	1.00	0.00 ~ 2.26	135.13	3mを超える	- ~ -	-	-	100kN/m ² を超える	1.00	10.71 ~ 21.21	135.13	3mを超える	- ~ -	-	-
	それ以外	1.00	2.26 ~ 10.04	100.00	それ以外	0.00 ~ 10.04	2.60	13.14	それ以外	1.00	5.00 ~ 10.71	100.00	それ以外	5.00 ~ 21.21	2.60	13.14
7	100kN/m ² を超える	1.00	0.00 ~ 0.89	113.35	3mを超える	- ~ -	-	-	100kN/m ² を超える	1.00	12.66 ~ 17.42	113.35	3mを超える	- ~ -	-	-
	それ以外	1.00	0.89 ~ 8.68	100.00	それ以外	0.00 ~ 8.68	2.10	10.61	それ以外	1.00	5.00 ~ 12.66	100.00	それ以外	5.00 ~ 17.42	2.10	10.61
	100kN/m ² を超える		~		3mを超える	~			100kN/m ² を超える		~		3mを超える	~		
	それ以外		~		それ以外	~			それ以外		~		それ以外	~		
	100kN/m ² を超える		~		3mを超える	~			100kN/m ² を超える		~		3mを超える	~		
	それ以外		~		それ以外	~			それ以外		~		それ以外	~		
	100kN/m ² を超える		~		3mを超える	~			100kN/m ² を超える		~		3mを超える	~		
	それ以外		~		それ以外	~			それ以外		~		それ以外	~		
	100kN/m ² を超える		~		3mを超える	~			100kN/m ² を超える		~		3mを超える	~		
	それ以外		~		それ以外	~			それ以外		~		それ以外	~		
	100kN/m ² を超える		~		3mを超える	~			100kN/m ² を超える		~		3mを超える	~		
	それ以外		~		それ以外	~			それ以外		~		それ以外	~		