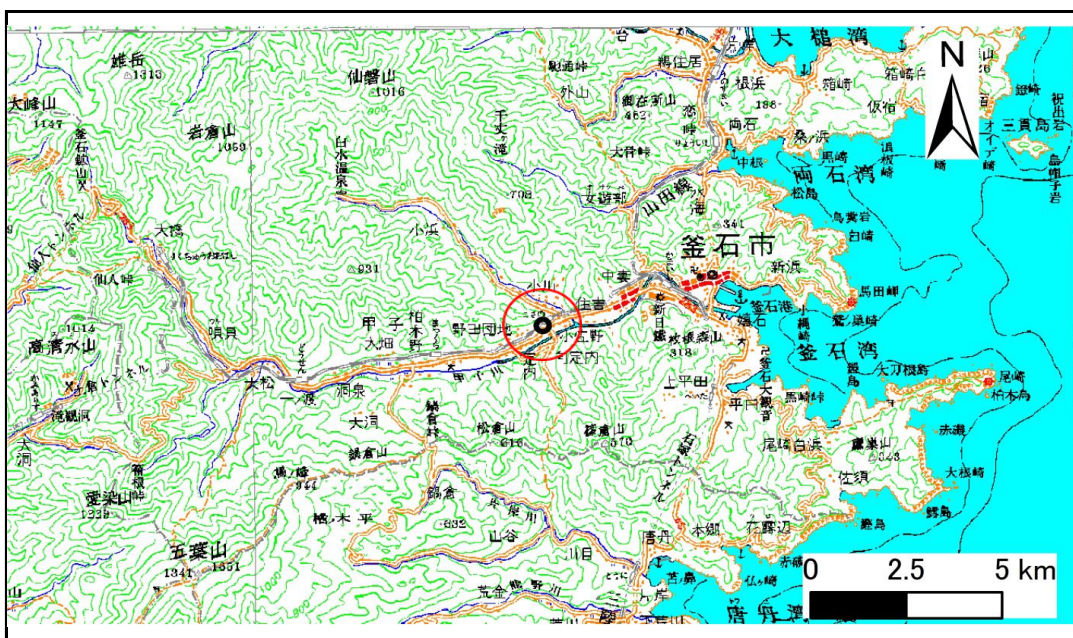


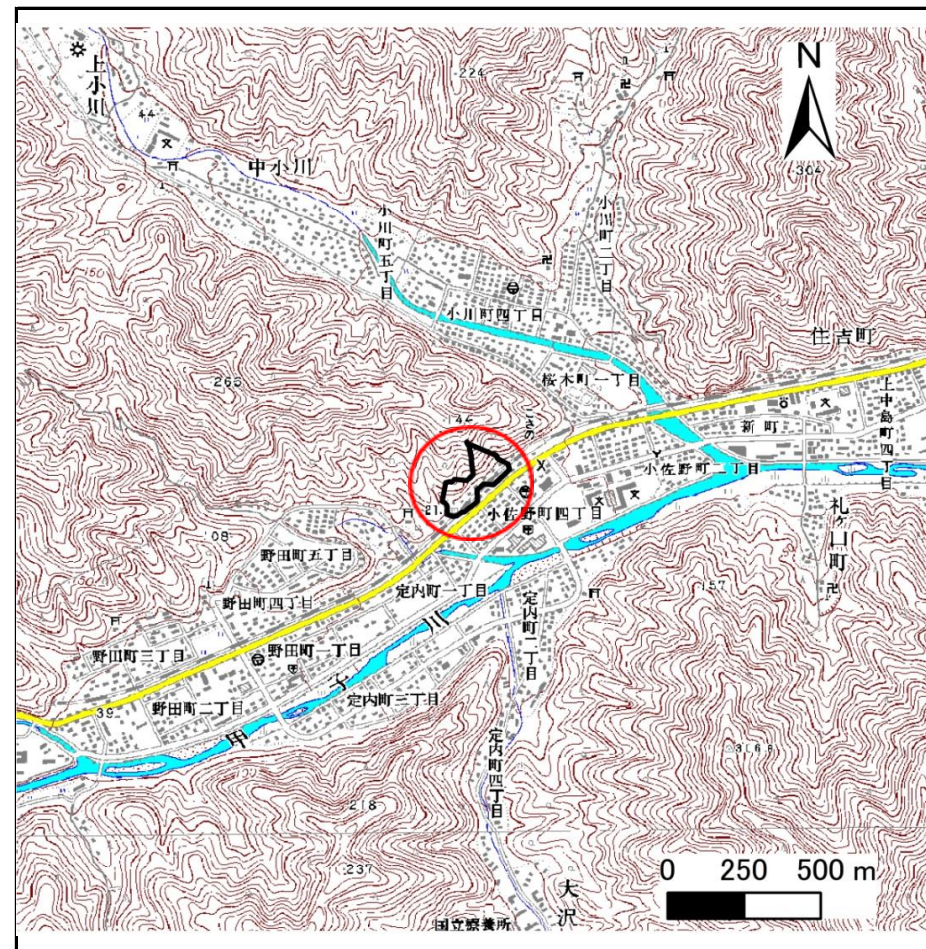
土砂災害防止に関する基礎調査(急傾斜地の崩壊)

表紙 位置、位置図

自然現象の種類	急傾斜地の崩壊
箇所番号	139A0466
箇所名	小佐野(2)
所在地	岩手県釜石市小佐野町一丁目
調査機関	沿岸広域振興局



位置図(S=1:200,000)



位置図(S=1:25,000)

急傾斜地の崩壊区域調書

様式3-1 危害のおそれのある土地、著しい危害のおそれのある土地の設定図

調査年度

平成28年度

急傾斜地の位置番号

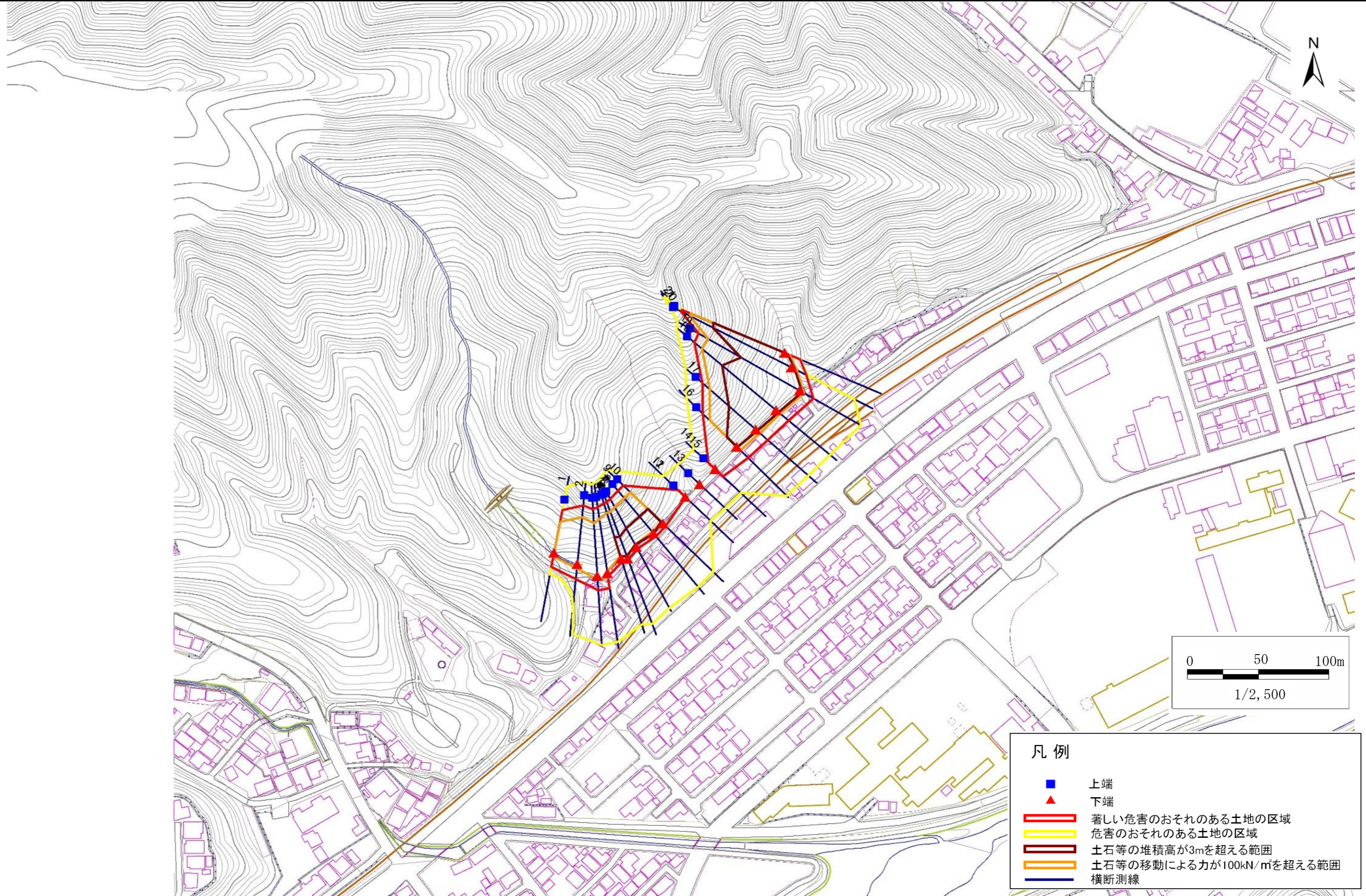
139A0466

箇所名

小佐野(2)

所在地

岩手県釜石市小佐野町一丁目



- 凡例
- 上端
 - ▲ 下端
 - 著しい危害のおそれのある土地の区域
 - 危害のおそれのある土地の区域
 - 土石等の堆積高が3mを超える範囲
 - 土石等の移動による力が100kN/m²を超える範囲
 - 横断測線

急傾斜地の崩壊区域調書

様式3-1 危害のおそれのある土地、著しい危害のおそれのある土地の設定図

調査年度

平成28年度

急傾斜地の位置番号

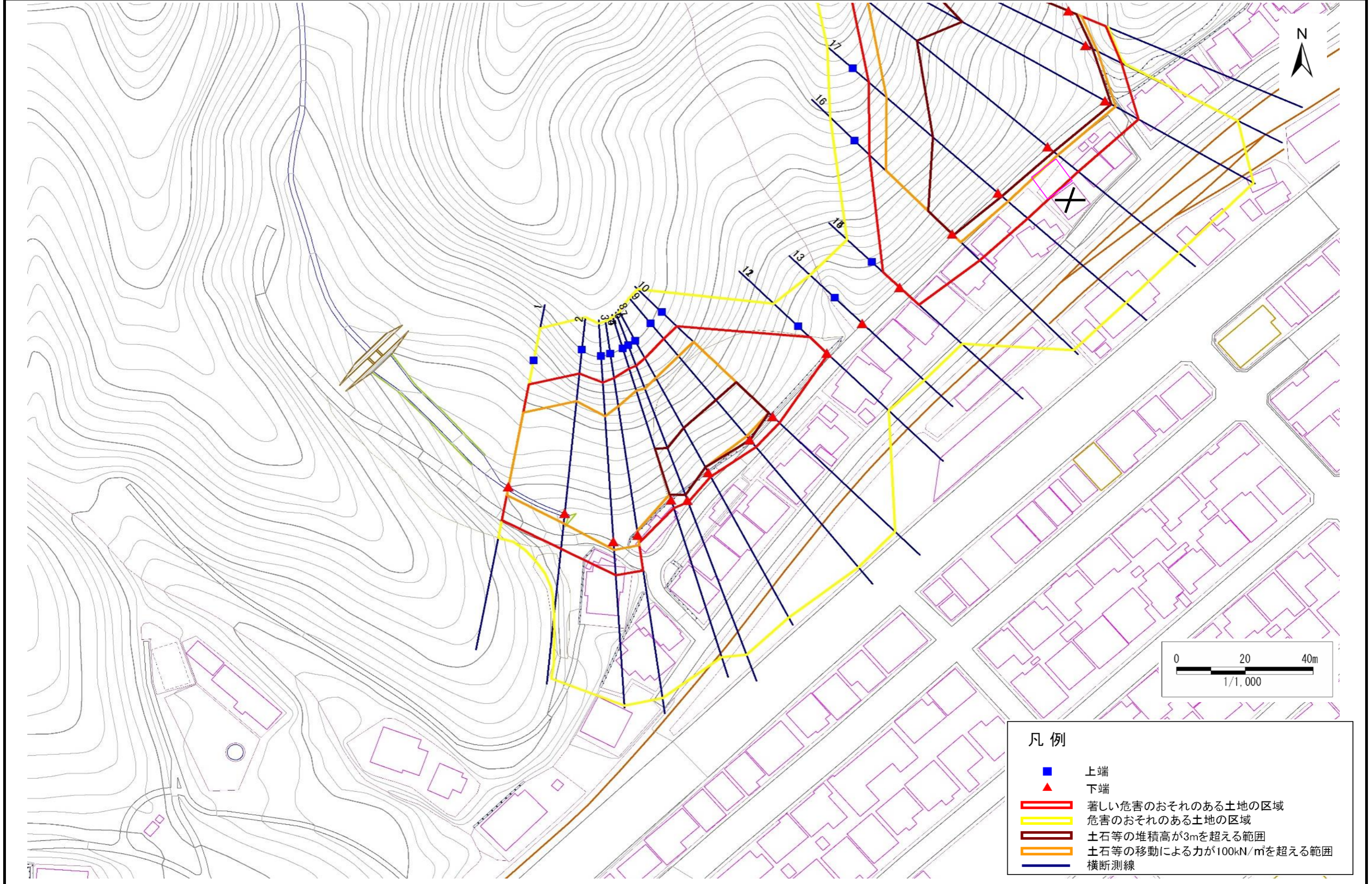
139A0466

箇所名

小佐野(2)

所在地

岩手県釜石市小佐野町一丁目



- 凡例
- 上端
 - ▲ 下端
 - 著しい危害のおそれのある土地の区域
 - 危害のおそれのある土地の区域
 - 土石等の堆積高が3mを超える範囲
 - 土石等の移動による力が100kN/m²を超える範囲
 - 横断測線

急傾斜地の崩壊区域調書

様式3-1 危害のおそれのある土地、著しい危害のおそれのある土地の設定図

調査年度

平成28年度

急傾斜地の位置番号

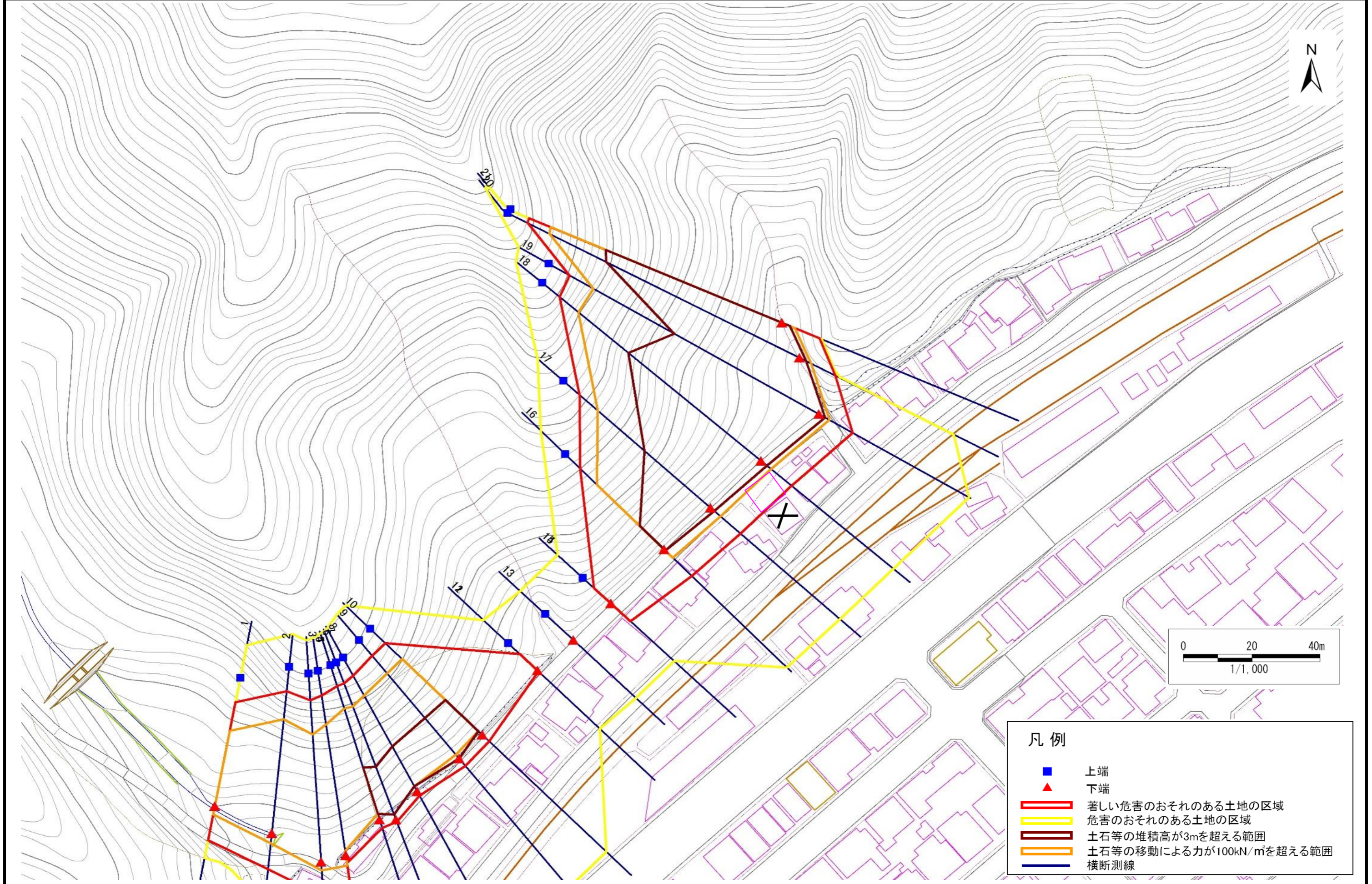
139A0466

箇所名

小佐野(2)

所在地

岩手県釜石市小佐野町一丁目



- 凡例
- 上端
 - ▲ 下端
 - 著しい危害のおそれのある土地の区域
 - 危害のおそれのある土地の区域
 - 土石等の堆積高が3mを超える範囲
 - 土石等の移動による力が100kN/m²を超える範囲
 - 横断測線

急傾斜地の崩壊区域調書

様式3-2 建築物に作用すると想定される衝撃に関する事項(1/2)

調査年度 平成28年度

急傾斜地の位置		箇所番号		139A0466		箇所名		小佐野(2)		所在地		岩手県釜石市小佐野町一丁目				
横断 測線 番号	急傾斜地の下端に隣接する土地								急傾斜地内							
	土石等の移動の高さと力の大きさ				土石等の堆積高さとの大きさ				土石等の移動の高さと力の大きさ				土石等の堆積高さとの大きさ			
	区分	高さ (m)	下端からの距離 (m)	力の大きさ (kN/m ²)	区分	下端からの水平 距離(m)	高さ (m)	力の大きさ (kN/m ²)	区分	高さ (m)	上端からの比高 (m)	力の大きさ (kN/m ²)	区分	上端からの比高 (m)	高さ (m)	力の大きさ (kN/m ²)
1	100kN/m ² を超える	1.00	0.00 ~ 2.58	140.52	3mを超える	— ~ —	—	—	100kN/m ² を超える	1.00	10.88 ~ 26.40	140.52	3mを超える	— ~ —	—	—
	それ以外	1.00	2.58 ~ 10.36	100.00	それ以外	0.00 ~ 10.36	2.88	14.57	それ以外	1.00	5.00 ~ 10.88	100.00	それ以外	5.00 ~ 26.40	2.88	14.57
2	100kN/m ² を超える	1.00	0.00 ~ 3.03	148.21	3mを超える	0.00 ~ 0.02	3.01	15.21	100kN/m ² を超える	1.00	10.78 ~ 34.46	148.21	3mを超える	30.00 ~ 34.46	3.01	15.21
	それ以外	1.00	3.03 ~ 10.82	100.00	それ以外	0.02 ~ 10.82	3.00	15.16	それ以外	1.00	5.00 ~ 10.78	100.00	それ以外	5.00 ~ 30.00	3.00	15.16
3	100kN/m ² を超える	1.00	0.00 ~ 2.54	139.80	3mを超える	— ~ —	—	—	100kN/m ² を超える	1.00	11.46 ~ 35.45	139.80	3mを超える	— ~ —	—	—
	それ以外	1.00	2.54 ~ 10.32	100.00	それ以外	0.00 ~ 10.32	2.89	14.61	それ以外	1.00	5.00 ~ 11.46	100.00	それ以外	5.00 ~ 35.45	2.89	14.61
4	100kN/m ² を超える	1.00	0.00 ~ 3.02	148.07	3mを超える	— ~ —	—	—	100kN/m ² を超える	1.00	10.87 ~ 37.75	148.07	3mを超える	— ~ —	—	—
	それ以外	1.00	3.02 ~ 10.81	100.00	それ以外	0.00 ~ 10.81	2.99	15.09	それ以外	1.00	5.00 ~ 10.87	100.00	それ以外	5.00 ~ 37.75	2.99	15.09
5	100kN/m ² を超える	1.00	-1.40 ~ -1.40	147.71	3mを超える	— ~ —	—	—	100kN/m ² を超える	1.00	10.87 ~ 36.80	147.71	3mを超える	— ~ —	—	—
	それ以外	1.00	-1.40 ~ 2.33	100.00	それ以外	-1.40 ~ 2.33	2.99	15.09	それ以外	1.00	5.00 ~ 10.87	100.00	それ以外	5.00 ~ 36.80	2.99	15.09
6	100kN/m ² を超える	1.00	-1.80 ~ -1.80	156.99	3mを超える	-1.80 ~ -1.80	3.18	16.05	100kN/m ² を超える	1.00	10.53 ~ 36.34	156.99	3mを超える	25.00 ~ 36.34	3.18	16.05
	それ以外	1.00	-1.80 ~ 2.58	100.00	それ以外	-1.80 ~ 2.58	3.00	15.16	それ以外	1.00	5.00 ~ 10.53	100.00	それ以外	5.00 ~ 25.00	3.00	15.16
7	100kN/m ² を超える	1.00	-1.70 ~ -1.70	155.17	3mを超える	-1.70 ~ -1.70	3.12	15.78	100kN/m ² を超える	1.00	10.54 ~ 36.47	155.17	3mを超える	25.00 ~ 36.47	3.12	15.78
	それ以外	1.00	-1.70 ~ 0.57	100.00	それ以外	-1.70 ~ 0.57	3.00	15.16	それ以外	1.00	5.00 ~ 10.54	100.00	それ以外	5.00 ~ 25.00	3.00	15.16
8	100kN/m ² を超える	1.00	-1.80 ~ -1.80	158.91	3mを超える	-1.80 ~ -1.80	3.26	16.48	100kN/m ² を超える	1.00	10.62 ~ 36.25	158.91	3mを超える	25.00 ~ 36.25	3.26	16.48
	それ以外	1.00	-1.80 ~ 1.44	100.00	それ以外	-1.80 ~ 1.44	3.00	15.16	それ以外	1.00	5.00 ~ 10.62	100.00	それ以外	5.00 ~ 25.00	3.00	15.16
9	100kN/m ² を超える	1.00	-1.50 ~ -1.50	159.23	3mを超える	-1.50 ~ 0.03	3.26	16.47	100kN/m ² を超える	1.00	10.62 ~ 36.83	159.23	3mを超える	25.00 ~ 36.83	3.26	16.47
	それ以外	1.00	-1.50 ~ 2.80	100.00	それ以外	0.03 ~ 2.80	3.00	15.16	それ以外	1.00	5.00 ~ 10.62	100.00	それ以外	5.00 ~ 25.00	3.00	15.16
10	100kN/m ² を超える	1.00	-1.60 ~ -1.60	158.46	3mを超える	-1.60 ~ -1.60	3.24	16.40	100kN/m ² を超える	1.00	10.60 ~ 35.96	158.46	3mを超える	25.00 ~ 35.96	3.24	16.40
	それ以外	1.00	-1.60 ~ 2.75	100.00	それ以外	-1.60 ~ 2.75	3.00	15.16	それ以外	1.00	5.00 ~ 10.60	100.00	それ以外	5.00 ~ 25.00	3.00	15.16
11	100kN/m ² を超える	—	— ~ —	—	3mを超える	— ~ —	—	—	100kN/m ² を超える	—	— ~ —	—	3mを超える	— ~ —	—	—
	それ以外	1.00	-1.40 ~ 0.40	93.33	それ以外	-1.40 ~ 0.40	2.50	12.66	それ以外	1.00	5.00 ~ 11.00	93.33	それ以外	5.00 ~ 11.00	2.50	12.66
12	100kN/m ² を超える	—	— ~ —	—	3mを超える	— ~ —	—	—	100kN/m ² を超える	—	— ~ —	—	3mを超える	— ~ —	—	—
	それ以外	—	— ~ —	—	それ以外	— ~ —	—	—	それ以外	—	— ~ —	—	それ以外	— ~ —	—	—
13	100kN/m ² を超える	—	— ~ —	—	3mを超える	— ~ —	—	—	100kN/m ² を超える	—	— ~ —	—	3mを超える	— ~ —	—	—
	それ以外	—	— ~ —	—	それ以外	— ~ —	—	—	それ以外	—	— ~ —	—	それ以外	— ~ —	—	—
14	100kN/m ² を超える	—	— ~ —	—	3mを超える	— ~ —	—	—	100kN/m ² を超える	—	— ~ —	—	3mを超える	— ~ —	—	—
	それ以外	—	— ~ —	—	それ以外	— ~ —	—	—	それ以外	—	— ~ —	—	それ以外	— ~ —	—	—
15	100kN/m ² を超える	—	— ~ —	—	3mを超える	— ~ —	—	—	100kN/m ² を超える	—	— ~ —	—	3mを超える	— ~ —	—	—
	それ以外	1.00	0.00 ~ 7.67	98.37	それ以外	0.00 ~ 7.67	2.07	10.45	それ以外	1.00	5.00 ~ 12.50	98.37	それ以外	5.00 ~ 12.50	2.07	10.45

急傾斜地の崩壊区域調書

様式3-2 建築物に作用すると想定される衝撃に関する事項(2/2)

調査年度 平成28年度

急傾斜地の位置		箇所番号		139A0466		箇所名		小佐野(2)		所在地		岩手県釜石市小佐野町一丁目				
横断 測線 番号	急傾斜地の下端に隣接する土地								急傾斜地内							
	土石等の移動の高さと力の大きさ				土石等の堆積高さとの大きさ				土石等の移動の高さと力の大きさ				土石等の堆積高さとの大きさ			
	区分	高さ (m)	下端からの距離 (m)	力の大きさ (kN/m ²)	区分	下端からの水平 距離(m)	高さ (m)	力の大きさ (kN/m ²)	区分	高さ (m)	上端からの比高 (m)	力の大きさ (kN/m ²)	区分	上端からの比高 (m)	高さ (m)	力の大きさ (kN/m ²)
16	100kN/m ² を超える	1.00	0.00 ~ 3.50	156.52	3mを超える	0.00 ~ 0.45	3.24	16.40	100kN/m ² を超える	1.00	10.60 ~ 33.20	156.52	3mを超える	25.00 ~ 33.20	3.24	16.40
	それ以外	1.00	3.50 ~ 11.29	100.00	それ以外	0.45 ~ 11.29	3.00	15.16	それ以外	1.00	5.00 ~ 10.60	100.00	それ以外	5.00 ~ 25.00	3.00	15.16
17	100kN/m ² を超える	1.00	0.00 ~ 3.77	161.21	3mを超える	0.00 ~ 1.42	3.71	18.73	100kN/m ² を超える	1.00	10.54 ~ 45.34	161.21	3mを超える	25.00 ~ 45.34	3.71	18.73
	それ以外	1.00	3.77 ~ 11.55	100.00	それ以外	1.42 ~ 11.55	3.00	15.16	それ以外	1.00	5.00 ~ 10.54	100.00	それ以外	5.00 ~ 25.00	3.00	15.16
18	100kN/m ² を超える	1.00	0.00 ~ 3.79	161.70	3mを超える	0.00 ~ 2.24	4.04	20.39	100kN/m ² を超える	1.00	10.53 ~ 63.57	161.70	3mを超える	25.00 ~ 63.57	4.04	20.39
	それ以外	1.00	3.79 ~ 11.58	100.00	それ以外	2.24 ~ 11.58	3.00	15.16	それ以外	1.00	5.00 ~ 10.53	100.00	それ以外	5.00 ~ 25.00	3.00	15.16
19	100kN/m ² を超える	1.00	0.00 ~ 3.52	156.78	3mを超える	0.00 ~ 2.08	3.92	19.80	100kN/m ² を超える	1.00	10.63 ~ 64.58	156.78	3mを超える	30.00 ~ 64.58	3.92	19.80
	それ以外	1.00	3.52 ~ 11.30	100.00	それ以外	2.08 ~ 11.30	3.00	15.16	それ以外	1.00	5.00 ~ 10.63	100.00	それ以外	5.00 ~ 30.00	3.00	15.16
20	100kN/m ² を超える	1.00	0.00 ~ 3.86	162.98	3mを超える	0.00 ~ 2.28	4.06	20.54	100kN/m ² を超える	1.00	10.53 ~ 74.08	162.98	3mを超える	25.00 ~ 74.08	4.06	20.54
	それ以外	1.00	3.86 ~ 11.65	100.00	それ以外	2.28 ~ 11.65	3.00	15.16	それ以外	1.00	5.00 ~ 10.53	100.00	それ以外	5.00 ~ 25.00	3.00	15.16
21	100kN/m ² を超える	1.00	0.00 ~ 4.01	165.63	3mを超える	0.00 ~ 2.41	4.17	21.07	100kN/m ² を超える	1.00	10.62 ~ 70.99	165.63	3mを超える	25.00 ~ 70.99	4.17	21.07
	それ以外	1.00	4.01 ~ 11.80	100.00	それ以外	2.41 ~ 11.80	3.00	15.16	それ以外	1.00	5.00 ~ 10.62	100.00	それ以外	5.00 ~ 25.00	3.00	15.16
	100kN/m ² を超える		~		3mを超える	~			100kN/m ² を超える		~		3mを超える	~		
	それ以外		~		それ以外	~			それ以外		~		それ以外	~		
	100kN/m ² を超える		~		3mを超える	~			100kN/m ² を超える		~		3mを超える	~		
	それ以外		~		それ以外	~			それ以外		~		それ以外	~		
	100kN/m ² を超える		~		3mを超える	~			100kN/m ² を超える		~		3mを超える	~		
	それ以外		~		それ以外	~			それ以外		~		それ以外	~		
	100kN/m ² を超える		~		3mを超える	~			100kN/m ² を超える		~		3mを超える	~		
	それ以外		~		それ以外	~			それ以外		~		それ以外	~		
	100kN/m ² を超える		~		3mを超える	~			100kN/m ² を超える		~		3mを超える	~		
	それ以外		~		それ以外	~			それ以外		~		それ以外	~		
	100kN/m ² を超える		~		3mを超える	~			100kN/m ² を超える		~		3mを超える	~		
	それ以外		~		それ以外	~			それ以外		~		それ以外	~		