

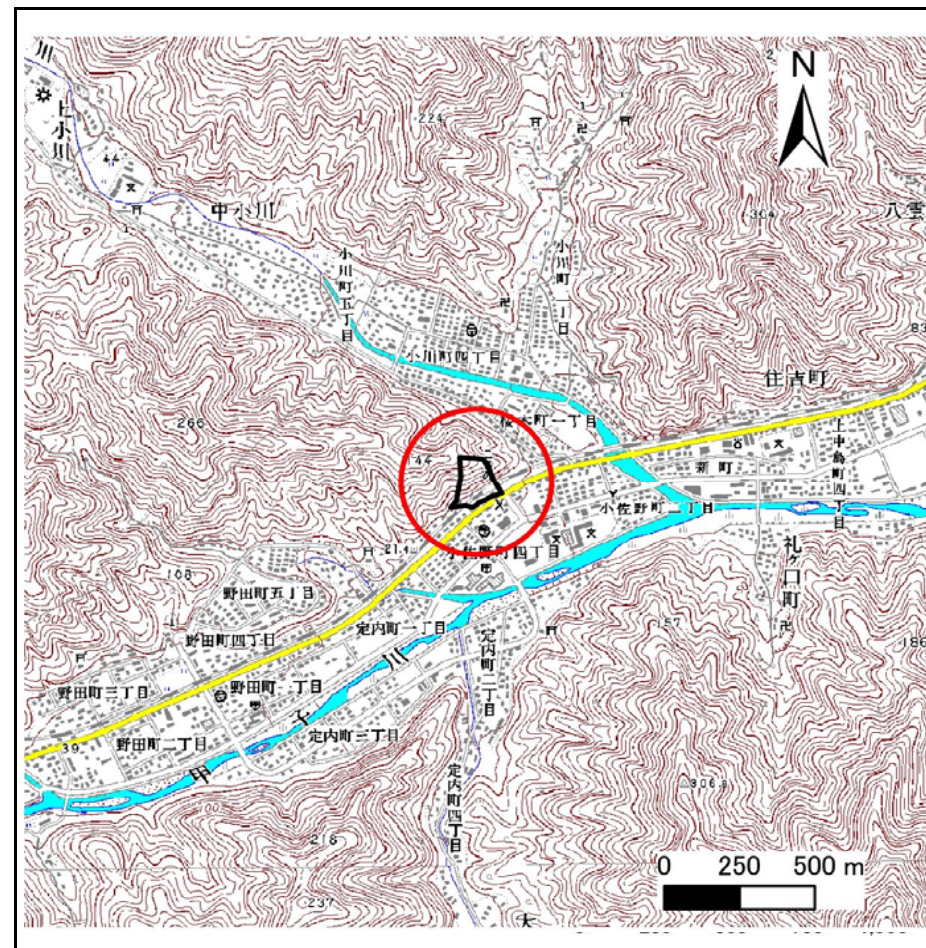
# 土砂災害防止に関する基礎調査(急傾斜地の崩壊)

表紙 概況、位置図

自然現象の種類	急傾斜地の崩壊
箇所番号	139A0465
箇所名	小佐野(1)
所在地	釜石市小佐野町一丁目
調査機関	沿岸広域振興局 土木部



位置図(S=1:200,000)



概況図(S=1:25,000)

国土地理院の数値地図20000(地図画像)『盛岡、一関』及び数値地図25000(地図画像)『小佐野』を掲載



# 急傾斜地の崩壊区域調査

様式3-1 危害のおそれのある土地、著しい危害のおそれのある土地の設定図

調査年度

平成28年度

急傾斜地の位置

箇所番号

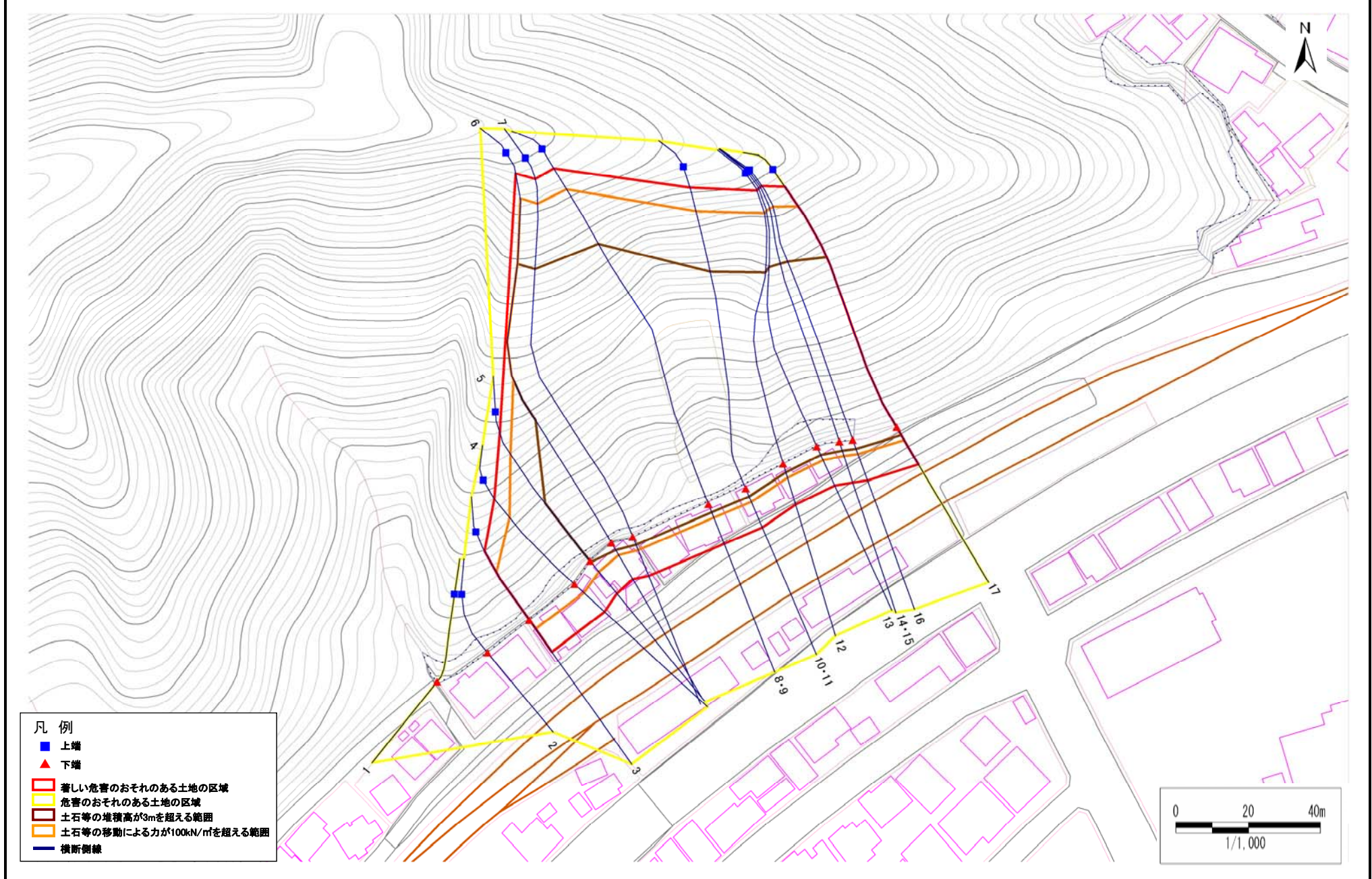
139A0465

箇所名

小佐野(1)

所在地

釜石市小佐野町一丁目



凡例

- 上端
- ▲ 下端
- 著しい危害のおそれのある土地の区域
- 危害のおそれのある土地の区域
- 土石等の堆積高が3mを超える範囲
- 土石等の移動による力が100kN/m<sup>2</sup>を超える範囲
- 横断側線



# 急傾斜地の崩壊区域調書

様式3-2 建築物に作用すると想定される衝撃に関する事項(1/2)

調査年度

平成28年度

急傾斜地の位置		箇所番号			箇所名				所在地							
		139A0465			小佐野(1)				釜石市小佐野町一丁目							
横断 測線 番号	急傾斜地の下端に隣接する土地								急傾斜地内							
	土石等の移動の高さと力の大きさ				土石等の堆積高さと力の大きさ				土石等の移動の高さと力の大きさ				土石等の堆積高さと力の大きさ			
	区分	高さ (m)	下端からの距離 (m)	力の大きさ (kN/m <sup>2</sup> )	区分	下端からの水平 距離(m)	高さ (m)	力の大きさ (kN/m <sup>2</sup> )	区分	高さ (m)	上端からの比高 (m)	力の大きさ (kN/m <sup>2</sup> )	区分	上端からの比高 (m)	高さ (m)	力の大きさ (kN/m <sup>2</sup> )
1	100kN/m <sup>2</sup> を超える	—	— ~ —	—	3mを超える	— ~ —	—	—	100kN/m <sup>2</sup> を超える	—	— ~ —	—	3mを超える	— ~ —	—	—
	それ以外	—	— ~ —	—	それ以外	— ~ —	—	—	それ以外	—	— ~ —	—	それ以外	— ~ —	—	—
2	100kN/m <sup>2</sup> を超える	—	— ~ —	—	3mを超える	— ~ —	—	—	100kN/m <sup>2</sup> を超える	—	— ~ —	—	3mを超える	— ~ —	—	—
	それ以外	—	— ~ —	—	それ以外	— ~ —	—	—	それ以外	—	— ~ —	—	それ以外	— ~ —	—	—
3	100kN/m <sup>2</sup> を超える	1.00	0.00 ~ 2.92	146.24	3mを超える	— ~ —	—	—	100kN/m <sup>2</sup> を超える	1.00	10.68 ~ 24.46	146.24	3mを超える	— ~ —	—	—
	それ以外	1.00	2.92 ~ 10.70	100.00	それ以外	0.00 ~ 10.70	2.27	12.18	それ以外	1.00	5.00 ~ 10.68	100.00	それ以外	5.00 ~ 24.46	2.27	12.18
4	100kN/m <sup>2</sup> を超える	1.00	0.00 ~ 3.49	156.25	3mを超える	— ~ —	—	—	100kN/m <sup>2</sup> を超える	1.00	10.65 ~ 32.46	156.25	3mを超える	— ~ —	—	—
	それ以外	1.00	3.49 ~ 11.27	100.00	それ以外	0.00 ~ 11.27	2.46	13.17	それ以外	1.00	5.00 ~ 10.65	100.00	それ以外	5.00 ~ 32.46	2.46	13.17
5	100kN/m <sup>2</sup> を超える	1.00	0.00 ~ 3.84	162.44	3mを超える	0.00 ~ 0.32	3.18	17.03	100kN/m <sup>2</sup> を超える	1.00	10.70 ~ 42.46	162.44	3mを超える	25.00 ~ 42.46	3.18	17.03
	それ以外	1.00	3.84 ~ 11.62	100.00	それ以外	0.32 ~ 11.62	3.00	16.05	それ以外	1.00	5.00 ~ 10.70	100.00	それ以外	5.00 ~ 25.00	3.00	16.05
6	100kN/m <sup>2</sup> を超える	1.00	0.00 ~ 3.90	163.58	3mを超える	0.00 ~ 2.29	4.08	21.82	100kN/m <sup>2</sup> を超える	1.00	10.54 ~ 92.46	163.58	3mを超える	25.00 ~ 92.46	4.08	21.82
	それ以外	1.00	3.90 ~ 11.68	100.00	それ以外	2.29 ~ 11.68	3.00	16.05	それ以外	1.00	5.00 ~ 10.54	100.00	それ以外	5.00 ~ 25.00	3.00	16.05
7	100kN/m <sup>2</sup> を超える	1.00	0.00 ~ 3.91	163.85	3mを超える	0.00 ~ 2.31	4.09	21.87	100kN/m <sup>2</sup> を超える	1.00	10.54 ~ 90.02	163.85	3mを超える	25.00 ~ 90.02	4.09	21.87
	それ以外	1.00	3.91 ~ 11.70	100.00	それ以外	2.31 ~ 11.70	3.00	16.05	それ以外	1.00	5.00 ~ 10.54	100.00	それ以外	5.00 ~ 25.00	3.00	16.05
8	100kN/m <sup>2</sup> を超える	1.00	0.00 ~ 4.00	165.36	3mを超える	0.00 ~ 2.38	4.13	22.17	100kN/m <sup>2</sup> を超える	1.00	10.59 ~ 89.91	165.36	3mを超える	25.00 ~ 89.91	4.13	22.17
	それ以外	1.00	4.00 ~ 11.78	100.00	それ以外	2.38 ~ 11.78	3.00	16.05	それ以外	1.00	5.00 ~ 10.59	100.00	それ以外	5.00 ~ 25.00	3.00	16.05
9	100kN/m <sup>2</sup> を超える	1.00	0.00 ~ 4.00	165.36	3mを超える	0.00 ~ 2.38	4.13	22.17	100kN/m <sup>2</sup> を超える	1.00	10.59 ~ 89.91	165.36	3mを超える	25.00 ~ 89.91	4.13	22.17
	それ以外	1.00	4.00 ~ 11.78	100.00	それ以外	2.38 ~ 11.78	3.00	16.05	それ以外	1.00	5.00 ~ 10.59	100.00	それ以外	5.00 ~ 25.00	3.00	16.05
10	100kN/m <sup>2</sup> を超える	1.00	0.00 ~ 4.01	165.70	3mを超える	0.00 ~ 2.40	4.17	22.29	100kN/m <sup>2</sup> を超える	1.00	10.61 ~ 75.98	165.70	3mを超える	25.00 ~ 75.98	4.17	22.29
	それ以外	1.00	4.01 ~ 11.80	100.00	それ以外	2.40 ~ 11.80	3.00	16.05	それ以外	1.00	5.00 ~ 10.61	100.00	それ以外	5.00 ~ 25.00	3.00	16.05
11	100kN/m <sup>2</sup> を超える	1.00	0.00 ~ 4.01	165.70	3mを超える	0.00 ~ 2.40	4.17	22.29	100kN/m <sup>2</sup> を超える	1.00	10.61 ~ 75.98	165.70	3mを超える	25.00 ~ 75.98	4.17	22.29
	それ以外	1.00	4.01 ~ 11.80	100.00	それ以外	2.40 ~ 11.80	3.00	16.05	それ以外	1.00	5.00 ~ 10.61	100.00	それ以外	5.00 ~ 25.00	3.00	16.05
12	100kN/m <sup>2</sup> を超える	1.00	0.00 ~ 4.07	166.70	3mを超える	0.00 ~ 2.48	4.23	22.65	100kN/m <sup>2</sup> を超える	1.00	10.73 ~ 71.98	166.70	3mを超える	25.00 ~ 71.98	4.23	22.65
	それ以外	1.00	4.07 ~ 11.85	100.00	それ以外	2.48 ~ 11.85	3.00	16.05	それ以外	1.00	5.00 ~ 10.73	100.00	それ以外	5.00 ~ 25.00	3.00	16.05
13	100kN/m <sup>2</sup> を超える	1.00	0.00 ~ 4.09	167.31	3mを超える	0.00 ~ 2.54	4.30	23.00	100kN/m <sup>2</sup> を超える	1.00	10.88 ~ 71.98	167.31	3mを超える	25.00 ~ 71.98	4.30	23.00
	それ以外	1.00	4.09 ~ 11.89	100.00	それ以外	2.54 ~ 11.89	3.00	16.05	それ以外	1.00	5.00 ~ 10.88	100.00	それ以外	5.00 ~ 25.00	3.00	16.05
14	100kN/m <sup>2</sup> を超える	1.00	0.00 ~ 4.11	167.37	3mを超える	0.00 ~ 2.57	4.30	23.07	100kN/m <sup>2</sup> を超える	1.00	10.92 ~ 71.98	167.37	3mを超える	25.00 ~ 71.98	4.30	23.07
	それ以外	1.00	4.11 ~ 11.89	100.00	それ以外	2.57 ~ 11.89	3.00	16.05	それ以外	1.00	5.00 ~ 10.92	100.00	それ以外	5.00 ~ 25.00	3.00	16.05
15	100kN/m <sup>2</sup> を超える	1.00	0.00 ~ 4.11	167.37	3mを超える	0.00 ~ 2.57	4.30	23.07	100kN/m <sup>2</sup> を超える	1.00	10.92 ~ 71.98	167.37	3mを超える	25.00 ~ 71.98	4.30	23.07
	それ以外	1.00	4.11 ~ 11.89	100.00	それ以外	2.57 ~ 11.89	3.00	16.05	それ以外	1.00	5.00 ~ 10.92	100.00	それ以外	5.00 ~ 25.00	3.00	16.05

## 急傾斜地の崩壊区域調書

様式3-2 建築物に作用すると想定される衝撃に関する事項(2/2)

調査年度

平成28年度

急傾斜地の位置		箇所番号 139A0465			箇所名 小佐野(1)			所在地 釜石市小佐野町一丁目								
横断 測線 番号	急傾斜地の下端に隣接する土地								急傾斜地内							
	土石等の移動の高さと力の大きさ				土石等の堆積高さと力の大きさ				土石等の移動の高さと力の大きさ				土石等の堆積高さと力の大きさ			
	区 分	高さ (m)	下端からの距離 (m)	力の大きさ (kN/m <sup>2</sup> )	区 分	下端からの水平 距離(m)	高さ (m)	力の大きさ (kN/m <sup>2</sup> )	区 分	高さ (m)	上端からの比高 (m)	力の大きさ (kN/m <sup>2</sup> )	区 分	上端からの比高 (m)	高さ (m)	力の大きさ (kN/m <sup>2</sup> )
16	100kN/m <sup>2</sup> を超える	1.00	0.00 ~ 4.09	167.26	3mを超える	0.00 ~ 2.54	4.29	22.95	100kN/m <sup>2</sup> を超える	1.00	10.86 ~ 71.98	167.26	3mを超える	25.00 ~ 71.98	4.29	22.95
	それ以外	1.00	4.09 ~ 11.88	100.00	それ以外	2.54 ~ 11.88	3.00	16.05	それ以外	1.00	5.00 ~ 10.86	100.00	それ以外	5.00 ~ 25.00	3.00	16.05
17	100kN/m <sup>2</sup> を超える	1.00	0.00 ~ 4.08	166.92	3mを超える	0.00 ~ 2.50	4.26	22.78	100kN/m <sup>2</sup> を超える	1.00	10.78 ~ 69.84	166.92	3mを超える	25.00 ~ 69.84	4.26	22.78
	それ以外	1.00	4.08 ~ 11.87	100.00	それ以外	2.50 ~ 11.87	3.00	16.05	それ以外	1.00	5.00 ~ 10.78	100.00	それ以外	5.00 ~ 25.00	3.00	16.05
	100kN/m <sup>2</sup> を超える		~		3mを超える	~			100kN/m <sup>2</sup> を超える		~		3mを超える	~		
	それ以外		~		それ以外	~			それ以外		~		それ以外	~		
	100kN/m <sup>2</sup> を超える		~		3mを超える	~			100kN/m <sup>2</sup> を超える		~		3mを超える	~		
	それ以外		~		それ以外	~			それ以外		~		それ以外	~		
	100kN/m <sup>2</sup> を超える		~		3mを超える	~			100kN/m <sup>2</sup> を超える		~		3mを超える	~		
	それ以外		~		それ以外	~			それ以外		~		それ以外	~		
	100kN/m <sup>2</sup> を超える		~		3mを超える	~			100kN/m <sup>2</sup> を超える		~		3mを超える	~		
	それ以外		~		それ以外	~			それ以外		~		それ以外	~		
	100kN/m <sup>2</sup> を超える		~		3mを超える	~			100kN/m <sup>2</sup> を超える		~		3mを超える	~		
	それ以外		~		それ以外	~			それ以外		~		それ以外	~		
	100kN/m <sup>2</sup> を超える		~		3mを超える	~			100kN/m <sup>2</sup> を超える		~		3mを超える	~		
	それ以外		~		それ以外	~			それ以外		~		それ以外	~		
	100kN/m <sup>2</sup> を超える		~		3mを超える	~			100kN/m <sup>2</sup> を超える		~		3mを超える	~		
	それ以外		~		それ以外	~			それ以外		~		それ以外	~		
	100kN/m <sup>2</sup> を超える		~		3mを超える	~			100kN/m <sup>2</sup> を超える		~		3mを超える	~		
	それ以外		~		それ以外	~			それ以外		~		それ以外	~		