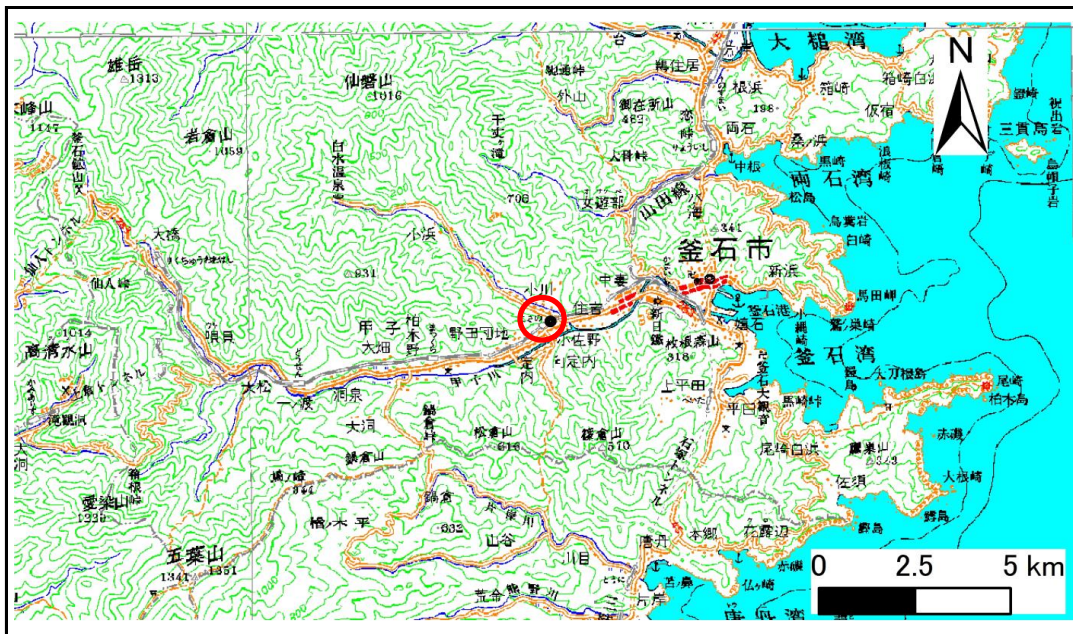


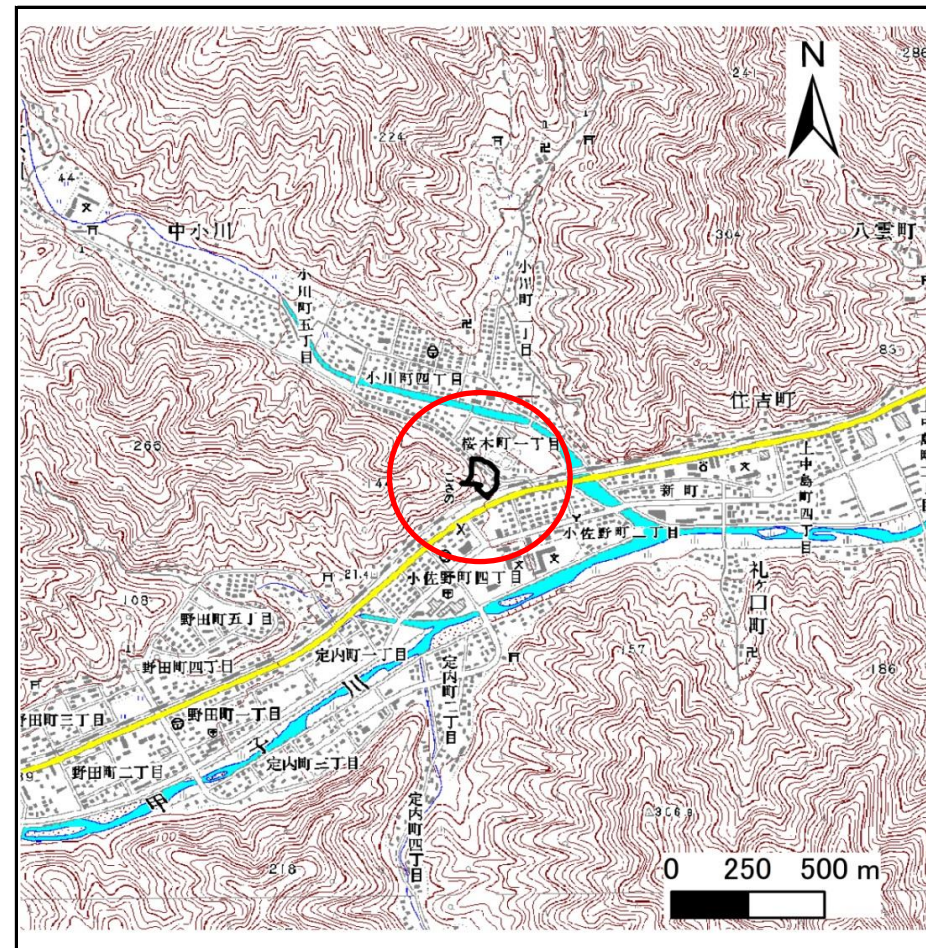
土砂災害防止に関する基礎調査(急傾斜地の崩壊)

表紙 位置、位置図

自然現象の種類	急傾斜地の崩壊
箇所番号	139A0464
箇所名	桜木(2)-4
所在地	岩手県釜石市桜木町一丁目
調査機関	沿岸広域振興局



位置図(S=1:200,000)



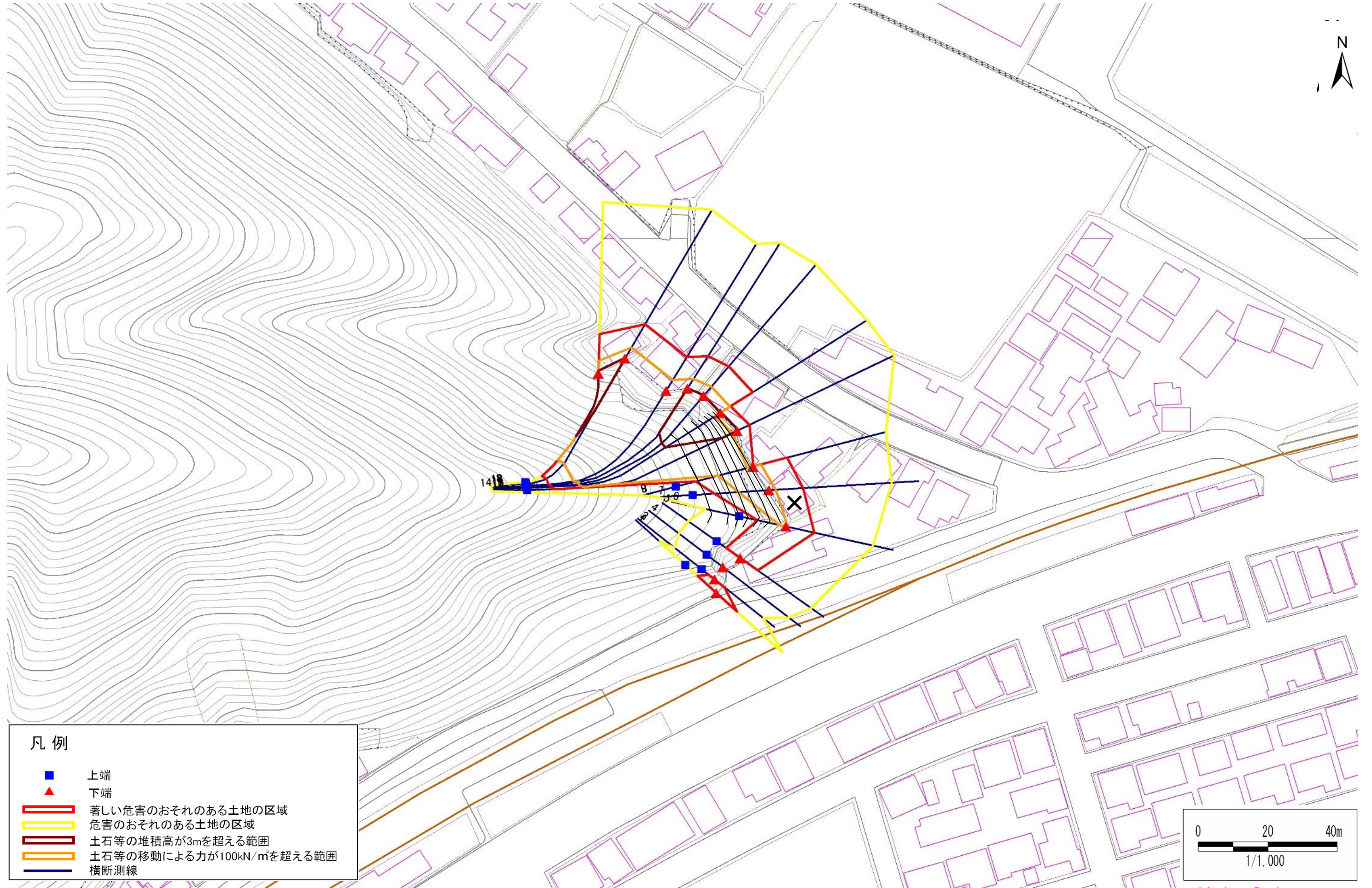
位置図(S=1:25,000)

急傾斜地の崩壊区域調書

様式3-1 危害のおそれのある土地、著しい危害のおそれのある土地の設定図

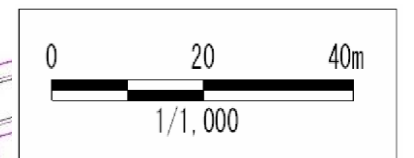
調査年度 平成28年度

急傾斜地の位置 箇所番号 139A0464 箇所名 桜木(2)-4 所在地 岩手県釜石市桜木町一丁目



凡例

- 上端
- ▲ 下端
- 著しい危害のおそれのある土地の区域
- 危害のおそれのある土地の区域
- 土石等の堆積高が3mを超える範囲
- 土石等の移動による力が100kN/mを超える範囲
- 横断測線



急傾斜地の崩壊区域調書

様式3-2 建築物に作用すると想定される衝撃に関する事項(1/2)

調査年度	平成28年度
------	--------

急傾斜地の位置	箇所番号	139A0464				箇所名	桜木(2)-4				所在地	岩手県釜石市桜木町一丁目				
横断 測線 番号	急傾斜地の下端に隣接する土地								急傾斜地内							
	土石等の移動の高さと力の大きさ				土石等の堆積高さと力の大きさ				土石等の移動の高さと力の大きさ				土石等の堆積高さと力の大きさ			
	区分	高さ (m)	下端からの距離 (m)	力の大きさ (kN/m ²)	区分	下端からの水平 距離(m)	高さ (m)	力の大きさ (kN/m ²)	区分	高さ (m)	上端からの比高 (m)	力の大きさ (kN/m ²)	区分	上端からの比高 (m)	高さ (m)	力の大きさ (kN/m ²)
1	100kN/m ² を超える	1.00	0.00 ~ 0.21	103.09	3mを超える	— ~ —	—	—	100kN/m ² を超える	1.00	12.16 ~ 12.80	103.09	3mを超える	— ~ —	—	—
	それ以外	1.00	0.21 ~ 8.00	100.00	それ以外	0.00 ~ 8.00	2.49	12.59	それ以外	1.00	5.00 ~ 12.16	100.00	それ以外	5.00 ~ 12.80	2.49	12.59
2	100kN/m ² を超える	—	— ~ —	—	3mを超える	— ~ —	—	—	100kN/m ² を超える	—	— ~ —	—	3mを超える	— ~ —	—	—
	それ以外	1.00	0.00 ~ 3.67	46.27	それ以外	0.00 ~ 3.67	2.56	12.92	それ以外	1.00	5.00 ~ 9.00	46.27	それ以外	5.00 ~ 9.00	2.56	12.92
3	100kN/m ² を超える	—	— ~ —	—	3mを超える	— ~ —	—	—	100kN/m ² を超える	—	— ~ —	—	3mを超える	— ~ —	—	—
	それ以外	—	— ~ —	—	それ以外	— ~ —	—	—	それ以外	—	— ~ —	—	それ以外	— ~ —	—	—
4	100kN/m ² を超える	—	— ~ —	—	3mを超える	— ~ —	—	—	100kN/m ² を超える	—	— ~ —	—	3mを超える	— ~ —	—	—
	それ以外	—	— ~ —	—	それ以外	— ~ —	—	—	それ以外	—	— ~ —	—	それ以外	— ~ —	—	—
5	100kN/m ² を超える	—	— ~ —	—	3mを超える	— ~ —	—	—	100kN/m ² を超える	—	— ~ —	—	3mを超える	— ~ —	—	—
	それ以外	1.00	0.00 ~ 6.13	76.92	それ以外	0.00 ~ 6.13	2.33	11.76	それ以外	1.00	5.00 ~ 12.50	76.92	それ以外	5.00 ~ 12.50	2.33	11.76
6	100kN/m ² を超える	1.00	0.00 ~ 0.58	108.66	3mを超える	— ~ —	—	—	100kN/m ² を超える	1.00	11.12 ~ 12.80	108.66	3mを超える	— ~ —	—	—
	それ以外	1.00	0.58 ~ 8.37	100.00	それ以外	0.00 ~ 8.37	1.92	9.70	それ以外	1.00	5.00 ~ 11.12	100.00	それ以外	5.00 ~ 12.80	1.92	9.70
7	100kN/m ² を超える	1.00	0.00 ~ 1.95	130.10	3mを超える	— ~ —	—	—	100kN/m ² を超える	1.00	10.56 ~ 17.63	130.10	3mを超える	— ~ —	—	—
	それ以外	1.00	1.95 ~ 9.74	100.00	それ以外	0.00 ~ 9.74	1.80	9.12	それ以外	1.00	5.00 ~ 10.56	100.00	それ以外	5.00 ~ 17.63	1.80	9.12
8	100kN/m ² を超える	1.00	0.00 ~ 2.29	135.69	3mを超える	— ~ —	—	—	100kN/m ² を超える	1.00	10.71 ~ 19.64	135.69	3mを超える	— ~ —	—	—
	それ以外	1.00	2.29 ~ 10.08	100.00	それ以外	0.00 ~ 10.08	2.29	11.55	それ以外	1.00	5.00 ~ 10.71	100.00	それ以外	5.00 ~ 19.64	2.29	11.55
9	100kN/m ² を超える	1.00	-1.70 ~ -1.70	131.55	3mを超える	— ~ —	—	—	100kN/m ² を超える	1.00	10.71 ~ 18.18	131.55	3mを超える	— ~ —	—	—
	それ以外	1.00	-1.70 ~ 0.06	100.00	それ以外	-1.70 ~ 0.06	2.48	12.55	それ以外	1.00	5.00 ~ 10.71	100.00	それ以外	5.00 ~ 18.18	2.48	12.55
10	100kN/m ² を超える	1.00	-1.60 ~ -1.60	149.44	3mを超える	-1.60 ~ 0.39	3.46	17.50	100kN/m ² を超える	1.00	10.87 ~ 42.13	149.44	3mを超える	40.00 ~ 42.13	3.46	17.50
	それ以外	1.00	-1.60 ~ 3.93	100.00	それ以外	0.39 ~ 3.93	3.00	15.16	それ以外	1.00	5.00 ~ 10.87	100.00	それ以外	5.00 ~ 40.00	3.00	15.16
11	100kN/m ² を超える	1.00	-1.60 ~ -1.60	153.06	3mを超える	-1.60 ~ 0.27	3.52	17.81	100kN/m ² を超える	1.00	10.68 ~ 42.09	153.06	3mを超える	30.00 ~ 42.09	3.52	17.81
	それ以外	1.00	-1.60 ~ 3.58	100.00	それ以外	0.27 ~ 3.58	3.00	15.16	それ以外	1.00	5.00 ~ 10.68	100.00	それ以外	5.00 ~ 30.00	3.00	15.16
12	100kN/m ² を超える	1.00	0.00 ~ 3.32	153.34	3mを超える	0.00 ~ 0.08	3.04	15.37	100kN/m ² を超える	1.00	10.68 ~ 43.22	153.34	3mを超える	30.00 ~ 43.22	3.04	15.37
	それ以外	1.00	3.32 ~ 11.11	100.00	それ以外	0.08 ~ 11.11	3.00	15.16	それ以外	1.00	5.00 ~ 10.68	100.00	それ以外	5.00 ~ 30.00	3.00	15.16
13	100kN/m ² を超える	1.00	0.00 ~ 3.40	154.60	3mを超える	0.00 ~ 0.13	3.06	15.48	100kN/m ² を超える	1.00	10.63 ~ 43.19	154.60	3mを超える	30.00 ~ 43.19	3.06	15.48
	それ以外	1.00	3.40 ~ 11.18	100.00	それ以外	0.13 ~ 11.18	3.00	15.16	それ以外	1.00	5.00 ~ 10.63	100.00	それ以外	5.00 ~ 30.00	3.00	15.16
14	100kN/m ² を超える	1.00	0.00 ~ 3.25	152.03	3mを超える	0.00 ~ 0.06	3.03	15.32	100kN/m ² を超える	1.00	10.71 ~ 40.72	152.03	3mを超える	30.00 ~ 40.72	3.03	15.32
	それ以外	1.00	3.25 ~ 11.03	100.00	それ以外	0.06 ~ 11.03	3.00	15.16	それ以外	1.00	5.00 ~ 10.71	100.00	それ以外	5.00 ~ 30.00	3.00	15.16
15	100kN/m ² を超える	1.00	0.00 ~ 3.62	158.65	3mを超える	— ~ —	—	—	100kN/m ² を超える	1.00	10.53 ~ 40.67	158.65	3mを超える	— ~ —	—	—
	それ以外	1.00	3.62 ~ 11.41	100.00	それ以外	0.00 ~ 11.41	2.71	13.72	それ以外	1.00	5.00 ~ 10.53	100.00	それ以外	5.00 ~ 40.67	2.71	13.72

急傾斜地の崩壊区域調書

様式3-2 建築物に作用すると想定される衝撃に関する事項(2/2)

調査年度 平成28年度

急傾斜地の位置		箇所番号		139A0464		箇所名		桜木(2)-4		所在地		岩手県釜石市桜木町一丁目				
横断 測線 番号	急傾斜地の下端に隣接する土地								急傾斜地内							
	土石等の移動の高さと力の大きさ				土石等の堆積高さとの大きさ				土石等の移動の高さと力の大きさ				土石等の堆積高さとの大きさ			
	区分	高さ (m)	下端からの距離 (m)	力の大きさ (kN/m ²)	区分	下端からの水平 距離(m)	高さ (m)	力の大きさ (kN/m ²)	区分	高さ (m)	上端からの比高 (m)	力の大きさ (kN/m ²)	区分	上端からの比高 (m)	高さ (m)	力の大きさ (kN/m ²)
16	100kN/m ² を超える	1.00	0.00 ~ 3.73	160.52	3mを超える	0.00 ~ 0.45	3.25	16.41	100kN/m ² を超える	1.00	10.60 ~ 39.69	160.52	3mを超える	25.00 ~ 39.69	3.25	16.41
	それ以外	1.00	3.73 ~ 11.51	100.00	それ以外	0.45 ~ 11.51	3.00	15.16	それ以外	1.00	5.00 ~ 10.60	100.00	それ以外	5.00 ~ 25.00	3.00	15.16
17	100kN/m ² を超える	1.00	0.00 ~ 3.73	160.52	3mを超える	0.00 ~ 0.45	3.25	16.41	100kN/m ² を超える	1.00	10.60 ~ 39.69	160.52	3mを超える	25.00 ~ 39.69	3.25	16.41
	それ以外	1.00	3.73 ~ 11.51	100.00	それ以外	0.45 ~ 11.51	3.00	15.16	それ以外	1.00	5.00 ~ 10.60	100.00	それ以外	5.00 ~ 25.00	3.00	15.16
18	100kN/m ² を超える	1.00	0.00 ~ 3.69	159.91	3mを超える	0.00 ~ 0.81	3.50	17.70	100kN/m ² を超える	1.00	11.53 ~ 39.64	159.91	3mを超える	20.00 ~ 39.64	3.50	17.70
	それ以外	1.00	3.69 ~ 11.48	100.00	それ以外	0.81 ~ 11.48	3.00	15.16	それ以外	1.00	5.00 ~ 11.53	100.00	それ以外	5.00 ~ 20.00	3.00	15.16
	100kN/m ² を超える		~		3mを超える	~			100kN/m ² を超える		~		3mを超える	~		
	それ以外		~		それ以外	~			それ以外		~		それ以外	~		
	100kN/m ² を超える		~		3mを超える	~			100kN/m ² を超える		~		3mを超える	~		
	それ以外		~		それ以外	~			それ以外		~		それ以外	~		
	100kN/m ² を超える		~		3mを超える	~			100kN/m ² を超える		~		3mを超える	~		
	それ以外		~		それ以外	~			それ以外		~		それ以外	~		
	100kN/m ² を超える		~		3mを超える	~			100kN/m ² を超える		~		3mを超える	~		
	それ以外		~		それ以外	~			それ以外		~		それ以外	~		
	100kN/m ² を超える		~		3mを超える	~			100kN/m ² を超える		~		3mを超える	~		
	それ以外		~		それ以外	~			それ以外		~		それ以外	~		
	100kN/m ² を超える		~		3mを超える	~			100kN/m ² を超える		~		3mを超える	~		
	それ以外		~		それ以外	~			それ以外		~		それ以外	~		
	100kN/m ² を超える		~		3mを超える	~			100kN/m ² を超える		~		3mを超える	~		
	それ以外		~		それ以外	~			それ以外		~		それ以外	~		
	100kN/m ² を超える		~		3mを超える	~			100kN/m ² を超える		~		3mを超える	~		
	それ以外		~		それ以外	~			それ以外		~		それ以外	~		