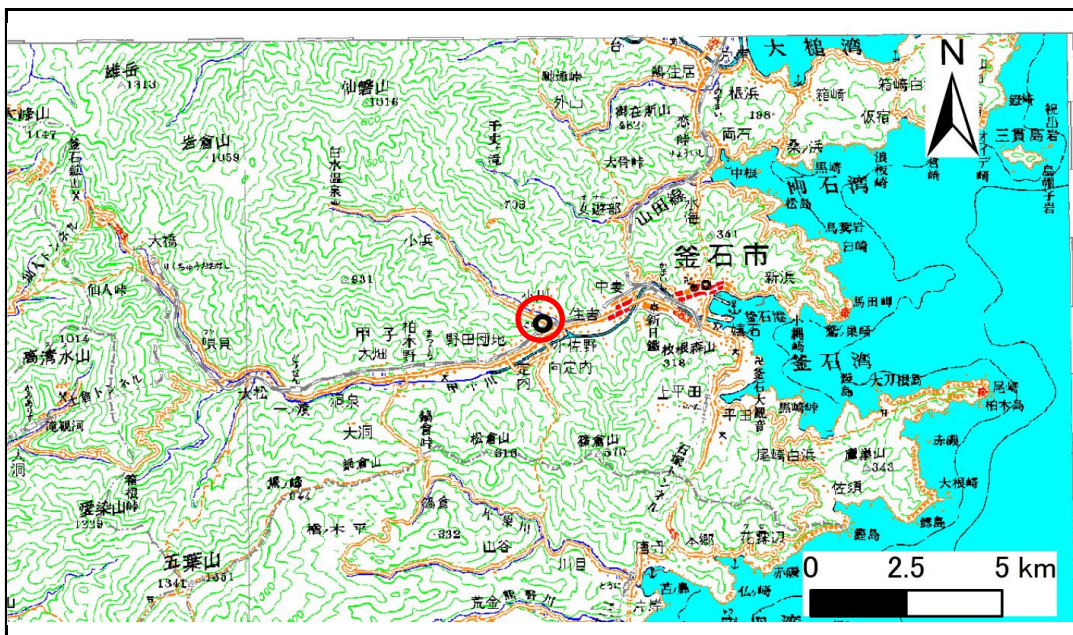


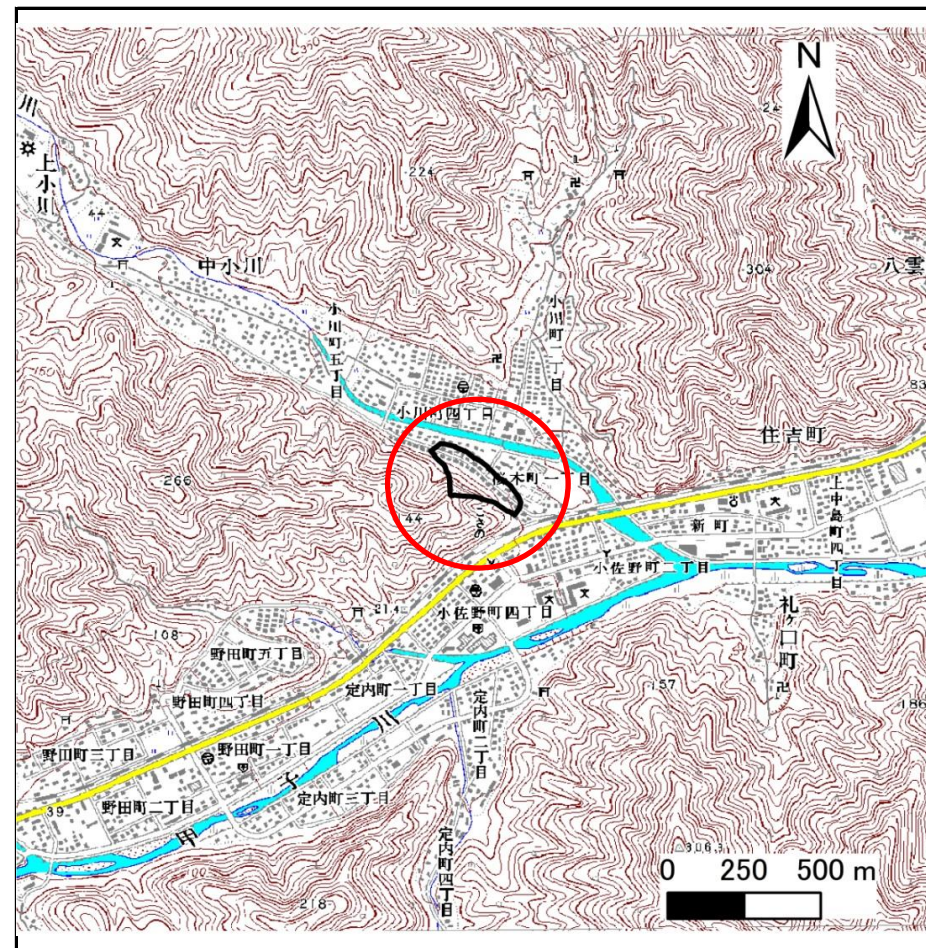
土砂災害防止に関する基礎調査(急傾斜地の崩壊)

表紙 位置、位置図

| | |
|---------|--------------|
| 自然現象の種類 | 急傾斜地の崩壊 |
| 箇所番号 | 139A0463 |
| 箇所名 | 桜木(2)-3 |
| 所在地 | 岩手県釜石市桜木町二丁目 |
| 調査機関 | 沿岸広域振興局 |



位置図(S=1:200,000)



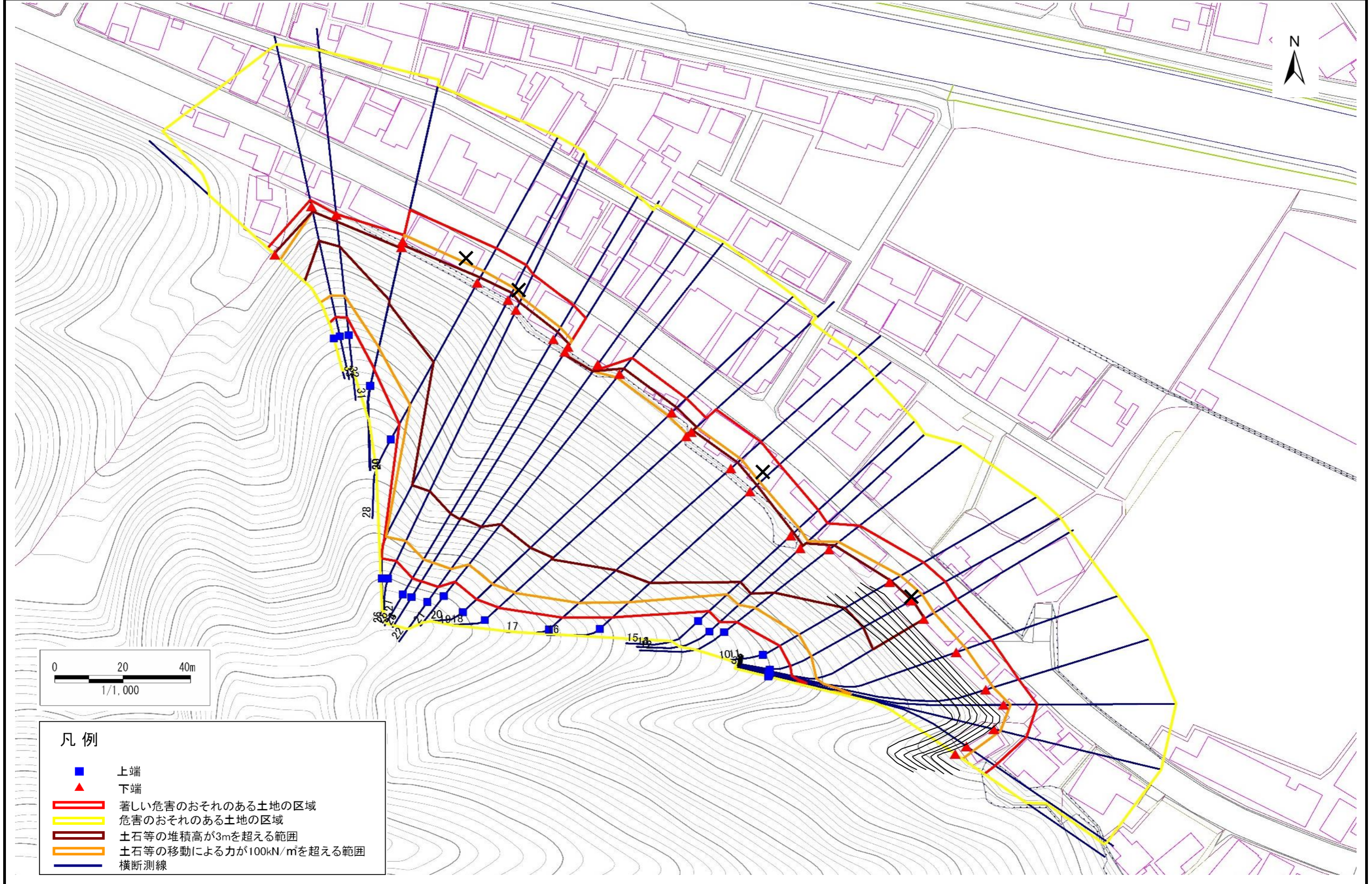
位置図(S=1:25,000)

急傾斜地の崩壊区域調書

様式3-1 危害のおそれのある土地、著しい危害のおそれのある土地の設定図

調査年度 平成28年度

急傾斜地の位置所番号 139A0463 箇所名 桜木(2)-3 所在地 岩手県釜石市桜木町二丁目



- 凡例
- 上端
 - ▲ 下端
 - 著しい危害のおそれのある土地の区域
 - 危害のおそれのある土地の区域
 - 土石等の堆積高が3mを超える範囲
 - 土石等の移動による力が100kN/m²を超える範囲
 - 横断測線

急傾斜地の崩壊区域調査

様式3-2 建築物に作用すると想定される衝撃に関する事項(1/3)

| | |
|------|--------|
| 調査年度 | 平成28年度 |
|------|--------|

| 急傾斜地の位置 | | 139A0463 | | | | 箇所名 | | 桜木(2)-3 | | 所在地 | | 岩手県釜石市桜木町二丁目 | | | | |
|----------------|---------------------------|-----------|----------------|-------------------------------|----------------|------------------|-----------|-------------------------------|---------------------------|-----------|----------------|-------------------------------|----------------|----------------|-----------|-------------------------------|
| 横断 測線 番号 | 急傾斜地の下端に隣接する土地 | | | | | | | | 急傾斜地内 | | | | | | | |
| | 土石等の移動の高さと力の大きさ | | | | 土石等の堆積高さと力の大きさ | | | | 土石等の移動の高さと力の大きさ | | | | 土石等の堆積高さと力の大きさ | | | |
| | 区分 | 高さ (m) | 下端からの距離 (m) | 力の大きさ (kN/m ²) | 区分 | 下端からの水平 距離(m) | 高さ (m) | 力の大きさ (kN/m ²) | 区分 | 高さ (m) | 上端からの比高 (m) | 力の大きさ (kN/m ²) | 区分 | 上端からの比高 (m) | 高さ (m) | 力の大きさ (kN/m ²) |
| 1 | 100kN/m ² を超える | 1.00 | 0.00 ~ 2.57 | 140.44 | 3mを超える | — ~ — | — | — | 100kN/m ² を超える | 1.00 | 11.47 ~ 37.64 | 140.44 | 3mを超える | — ~ — | — | — |
| | それ以外 | 1.00 | 2.57 ~ 10.36 | 100.00 | それ以外 | 0.00 ~ 10.36 | 2.89 | 14.61 | それ以外 | 1.00 | 5.00 ~ 11.47 | 100.00 | それ以外 | 5.00 ~ 37.64 | 2.89 | 14.61 |
| 2 | 100kN/m ² を超える | 1.00 | 0.00 ~ 2.36 | 136.82 | 3mを超える | — ~ — | — | — | 100kN/m ² を超える | 1.00 | 11.84 ~ 37.64 | 136.82 | 3mを超える | — ~ — | — | — |
| | それ以外 | 1.00 | 2.36 ~ 10.14 | 100.00 | それ以外 | 0.00 ~ 10.14 | 2.85 | 14.41 | それ以外 | 1.00 | 5.00 ~ 11.84 | 100.00 | それ以外 | 5.00 ~ 37.64 | 2.85 | 14.41 |
| 3 | 100kN/m ² を超える | 1.00 | 0.00 ~ 1.96 | 130.28 | 3mを超える | — ~ — | — | — | 100kN/m ² を超える | 1.00 | 12.69 ~ 37.64 | 130.28 | 3mを超える | — ~ — | — | — |
| | それ以外 | 1.00 | 1.96 ~ 9.75 | 100.00 | それ以外 | 0.00 ~ 9.75 | 2.79 | 14.09 | それ以外 | 1.00 | 5.00 ~ 12.69 | 100.00 | それ以外 | 5.00 ~ 37.64 | 2.79 | 14.09 |
| 4 | 100kN/m ² を超える | 1.00 | 0.00 ~ 1.97 | 130.45 | 3mを超える | — ~ — | — | — | 100kN/m ² を超える | 1.00 | 12.69 ~ 38.45 | 130.45 | 3mを超える | — ~ — | — | — |
| | それ以外 | 1.00 | 1.97 ~ 9.76 | 100.00 | それ以外 | 0.00 ~ 9.76 | 2.79 | 14.09 | それ以外 | 1.00 | 5.00 ~ 12.69 | 100.00 | それ以外 | 5.00 ~ 38.45 | 2.79 | 14.09 |
| 5 | 100kN/m ² を超える | 1.00 | 0.00 ~ 2.27 | 135.35 | 3mを超える | — ~ — | — | — | 100kN/m ² を超える | 1.00 | 12.03 ~ 38.38 | 135.35 | 3mを超える | — ~ — | — | — |
| | それ以外 | 1.00 | 2.27 ~ 10.06 | 100.00 | それ以外 | 0.00 ~ 10.06 | 2.83 | 14.33 | それ以外 | 1.00 | 5.00 ~ 12.03 | 100.00 | それ以外 | 5.00 ~ 38.38 | 2.83 | 14.33 |
| 6 | 100kN/m ² を超える | 1.00 | 0.00 ~ 3.07 | 148.90 | 3mを超える | — ~ — | — | — | 100kN/m ² を超える | 1.00 | 10.84 ~ 38.40 | 148.90 | 3mを超える | — ~ — | — | — |
| | それ以外 | 1.00 | 3.07 ~ 10.85 | 100.00 | それ以外 | 0.00 ~ 10.85 | 2.99 | 15.13 | それ以外 | 1.00 | 5.00 ~ 10.84 | 100.00 | それ以外 | 5.00 ~ 38.40 | 2.99 | 15.13 |
| 7 | 100kN/m ² を超える | 1.00 | 0.00 ~ 3.55 | 157.27 | 3mを超える | 0.00 ~ 0.29 | 3.15 | 15.94 | 100kN/m ² を超える | 1.00 | 10.53 ~ 38.34 | 157.27 | 3mを超える | 25.00 ~ 38.34 | 3.15 | 15.94 |
| | それ以外 | 1.00 | 3.55 ~ 11.33 | 100.00 | それ以外 | 0.29 ~ 11.33 | 3.00 | 15.16 | それ以外 | 1.00 | 5.00 ~ 10.53 | 100.00 | それ以外 | 5.00 ~ 25.00 | 3.00 | 15.16 |
| 8 | 100kN/m ² を超える | 1.00 | 0.00 ~ 3.69 | 159.87 | 3mを超える | 0.00 ~ 0.46 | 3.25 | 16.43 | 100kN/m ² を超える | 1.00 | 10.61 ~ 38.26 | 159.87 | 3mを超える | 25.00 ~ 38.26 | 3.25 | 16.43 |
| | それ以外 | 1.00 | 3.69 ~ 11.48 | 100.00 | それ以外 | 0.46 ~ 11.48 | 3.00 | 15.16 | それ以外 | 1.00 | 5.00 ~ 10.61 | 100.00 | それ以外 | 5.00 ~ 25.00 | 3.00 | 15.16 |
| 9 | 100kN/m ² を超える | 1.00 | 0.00 ~ 3.69 | 159.87 | 3mを超える | 0.00 ~ 0.25 | 3.14 | 15.86 | 100kN/m ² を超える | 1.00 | 10.61 ~ 38.26 | 159.87 | 3mを超える | 25.00 ~ 38.26 | 3.14 | 15.86 |
| | それ以外 | 1.00 | 3.69 ~ 11.48 | 100.00 | それ以外 | 0.25 ~ 11.48 | 3.00 | 15.16 | それ以外 | 1.00 | 5.00 ~ 10.61 | 100.00 | それ以外 | 5.00 ~ 25.00 | 3.00 | 15.16 |
| 10 | 100kN/m ² を超える | 1.00 | 0.00 ~ 3.75 | 160.98 | 3mを超える | 0.00 ~ 0.64 | 3.37 | 17.04 | 100kN/m ² を超える | 1.00 | 10.93 ~ 38.60 | 160.98 | 3mを超える | 25.00 ~ 38.60 | 3.37 | 17.04 |
| | それ以外 | 1.00 | 3.75 ~ 11.54 | 100.00 | それ以外 | 0.64 ~ 11.54 | 3.00 | 15.16 | それ以外 | 1.00 | 5.00 ~ 10.93 | 100.00 | それ以外 | 5.00 ~ 25.00 | 3.00 | 15.16 |
| 11 | 100kN/m ² を超える | 1.00 | 0.00 ~ 3.75 | 160.98 | 3mを超える | 0.00 ~ 0.64 | 3.37 | 17.04 | 100kN/m ² を超える | 1.00 | 10.93 ~ 38.60 | 160.98 | 3mを超える | 25.00 ~ 38.60 | 3.37 | 17.04 |
| | それ以外 | 1.00 | 3.75 ~ 11.54 | 100.00 | それ以外 | 0.64 ~ 11.54 | 3.00 | 15.16 | それ以外 | 1.00 | 5.00 ~ 10.93 | 100.00 | それ以外 | 5.00 ~ 25.00 | 3.00 | 15.16 |
| 12 | 100kN/m ² を超える | 1.00 | 0.00 ~ 3.58 | 157.79 | 3mを超える | 0.00 ~ 1.98 | 4.19 | 21.18 | 100kN/m ² を超える | 1.00 | 12.29 ~ 41.94 | 157.79 | 3mを超える | 20.00 ~ 41.94 | 4.19 | 21.18 |
| | それ以外 | 1.00 | 3.58 ~ 11.36 | 100.00 | それ以外 | 1.98 ~ 11.36 | 3.00 | 15.16 | それ以外 | 1.00 | 5.00 ~ 12.29 | 100.00 | それ以外 | 5.00 ~ 20.00 | 3.00 | 15.16 |
| 13 | 100kN/m ² を超える | 1.00 | 0.00 ~ 3.14 | 150.15 | 3mを超える | 0.00 ~ 2.17 | 4.41 | 22.29 | 100kN/m ² を超える | 1.00 | 14.08 ~ 43.90 | 150.15 | 3mを超える | 20.00 ~ 43.90 | 4.41 | 22.29 |
| | それ以外 | 1.00 | 3.14 ~ 10.93 | 100.00 | それ以外 | 2.17 ~ 10.93 | 3.00 | 15.16 | それ以外 | 1.00 | 5.00 ~ 14.08 | 100.00 | それ以外 | 5.00 ~ 20.00 | 3.00 | 15.16 |
| 14 | 100kN/m ² を超える | 1.00 | 0.00 ~ 3.14 | 150.15 | 3mを超える | 0.00 ~ 1.14 | 3.80 | 19.23 | 100kN/m ² を超える | 1.00 | 14.08 ~ 43.90 | 150.15 | 3mを超える | 20.00 ~ 43.90 | 3.80 | 19.23 |
| | それ以外 | 1.00 | 3.14 ~ 10.93 | 100.00 | それ以外 | 1.14 ~ 10.93 | 3.00 | 15.16 | それ以外 | 1.00 | 5.00 ~ 14.08 | 100.00 | それ以外 | 5.00 ~ 20.00 | 3.00 | 15.16 |
| 15 | 100kN/m ² を超える | 1.00 | 0.00 ~ 3.26 | 152.14 | 3mを超える | 0.00 ~ 1.11 | 3.77 | 19.04 | 100kN/m ² を超える | 1.00 | 13.66 ~ 43.87 | 152.14 | 3mを超える | 20.00 ~ 43.87 | 3.77 | 19.04 |
| | それ以外 | 1.00 | 3.26 ~ 11.04 | 100.00 | それ以外 | 1.11 ~ 11.04 | 3.00 | 15.16 | それ以外 | 1.00 | 5.00 ~ 13.66 | 100.00 | それ以外 | 5.00 ~ 20.00 | 3.00 | 15.16 |

急傾斜地の崩壊区域調査

様式3-2 建築物に作用すると想定される衝撃に関する事項(2/3)

調査年度 平成28年度

| 急傾斜地の位置 | | 箇所番号 | | 箇所名 | | 所在地 | | | | | | | | | | |
|----------------|---------------------------|-----------|----------------|-------------------------------|---------------|------------------|-----------|-------------------------------|---------------------------|-----------|----------------|-------------------------------|---------------|----------------|-----------|-------------------------------|
| | | 139A0463 | | 桜木(2)-3 | | 岩手県釜石市桜木町二丁目 | | | | | | | | | | |
| 横断 測線 番号 | 急傾斜地の下端に隣接する土地 | | | | | | | | 急傾斜地内 | | | | | | | |
| | 土石等の移動の高さと力の大きさ | | | | 土石等の堆積高さとの大きさ | | | | 土石等の移動の高さと力の大きさ | | | | 土石等の堆積高さとの大きさ | | | |
| | 区分 | 高さ (m) | 下端からの距離 (m) | 力の大きさ (kN/m ²) | 区分 | 下端からの水平 距離(m) | 高さ (m) | 力の大きさ (kN/m ²) | 区分 | 高さ (m) | 上端からの比高 (m) | 力の大きさ (kN/m ²) | 区分 | 上端からの比高 (m) | 高さ (m) | 力の大きさ (kN/m ²) |
| 16 | 100kN/m ² を超える | 1.00 | 0.00 ~ 4.00 | 165.52 | 3mを超える | 0.00 ~ 2.75 | 4.50 | 22.72 | 100kN/m ² を超える | 1.00 | 11.60 ~ 59.88 | 165.52 | 3mを超える | 20.00 ~ 59.88 | 4.50 | 22.72 |
| | それ以外 | 1.00 | 4.00 ~ 11.79 | 100.00 | それ以外 | 2.75 ~ 11.79 | 3.00 | 15.16 | それ以外 | 1.00 | 5.00 ~ 11.60 | 100.00 | それ以外 | 5.00 ~ 20.00 | 3.00 | 15.16 |
| 17 | 100kN/m ² を超える | 1.00 | 0.00 ~ 4.09 | 167.13 | 3mを超える | 0.00 ~ 2.66 | 4.40 | 22.25 | 100kN/m ² を超える | 1.00 | 11.22 ~ 67.97 | 167.13 | 3mを超える | 25.00 ~ 67.97 | 4.40 | 22.25 |
| | それ以外 | 1.00 | 4.09 ~ 11.88 | 100.00 | それ以外 | 2.66 ~ 11.88 | 3.00 | 15.16 | それ以外 | 1.00 | 5.00 ~ 11.22 | 100.00 | それ以外 | 5.00 ~ 25.00 | 3.00 | 15.16 |
| 18 | 100kN/m ² を超える | 1.00 | 0.00 ~ 4.11 | 167.52 | 3mを超える | 0.00 ~ 2.65 | 4.39 | 22.17 | 100kN/m ² を超える | 1.00 | 11.16 ~ 75.63 | 167.52 | 3mを超える | 25.00 ~ 75.63 | 4.39 | 22.17 |
| | それ以外 | 1.00 | 4.11 ~ 11.90 | 100.00 | それ以外 | 2.65 ~ 11.90 | 3.00 | 15.16 | それ以外 | 1.00 | 5.00 ~ 11.16 | 100.00 | それ以外 | 5.00 ~ 25.00 | 3.00 | 15.16 |
| 19 | 100kN/m ² を超える | 1.00 | -1.40 ~ -1.40 | 167.53 | 3mを超える | -1.40 ~ 2.08 | 4.34 | 21.95 | 100kN/m ² を超える | 1.00 | 11.01 ~ 74.35 | 167.53 | 3mを超える | 25.00 ~ 74.35 | 4.34 | 21.95 |
| | それ以外 | 1.00 | -1.40 ~ 6.05 | 100.00 | それ以外 | 2.08 ~ 6.05 | 3.00 | 15.16 | それ以外 | 1.00 | 5.00 ~ 11.01 | 100.00 | それ以外 | 5.00 ~ 25.00 | 3.00 | 15.16 |
| 20 | 100kN/m ² を超える | 1.00 | -1.40 ~ -1.40 | 167.54 | 3mを超える | -1.40 ~ 2.05 | 4.32 | 21.85 | 100kN/m ² を超える | 1.00 | 10.95 ~ 76.21 | 167.54 | 3mを超える | 25.00 ~ 76.21 | 4.32 | 21.85 |
| | それ以外 | 1.00 | -1.40 ~ 6.03 | 100.00 | それ以外 | 2.05 ~ 6.03 | 3.00 | 15.16 | それ以外 | 1.00 | 5.00 ~ 10.95 | 100.00 | それ以外 | 5.00 ~ 25.00 | 3.00 | 15.16 |
| 21 | 100kN/m ² を超える | 1.00 | -1.30 ~ -1.30 | 167.58 | 3mを超える | -1.30 ~ 2.08 | 4.34 | 21.95 | 100kN/m ² を超える | 1.00 | 11.01 ~ 76.06 | 167.58 | 3mを超える | 25.00 ~ 76.06 | 4.34 | 21.95 |
| | それ以外 | 1.00 | -1.30 ~ 6.05 | 100.00 | それ以外 | 2.08 ~ 6.05 | 3.00 | 15.16 | それ以外 | 1.00 | 5.00 ~ 11.01 | 100.00 | それ以外 | 5.00 ~ 25.00 | 3.00 | 15.16 |
| 22 | 100kN/m ² を超える | 1.00 | -2.50 ~ -2.50 | 167.56 | 3mを超える | -2.50 ~ -2.50 | 4.32 | 21.86 | 100kN/m ² を超える | 1.00 | 10.96 ~ 76.82 | 167.56 | 3mを超える | 25.00 ~ 76.82 | 4.32 | 21.86 |
| | それ以外 | 1.00 | -2.50 ~ -2.50 | 100.00 | それ以外 | -2.50 ~ -2.50 | 3.00 | 15.16 | それ以外 | 1.00 | 5.00 ~ 10.96 | 100.00 | それ以外 | 5.00 ~ 25.00 | 3.00 | 15.16 |
| 23 | 100kN/m ² を超える | 1.00 | -2.50 ~ -2.50 | 167.46 | 3mを超える | -2.50 ~ -2.50 | 4.30 | 21.74 | 100kN/m ² を超える | 1.00 | 10.89 ~ 76.75 | 167.46 | 3mを超える | 25.00 ~ 76.75 | 4.30 | 21.74 |
| | それ以外 | 1.00 | -2.50 ~ -2.50 | 100.00 | それ以外 | -2.50 ~ -2.50 | 3.00 | 15.16 | それ以外 | 1.00 | 5.00 ~ 10.89 | 100.00 | それ以外 | 5.00 ~ 25.00 | 3.00 | 15.16 |
| 24 | 100kN/m ² を超える | 1.00 | 0.00 ~ 4.12 | 167.65 | 3mを超える | 0.00 ~ 2.60 | 4.34 | 21.93 | 100kN/m ² を超える | 1.00 | 11.00 ~ 78.99 | 167.65 | 3mを超える | 25.00 ~ 78.99 | 4.34 | 21.93 |
| | それ以外 | 1.00 | 4.12 ~ 11.91 | 100.00 | それ以外 | 2.60 ~ 11.91 | 3.00 | 15.16 | それ以外 | 1.00 | 5.00 ~ 11.00 | 100.00 | それ以外 | 5.00 ~ 25.00 | 3.00 | 15.16 |
| 25 | 100kN/m ² を超える | 1.00 | 0.00 ~ 4.11 | 167.46 | 3mを超える | 0.00 ~ 2.55 | 4.29 | 21.70 | 100kN/m ² を超える | 1.00 | 10.87 ~ 78.97 | 167.46 | 3mを超える | 25.00 ~ 78.97 | 4.29 | 21.70 |
| | それ以外 | 1.00 | 4.11 ~ 11.90 | 100.00 | それ以外 | 2.55 ~ 11.90 | 3.00 | 15.16 | それ以外 | 1.00 | 5.00 ~ 10.87 | 100.00 | それ以外 | 5.00 ~ 25.00 | 3.00 | 15.16 |
| 26 | 100kN/m ² を超える | 1.00 | 0.00 ~ 4.08 | 166.83 | 3mを超える | 0.00 ~ 2.48 | 4.23 | 21.39 | 100kN/m ² を超える | 1.00 | 10.73 ~ 76.91 | 166.83 | 3mを超える | 25.00 ~ 76.91 | 4.23 | 21.39 |
| | それ以外 | 1.00 | 4.08 ~ 11.86 | 100.00 | それ以外 | 2.48 ~ 11.86 | 3.00 | 15.16 | それ以外 | 1.00 | 5.00 ~ 10.73 | 100.00 | それ以外 | 5.00 ~ 25.00 | 3.00 | 15.16 |
| 27 | 100kN/m ² を超える | 1.00 | 0.00 ~ 4.01 | 165.71 | 3mを超える | 0.00 ~ 2.40 | 4.16 | 21.05 | 100kN/m ² を超える | 1.00 | 10.61 ~ 76.89 | 165.71 | 3mを超える | 25.00 ~ 76.89 | 4.16 | 21.05 |
| | それ以外 | 1.00 | 4.01 ~ 11.80 | 100.00 | それ以外 | 2.40 ~ 11.80 | 3.00 | 15.16 | それ以外 | 1.00 | 5.00 ~ 10.61 | 100.00 | それ以外 | 5.00 ~ 25.00 | 3.00 | 15.16 |
| 28 | 100kN/m ² を超える | 1.00 | 0.00 ~ 3.98 | 165.05 | 3mを超える | 0.00 ~ 1.77 | 3.98 | 20.14 | 100kN/m ² を超える | 1.00 | 11.20 ~ 50.65 | 165.05 | 3mを超える | 25.00 ~ 50.65 | 3.98 | 20.14 |
| | それ以外 | 1.00 | 3.98 ~ 11.76 | 100.00 | それ以外 | 1.77 ~ 11.76 | 3.00 | 15.16 | それ以外 | 1.00 | 5.00 ~ 11.20 | 100.00 | それ以外 | 5.00 ~ 25.00 | 3.00 | 15.16 |
| 29 | 100kN/m ² を超える | 1.00 | 0.00 ~ 3.77 | 161.33 | 3mを超える | 0.00 ~ 0.81 | 3.50 | 17.67 | 100kN/m ² を超える | 1.00 | 11.50 ~ 42.16 | 161.33 | 3mを超える | 25.00 ~ 42.16 | 3.50 | 17.67 |
| | それ以外 | 1.00 | 3.77 ~ 11.56 | 100.00 | それ以外 | 0.81 ~ 11.56 | 3.00 | 15.16 | それ以外 | 1.00 | 5.00 ~ 11.50 | 100.00 | それ以外 | 5.00 ~ 25.00 | 3.00 | 15.16 |
| 30 | 100kN/m ² を超える | 1.00 | -2.10 ~ -2.10 | 161.31 | 3mを超える | -2.10 ~ -2.10 | 3.98 | 20.14 | 100kN/m ² を超える | 1.00 | 11.20 ~ 40.14 | 161.31 | 3mを超える | 25.00 ~ 40.14 | 3.98 | 20.14 |
| | それ以外 | 1.00 | -2.10 ~ 1.98 | 100.00 | それ以外 | -2.10 ~ 1.98 | 3.00 | 15.16 | それ以外 | 1.00 | 5.00 ~ 11.20 | 100.00 | それ以外 | 5.00 ~ 25.00 | 3.00 | 15.16 |

急傾斜地の崩壊区域調査

様式3-2 建築物に作用すると想定される衝撃に関する事項(3/3)

調査年度 平成28年度

| 急傾斜地の位置 | | 箇所番号 | | 箇所名 | | 所在地 | | | | | | | | | | |
|----------------|---------------------------|-----------|----------------|-------------------------------|---------------|------------------|-----------|-------------------------------|---------------------------|-----------|----------------|-------------------------------|---------------|----------------|-----------|-------------------------------|
| | | 139A0463 | | 桜木(2)-3 | | 岩手県釜石市桜木町二丁目 | | | | | | | | | | |
| 横断 測線 番号 | 急傾斜地の下端に隣接する土地 | | | | | | | | 急傾斜地内 | | | | | | | |
| | 土石等の移動の高さと力の大きさ | | | | 土石等の堆積高さとの大きさ | | | | 土石等の移動の高さと力の大きさ | | | | 土石等の堆積高さとの大きさ | | | |
| | 区分 | 高さ (m) | 下端からの距離 (m) | 力の大きさ (kN/m ²) | 区分 | 下端からの水平 距離(m) | 高さ (m) | 力の大きさ (kN/m ²) | 区分 | 高さ (m) | 上端からの比高 (m) | 力の大きさ (kN/m ²) | 区分 | 上端からの比高 (m) | 高さ (m) | 力の大きさ (kN/m ²) |
| 31 | 100kN/m ² を超える | 1.00 | -2.10 ~ -2.10 | 155.63 | 3mを超える | -2.10 ~ -2.10 | 3.41 | 17.25 | 100kN/m ² を超える | 1.00 | 11.09 ~ 32.05 | 155.63 | 3mを超える | 25.00 ~ 32.05 | 3.41 | 17.25 |
| | それ以外 | 1.00 | -2.10 ~ 0.22 | 100.00 | それ以外 | -2.10 ~ 0.22 | 3.00 | 15.16 | それ以外 | 1.00 | 5.00 ~ 11.09 | 100.00 | それ以外 | 5.00 ~ 25.00 | 3.00 | 15.16 |
| 32 | 100kN/m ² を超える | 1.00 | -1.60 ~ -1.60 | 156.52 | 3mを超える | -1.60 ~ -1.60 | 3.28 | 16.59 | 100kN/m ² を超える | 1.00 | 10.67 ~ 32.64 | 156.52 | 3mを超える | 25.00 ~ 32.64 | 3.28 | 16.59 |
| | それ以外 | 1.00 | -1.60 ~ 1.95 | 100.00 | それ以外 | -1.60 ~ 1.95 | 3.00 | 15.16 | それ以外 | 1.00 | 5.00 ~ 10.67 | 100.00 | それ以外 | 5.00 ~ 25.00 | 3.00 | 15.16 |
| 33 | 100kN/m ² を超える | 1.00 | -2.10 ~ -2.10 | 149.77 | 3mを超える | -2.10 ~ 0.36 | 3.44 | 17.40 | 100kN/m ² を超える | 1.00 | 11.92 ~ 30.07 | 149.77 | 3mを超える | 20.00 ~ 30.07 | 3.44 | 17.40 |
| | それ以外 | 1.00 | -2.10 ~ 2.90 | 100.00 | それ以外 | 0.36 ~ 2.90 | 3.00 | 15.16 | それ以外 | 1.00 | 5.00 ~ 11.92 | 100.00 | それ以外 | 5.00 ~ 20.00 | 3.00 | 15.16 |
| | 100kN/m ² を超える | | ~ | | 3mを超える | ~ | | | 100kN/m ² を超える | | ~ | | 3mを超える | ~ | | |
| | それ以外 | | ~ | | それ以外 | ~ | | | それ以外 | | ~ | | それ以外 | ~ | | |
| | 100kN/m ² を超える | | ~ | | 3mを超える | ~ | | | 100kN/m ² を超える | | ~ | | 3mを超える | ~ | | |
| | それ以外 | | ~ | | それ以外 | ~ | | | それ以外 | | ~ | | それ以外 | ~ | | |
| | 100kN/m ² を超える | | ~ | | 3mを超える | ~ | | | 100kN/m ² を超える | | ~ | | 3mを超える | ~ | | |
| | それ以外 | | ~ | | それ以外 | ~ | | | それ以外 | | ~ | | それ以外 | ~ | | |
| | 100kN/m ² を超える | | ~ | | 3mを超える | ~ | | | 100kN/m ² を超える | | ~ | | 3mを超える | ~ | | |
| | それ以外 | | ~ | | それ以外 | ~ | | | それ以外 | | ~ | | それ以外 | ~ | | |
| | 100kN/m ² を超える | | ~ | | 3mを超える | ~ | | | 100kN/m ² を超える | | ~ | | 3mを超える | ~ | | |
| | それ以外 | | ~ | | それ以外 | ~ | | | それ以外 | | ~ | | それ以外 | ~ | | |
| | 100kN/m ² を超える | | ~ | | 3mを超える | ~ | | | 100kN/m ² を超える | | ~ | | 3mを超える | ~ | | |
| | それ以外 | | ~ | | それ以外 | ~ | | | それ以外 | | ~ | | それ以外 | ~ | | |
| | 100kN/m ² を超える | | ~ | | 3mを超える | ~ | | | 100kN/m ² を超える | | ~ | | 3mを超える | ~ | | |
| | それ以外 | | ~ | | それ以外 | ~ | | | それ以外 | | ~ | | それ以外 | ~ | | |
| | 100kN/m ² を超える | | ~ | | 3mを超える | ~ | | | 100kN/m ² を超える | | ~ | | 3mを超える | ~ | | |
| | それ以外 | | ~ | | それ以外 | ~ | | | それ以外 | | ~ | | それ以外 | ~ | | |