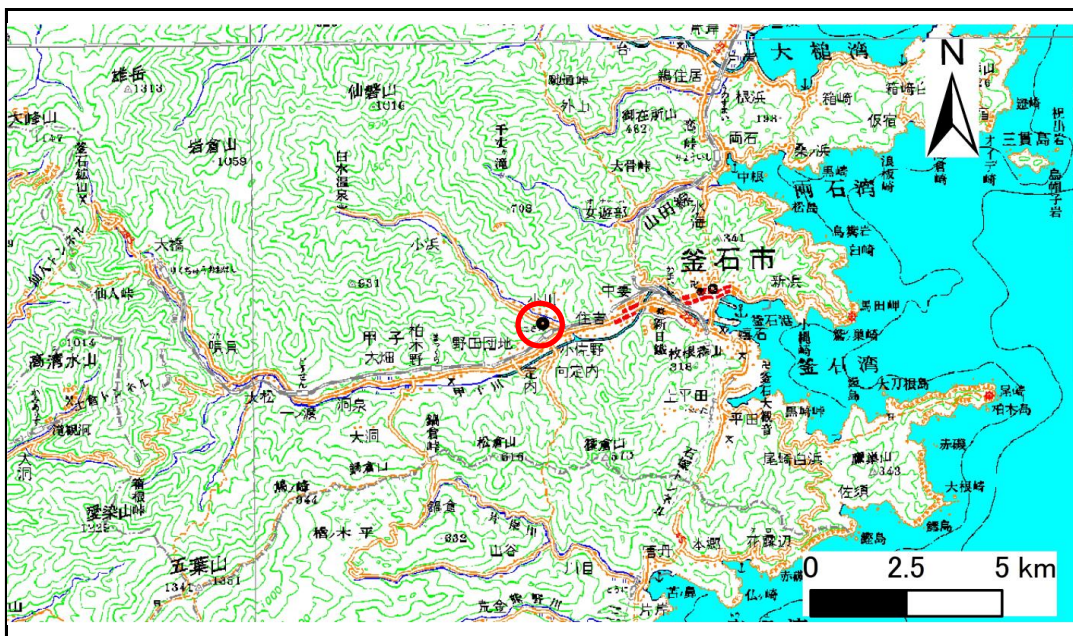


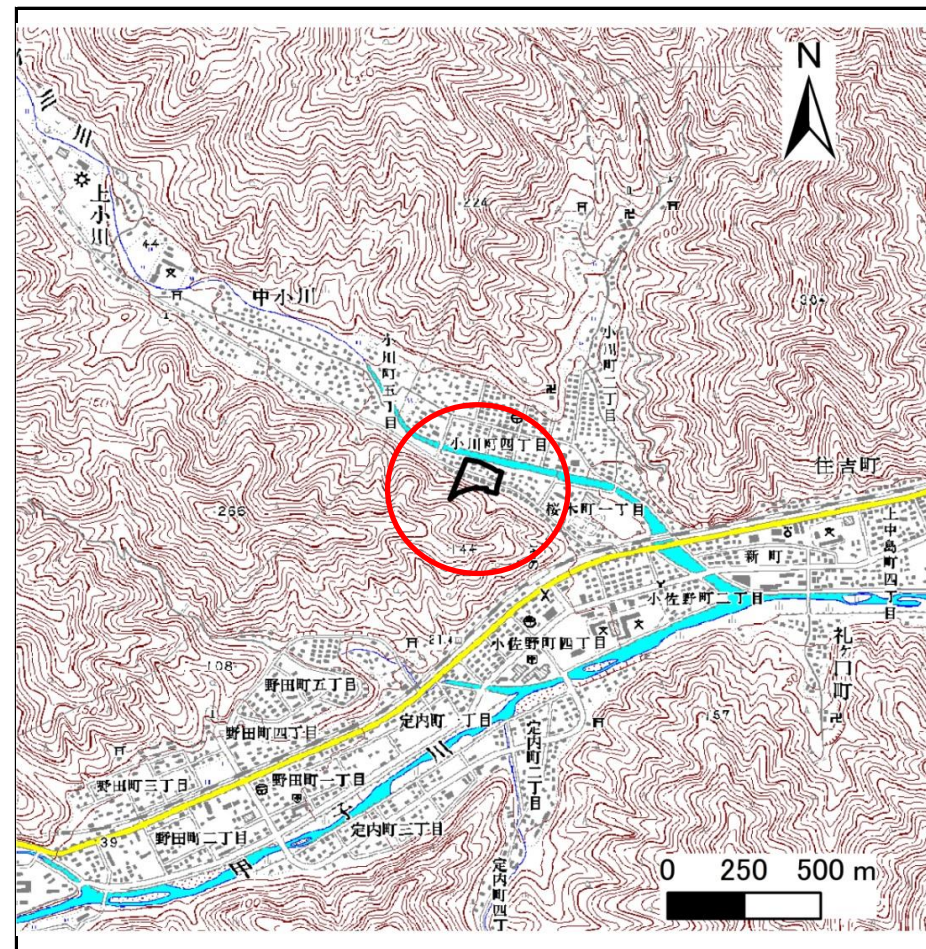
# 土砂災害防止に関する基礎調査(急傾斜地の崩壊)

表紙 位置、位置図

自然現象の種類	急傾斜地の崩壊
箇所番号	139A0462
箇所名	桜木(2)-2
所在地	岩手県釜石市桜木町二丁目
調査機関	沿岸広域振興局



位置図(S=1:200,000)



位置図(S=1:25,000)

# 急傾斜地の崩壊区域調書

様式3-1 危害のおそれのある土地、著しい危害のおそれのある土地の設定図

調査年度

平成28年度

急傾斜地の位置

箇所番号

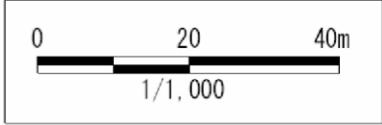
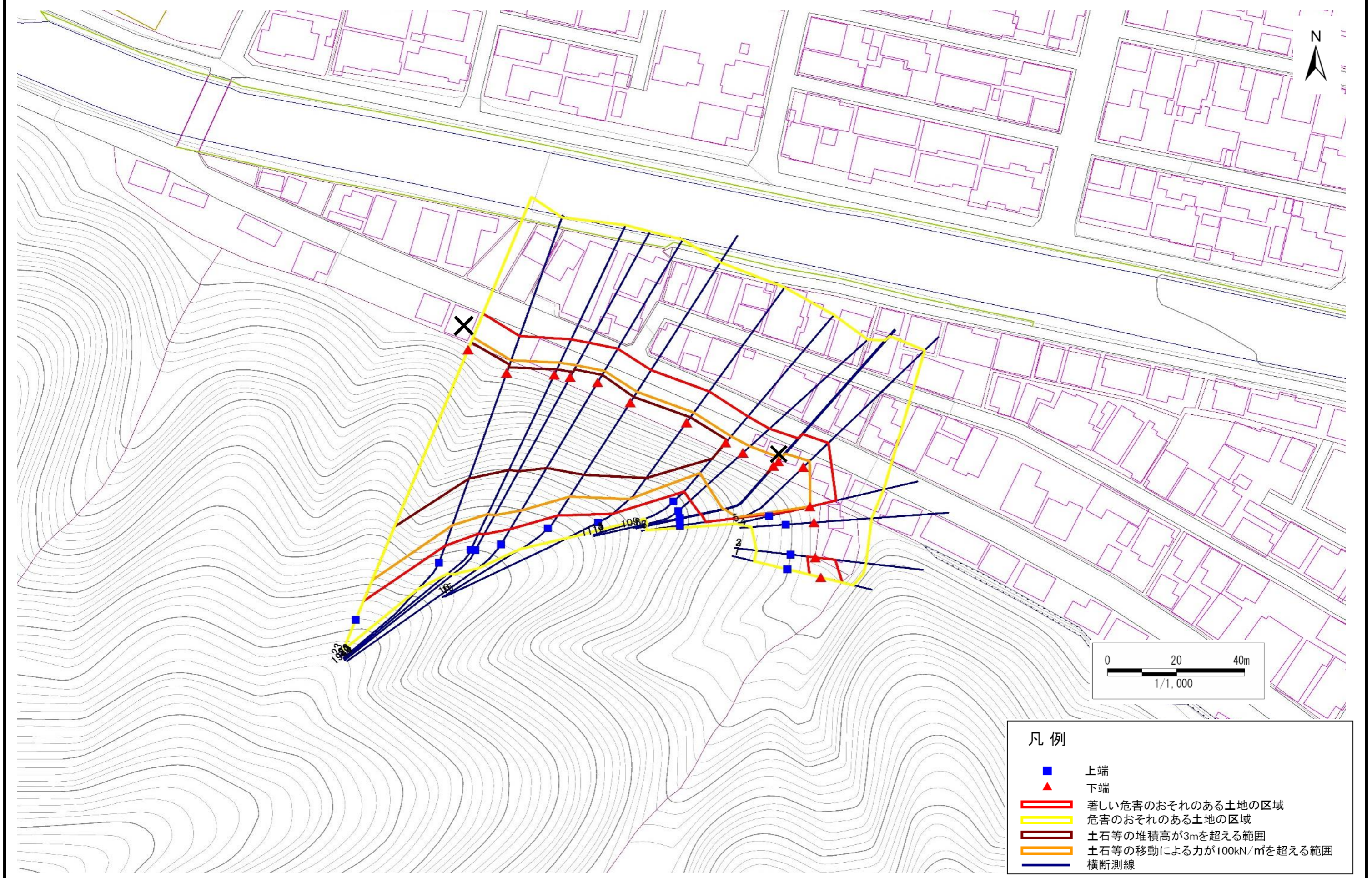
139A0462

箇所名

桜木(2)-2

所在地

岩手県釜石市桜木町二丁目



- 凡例
- 上端
  - ▲ 下端
  - 著しい危害のおそれのある土地の区域
  - 危害のおそれのある土地の区域
  - 土石等の堆積高が3mを超える範囲
  - 土石等の移動による力が100kN/m<sup>2</sup>を超える範囲
  - 横断測線

## 急傾斜地の崩壊区域調査

様式3-2 建築物に作用すると想定される衝撃に関する事項(1/2)

調査年度 平成28年度

急傾斜地の位置		箇所番号		139A0462		箇所名		桜木(2)-2		所在地		岩手県釜石市桜木町二丁目				
横断 測線 番号	急傾斜地の下端に隣接する土地								急傾斜地内							
	土石等の移動の高さと力の大きさ				土石等の堆積高さと力の大きさ				土石等の移動の高さと力の大きさ				土石等の堆積高さと力の大きさ			
	区分	高さ (m)	下端からの距離 (m)	力の大きさ (kN/m <sup>2</sup> )	区分	下端からの水平 距離(m)	高さ (m)	力の大きさ (kN/m <sup>2</sup> )	区分	高さ (m)	上端からの比高 (m)	力の大きさ (kN/m <sup>2</sup> )	区分	上端からの比高 (m)	高さ (m)	力の大きさ (kN/m <sup>2</sup> )
1	100kN/m <sup>2</sup> を超える	—	— ~ —	—	3mを超える	— ~ —	—	—	100kN/m <sup>2</sup> を超える	—	— ~ —	—	3mを超える	— ~ —	—	—
	それ以外	1.00	0.00 ~ 6.44	81.04	それ以外	0.00 ~ 0.00	1.76	8.89	それ以外	1.00	5.00 ~ 7.60	81.04	それ以外	5.00 ~ 7.60	1.76	8.89
2	100kN/m <sup>2</sup> を超える	—	— ~ —	—	3mを超える	— ~ —	—	—	100kN/m <sup>2</sup> を超える	—	— ~ —	—	3mを超える	— ~ —	—	—
	それ以外	1.00	0.00 ~ 5.79	72.47	それ以外	0.00 ~ 5.79	2.00	10.10	それ以外	1.00	5.00 ~ 7.40	72.47	それ以外	5.00 ~ 7.40	2.00	10.10
3	100kN/m <sup>2</sup> を超える	—	— ~ —	—	3mを超える	— ~ —	—	—	100kN/m <sup>2</sup> を超える	—	— ~ —	—	3mを超える	— ~ —	—	—
	それ以外	—	— ~ —	—	それ以外	— ~ —	—	—	それ以外	—	— ~ —	—	それ以外	— ~ —	—	—
4	100kN/m <sup>2</sup> を超える	—	— ~ —	—	3mを超える	— ~ —	—	—	100kN/m <sup>2</sup> を超える	—	— ~ —	—	3mを超える	— ~ —	—	—
	それ以外	—	— ~ —	—	それ以外	— ~ —	—	—	それ以外	—	— ~ —	—	それ以外	— ~ —	—	—
5	100kN/m <sup>2</sup> を超える	1.00	0.00 ~ 0.03	100.43	3mを超える	— ~ —	—	—	100kN/m <sup>2</sup> を超える	1.00	10.92 ~ 11.00	100.43	3mを超える	— ~ —	—	—
	それ以外	1.00	0.03 ~ 7.81	100.00	それ以外	0.00 ~ 7.81	1.89	9.56	それ以外	1.00	5.00 ~ 10.92	100.00	それ以外	5.00 ~ 11.00	1.89	9.56
6	100kN/m <sup>2</sup> を超える	1.00	0.00 ~ 2.58	140.46	3mを超える	— ~ —	—	—	100kN/m <sup>2</sup> を超える	1.00	10.99 ~ 27.77	140.46	3mを超える	— ~ —	—	—
	それ以外	1.00	2.58 ~ 10.36	100.00	それ以外	0.00 ~ 10.36	2.54	12.84	それ以外	1.00	5.00 ~ 10.99	100.00	それ以外	5.00 ~ 27.77	2.54	12.84
7	100kN/m <sup>2</sup> を超える	1.00	0.00 ~ 2.58	140.46	3mを超える	— ~ —	—	—	100kN/m <sup>2</sup> を超える	1.00	10.99 ~ 27.77	140.46	3mを超える	— ~ —	—	—
	それ以外	1.00	2.58 ~ 10.36	100.00	それ以外	0.00 ~ 10.36	2.86	14.45	それ以外	1.00	5.00 ~ 10.99	100.00	それ以外	5.00 ~ 27.77	2.86	14.45
8	100kN/m <sup>2</sup> を超える	1.00	0.00 ~ 3.11	149.64	3mを超える	0.00 ~ 0.13	3.07	15.51	100kN/m <sup>2</sup> を超える	1.00	10.53 ~ 27.60	149.64	3mを超える	25.00 ~ 27.60	3.07	15.51
	それ以外	1.00	3.11 ~ 10.90	100.00	それ以外	0.13 ~ 10.90	3.00	15.16	それ以外	1.00	5.00 ~ 10.53	100.00	それ以外	5.00 ~ 25.00	3.00	15.16
9	100kN/m <sup>2</sup> を超える	1.00	0.00 ~ 3.19	150.92	3mを超える	0.00 ~ 0.27	3.15	15.92	100kN/m <sup>2</sup> を超える	1.00	10.63 ~ 27.59	150.92	3mを超える	25.00 ~ 27.59	3.15	15.92
	それ以外	1.00	3.19 ~ 10.97	100.00	それ以外	0.27 ~ 10.97	3.00	15.16	それ以外	1.00	5.00 ~ 10.63	100.00	それ以外	5.00 ~ 25.00	3.00	15.16
10	100kN/m <sup>2</sup> を超える	1.00	0.00 ~ 3.19	150.92	3mを超える	— ~ —	—	—	100kN/m <sup>2</sup> を超える	1.00	10.63 ~ 27.59	150.92	3mを超える	— ~ —	—	—
	それ以外	1.00	3.19 ~ 10.97	100.00	それ以外	0.00 ~ 10.97	2.80	14.14	それ以外	1.00	5.00 ~ 10.63	100.00	それ以外	5.00 ~ 27.59	2.80	14.14
11	100kN/m <sup>2</sup> を超える	1.00	0.00 ~ 2.81	144.46	3mを超える	— ~ —	—	—	100kN/m <sup>2</sup> を超える	1.00	12.22 ~ 27.37	144.46	3mを超える	— ~ —	—	—
	それ以外	1.00	2.81 ~ 10.60	100.00	それ以外	0.00 ~ 10.60	2.71	13.71	それ以外	1.00	5.00 ~ 12.22	100.00	それ以外	5.00 ~ 27.37	2.71	13.71
12	100kN/m <sup>2</sup> を超える	1.00	0.00 ~ 2.81	144.46	3mを超える	— ~ —	—	—	100kN/m <sup>2</sup> を超える	1.00	12.22 ~ 27.37	144.46	3mを超える	— ~ —	—	—
	それ以外	1.00	2.81 ~ 10.60	100.00	それ以外	0.00 ~ 10.60	2.71	13.71	それ以外	1.00	5.00 ~ 12.22	100.00	それ以外	5.00 ~ 27.37	2.71	13.71
13	100kN/m <sup>2</sup> を超える	1.00	0.00 ~ 2.43	138.05	3mを超える	— ~ —	—	—	100kN/m <sup>2</sup> を超える	1.00	13.42 ~ 27.25	138.05	3mを超える	— ~ —	—	—
	それ以外	1.00	2.43 ~ 10.22	100.00	それ以外	0.00 ~ 10.22	2.82	14.23	それ以外	1.00	5.00 ~ 13.42	100.00	それ以外	5.00 ~ 27.25	2.82	14.23
14	100kN/m <sup>2</sup> を超える	1.00	0.00 ~ 2.43	138.05	3mを超える	0.00 ~ 0.88	3.61	18.27	100kN/m <sup>2</sup> を超える	1.00	13.42 ~ 27.25	138.05	3mを超える	20.00 ~ 27.25	3.61	18.27
	それ以外	1.00	2.43 ~ 10.22	100.00	それ以外	0.88 ~ 10.22	3.00	15.16	それ以外	1.00	5.00 ~ 13.42	100.00	それ以外	5.00 ~ 20.00	3.00	15.16
15	100kN/m <sup>2</sup> を超える	1.00	0.00 ~ 3.67	159.54	3mを超える	0.00 ~ 1.90	4.11	20.77	100kN/m <sup>2</sup> を超える	1.00	11.80 ~ 40.98	159.54	3mを超える	20.00 ~ 40.98	4.11	20.77
	それ以外	1.00	3.67 ~ 11.46	100.00	それ以外	1.90 ~ 11.46	3.00	15.16	それ以外	1.00	5.00 ~ 11.80	100.00	それ以外	5.00 ~ 20.00	3.00	15.16

## 急傾斜地の崩壊区域調書

様式3-2 建築物に作用すると想定される衝撃に関する事項(2/2)

調査年度 平成28年度

急傾斜地の位置		箇所番号		箇所名		所在地										
		139A0462		桜木(2)-2		岩手県釜石市桜木町二丁目										
横断 測線 番号	急傾斜地の下端に隣接する土地								急傾斜地内							
	土石等の移動の高さと力の大きさ				土石等の堆積高さとの大きさ				土石等の移動の高さと力の大きさ				土石等の堆積高さとの大きさ			
	区分	高さ (m)	下端からの距離 (m)	力の大きさ (kN/m <sup>2</sup> )	区分	下端からの水平 距離(m)	高さ (m)	力の大きさ (kN/m <sup>2</sup> )	区分	高さ (m)	上端からの比高 (m)	力の大きさ (kN/m <sup>2</sup> )	区分	上端からの比高 (m)	高さ (m)	力の大きさ (kN/m <sup>2</sup> )
16	100kN/m <sup>2</sup> を超える	1.00	0.00 ~ 3.77	161.28	3mを超える	0.00 ~ 1.93	4.14	20.93	100kN/m <sup>2</sup> を超える	1.00	11.98 ~ 46.84	161.28	3mを超える	20.00 ~ 46.84	4.14	20.93
	それ以外	1.00	3.77 ~ 11.56	100.00	それ以外	1.93 ~ 11.56	3.00	15.16	それ以外	1.00	5.00 ~ 11.98	100.00	それ以外	5.00 ~ 20.00	3.00	15.16
17	100kN/m <sup>2</sup> を超える	1.00	0.00 ~ 4.01	165.66	3mを超える	0.00 ~ 2.64	4.38	22.13	100kN/m <sup>2</sup> を超える	1.00	11.13 ~ 53.05	165.66	3mを超える	25.00 ~ 53.05	4.38	22.13
	それ以外	1.00	4.01 ~ 11.80	100.00	それ以外	2.64 ~ 11.80	3.00	15.16	それ以外	1.00	5.00 ~ 11.13	100.00	それ以外	5.00 ~ 25.00	3.00	15.16
18	100kN/m <sup>2</sup> を超える	1.00	0.00 ~ 4.03	166.05	3mを超える	0.00 ~ 2.62	4.36	22.03	100kN/m <sup>2</sup> を超える	1.00	11.07 ~ 54.97	166.05	3mを超える	25.00 ~ 54.97	4.36	22.03
	それ以外	1.00	4.03 ~ 11.82	100.00	それ以外	2.62 ~ 11.82	3.00	15.16	それ以外	1.00	5.00 ~ 11.07	100.00	それ以外	5.00 ~ 25.00	3.00	15.16
19	100kN/m <sup>2</sup> を超える	1.00	0.00 ~ 4.03	166.05	3mを超える	0.00 ~ 1.73	3.95	19.95	100kN/m <sup>2</sup> を超える	1.00	11.07 ~ 54.97	166.05	3mを超える	25.00 ~ 54.97	3.95	19.95
	それ以外	1.00	4.03 ~ 11.82	100.00	それ以外	1.73 ~ 11.82	3.00	15.16	それ以外	1.00	5.00 ~ 11.07	100.00	それ以外	5.00 ~ 25.00	3.00	15.16
20	100kN/m <sup>2</sup> を超える	1.00	0.00 ~ 4.03	165.94	3mを超える	0.00 ~ 1.75	3.97	20.07	100kN/m <sup>2</sup> を超える	1.00	11.15 ~ 54.88	165.94	3mを超える	25.00 ~ 54.88	3.97	20.07
	それ以外	1.00	4.03 ~ 11.81	100.00	それ以外	1.75 ~ 11.81	3.00	15.16	それ以外	1.00	5.00 ~ 11.15	100.00	それ以外	5.00 ~ 25.00	3.00	15.16
21	100kN/m <sup>2</sup> を超える	1.00	0.00 ~ 4.05	166.26	3mを超える	0.00 ~ 1.73	3.95	19.95	100kN/m <sup>2</sup> を超える	1.00	11.07 ~ 56.44	166.26	3mを超える	25.00 ~ 56.44	3.95	19.95
	それ以外	1.00	4.05 ~ 11.83	100.00	それ以外	1.73 ~ 11.83	3.00	15.16	それ以外	1.00	5.00 ~ 11.07	100.00	それ以外	5.00 ~ 25.00	3.00	15.16
22	100kN/m <sup>2</sup> を超える	1.00	0.00 ~ 4.05	166.26	3mを超える	0.00 ~ 2.62	4.36	22.03	100kN/m <sup>2</sup> を超える	1.00	11.07 ~ 56.44	166.26	3mを超える	25.00 ~ 56.44	4.36	22.03
	それ以外	1.00	4.05 ~ 11.83	100.00	それ以外	2.62 ~ 11.83	3.00	15.16	それ以外	1.00	5.00 ~ 11.07	100.00	それ以外	5.00 ~ 25.00	3.00	15.16
23	100kN/m <sup>2</sup> を超える	1.00	0.00 ~ 3.99	165.17	3mを超える	0.00 ~ 2.38	4.14	20.95	100kN/m <sup>2</sup> を超える	1.00	10.59 ~ 72.60	165.17	3mを超える	25.00 ~ 72.60	4.14	20.95
	それ以外	1.00	3.99 ~ 11.77	100.00	それ以外	2.38 ~ 11.77	3.00	15.16	それ以外	1.00	5.00 ~ 10.59	100.00	それ以外	5.00 ~ 25.00	3.00	15.16
	100kN/m <sup>2</sup> を超える		~		3mを超える	~			100kN/m <sup>2</sup> を超える		~		3mを超える	~		
	それ以外		~		それ以外	~			それ以外		~		それ以外	~		
	100kN/m <sup>2</sup> を超える		~		3mを超える	~			100kN/m <sup>2</sup> を超える		~		3mを超える	~		
	それ以外		~		それ以外	~			それ以外		~		それ以外	~		
	100kN/m <sup>2</sup> を超える		~		3mを超える	~			100kN/m <sup>2</sup> を超える		~		3mを超える	~		
	それ以外		~		それ以外	~			それ以外		~		それ以外	~		
	100kN/m <sup>2</sup> を超える		~		3mを超える	~			100kN/m <sup>2</sup> を超える		~		3mを超える	~		
	それ以外		~		それ以外	~			それ以外		~		それ以外	~		
	100kN/m <sup>2</sup> を超える		~		3mを超える	~			100kN/m <sup>2</sup> を超える		~		3mを超える	~		
	それ以外		~		それ以外	~			それ以外		~		それ以外	~		