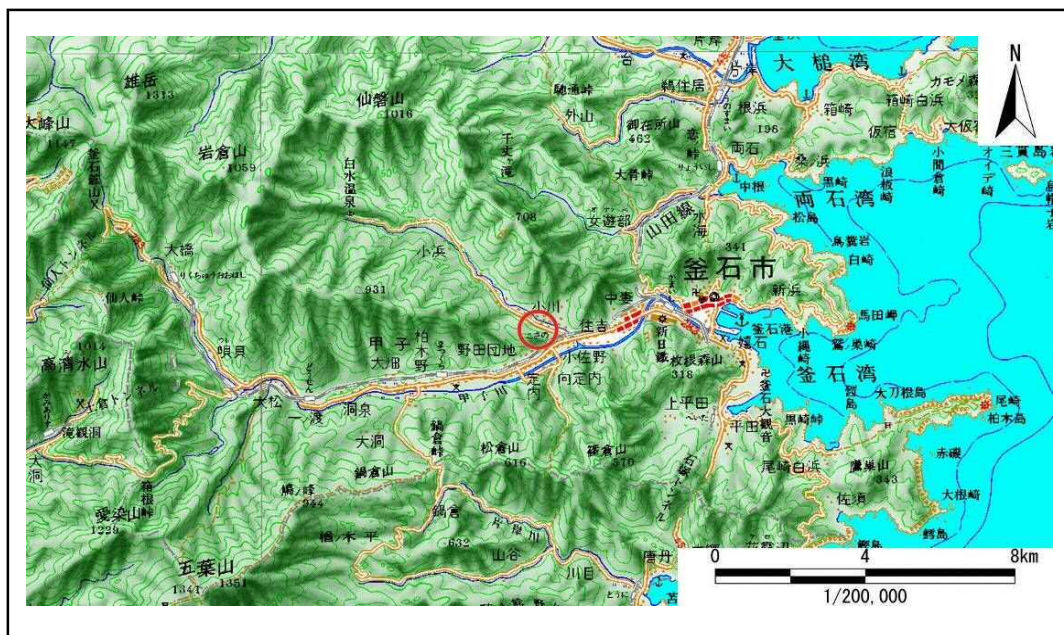


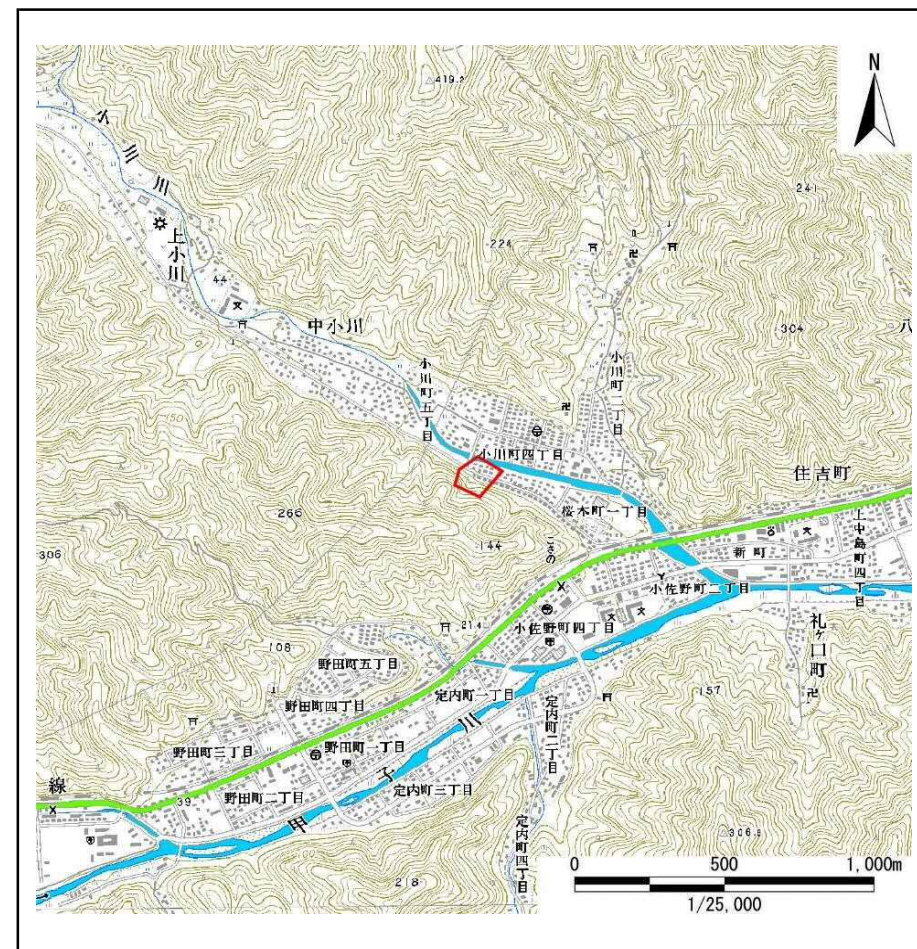
土砂災害防止に関する基礎調査(急傾斜地の崩壊)

表紙 概況、位置図

自然現象の種類	急傾斜地の崩壊
箇所番号	139A0461
箇所名	桜木(2)-1
所在地	釜石市桜木町二丁目
調査機関	釜石地方振興局



位置図(S=1:200,000)



概況図(S=1:25,000)

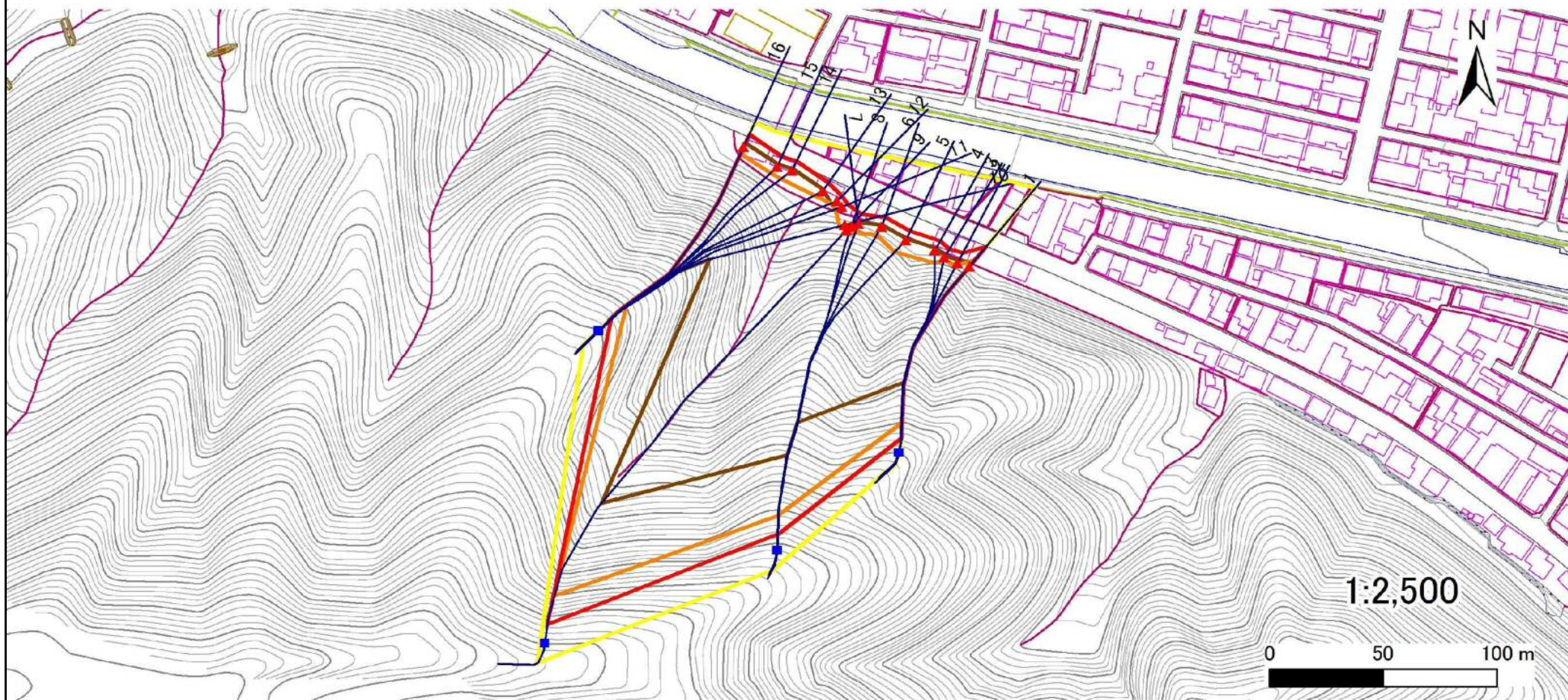
急傾斜地の崩壊区域調査

様式3-1 危害のおそれのある土地、著しい危害のおそれのある土地の設定図

調査年度

平成20年度

急傾斜地の位置 | 箇所番号 | 139A0461 | 箇所名 | 桜木(2)-1 | 所在地 | 釜石市桜木町二丁目



凡例

■ 上端
▲ 下端

— 横断測線

— 危害のおそれのある土地の区域
— 著しい危害のおそれのある土地の区域

— 土石等の移動による力が100kN/m²を超える範囲
— 土石等の堆積高が3mを超える範囲

急傾斜地の崩壊区域調査

様式3-2 建築物に作用すると想定される衝撃に関する事項(1/2)

														調査年度	平成20年度		
急傾斜地の位置		箇所番号			箇所名			所在地									
		139A0461			桜木(2)-1			釜石市桜木町二丁目									
横断 測線 番号	急傾斜地の下端に隣接する土地								急傾斜地内								
	土石等の移動の高さと力の大きさ				土石等の堆積高さとの大きさ				土石等の移動の高さと力の大きさ				土石等の堆積高さとの大きさ				
	区分	高さ (m)	下端からの距離 (m)	力の大きさ (kN/m ²)	区分	下端からの水平 距離(m)	高さ (m)	力の大きさ (kN/m ²)	区分	高さ (m)	上端からの比高 (m)	力の大きさ (kN/m ²)	区分	上端からの比高 (m)	高さ (m)	力の大きさ (kN/m ²)	
1	100kN/m ² を超える	1.00	0.00 ~ 3.91	163.82	3mを超える	0.00 ~ 2.31	4.09	20.68	100kN/m ² を超える	1.00	10.54 ~ 74.34	163.82	3mを超える	25.00 ~ 74.34	4.09	20.68	
	それ以外	1.00	3.91 ~ 11.70	100.00	それ以外	2.31 ~ 11.70	3.00	15.16	それ以外	1.00	5.00 ~ 10.54	100.00	それ以外	5.00 ~ 25.00	3.00	15.16	
2	100kN/m ² を超える	1.00	-1.22 ~ -1.22	164.45	3mを超える	-1.22 ~ 1.46	4.11	20.80	100kN/m ² を超える	1.00	10.56 ~ 73.24	164.45	3mを超える	25.00 ~ 73.24	4.11	20.80	
	それ以外	1.00	-1.22 ~ 5.27	100.00	それ以外	1.46 ~ 5.27	3.00	15.16	それ以外	1.00	5.00 ~ 10.56	100.00	それ以外	5.00 ~ 25.00	3.00	15.16	
3	100kN/m ² を超える	1.00	-1.22 ~ -1.22	164.18	3mを超える	-1.22 ~ 1.00	4.10	20.75	100kN/m ² を超える	1.00	10.55 ~ 73.12	164.18	3mを超える	25.00 ~ 73.12	4.10	20.75	
	それ以外	1.00	-1.22 ~ 4.46	100.00	それ以外	1.00 ~ 4.46	3.00	15.16	それ以外	1.00	5.00 ~ 10.55	100.00	それ以外	5.00 ~ 25.00	3.00	15.16	
4	100kN/m ² を超える	1.00	-5.73 ~ -5.73	162.72	3mを超える	-5.73 ~ 1.20	4.06	20.51	100kN/m ² を超える	1.00	10.53 ~ 69.63	162.72	3mを超える	25.00 ~ 69.63	4.06	20.51	
	それ以外	1.00	-5.73 ~ 4.90	100.00	それ以外	1.20 ~ 4.90	3.00	15.16	それ以外	1.00	5.00 ~ 10.53	100.00	それ以外	5.00 ~ 25.00	3.00	15.16	
5	100kN/m ² を超える	1.00	-7.17 ~ -7.17	151.06	3mを超える	-7.17 ~ 0.85	3.81	19.26	100kN/m ² を超える	1.00	10.91 ~ 101.30	151.06	3mを超える	40.00 ~ 101.30	3.81	19.26	
	それ以外	1.00	-7.17 ~ 4.70	100.00	それ以外	0.85 ~ 4.70	3.00	15.16	それ以外	1.00	5.00 ~ 10.91	100.00	それ以外	5.00 ~ 40.00	3.00	15.16	
6	100kN/m ² を超える	1.00	-4.35 ~ -4.35	151.52	3mを超える	-4.35 ~ 0.86	3.82	19.30	100kN/m ² を超える	1.00	10.88 ~ 103.12	151.52	3mを超える	40.00 ~ 103.12	3.82	19.30	
	それ以外	1.00	-4.35 ~ 4.70	100.00	それ以外	0.86 ~ 4.70	3.00	15.16	それ以外	1.00	5.00 ~ 10.88	100.00	それ以外	5.00 ~ 40.00	3.00	15.16	
7	100kN/m ² を超える	1.00	-4.28 ~ -4.28	153.12	3mを超える	-4.28 ~ 0.61	3.84	19.43	100kN/m ² を超える	1.00	10.80 ~ 102.98	153.12	3mを超える	30.00 ~ 102.98	3.84	19.43	
	それ以外	1.00	-4.28 ~ 4.21	100.00	それ以外	0.61 ~ 4.21	3.00	15.16	それ以外	1.00	5.00 ~ 10.80	100.00	それ以外	5.00 ~ 30.00	3.00	15.16	
8	100kN/m ² を超える	1.00	-3.09 ~ -3.09	153.22	3mを超える	-3.09 ~ 0.74	3.85	19.44	100kN/m ² を超える	1.00	10.79 ~ 102.56	153.22	3mを超える	30.00 ~ 102.56	3.85	19.44	
	それ以外	1.00	-3.09 ~ 4.44	100.00	それ以外	0.74 ~ 4.44	3.00	15.16	それ以外	1.00	5.00 ~ 10.79	100.00	それ以外	5.00 ~ 30.00	3.00	15.16	
9	100kN/m ² を超える	1.00	0.00 ~ 2.09	132.30	3mを超える	0.00 ~ 1.48	3.57	18.03	100kN/m ² を超える	1.00	12.69 ~ 135.22	132.30	3mを超える	40.00 ~ 135.22	3.57	18.03	
	それ以外	1.00	2.09 ~ 9.87	100.00	それ以外	1.48 ~ 9.87	3.00	15.16	それ以外	1.00	5.00 ~ 12.69	100.00	それ以外	5.00 ~ 40.00	3.00	15.16	
10	100kN/m ² を超える	1.00	-2.50 ~ -2.50	151.39	3mを超える	-2.50 ~ -2.50	3.82	19.29	100kN/m ² を超える	1.00	10.88 ~ 79.90	151.39	3mを超える	40.00 ~ 79.90	3.82	19.29	
	それ以外	1.00	-2.50 ~ 3.02	100.00	それ以外	-2.50 ~ 3.02	3.00	15.16	それ以外	1.00	5.00 ~ 10.88	100.00	それ以外	5.00 ~ 40.00	3.00	15.16	
11	100kN/m ² を超える	1.00	-2.89 ~ -2.89	152.86	3mを超える	-2.89 ~ -2.89	3.84	19.41	100kN/m ² を超える	1.00	10.81 ~ 81.82	152.86	3mを超える	30.00 ~ 81.82	3.84	19.41	
	それ以外	1.00	-2.89 ~ 3.04	100.00	それ以外	-2.89 ~ 3.04	3.00	15.16	それ以外	1.00	5.00 ~ 10.81	100.00	それ以外	5.00 ~ 30.00	3.00	15.16	
12	100kN/m ² を超える	1.00	-2.89 ~ -2.89	153.25	3mを超える	-2.89 ~ -2.89	3.85	19.45	100kN/m ² を超える	1.00	10.79 ~ 81.76	153.25	3mを超える	30.00 ~ 81.76	3.85	19.45	
	それ以外	1.00	-2.89 ~ 3.05	100.00	それ以外	-2.89 ~ 3.05	3.00	15.16	それ以外	1.00	5.00 ~ 10.79	100.00	それ以外	5.00 ~ 30.00	3.00	15.16	
13	100kN/m ² を超える	1.00	-3.94 ~ -3.94	156.10	3mを超える	-3.94 ~ 0.94	3.90	19.71	100kN/m ² を超える	1.00	10.66 ~ 80.86	156.10	3mを超える	30.00 ~ 80.86	3.90	19.71	
	それ以外	1.00	-3.94 ~ 4.69	100.00	それ以外	0.94 ~ 4.69	3.00	15.16	それ以外	1.00	5.00 ~ 10.66	100.00	それ以外	5.00 ~ 30.00	3.00	15.16	
14	100kN/m ² を超える	1.00	-5.85 ~ -5.85	159.77	3mを超える	-5.85 ~ 1.12	3.98	20.10	100kN/m ² を超える	1.00	10.56 ~ 79.07	159.77	3mを超える	25.00 ~ 79.07	3.98	20.10	
	それ以外	1.00	-5.85 ~ 4.89	100.00	それ以外	1.12 ~ 4.89	3.00	15.16	それ以外	1.00	5.00 ~ 10.56	100.00	それ以外	5.00 ~ 25.00	3.00	15.16	
15	100kN/m ² を超える	1.00	-4.16 ~ -4.16	161.69	3mを超える	-4.16 ~ 1.19	4.02	20.34	100kN/m ² を超える	1.00	10.53 ~ 80.14	161.69	3mを超える	25.00 ~ 80.14	4.02	20.34	
	それ以外	1.00	-4.16 ~ 4.92	100.00	それ以外	1.19 ~ 4.92	3.00	15.16	それ以外	1.00	5.00 ~ 10.53	100.00	それ以外	5.00 ~ 25.00	3.00	15.16	

急傾斜地の崩壊区域調書

様式3-2 建築物に作用すると想定される衝撃に関する事項(2/2)

調査年度

平成20年度

急傾斜地の位置		箇所番号			箇所名				所在地							
		139A0461			桜木(2)-1				釜石市桜木町二丁目							
横断 測線 番号	急傾斜地の下端に隣接する土地								急傾斜地内							
	土石等の移動の高さと力の大きさ				土石等の堆積高さとの大きさ				土石等の移動の高さと力の大きさ				土石等の堆積高さとの大きさ			
	区分	高さ (m)	下端からの距離 (m)	力の大きさ (kN/m ²)	区分	下端からの水平 距離(m)	高さ (m)	力の大きさ (kN/m ²)	区分	高さ (m)	上端からの比高 (m)	力の大きさ (kN/m ²)	区分	上端からの比高 (m)	高さ (m)	力の大きさ (kN/m ²)
16	100kN/m ² を超える	1.00	-3.20 ~ -3.20	162.11	3mを超える	-3.20 ~ 1.97	4.04	20.40	100kN/m ² を超える	1.00	10.53 ~ 80.08	162.11	3mを超える	25.00 ~ 80.08	4.04	20.40
	それ以外	1.00	-3.20 ~ 6.30	100.00	それ以外	1.97 ~ 6.30	3.00	15.16	それ以外	1.00	5.00 ~ 10.53	100.00	それ以外	5.00 ~ 25.00	3.00	15.16
	100kN/m ² を超える		~		3mを超える	~			100kN/m ² を超える		~		3mを超える	~		
	それ以外		~		それ以外	~			それ以外		~		それ以外	~		
	100kN/m ² を超える		~		3mを超える	~			100kN/m ² を超える		~		3mを超える	~		
	それ以外		~		それ以外	~			それ以外		~		それ以外	~		
	100kN/m ² を超える		~		3mを超える	~			100kN/m ² を超える		~		3mを超える	~		
	それ以外		~		それ以外	~			それ以外		~		それ以外	~		
	100kN/m ² を超える		~		3mを超える	~			100kN/m ² を超える		~		3mを超える	~		
	それ以外		~		それ以外	~			それ以外		~		それ以外	~		
	100kN/m ² を超える		~		3mを超える	~			100kN/m ² を超える		~		3mを超える	~		
	それ以外		~		それ以外	~			それ以外		~		それ以外	~		
	100kN/m ² を超える		~		3mを超える	~			100kN/m ² を超える		~		3mを超える	~		
	それ以外		~		それ以外	~			それ以外		~		それ以外	~		
	100kN/m ² を超える		~		3mを超える	~			100kN/m ² を超える		~		3mを超える	~		
	それ以外		~		それ以外	~			それ以外		~		それ以外	~		
	100kN/m ² を超える		~		3mを超える	~			100kN/m ² を超える		~		3mを超える	~		
	それ以外		~		それ以外	~			それ以外		~		それ以外	~		
	100kN/m ² を超える		~		3mを超える	~			100kN/m ² を超える		~		3mを超える	~		
	それ以外		~		それ以外	~			それ以外		~		それ以外	~		