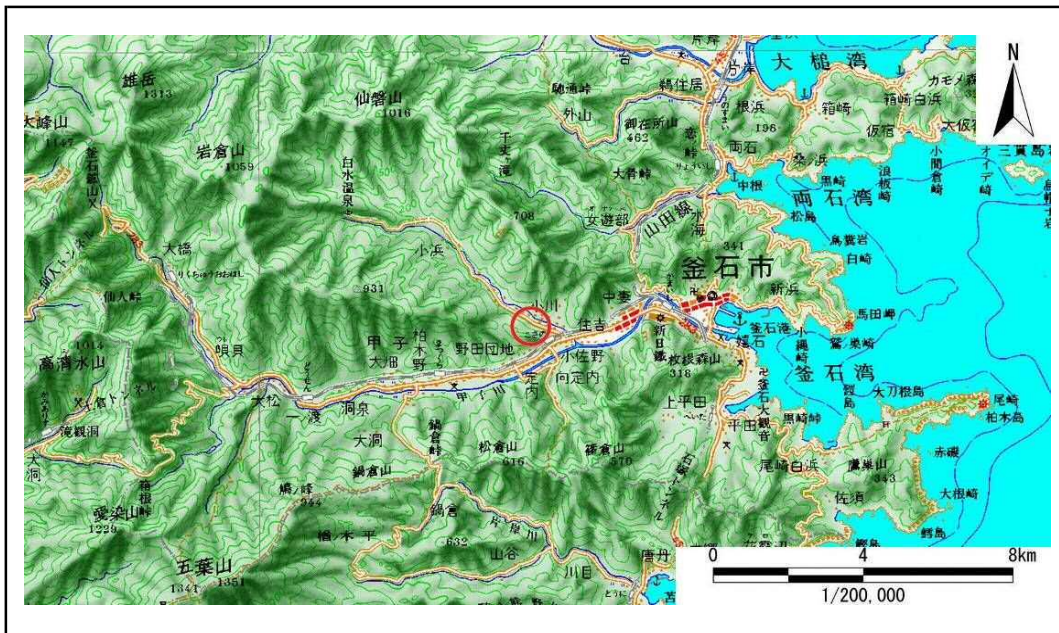


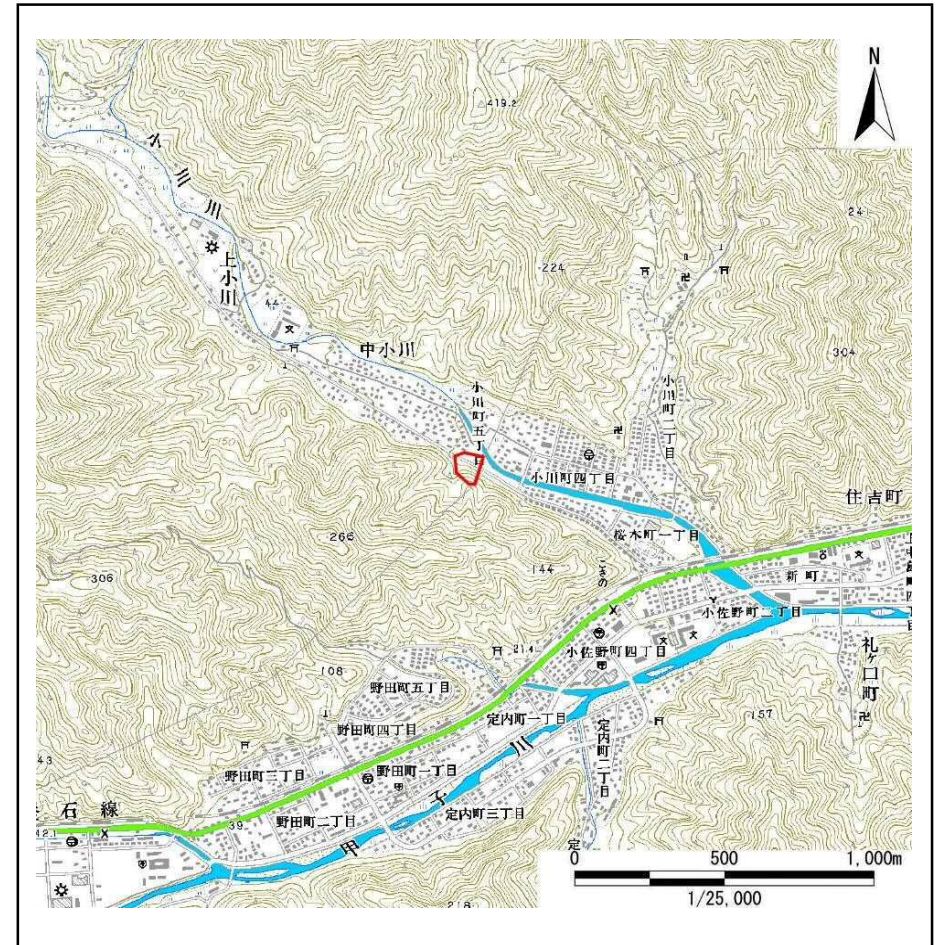
# 土砂災害防止に関する基礎調査(急傾斜地の崩壊)

表紙 概況、位置図

自然現象の種類	急傾斜地の崩壊
箇所番号	139A0460
箇所名	桜木(1)-3
所在地	釜石市甲子町第14地割
調査機関	釜石地方振興局



位置図(S=1:200,000)



概況図(S=1:25,000)

# 急傾斜地の崩壊区域調査

様式3-1 危害のおそれのある土地、著しい危害のおそれのある土地の設定図

調査年度

平成20年度

急傾斜地の位置

箇所番号

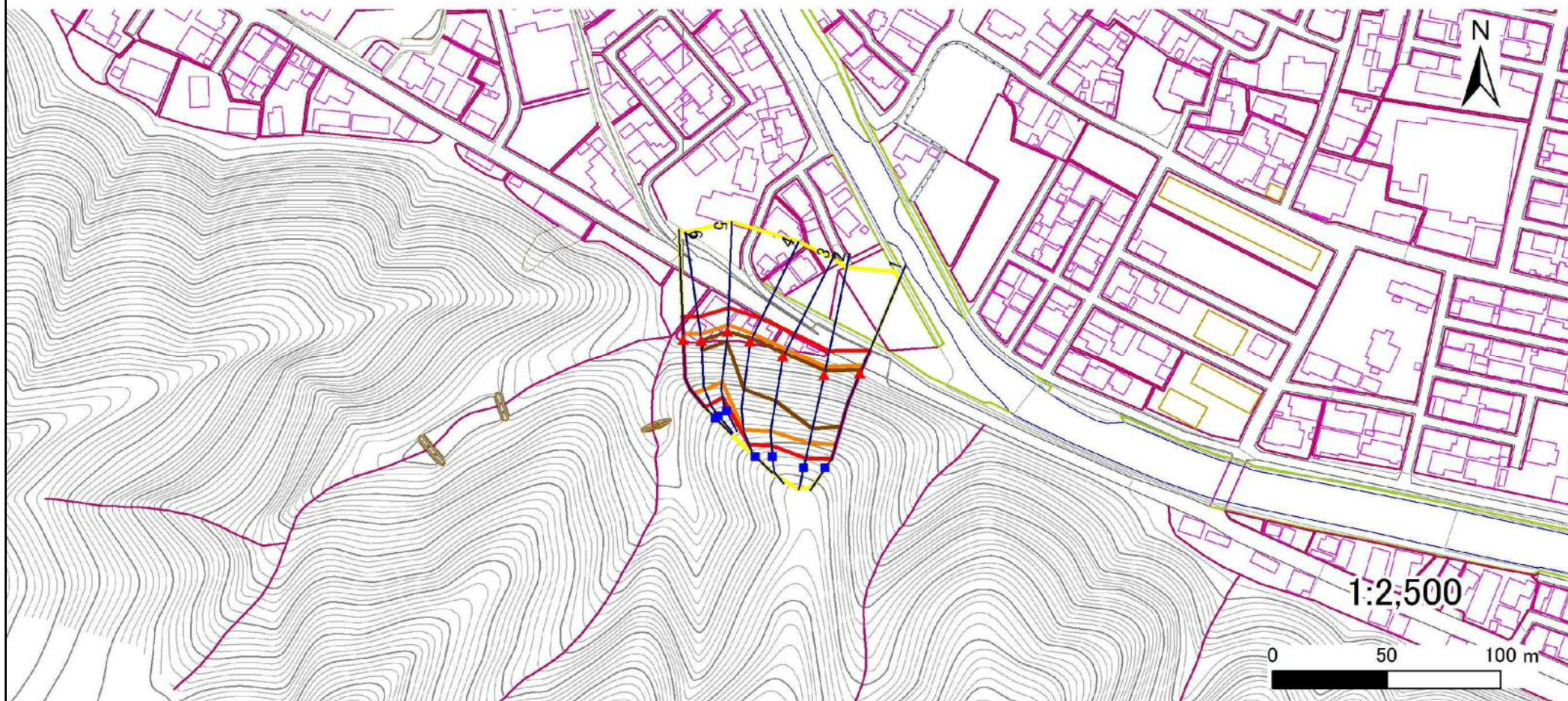
139A0460

箇所名

桜木(1)-3

所在地

釜石市甲子町第14地割



凡例

■ 上端  
▲ 下端

— 横断測線

▭ 危害のおそれのある土地の区域  
▭ 著しい危害のおそれのある土地の区域

▭ 土石等の移動による力が $100\text{kN/m}^2$ を超える範囲  
▭ 土石等の堆積高が $3\text{m}$ を超える範囲

## 急傾斜地の崩壊区域調査

様式3-2 建築物に作用すると想定される衝撃に関する事項(1/1)

調査年度	平成20年度
------	--------

急傾斜地の位置		箇所番号			箇所名				所在地							
		139A0460			桜木(1)-3				釜石市甲子町第14地割							
横断 測線 番号	急傾斜地の下端に隣接する土地								急傾斜地内							
	土石等の移動の高さと力の大きさ				土石等の堆積高さとの大きさ				土石等の移動の高さと力の大きさ				土石等の堆積高さとの大きさ			
	区分	高さ (m)	下端からの距離 (m)	力の大きさ (kN/m <sup>2</sup> )	区分	下端からの水平 距離(m)	高さ (m)	力の大きさ (kN/m <sup>2</sup> )	区分	高さ (m)	上端からの比高 (m)	力の大きさ (kN/m <sup>2</sup> )	区分	上端からの比高 (m)	高さ (m)	力の大きさ (kN/m <sup>2</sup> )
1	100kN/m <sup>2</sup> を超える	1.00	0.00 ~ 3.84	162.45	3mを超える	0.00 ~ 1.86	4.06	20.54	100kN/m <sup>2</sup> を超える	1.00	11.57 ~ 45.40	162.45	3mを超える	20.00 ~ 45.40	4.06	20.54
	それ以外	1.00	3.84 ~ 11.62	100.00	それ以外	1.86 ~ 11.62	3.00	15.16	それ以外	1.00	5.00 ~ 11.57	100.00	それ以外	5.00 ~ 20.00	3.00	15.16
2	100kN/m <sup>2</sup> を超える	1.00	0.00 ~ 3.63	158.78	3mを超える	0.00 ~ 2.02	4.23	21.37	100kN/m <sup>2</sup> を超える	1.00	12.55 ~ 47.13	158.78	3mを超える	20.00 ~ 47.13	4.23	21.37
	それ以外	1.00	3.63 ~ 11.42	100.00	それ以外	2.02 ~ 11.42	3.00	15.16	それ以外	1.00	5.00 ~ 12.55	100.00	それ以外	5.00 ~ 20.00	3.00	15.16
3	100kN/m <sup>2</sup> を超える	1.00	0.00 ~ 3.85	162.76	3mを超える	0.00 ~ 1.83	4.04	20.41	100kN/m <sup>2</sup> を超える	1.00	11.44 ~ 45.03	162.76	3mを超える	25.00 ~ 45.03	4.04	20.41
	それ以外	1.00	3.85 ~ 11.64	100.00	それ以外	1.83 ~ 11.64	3.00	15.16	それ以外	1.00	5.00 ~ 11.44	100.00	それ以外	5.00 ~ 25.00	3.00	15.16
4	100kN/m <sup>2</sup> を超える	1.00	0.00 ~ 3.66	159.21	3mを超える	0.00 ~ 1.36	3.67	18.54	100kN/m <sup>2</sup> を超える	1.00	10.53 ~ 42.29	159.21	3mを超える	25.00 ~ 42.29	3.67	18.54
	それ以外	1.00	3.66 ~ 11.44	100.00	それ以外	1.36 ~ 11.44	3.00	15.16	それ以外	1.00	5.00 ~ 10.53	100.00	それ以外	5.00 ~ 25.00	3.00	15.16
5	100kN/m <sup>2</sup> を超える	1.00	0.00 ~ 3.11	149.62	3mを超える	0.00 ~ 0.07	3.04	15.35	100kN/m <sup>2</sup> を超える	1.00	10.53 ~ 28.29	149.62	3mを超える	25.00 ~ 28.29	3.04	15.35
	それ以外	1.00	3.11 ~ 10.90	100.00	それ以外	0.07 ~ 10.90	3.00	15.16	それ以外	1.00	5.00 ~ 10.53	100.00	それ以外	5.00 ~ 25.00	3.00	15.16
6	100kN/m <sup>2</sup> を超える	1.00	0.00 ~ 3.16	150.43	3mを超える	0.00 ~ 0.12	3.07	15.50	100kN/m <sup>2</sup> を超える	1.00	10.53 ~ 28.29	150.43	3mを超える	25.00 ~ 28.29	3.07	15.50
	それ以外	1.00	3.16 ~ 10.94	100.00	それ以外	0.12 ~ 10.94	3.00	15.16	それ以外	1.00	5.00 ~ 10.53	100.00	それ以外	5.00 ~ 25.00	3.00	15.16
7	100kN/m <sup>2</sup> を超える	1.00	0.00 ~ 2.82	144.59	3mを超える	- ~ -	-	-	100kN/m <sup>2</sup> を超える	1.00	10.73 ~ 28.29	144.59	3mを超える	- ~ -	-	-
	それ以外	1.00	2.82 ~ 10.60	100.00	それ以外	0.00 ~ 10.60	2.92	14.76	それ以外	1.00	5.00 ~ 10.73	100.00	それ以外	5.00 ~ 28.29	2.92	14.76
	100kN/m <sup>2</sup> を超える		~		3mを超える	~			100kN/m <sup>2</sup> を超える		~		3mを超える	~		
	それ以外		~		それ以外	~			それ以外		~		それ以外	~		
	100kN/m <sup>2</sup> を超える		~		3mを超える	~			100kN/m <sup>2</sup> を超える		~		3mを超える	~		
	それ以外		~		それ以外	~			それ以外		~		それ以外	~		
	100kN/m <sup>2</sup> を超える		~		3mを超える	~			100kN/m <sup>2</sup> を超える		~		3mを超える	~		
	それ以外		~		それ以外	~			それ以外		~		それ以外	~		
	100kN/m <sup>2</sup> を超える		~		3mを超える	~			100kN/m <sup>2</sup> を超える		~		3mを超える	~		
	それ以外		~		それ以外	~			それ以外		~		それ以外	~		
	100kN/m <sup>2</sup> を超える		~		3mを超える	~			100kN/m <sup>2</sup> を超える		~		3mを超える	~		
	それ以外		~		それ以外	~			それ以外		~		それ以外	~		