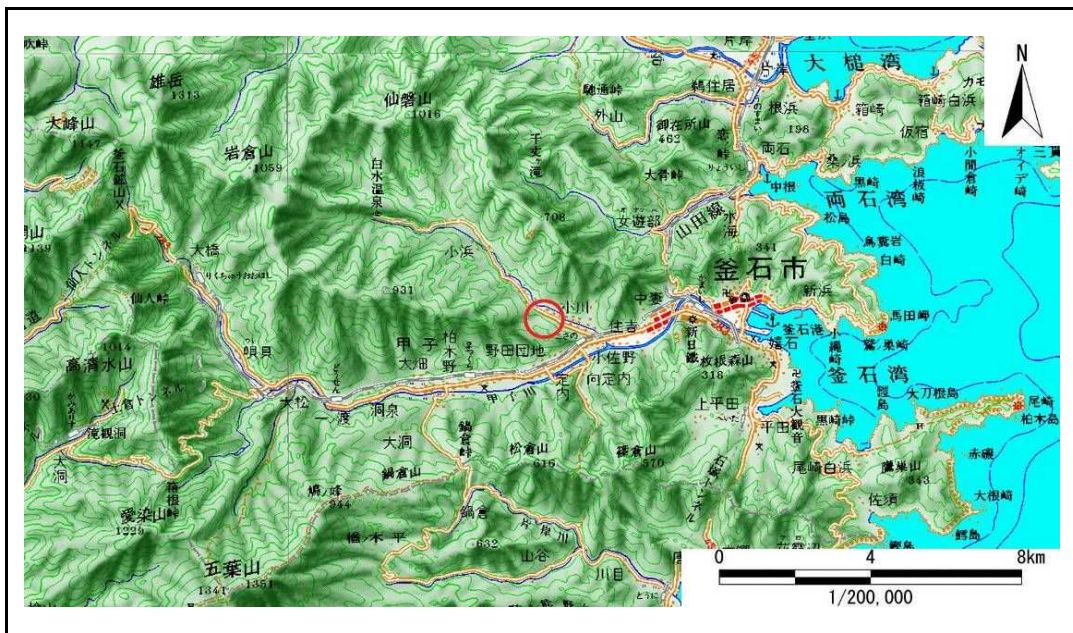


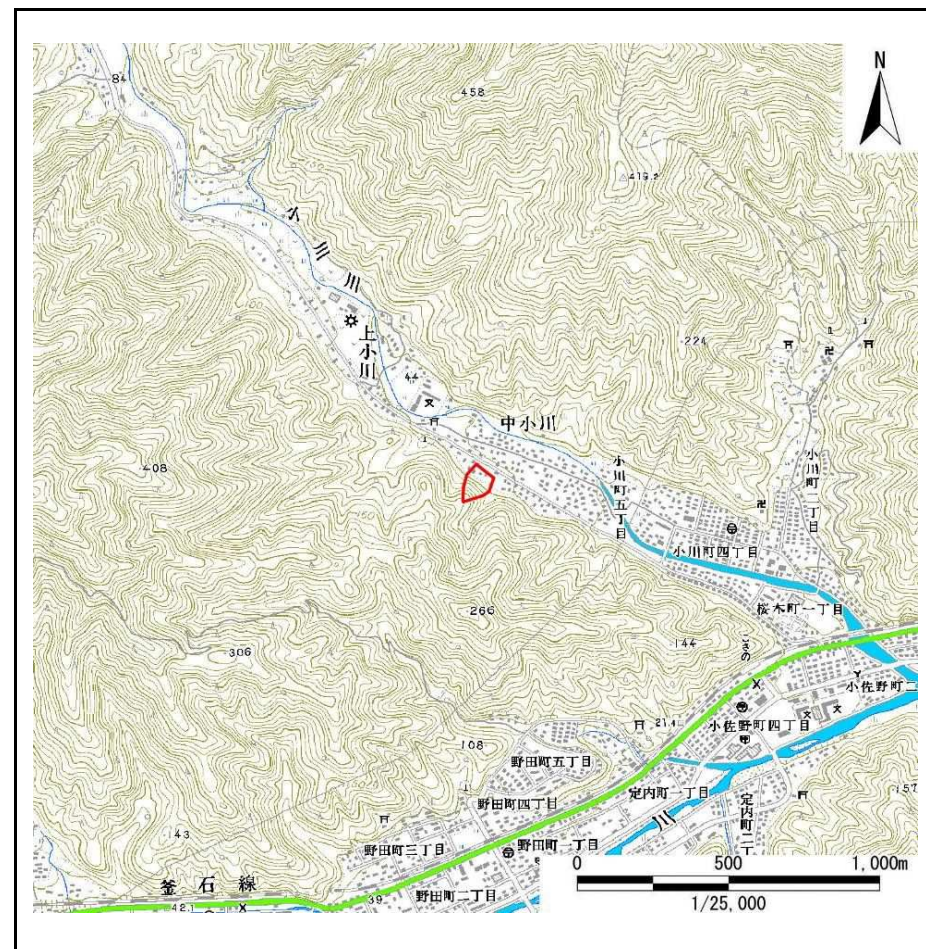
土砂災害防止に関する基礎調査(急傾斜地の崩壊)

表紙 概況、位置図

自然現象の種類	急傾斜地の崩壊
箇所番号	139A0459
箇所名	桜木(1)-2
所在地	釜石市甲子町第15地割
調査機関	釜石地方振興局



位置図(S=1:200,000)



概況図(S=1:25,000)

急傾斜地の崩壊区域調査

様式3-1 危害のおそれのある土地、著しい危害のおそれのある土地の設定図

調査年度 平成20年度

急傾斜地の位置	箇所番号	139A0459	箇所名	桜木(1)-2	所在地	釜石市甲子町第15地割
---------	------	----------	-----	---------	-----	-------------



- | | | | | |
|----|------|--------|---------------------|--|
| 凡例 | ■ 上端 | — 横断測線 | ■ 危害のおそれのある土地の区域 | ■ 土石等の移動による力が100kN/m ² を超える範囲 |
| | ▲ 下端 | | ■ 著しい危害のおそれのある土地の区域 | ■ 土石等の堆積高が3mを超える範囲 |

急傾斜地の崩壊区域調査

様式3-2 建築物に作用すると想定される衝撃に関する事項(1/1)

調査年度	平成20年度
------	--------

急傾斜地の位置		箇所番号			箇所名				所在地							
		139A0459			桜木(1)-2				釜石市甲子町第15地割							
横断 測線 番号	急傾斜地の下端に隣接する土地								急傾斜地内							
	土石等の移動の高さと力の大きさ				土石等の堆積高さとの大きさ				土石等の移動の高さと力の大きさ				土石等の堆積高さとの大きさ			
	区分	高さ (m)	下端からの距離 (m)	力の大きさ (kN/m ²)	区分	下端からの水平 距離(m)	高さ (m)	力の大きさ (kN/m ²)	区分	高さ (m)	上端からの比高 (m)	力の大きさ (kN/m ²)	区分	上端からの比高 (m)	高さ (m)	力の大きさ (kN/m ²)
1	100kN/m ² を超える	1.00	0.00 ~ 4.04	166.12	3mを超える	0.00 ~ 2.47	4.22	21.33	100kN/m ² を超える	1.00	10.71 ~ 62.70	166.12	3mを超える	25.00 ~ 62.70	4.22	21.33
	それ以外	1.00	4.04 ~ 11.82	100.00	それ以外	2.47 ~ 11.82	3.00	15.16	それ以外	1.00	5.00 ~ 10.71	100.00	それ以外	5.00 ~ 25.00	3.00	15.16
2	100kN/m ² を超える	1.00	0.00 ~ 4.01	165.68	3mを超える	0.00 ~ 2.45	4.20	21.23	100kN/m ² を超える	1.00	10.67 ~ 60.51	165.68	3mを超える	25.00 ~ 60.51	4.20	21.23
	それ以外	1.00	4.01 ~ 11.80	100.00	それ以外	2.45 ~ 11.80	3.00	15.16	それ以外	1.00	5.00 ~ 10.67	100.00	それ以外	5.00 ~ 25.00	3.00	15.16
3	100kN/m ² を超える	1.00	0.00 ~ 4.02	165.77	3mを超える	0.00 ~ 2.77	4.52	22.83	100kN/m ² を超える	1.00	11.70 ~ 66.05	165.77	3mを超える	20.00 ~ 66.05	4.52	22.83
	それ以外	1.00	4.02 ~ 11.80	100.00	それ以外	2.77 ~ 11.80	3.00	15.16	それ以外	1.00	5.00 ~ 11.70	100.00	それ以外	5.00 ~ 20.00	3.00	15.16
4	100kN/m ² を超える	1.00	0.00 ~ 4.04	166.22	3mを超える	0.00 ~ 2.74	4.48	22.65	100kN/m ² を超える	1.00	11.53 ~ 65.15	166.22	3mを超える	20.00 ~ 65.15	4.48	22.65
	それ以外	1.00	4.04 ~ 11.83	100.00	それ以外	2.74 ~ 11.83	3.00	15.16	それ以外	1.00	5.00 ~ 11.53	100.00	それ以外	5.00 ~ 20.00	3.00	15.16
5	100kN/m ² を超える	1.00	0.00 ~ 4.10	167.23	3mを超える	0.00 ~ 2.61	4.35	21.98	100kN/m ² を超える	1.00	11.03 ~ 67.05	167.23	3mを超える	25.00 ~ 67.05	4.35	21.98
	それ以外	1.00	4.10 ~ 11.88	100.00	それ以外	2.61 ~ 11.88	3.00	15.16	それ以外	1.00	5.00 ~ 11.03	100.00	それ以外	5.00 ~ 25.00	3.00	15.16
6	100kN/m ² を超える	1.00	0.00 ~ 4.07	166.74	3mを超える	0.00 ~ 2.50	4.25	21.47	100kN/m ² を超える	1.00	10.76 ~ 67.85	166.74	3mを超える	25.00 ~ 67.85	4.25	21.47
	それ以外	1.00	4.07 ~ 11.86	100.00	それ以外	2.50 ~ 11.86	3.00	15.16	それ以外	1.00	5.00 ~ 10.76	100.00	それ以外	5.00 ~ 25.00	3.00	15.16
7	100kN/m ² を超える	1.00	0.00 ~ 4.03	166.07	3mを超える	0.00 ~ 2.44	4.20	21.22	100kN/m ² を超える	1.00	10.66 ~ 68.05	166.07	3mを超える	25.00 ~ 68.05	4.20	21.22
	それ以外	1.00	4.03 ~ 11.82	100.00	それ以外	2.44 ~ 11.82	3.00	15.16	それ以外	1.00	5.00 ~ 10.66	100.00	それ以外	5.00 ~ 25.00	3.00	15.16
8	100kN/m ² を超える	1.00	0.00 ~ 3.96	164.72	3mを超える	0.00 ~ 2.36	4.13	20.87	100kN/m ² を超える	1.00	10.57 ~ 68.74	164.72	3mを超える	25.00 ~ 68.74	4.13	20.87
	それ以外	1.00	3.96 ~ 11.75	100.00	それ以外	2.36 ~ 11.75	3.00	15.16	それ以外	1.00	5.00 ~ 10.57	100.00	それ以外	5.00 ~ 25.00	3.00	15.16
9	100kN/m ² を超える	1.00	0.00 ~ 3.85	162.63	3mを超える	0.00 ~ 2.27	4.06	20.50	100kN/m ² を超える	1.00	10.53 ~ 68.74	162.63	3mを超える	25.00 ~ 68.74	4.06	20.50
	それ以外	1.00	3.85 ~ 11.63	100.00	それ以外	2.27 ~ 11.63	3.00	15.16	それ以外	1.00	5.00 ~ 10.53	100.00	それ以外	5.00 ~ 25.00	3.00	15.16
	100kN/m ² を超える		~		3mを超える	~			100kN/m ² を超える		~		3mを超える	~		
	それ以外		~		それ以外	~			それ以外		~		それ以外	~		
	100kN/m ² を超える		~		3mを超える	~			100kN/m ² を超える		~		3mを超える	~		
	それ以外		~		それ以外	~			それ以外		~		それ以外	~		
	100kN/m ² を超える		~		3mを超える	~			100kN/m ² を超える		~		3mを超える	~		
	それ以外		~		それ以外	~			それ以外		~		それ以外	~		
	100kN/m ² を超える		~		3mを超える	~			100kN/m ² を超える		~		3mを超える	~		
	それ以外		~		それ以外	~			それ以外		~		それ以外	~		