

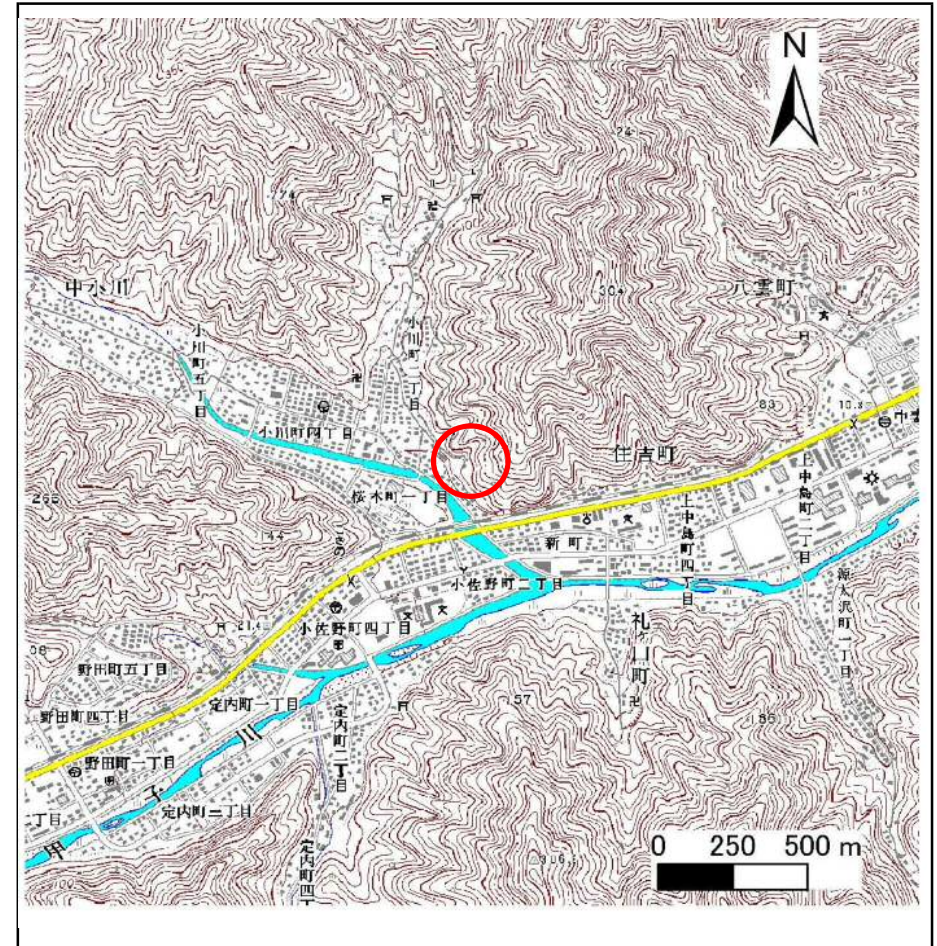
# 土砂災害防止に関する基礎調査(急傾斜地の崩壊)

表紙 概況、位置図

自然現象の種類	急傾斜地の崩壊
箇所番号	139A0454-2
箇所名	小川(1)-1
所在地	釜石市小川町一丁目
調査機関	沿岸広域振興局



位置図(S=1:200,000)



概況図(S=1:25,000)

# 急傾斜地の崩壊区域調書

様式3-1 危害のおそれのある土地、著しい危害のおそれのある土地の設定図

調査年度

平成22年度

急傾斜地の位置

箇所番号

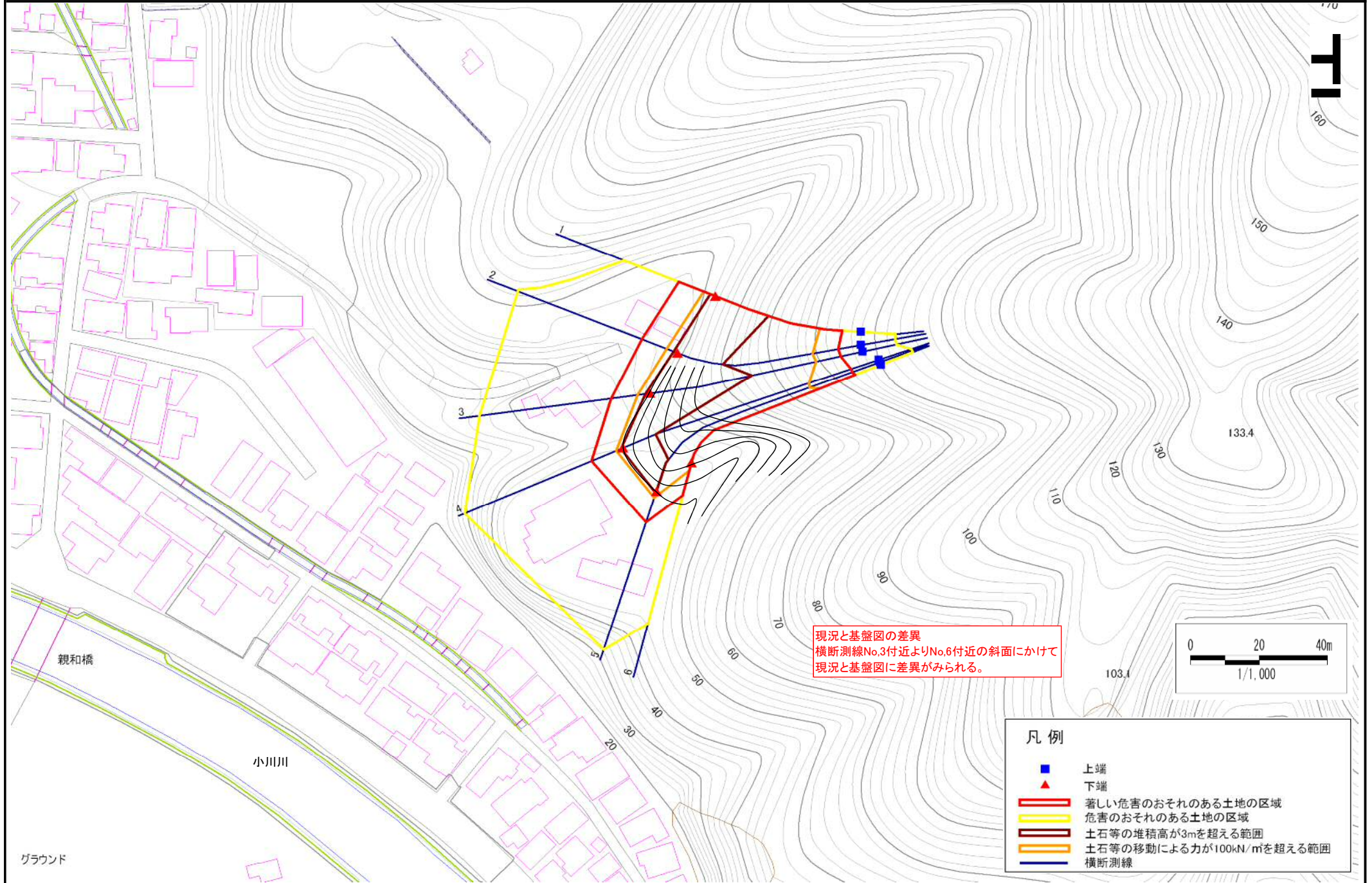
139A0454-2

箇所名

小川(1)-1

所在地

釜石市小川町一丁目



## 急傾斜地の崩壊区域調査

様式3-2 建築物に作用すると想定される衝撃に関する事項(1/1)

調査年度

平成22年度

急傾斜地の位置		箇所番号			箇所名				所在地							
		139A0454-2			小川(1)-1				釜石市小川町一丁目							
横断 測線 番号	急傾斜地の下端に隣接する土地								急傾斜地内							
	土石等の移動の高さと力の大きさ				土石等の堆積高さとの大きさ				土石等の移動の高さと力の大きさ				土石等の堆積高さとの大きさ			
	区分	高さ (m)	下端からの距離 (m)	力の大きさ (kN/m <sup>2</sup> )	区分	下端からの水平 距離(m)	高さ (m)	力の大きさ (kN/m <sup>2</sup> )	区分	高さ (m)	上端からの比高 (m)	力の大きさ (kN/m <sup>2</sup> )	区分	上端からの比高 (m)	高さ (m)	力の大きさ (kN/m <sup>2</sup> )
1	100kN/m <sup>2</sup> を超える	1.00	0.00 ~ 3.79	161.70	3mを超える	0.00 ~ 1.70	3.92	20.99	100kN/m <sup>2</sup> を超える	1.00	10.98 ~ 40.02	161.70	3mを超える	25.00 ~ 40.02	3.92	20.99
	それ以外	1.00	3.79 ~ 11.58	100.00	それ以外	1.70 ~ 11.58	3.00	16.05	それ以外	1.00	5.00 ~ 10.98	100.00	それ以外	5.00 ~ 25.00	3.00	16.05
2	100kN/m <sup>2</sup> を超える	1.00	0.00 ~ 3.43	155.19	3mを超える	0.00 ~ 1.23	3.58	19.17	100kN/m <sup>2</sup> を超える	1.00	10.58 ~ 40.00	155.19	3mを超える	30.00 ~ 40.00	3.58	19.17
	それ以外	1.00	3.43 ~ 11.21	100.00	それ以外	1.23 ~ 11.21	3.00	16.05	それ以外	1.00	5.00 ~ 10.58	100.00	それ以外	5.00 ~ 30.00	3.00	16.05
3	100kN/m <sup>2</sup> を超える	1.00	0.00 ~ 3.64	158.95	3mを超える	0.00 ~ 1.30	3.62	19.40	100kN/m <sup>2</sup> を超える	1.00	10.54 ~ 47.75	158.95	3mを超える	25.00 ~ 47.75	3.62	19.40
	それ以外	1.00	3.64 ~ 11.43	100.00	それ以外	1.30 ~ 11.43	3.00	16.05	それ以外	1.00	5.00 ~ 10.54	100.00	それ以外	5.00 ~ 25.00	3.00	16.05
4	100kN/m <sup>2</sup> を超える	1.00	0.00 ~ 2.10	132.58	3mを超える	0.00 ~ 0.60	3.24	17.35	100kN/m <sup>2</sup> を超える	1.00	12.54 ~ 46.03	132.58	3mを超える	40.00 ~ 46.03	3.24	17.35
	それ以外	1.00	2.10 ~ 9.89	100.00	それ以外	0.60 ~ 9.89	3.00	16.05	それ以外	1.00	5.00 ~ 12.54	100.00	それ以外	5.00 ~ 40.00	3.00	16.05
5	100kN/m <sup>2</sup> を超える	1.00	0.00 ~ 2.06	131.87	3mを超える	0.00 ~ 0.58	3.23	17.31	100kN/m <sup>2</sup> を超える	1.00	12.64 ~ 45.90	131.87	3mを超える	40.00 ~ 45.90	3.23	17.31
	それ以外	1.00	2.06 ~ 9.84	100.00	それ以外	0.58 ~ 9.84	3.00	16.05	それ以外	1.00	5.00 ~ 12.64	100.00	それ以外	5.00 ~ 40.00	3.00	16.05
6	100kN/m <sup>2</sup> を超える	1.00	0.00 ~ 2.42	137.86	3mを超える	- ~ -	-	-	100kN/m <sup>2</sup> を超える	1.00	11.77 ~ 39.40	137.86	3mを超える	- ~ -	-	-
	それ以外	1.00	2.42 ~ 10.21	100.00	それ以外	0.00 ~ 10.21	2.86	15.29	それ以外	1.00	5.00 ~ 11.77	100.00	それ以外	5.00 ~ 39.40	2.86	15.29
	100kN/m <sup>2</sup> を超える		~		3mを超える	~			100kN/m <sup>2</sup> を超える		~		3mを超える	~		
	それ以外		~		それ以外	~			それ以外		~		それ以外	~		
	100kN/m <sup>2</sup> を超える		~		3mを超える	~			100kN/m <sup>2</sup> を超える		~		3mを超える	~		
	それ以外		~		それ以外	~			それ以外		~		それ以外	~		
	100kN/m <sup>2</sup> を超える		~		3mを超える	~			100kN/m <sup>2</sup> を超える		~		3mを超える	~		
	それ以外		~		それ以外	~			それ以外		~		それ以外	~		
	100kN/m <sup>2</sup> を超える		~		3mを超える	~			100kN/m <sup>2</sup> を超える		~		3mを超える	~		
	それ以外		~		それ以外	~			それ以外		~		それ以外	~		
	100kN/m <sup>2</sup> を超える		~		3mを超える	~			100kN/m <sup>2</sup> を超える		~		3mを超える	~		
	それ以外		~		それ以外	~			それ以外		~		それ以外	~		
	100kN/m <sup>2</sup> を超える		~		3mを超える	~			100kN/m <sup>2</sup> を超える		~		3mを超える	~		
	それ以外		~		それ以外	~			それ以外		~		それ以外	~		