

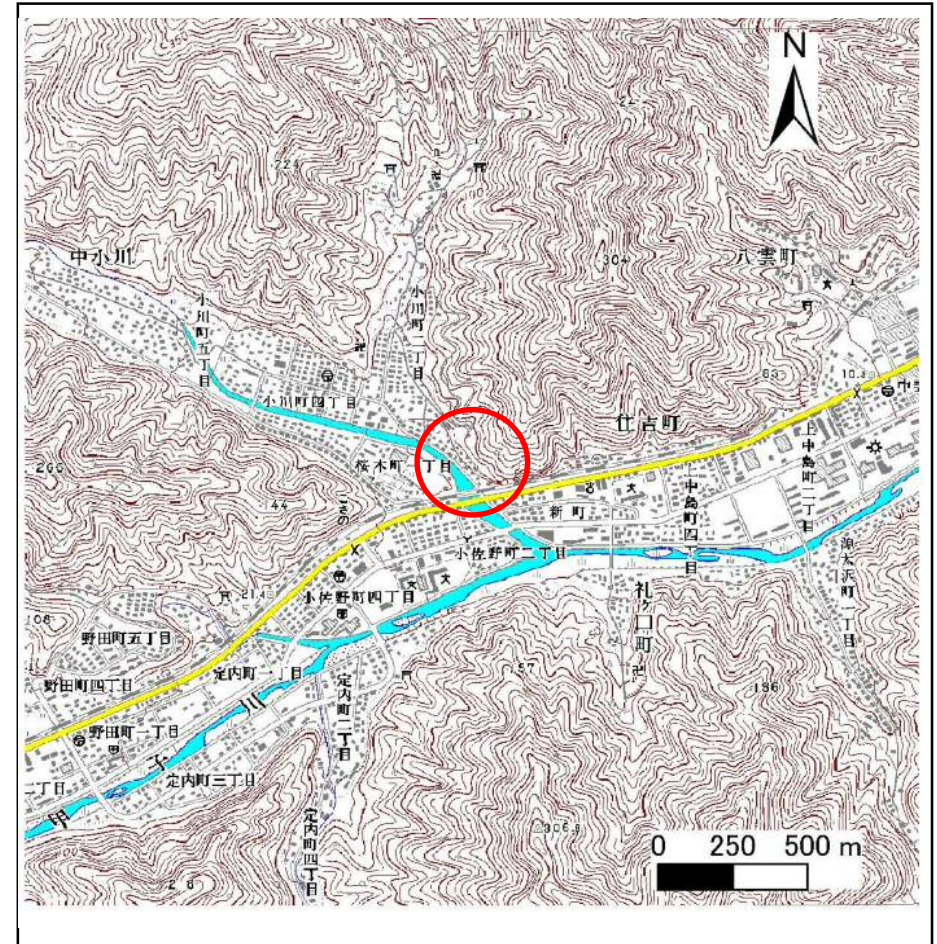
土砂災害防止に関する基礎調査(急傾斜地の崩壊)

表紙 概況、位置図

自然現象の種類	急傾斜地の崩壊
箇所番号	139A0454-1
箇所名	小川(1)-1
所在地	釜石市小川町一丁目
調査機関	沿岸広域振興局



位置図(S=1:200,000)



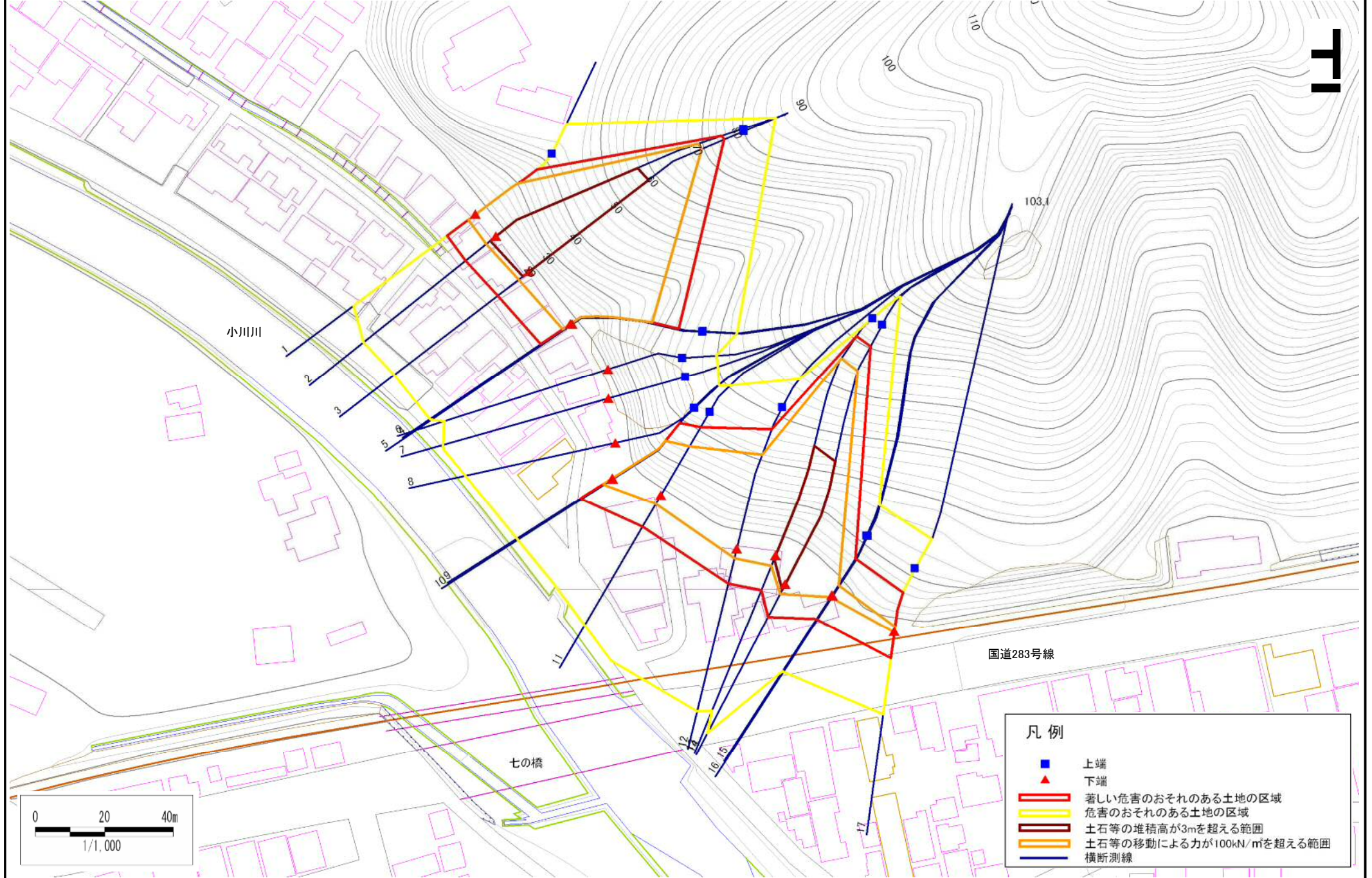
概況図(S=1:25,000)

急傾斜地の崩壊区域調書

様式3-1 危害のおそれのある土地、著しい危害のおそれのある土地の設定図

調査年度 平成22年度

急傾斜地の位置	箇所番号	箇所名	所在地
	139A0454-1	小川(1)-1	金石市小川町一丁目



急傾斜地の崩壊区域調査

様式3-2 建築物に作用すると想定される衝撃に関する事項(1/2)

調査年度

平成22年度

急傾斜地の位置		箇所番号			箇所名				所在地							
		139A0454-1			小川(1)-1				釜石市小川町一丁目							
横断 測線 番号	急傾斜地の下端に隣接する土地								急傾斜地内							
	土石等の移動の高さと力の大きさ				土石等の堆積高さとの大きさ				土石等の移動の高さと力の大きさ				土石等の堆積高さとの大きさ			
	区分	高さ (m)	下端からの距離 (m)	力の大きさ (kN/m ²)	区分	下端からの水平 距離(m)	高さ (m)	力の大きさ (kN/m ²)	区分	高さ (m)	下端からの比高 (m)	力の大きさ (kN/m ²)	区分	下端からの比高 (m)	高さ (m)	力の大きさ (kN/m ²)
1	100kN/m ² を超える	1.00	0.00 ~ 2.63	141.31	3mを超える	- ~ -	-	-	100kN/m ² を超える	1.00	10.53 ~ 22.40	141.31	3mを超える	- ~ -	-	-
	それ以外	1.00	2.63 ~ 10.41	100.00	それ以外	0.00 ~ 10.41	2.38	12.74	それ以外	1.00	5.00 ~ 10.53	100.00	それ以外	5.00 ~ 22.40	2.38	12.74
2	100kN/m ² を超える	1.00	0.00 ~ 3.73	160.53	3mを超える	0.00 ~ 2.20	4.01	21.45	100kN/m ² を超える	1.00	10.54 ~ 60.00	160.53	3mを超える	25.00 ~ 60.00	4.01	21.45
	それ以外	1.00	3.73 ~ 11.51	100.00	それ以外	2.20 ~ 11.51	3.00	16.05	それ以外	1.00	5.00 ~ 10.54	100.00	それ以外	5.00 ~ 25.00	3.00	16.05
3	100kN/m ² を超える	1.00	0.00 ~ 3.87	163.01	3mを超える	0.00 ~ 2.30	4.08	21.85	100kN/m ² を超える	1.00	10.54 ~ 60.00	163.01	3mを超える	25.00 ~ 60.00	4.08	21.85
	それ以外	1.00	3.87 ~ 11.65	100.00	それ以外	2.30 ~ 11.65	3.00	16.05	それ以外	1.00	5.00 ~ 10.54	100.00	それ以外	5.00 ~ 25.00	3.00	16.05
4	100kN/m ² を超える	1.00	0.00 ~ 2.87	145.44	3mを超える	- ~ -	-	-	100kN/m ² を超える	1.00	10.67 ~ 27.99	145.44	3mを超える	- ~ -	-	-
	それ以外	1.00	2.87 ~ 10.65	100.00	それ以外	0.00 ~ 10.65	2.29	12.26	それ以外	1.00	5.00 ~ 10.67	100.00	それ以外	5.00 ~ 27.99	2.29	12.26
5	100kN/m ² を超える	-	- ~ -	-	3mを超える	- ~ -	-	-	100kN/m ² を超える	-	- ~ -	-	3mを超える	- ~ -	-	-
	それ以外	-	- ~ -	-	それ以外	- ~ -	-	-	それ以外	-	- ~ -	-	それ以外	- ~ -	-	-
6	100kN/m ² を超える	-	- ~ -	-	3mを超える	- ~ -	-	-	100kN/m ² を超える	-	- ~ -	-	3mを超える	- ~ -	-	-
	それ以外	-	- ~ -	-	それ以外	- ~ -	-	-	それ以外	-	- ~ -	-	それ以外	- ~ -	-	-
7	100kN/m ² を超える	-	- ~ -	-	3mを超える	- ~ -	-	-	100kN/m ² を超える	-	- ~ -	-	3mを超える	- ~ -	-	-
	それ以外	-	- ~ -	-	それ以外	- ~ -	-	-	それ以外	-	- ~ -	-	それ以外	- ~ -	-	-
8	100kN/m ² を超える	-	- ~ -	-	3mを超える	- ~ -	-	-	100kN/m ² を超える	-	- ~ -	-	3mを超える	- ~ -	-	-
	それ以外	-	- ~ -	-	それ以外	- ~ -	-	-	それ以外	-	- ~ -	-	それ以外	- ~ -	-	-
9	100kN/m ² を超える	-	- ~ -	-	3mを超える	- ~ -	-	-	100kN/m ² を超える	-	- ~ -	-	3mを超える	- ~ -	-	-
	それ以外	-	- ~ -	-	それ以外	- ~ -	-	-	それ以外	-	- ~ -	-	それ以外	- ~ -	-	-
10	100kN/m ² を超える	1.00	0.00 ~ 3.10	149.43	3mを超える	- ~ -	-	-	100kN/m ² を超える	1.00	10.60 ~ 26.58	149.43	3mを超える	- ~ -	-	-
	それ以外	1.00	3.10 ~ 10.89	100.00	それ以外	0.00 ~ 10.89	2.79	14.91	それ以外	1.00	5.00 ~ 10.60	100.00	それ以外	5.00 ~ 26.58	2.79	14.91
11	100kN/m ² を超える	1.00	0.00 ~ 3.08	149.09	3mを超える	- ~ -	-	-	100kN/m ² を超える	1.00	11.28 ~ 27.33	149.09	3mを超える	- ~ -	-	-
	それ以外	1.00	3.08 ~ 10.87	100.00	それ以外	0.00 ~ 10.87	2.96	15.85	それ以外	1.00	5.00 ~ 11.28	100.00	それ以外	5.00 ~ 27.33	2.96	15.85
12	100kN/m ² を超える	1.00	0.00 ~ 2.96	147.06	3mを超える	- ~ -	-	-	100kN/m ² を超える	1.00	10.72 ~ 31.05	147.06	3mを超える	- ~ -	-	-
	それ以外	1.00	2.96 ~ 10.75	100.00	それ以外	0.00 ~ 10.75	2.92	15.64	それ以外	1.00	5.00 ~ 10.72	100.00	それ以外	5.00 ~ 31.05	2.92	15.64
13	100kN/m ² を超える	1.00	0.00 ~ 3.39	154.57	3mを超える	0.00 ~ 1.13	3.52	18.83	100kN/m ² を超える	1.00	10.69 ~ 54.44	154.57	3mを超える	30.00 ~ 54.44	3.52	18.83
	それ以外	1.00	3.39 ~ 11.18	100.00	それ以外	1.13 ~ 11.18	3.00	16.05	それ以外	1.00	5.00 ~ 10.69	100.00	それ以外	5.00 ~ 30.00	3.00	16.05
14	100kN/m ² を超える	1.00	0.00 ~ 3.30	152.89	3mを超える	0.00 ~ 1.98	3.85	20.60	100kN/m ² を超える	1.00	10.78 ~ 57.40	152.89	3mを超える	30.00 ~ 57.40	3.85	20.60
	それ以外	1.00	3.30 ~ 11.08	100.00	それ以外	1.98 ~ 11.08	3.00	16.05	それ以外	1.00	5.00 ~ 10.78	100.00	それ以外	5.00 ~ 30.00	3.00	16.05
15	100kN/m ² を超える	1.00	0.00 ~ 0.69	110.24	3mを超える	- ~ -	-	-	100kN/m ² を超える	1.00	11.09 ~ 13.45	110.24	3mを超える	- ~ -	-	-
	それ以外	1.00	0.69 ~ 8.47	100.00	それ以外	0.00 ~ 0.00	1.65	8.84	それ以外	1.00	5.00 ~ 11.09	100.00	それ以外	5.00 ~ 13.45	1.65	8.84

急傾斜地の崩壊区域調査

様式3-2 建築物に作用すると想定される衝撃に関する事項(2/2)

調査年度

平成22年度

急傾斜地の位置		箇所番号			箇所名				所在地							
		139A0454-1			小川(1)-1				釜石市小川町一丁目							
横断 測線 番号	急傾斜地の下端に隣接する土地								急傾斜地内							
	土石等の移動の高さと力の大きさ				土石等の堆積高さと力の大きさ				土石等の移動の高さと力の大きさ				土石等の堆積高さと力の大きさ			
	区分	高さ (m)	下端からの距離 (m)	力の大きさ (kN/m ²)	区分	下端からの水平 距離(m)	高さ (m)	力の大きさ (kN/m ²)	区分	高さ (m)	上端からの比高 (m)	力の大きさ (kN/m ²)	区分	上端からの比高 (m)	高さ (m)	力の大きさ (kN/m ²)
16	100kN/m ² を超える	1.00	0.00 ~ 0.68	110.17	3mを超える	- ~ -	-	-	100kN/m ² を超える	1.00	11.10 ~ 13.45	110.17	3mを超える	- ~ -	-	-
	それ以外	1.00	0.68 ~ 8.47	100.00	それ以外	0.00 ~ 8.47	2.04	10.90	それ以外	1.00	5.00 ~ 11.10	100.00	それ以外	5.00 ~ 13.45	2.04	10.90
17	100kN/m ² を超える	1.00	0.00 ~ 0.25	103.65	3mを超える	- ~ -	-	-	100kN/m ² を超える	1.00	11.59 ~ 12.46	103.65	3mを超える	- ~ -	-	-
	それ以外	1.00	0.25 ~ 8.03	100.00	それ以外	0.00 ~ 8.03	1.99	10.66	それ以外	1.00	5.00 ~ 11.59	100.00	それ以外	5.00 ~ 12.46	1.99	10.66
	100kN/m ² を超える		~		3mを超える	~			100kN/m ² を超える		~		3mを超える	~		
	それ以外		~		それ以外	~			それ以外		~		それ以外	~		
	100kN/m ² を超える		~		3mを超える	~			100kN/m ² を超える		~		3mを超える	~		
	それ以外		~		それ以外	~			それ以外		~		それ以外	~		
	100kN/m ² を超える		~		3mを超える	~			100kN/m ² を超える		~		3mを超える	~		
	それ以外		~		それ以外	~			それ以外		~		それ以外	~		
	100kN/m ² を超える		~		3mを超える	~			100kN/m ² を超える		~		3mを超える	~		
	それ以外		~		それ以外	~			それ以外		~		それ以外	~		
	100kN/m ² を超える		~		3mを超える	~			100kN/m ² を超える		~		3mを超える	~		
	それ以外		~		それ以外	~			それ以外		~		それ以外	~		
	100kN/m ² を超える		~		3mを超える	~			100kN/m ² を超える		~		3mを超える	~		
	それ以外		~		それ以外	~			それ以外		~		それ以外	~		
	100kN/m ² を超える		~		3mを超える	~			100kN/m ² を超える		~		3mを超える	~		
	それ以外		~		それ以外	~			それ以外		~		それ以外	~		
	100kN/m ² を超える		~		3mを超える	~			100kN/m ² を超える		~		3mを超える	~		
	それ以外		~		それ以外	~			それ以外		~		それ以外	~		