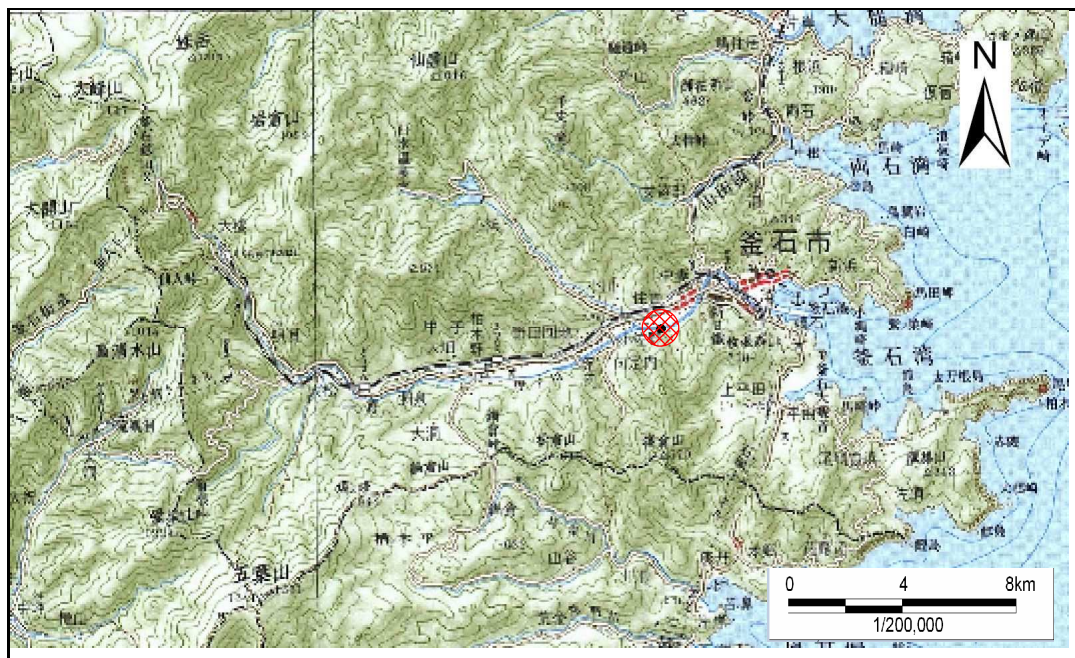


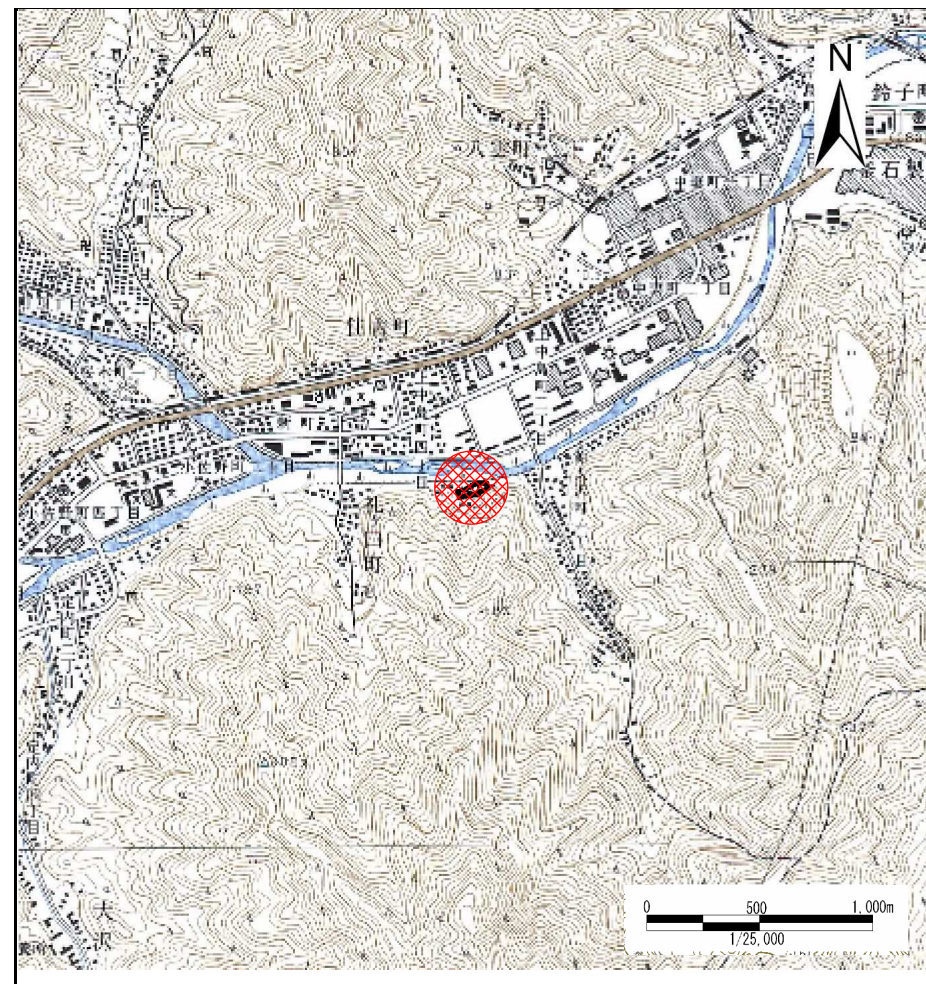
土砂災害防止に関する基礎調査(急傾斜地の崩壊)

表紙 概況、位置図

自然現象の種類	急傾斜地の崩壊
箇所番号	139A0453_3
箇所名	礼ヶ口_3
所在地	釜石市源太沢町二丁目
調査機関	釜石地方振興局



概況図 (S=1:200,000)



位置図 (S=1:25,000)

岩手県

急傾斜地の崩壊区域調書

様式3-1 危害のおそれのある土地、著しい危害のおそれのある土地の設定図

調査年度

平成16年度

急傾斜地の位置

箇所番号

139A0453.3

箇所名

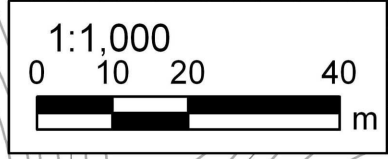
礼ヶ口_3

所在地

釜石市源太沢町二丁目



- 凡例**
- 上端
 - ▲ 下端
 - 横断測線
 - 危害のおそれのある土地の区域
 - 著しい危害のおそれのある土地の区域
 - 土石等の移動による力が100kN/m²を超える範囲
 - 土石等の堆積高が3mを超える範囲



急傾斜地の崩壊区域調査

様式3-2 建築物に作用すると想定される衝撃に関する事項(1/1)

調査年度 平成16年度

急傾斜地の位置		139A0453.3				箇所名				礼ヶ口_3				所在地				釜石市源太沢町二丁目			
横断 測線 番号	急傾斜地の下端に隣接する土地										急傾斜地内										
	土石等の移動の高さと力の大きさ					土石等の堆積高さと力の大きさ					土石等の移動の高さと力の大きさ					土石等の堆積高さと力の大きさ					
	区分	高さ (m)	下端からの距離 (m)	力の大きさ (kN/m ²)	区分	下端からの水平 距離(m)	高さ (m)	力の大きさ (kN/m ²)	区分	高さ (m)	上端からの比高 (m)	力の大きさ (kN/m ²)	区分	上端からの比高 (m)	高さ (m)	力の大きさ (kN/m ²)					
1	100kN/m ² を超える	-	-	-	3mを超える	-	-	-	100kN/m ² を超える	-	-	-	3mを超える	-	-	-					
	それ以外	1.00	0.00	4.74	59.10	それ以外	0.00	4.74	1.79	9.04	それ以外	1.00	5.00	5.00	59.10	それ以外	5.00	5.00	1.79	9.04	
2	100kN/m ² を超える	-	-	-	3mを超える	-	-	-	100kN/m ² を超える	-	-	-	3mを超える	-	-	-					
	それ以外	1.00	0.00	5.28	65.81	それ以外	0.00	5.28	1.99	10.07	それ以外	1.00	5.00	6.48	65.81	それ以外	5.00	6.48	1.99	10.07	
3	100kN/m ² を超える	-	-	-	3mを超える	-	-	-	100kN/m ² を超える	-	-	-	3mを超える	-	-	-					
	それ以外	-	-	-	-	それ以外	-	-	-	-	-	-	それ以外	-	-	-					
4	100kN/m ² を超える	-	-	-	3mを超える	-	-	-	100kN/m ² を超える	-	-	-	3mを超える	-	-	-					
	それ以外	-	-	-	-	それ以外	-	-	-	-	-	-	それ以外	-	-	-					
5	100kN/m ² を超える	-	-	-	3mを超える	-	-	-	100kN/m ² を超える	-	-	-	3mを超える	-	-	-					
	それ以外	1.00	0.00	4.90	61.09	それ以外	0.00	4.90	2.19	11.05	それ以外	1.00	5.00	7.31	61.09	それ以外	5.00	7.31	2.19	11.05	
6	100kN/m ² を超える	-	-	-	3mを超える	-	-	-	100kN/m ² を超える	-	-	-	3mを超える	-	-	-					
	それ以外	1.00	0.00	6.61	83.44	それ以外	0.00	6.61	1.92	9.69	それ以外	1.00	5.00	8.43	83.44	それ以外	5.00	8.43	1.92	9.69	
7	100kN/m ² を超える	-	-	-	3mを超える	-	-	-	100kN/m ² を超える	-	-	-	3mを超える	-	-	-					
	それ以外	1.00	0.00	3.86	48.44	それ以外	0.00	3.86	2.20	11.13	それ以外	1.00	5.00	5.56	48.44	それ以外	5.00	5.56	2.20	11.13	
8	100kN/m ² を超える	-	-	-	3mを超える	0.00	0.38	3.98	20.10	100kN/m ² を超える	-	-	-	3mを超える	5.00	6.03	3.98	20.10			
	それ以外	1.00	0.00	1.21	4.90	それ以外	0.38	1.21	3.00	15.16	それ以外	1.00	5.00	6.03	4.90	それ以外	5.00	5.00	3.00	15.16	
9	100kN/m ² を超える	-	-	-	3mを超える	0.00	0.17	3.32	16.77	100kN/m ² を超える	-	-	-	3mを超える	5.00	5.06	3.32	16.77			
	それ以外	1.00	0.00	1.09	10.12	それ以外	0.17	1.09	3.00	15.16	それ以外	1.00	5.00	5.06	10.12	それ以外	5.00	5.00	3.00	15.16	
10	100kN/m ² を超える	-	-	-	3mを超える	0.00	0.33	3.77	19.05	100kN/m ² を超える	-	-	-	3mを超える	5.00	5.06	3.77	19.05			
	それ以外	1.00	0.00	1.18	5.51	それ以外	0.33	1.18	3.00	15.16	それ以外	1.00	5.00	5.06	5.51	それ以外	5.00	5.00	3.00	15.16	
11	100kN/m ² を超える	-	-	-	3mを超える	0.00	0.37	3.91	19.77	100kN/m ² を超える	-	-	-	3mを超える	5.00	5.59	3.91	19.77			
	それ以外	1.00	0.00	1.20	4.98	それ以外	0.37	1.20	3.00	15.16	それ以外	1.00	5.00	5.59	4.98	それ以外	5.00	5.00	3.00	15.16	
	100kN/m ² を超える				3mを超える					100kN/m ² を超える				3mを超える							
	それ以外					それ以外								それ以外							
	100kN/m ² を超える				3mを超える					100kN/m ² を超える				3mを超える							
	それ以外					それ以外								それ以外							
	100kN/m ² を超える				3mを超える					100kN/m ² を超える				3mを超える							
	それ以外					それ以外								それ以外							