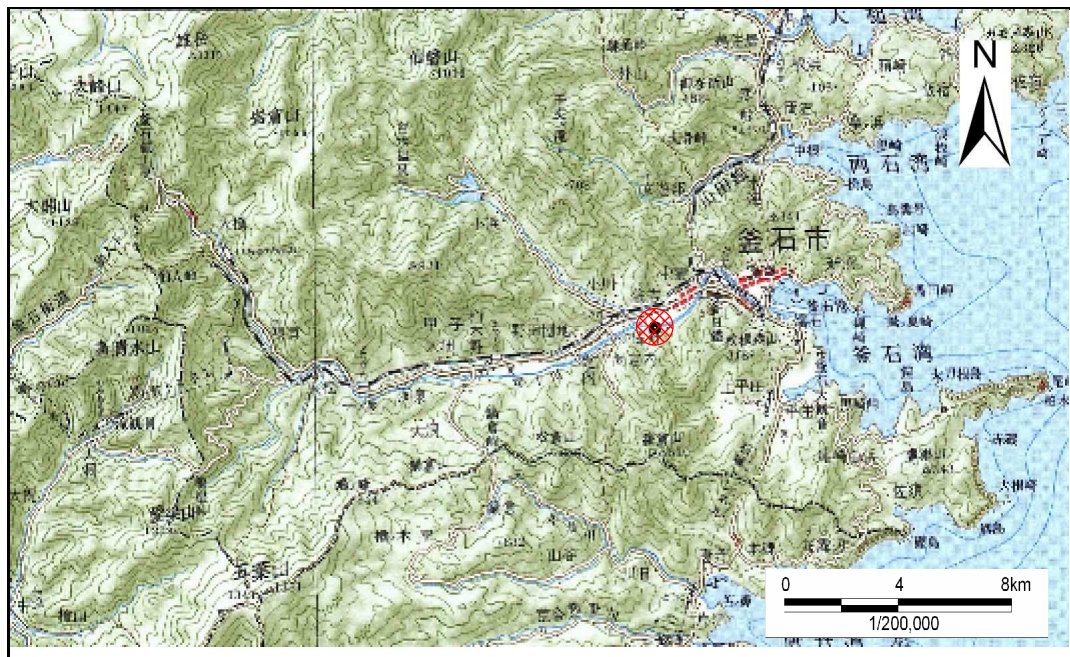


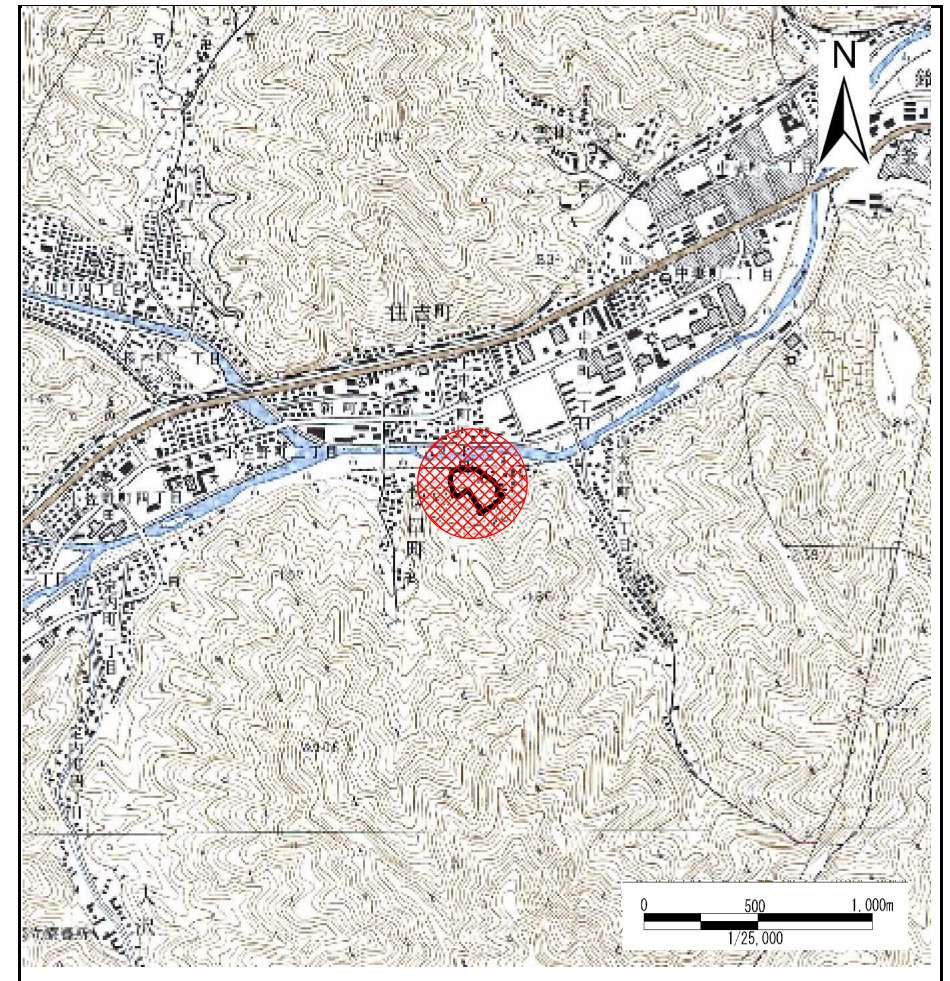
土砂災害防止に関する基礎調査(急傾斜地の崩壊)

表紙 概況、位置図

自然現象の種類	急傾斜地の崩壊
箇所番号	139A0453_2
箇所名	礼ヶ口_2
所在地	釜石市源太沢町二丁目
調査機関	釜石地方振興局



概況図 (S=1:200,000)



位置図 (S=1:25,000)

岩手県

急傾斜地の崩壊区域調書

様式3-1 危害のおそれのある土地、著しい危害のおそれのある土地の設定図

調査年度

平成16年度

急傾斜地の位置

箇所番号

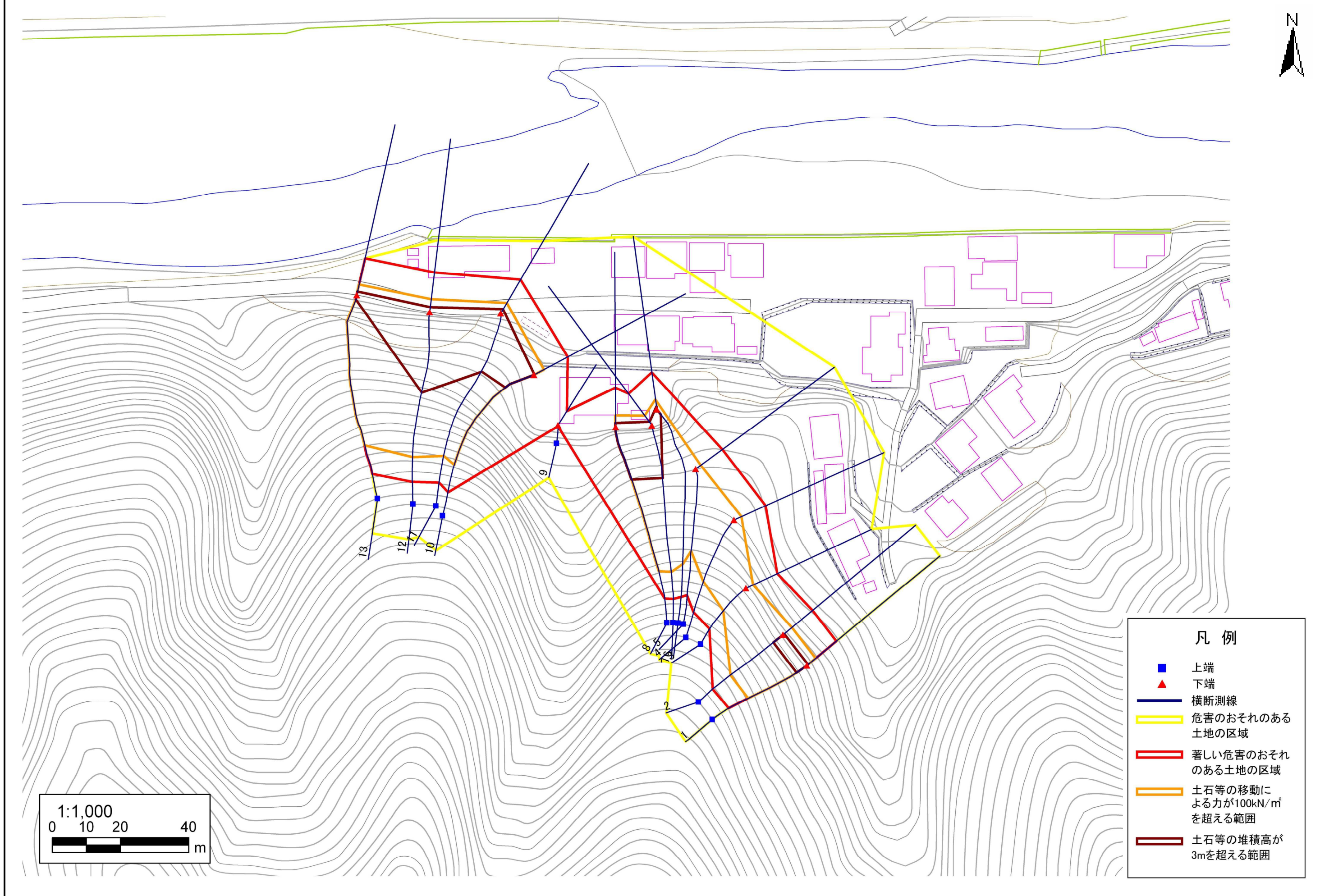
139A0453.2

箇所名

礼ヶ口_2

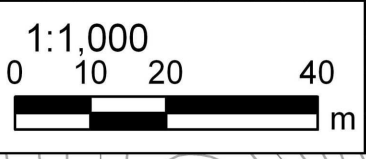
所在地

釜石市源太沢町二丁目



凡例

- 上端
- ▲ 下端
- 横断測線
- 危害のおそれのある土地の区域
- 著しい危害のおそれのある土地の区域
- 土石等の移動による力が100kN/m²を超える範囲
- 土石等の堆積高が3mを超える範囲



急傾斜地の崩壊区域調査

様式3-2 建築物に作用すると想定される衝撃に関する事項(1/1)

調査年度 平成16年度

急傾斜地の位置		139A0453.2			箇所名		礼ヶ口_2		所在地		釜石市源太沢町二丁目					
横断 測線 番号	急傾斜地の下端に隣接する土地									急傾斜地内						
	土石等の移動の高さと力の大きさ				土石等の堆積高さとの大きさ				土石等の移動の高さと力の大きさ				土石等の堆積高さとの大きさ			
	区分	高さ (m)	下端からの距離 (m)	力の大きさ (kN/m ²)	区分	下端からの水平 距離(m)	高さ (m)	力の大きさ (kN/m ²)	区分	高さ (m)	上端からの比高 (m)	力の大きさ (kN/m ²)	区分	上端からの比高 (m)	高さ (m)	力の大きさ (kN/m ²)
1	100kN/m ² を超える	1.00	0.00 ~ 3.25	152.04	3mを超える	0.00 ~ 0.41	3.24	16.36	100kN/m ² を超える	1.00	10.86 ~ 28.41	152.04	3mを超える	25.00 ~ 28.41	3.24	16.36
	それ以外	1.00	3.25 ~ 11.04	100.00	それ以外	0.41 ~ 11.04	3.00	15.16	それ以外	1.00	5.00 ~ 10.86	100.00	それ以外	5.00 ~ 25.00	3.00	15.16
2	100kN/m ² を超える	1.00	0.00 ~ 3.23	151.69	3mを超える	0.00 ~ 0.42	3.25	16.42	100kN/m ² を超える	1.00	10.90 ~ 28.20	151.69	3mを超える	25.00 ~ 28.20	3.25	16.42
	それ以外	1.00	3.23 ~ 11.02	100.00	それ以外	0.42 ~ 11.02	3.00	15.16	それ以外	1.00	5.00 ~ 10.90	100.00	それ以外	5.00 ~ 25.00	3.00	15.16
3	100kN/m ² を超える	1.00	0.00 ~ 2.22	134.44	3mを超える	- ~ -	-	-	100kN/m ² を超える	1.00	11.32 ~ 20.20	134.44	3mを超える	- ~ -	-	-
	それ以外	1.00	2.22 ~ 10.00	100.00	それ以外	0.00 ~ 10.00	2.97	15.01	それ以外	1.00	5.00 ~ 11.32	100.00	それ以外	5.00 ~ 20.20	2.97	15.01
4	100kN/m ² を超える	1.00	0.00 ~ 2.24	134.82	3mを超える	- ~ -	-	-	100kN/m ² を超える	1.00	11.12 ~ 24.00	134.82	3mを超える	- ~ -	-	-
	それ以外	1.00	2.24 ~ 10.02	100.00	それ以外	0.00 ~ 10.02	2.52	12.74	それ以外	1.00	5.00 ~ 11.12	100.00	それ以外	5.00 ~ 24.00	2.52	12.74
5	100kN/m ² を超える	1.00	0.00 ~ 1.72	126.34	3mを超える	- ~ -	-	-	100kN/m ² を超える	1.00	12.48 ~ 26.20	126.34	3mを超える	- ~ -	-	-
	それ以外	1.00	1.72 ~ 9.50	100.00	それ以外	0.00 ~ 9.50	2.70	13.67	それ以外	1.00	5.00 ~ 12.48	100.00	それ以外	5.00 ~ 26.20	2.70	13.67
6	100kN/m ² を超える	1.00	0.00 ~ 2.83	144.83	3mを超える	0.00 ~ 0.91	3.40	17.17	100kN/m ² を超える	1.00	11.17 ~ 41.20	144.83	3mを超える	40.00 ~ 41.20	3.40	17.17
	それ以外	1.00	2.83 ~ 10.62	100.00	それ以外	0.91 ~ 10.62	3.00	15.16	それ以外	1.00	5.00 ~ 11.17	100.00	それ以外	5.00 ~ 40.00	3.00	15.16
7	100kN/m ² を超える	1.00	0.00 ~ 3.37	154.20	3mを超える	0.00 ~ 1.18	3.55	17.95	100kN/m ² を超える	1.00	10.62 ~ 41.20	154.20	3mを超える	30.00 ~ 41.20	3.55	17.95
	それ以外	1.00	3.37 ~ 11.16	100.00	それ以外	1.18 ~ 11.16	3.00	15.16	それ以外	1.00	5.00 ~ 10.62	100.00	それ以外	5.00 ~ 30.00	3.00	15.16
8	100kN/m ² を超える	1.00	0.00 ~ 3.28	152.55	3mを超える	0.00 ~ 1.13	3.52	17.79	100kN/m ² を超える	1.00	10.69 ~ 41.20	152.55	3mを超える	30.00 ~ 41.20	3.52	17.79
	それ以外	1.00	3.28 ~ 11.06	100.00	それ以外	1.13 ~ 11.06	3.00	15.16	それ以外	1.00	5.00 ~ 10.69	100.00	それ以外	5.00 ~ 30.00	3.00	15.16
9	100kN/m ² を超える	-	- ~ -	-	3mを超える	- ~ -	-	-	100kN/m ² を超える	-	- ~ -	-	3mを超える	- ~ -	-	-
	それ以外	1.00	0.00 ~ 4.54	56.57	それ以外	0.00 ~ 4.54	1.96	9.90	それ以外	1.00	5.00 ~ 5.20	56.57	それ以外	5.00 ~ 5.20	1.96	9.90
10	100kN/m ² を超える	1.00	0.00 ~ 3.21	151.35	3mを超える	0.00 ~ 0.09	3.04	15.39	100kN/m ² を超える	1.00	10.67 ~ 36.58	151.35	3mを超える	30.00 ~ 36.58	3.04	15.39
	それ以外	1.00	3.21 ~ 11.00	100.00	それ以外	0.09 ~ 11.00	3.00	15.16	それ以外	1.00	5.00 ~ 10.67	100.00	それ以外	5.00 ~ 30.00	3.00	15.16
11	100kN/m ² を超える	1.00	0.00 ~ 3.41	154.91	3mを超える	0.00 ~ 1.19	3.56	17.98	100kN/m ² を超える	1.00	10.61 ~ 42.80	154.91	3mを超える	30.00 ~ 42.80	3.56	17.98
	それ以外	1.00	3.41 ~ 11.20	100.00	それ以外	1.19 ~ 11.20	3.00	15.16	それ以外	1.00	5.00 ~ 10.61	100.00	それ以外	5.00 ~ 30.00	3.00	15.16
12	100kN/m ² を超える	1.00	0.00 ~ 3.65	159.05	3mを超える	0.00 ~ 1.35	3.66	18.49	100kN/m ² を超える	1.00	10.53 ~ 42.84	159.05	3mを超える	25.00 ~ 42.84	3.66	18.49
	それ以外	1.00	3.65 ~ 11.43	100.00	それ以外	1.35 ~ 11.43	3.00	15.16	それ以外	1.00	5.00 ~ 10.53	100.00	それ以外	5.00 ~ 25.00	3.00	15.16
13	100kN/m ² を超える	1.00	0.00 ~ 3.12	149.71	3mを超える	0.00 ~ 1.05	3.47	17.55	100kN/m ² を超える	1.00	10.83 ~ 40.86	149.71	3mを超える	40.00 ~ 40.86	3.47	17.55
	それ以外	1.00	3.12 ~ 10.90	100.00	それ以外	1.05 ~ 10.90	3.00	15.16	それ以外	1.00	5.00 ~ 10.83	100.00	それ以外	5.00 ~ 40.00	3.00	15.16
	100kN/m ² を超える		~		3mを超える	~			100kN/m ² を超える		~		3mを超える	~		
	それ以外		~		それ以外	~			それ以外		~		それ以外	~		
	100kN/m ² を超える		~		3mを超える	~			100kN/m ² を超える		~		3mを超える	~		
	それ以外		~		それ以外	~			それ以外		~		それ以外	~		