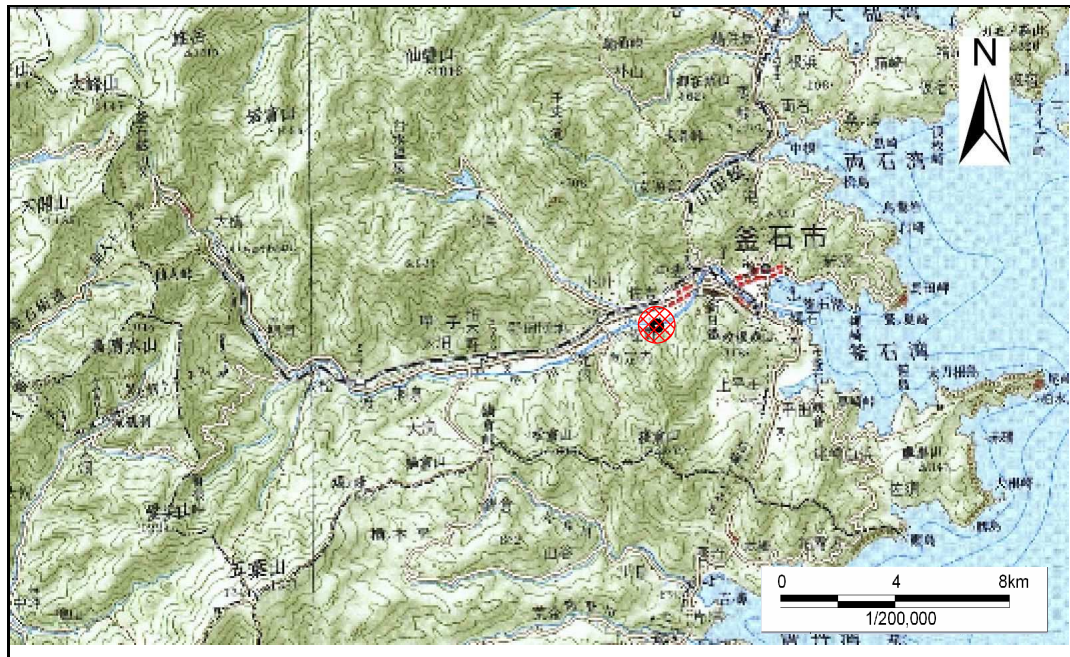


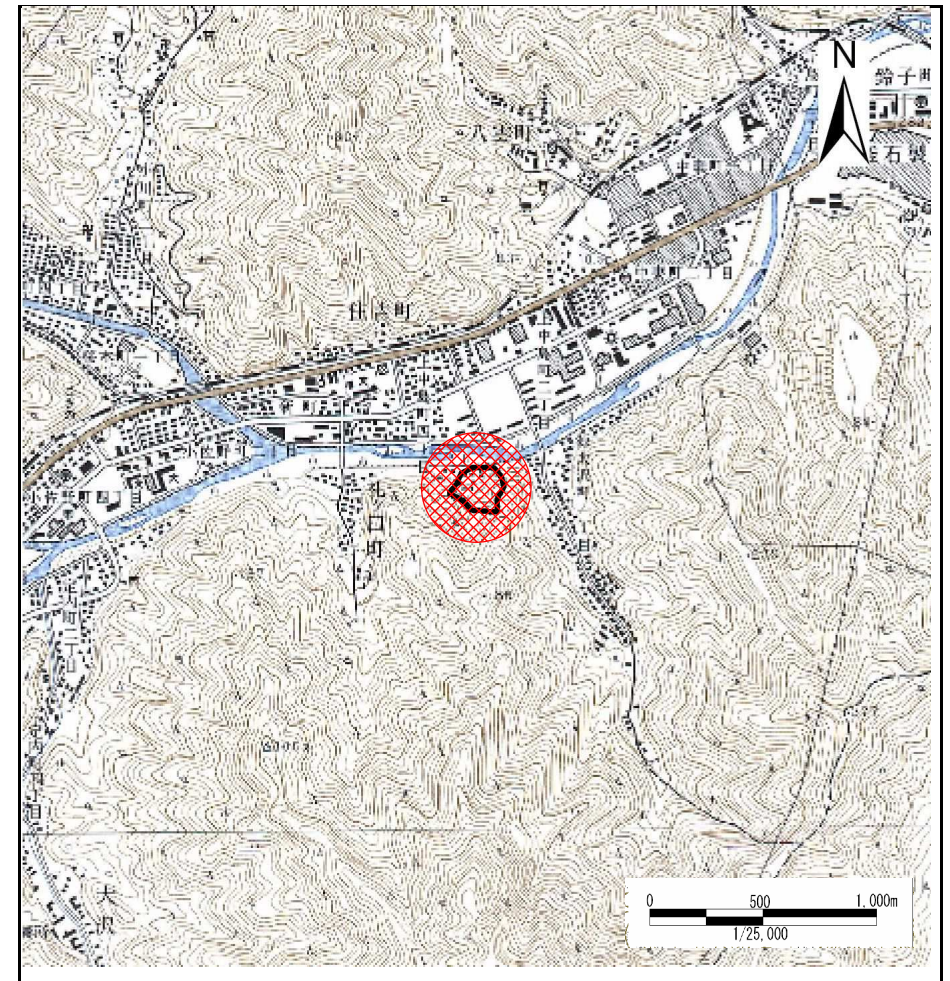
# 土砂災害防止に関する基礎調査(急傾斜地の崩壊)

表紙 概況、位置図

自然現象の種類	急傾斜地の崩壊
箇所番号	139A0453_1
箇所名	礼ヶ口_1
所在地	釜石市源太沢町二丁目
調査機関	釜石地方振興局



概況図 (S=1:200,000)



位置図 (S=1:25,000)

岩手県

# 急傾斜地の崩壊区域調書

様式3-1 危害のおそれのある土地、著しい危害のおそれのある土地の設定図

調査年度

平成16年度

急傾斜地の位置

箇所番号

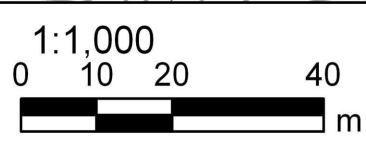
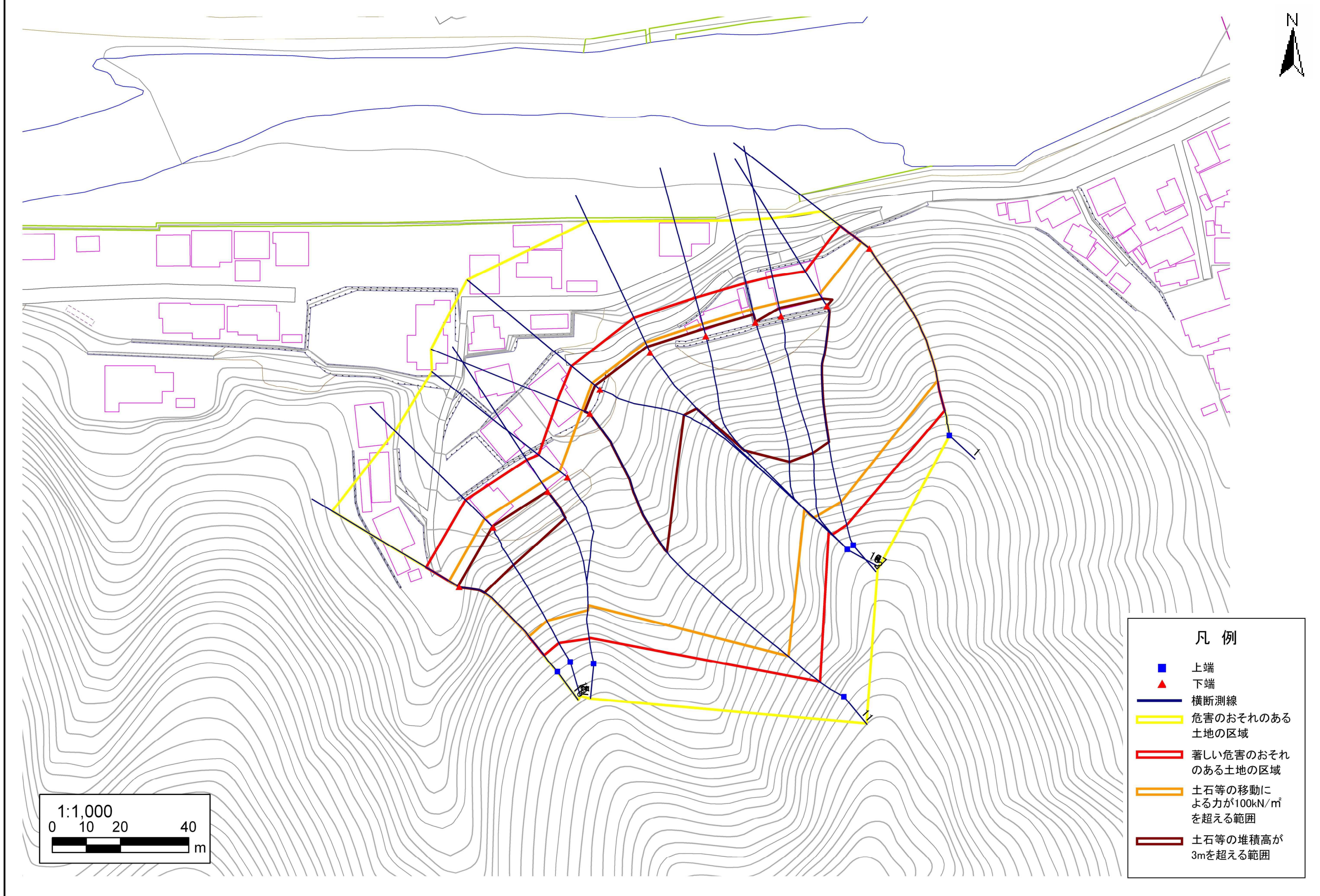
139A0453.1

箇所名

礼ヶ口\_1

所在地

釜石市源太沢町二丁目



- 凡例
- 上端
  - ▲ 下端
  - 横断測線
  - 危害のおそれのある土地の区域
  - 著しい危害のおそれのある土地の区域
  - 土石等の移動による力が100kN/m<sup>2</sup>を超える範囲
  - 土石等の堆積高が3mを超える範囲

# 急傾斜地の崩壊区域調査

様式3-2 建築物に作用すると想定される衝撃に関する事項(1/2)

調査年度 平成16年度

急傾斜地の位置		139A0453_1			箇所名		礼ヶ口_1		所在地		釜石市源太沢町二丁目					
横断 測線 番号	急傾斜地の下端に隣接する土地									急傾斜地内						
	土石等の移動の高さと力の大きさ				土石等の堆積高さとの大きさ				土石等の移動の高さと力の大きさ				土石等の堆積高さとの大きさ			
	区分	高さ (m)	下端からの距離 (m)	力の大きさ (kN/m <sup>2</sup> )	区分	下端からの水平 距離(m)	高さ (m)	力の大きさ (kN/m <sup>2</sup> )	区分	高さ (m)	上端からの比高 (m)	力の大きさ (kN/m <sup>2</sup> )	区分	上端からの比高 (m)	高さ (m)	力の大きさ (kN/m <sup>2</sup> )
1	100kN/m <sup>2</sup> を超える	1.00	0.00 ~ 3.02	148.09	3mを超える	- ~ -	-	-	100kN/m <sup>2</sup> を超える	1.00	10.91 ~ 39.98	148.09	3mを超える	- ~ -	-	-
	それ以外	1.00	3.02 ~ 10.81	100.00	それ以外	0.00 ~ 10.81	2.98	15.04	それ以外	1.00	5.00 ~ 10.91	100.00	それ以外	5.00 ~ 39.98	2.98	15.04
2	100kN/m <sup>2</sup> を超える	1.00	0.00 ~ 3.93	164.25	3mを超える	0.00 ~ 2.37	4.14	20.92	100kN/m <sup>2</sup> を超える	1.00	10.58 ~ 57.25	164.25	3mを超える	25.00 ~ 57.25	4.14	20.92
	それ以外	1.00	3.93 ~ 11.72	100.00	それ以外	2.37 ~ 11.72	3.00	15.16	それ以外	1.00	5.00 ~ 10.58	100.00	それ以外	5.00 ~ 25.00	3.00	15.16
3	100kN/m <sup>2</sup> を超える	1.00	0.00 ~ 3.93	164.25	3mを超える	0.00 ~ 2.37	4.14	20.92	100kN/m <sup>2</sup> を超える	1.00	10.58 ~ 57.25	164.25	3mを超える	25.00 ~ 57.25	4.14	20.92
	それ以外	1.00	3.93 ~ 11.72	100.00	それ以外	2.37 ~ 11.72	3.00	15.16	それ以外	1.00	5.00 ~ 10.58	100.00	それ以外	5.00 ~ 25.00	3.00	15.16
4	100kN/m <sup>2</sup> を超える	1.00	0.00 ~ 3.89	163.38	3mを超える	0.00 ~ 2.33	4.10	20.74	100kN/m <sup>2</sup> を超える	1.00	10.55 ~ 57.25	163.38	3mを超える	25.00 ~ 57.25	4.10	20.74
	それ以外	1.00	3.89 ~ 11.67	100.00	それ以外	2.33 ~ 11.67	3.00	15.16	それ以外	1.00	5.00 ~ 10.55	100.00	それ以外	5.00 ~ 25.00	3.00	15.16
5	100kN/m <sup>2</sup> を超える	1.00	0.00 ~ 3.80	161.77	3mを超える	0.00 ~ 2.26	4.05	20.47	100kN/m <sup>2</sup> を超える	1.00	10.53 ~ 57.00	161.77	3mを超える	25.00 ~ 57.00	4.05	20.47
	それ以外	1.00	3.80 ~ 11.58	100.00	それ以外	2.26 ~ 11.58	3.00	15.16	それ以外	1.00	5.00 ~ 10.53	100.00	それ以外	5.00 ~ 25.00	3.00	15.16
6	100kN/m <sup>2</sup> を超える	1.00	0.00 ~ 3.80	161.77	3mを超える	0.00 ~ 2.26	4.05	20.47	100kN/m <sup>2</sup> を超える	1.00	10.53 ~ 57.00	161.77	3mを超える	25.00 ~ 57.00	4.05	20.47
	それ以外	1.00	3.80 ~ 11.58	100.00	それ以外	2.26 ~ 11.58	3.00	15.16	それ以外	1.00	5.00 ~ 10.53	100.00	それ以外	5.00 ~ 25.00	3.00	15.16
7	100kN/m <sup>2</sup> を超える	1.00	0.00 ~ 3.52	156.76	3mを超える	0.00 ~ 2.09	3.93	19.85	100kN/m <sup>2</sup> を超える	1.00	10.61 ~ 55.56	156.76	3mを超える	30.00 ~ 55.56	3.93	19.85
	それ以外	1.00	3.52 ~ 11.30	100.00	それ以外	2.09 ~ 11.30	3.00	15.16	それ以外	1.00	5.00 ~ 10.61	100.00	それ以外	5.00 ~ 30.00	3.00	15.16
8	100kN/m <sup>2</sup> を超える	1.00	0.00 ~ 3.52	156.76	3mを超える	0.00 ~ 2.09	3.93	19.85	100kN/m <sup>2</sup> を超える	1.00	10.61 ~ 55.56	156.76	3mを超える	30.00 ~ 55.56	3.93	19.85
	それ以外	1.00	3.52 ~ 11.30	100.00	それ以外	2.09 ~ 11.30	3.00	15.16	それ以外	1.00	5.00 ~ 10.61	100.00	それ以外	5.00 ~ 30.00	3.00	15.16
9	100kN/m <sup>2</sup> を超える	1.00	0.00 ~ 3.10	149.37	3mを超える	0.00 ~ 1.89	3.80	19.18	100kN/m <sup>2</sup> を超える	1.00	10.97 ~ 54.00	149.37	3mを超える	40.00 ~ 54.00	3.80	19.18
	それ以外	1.00	3.10 ~ 10.88	100.00	それ以外	1.89 ~ 10.88	3.00	15.16	それ以外	1.00	5.00 ~ 10.97	100.00	それ以外	5.00 ~ 40.00	3.00	15.16
10	100kN/m <sup>2</sup> を超える	1.00	0.00 ~ 2.91	146.14	3mを超える	0.00 ~ 1.80	3.74	18.92	100kN/m <sup>2</sup> を超える	1.00	11.20 ~ 56.60	146.14	3mを超える	40.00 ~ 56.60	3.74	18.92
	それ以外	1.00	2.91 ~ 10.70	100.00	それ以外	1.80 ~ 10.70	3.00	15.16	それ以外	1.00	5.00 ~ 11.20	100.00	それ以外	5.00 ~ 40.00	3.00	15.16
11	100kN/m <sup>2</sup> を超える	1.00	0.00 ~ 2.38	137.12	3mを超える	0.00 ~ 1.59	3.62	18.32	100kN/m <sup>2</sup> を超える	1.00	12.06 ~ 67.41	137.12	3mを超える	40.00 ~ 67.41	3.62	18.32
	それ以外	1.00	2.38 ~ 10.16	100.00	それ以外	1.59 ~ 10.16	3.00	15.16	それ以外	1.00	5.00 ~ 12.06	100.00	それ以外	5.00 ~ 40.00	3.00	15.16
12	100kN/m <sup>2</sup> を超える	1.00	0.00 ~ 2.79	144.17	3mを超える	- ~ -	-	-	100kN/m <sup>2</sup> を超える	1.00	11.11 ~ 36.42	144.17	3mを超える	- ~ -	-	-
	それ以外	1.00	2.79 ~ 10.58	100.00	それ以外	0.00 ~ 10.58	2.94	14.86	それ以外	1.00	5.00 ~ 11.11	100.00	それ以外	5.00 ~ 36.42	2.94	14.86
13	100kN/m <sup>2</sup> を超える	1.00	0.00 ~ 3.12	149.82	3mを超える	0.00 ~ 0.04	3.02	15.27	100kN/m <sup>2</sup> を超える	1.00	10.74 ~ 36.42	149.82	3mを超える	30.00 ~ 36.42	3.02	15.27
	それ以外	1.00	3.12 ~ 10.91	100.00	それ以外	0.04 ~ 10.91	3.00	15.16	それ以外	1.00	5.00 ~ 10.74	100.00	それ以外	5.00 ~ 30.00	3.00	15.16
14	100kN/m <sup>2</sup> を超える	1.00	0.00 ~ 3.12	149.82	3mを超える	0.00 ~ 0.04	3.02	15.27	100kN/m <sup>2</sup> を超える	1.00	10.74 ~ 36.42	149.82	3mを超える	30.00 ~ 36.42	3.02	15.27
	それ以外	1.00	3.12 ~ 10.91	100.00	それ以外	0.04 ~ 10.91	3.00	15.16	それ以外	1.00	5.00 ~ 10.74	100.00	それ以外	5.00 ~ 30.00	3.00	15.16
15	100kN/m <sup>2</sup> を超える	1.00	0.00 ~ 3.42	155.03	3mを超える	0.00 ~ 0.29	3.15	15.92	100kN/m <sup>2</sup> を超える	1.00	10.53 ~ 34.49	155.03	3mを超える	25.00 ~ 34.49	3.15	15.92
	それ以外	1.00	3.42 ~ 11.21	100.00	それ以外	0.29 ~ 11.21	3.00	15.16	それ以外	1.00	5.00 ~ 10.53	100.00	それ以外	5.00 ~ 25.00	3.00	15.16

# 急傾斜地の崩壊区域調書

様式3-2 建築物に作用すると想定される衝撃に関する事項(2/2)

調査年度

平成16年度

急傾斜地の位置		139A0453_1			箇所名		礼ヶ口_1		所在地		釜石市源太沢町二丁目					
横断 測線 番号	急傾斜地の下端に隣接する土地									急傾斜地内						
	土石等の移動の高さと力の大きさ				土石等の堆積高さとの大きさ				土石等の移動の高さと力の大きさ				土石等の堆積高さとの大きさ			
	区分	高さ (m)	下端からの距離 (m)	力の大きさ (kN/m <sup>2</sup> )	区分	下端からの水平 距離(m)	高さ (m)	力の大きさ (kN/m <sup>2</sup> )	区分	高さ (m)	上端からの比高 (m)	力の大きさ (kN/m <sup>2</sup> )	区分	上端からの比高 (m)	高さ (m)	力の大きさ (kN/m <sup>2</sup> )
16	100kN/m <sup>2</sup> を超える	1.00	0.00 ~ 3.35	153.80	3mを超える	0.00 ~ 0.37	3.20	16.17	100kN/m <sup>2</sup> を超える	1.00	10.54 ~ 31.04	153.80	3mを超える	25.00 ~ 31.04	3.20	16.17
	それ以外	1.00	3.35 ~ 11.14	100.00	それ以外	0.37 ~ 11.14	3.00	15.16	それ以外	1.00	5.00 ~ 10.54	100.00	それ以外	5.00 ~ 25.00	3.00	15.16
	100kN/m <sup>2</sup> を超える		~		3mを超える	~			100kN/m <sup>2</sup> を超える		~		3mを超える	~		
	それ以外		~		それ以外	~			それ以外		~		それ以外	~		
	100kN/m <sup>2</sup> を超える		~		3mを超える	~			100kN/m <sup>2</sup> を超える		~		3mを超える	~		
	それ以外		~		それ以外	~			それ以外		~		それ以外	~		
	100kN/m <sup>2</sup> を超える		~		3mを超える	~			100kN/m <sup>2</sup> を超える		~		3mを超える	~		
	それ以外		~		それ以外	~			それ以外		~		それ以外	~		
	100kN/m <sup>2</sup> を超える		~		3mを超える	~			100kN/m <sup>2</sup> を超える		~		3mを超える	~		
	それ以外		~		それ以外	~			それ以外		~		それ以外	~		
	100kN/m <sup>2</sup> を超える		~		3mを超える	~			100kN/m <sup>2</sup> を超える		~		3mを超える	~		
	それ以外		~		それ以外	~			それ以外		~		それ以外	~		
	100kN/m <sup>2</sup> を超える		~		3mを超える	~			100kN/m <sup>2</sup> を超える		~		3mを超える	~		
	それ以外		~		それ以外	~			それ以外		~		それ以外	~		
	100kN/m <sup>2</sup> を超える		~		3mを超える	~			100kN/m <sup>2</sup> を超える		~		3mを超える	~		
	それ以外		~		それ以外	~			それ以外		~		それ以外	~		
	100kN/m <sup>2</sup> を超える		~		3mを超える	~			100kN/m <sup>2</sup> を超える		~		3mを超える	~		
	それ以外		~		それ以外	~			それ以外		~		それ以外	~		
	100kN/m <sup>2</sup> を超える		~		3mを超える	~			100kN/m <sup>2</sup> を超える		~		3mを超える	~		
	それ以外		~		それ以外	~			それ以外		~		それ以外	~		