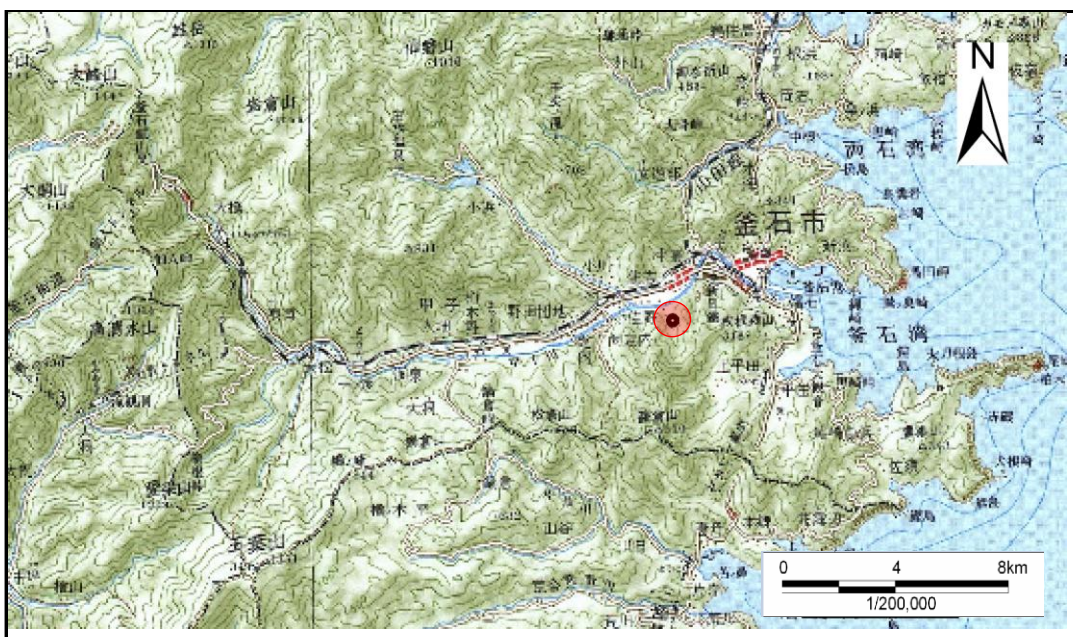


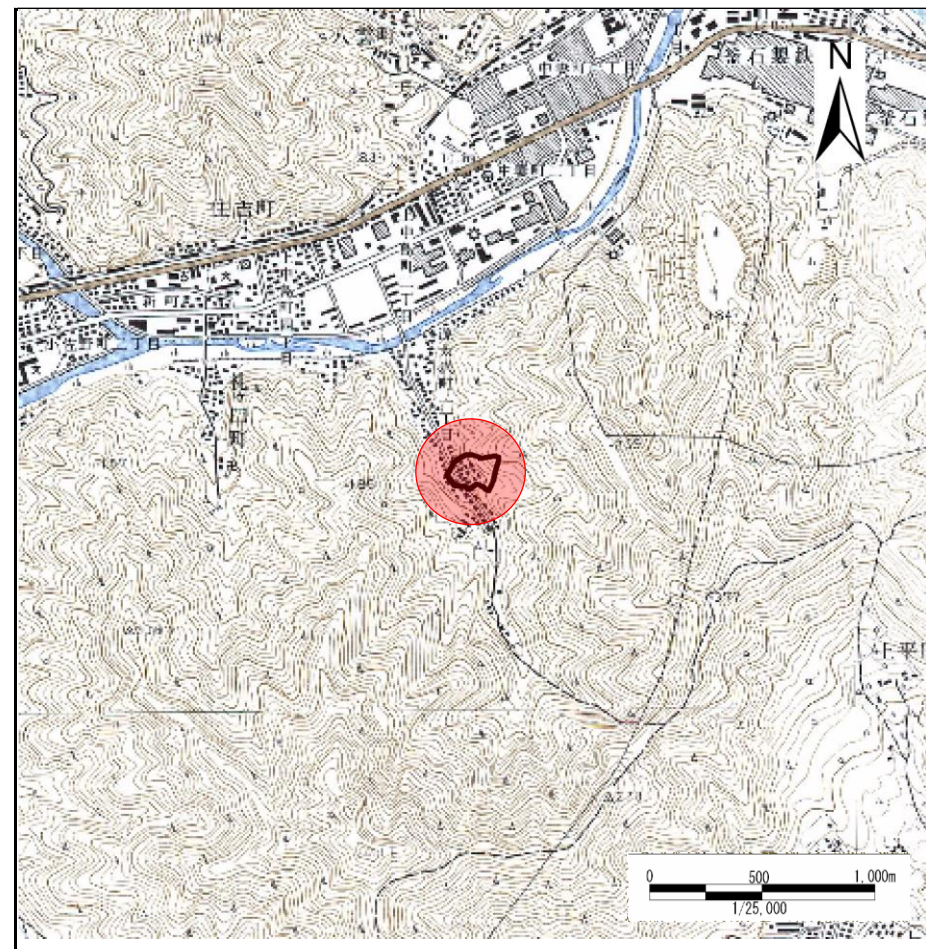
土砂災害防止に関する基礎調査(急傾斜地の崩壊)

表紙 概況、位置図

自然現象の種類	急傾斜地の崩壊
箇所番号	139A0450_3
箇所名	源太沢(2)-3_3
所在地	釜石市源太沢町一丁目
調査機関	釜石地方振興局



概況図 (S=1:200,000)



位置図 (S=1:25,000)

岩手県

急傾斜地の崩壊区域調査

様式3-1 危害のおそれのある土地、著しい危害のおそれのある土地の設定図

調査年度

平成16年度

急傾斜地の位置

箇所番号

139A0450 3

箇所名

源太沢(2)-3 3

所在地

釜石市源太沢町一丁目



凡例

- 上端
- ▲ 下端
- 横断測線
- 危害のおそれのある土地の区域
- 著しい危害のおそれのある土地の区域
- 土石等の移動による力が100kN/m²を超える範囲
- 土石等の堆積高が3mを超える範囲

急傾斜地の崩壊区域調書

様式3-2 建築物に作用すると想定される衝撃に関する事項 (1/1)

調査年度 平成16年度

急傾斜地の位置		箇所番号		139A0450.3		箇所名		源太沢(2)-3_3		所在地		釜石市源太沢町一丁目				
横断 測線 番号	急傾斜地の下端に隣接する土地								急傾斜地内							
	土石等の移動の高さと力の大きさ				土石等の堆積高さと力の大きさ				土石等の移動の高さと力の大きさ				土石等の堆積高さと力の大きさ			
	区分	高さ (m)	下端からの距離 (m)	力の大きさ (kN/m ²)	区分	下端からの水平 距離(m)	高さ (m)	力の大きさ (kN/m ²)	区分	高さ (m)	上端からの比高 (m)	力の大きさ (kN/m ²)	区分	上端からの比高 (m)	高さ (m)	力の大きさ (kN/m ²)
1	100kN/m ² を超える	1.00	0.00 ~ 3.73	160.49	3mを超える	0.00 ~ 1.40	3.69	18.67	100kN/m ² を超える	1.00	10.54 ~ 44.00	160.49	3mを超える	25.00 ~ 44.00	3.69	18.67
	それ以外	1.00	3.73 ~ 11.51	100.00	それ以外	1.40 ~ 11.51	3.00	15.16	それ以外	1.00	5.00 ~ 10.54	100.00	それ以外	5.00 ~ 25.00	3.00	15.16
2	100kN/m ² を超える	1.00	0.00 ~ 3.90	163.61	3mを超える	0.00 ~ 1.69	3.92	19.79	100kN/m ² を超える	1.00	10.96 ~ 44.48	163.61	3mを超える	25.00 ~ 44.48	3.92	19.79
	それ以外	1.00	3.90 ~ 11.68	100.00	それ以外	1.69 ~ 11.68	3.00	15.16	それ以外	1.00	5.00 ~ 10.96	100.00	それ以外	5.00 ~ 25.00	3.00	15.16
3	100kN/m ² を超える	1.00	0.00 ~ 3.95	164.52	3mを超える	0.00 ~ 2.45	4.20	21.23	100kN/m ² を超える	1.00	10.67 ~ 51.03	164.52	3mを超える	25.00 ~ 51.03	4.20	21.23
	それ以外	1.00	3.95 ~ 11.73	100.00	それ以外	2.45 ~ 11.73	3.00	15.16	それ以外	1.00	5.00 ~ 10.67	100.00	それ以外	5.00 ~ 25.00	3.00	15.16
4	100kN/m ² を超える	1.00	0.00 ~ 3.95	164.52	3mを超える	0.00 ~ 1.55	3.80	19.23	100kN/m ² を超える	1.00	10.67 ~ 51.03	164.52	3mを超える	25.00 ~ 51.03	3.80	19.23
	それ以外	1.00	3.95 ~ 11.73	100.00	それ以外	1.55 ~ 11.73	3.00	15.16	それ以外	1.00	5.00 ~ 10.67	100.00	それ以外	5.00 ~ 25.00	3.00	15.16
5	100kN/m ² を超える	1.00	0.00 ~ 3.89	163.50	3mを超える	0.00 ~ 2.36	4.13	20.86	100kN/m ² を超える	1.00	10.57 ~ 52.95	163.50	3mを超える	25.00 ~ 52.95	4.13	20.86
	それ以外	1.00	3.89 ~ 11.68	100.00	それ以外	2.36 ~ 11.68	3.00	15.16	それ以外	1.00	5.00 ~ 10.57	100.00	それ以外	5.00 ~ 25.00	3.00	15.16
6	100kN/m ² を超える	1.00	0.00 ~ 3.89	163.50	3mを超える	0.00 ~ 2.36	4.13	20.86	100kN/m ² を超える	1.00	10.57 ~ 52.95	163.50	3mを超える	25.00 ~ 52.95	4.13	20.86
	それ以外	1.00	3.89 ~ 11.68	100.00	それ以外	2.36 ~ 11.68	3.00	15.16	それ以外	1.00	5.00 ~ 10.57	100.00	それ以外	5.00 ~ 25.00	3.00	15.16
7	100kN/m ² を超える	1.00	0.00 ~ 3.97	164.82	3mを超える	0.00 ~ 2.48	4.23	21.38	100kN/m ² を超える	1.00	10.73 ~ 50.70	164.82	3mを超える	25.00 ~ 50.70	4.23	21.38
	それ以外	1.00	3.97 ~ 11.75	100.00	それ以外	2.48 ~ 11.75	3.00	15.16	それ以外	1.00	5.00 ~ 10.73	100.00	それ以外	5.00 ~ 25.00	3.00	15.16
8	100kN/m ² を超える	1.00	0.00 ~ 3.96	164.66	3mを超える	0.00 ~ 1.74	3.96	20.00	100kN/m ² を超える	1.00	11.10 ~ 48.35	164.66	3mを超える	25.00 ~ 48.35	3.96	20.00
	それ以外	1.00	3.96 ~ 11.74	100.00	それ以外	1.74 ~ 11.74	3.00	15.16	それ以外	1.00	5.00 ~ 11.10	100.00	それ以外	5.00 ~ 25.00	3.00	15.16
9	100kN/m ² を超える	1.00	0.00 ~ 4.07	166.63	3mを超える	0.00 ~ 2.47	4.22	21.34	100kN/m ² を超える	1.00	10.71 ~ 74.35	166.63	3mを超える	25.00 ~ 74.35	4.22	21.34
	それ以外	1.00	4.07 ~ 11.85	100.00	それ以外	2.47 ~ 11.85	3.00	15.16	それ以外	1.00	5.00 ~ 10.71	100.00	それ以外	5.00 ~ 25.00	3.00	15.16
10	100kN/m ² を超える	1.00	0.00 ~ 4.08	166.90	3mを超える	0.00 ~ 2.50	4.25	21.47	100kN/m ² を超える	1.00	10.76 ~ 72.60	166.90	3mを超える	25.00 ~ 72.60	4.25	21.47
	それ以外	1.00	4.08 ~ 11.87	100.00	それ以外	2.50 ~ 11.87	3.00	15.16	それ以外	1.00	5.00 ~ 10.76	100.00	それ以外	5.00 ~ 25.00	3.00	15.16
11	100kN/m ² を超える	1.00	0.00 ~ 4.10	167.32	3mを超える	0.00 ~ 2.64	4.38	22.16	100kN/m ² を超える	1.00	11.15 ~ 70.00	167.32	3mを超える	25.00 ~ 70.00	4.38	22.16
	それ以外	1.00	4.10 ~ 11.89	100.00	それ以外	2.64 ~ 11.89	3.00	15.16	それ以外	1.00	5.00 ~ 11.15	100.00	それ以外	5.00 ~ 25.00	3.00	15.16
12	100kN/m ² を超える	1.00	0.00 ~ 4.08	166.85	3mを超える	0.00 ~ 2.52	4.27	21.57	100kN/m ² を超える	1.00	10.81 ~ 66.36	166.85	3mを超える	25.00 ~ 66.36	4.27	21.57
	それ以外	1.00	4.08 ~ 11.86	100.00	それ以外	2.52 ~ 11.86	3.00	15.16	それ以外	1.00	5.00 ~ 10.81	100.00	それ以外	5.00 ~ 25.00	3.00	15.16
	100kN/m ² を超える		~		3mを超える	~			100kN/m ² を超える		~		3mを超える	~		
	それ以外		~		それ以外	~			それ以外		~		それ以外	~		
	100kN/m ² を超える		~		3mを超える	~			100kN/m ² を超える		~		3mを超える	~		
	それ以外		~		それ以外	~			それ以外		~		それ以外	~		
	100kN/m ² を超える		~		3mを超える	~			100kN/m ² を超える		~		3mを超える	~		
	それ以外		~		それ以外	~			それ以外		~		それ以外	~		