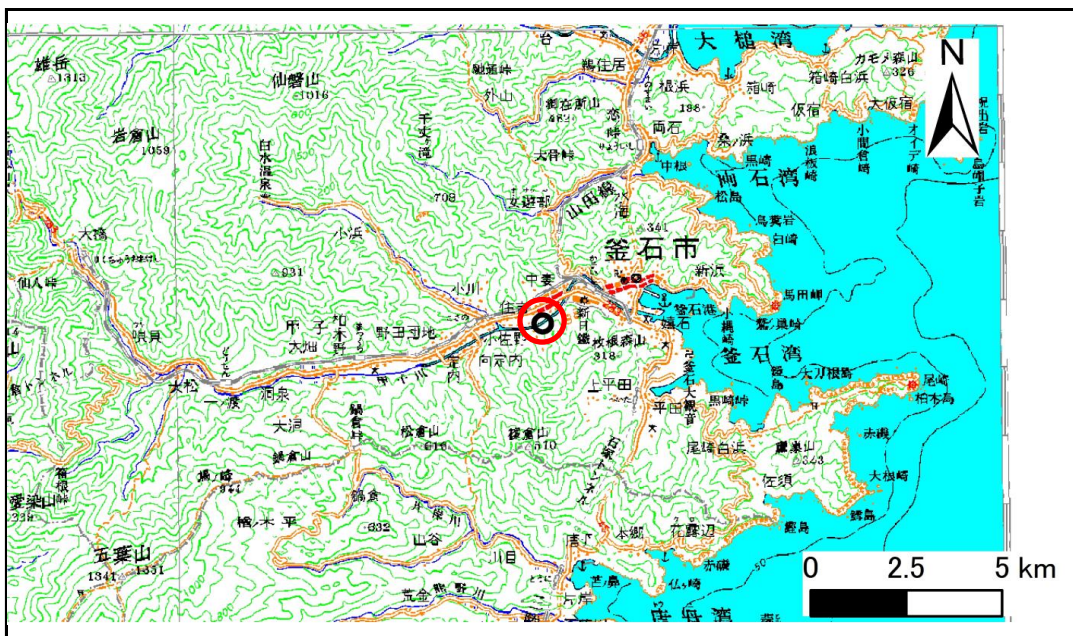


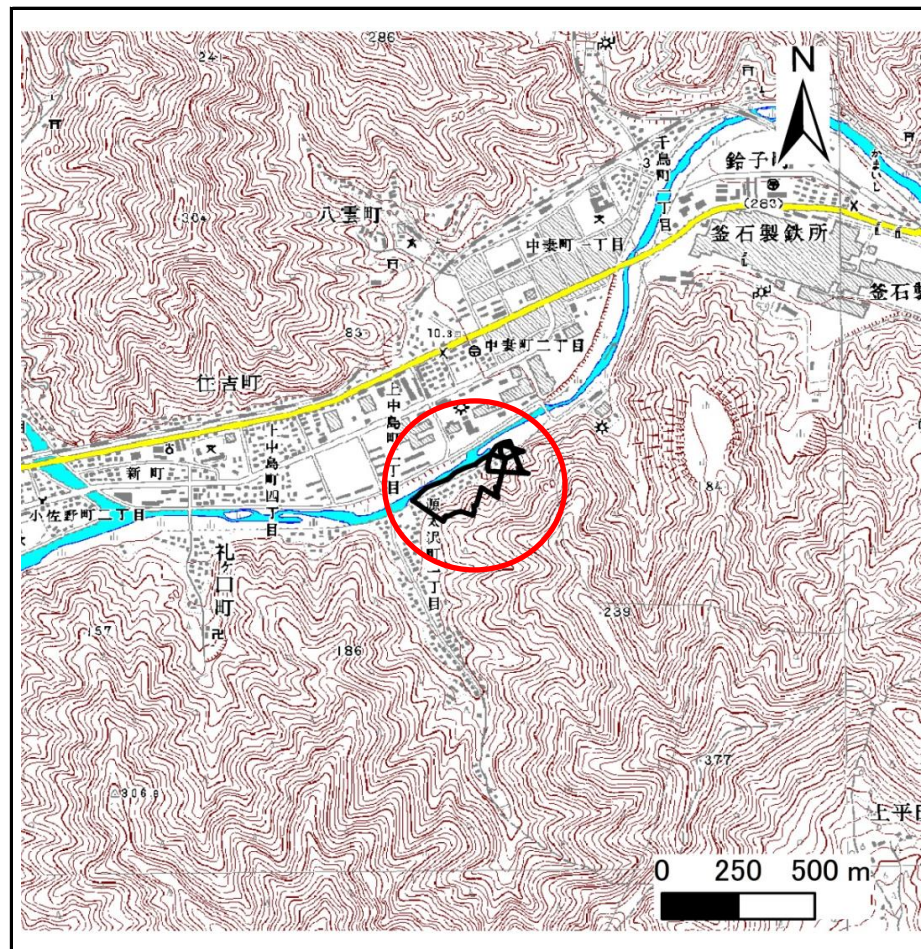
土砂災害防止に関する基礎調査(急傾斜地の崩壊)

表紙 位置、位置図

自然現象の種類	急傾斜地の崩壊
箇所番号	139A0447
箇所名	源太沢(1)-2
所在地	岩手県釜石市源太沢町一丁目
調査機関	沿岸広域振興局



位置図(S=1:200,000)



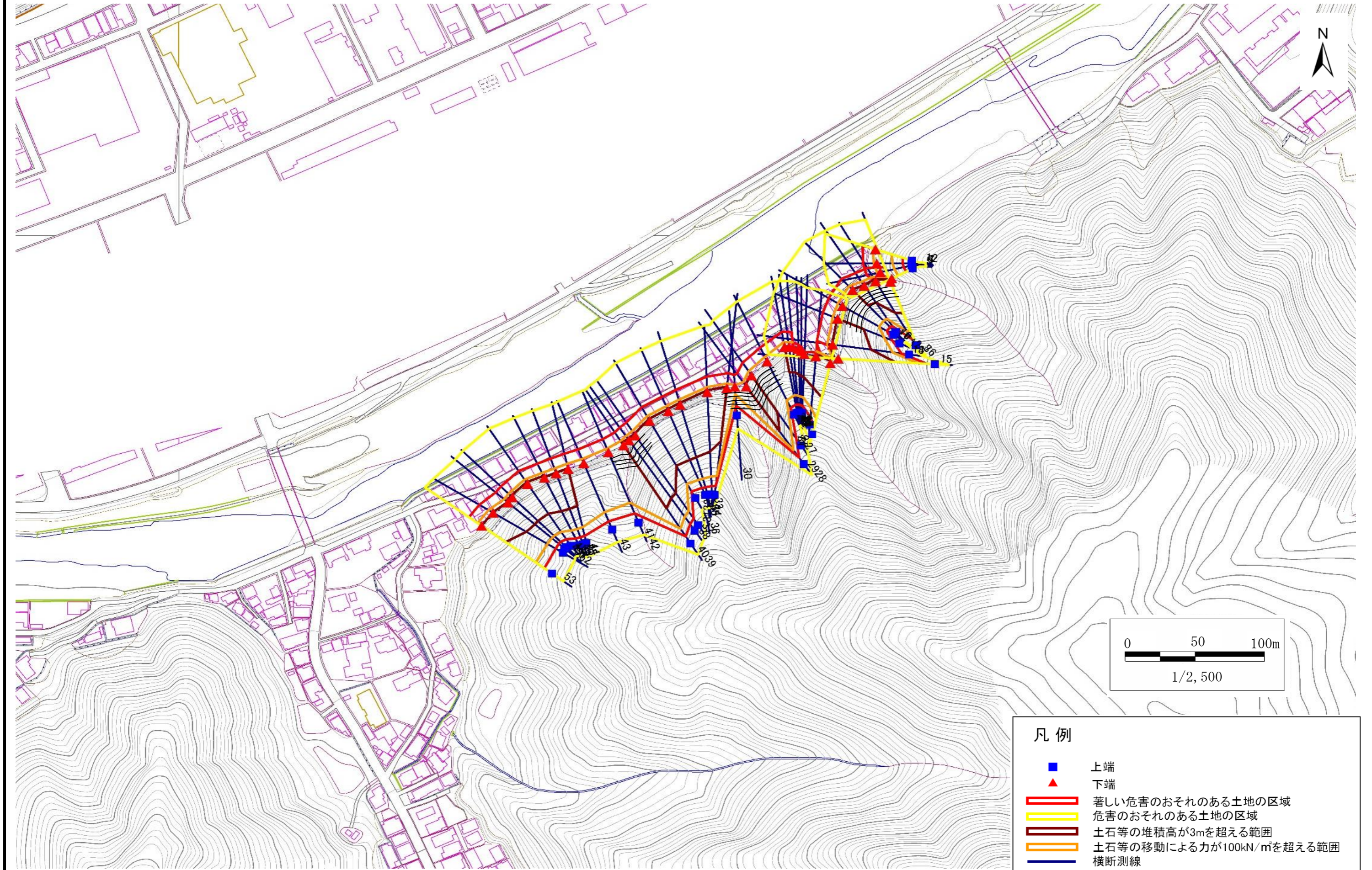
位置図(S=1:25,000)

急傾斜地の崩壊区域調書

様式3-1 危害のおそれのある土地、著しい危害のおそれのある土地の設定図

調査年度 平成28年度

急傾斜地の位置 箇所番号 139A0447 箇所名 源太沢(1)-2 所在地 岩手県釜石市源太沢町一丁目



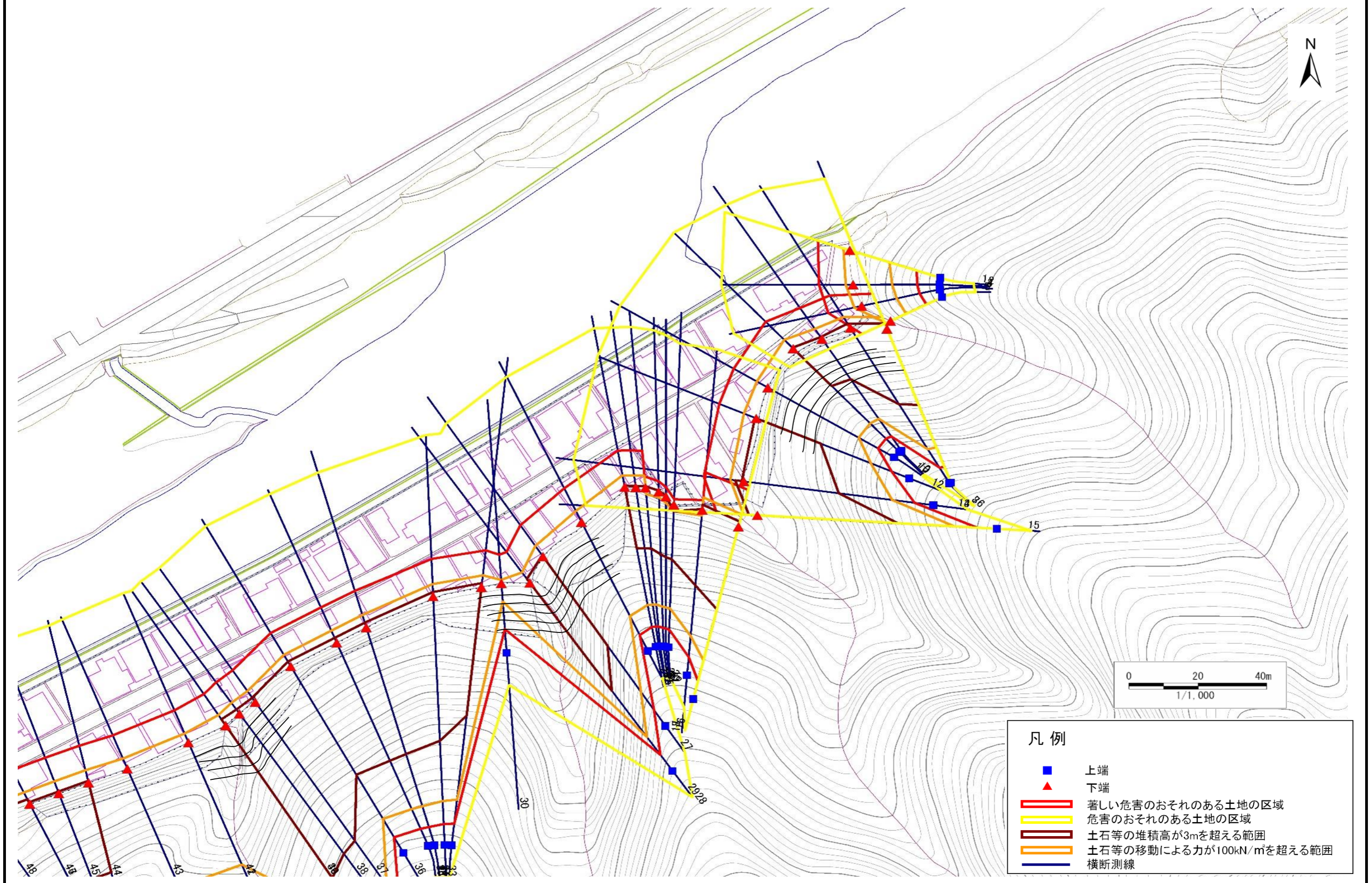
- 凡例
- 上端
 - ▲ 下端
 - 著しい危害のおそれのある土地の区域
 - 危害のおそれのある土地の区域
 - 土石等の堆積高が3mを超える範囲
 - 土石等の移動による力が100kN/m²を超える範囲
 - 横断測線

急傾斜地の崩壊区域調書

様式3-1 危害のおそれのある土地、著しい危害のおそれのある土地の設定図

調査年度 平成28年度

急傾斜地の位置 箇所番号 139A0447 箇所名 源太沢(1)-2 所在地 岩手県釜石市源太沢町一丁目



凡例

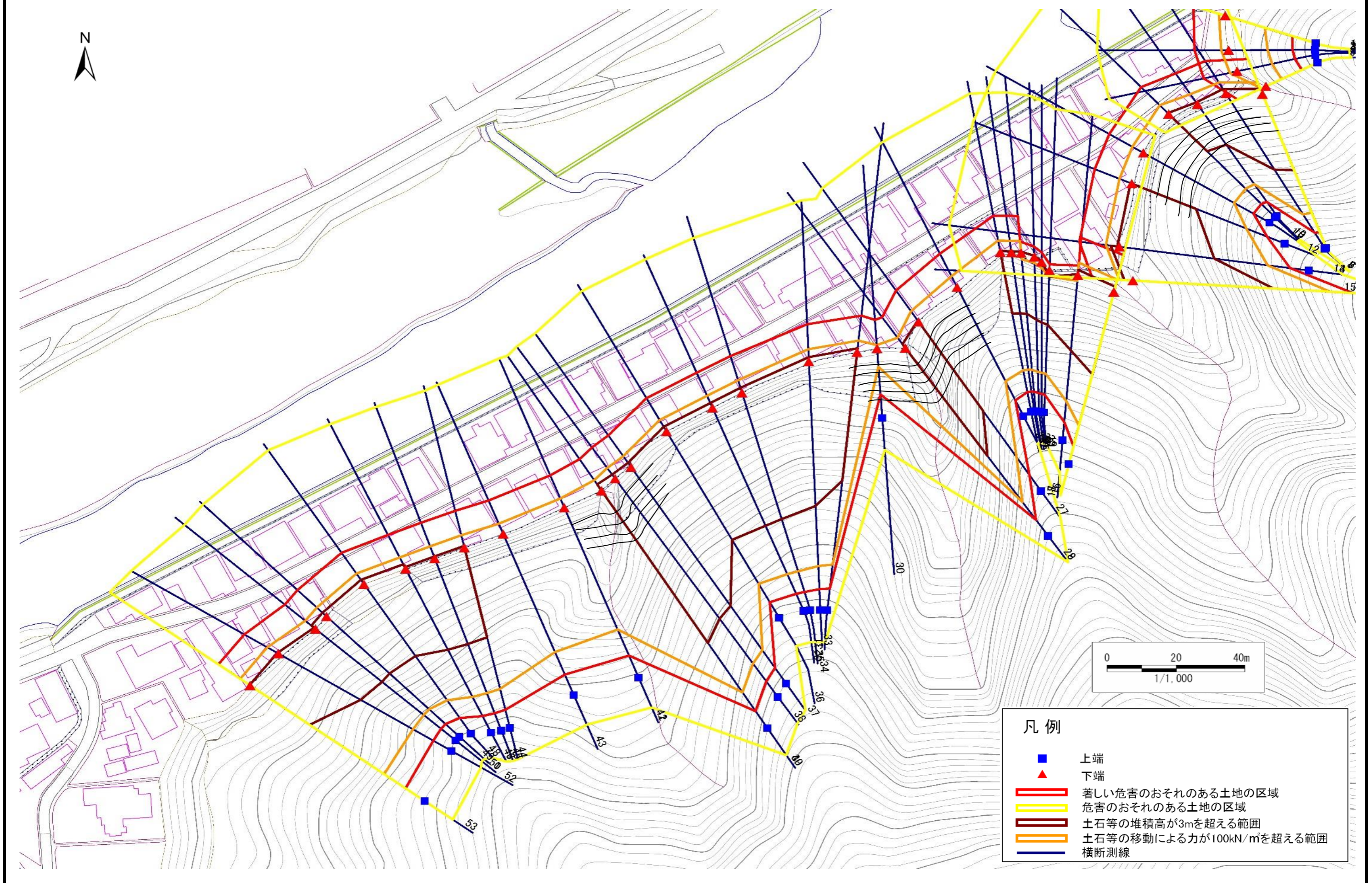
- 上端
- ▲ 下端
- 著しい危害のおそれのある土地の区域
- 危害のおそれのある土地の区域
- 土石等の堆積高が3mを超える範囲
- 土石等の移動による力が100kN/m²を超える範囲
- 横断測線

急傾斜地の崩壊区域調書

様式3-1 危害のおそれのある土地、著しい危害のおそれのある土地の設定図

調査年度 平成28年度

急傾斜地の位置 箇所番号 139A0447 箇所名 源太沢(1)-2 所在地 岩手県釜石市源太沢町一丁目



- 凡例
- 上端
 - ▲ 下端
 - 著しい危害のおそれのある土地の区域
 - 危害のおそれのある土地の区域
 - 土石等の堆積高が3mを超える範囲
 - 土石等の移動による力が100kN/mを超える範囲
 - 横断測線

急傾斜地の崩壊区域調書

様式3-2 建築物に作用すると想定される衝撃に関する事項(1/4)

調査年度 平成28年度

急傾斜地の位置		箇所番号		箇所名		所在地										
		139A0447		源太沢(1)-2		岩手県釜石市源太沢町一丁目										
横断 測線 番号	急傾斜地の下端に隣接する土地								急傾斜地内							
	土石等の移動の高さと力の大きさ				土石等の堆積高さと力の大きさ				土石等の移動の高さと力の大きさ				土石等の堆積高さと力の大きさ			
	区分	高さ (m)	下端からの距離 (m)	力の大きさ (kN/m ²)	区分	下端からの水平 距離(m)	高さ (m)	力の大きさ (kN/m ²)	区分	高さ (m)	上端からの比高 (m)	力の大きさ (kN/m ²)	区分	上端からの比高 (m)	高さ (m)	力の大きさ (kN/m ²)
1	100kN/m ² を超える	1.00	0.00 ~ 1.93	129.84	3mを超える	— ~ —	—	—	100kN/m ² を超える	1.00	10.78 ~ 19.13	129.84	3mを超える	— ~ —	—	—
	それ以外	1.00	1.93 ~ 9.72	100.00	それ以外	0.00 ~ 9.72	2.08	10.53	それ以外	1.00	5.00 ~ 10.78	100.00	それ以外	5.00 ~ 19.13	2.08	10.53
2	100kN/m ² を超える	1.00	0.00 ~ 2.16	133.53	3mを超える	— ~ —	—	—	100kN/m ² を超える	1.00	10.53 ~ 19.15	133.53	3mを超える	— ~ —	—	—
	それ以外	1.00	2.16 ~ 9.95	100.00	それ以外	0.00 ~ 9.95	2.17	10.97	それ以外	1.00	5.00 ~ 10.53	100.00	それ以外	5.00 ~ 19.15	2.17	10.97
3	100kN/m ² を超える	1.00	0.00 ~ 2.22	134.53	3mを超える	— ~ —	—	—	100kN/m ² を超える	1.00	10.59 ~ 19.15	134.53	3mを超える	— ~ —	—	—
	それ以外	1.00	2.22 ~ 10.01	100.00	それ以外	0.00 ~ 10.01	2.24	11.34	それ以外	1.00	5.00 ~ 10.59	100.00	それ以外	5.00 ~ 19.15	2.24	11.34
4	100kN/m ² を超える	1.00	0.00 ~ 2.22	134.53	3mを超える	— ~ —	—	—	100kN/m ² を超える	1.00	10.59 ~ 19.15	134.53	3mを超える	— ~ —	—	—
	それ以外	1.00	2.22 ~ 10.01	100.00	それ以外	0.00 ~ 10.01	2.44	12.32	それ以外	1.00	5.00 ~ 10.59	100.00	それ以外	5.00 ~ 19.15	2.44	12.32
5	100kN/m ² を超える	1.00	0.00 ~ 1.44	121.83	3mを超える	— ~ —	—	—	100kN/m ² を超える	1.00	11.43 ~ 16.34	121.83	3mを超える	— ~ —	—	—
	それ以外	1.00	1.44 ~ 9.22	100.00	それ以外	0.00 ~ 9.22	2.62	13.24	それ以外	1.00	5.00 ~ 11.43	100.00	それ以外	5.00 ~ 16.34	2.62	13.24
6	100kN/m ² を超える	1.00	0.00 ~ 3.94	164.39	3mを超える	0.00 ~ 1.81	4.02	20.31	100kN/m ² を超える	1.00	11.35 ~ 49.37	164.39	3mを超える	25.00 ~ 49.37	4.02	20.31
	それ以外	1.00	3.94 ~ 11.73	100.00	それ以外	1.81 ~ 11.73	3.00	15.16	それ以外	1.00	5.00 ~ 11.35	100.00	それ以外	5.00 ~ 25.00	3.00	15.16
7	100kN/m ² を超える	1.00	0.00 ~ 3.96	164.76	3mを超える	0.00 ~ 1.62	3.86	19.50	100kN/m ² を超える	1.00	10.79 ~ 49.15	164.76	3mを超える	25.00 ~ 49.15	3.86	19.50
	それ以外	1.00	3.96 ~ 11.75	100.00	それ以外	1.62 ~ 11.75	3.00	15.16	それ以外	1.00	5.00 ~ 10.79	100.00	それ以外	5.00 ~ 25.00	3.00	15.16
8	100kN/m ² を超える	1.00	0.00 ~ 3.96	164.76	3mを超える	0.00 ~ 1.62	3.86	19.50	100kN/m ² を超える	1.00	10.79 ~ 49.15	164.76	3mを超える	25.00 ~ 49.15	3.86	19.50
	それ以外	1.00	3.96 ~ 11.75	100.00	それ以外	1.62 ~ 11.75	3.00	15.16	それ以外	1.00	5.00 ~ 10.79	100.00	それ以外	5.00 ~ 25.00	3.00	15.16
9	100kN/m ² を超える	1.00	0.00 ~ 3.75	160.86	3mを超える	0.00 ~ 0.72	3.43	17.33	100kN/m ² を超える	1.00	11.17 ~ 39.15	160.86	3mを超える	25.00 ~ 39.15	3.43	17.33
	それ以外	1.00	3.75 ~ 11.53	100.00	それ以外	0.72 ~ 11.53	3.00	15.16	それ以外	1.00	5.00 ~ 11.17	100.00	それ以外	5.00 ~ 25.00	3.00	15.16
10	100kN/m ² を超える	1.00	0.00 ~ 3.77	161.26	3mを超える	0.00 ~ 0.38	3.22	16.27	100kN/m ² を超える	1.00	10.81 ~ 39.15	161.26	3mを超える	25.00 ~ 39.15	3.22	16.27
	それ以外	1.00	3.77 ~ 11.55	100.00	それ以外	0.38 ~ 11.55	3.00	15.16	それ以外	1.00	5.00 ~ 10.81	100.00	それ以外	5.00 ~ 25.00	3.00	15.16
11	100kN/m ² を超える	1.00	0.00 ~ 3.76	161.17	3mを超える	— ~ —	—	—	100kN/m ² を超える	1.00	11.02 ~ 39.15	161.17	3mを超える	— ~ —	—	—
	それ以外	1.00	3.76 ~ 11.55	100.00	それ以外	0.00 ~ 11.55	2.55	12.91	それ以外	1.00	5.00 ~ 11.02	100.00	それ以外	5.00 ~ 39.15	2.55	12.91
12	100kN/m ² を超える	1.00	0.00 ~ 3.87	163.12	3mを超える	0.00 ~ 0.41	3.24	16.39	100kN/m ² を超える	1.00	10.88 ~ 43.15	163.12	3mを超える	25.00 ~ 43.15	3.24	16.39
	それ以外	1.00	3.87 ~ 11.66	100.00	それ以外	0.41 ~ 11.66	3.00	15.16	それ以外	1.00	5.00 ~ 10.88	100.00	それ以外	5.00 ~ 25.00	3.00	15.16
13	100kN/m ² を超える	1.00	0.00 ~ 3.98	165.16	3mを超える	0.00 ~ 0.63	3.37	17.01	100kN/m ² を超える	1.00	10.91 ~ 50.04	165.16	3mを超える	25.00 ~ 50.04	3.37	17.01
	それ以外	1.00	3.98 ~ 11.77	100.00	それ以外	0.63 ~ 11.77	3.00	15.16	それ以外	1.00	5.00 ~ 10.91	100.00	それ以外	5.00 ~ 25.00	3.00	15.16
14	100kN/m ² を超える	1.00	0.00 ~ 3.98	165.16	3mを超える	0.00 ~ 2.56	4.31	21.77	100kN/m ² を超える	1.00	10.91 ~ 50.04	165.16	3mを超える	25.00 ~ 50.04	4.31	21.77
	それ以外	1.00	3.98 ~ 11.77	100.00	それ以外	2.56 ~ 11.77	3.00	15.16	それ以外	1.00	5.00 ~ 10.91	100.00	それ以外	5.00 ~ 25.00	3.00	15.16
15	100kN/m ² を超える	1.00	0.00 ~ 4.04	166.17	3mを超える	0.00 ~ 2.49	4.24	21.42	100kN/m ² を超える	1.00	10.74 ~ 60.47	166.17	3mを超える	25.00 ~ 60.47	4.24	21.42
	それ以外	1.00	4.04 ~ 11.83	100.00	それ以外	2.49 ~ 11.83	3.00	15.16	それ以外	1.00	5.00 ~ 10.74	100.00	それ以外	5.00 ~ 25.00	3.00	15.16

急傾斜地の崩壊区域調査

様式3-2 建築物に作用すると想定される衝撃に関する事項(2/4)

調査年度 平成28年度

急傾斜地の位置		箇所番号		箇所名		所在地										
		139A0447		源太沢(1)-2		岩手県釜石市源太沢町一丁目										
横断 測線 番号	急傾斜地の下端に隣接する土地								急傾斜地内							
	土石等の移動の高さと力の大きさ				土石等の堆積高さと力の大きさ				土石等の移動の高さと力の大きさ				土石等の堆積高さと力の大きさ			
	区分	高さ (m)	下端からの距離 (m)	力の大きさ (kN/m ²)	区分	下端からの水平 距離(m)	高さ (m)	力の大きさ (kN/m ²)	区分	高さ (m)	上端からの比高 (m)	力の大きさ (kN/m ²)	区分	上端からの比高 (m)	高さ (m)	力の大きさ (kN/m ²)
16	100kN/m ² を超える	1.00	0.00 ~ 3.95	164.45	3mを超える	0.00 ~ 1.61	3.85	19.47	100kN/m ² を超える	1.00	10.78 ~ 48.02	164.45	3mを超える	25.00 ~ 48.02	3.85	19.47
	それ以外	1.00	3.95 ~ 11.73	100.00	それ以外	1.61 ~ 11.73	3.00	15.16	それ以外	1.00	5.00 ~ 10.78	100.00	それ以外	5.00 ~ 25.00	3.00	15.16
17	100kN/m ² を超える	1.00	0.00 ~ 3.93	164.09	3mを超える	0.00 ~ 1.66	3.89	19.68	100kN/m ² を超える	1.00	10.89 ~ 45.96	164.09	3mを超える	25.00 ~ 45.96	3.89	19.68
	それ以外	1.00	3.93 ~ 11.71	100.00	それ以外	1.66 ~ 11.71	3.00	15.16	それ以外	1.00	5.00 ~ 10.89	100.00	それ以外	5.00 ~ 25.00	3.00	15.16
18	100kN/m ² を超える	1.00	-1.70 ~ -1.70	163.59	3mを超える	-1.70 ~ 0.36	3.89	19.68	100kN/m ² を超える	1.00	10.89 ~ 44.44	163.59	3mを超える	25.00 ~ 44.44	3.89	19.68
	それ以外	1.00	-1.70 ~ 3.09	100.00	それ以外	0.36 ~ 3.09	3.00	15.16	それ以外	1.00	5.00 ~ 10.89	100.00	それ以外	5.00 ~ 25.00	3.00	15.16
19	100kN/m ² を超える	1.00	-2.00 ~ -2.00	160.91	3mを超える	-2.00 ~ -2.00	3.40	17.17	100kN/m ² を超える	1.00	11.03 ~ 38.70	160.91	3mを超える	25.00 ~ 38.70	3.40	17.17
	それ以外	1.00	-2.00 ~ 1.75	100.00	それ以外	-2.00 ~ 1.75	3.00	15.16	それ以外	1.00	5.00 ~ 11.03	100.00	それ以外	5.00 ~ 25.00	3.00	15.16
20	100kN/m ² を超える	1.00	-2.00 ~ -2.00	161.83	3mを超える	-2.00 ~ 0.22	3.38	17.06	100kN/m ² を超える	1.00	10.94 ~ 40.23	161.83	3mを超える	25.00 ~ 40.23	3.38	17.06
	それ以外	1.00	-2.00 ~ 2.92	100.00	それ以外	0.22 ~ 2.92	3.00	15.16	それ以外	1.00	5.00 ~ 10.94	100.00	それ以外	5.00 ~ 25.00	3.00	15.16
21	100kN/m ² を超える	1.00	-1.80 ~ -1.80	161.90	3mを超える	-1.80 ~ 0.35	3.33	16.84	100kN/m ² を超える	1.00	10.80 ~ 40.46	161.90	3mを超える	25.00 ~ 40.46	3.33	16.84
	それ以外	1.00	-1.80 ~ 3.24	100.00	それ以外	0.35 ~ 3.24	3.00	15.16	それ以外	1.00	5.00 ~ 10.80	100.00	それ以外	5.00 ~ 25.00	3.00	15.16
22	100kN/m ² を超える	1.00	-2.00 ~ -2.00	160.08	3mを超える	-2.00 ~ 0.45	3.24	16.40	100kN/m ² を超える	1.00	10.60 ~ 38.89	160.08	3mを超える	25.00 ~ 38.89	3.24	16.40
	それ以外	1.00	-2.00 ~ 3.59	100.00	それ以外	0.45 ~ 3.59	3.00	15.16	それ以外	1.00	5.00 ~ 10.60	100.00	それ以外	5.00 ~ 25.00	3.00	15.16
23	100kN/m ² を超える	1.00	0.00 ~ 3.75	160.82	3mを超える	0.00 ~ 0.45	3.24	16.40	100kN/m ² を超える	1.00	10.60 ~ 40.54	160.82	3mを超える	25.00 ~ 40.54	3.24	16.40
	それ以外	1.00	3.75 ~ 11.53	100.00	それ以外	0.45 ~ 11.53	3.00	15.16	それ以外	1.00	5.00 ~ 10.60	100.00	それ以外	5.00 ~ 25.00	3.00	15.16
24	100kN/m ² を超える	1.00	0.00 ~ 3.73	160.59	3mを超える	0.00 ~ 0.43	3.23	16.34	100kN/m ² を超える	1.00	10.58 ~ 40.54	160.59	3mを超える	25.00 ~ 40.54	3.23	16.34
	それ以外	1.00	3.73 ~ 11.52	100.00	それ以外	0.43 ~ 11.52	3.00	15.16	それ以外	1.00	5.00 ~ 10.58	100.00	それ以外	5.00 ~ 25.00	3.00	15.16
25	100kN/m ² を超える	1.00	0.00 ~ 3.71	160.15	3mを超える	0.00 ~ 0.40	3.22	16.25	100kN/m ² を超える	1.00	10.56 ~ 40.54	160.15	3mを超える	25.00 ~ 40.54	3.22	16.25
	それ以外	1.00	3.71 ~ 11.49	100.00	それ以外	0.40 ~ 11.49	3.00	15.16	それ以外	1.00	5.00 ~ 10.56	100.00	それ以外	5.00 ~ 25.00	3.00	15.16
26	100kN/m ² を超える	1.00	0.00 ~ 3.81	161.99	3mを超える	- ~ -	-	-	100kN/m ² を超える	1.00	11.02 ~ 40.72	161.99	3mを超える	- ~ -	-	-
	それ以外	1.00	3.81 ~ 11.60	100.00	それ以外	0.00 ~ 11.60	2.55	12.91	それ以外	1.00	5.00 ~ 11.02	100.00	それ以外	5.00 ~ 40.72	2.55	12.91
27	100kN/m ² を超える	1.00	0.00 ~ 3.93	164.23	3mを超える	0.00 ~ 0.46	3.26	16.45	100kN/m ² を超える	1.00	10.61 ~ 52.72	164.23	3mを超える	25.00 ~ 52.72	3.26	16.45
	それ以外	1.00	3.93 ~ 11.72	100.00	それ以外	0.46 ~ 11.72	3.00	15.16	それ以外	1.00	5.00 ~ 10.61	100.00	それ以外	5.00 ~ 25.00	3.00	15.16
28	100kN/m ² を超える	1.00	0.00 ~ 3.95	164.50	3mを超える	0.00 ~ 1.48	3.75	18.97	100kN/m ² を超える	1.00	10.59 ~ 58.72	164.50	3mを超える	25.00 ~ 58.72	3.75	18.97
	それ以外	1.00	3.95 ~ 11.73	100.00	それ以外	1.48 ~ 11.73	3.00	15.16	それ以外	1.00	5.00 ~ 10.59	100.00	それ以外	5.00 ~ 25.00	3.00	15.16
29	100kN/m ² を超える	1.00	0.00 ~ 3.95	164.50	3mを超える	0.00 ~ 2.38	4.14	20.95	100kN/m ² を超える	1.00	10.59 ~ 58.72	164.50	3mを超える	25.00 ~ 58.72	4.14	20.95
	それ以外	1.00	3.95 ~ 11.73	100.00	それ以外	2.38 ~ 11.73	3.00	15.16	それ以外	1.00	5.00 ~ 10.59	100.00	それ以外	5.00 ~ 25.00	3.00	15.16
30	100kN/m ² を超える	1.00	0.00 ~ 1.09	116.48	3mを超える	- ~ -	-	-	100kN/m ² を超える	1.00	10.85 ~ 14.70	116.48	3mを超える	- ~ -	-	-
	それ以外	1.00	1.09 ~ 8.88	100.00	それ以外	0.00 ~ 8.88	2.07	10.47	それ以外	1.00	5.00 ~ 10.85	100.00	それ以外	5.00 ~ 14.70	2.07	10.47

急傾斜地の崩壊区域調査

様式3-2 建築物に作用すると想定される衝撃に関する事項(3/4)

調査年度	平成28年度
------	--------

急傾斜地の位置		箇所番号 139A0447				箇所名 源太沢(1)-2			所在地 岩手県釜石市源太沢町一丁目							
横断 測線 番号	急傾斜地の下端に隣接する土地								急傾斜地内							
	土石等の移動の高さと力の大きさ				土石等の堆積高さとの大きさ				土石等の移動の高さと力の大きさ				土石等の堆積高さとの大きさ			
	区分	高さ (m)	下端からの距離 (m)	力の大きさ (kN/m ²)	区分	下端からの水平 距離(m)	高さ (m)	力の大きさ (kN/m ²)	区分	高さ (m)	上端からの比高 (m)	力の大きさ (kN/m ²)	区分	上端からの比高 (m)	高さ (m)	力の大きさ (kN/m ²)
31	100kN/m ² を超える	1.00	0.00 ~ 3.65	159.08	3mを超える	0.00 ~ 2.15	3.97	20.08	100kN/m ² を超える	1.00	10.56 ~ 59.73	159.08	3mを超える	30.00 ~ 59.73	3.97	20.08
	それ以外	1.00	3.65 ~ 11.43	100.00	それ以外	2.15 ~ 11.43	3.00	15.16	それ以外	1.00	5.00 ~ 10.56	100.00	それ以外	5.00 ~ 30.00	3.00	15.16
32	100kN/m ² を超える	1.00	0.00 ~ 3.65	159.08	3mを超える	0.00 ~ 1.26	3.60	18.18	100kN/m ² を超える	1.00	10.56 ~ 59.73	159.08	3mを超える	30.00 ~ 59.73	3.60	18.18
	それ以外	1.00	3.65 ~ 11.43	100.00	それ以外	1.26 ~ 11.43	3.00	15.16	それ以外	1.00	5.00 ~ 10.56	100.00	それ以外	5.00 ~ 30.00	3.00	15.16
33	100kN/m ² を超える	1.00	0.00 ~ 3.80	161.83	3mを超える	0.00 ~ 1.36	3.66	18.52	100kN/m ² を超える	1.00	10.53 ~ 59.73	161.83	3mを超える	25.00 ~ 59.73	3.66	18.52
	それ以外	1.00	3.80 ~ 11.59	100.00	それ以外	1.36 ~ 11.59	3.00	15.16	それ以外	1.00	5.00 ~ 10.53	100.00	それ以外	5.00 ~ 25.00	3.00	15.16
34	100kN/m ² を超える	1.00	0.00 ~ 4.01	165.67	3mを超える	0.00 ~ 1.56	3.81	19.24	100kN/m ² を超える	1.00	10.68 ~ 59.73	165.67	3mを超える	25.00 ~ 59.73	3.81	19.24
	それ以外	1.00	4.01 ~ 11.80	100.00	それ以外	1.56 ~ 11.80	3.00	15.16	それ以外	1.00	5.00 ~ 10.68	100.00	それ以外	5.00 ~ 25.00	3.00	15.16
35	100kN/m ² を超える	1.00	0.00 ~ 4.05	166.28	3mを超える	0.00 ~ 1.62	3.85	19.48	100kN/m ² を超える	1.00	10.78 ~ 59.73	166.28	3mを超える	25.00 ~ 59.73	3.85	19.48
	それ以外	1.00	4.05 ~ 11.83	100.00	それ以外	1.62 ~ 11.83	3.00	15.16	それ以外	1.00	5.00 ~ 10.78	100.00	それ以外	5.00 ~ 25.00	3.00	15.16
36	100kN/m ² を超える	1.00	0.00 ~ 4.06	166.60	3mを超える	0.00 ~ 1.67	3.90	19.71	100kN/m ² を超える	1.00	10.90 ~ 59.73	166.60	3mを超える	25.00 ~ 59.73	3.90	19.71
	それ以外	1.00	4.06 ~ 11.85	100.00	それ以外	1.67 ~ 11.85	3.00	15.16	それ以外	1.00	5.00 ~ 10.90	100.00	それ以外	5.00 ~ 25.00	3.00	15.16
37	100kN/m ² を超える	1.00	0.00 ~ 4.06	166.62	3mを超える	0.00 ~ 1.59	3.83	19.37	100kN/m ² を超える	1.00	10.73 ~ 69.73	166.62	3mを超える	25.00 ~ 69.73	3.83	19.37
	それ以外	1.00	4.06 ~ 11.85	100.00	それ以外	1.59 ~ 11.85	3.00	15.16	それ以外	1.00	5.00 ~ 10.73	100.00	それ以外	5.00 ~ 25.00	3.00	15.16
38	100kN/m ² を超える	1.00	0.00 ~ 4.03	166.06	3mを超える	0.00 ~ 1.54	3.80	19.20	100kN/m ² を超える	1.00	10.66 ~ 69.73	166.06	3mを超える	25.00 ~ 69.73	3.80	19.20
	それ以外	1.00	4.03 ~ 11.82	100.00	それ以外	1.54 ~ 11.82	3.00	15.16	それ以外	1.00	5.00 ~ 10.66	100.00	それ以外	5.00 ~ 25.00	3.00	15.16
39	100kN/m ² を超える	1.00	0.00 ~ 3.89	163.44	3mを超える	0.00 ~ 2.30	4.08	20.63	100kN/m ² を超える	1.00	10.54 ~ 69.73	163.44	3mを超える	25.00 ~ 69.73	4.08	20.63
	それ以外	1.00	3.89 ~ 11.68	100.00	それ以外	2.30 ~ 11.68	3.00	15.16	それ以外	1.00	5.00 ~ 10.54	100.00	それ以外	5.00 ~ 25.00	3.00	15.16
40	100kN/m ² を超える	1.00	0.00 ~ 3.89	163.44	3mを超える	0.00 ~ 2.30	4.08	20.63	100kN/m ² を超える	1.00	10.54 ~ 69.73	163.44	3mを超える	25.00 ~ 69.73	4.08	20.63
	それ以外	1.00	3.89 ~ 11.68	100.00	それ以外	2.30 ~ 11.68	3.00	15.16	それ以外	1.00	5.00 ~ 10.54	100.00	それ以外	5.00 ~ 25.00	3.00	15.16
41	100kN/m ² を超える	1.00	0.00 ~ 3.02	147.98	3mを超える	— ~ —	—	—	100kN/m ² を超える	1.00	10.89 ~ 38.49	147.98	3mを超える	— ~ —	—	—
	それ以外	1.00	3.02 ~ 10.80	100.00	それ以外	0.00 ~ 10.80	2.98	15.07	それ以外	1.00	5.00 ~ 10.89	100.00	それ以外	5.00 ~ 38.49	2.98	15.07
42	100kN/m ² を超える	1.00	0.00 ~ 3.02	147.98	3mを超える	— ~ —	—	—	100kN/m ² を超える	1.00	10.89 ~ 38.49	147.98	3mを超える	— ~ —	—	—
	それ以外	1.00	3.02 ~ 10.80	100.00	それ以外	0.00 ~ 10.80	2.98	15.07	それ以外	1.00	5.00 ~ 10.89	100.00	それ以外	5.00 ~ 38.49	2.98	15.07
43	100kN/m ² を超える	1.00	0.00 ~ 3.43	155.19	3mを超える	— ~ —	—	—	100kN/m ² を超える	1.00	10.57 ~ 39.73	155.19	3mを超える	— ~ —	—	—
	それ以外	1.00	3.43 ~ 11.21	100.00	それ以外	0.00 ~ 11.21	2.99	15.09	それ以外	1.00	5.00 ~ 10.57	100.00	それ以外	5.00 ~ 39.73	2.99	15.09
44	100kN/m ² を超える	1.00	0.00 ~ 3.96	164.71	3mを超える	0.00 ~ 0.55	3.31	16.74	100kN/m ² を超える	1.00	10.74 ~ 49.73	164.71	3mを超える	25.00 ~ 49.73	3.31	16.74
	それ以外	1.00	3.96 ~ 11.75	100.00	それ以外	0.55 ~ 11.75	3.00	15.16	それ以外	1.00	5.00 ~ 10.74	100.00	それ以外	5.00 ~ 25.00	3.00	15.16
45	100kN/m ² を超える	1.00	0.00 ~ 3.97	164.88	3mを超える	0.00 ~ 0.58	3.33	16.82	100kN/m ² を超える	1.00	10.79 ~ 49.73	164.88	3mを超える	25.00 ~ 49.73	3.33	16.82
	それ以外	1.00	3.97 ~ 11.75	100.00	それ以外	0.58 ~ 11.75	3.00	15.16	それ以外	1.00	5.00 ~ 10.79	100.00	それ以外	5.00 ~ 25.00	3.00	15.16

急傾斜地の崩壊区域調書

様式3-2 建築物に作用すると想定される衝撃に関する事項(4/4)

調査年度 平成28年度

急傾斜地の位置		箇所番号		139A0447		箇所名		源太沢(1)-2		所在地		岩手県釜石市源太沢町一丁目				
横断 測線 番号	急傾斜地の下端に隣接する土地								急傾斜地内							
	土石等の移動の高さと力の大きさ				土石等の堆積高さと力の大きさ				土石等の移動の高さと力の大きさ				土石等の堆積高さと力の大きさ			
	区分	高さ (m)	下端からの距離 (m)	力の大きさ (kN/m ²)	区分	下端からの水平 距離(m)	高さ (m)	力の大きさ (kN/m ²)	区分	高さ (m)	上端からの比高 (m)	力の大きさ (kN/m ²)	区分	上端からの比高 (m)	高さ (m)	力の大きさ (kN/m ²)
46	100kN/m ² を超える	1.00	0.00 ~ 3.96	164.79	3mを超える	0.00 ~ 0.57	3.33	16.81	100kN/m ² を超える	1.00	10.78 ~ 49.41	164.79	3mを超える	25.00 ~ 49.41	3.33	16.81
	それ以外	1.00	3.96 ~ 11.75	100.00	それ以外	0.57 ~ 11.75	3.00	15.16	それ以外	1.00	5.00 ~ 10.78	100.00	それ以外	5.00 ~ 25.00	3.00	15.16
47	100kN/m ² を超える	1.00	0.00 ~ 3.96	164.79	3mを超える	0.00 ~ 1.62	3.85	19.48	100kN/m ² を超える	1.00	10.78 ~ 49.41	164.79	3mを超える	25.00 ~ 49.41	3.85	19.48
	それ以外	1.00	3.96 ~ 11.75	100.00	それ以外	1.62 ~ 11.75	3.00	15.16	それ以外	1.00	5.00 ~ 10.78	100.00	それ以外	5.00 ~ 25.00	3.00	15.16
48	100kN/m ² を超える	1.00	0.00 ~ 3.94	164.30	3mを超える	0.00 ~ 1.59	3.83	19.37	100kN/m ² を超える	1.00	10.73 ~ 48.15	164.30	3mを超える	25.00 ~ 48.15	3.83	19.37
	それ以外	1.00	3.94 ~ 11.72	100.00	それ以外	1.59 ~ 11.72	3.00	15.16	それ以外	1.00	5.00 ~ 10.73	100.00	それ以外	5.00 ~ 25.00	3.00	15.16
49	100kN/m ² を超える	1.00	0.00 ~ 3.95	164.46	3mを超える	0.00 ~ 1.64	3.87	19.58	100kN/m ² を超える	1.00	10.83 ~ 47.54	164.46	3mを超える	25.00 ~ 47.54	3.87	19.58
	それ以外	1.00	3.95 ~ 11.73	100.00	それ以外	1.64 ~ 11.73	3.00	15.16	それ以外	1.00	5.00 ~ 10.83	100.00	それ以外	5.00 ~ 25.00	3.00	15.16
50	100kN/m ² を超える	1.00	0.00 ~ 3.95	164.50	3mを超える	0.00 ~ 1.65	3.88	19.62	100kN/m ² を超える	1.00	10.85 ~ 47.54	164.50	3mを超える	25.00 ~ 47.54	3.88	19.62
	それ以外	1.00	3.95 ~ 11.73	100.00	それ以外	1.65 ~ 11.73	3.00	15.16	それ以外	1.00	5.00 ~ 10.85	100.00	それ以外	5.00 ~ 25.00	3.00	15.16
51	100kN/m ² を超える	1.00	0.00 ~ 3.95	164.50	3mを超える	0.00 ~ 0.61	3.35	16.93	100kN/m ² を超える	1.00	10.85 ~ 47.54	164.50	3mを超える	25.00 ~ 47.54	3.35	16.93
	それ以外	1.00	3.95 ~ 11.73	100.00	それ以外	0.61 ~ 11.73	3.00	15.16	それ以外	1.00	5.00 ~ 10.85	100.00	それ以外	5.00 ~ 25.00	3.00	15.16
52	100kN/m ² を超える	1.00	0.00 ~ 3.83	162.42	3mを超える	0.00 ~ 0.41	3.22	16.28	100kN/m ² を超える	1.00	10.57 ~ 47.54	162.42	3mを超える	25.00 ~ 47.54	3.22	16.28
	それ以外	1.00	3.83 ~ 11.62	100.00	それ以外	0.41 ~ 11.62	3.00	15.16	それ以外	1.00	5.00 ~ 10.57	100.00	それ以外	5.00 ~ 25.00	3.00	15.16
53	100kN/m ² を超える	1.00	0.00 ~ 3.50	156.42	3mを超える	0.00 ~ 0.17	3.09	15.60	100kN/m ² を超える	1.00	10.58 ~ 45.54	156.42	3mを超える	30.00 ~ 45.54	3.09	15.60
	それ以外	1.00	3.50 ~ 11.28	100.00	それ以外	0.17 ~ 11.28	3.00	15.16	それ以外	1.00	5.00 ~ 10.58	100.00	それ以外	5.00 ~ 30.00	3.00	15.16
	100kN/m ² を超える		~		3mを超える	~			100kN/m ² を超える		~		3mを超える	~		
	それ以外		~		それ以外	~			それ以外		~		それ以外	~		
	100kN/m ² を超える		~		3mを超える	~			100kN/m ² を超える		~		3mを超える	~		
	それ以外		~		それ以外	~			それ以外		~		それ以外	~		
	100kN/m ² を超える		~		3mを超える	~			100kN/m ² を超える		~		3mを超える	~		
	それ以外		~		それ以外	~			それ以外		~		それ以外	~		
	100kN/m ² を超える		~		3mを超える	~			100kN/m ² を超える		~		3mを超える	~		
	それ以外		~		それ以外	~			それ以外		~		それ以外	~		
	100kN/m ² を超える		~		3mを超える	~			100kN/m ² を超える		~		3mを超える	~		
	それ以外		~		それ以外	~			それ以外		~		それ以外	~		