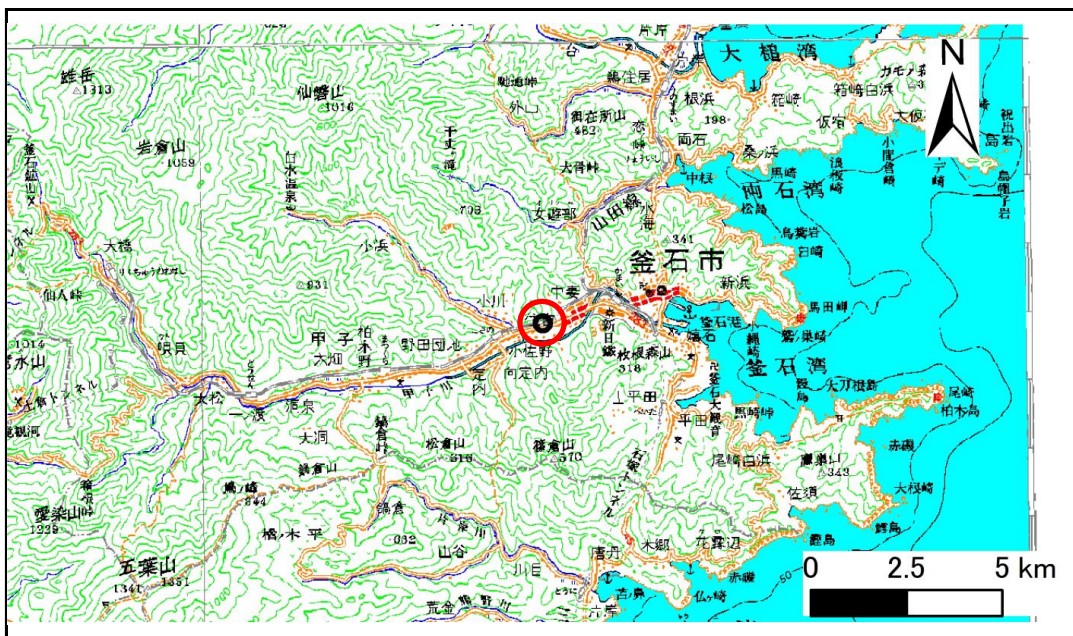


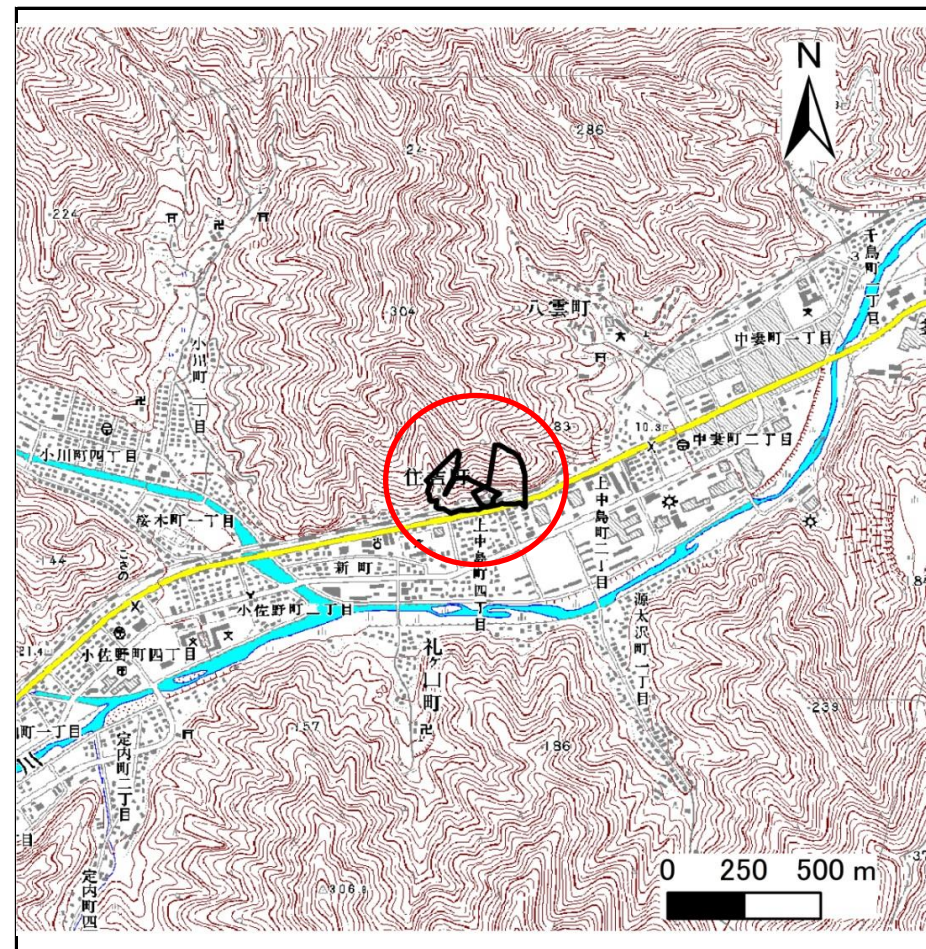
土砂災害防止に関する基礎調査(急傾斜地の崩壊)

表紙 位置、位置図

自然現象の種類	急傾斜地の崩壊
箇所番号	139A0443
箇所名	住吉(1)
所在地	岩手県釜石市住吉町
調査機関	沿岸広域振興局



位置図(S=1:200,000)



位置図(S=1:25,000)

急傾斜地の崩壊区域調書

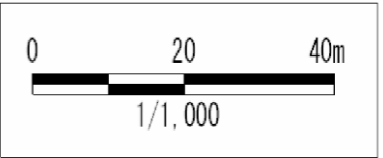
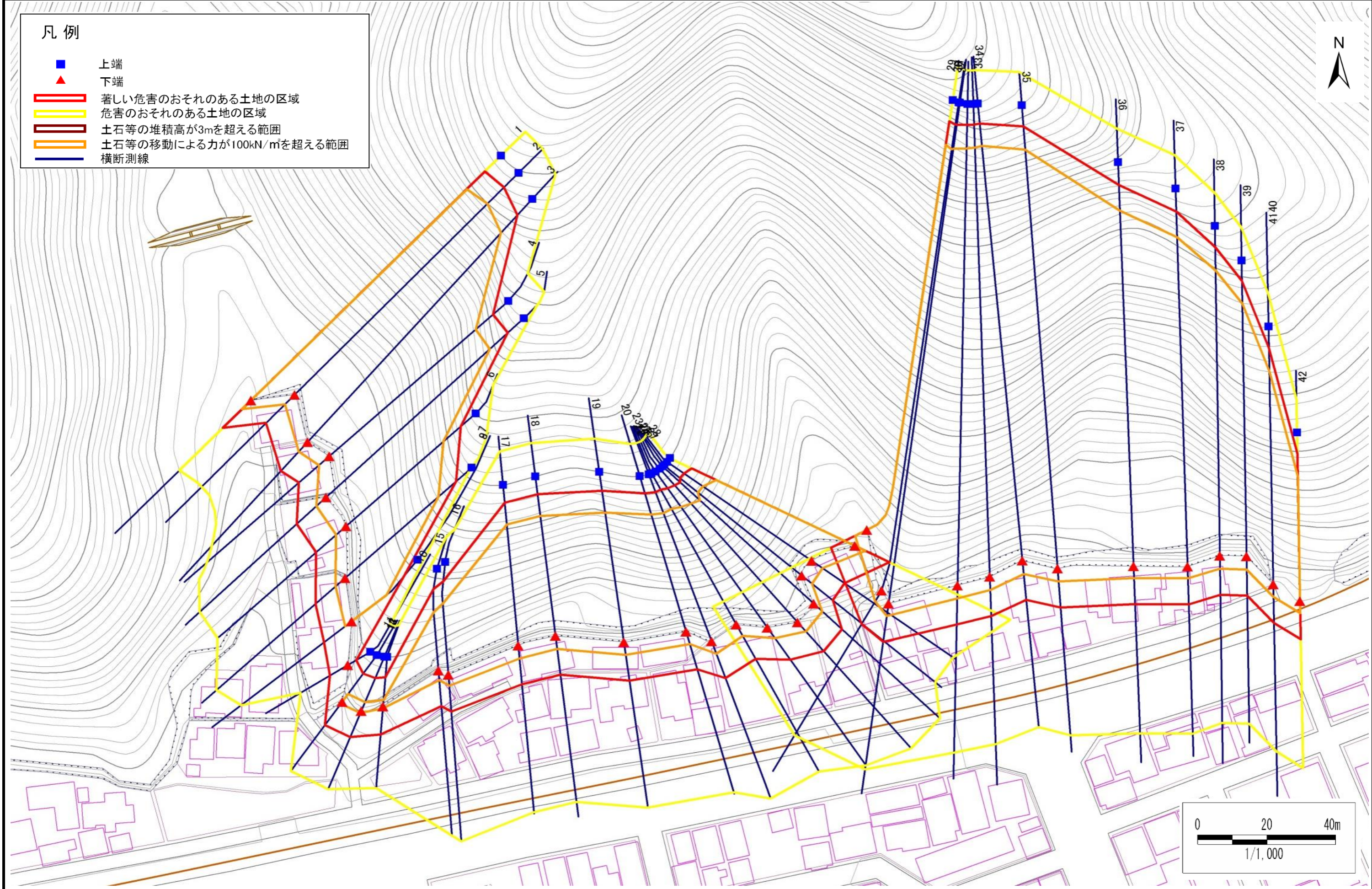
様式3-1 危害のおそれのある土地、著しい危害のおそれのある土地の設定図

調査年度 平成28年度

急傾斜地の位置 箇所番号 139A0443 箇所名 住吉(1) 所在地 岩手県釜石市住吉町

凡例

- 上端
- ▲ 下端
- 著しい危害のおそれのある土地の区域
- 危害のおそれのある土地の区域
- 土石等の堆積高が3mを超える範囲
- 土石等の移動による力が100kN/m²を超える範囲
- 横断測線



急傾斜地の崩壊区域調査

様式3-2 建築物に作用すると想定される衝撃に関する事項(1/3)

調査年度 平成28年度

急傾斜地の位置		箇所番号		箇所名		住吉(1)		所在地		岩手県釜石市住吉町						
横断 測線 番号	急傾斜地の下端に隣接する土地								急傾斜地内							
	土石等の移動の高さと力の大きさ				土石等の堆積高さとの大きさ				土石等の移動の高さと力の大きさ				土石等の堆積高さとの大きさ			
	区分	高さ (m)	下端からの距離 (m)	力の大きさ (kN/m ²)	区分	下端からの水平 距離(m)	高さ (m)	力の大きさ (kN/m ²)	区分	高さ (m)	上端からの比高 (m)	力の大きさ (kN/m ²)	区分	上端からの比高 (m)	高さ (m)	力の大きさ (kN/m ²)
1	100kN/m ² を超える	1.00	0.00 ~ 3.72	160.32	3mを超える	0.00 ~ 2.18	3.99	20.17	100kN/m ² を超える	1.00	10.55 ~ 77.11	160.32	3mを超える	25.00 ~ 77.11	3.99	20.17
	それ以外	1.00	3.72 ~ 11.50	100.00	それ以外	2.18 ~ 11.50	3.00	15.16	それ以外	1.00	5.00 ~ 10.55	100.00	それ以外	5.00 ~ 25.00	3.00	15.16
2	100kN/m ² を超える	1.00	0.00 ~ 4.01	165.61	3mを超える	0.00 ~ 2.40	4.16	21.03	100kN/m ² を超える	1.00	10.61 ~ 76.66	165.61	3mを超える	25.00 ~ 76.66	4.16	21.03
	それ以外	1.00	4.01 ~ 11.79	100.00	それ以外	2.40 ~ 11.79	3.00	15.16	それ以外	1.00	5.00 ~ 10.61	100.00	それ以外	5.00 ~ 25.00	3.00	15.16
3	100kN/m ² を超える	1.00	0.00 ~ 3.84	162.55	3mを超える	0.00 ~ 2.26	4.05	20.47	100kN/m ² を超える	1.00	10.53 ~ 75.68	162.55	3mを超える	25.00 ~ 75.68	4.05	20.47
	それ以外	1.00	3.84 ~ 11.63	100.00	それ以外	2.26 ~ 11.63	3.00	15.16	それ以外	1.00	5.00 ~ 10.53	100.00	それ以外	5.00 ~ 25.00	3.00	15.16
4	100kN/m ² を超える	1.00	0.00 ~ 3.98	165.06	3mを超える	0.00 ~ 2.42	4.18	21.11	100kN/m ² を超える	1.00	10.63 ~ 58.07	165.06	3mを超える	25.00 ~ 58.07	4.18	21.11
	それ以外	1.00	3.98 ~ 11.76	100.00	それ以外	2.42 ~ 11.76	3.00	15.16	それ以外	1.00	5.00 ~ 10.63	100.00	それ以外	5.00 ~ 25.00	3.00	15.16
5	100kN/m ² を超える	1.00	0.00 ~ 3.84	162.53	3mを超える	0.00 ~ 2.28	4.06	20.54	100kN/m ² を超える	1.00	10.53 ~ 61.33	162.53	3mを超える	25.00 ~ 61.33	4.06	20.54
	それ以外	1.00	3.84 ~ 11.63	100.00	それ以外	2.28 ~ 11.63	3.00	15.16	それ以外	1.00	5.00 ~ 10.53	100.00	それ以外	5.00 ~ 25.00	3.00	15.16
6	100kN/m ² を超える	1.00	0.00 ~ 3.86	162.86	3mを超える	0.00 ~ 0.54	3.30	16.70	100kN/m ² を超える	1.00	10.72 ~ 43.33	162.86	3mを超える	25.00 ~ 43.33	3.30	16.70
	それ以外	1.00	3.86 ~ 11.64	100.00	それ以外	0.54 ~ 11.64	3.00	15.16	それ以外	1.00	5.00 ~ 10.72	100.00	それ以外	5.00 ~ 25.00	3.00	15.16
7	100kN/m ² を超える	1.00	0.00 ~ 3.71	160.17	3mを超える	0.00 ~ 0.41	3.22	16.30	100kN/m ² を超える	1.00	10.57 ~ 40.01	160.17	3mを超える	25.00 ~ 40.01	3.22	16.30
	それ以外	1.00	3.71 ~ 11.49	100.00	それ以外	0.41 ~ 11.49	3.00	15.16	それ以外	1.00	5.00 ~ 10.57	100.00	それ以外	5.00 ~ 25.00	3.00	15.16
8	100kN/m ² を超える	1.00	0.00 ~ 2.32	136.11	3mを超える	— ~ —	—	—	100kN/m ² を超える	1.00	10.54 ~ 20.25	136.11	3mを超える	— ~ —	—	—
	それ以外	1.00	2.32 ~ 10.10	100.00	それ以外	0.00 ~ 10.10	2.17	10.96	それ以外	1.00	5.00 ~ 10.54	100.00	それ以外	5.00 ~ 20.25	2.17	10.96
9	100kN/m ² を超える	1.00	0.00 ~ 2.32	136.11	3mを超える	— ~ —	—	—	100kN/m ² を超える	1.00	10.54 ~ 20.25	136.11	3mを超える	— ~ —	—	—
	それ以外	1.00	2.32 ~ 10.10	100.00	それ以外	0.00 ~ 10.10	2.68	13.57	それ以外	1.00	5.00 ~ 10.54	100.00	それ以外	5.00 ~ 20.25	2.68	13.57
10	100kN/m ² を超える	—	— ~ —	—	3mを超える	— ~ —	—	—	100kN/m ² を超える	—	— ~ —	—	3mを超える	— ~ —	—	—
	それ以外	1.00	0.00 ~ 6.03	75.62	それ以外	0.00 ~ 6.03	2.02	10.21	それ以外	1.00	5.00 ~ 8.01	75.62	それ以外	5.00 ~ 8.01	2.02	10.21
11	100kN/m ² を超える	1.00	0.00 ~ 0.72	110.78	3mを超える	— ~ —	—	—	100kN/m ² を超える	1.00	10.57 ~ 12.71	110.78	3mを超える	— ~ —	—	—
	それ以外	1.00	0.72 ~ 8.51	100.00	それ以外	0.00 ~ 8.51	2.15	10.84	それ以外	1.00	5.00 ~ 10.57	100.00	それ以外	5.00 ~ 12.71	2.15	10.84
12	100kN/m ² を超える	1.00	0.00 ~ 0.68	110.15	3mを超える	— ~ —	—	—	100kN/m ² を超える	1.00	10.61 ~ 12.66	110.15	3mを超える	— ~ —	—	—
	それ以外	1.00	0.68 ~ 8.47	100.00	それ以外	0.00 ~ 8.47	2.12	10.74	それ以外	1.00	5.00 ~ 10.61	100.00	それ以外	5.00 ~ 12.66	2.12	10.74
13	100kN/m ² を超える	1.00	0.00 ~ 0.59	108.75	3mを超える	— ~ —	—	—	100kN/m ² を超える	1.00	10.59 ~ 12.23	108.75	3mを超える	— ~ —	—	—
	それ以外	1.00	0.59 ~ 8.37	100.00	それ以外	0.00 ~ 8.37	2.24	11.34	それ以外	1.00	5.00 ~ 10.59	100.00	それ以外	5.00 ~ 12.23	2.24	11.34
14	100kN/m ² を超える	1.00	0.00 ~ 0.59	108.75	3mを超える	— ~ —	—	—	100kN/m ² を超える	1.00	10.59 ~ 12.23	108.75	3mを超える	— ~ —	—	—
	それ以外	1.00	0.59 ~ 8.37	100.00	それ以外	0.00 ~ 8.37	1.82	9.19	それ以外	1.00	5.00 ~ 10.59	100.00	それ以外	5.00 ~ 12.23	1.82	9.19
15	100kN/m ² を超える	1.00	0.00 ~ 2.92	146.37	3mを超える	— ~ —	—	—	100kN/m ² を超える	1.00	10.57 ~ 24.77	146.37	3mを超える	— ~ —	—	—
	それ以外	1.00	2.92 ~ 10.71	100.00	それ以外	0.00 ~ 10.71	2.42	12.24	それ以外	1.00	5.00 ~ 10.57	100.00	それ以外	5.00 ~ 24.77	2.42	12.24

急傾斜地の崩壊区域調査

様式3-2 建築物に作用すると想定される衝撃に関する事項(2/3)

調査年度	平成28年度
------	--------

急傾斜地の位置		139A0443				箇所名		住吉(1)		所在地		岩手県釜石市住吉町				
横断 測線 番号	急傾斜地の下端に隣接する土地								急傾斜地内							
	土石等の移動の高さと力の大きさ				土石等の堆積高さと力の大きさ				土石等の移動の高さと力の大きさ				土石等の堆積高さと力の大きさ			
	区分	高さ (m)	下端からの距離 (m)	力の大きさ (kN/m ²)	区分	下端からの水平 距離(m)	高さ (m)	力の大きさ (kN/m ²)	区分	高さ (m)	上端からの比高 (m)	力の大きさ (kN/m ²)	区分	上端からの比高 (m)	高さ (m)	力の大きさ (kN/m ²)
16	100kN/m ² を超える	1.00	0.00 ~ 3.29	152.77	3mを超える	— ~ —	—	—	100kN/m ² を超える	1.00	10.70 ~ 28.91	152.77	3mを超える	— ~ —	—	—
	それ以外	1.00	3.29 ~ 11.08	100.00	それ以外	0.00 ~ 11.08	2.83	14.29	それ以外	1.00	5.00 ~ 10.70	100.00	それ以外	5.00 ~ 28.91	2.83	14.29
17	100kN/m ² を超える	1.00	0.00 ~ 3.90	163.60	3mを超える	0.00 ~ 0.70	3.42	17.26	100kN/m ² を超える	1.00	11.10 ~ 44.91	163.60	3mを超える	25.00 ~ 44.91	3.42	17.26
	それ以外	1.00	3.90 ~ 11.68	100.00	それ以外	0.70 ~ 11.68	3.00	15.16	それ以外	1.00	5.00 ~ 11.10	100.00	それ以外	5.00 ~ 25.00	3.00	15.16
18	100kN/m ² を超える	1.00	0.00 ~ 3.90	163.54	3mを超える	0.00 ~ 0.71	3.42	17.30	100kN/m ² を超える	1.00	11.13 ~ 44.91	163.54	3mを超える	25.00 ~ 44.91	3.42	17.30
	それ以外	1.00	3.90 ~ 11.68	100.00	それ以外	0.71 ~ 11.68	3.00	15.16	それ以外	1.00	5.00 ~ 11.13	100.00	それ以外	5.00 ~ 25.00	3.00	15.16
19	100kN/m ² を超える	1.00	0.00 ~ 3.90	163.59	3mを超える	0.00 ~ 0.57	3.33	16.81	100kN/m ² を超える	1.00	10.78 ~ 44.91	163.59	3mを超える	25.00 ~ 44.91	3.33	16.81
	それ以外	1.00	3.90 ~ 11.68	100.00	それ以外	0.57 ~ 11.68	3.00	15.16	それ以外	1.00	5.00 ~ 10.78	100.00	それ以外	5.00 ~ 25.00	3.00	15.16
20	100kN/m ² を超える	1.00	0.00 ~ 3.90	163.63	3mを超える	0.00 ~ 0.49	3.29	16.65	100kN/m ² を超える	1.00	11.09 ~ 44.92	163.63	3mを超える	25.00 ~ 44.92	3.29	16.65
	それ以外	1.00	3.90 ~ 11.69	100.00	それ以外	0.49 ~ 11.69	3.00	15.16	それ以外	1.00	5.00 ~ 11.09	100.00	それ以外	5.00 ~ 25.00	3.00	15.16
21	100kN/m ² を超える	1.00	0.00 ~ 3.92	164.04	3mを超える	0.00 ~ 0.57	3.33	16.81	100kN/m ² を超える	1.00	10.78 ~ 46.42	164.04	3mを超える	25.00 ~ 46.42	3.33	16.81
	それ以外	1.00	3.92 ~ 11.71	100.00	それ以外	0.57 ~ 11.71	3.00	15.16	それ以外	1.00	5.00 ~ 10.78	100.00	それ以外	5.00 ~ 25.00	3.00	15.16
22	100kN/m ² を超える	1.00	0.00 ~ 3.93	164.24	3mを超える	0.00 ~ 0.64	3.37	17.05	100kN/m ² を超える	1.00	10.93 ~ 46.42	164.24	3mを超える	25.00 ~ 46.42	3.37	17.05
	それ以外	1.00	3.93 ~ 11.72	100.00	それ以外	0.64 ~ 11.72	3.00	15.16	それ以外	1.00	5.00 ~ 10.93	100.00	それ以外	5.00 ~ 25.00	3.00	15.16
23	100kN/m ² を超える	1.00	0.00 ~ 3.84	162.49	3mを超える	0.00 ~ 0.43	3.23	16.34	100kN/m ² を超える	1.00	10.58 ~ 46.42	162.49	3mを超える	25.00 ~ 46.42	3.23	16.34
	それ以外	1.00	3.84 ~ 11.62	100.00	それ以外	0.43 ~ 11.62	3.00	15.16	それ以外	1.00	5.00 ~ 10.58	100.00	それ以外	5.00 ~ 25.00	3.00	15.16
24	100kN/m ² を超える	1.00	0.00 ~ 3.67	159.43	3mを超える	0.00 ~ 1.33	3.64	18.41	100kN/m ² を超える	1.00	10.53 ~ 46.42	159.43	3mを超える	25.00 ~ 46.42	3.64	18.41
	それ以外	1.00	3.67 ~ 11.45	100.00	それ以外	1.33 ~ 11.45	3.00	15.16	それ以外	1.00	5.00 ~ 10.53	100.00	それ以外	5.00 ~ 25.00	3.00	15.16
25	100kN/m ² を超える	1.00	0.00 ~ 3.39	154.47	3mを超える	0.00 ~ 1.18	3.55	17.93	100kN/m ² を超える	1.00	10.63 ~ 42.99	154.47	3mを超える	30.00 ~ 42.99	3.55	17.93
	それ以外	1.00	3.39 ~ 11.17	100.00	それ以外	1.18 ~ 11.17	3.00	15.16	それ以外	1.00	5.00 ~ 10.63	100.00	それ以外	5.00 ~ 30.00	3.00	15.16
26	100kN/m ² を超える	1.00	0.00 ~ 3.81	161.99	3mを超える	0.00 ~ 0.47	3.26	16.46	100kN/m ² を超える	1.00	10.62 ~ 42.96	161.99	3mを超える	25.00 ~ 42.96	3.26	16.46
	それ以外	1.00	3.81 ~ 11.59	100.00	それ以外	0.47 ~ 11.59	3.00	15.16	それ以外	1.00	5.00 ~ 10.62	100.00	それ以外	5.00 ~ 25.00	3.00	15.16
27	100kN/m ² を超える	1.00	0.00 ~ 3.83	162.31	3mを超える	0.00 ~ 0.49	3.27	16.54	100kN/m ² を超える	1.00	10.65 ~ 43.00	162.31	3mを超える	25.00 ~ 43.00	3.27	16.54
	それ以外	1.00	3.83 ~ 11.61	100.00	それ以外	0.49 ~ 11.61	3.00	15.16	それ以外	1.00	5.00 ~ 10.65	100.00	それ以外	5.00 ~ 25.00	3.00	15.16
28	100kN/m ² を超える	1.00	0.00 ~ 3.39	154.46	3mを超える	0.00 ~ 0.12	3.06	15.48	100kN/m ² を超える	1.00	10.63 ~ 42.73	154.46	3mを超える	30.00 ~ 42.73	3.06	15.48
	それ以外	1.00	3.39 ~ 11.17	100.00	それ以外	0.12 ~ 11.17	3.00	15.16	それ以外	1.00	5.00 ~ 10.63	100.00	それ以外	5.00 ~ 30.00	3.00	15.16
29	100kN/m ² を超える	1.00	0.00 ~ 3.85	162.69	3mを超える	0.00 ~ 2.26	4.05	20.47	100kN/m ² を超える	1.00	10.53 ~ 103.13	162.69	3mを超える	25.00 ~ 103.13	4.05	20.47
	それ以外	1.00	3.85 ~ 11.63	100.00	それ以外	2.26 ~ 11.63	3.00	15.16	それ以外	1.00	5.00 ~ 10.53	100.00	それ以外	5.00 ~ 25.00	3.00	15.16
30	100kN/m ² を超える	1.00	0.00 ~ 3.70	159.92	3mを超える	0.00 ~ 2.16	3.98	20.11	100kN/m ² を超える	1.00	10.55 ~ 109.98	159.92	3mを超える	25.00 ~ 109.98	3.98	20.11
	それ以外	1.00	3.70 ~ 11.48	100.00	それ以外	2.16 ~ 11.48	3.00	15.16	それ以外	1.00	5.00 ~ 10.55	100.00	それ以外	5.00 ~ 25.00	3.00	15.16

急傾斜地の崩壊区域調書

様式3-2 建築物に作用すると想定される衝撃に関する事項(3/3)

調査年度	平成28年度
------	--------

急傾斜地の位置		139A0443				箇所名		住吉(1)		所在地		岩手県釜石市住吉町				
横断 測線 番号	急傾斜地の下端に隣接する土地								急傾斜地内							
	土石等の移動の高さと力の大きさ				土石等の堆積高さと力の大きさ				土石等の移動の高さと力の大きさ				土石等の堆積高さと力の大きさ			
	区分	高さ (m)	下端からの距離 (m)	力の大きさ (kN/m ²)	区分	下端からの水平 距離(m)	高さ (m)	力の大きさ (kN/m ²)	区分	高さ (m)	上端からの比高 (m)	力の大きさ (kN/m ²)	区分	上端からの比高 (m)	高さ (m)	力の大きさ (kN/m ²)
31	100kN/m ² を超える	1.00	0.00 ~ 3.75	160.95	3mを超える	0.00 ~ 2.20	4.00	20.23	100kN/m ² を超える	1.00	10.54 ~ 114.18	160.95	3mを超える	25.00 ~ 114.18	4.00	20.23
	それ以外	1.00	3.75 ~ 11.54	100.00	それ以外	2.20 ~ 11.54	3.00	15.16	それ以外	1.00	5.00 ~ 10.54	100.00	それ以外	5.00 ~ 25.00	3.00	15.16
32	100kN/m ² を超える	1.00	0.00 ~ 3.91	163.88	3mを超える	0.00 ~ 2.31	4.09	20.65	100kN/m ² を超える	1.00	10.54 ~ 114.18	163.88	3mを超える	25.00 ~ 114.18	4.09	20.65
	それ以外	1.00	3.91 ~ 11.70	100.00	それ以外	2.31 ~ 11.70	3.00	15.16	それ以外	1.00	5.00 ~ 10.54	100.00	それ以外	5.00 ~ 25.00	3.00	15.16
33	100kN/m ² を超える	1.00	0.00 ~ 3.96	164.75	3mを超える	0.00 ~ 2.34	4.12	20.80	100kN/m ² を超える	1.00	10.56 ~ 114.18	164.75	3mを超える	25.00 ~ 114.18	4.12	20.80
	それ以外	1.00	3.96 ~ 11.75	100.00	それ以外	2.34 ~ 11.75	3.00	15.16	それ以外	1.00	5.00 ~ 10.56	100.00	それ以外	5.00 ~ 25.00	3.00	15.16
34	100kN/m ² を超える	1.00	0.00 ~ 4.03	165.98	3mを超える	0.00 ~ 2.41	4.17	21.07	100kN/m ² を超える	1.00	10.62 ~ 114.18	165.98	3mを超える	25.00 ~ 114.18	4.17	21.07
	それ以外	1.00	4.03 ~ 11.81	100.00	それ以外	2.41 ~ 11.81	3.00	15.16	それ以外	1.00	5.00 ~ 10.62	100.00	それ以外	5.00 ~ 25.00	3.00	15.16
35	100kN/m ² を超える	1.00	0.00 ~ 3.91	163.88	3mを超える	0.00 ~ 2.31	4.09	20.65	100kN/m ² を超える	1.00	10.54 ~ 110.16	163.88	3mを超える	25.00 ~ 110.16	4.09	20.65
	それ以外	1.00	3.91 ~ 11.70	100.00	それ以外	2.31 ~ 11.70	3.00	15.16	それ以外	1.00	5.00 ~ 10.54	100.00	それ以外	5.00 ~ 25.00	3.00	15.16
36	100kN/m ² を超える	1.00	0.00 ~ 3.58	157.92	3mを超える	0.00 ~ 2.10	3.93	19.89	100kN/m ² を超える	1.00	10.60 ~ 87.74	157.92	3mを超える	30.00 ~ 87.74	3.93	19.89
	それ以外	1.00	3.58 ~ 11.37	100.00	それ以外	2.10 ~ 11.37	3.00	15.16	それ以外	1.00	5.00 ~ 10.60	100.00	それ以外	5.00 ~ 30.00	3.00	15.16
37	100kN/m ² を超える	1.00	0.00 ~ 3.59	158.01	3mを超える	0.00 ~ 2.10	3.94	19.90	100kN/m ² を超える	1.00	10.60 ~ 82.16	158.01	3mを超える	30.00 ~ 82.16	3.94	19.90
	それ以外	1.00	3.59 ~ 11.37	100.00	それ以外	2.10 ~ 11.37	3.00	15.16	それ以外	1.00	5.00 ~ 10.60	100.00	それ以外	5.00 ~ 30.00	3.00	15.16
38	100kN/m ² を超える	1.00	0.00 ~ 3.89	163.47	3mを超える	0.00 ~ 2.29	4.08	20.61	100kN/m ² を超える	1.00	10.54 ~ 77.84	163.47	3mを超える	25.00 ~ 77.84	4.08	20.61
	それ以外	1.00	3.89 ~ 11.68	100.00	それ以外	2.29 ~ 11.68	3.00	15.16	それ以外	1.00	5.00 ~ 10.54	100.00	それ以外	5.00 ~ 25.00	3.00	15.16
39	100kN/m ² を超える	1.00	0.00 ~ 3.97	164.92	3mを超える	0.00 ~ 2.37	4.13	20.90	100kN/m ² を超える	1.00	10.58 ~ 72.18	164.92	3mを超える	25.00 ~ 72.18	4.13	20.90
	それ以外	1.00	3.97 ~ 11.76	100.00	それ以外	2.37 ~ 11.76	3.00	15.16	それ以外	1.00	5.00 ~ 10.58	100.00	それ以外	5.00 ~ 25.00	3.00	15.16
40	100kN/m ² を超える	1.00	0.00 ~ 3.83	162.33	3mを超える	0.00 ~ 2.27	4.06	20.52	100kN/m ² を超える	1.00	10.53 ~ 60.18	162.33	3mを超える	25.00 ~ 60.18	4.06	20.52
	それ以外	1.00	3.83 ~ 11.61	100.00	それ以外	2.27 ~ 11.61	3.00	15.16	それ以外	1.00	5.00 ~ 10.53	100.00	それ以外	5.00 ~ 25.00	3.00	15.16
41	100kN/m ² を超える	1.00	0.00 ~ 3.83	162.33	3mを超える	0.00 ~ 2.27	4.06	20.52	100kN/m ² を超える	1.00	10.53 ~ 60.18	162.33	3mを超える	25.00 ~ 60.18	4.06	20.52
	それ以外	1.00	3.83 ~ 11.61	100.00	それ以外	2.27 ~ 11.61	3.00	15.16	それ以外	1.00	5.00 ~ 10.53	100.00	それ以外	5.00 ~ 25.00	3.00	15.16
42	100kN/m ² を超える	1.00	0.00 ~ 3.66	159.31	3mを超える	0.00 ~ 1.41	3.70	18.71	100kN/m ² を超える	1.00	10.54 ~ 40.00	159.31	3mを超える	25.00 ~ 40.00	3.70	18.71
	それ以外	1.00	3.66 ~ 11.45	100.00	それ以外	1.41 ~ 11.45	3.00	15.16	それ以外	1.00	5.00 ~ 10.54	100.00	それ以外	5.00 ~ 25.00	3.00	15.16
	100kN/m ² を超える		~		3mを超える	~			100kN/m ² を超える		~		3mを超える	~		
	それ以外		~		それ以外	~			それ以外		~		それ以外	~		
	100kN/m ² を超える		~		3mを超える	~			100kN/m ² を超える		~		3mを超える	~		
	それ以外		~		それ以外	~			それ以外		~		それ以外	~		
	100kN/m ² を超える		~		3mを超える	~			100kN/m ² を超える		~		3mを超える	~		
	それ以外		~		それ以外	~			それ以外		~		それ以外	~		