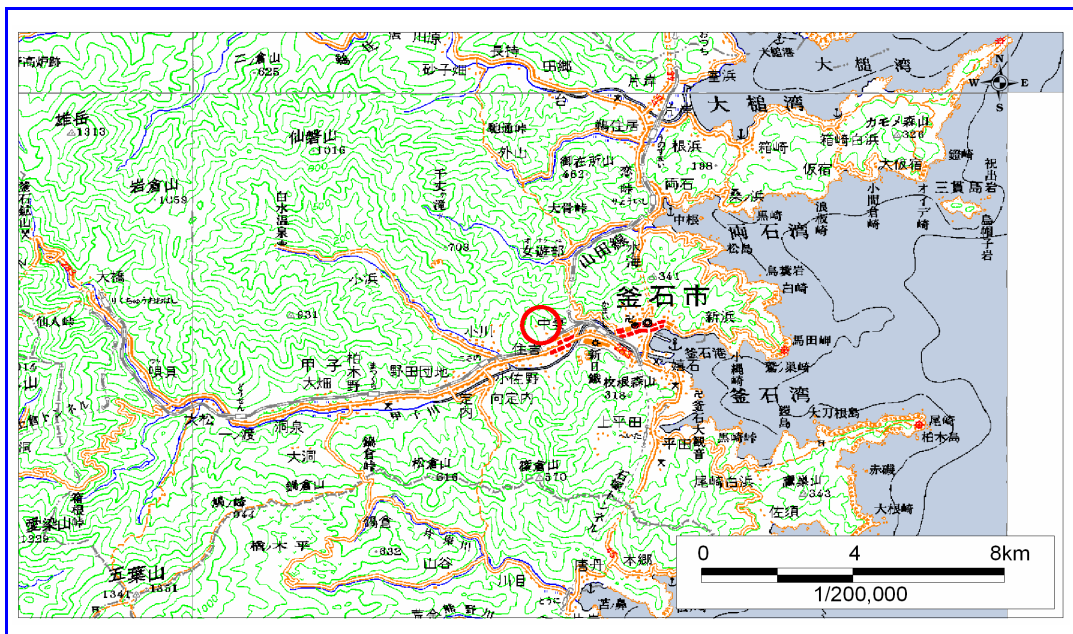


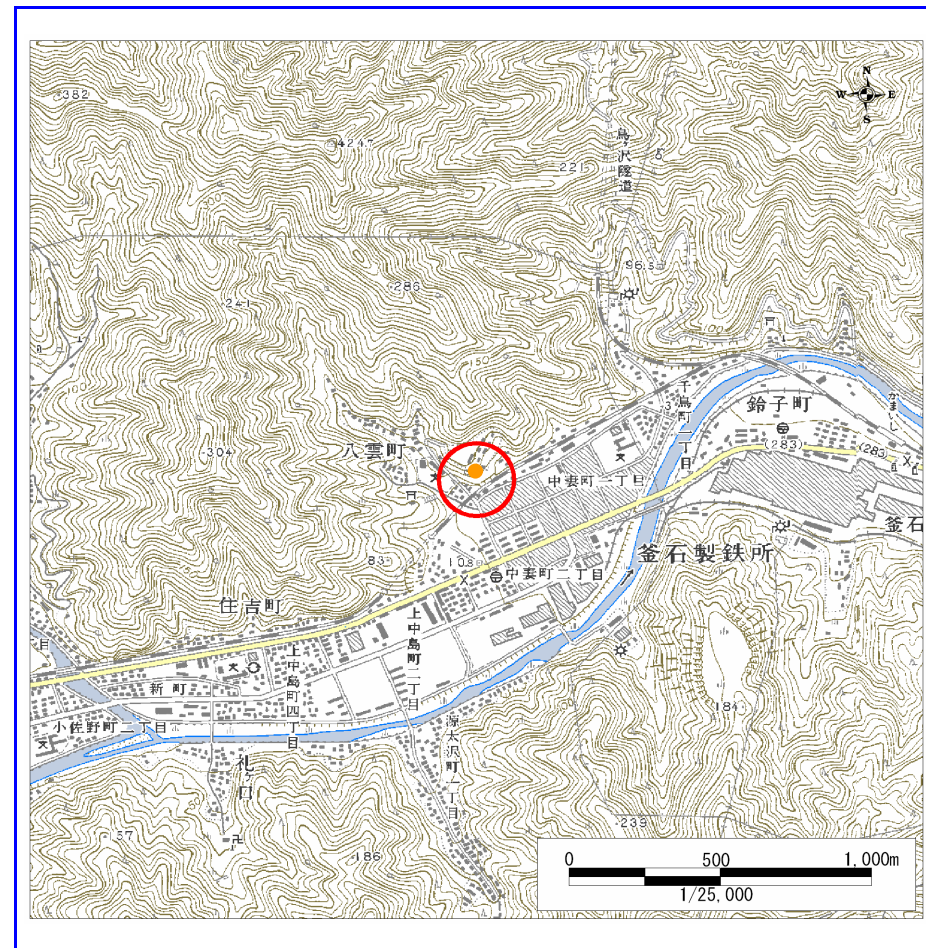
# 土砂災害防止に関する基礎調査(急傾斜地の崩壊)

表紙 概況、位置図

自然現象の種類	急傾斜地の崩壊
箇所番号	139A0442
箇所名	八雲(4)
所在地	釜石市八雲町
調査機関	釜石地方振興局



概況図 (S=1:200,000)



位置図 (S=1:25,000)

岩手県

### 様式3-1 危害のおそれのある 土地等の設定図

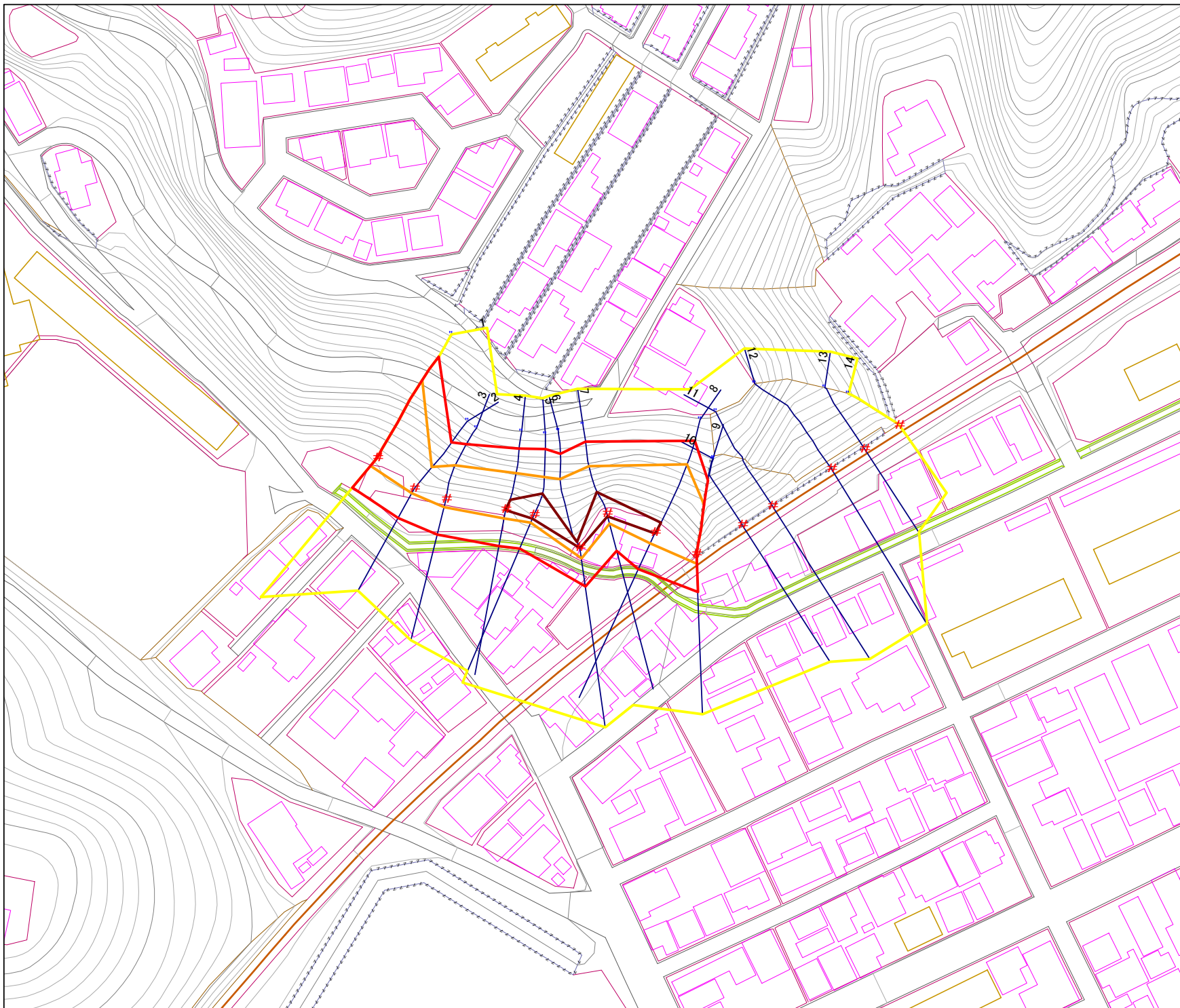
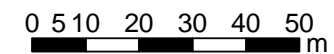


#### 凡例

- 上端
- ▲ 下端
- 著しい危害のおそれのある土地の区域
- 危害のおそれのある土地の区域
- 土石等の堆積高が3mを超える範囲
- 土石等の移動の力が100kN/m<sup>2</sup>を超える範囲
- 横断測線

※対策施設の評価基準が未確定のため  
著しい危害のおそれのある土地の  
設定を一部保留

1:1,000





# 急傾斜地の崩壊区域調査

様式3-2 建築物に作用すると想定される衝撃に関する事項 (1/1)

調査年度 平成15年度

急傾斜地の位置		139A0442				箇所名				八雲(4)		所在地		釜石市八雲町			
横断 測線 番号	急傾斜地の下端に隣接する土地								急傾斜地内								
	土石等の移動の高さと力の大きさ				土砂等の堆積高さと力の大きさ				土石等の移動の高さと力の大きさ				土砂等の堆積高さと力の大きさ				
	区分	高さ (m)	下端からの距離 (m)	力の大きさ (kN/m <sup>2</sup> )	区分	下端からの水平 距離(m)	高さ (m)	力の大きさ (kN/m <sup>2</sup> )	区分	高さ (m)	上端からの比高 (m)	力の大きさ (kN/m <sup>2</sup> )	区分	上端からの比高 (m)	高さ (m)	力の大きさ (kN/m <sup>2</sup> )	
1	100kN/m <sup>2</sup> を超える	1.00	0.00 ~ 2.90	146.01	3mを超える	- ~ -	-	-	100kN/m <sup>2</sup> を超える	1.00	10.65 ~ 28.26	146.01	3mを超える	- ~ -	-	-	
	それ以外	1.00	2.90 ~ 10.69	100.00	それ以外	0.00 ~ 10.69	2.95	15.77	それ以外	1.00	5.00 ~ 10.65	100.00	それ以外	5.00 ~ 28.26	2.95	15.77	
2	100kN/m <sup>2</sup> を超える	1.00	0.00 ~ 1.35	120.53	3mを超える	- ~ -	-	-	100kN/m <sup>2</sup> を超える	1.00	10.88 ~ 16.00	120.53	3mを超える	- ~ -	-	-	
	それ以外	1.00	1.35 ~ 9.14	100.00	それ以外	0.00 ~ 9.14	2.24	12.01	それ以外	1.00	5.00 ~ 10.88	100.00	それ以外	5.00 ~ 16.00	2.24	12.01	
3	100kN/m <sup>2</sup> を超える	1.00	0.00 ~ 2.25	134.97	3mを超える	- ~ -	-	-	100kN/m <sup>2</sup> を超える	1.00	11.11 ~ 20.00	134.97	3mを超える	- ~ -	-	-	
	それ以外	1.00	2.25 ~ 10.03	100.00	それ以外	0.00 ~ 10.03	2.93	15.69	それ以外	1.00	5.00 ~ 11.11	100.00	それ以外	5.00 ~ 20.00	2.93	15.69	
4	100kN/m <sup>2</sup> を超える	1.00	0.00 ~ 2.37	137.01	3mを超える	0.00 ~ 0.12	3.08	16.50	100kN/m <sup>2</sup> を超える	1.00	12.14 ~ 23.11	137.01	3mを超える	20.00 ~ 23.11	3.08	16.50	
	それ以外	1.00	2.37 ~ 10.16	100.00	それ以外	0.12 ~ 10.16	3.00	16.05	それ以外	1.00	5.00 ~ 12.14	100.00	それ以外	5.00 ~ 20.00	3.00	16.05	
5	100kN/m <sup>2</sup> を超える	1.00	0.00 ~ 2.18	133.83	3mを超える	0.00 ~ 0.98	3.71	19.84	100kN/m <sup>2</sup> を超える	1.00	14.51 ~ 27.90	133.83	3mを超える	20.00 ~ 27.90	3.71	19.84	
	それ以外	1.00	2.18 ~ 9.96	100.00	それ以外	0.98 ~ 9.96	3.00	16.05	それ以外	1.00	5.00 ~ 14.51	100.00	それ以外	5.00 ~ 20.00	3.00	16.05	
6	100kN/m <sup>2</sup> を超える	1.00	0.00 ~ 3.02	148.04	3mを超える	0.00 ~ 0.15	3.08	16.50	100kN/m <sup>2</sup> を超える	1.00	10.54 ~ 26.14	148.04	3mを超える	25.00 ~ 26.14	3.08	16.50	
	それ以外	1.00	3.02 ~ 10.81	100.00	それ以外	0.15 ~ 10.81	3.00	16.05	それ以外	1.00	5.00 ~ 10.54	100.00	それ以外	5.00 ~ 25.00	3.00	16.05	
7	100kN/m <sup>2</sup> を超える	1.00	0.00 ~ 2.78	143.87	3mを超える	0.00 ~ 0.72	3.47	18.59	100kN/m <sup>2</sup> を超える	1.00	12.15 ~ 26.77	143.87	3mを超える	20.00 ~ 26.77	3.47	18.59	
	それ以外	1.00	2.78 ~ 10.56	100.00	それ以外	0.72 ~ 10.56	3.00	16.05	それ以外	1.00	5.00 ~ 12.15	100.00	それ以外	5.00 ~ 20.00	3.00	16.05	
8	100kN/m <sup>2</sup> を超える	1.00	0.00 ~ 3.17	150.61	3mを超える	0.00 ~ 0.23	3.13	16.73	100kN/m <sup>2</sup> を超える	1.00	10.59 ~ 27.55	150.61	3mを超える	25.00 ~ 27.55	3.13	16.73	
	それ以外	1.00	3.17 ~ 10.95	100.00	それ以外	0.23 ~ 10.95	3.00	16.05	それ以外	1.00	5.00 ~ 10.59	100.00	それ以外	5.00 ~ 25.00	3.00	16.05	
9	100kN/m <sup>2</sup> を超える	1.00	0.00 ~ 2.63	141.44	3mを超える	- ~ -	-	-	100kN/m <sup>2</sup> を超える	1.00	10.61 ~ 22.01	141.44	3mを超える	- ~ -	-	-	
	それ以外	1.00	2.63 ~ 10.42	100.00	それ以外	0.00 ~ 10.42	2.79	14.93	それ以外	1.00	5.00 ~ 10.61	100.00	それ以外	5.00 ~ 22.01	2.79	14.93	
10	100kN/m <sup>2</sup> を超える	-	- ~ -	-	3mを超える	- ~ -	-	-	100kN/m <sup>2</sup> を超える	-	- ~ -	-	3mを超える	- ~ -	-	-	
	それ以外	-	- ~ -	-	それ以外	- ~ -	-	-	それ以外	-	- ~ -	-	それ以外	- ~ -	-	-	
11	100kN/m <sup>2</sup> を超える	-	- ~ -	-	3mを超える	- ~ -	-	-	100kN/m <sup>2</sup> を超える	-	- ~ -	-	3mを超える	- ~ -	-	-	
	それ以外	-	- ~ -	-	それ以外	- ~ -	-	-	それ以外	-	- ~ -	-	それ以外	- ~ -	-	-	
12	100kN/m <sup>2</sup> を超える	-	- ~ -	-	3mを超える	- ~ -	-	-	100kN/m <sup>2</sup> を超える	-	- ~ -	-	3mを超える	- ~ -	-	-	
	それ以外	-	- ~ -	-	それ以外	- ~ -	-	-	それ以外	-	- ~ -	-	それ以外	- ~ -	-	-	
13	100kN/m <sup>2</sup> を超える	-	- ~ -	-	3mを超える	- ~ -	-	-	100kN/m <sup>2</sup> を超える	-	- ~ -	-	3mを超える	- ~ -	-	-	
	それ以外	-	- ~ -	-	それ以外	- ~ -	-	-	それ以外	-	- ~ -	-	それ以外	- ~ -	-	-	
14	100kN/m <sup>2</sup> を超える	-	- ~ -	-	3mを超える	- ~ -	-	-	100kN/m <sup>2</sup> を超える	-	- ~ -	-	3mを超える	- ~ -	-	-	
	それ以外	-	- ~ -	-	それ以外	- ~ -	-	-	それ以外	-	- ~ -	-	それ以外	- ~ -	-	-	
	100kN/m <sup>2</sup> を超える		~		3mを超える	~			100kN/m <sup>2</sup> を超える		~		3mを超える	~			
	それ以外		~		それ以外	~			それ以外		~		それ以外	~			