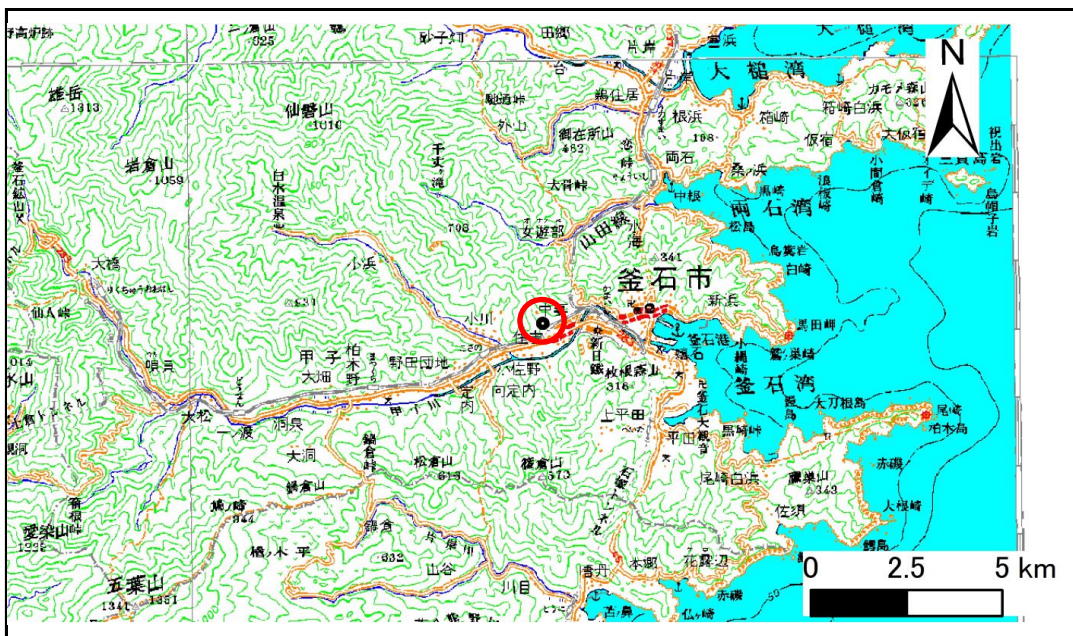


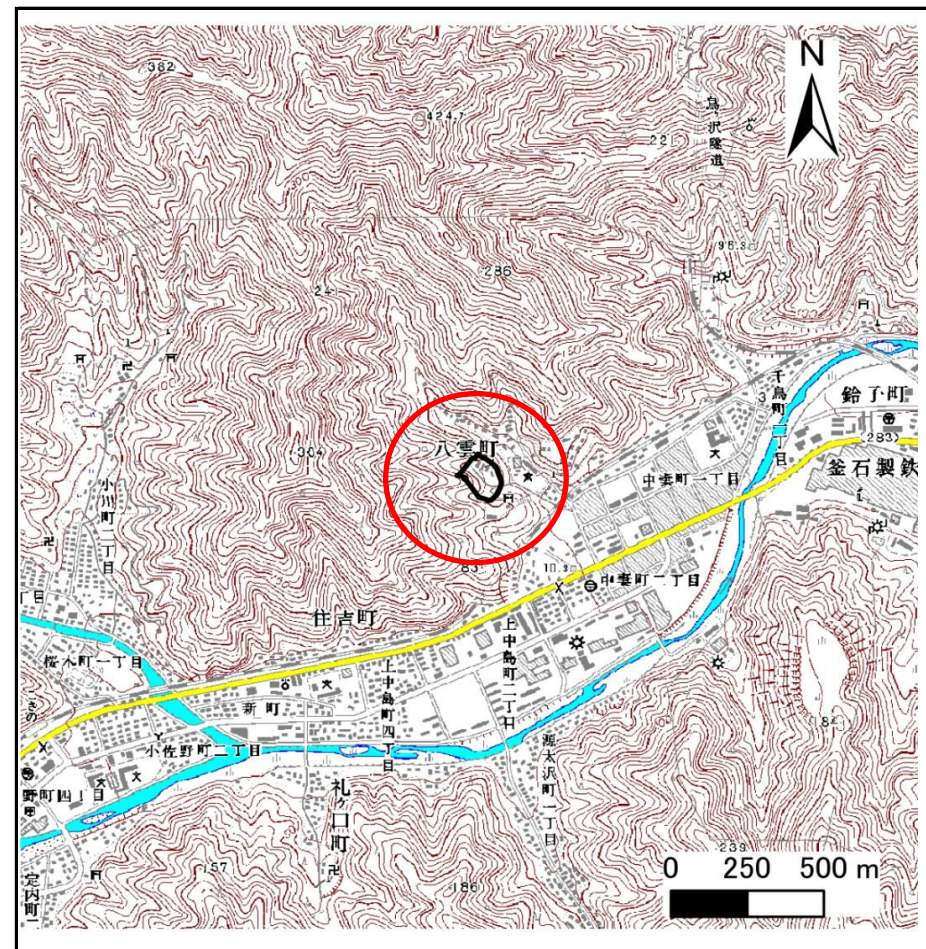
# 土砂災害防止に関する基礎調査(急傾斜地の崩壊)

表紙 位置、位置図

自然現象の種類	急傾斜地の崩壊
箇所番号	139A0441
箇所名	八雲(3)
所在地	岩手県釜石市八雲町
調査機関	沿岸広域振興局



位置図(S=1:200,000)



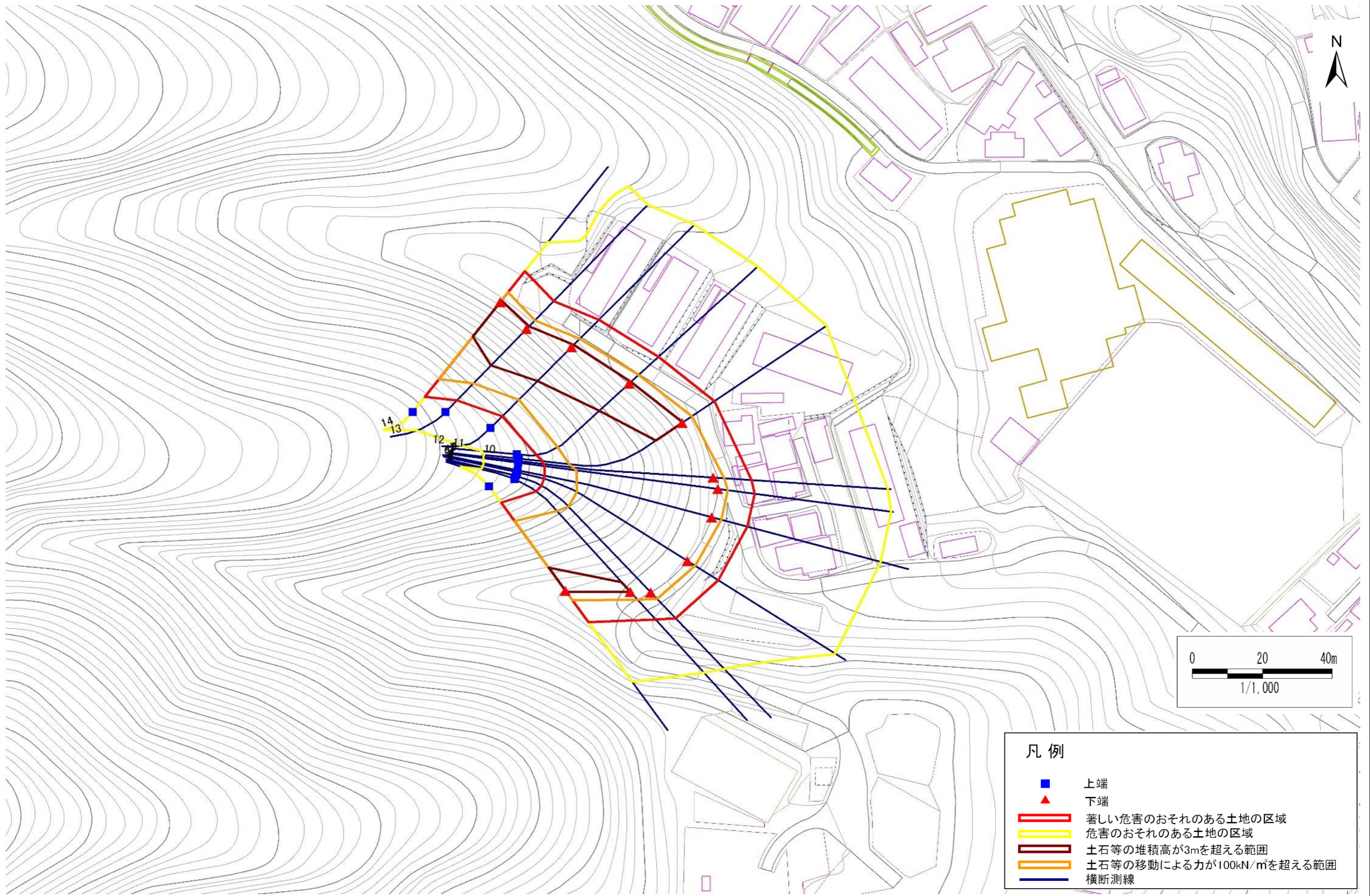
位置図(S=1:25,000)

# 急傾斜地の崩壊区域調書

様式3-1 危害のおそれのある土地、著しい危害のおそれのある土地の設定図

調査年度 平成28年度

急傾斜地の位置 箇所番号 139A0441 箇所名 八雲(3) 所在地 岩手県釜石市八雲町



- 凡例
- 上端
  - ▲ 下端
  - 著しい危害のおそれのある土地の区域
  - 危害のおそれのある土地の区域
  - 土石等の堆積高が3mを超える範囲
  - 土石等の移動による力が100kN/m<sup>2</sup>を超える範囲
  - 横断測線

# 急傾斜地の崩壊区域調書

様式3-2 建築物に作用すると想定される衝撃に関する事項(1/1)

調査年度	平成28年度
------	--------

急傾斜地の位置		箇所番号			箇所名			八雲(3)			所在地		岩手県釜石市八雲町			
横断 測線 番号	急傾斜地の下端に隣接する土地								急傾斜地内							
	土石等の移動の高さと力の大きさ				土石等の堆積高さと力の大きさ				土石等の移動の高さと力の大きさ				土石等の堆積高さと力の大きさ			
	区分	高さ (m)	下端からの距離 (m)	力の大きさ (kN/m <sup>2</sup> )	区分	下端からの水平 距離(m)	高さ (m)	力の大きさ (kN/m <sup>2</sup> )	区分	高さ (m)	上端からの比高 (m)	力の大きさ (kN/m <sup>2</sup> )	区分	上端からの比高 (m)	高さ (m)	力の大きさ (kN/m <sup>2</sup> )
1	100kN/m <sup>2</sup> を超える	1.00	0.00 ~ 3.48	156.04	3mを超える	0.00 ~ 0.53	3.30	16.66	100kN/m <sup>2</sup> を超える	1.00	10.70 ~ 32.00	156.04	3mを超える	25.00 ~ 32.00	3.30	16.66
	それ以外	1.00	3.48 ~ 11.26	100.00	それ以外	0.53 ~ 11.26	3.00	15.16	それ以外	1.00	5.00 ~ 10.70	100.00	それ以外	5.00 ~ 25.00	3.00	15.16
2	100kN/m <sup>2</sup> を超える	1.00	0.00 ~ 3.00	147.74	3mを超える	0.00 ~ 0.04	3.02	15.26	100kN/m <sup>2</sup> を超える	1.00	10.75 ~ 32.66	147.74	3mを超える	30.00 ~ 32.66	3.02	15.26
	それ以外	1.00	3.00 ~ 10.79	100.00	それ以外	0.04 ~ 10.79	3.00	15.16	それ以外	1.00	5.00 ~ 10.75	100.00	それ以外	5.00 ~ 30.00	3.00	15.16
3	100kN/m <sup>2</sup> を超える	1.00	0.00 ~ 2.58	140.52	3mを超える	— ~ —	—	—	100kN/m <sup>2</sup> を超える	1.00	11.30 ~ 33.23	140.52	3mを超える	— ~ —	—	—
	それ以外	1.00	2.58 ~ 10.36	100.00	それ以外	0.00 ~ 10.36	2.91	14.71	それ以外	1.00	5.00 ~ 11.30	100.00	それ以外	5.00 ~ 33.23	2.91	14.71
4	100kN/m <sup>2</sup> を超える	1.00	0.00 ~ 2.58	140.52	3mを超える	— ~ —	—	—	100kN/m <sup>2</sup> を超える	1.00	11.30 ~ 33.23	140.52	3mを超える	— ~ —	—	—
	それ以外	1.00	2.58 ~ 10.36	100.00	それ以外	0.00 ~ 10.36	2.91	14.71	それ以外	1.00	5.00 ~ 11.30	100.00	それ以外	5.00 ~ 33.23	2.91	14.71
5	100kN/m <sup>2</sup> を超える	1.00	0.00 ~ 2.56	140.12	3mを超える	— ~ —	—	—	100kN/m <sup>2</sup> を超える	1.00	11.41 ~ 35.09	140.12	3mを超える	— ~ —	—	—
	それ以外	1.00	2.56 ~ 10.34	100.00	それ以外	0.00 ~ 10.34	2.90	14.64	それ以外	1.00	5.00 ~ 11.41	100.00	それ以外	5.00 ~ 35.09	2.90	14.64
6	100kN/m <sup>2</sup> を超える	1.00	0.00 ~ 2.75	143.39	3mを超える	— ~ —	—	—	100kN/m <sup>2</sup> を超える	1.00	11.19 ~ 37.01	143.39	3mを超える	— ~ —	—	—
	それ以外	1.00	2.75 ~ 10.53	100.00	それ以外	0.00 ~ 10.53	2.93	14.80	それ以外	1.00	5.00 ~ 11.19	100.00	それ以外	5.00 ~ 37.01	2.93	14.80
7	100kN/m <sup>2</sup> を超える	1.00	0.00 ~ 2.87	145.45	3mを超える	— ~ —	—	—	100kN/m <sup>2</sup> を超える	1.00	11.05 ~ 37.94	145.45	3mを超える	— ~ —	—	—
	それ以外	1.00	2.87 ~ 10.65	100.00	それ以外	0.00 ~ 10.65	2.95	14.91	それ以外	1.00	5.00 ~ 11.05	100.00	それ以外	5.00 ~ 37.94	2.95	14.91
8	100kN/m <sup>2</sup> を超える	1.00	0.00 ~ 3.08	149.05	3mを超える	— ~ —	—	—	100kN/m <sup>2</sup> を超える	1.00	10.83 ~ 38.36	149.05	3mを超える	— ~ —	—	—
	それ以外	1.00	3.08 ~ 10.86	100.00	それ以外	0.00 ~ 10.86	3.00	15.15	それ以外	1.00	5.00 ~ 10.83	100.00	それ以外	5.00 ~ 38.36	3.00	15.15
9	100kN/m <sup>2</sup> を超える	1.00	0.00 ~ 3.08	149.05	3mを超える	— ~ —	—	—	100kN/m <sup>2</sup> を超える	1.00	10.83 ~ 38.36	149.05	3mを超える	— ~ —	—	—
	それ以外	1.00	3.08 ~ 10.86	100.00	それ以外	0.00 ~ 10.86	3.00	15.15	それ以外	1.00	5.00 ~ 10.83	100.00	それ以外	5.00 ~ 38.36	3.00	15.15
10	100kN/m <sup>2</sup> を超える	1.00	0.00 ~ 3.32	153.31	3mを超える	0.00 ~ 0.16	3.08	15.57	100kN/m <sup>2</sup> を超える	1.00	10.59 ~ 36.64	153.31	3mを超える	30.00 ~ 36.64	3.08	15.57
	それ以外	1.00	3.32 ~ 11.11	100.00	それ以外	0.16 ~ 11.11	3.00	15.16	それ以外	1.00	5.00 ~ 10.59	100.00	それ以外	5.00 ~ 30.00	3.00	15.16
11	100kN/m <sup>2</sup> を超える	1.00	0.00 ~ 3.64	158.91	3mを超える	0.00 ~ 0.60	3.34	16.90	100kN/m <sup>2</sup> を超える	1.00	10.84 ~ 35.32	158.91	3mを超える	25.00 ~ 35.32	3.34	16.90
	それ以外	1.00	3.64 ~ 11.42	100.00	それ以外	0.60 ~ 11.42	3.00	15.16	それ以外	1.00	5.00 ~ 10.84	100.00	それ以外	5.00 ~ 25.00	3.00	15.16
12	100kN/m <sup>2</sup> を超える	1.00	0.00 ~ 3.35	153.81	3mを超える	0.00 ~ 0.91	3.58	18.12	100kN/m <sup>2</sup> を超える	1.00	12.06 ~ 34.53	153.81	3mを超える	20.00 ~ 34.53	3.58	18.12
	それ以外	1.00	3.35 ~ 11.14	100.00	それ以外	0.91 ~ 11.14	3.00	15.16	それ以外	1.00	5.00 ~ 12.06	100.00	それ以外	5.00 ~ 20.00	3.00	15.16
13	100kN/m <sup>2</sup> を超える	1.00	0.00 ~ 3.35	153.86	3mを超える	0.00 ~ 0.94	3.61	18.26	100kN/m <sup>2</sup> を超える	1.00	12.27 ~ 35.75	153.86	3mを超える	20.00 ~ 35.75	3.61	18.26
	それ以外	1.00	3.35 ~ 11.14	100.00	それ以外	0.94 ~ 11.14	3.00	15.16	それ以外	1.00	5.00 ~ 12.27	100.00	それ以外	5.00 ~ 20.00	3.00	15.16
14	100kN/m <sup>2</sup> を超える	1.00	0.00 ~ 3.68	159.63	3mを超える	0.00 ~ 0.63	3.36	17.00	100kN/m <sup>2</sup> を超える	1.00	10.90 ~ 36.39	159.63	3mを超える	25.00 ~ 36.39	3.36	17.00
	それ以外	1.00	3.68 ~ 11.46	100.00	それ以外	0.63 ~ 11.46	3.00	15.16	それ以外	1.00	5.00 ~ 10.90	100.00	それ以外	5.00 ~ 25.00	3.00	15.16
	100kN/m <sup>2</sup> を超える		~		3mを超える	~			100kN/m <sup>2</sup> を超える		~		3mを超える	~		
	それ以外		~		それ以外	~			それ以外		~		それ以外	~		