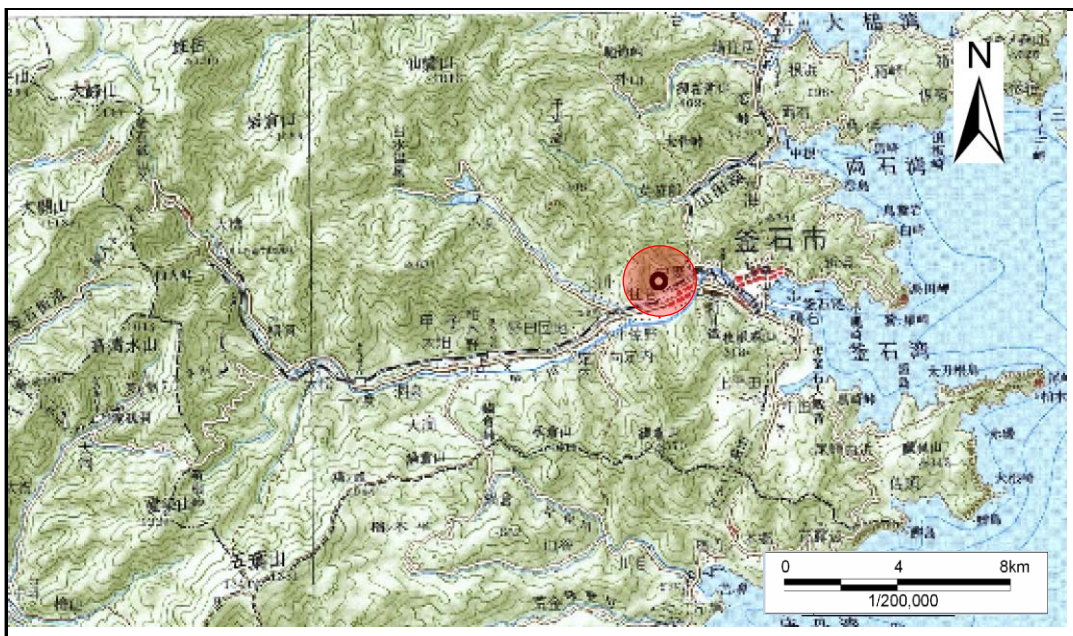


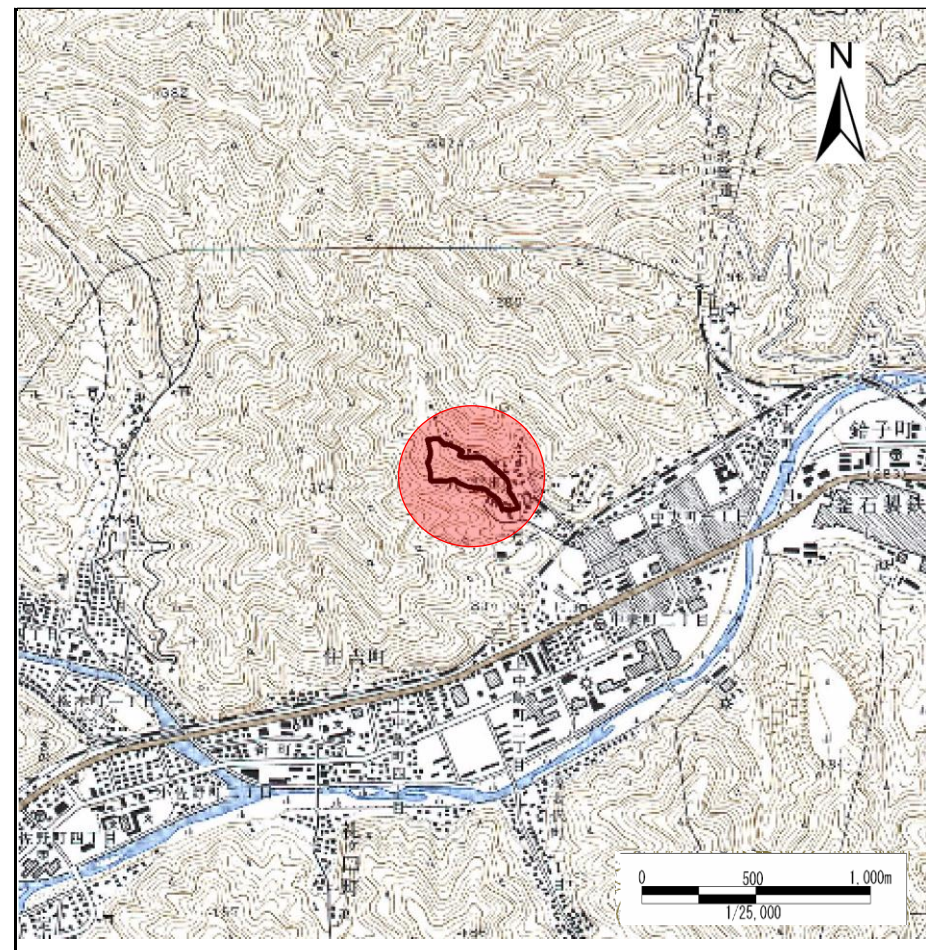
土砂災害防止に関する基礎調査(急傾斜地の崩壊)

表紙 概況、位置図

自然現象の種類	急傾斜地の崩壊
箇所番号	139A0440_1
箇所名	八雲(2)_1
所在地	釜石市八雲町
調査機関	釜石地方振興局



概況図 (S=1:200,000)



位置図 (S=1:25,000)

岩手県

急傾斜地の崩壊区域調査

様式3-1 危害のおそれのある土地、著しい危害のおそれのある土地の設定図

調査年度

平成16年度

急傾斜地の位置

箇所番号

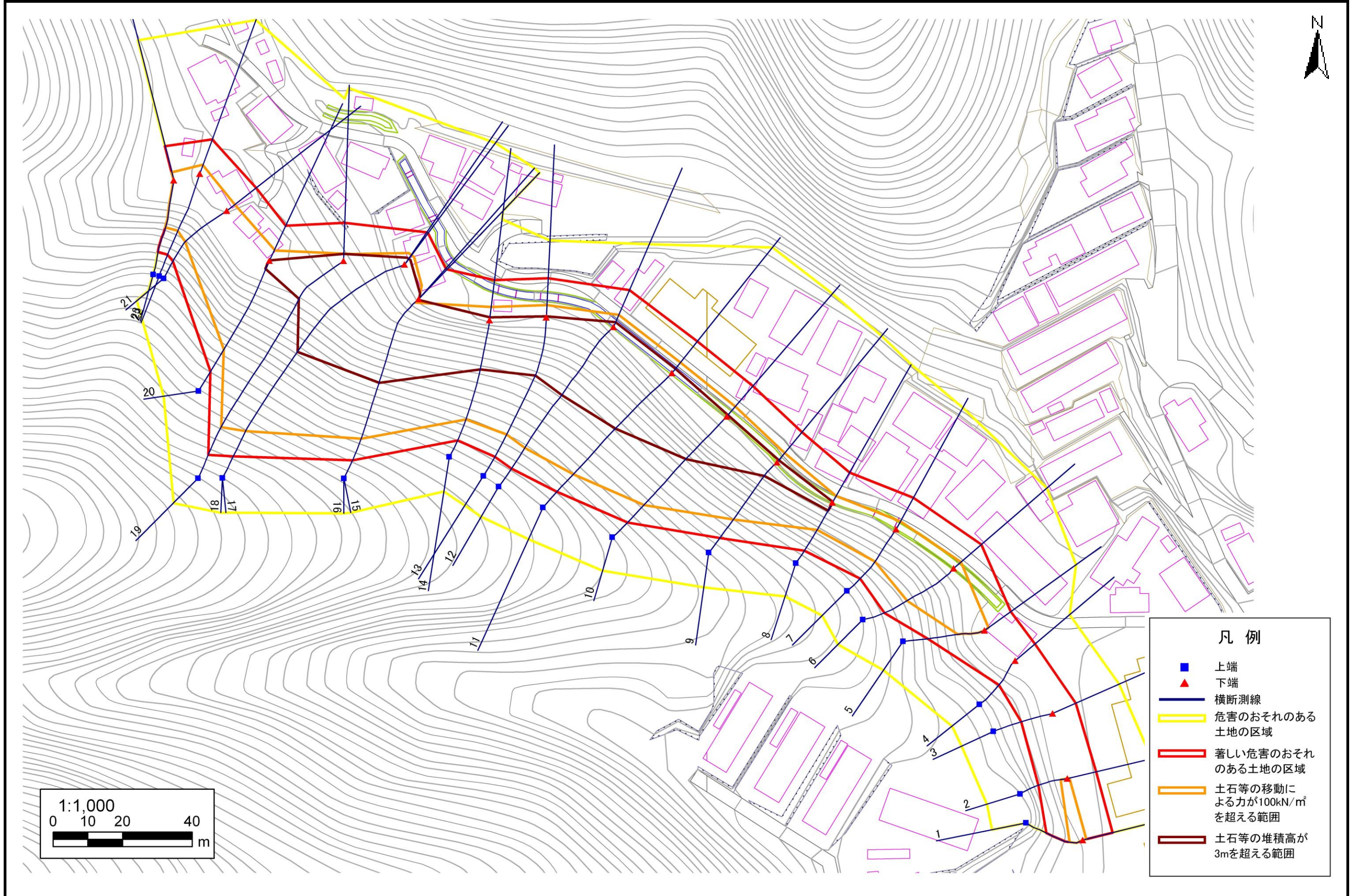
139A0440.1

箇所名

八雲(2).1

所在地

釜石市八雲町



急傾斜地の崩壊区域調書

様式3-2 建築物に作用すると想定される衝撃に関する事項 (1/2)

														調査年度	平成16年度			
急傾斜地の位置		箇所番号			139A0440_1			箇所名			八雲(2)_1			所在地		釜石市八雲町		
横断 測線 番号	急傾斜地の下端に隣接する土地										急傾斜地内							
	土石等の移動の高さと力の大きさ				土石等の堆積高さと力の大きさ				土石等の移動の高さと力の大きさ				土石等の堆積高さと力の大きさ					
	区 分	高さ (m)	下端からの距離 (m)	力の大きさ (kN/m ²)	区 分	下端からの水平 距離(m)	高さ (m)	力の大きさ (kN/m ²)	区 分	高さ (m)	上端からの比高 (m)	力の大きさ (kN/m ²)	区 分	上端からの比高 (m)	高さ (m)	力の大きさ (kN/m ²)		
1	100kN/m ² を超える	1.00	0.00 ~ 1.01	115.18	3mを超える	- ~ -	-	-	100kN/m ² を超える	1.00	10.53 ~ 13.62	115.18	3mを超える	- ~ -	-	-		
	それ以外	1.00	1.01 ~ 8.80	100.00	それ以外	0.00 ~ 8.80	2.18	10.99	それ以外	1.00	5.00 ~ 10.53	100.00	それ以外	5.00 ~ 13.62	2.18	10.99		
2	100kN/m ² を超える	1.00	0.00 ~ 0.60	108.95	3mを超える	- ~ -	-	-	100kN/m ² を超える	1.00	10.72 ~ 12.40	108.95	3mを超える	- ~ -	-	-		
	それ以外	1.00	0.60 ~ 8.39	100.00	それ以外	0.00 ~ 8.39	2.29	11.56	それ以外	1.00	5.00 ~ 10.72	100.00	それ以外	5.00 ~ 12.40	2.29	11.56		
3	100kN/m ² を超える	-	- ~ -	-	3mを超える	- ~ -	-	-	100kN/m ² を超える	-	- ~ -	-	3mを超える	- ~ -	-	-		
	それ以外	1.00	0.00 ~ 7.16	91.02	それ以外	0.00 ~ 7.16	1.94	9.79	それ以外	1.00	5.00 ~ 10.40	91.02	それ以外	5.00 ~ 10.40	1.94	9.79		
4	100kN/m ² を超える	-	- ~ -	-	3mを超える	- ~ -	-	-	100kN/m ² を超える	-	- ~ -	-	3mを超える	- ~ -	-	-		
	それ以外	1.00	0.00 ~ 7.31	93.12	それ以外	0.00 ~ 7.31	1.99	10.04	それ以外	1.00	5.00 ~ 10.20	93.12	それ以外	5.00 ~ 10.20	1.99	10.04		
5	100kN/m ² を超える	1.00	0.00 ~ 1.42	121.54	3mを超える	- ~ -	-	-	100kN/m ² を超える	1.00	10.83 ~ 16.20	121.54	3mを超える	- ~ -	-	-		
	それ以外	1.00	1.42 ~ 9.20	100.00	それ以外	0.00 ~ 9.20	2.25	11.39	それ以外	1.00	5.00 ~ 10.83	100.00	それ以外	5.00 ~ 16.20	2.25	11.39		
6	100kN/m ² を超える	1.00	0.00 ~ 2.65	141.69	3mを超える	- ~ -	-	-	100kN/m ² を超える	1.00	10.54 ~ 23.03	141.69	3mを超える	- ~ -	-	-		
	それ以外	1.00	2.65 ~ 10.43	100.00	それ以外	0.00 ~ 10.43	2.68	13.56	それ以外	1.00	5.00 ~ 10.54	100.00	それ以外	5.00 ~ 23.03	2.68	13.56		
7	100kN/m ² を超える	1.00	0.00 ~ 2.47	138.69	3mを超える	- ~ -	-	-	100kN/m ² を超える	1.00	11.17 ~ 21.58	138.69	3mを超える	- ~ -	-	-		
	それ以外	1.00	2.47 ~ 10.26	100.00	それ以外	0.00 ~ 10.26	2.94	14.87	それ以外	1.00	5.00 ~ 11.17	100.00	それ以外	5.00 ~ 21.58	2.94	14.87		
8	100kN/m ² を超える	1.00	0.00 ~ 2.10	132.57	3mを超える	0.00 ~ 0.23	3.16	16.00	100kN/m ² を超える	1.00	12.91 ~ 22.94	132.57	3mを超える	20.00 ~ 22.94	3.16	16.00		
	それ以外	1.00	2.10 ~ 9.89	100.00	それ以外	0.23 ~ 9.89	3.00	15.16	それ以外	1.00	5.00 ~ 12.91	100.00	それ以外	5.00 ~ 20.00	3.00	15.16		
9	100kN/m ² を超える	1.00	0.00 ~ 3.35	153.70	3mを超える	0.00 ~ 0.66	3.39	17.13	100kN/m ² を超える	1.00	10.99 ~ 30.00	153.70	3mを超える	25.00 ~ 30.00	3.39	17.13		
	それ以外	1.00	3.35 ~ 11.13	100.00	それ以外	0.66 ~ 11.13	3.00	15.16	それ以外	1.00	5.00 ~ 10.99	100.00	それ以外	5.00 ~ 25.00	3.00	15.16		
10	100kN/m ² を超える	1.00	0.00 ~ 3.65	159.19	3mを超える	0.00 ~ 0.39	3.21	16.23	100kN/m ² を超える	1.00	10.55 ~ 38.64	159.19	3mを超える	25.00 ~ 38.64	3.21	16.23		
	それ以外	1.00	3.65 ~ 11.44	100.00	それ以外	0.39 ~ 11.44	3.00	15.16	それ以外	1.00	5.00 ~ 10.55	100.00	それ以外	5.00 ~ 25.00	3.00	15.16		
11	100kN/m ² を超える	1.00	0.00 ~ 3.77	161.18	3mを超える	0.00 ~ 1.45	3.73	18.83	100kN/m ² を超える	1.00	10.56 ~ 43.44	161.18	3mを超える	25.00 ~ 43.44	3.73	18.83		
	それ以外	1.00	3.77 ~ 11.55	100.00	それ以外	1.45 ~ 11.55	3.00	15.16	それ以外	1.00	5.00 ~ 10.56	100.00	それ以外	5.00 ~ 25.00	3.00	15.16		
12	100kN/m ² を超える	1.00	0.00 ~ 3.68	159.59	3mを超える	0.00 ~ 1.36	3.66	18.52	100kN/m ² を超える	1.00	10.53 ~ 44.15	159.59	3mを超える	25.00 ~ 44.15	3.66	18.52		
	それ以外	1.00	3.68 ~ 11.46	100.00	それ以外	1.36 ~ 11.46	3.00	15.16	それ以外	1.00	5.00 ~ 10.53	100.00	それ以外	5.00 ~ 25.00	3.00	15.16		
13	100kN/m ² を超える	1.00	0.00 ~ 3.51	156.53	3mを超える	0.00 ~ 0.27	3.14	15.86	100kN/m ² を超える	1.00	10.53 ~ 38.00	156.53	3mを超える	25.00 ~ 38.00	3.14	15.86		
	それ以外	1.00	3.51 ~ 11.29	100.00	それ以外	0.27 ~ 11.29	3.00	15.16	それ以外	1.00	5.00 ~ 10.53	100.00	それ以外	5.00 ~ 25.00	3.00	15.16		
14	100kN/m ² を超える	1.00	0.00 ~ 3.74	160.65	3mを超える	0.00 ~ 0.69	3.41	17.22	100kN/m ² を超える	1.00	11.06 ~ 38.37	160.65	3mを超える	25.00 ~ 38.37	3.41	17.22		
	それ以外	1.00	3.74 ~ 11.52	100.00	それ以外	0.69 ~ 11.52	3.00	15.16	それ以外	1.00	5.00 ~ 11.06	100.00	それ以外	5.00 ~ 25.00	3.00	15.16		
15	100kN/m ² を超える	1.00	0.00 ~ 3.91	163.84	3mを超える	0.00 ~ 1.54	3.80	19.20	100kN/m ² を超える	1.00	10.66 ~ 48.08	163.84	3mを超える	25.00 ~ 48.08	3.80	19.20		
	それ以外	1.00	3.91 ~ 11.70	100.00	それ以外	1.54 ~ 11.70	3.00	15.16	それ以外	1.00	5.00 ~ 10.66	100.00	それ以外	5.00 ~ 25.00	3.00	15.16		

急傾斜地の崩壊区域調書

様式3-2 建築物に作用すると想定される衝撃に関する事項 (2/2)

調査年度 平成16年度

急傾斜地の位置		箇所番号		139A0440_1		箇所名		八雲(2)_1		所在地		釜石市八雲町				
横断 測線 番号	急傾斜地の下端に隣接する土地								急傾斜地内							
	土石等の移動の高さと力の大きさ				土石等の堆積高さと力の大きさ				土石等の移動の高さと力の大きさ				土石等の堆積高さと力の大きさ			
	区分	高さ (m)	下端からの距離 (m)	力の大きさ (kN/m ²)	区分	下端からの水平 距離(m)	高さ (m)	力の大きさ (kN/m ²)	区分	高さ (m)	上端からの比高 (m)	力の大きさ (kN/m ²)	区分	上端からの比高 (m)	高さ (m)	力の大きさ (kN/m ²)
16	100kN/m ² を超える	1.00	0.00 ~ 3.91	163.84	3mを超える	0.00 ~ 1.54	3.80	19.20	100kN/m ² を超える	1.00	10.66 ~ 48.08	163.84	3mを超える	25.00 ~ 48.08	3.80	19.20
	それ以外	1.00	3.91 ~ 11.70	100.00	それ以外	1.54 ~ 11.70	3.00	15.16	それ以外	1.00	5.00 ~ 10.66	100.00	それ以外	5.00 ~ 25.00	3.00	15.16
17	100kN/m ² を超える	1.00	0.00 ~ 3.41	154.77	3mを超える	0.00 ~ 2.03	3.88	19.63	100kN/m ² を超える	1.00	10.70 ~ 58.60	154.77	3mを超える	30.00 ~ 58.60	3.88	19.63
	それ以外	1.00	3.41 ~ 11.19	100.00	それ以外	2.03 ~ 11.19	3.00	15.16	それ以外	1.00	5.00 ~ 10.70	100.00	それ以外	5.00 ~ 30.00	3.00	15.16
18	100kN/m ² を超える	1.00	0.00 ~ 3.41	154.77	3mを超える	0.00 ~ 2.03	3.88	19.63	100kN/m ² を超える	1.00	10.70 ~ 58.60	154.77	3mを超える	30.00 ~ 58.60	3.88	19.63
	それ以外	1.00	3.41 ~ 11.19	100.00	それ以外	2.03 ~ 11.19	3.00	15.16	それ以外	1.00	5.00 ~ 10.70	100.00	それ以外	5.00 ~ 30.00	3.00	15.16
19	100kN/m ² を超える	1.00	0.00 ~ 3.11	149.67	3mを超える	0.00 ~ 1.90	3.80	19.22	100kN/m ² を超える	1.00	10.94 ~ 51.43	149.67	3mを超える	40.00 ~ 51.43	3.80	19.22
	それ以外	1.00	3.11 ~ 10.90	100.00	それ以外	1.90 ~ 10.90	3.00	15.16	それ以外	1.00	5.00 ~ 10.94	100.00	それ以外	5.00 ~ 40.00	3.00	15.16
20	100kN/m ² を超える	1.00	0.00 ~ 3.22	151.52	3mを超える	0.00 ~ 0.20	3.10	15.69	100kN/m ² を超える	1.00	10.56 ~ 31.93	151.52	3mを超える	30.00 ~ 31.93	3.10	15.69
	それ以外	1.00	3.22 ~ 11.01	100.00	それ以外	0.20 ~ 11.01	3.00	15.16	それ以外	1.00	5.00 ~ 10.56	100.00	それ以外	5.00 ~ 30.00	3.00	15.16
21	100kN/m ² を超える	1.00	0.00 ~ 2.83	144.78	3mを超える	- ~ -	-	-	100kN/m ² を超える	1.00	10.76 ~ 23.70	144.78	3mを超える	- ~ -	-	-
	それ以外	1.00	2.83 ~ 10.62	100.00	それ以外	0.00 ~ 10.62	2.85	14.38	それ以外	1.00	5.00 ~ 10.76	100.00	それ以外	5.00 ~ 23.70	2.85	14.38
22	100kN/m ² を超える	1.00	0.00 ~ 2.66	141.85	3mを超える	- ~ -	-	-	100kN/m ² を超える	1.00	10.56 ~ 23.60	141.85	3mを超える	- ~ -	-	-
	それ以外	1.00	2.66 ~ 10.44	100.00	それ以外	0.00 ~ 10.44	2.66	13.44	それ以外	1.00	5.00 ~ 10.56	100.00	それ以外	5.00 ~ 23.60	2.66	13.44
23	100kN/m ² を超える	1.00	0.00 ~ 2.38	137.14	3mを超える	- ~ -	-	-	100kN/m ² を超える	1.00	10.55 ~ 20.90	137.14	3mを超える	- ~ -	-	-
	それ以外	1.00	2.38 ~ 10.16	100.00	それ以外	0.00 ~ 10.16	2.67	13.49	それ以外	1.00	5.00 ~ 10.55	100.00	それ以外	5.00 ~ 20.90	2.67	13.49
	100kN/m ² を超える		~		3mを超える	~			100kN/m ² を超える		~		3mを超える	~		
	それ以外		~		それ以外	~			それ以外		~		それ以外	~		
	100kN/m ² を超える		~		3mを超える	~			100kN/m ² を超える		~		3mを超える	~		
	それ以外		~		それ以外	~			それ以外		~		それ以外	~		
	100kN/m ² を超える		~		3mを超える	~			100kN/m ² を超える		~		3mを超える	~		
	それ以外		~		それ以外	~			それ以外		~		それ以外	~		
	100kN/m ² を超える		~		3mを超える	~			100kN/m ² を超える		~		3mを超える	~		
	それ以外		~		それ以外	~			それ以外		~		それ以外	~		
	100kN/m ² を超える		~		3mを超える	~			100kN/m ² を超える		~		3mを超える	~		
	それ以外		~		それ以外	~			それ以外		~		それ以外	~		