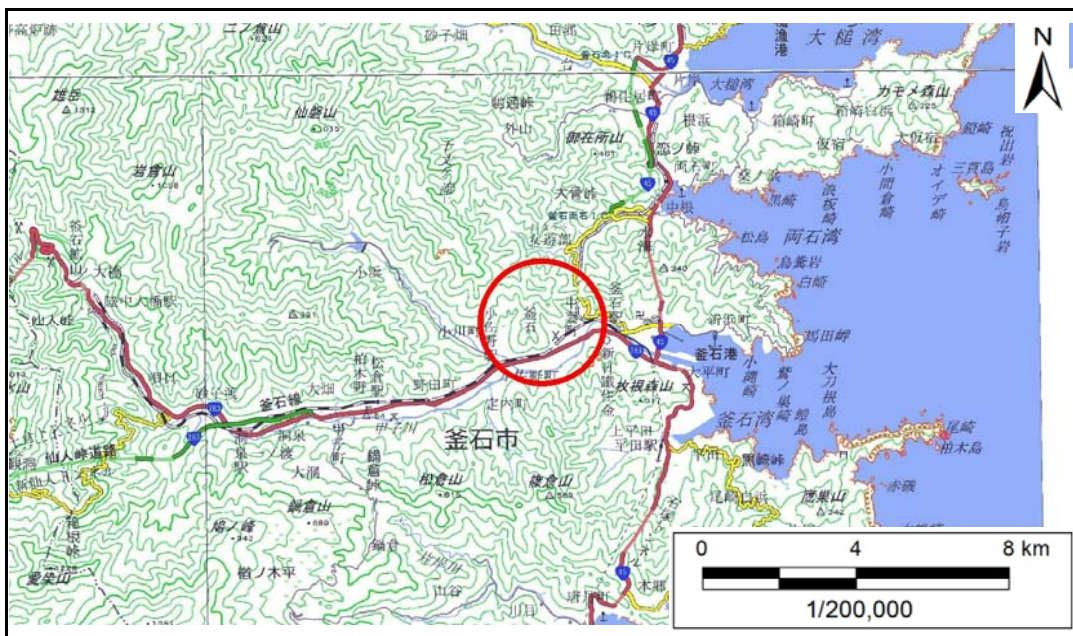


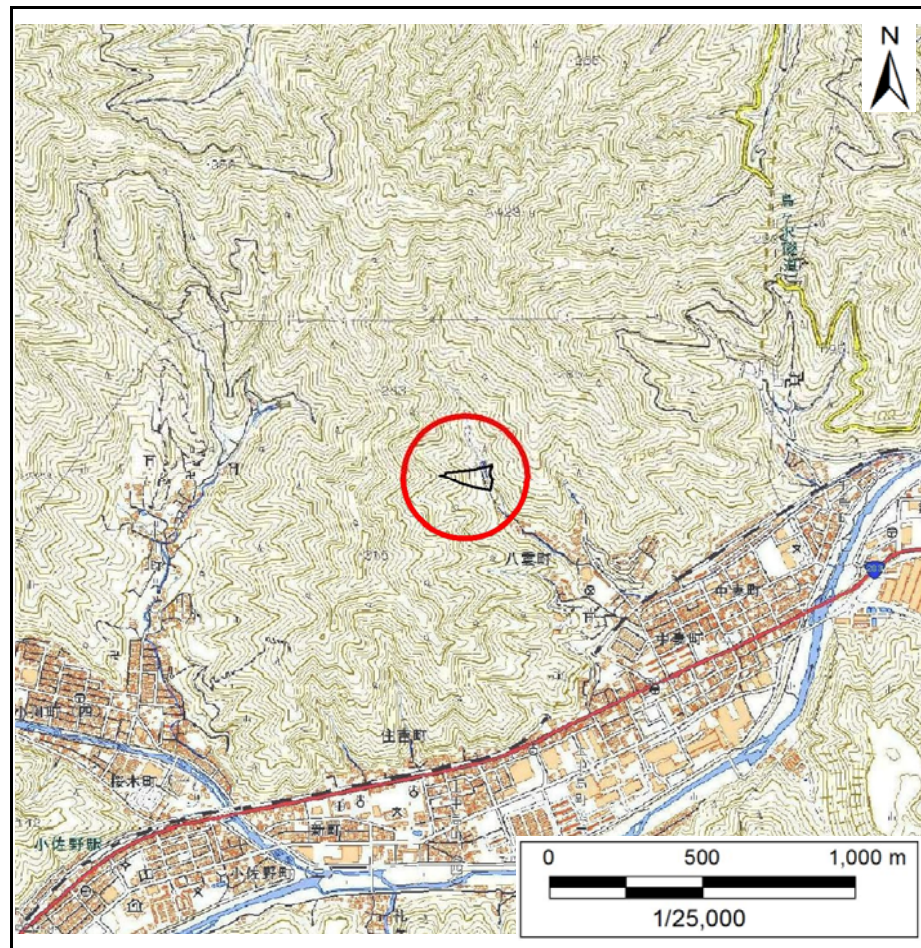
土砂災害防止に関する基礎調査(急傾斜地の崩壊)

表紙 概況、位置図

自然現象の種類	急傾斜地の崩壊
箇所番号	139A0440-3
箇所名	八雲(2)-3
所在地	釜石市八雲町
調査機関	岩手県沿岸広域振興局土木部



概況図(S=1:200,000)



位置図(S=1:25,000)

国土地理院の電子地形図20000『一関』『盛岡』及び電子地形図25000『小佐野』を掲載

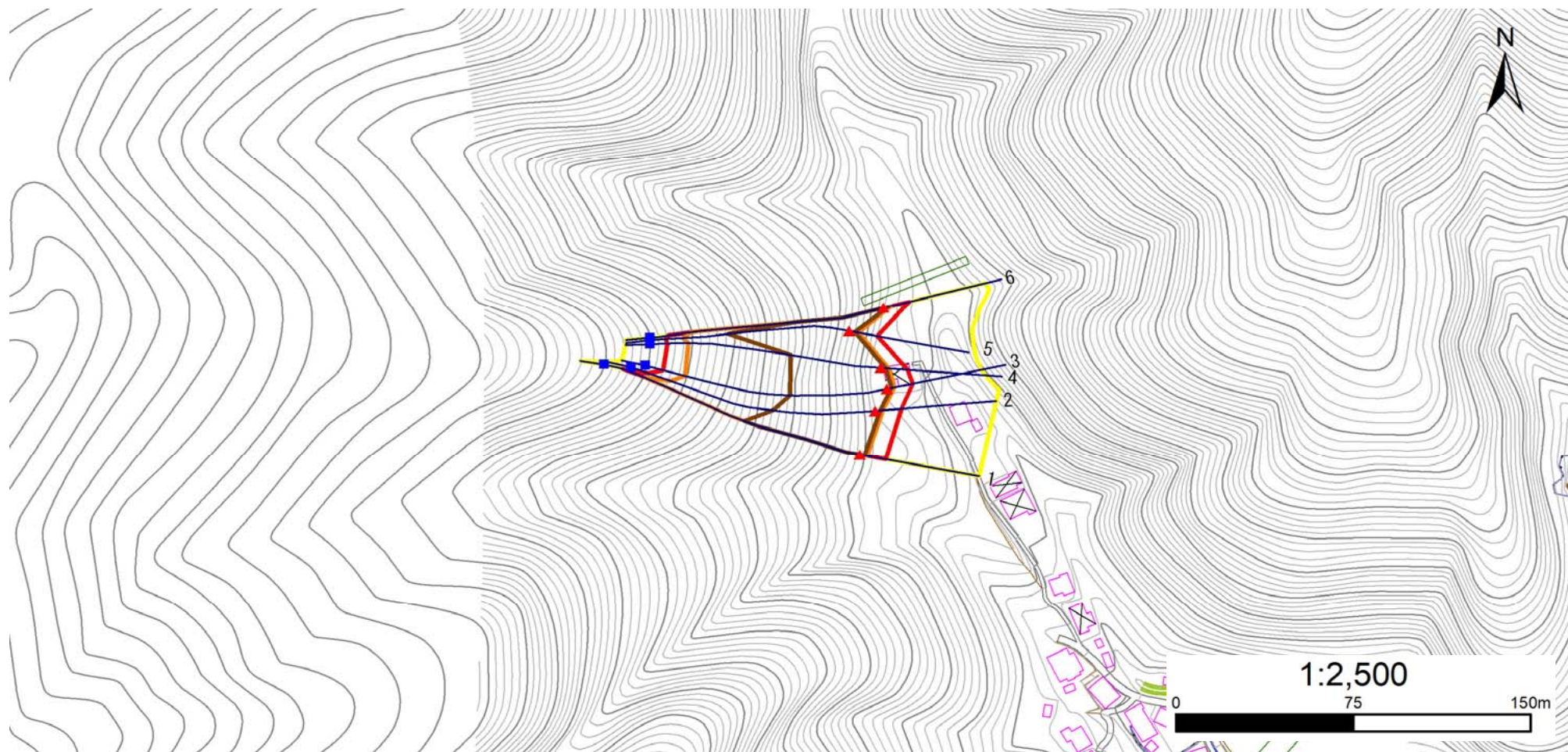
急傾斜地の崩壊区域調査

様式3-1 危害のおそれのある土地、著しい危害のおそれのある土地の設定図

調査年度

令和元年度

急傾斜地の位置 | 箇所番号 | 139A0440-3 | 箇所名 | 八雲(2)-3 | 所在地 | 釜石市八雲町



凡例

■ 上端
▲ 下端

— 横断測線

■ 危害のおそれのある土地の区域

■ 著しい危害のおそれのある土地の区域

■ 土石等の移動による力が 100kN/m^2 を超える範囲

■ 土石等の堆積高が 3m を超える範囲

急傾斜地の崩壊区域調書

様式3-2 建築物に作用すると想定される衝撃に関する事項

調査年度	令和元年度
------	-------

急傾斜地の位置		箇所番号		139A0440-3		箇所名		八雲(2)-3		所在地		釜石市八雲町				
横断 測線 番号	急傾斜地の下端に隣接する土地								急傾斜地内							
	土石等の移動の高さと力の大きさ				土石等の堆積高さとの大きさ				土石等の移動の高さと力の大きさ				土石等の堆積高さとの大きさ			
	区分	高さ (m)	下端からの距離 (m)	力の大きさ (kN/m ²)	区分	下端からの水平 距離(m)	高さ (m)	力の大きさ (kN/m ²)	区分	高さ (m)	上端からの比高 (m)	力の大きさ (kN/m ²)	区分	上端からの比高 (m)	高さ (m)	力の大きさ (kN/m ²)
1	100kN/m ² を超える	1.00	0.00 ~ 2.83	144.77	3mを超える	0.00 ~ 1.76	3.72	18.80	100kN/m ² を超える	1.00	11.33 ~ 72.00	144.77	3mを超える	40.00 ~ 72.00	3.72	18.80
	それ以外	1.00	2.83 ~ 10.62	100.00	それ以外	1.76 ~ 10.62	3.00	15.16	それ以外	1.00	5.00 ~ 11.33	100.00	それ以外	5.00 ~ 40.00	3.00	15.16
2	100kN/m ² を超える	1.00	0.00 ~ 2.94	146.70	3mを超える	0.00 ~ 1.81	3.75	18.94	100kN/m ² を超える	1.00	11.18 ~ 67.55	146.70	3mを超える	40.00 ~ 67.55	3.75	18.94
	それ以外	1.00	2.94 ~ 10.73	100.00	それ以外	1.81 ~ 10.73	3.00	15.16	それ以外	1.00	5.00 ~ 11.18	100.00	それ以外	5.00 ~ 40.00	3.00	15.16
3	100kN/m ² を超える	1.00	0.00 ~ 2.99	147.44	3mを超える	0.00 ~ 1.83	3.76	19.00	100kN/m ² を超える	1.00	11.12 ~ 66.35	147.44	3mを超える	40.00 ~ 66.35	3.76	19.00
	それ以外	1.00	2.99 ~ 10.77	100.00	それ以外	1.83 ~ 10.77	3.00	15.16	それ以外	1.00	5.00 ~ 11.12	100.00	それ以外	5.00 ~ 40.00	3.00	15.16
4	100kN/m ² を超える	1.00	0.00 ~ 3.26	152.16	3mを超える	0.00 ~ 1.95	3.83	19.37	100kN/m ² を超える	1.00	10.83 ~ 65.79	152.16	3mを超える	40.00 ~ 65.79	3.83	19.37
	それ以外	1.00	3.26 ~ 11.04	100.00	それ以外	1.95 ~ 11.04	3.00	15.16	それ以外	1.00	5.00 ~ 10.83	100.00	それ以外	5.00 ~ 40.00	3.00	15.16
5	100kN/m ² を超える	1.00	0.00 ~ 3.80	161.85	3mを超える	0.00 ~ 2.24	4.04	20.41	100kN/m ² を超える	1.00	10.53 ~ 64.00	161.85	3mを超える	25.00 ~ 64.00	4.04	20.41
	それ以外	1.00	3.80 ~ 11.59	100.00	それ以外	2.24 ~ 11.59	3.00	15.16	それ以外	1.00	5.00 ~ 10.53	100.00	それ以外	5.00 ~ 25.00	3.00	15.16
6	100kN/m ² を超える	1.00	0.00 ~ 3.01	147.94	3mを超える	0.00 ~ 1.84	3.77	19.04	100kN/m ² を超える	1.00	11.09 ~ 64.00	147.94	3mを超える	40.00 ~ 64.00	3.77	19.04
	それ以外	1.00	3.01 ~ 10.80	100.00	それ以外	1.84 ~ 10.80	3.00	15.16	それ以外	1.00	5.00 ~ 11.09	100.00	それ以外	5.00 ~ 40.00	3.00	15.16
	100kN/m ² を超える		~		3mを超える	~			100kN/m ² を超える		~		3mを超える	~		
	それ以外		~		それ以外	~			それ以外		~		それ以外	~		
	100kN/m ² を超える		~		3mを超える	~			100kN/m ² を超える		~		3mを超える	~		
	それ以外		~		それ以外	~			それ以外		~		それ以外	~		
	100kN/m ² を超える		~		3mを超える	~			100kN/m ² を超える		~		3mを超える	~		
	それ以外		~		それ以外	~			それ以外		~		それ以外	~		
	100kN/m ² を超える		~		3mを超える	~			100kN/m ² を超える		~		3mを超える	~		
	それ以外		~		それ以外	~			それ以外		~		それ以外	~		
	100kN/m ² を超える		~		3mを超える	~			100kN/m ² を超える		~		3mを超える	~		
	それ以外		~		それ以外	~			それ以外		~		それ以外	~		
	100kN/m ² を超える		~		3mを超える	~			100kN/m ² を超える		~		3mを超える	~		
	それ以外		~		それ以外	~			それ以外		~		それ以外	~		