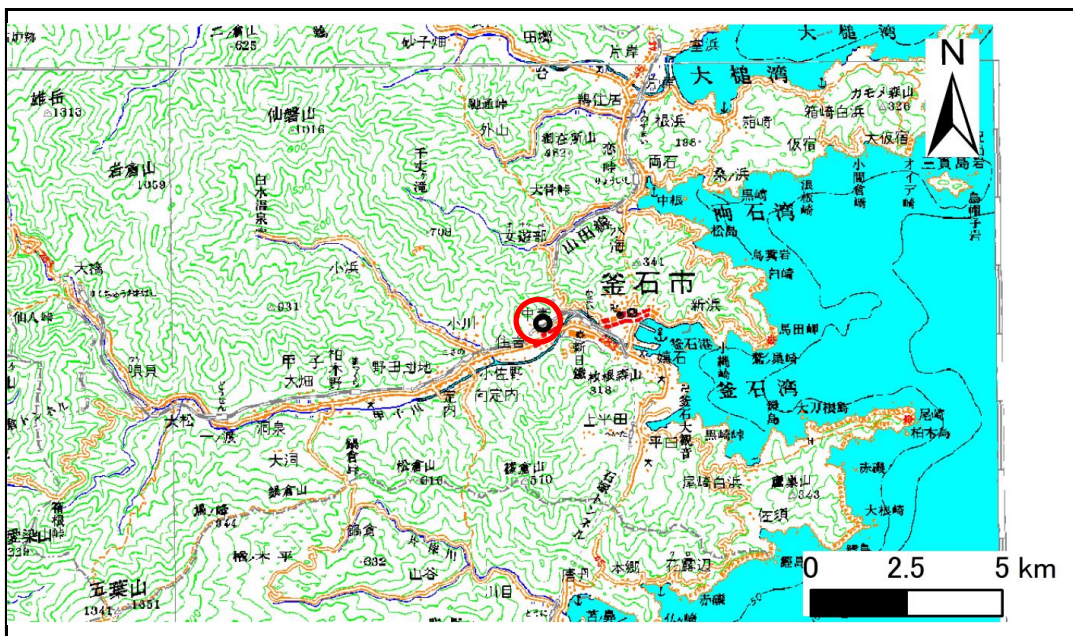


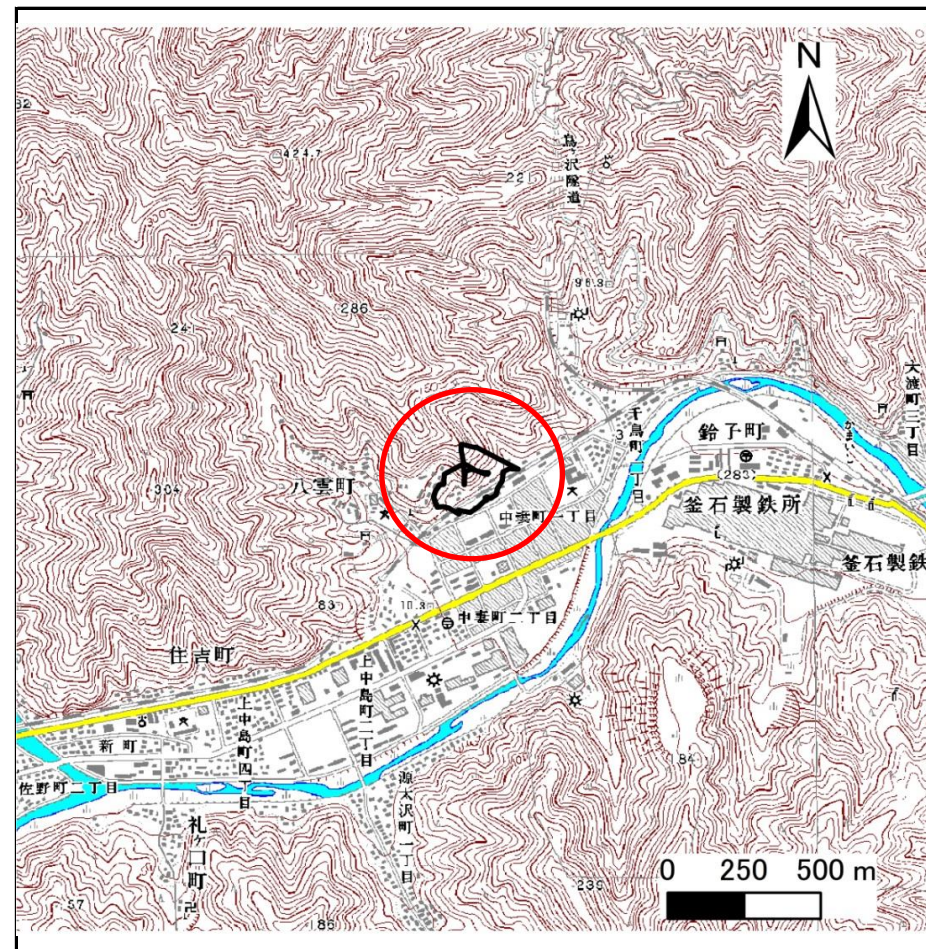
土砂災害防止に関する基礎調査(急傾斜地の崩壊)

表紙 位置、位置図

自然現象の種類	急傾斜地の崩壊
箇所番号	139A0437
箇所名	中妻(1)-3
所在地	岩手県釜石市中妻町一丁目
調査機関	沿岸広域振興局



位置図(S=1:200,000)



位置図(S=1:25,000)

急傾斜地の崩壊区域調書

様式3-1 危害のおそれのある土地、著しい危害のおそれのある土地の設定図

調査年度

平成28年度

急傾斜地の位置所番号

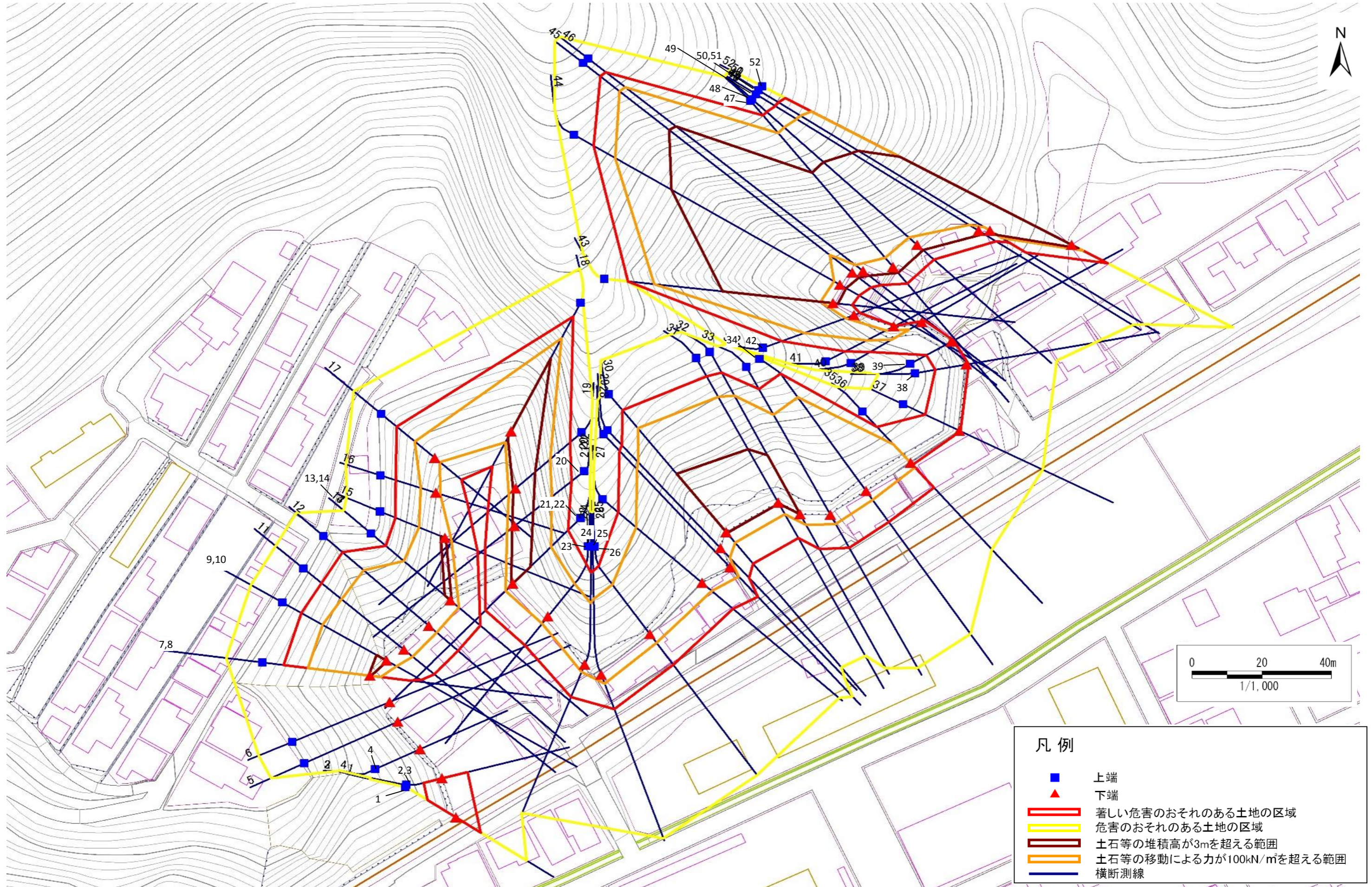
139A0437

箇所名

中妻(1)-3

所在地

岩手県釜石市中妻町一丁目



凡例

- 上端
- ▲ 下端
- ▭ (Red) 著しい危害のおそれのある土地の区域
- ▭ (Yellow) 危害のおそれのある土地の区域
- ▭ (Brown) 土石等の堆積高が3mを超える範囲
- ▭ (Orange) 土石等の移動による力が100kN/m²を超える範囲
- (Blue) 横断測線

急傾斜地の崩壊区域調査

様式3-2 建築物に作用すると想定される衝撃に関する事項(1/4)

調査年度 平成28年度

急傾斜地の位置		箇所番号		箇所名		所在地										
		139A0437		中妻(1)-3		岩手県釜石市中妻町一丁目										
横断 測線 番号	急傾斜地の下端に隣接する土地								急傾斜地内							
	土石等の移動の高さと力の大きさ				土石等の堆積高さとの大きさ				土石等の移動の高さと力の大きさ				土石等の堆積高さとの大きさ			
	区分	高さ (m)	下端からの距離 (m)	力の大きさ (kN/m ²)	区分	下端からの水平 距離(m)	高さ (m)	力の大きさ (kN/m ²)	区分	高さ (m)	上端からの比高 (m)	力の大きさ (kN/m ²)	区分	上端からの比高 (m)	高さ (m)	力の大きさ (kN/m ²)
1	100kN/m ² を超える	1.00	0.00 ~ 0.26	103.84	3mを超える	— ~ —	—	—	100kN/m ² を超える	1.00	10.71 ~ 11.46	103.84	3mを超える	— ~ —	—	—
	それ以外	1.00	0.26 ~ 8.05	100.00	それ以外	0.00 ~ 8.05	2.10	10.60	それ以外	1.00	5.00 ~ 10.71	100.00	それ以外	5.00 ~ 11.46	2.10	10.60
2	100kN/m ² を超える	—	— ~ —	—	3mを超える	— ~ —	—	—	100kN/m ² を超える	—	— ~ —	—	3mを超える	— ~ —	—	—
	それ以外	1.00	0.00 ~ 7.18	91.35	それ以外	0.00 ~ 7.18	2.48	12.56	それ以外	1.00	5.00 ~ 10.47	91.35	それ以外	5.00 ~ 10.47	2.48	12.56
3	100kN/m ² を超える	—	— ~ —	—	3mを超える	— ~ —	—	—	100kN/m ² を超える	—	— ~ —	—	3mを超える	— ~ —	—	—
	それ以外	—	— ~ —	—	それ以外	— ~ —	—	—	それ以外	—	— ~ —	—	それ以外	— ~ —	—	—
4	100kN/m ² を超える	—	— ~ —	—	3mを超える	— ~ —	—	—	100kN/m ² を超える	—	— ~ —	—	3mを超える	— ~ —	—	—
	それ以外	—	— ~ —	—	それ以外	— ~ —	—	—	それ以外	—	— ~ —	—	それ以外	— ~ —	—	—
5	100kN/m ² を超える	—	— ~ —	—	3mを超える	— ~ —	—	—	100kN/m ² を超える	—	— ~ —	—	3mを超える	— ~ —	—	—
	それ以外	—	— ~ —	—	それ以外	— ~ —	—	—	それ以外	—	— ~ —	—	それ以外	— ~ —	—	—
6	100kN/m ² を超える	—	— ~ —	—	3mを超える	— ~ —	—	—	100kN/m ² を超える	—	— ~ —	—	3mを超える	— ~ —	—	—
	それ以外	—	— ~ —	—	それ以外	— ~ —	—	—	それ以外	—	— ~ —	—	それ以外	— ~ —	—	—
7	100kN/m ² を超える	—	— ~ —	—	3mを超える	— ~ —	—	—	100kN/m ² を超える	—	— ~ —	—	3mを超える	— ~ —	—	—
	それ以外	—	— ~ —	—	それ以外	— ~ —	—	—	それ以外	—	— ~ —	—	それ以外	— ~ —	—	—
8	100kN/m ² を超える	1.00	0.00 ~ 3.00	147.63	3mを超える	0.00 ~ 0.31	3.18	16.06	100kN/m ² を超える	1.00	10.69 ~ 25.28	147.63	3mを超える	25.00 ~ 25.28	3.18	16.06
	それ以外	1.00	3.00 ~ 10.78	100.00	それ以外	0.31 ~ 10.78	3.00	15.16	それ以外	1.00	5.00 ~ 10.69	100.00	それ以外	5.00 ~ 25.00	3.00	15.16
9	100kN/m ² を超える	1.00	0.00 ~ 3.20	151.13	3mを超える	0.00 ~ 0.28	3.16	15.96	100kN/m ² を超える	1.00	10.64 ~ 27.71	151.13	3mを超える	25.00 ~ 27.71	3.16	15.96
	それ以外	1.00	3.20 ~ 10.98	100.00	それ以外	0.28 ~ 10.98	3.00	15.16	それ以外	1.00	5.00 ~ 10.64	100.00	それ以外	5.00 ~ 25.00	3.00	15.16
10	100kN/m ² を超える	1.00	0.00 ~ 3.20	151.13	3mを超える	— ~ —	—	—	100kN/m ² を超える	1.00	10.64 ~ 27.71	151.13	3mを超える	— ~ —	—	—
	それ以外	1.00	3.20 ~ 10.98	100.00	それ以外	0.00 ~ 10.98	2.80	14.17	それ以外	1.00	5.00 ~ 10.64	100.00	それ以外	5.00 ~ 27.71	2.80	14.17
11	100kN/m ² を超える	1.00	0.00 ~ 3.10	149.35	3mを超える	— ~ —	—	—	100kN/m ² を超える	1.00	10.53 ~ 27.81	149.35	3mを超える	— ~ —	—	—
	それ以外	1.00	3.10 ~ 10.88	100.00	それ以外	0.00 ~ 10.88	2.71	13.68	それ以外	1.00	5.00 ~ 10.53	100.00	それ以外	5.00 ~ 27.81	2.71	13.68
12	100kN/m ² を超える	1.00	0.00 ~ 2.92	146.35	3mを超える	— ~ —	—	—	100kN/m ² を超える	1.00	10.62 ~ 27.89	146.35	3mを超える	— ~ —	—	—
	それ以外	1.00	2.92 ~ 10.71	100.00	それ以外	0.00 ~ 10.71	2.31	11.66	それ以外	1.00	5.00 ~ 10.62	100.00	それ以外	5.00 ~ 27.89	2.31	11.66
13	100kN/m ² を超える	1.00	0.00 ~ 3.09	149.31	3mを超える	— ~ —	—	—	100kN/m ² を超える	1.00	11.10 ~ 26.98	149.31	3mを超える	— ~ —	—	—
	それ以外	1.00	3.09 ~ 10.88	100.00	それ以外	0.00 ~ 10.88	2.57	12.98	それ以外	1.00	5.00 ~ 11.10	100.00	それ以外	5.00 ~ 26.98	2.57	12.98
14	100kN/m ² を超える	1.00	0.00 ~ 3.09	149.31	3mを超える	0.00 ~ 0.49	3.30	16.67	100kN/m ² を超える	1.00	11.10 ~ 26.98	149.31	3mを超える	25.00 ~ 26.98	3.30	16.67
	それ以外	1.00	3.09 ~ 10.88	100.00	それ以外	0.49 ~ 10.88	3.00	15.16	それ以外	1.00	5.00 ~ 11.10	100.00	それ以外	5.00 ~ 25.00	3.00	15.16
15	100kN/m ² を超える	1.00	0.00 ~ 1.92	129.64	3mを超える	0.00 ~ 0.21	3.15	15.93	100kN/m ² を超える	1.00	12.78 ~ 21.39	129.64	3mを超える	20.00 ~ 21.39	3.15	15.93
	それ以外	1.00	1.92 ~ 9.71	100.00	それ以外	0.21 ~ 9.71	3.00	15.16	それ以外	1.00	5.00 ~ 12.78	100.00	それ以外	5.00 ~ 20.00	3.00	15.16

急傾斜地の崩壊区域調書

様式3-2 建築物に作用すると想定される衝撃に関する事項(2/4)

調査年度	平成28年度
------	--------

急傾斜地の位置		139A0437				箇所名		中妻(1)-3		所在地		岩手県釜石市中妻町一丁目				
横断 測線 番号	急傾斜地の下端に隣接する土地								急傾斜地内							
	土石等の移動の高さと力の大きさ				土石等の堆積高さと力の大きさ				土石等の移動の高さと力の大きさ				土石等の堆積高さと力の大きさ			
	区分	高さ (m)	下端からの距離 (m)	力の大きさ (kN/m ²)	区分	下端からの水平 距離(m)	高さ (m)	力の大きさ (kN/m ²)	区分	高さ (m)	上端からの比高 (m)	力の大きさ (kN/m ²)	区分	上端からの比高 (m)	高さ (m)	力の大きさ (kN/m ²)
16	100kN/m ² を超える	1.00	0.00 ~ 1.24	118.71	3mを超える	— ~ —	—	—	100kN/m ² を超える	1.00	13.31 ~ 18.37	118.71	3mを超える	— ~ —	—	—
	それ以外	1.00	1.24 ~ 9.02	100.00	それ以外	0.00 ~ 9.02	2.81	14.19	それ以外	1.00	5.00 ~ 13.31	100.00	それ以外	5.00 ~ 18.37	2.81	14.19
17	100kN/m ² を超える	1.00	0.00 ~ 1.83	128.20	3mを超える	— ~ —	—	—	100kN/m ² を超える	1.00	10.92 ~ 17.40	128.20	3mを超える	— ~ —	—	—
	それ以外	1.00	1.83 ~ 9.62	100.00	それ以外	0.00 ~ 9.62	2.53	12.81	それ以外	1.00	5.00 ~ 10.92	100.00	それ以外	5.00 ~ 17.40	2.53	12.81
18	100kN/m ² を超える	1.00	0.00 ~ 3.54	157.12	3mを超える	0.00 ~ 2.05	4.27	21.57	100kN/m ² を超える	1.00	12.84 ~ 46.34	157.12	3mを超える	20.00 ~ 46.34	4.27	21.57
	それ以外	1.00	3.54 ~ 11.32	100.00	それ以外	2.05 ~ 11.32	3.00	15.16	それ以外	1.00	5.00 ~ 12.84	100.00	それ以外	5.00 ~ 20.00	3.00	15.16
19	100kN/m ² を超える	1.00	0.00 ~ 2.49	138.98	3mを超える	0.00 ~ 0.90	3.63	18.34	100kN/m ² を超える	1.00	13.58 ~ 28.38	138.98	3mを超える	20.00 ~ 28.38	3.63	18.34
	それ以外	1.00	2.49 ~ 10.27	100.00	それ以外	0.90 ~ 10.27	3.00	15.16	それ以外	1.00	5.00 ~ 13.58	100.00	それ以外	5.00 ~ 20.00	3.00	15.16
20	100kN/m ² を超える	1.00	0.00 ~ 2.65	141.73	3mを超える	0.00 ~ 0.81	3.55	17.92	100kN/m ² を超える	1.00	12.74 ~ 27.39	141.73	3mを超える	20.00 ~ 27.39	3.55	17.92
	それ以外	1.00	2.65 ~ 10.44	100.00	それ以外	0.81 ~ 10.44	3.00	15.16	それ以外	1.00	5.00 ~ 12.74	100.00	それ以外	5.00 ~ 20.00	3.00	15.16
21	100kN/m ² を超える	1.00	0.00 ~ 2.90	145.94	3mを超える	0.00 ~ 0.66	3.43	17.32	100kN/m ² を超える	1.00	11.82 ~ 26.98	145.94	3mを超える	20.00 ~ 26.98	3.43	17.32
	それ以外	1.00	2.90 ~ 10.68	100.00	それ以外	0.66 ~ 10.68	3.00	15.16	それ以外	1.00	5.00 ~ 11.82	100.00	それ以外	5.00 ~ 20.00	3.00	15.16
22	100kN/m ² を超える	1.00	0.00 ~ 2.90	145.94	3mを超える	— ~ —	—	—	100kN/m ² を超える	1.00	11.82 ~ 26.98	145.94	3mを超える	— ~ —	—	—
	それ以外	1.00	2.90 ~ 10.68	100.00	それ以外	0.00 ~ 10.68	2.67	13.49	それ以外	1.00	5.00 ~ 11.82	100.00	それ以外	5.00 ~ 26.98	2.67	13.49
23	100kN/m ² を超える	1.00	0.00 ~ 2.59	140.64	3mを超える	— ~ —	—	—	100kN/m ² を超える	1.00	11.41 ~ 22.98	140.64	3mを超える	— ~ —	—	—
	それ以外	1.00	2.59 ~ 10.37	100.00	それ以外	0.00 ~ 10.37	2.41	12.18	それ以外	1.00	5.00 ~ 11.41	100.00	それ以外	5.00 ~ 22.98	2.41	12.18
24	100kN/m ² を超える	1.00	0.00 ~ 2.30	135.82	3mを超える	— ~ —	—	—	100kN/m ² を超える	1.00	10.89 ~ 22.98	135.82	3mを超える	— ~ —	—	—
	それ以外	1.00	2.30 ~ 10.08	100.00	それ以外	0.00 ~ 10.08	2.06	10.43	それ以外	1.00	5.00 ~ 10.89	100.00	それ以外	5.00 ~ 22.98	2.06	10.43
25	100kN/m ² を超える	1.00	0.00 ~ 2.76	143.64	3mを超える	— ~ —	—	—	100kN/m ² を超える	1.00	10.66 ~ 26.29	143.64	3mを超える	— ~ —	—	—
	それ以外	1.00	2.76 ~ 10.55	100.00	それ以外	0.00 ~ 10.55	2.29	11.59	それ以外	1.00	5.00 ~ 10.66	100.00	それ以外	5.00 ~ 26.29	2.29	11.59
26	100kN/m ² を超える	1.00	0.00 ~ 3.08	149.12	3mを超える	— ~ —	—	—	100kN/m ² を超える	1.00	10.82 ~ 26.29	149.12	3mを超える	— ~ —	—	—
	それ以外	1.00	3.08 ~ 10.87	100.00	それ以外	0.00 ~ 10.87	2.51	12.69	それ以外	1.00	5.00 ~ 10.82	100.00	それ以外	5.00 ~ 26.29	2.51	12.69
27	100kN/m ² を超える	1.00	0.00 ~ 3.50	156.37	3mを超える	— ~ —	—	—	100kN/m ² を超える	1.00	10.86 ~ 32.29	156.37	3mを超える	— ~ —	—	—
	それ以外	1.00	3.50 ~ 11.28	100.00	それ以外	0.00 ~ 11.28	2.87	14.53	それ以外	1.00	5.00 ~ 10.86	100.00	それ以外	5.00 ~ 32.29	2.87	14.53
28	100kN/m ² を超える	1.00	0.00 ~ 3.61	158.43	3mを超える	0.00 ~ 0.11	3.06	15.45	100kN/m ² を超える	1.00	10.53 ~ 40.06	158.43	3mを超える	25.00 ~ 40.06	3.06	15.45
	それ以外	1.00	3.61 ~ 11.40	100.00	それ以外	0.11 ~ 11.40	3.00	15.16	それ以外	1.00	5.00 ~ 10.53	100.00	それ以外	5.00 ~ 25.00	3.00	15.16
29	100kN/m ² を超える	1.00	0.00 ~ 3.76	161.14	3mを超える	— ~ —	—	—	100kN/m ² を超える	1.00	10.71 ~ 39.35	161.14	3mを超える	— ~ —	—	—
	それ以外	1.00	3.76 ~ 11.55	100.00	それ以外	0.00 ~ 11.55	2.83	14.31	それ以外	1.00	5.00 ~ 10.71	100.00	それ以外	5.00 ~ 39.35	2.83	14.31
30	100kN/m ² を超える	1.00	0.00 ~ 3.84	162.61	3mを超える	0.00 ~ 0.30	3.17	16.03	100kN/m ² を超える	1.00	10.68 ~ 43.31	162.61	3mを超える	25.00 ~ 43.31	3.17	16.03
	それ以外	1.00	3.84 ~ 11.63	100.00	それ以外	0.30 ~ 11.63	3.00	15.16	それ以外	1.00	5.00 ~ 10.68	100.00	それ以外	5.00 ~ 25.00	3.00	15.16

急傾斜地の崩壊区域調査

様式3-2 建築物に作用すると想定される衝撃に関する事項(3/4)

調査年度	平成28年度
------	--------

急傾斜地の位置		139A0437				箇所名		中妻(1)-3		所在地		岩手県釜石市中妻町一丁目				
横断 測線 番号	急傾斜地の下端に隣接する土地								急傾斜地内							
	土石等の移動の高さと力の大きさ				土石等の堆積高さと力の大きさ				土石等の移動の高さと力の大きさ				土石等の堆積高さと力の大きさ			
	区分	高さ (m)	下端からの距離 (m)	力の大きさ (kN/m ²)	区分	下端からの水平 距離(m)	高さ (m)	力の大きさ (kN/m ²)	区分	高さ (m)	上端からの比高 (m)	力の大きさ (kN/m ²)	区分	上端からの比高 (m)	高さ (m)	力の大きさ (kN/m ²)
31	100kN/m ² を超える	1.00	0.00 ~ 3.75	160.91	3mを超える	0.00 ~ 0.28	3.16	15.96	100kN/m ² を超える	1.00	10.64 ~ 39.66	160.91	3mを超える	25.00 ~ 39.66	3.16	15.96
	それ以外	1.00	3.75 ~ 11.54	100.00	それ以外	0.28 ~ 11.54	3.00	15.16	それ以外	1.00	5.00 ~ 10.64	100.00	それ以外	5.00 ~ 25.00	3.00	15.16
32	100kN/m ² を超える	1.00	0.00 ~ 3.47	155.82	3mを超える	0.00 ~ 0.00	3.00	15.17	100kN/m ² を超える	1.00	10.55 ~ 39.31	155.82	3mを超える	25.00 ~ 39.31	3.00	15.17
	それ以外	1.00	3.47 ~ 11.25	100.00	それ以外	0.00 ~ 11.25	3.00	15.16	それ以外	1.00	5.00 ~ 10.55	100.00	それ以外	5.00 ~ 25.00	3.00	15.16
33	100kN/m ² を超える	1.00	0.00 ~ 2.99	147.46	3mを超える	— ~ —	—	—	100kN/m ² を超える	1.00	10.79 ~ 33.31	147.46	3mを超える	— ~ —	—	—
	それ以外	1.00	2.99 ~ 10.77	100.00	それ以外	0.00 ~ 10.77	2.58	13.04	それ以外	1.00	5.00 ~ 10.79	100.00	それ以外	5.00 ~ 33.31	2.58	13.04
34	100kN/m ² を超える	1.00	0.00 ~ 3.05	148.60	3mを超える	— ~ —	—	—	100kN/m ² を超える	1.00	10.73 ~ 33.62	148.60	3mを超える	— ~ —	—	—
	それ以外	1.00	3.05 ~ 10.84	100.00	それ以外	0.00 ~ 10.84	2.59	13.10	それ以外	1.00	5.00 ~ 10.73	100.00	それ以外	5.00 ~ 33.62	2.59	13.10
35	100kN/m ² を超える	1.00	0.00 ~ 1.75	126.90	3mを超える	— ~ —	—	—	100kN/m ² を超える	1.00	10.66 ~ 16.68	126.90	3mを超える	— ~ —	—	—
	それ以外	1.00	1.75 ~ 9.54	100.00	それ以外	0.00 ~ 9.54	2.27	11.47	それ以外	1.00	5.00 ~ 10.66	100.00	それ以外	5.00 ~ 16.68	2.27	11.47
36	100kN/m ² を超える	1.00	-3.30 ~ -3.30	116.17	3mを超える	— ~ —	—	—	100kN/m ² を超える	1.00	10.66 ~ 13.89	116.17	3mを超える	— ~ —	—	—
	それ以外	1.00	-3.30 ~ 0.77	100.00	それ以外	-3.30 ~ 0.77	2.27	11.47	それ以外	1.00	5.00 ~ 10.66	100.00	それ以外	5.00 ~ 13.89	2.27	11.47
37	100kN/m ² を超える	—	— ~ —	—	3mを超える	— ~ —	—	—	100kN/m ² を超える	—	— ~ —	—	3mを超える	— ~ —	—	—
	それ以外	1.00	-3.60 ~ 0.35	97.07	それ以外	-3.60 ~ 0.35	2.15	10.87	それ以外	1.00	5.00 ~ 10.04	97.07	それ以外	5.00 ~ 10.04	2.15	10.87
38	100kN/m ² を超える	—	— ~ —	—	3mを超える	— ~ —	—	—	100kN/m ² を超える	—	— ~ —	—	3mを超える	— ~ —	—	—
	それ以外	1.00	-3.60 ~ 0.62	92.04	それ以外	0.00 ~ 0.62	2.13	10.78	それ以外	1.00	5.00 ~ 9.53	92.04	それ以外	5.00 ~ 12.74	2.13	10.78
39	100kN/m ² を超える	—	— ~ —	—	3mを超える	— ~ —	—	—	100kN/m ² を超える	—	— ~ —	—	3mを超える	— ~ —	—	—
	それ以外	1.00	-3.70 ~ 0.71	85.65	それ以外	0.00 ~ 0.71	2.22	11.21	それ以外	1.00	5.00 ~ 9.12	85.65	それ以外	5.00 ~ 12.80	2.22	11.21
40	100kN/m ² を超える	1.00	-4.10 ~ -4.10	121.52	3mを超える	— ~ —	—	—	100kN/m ² を超える	1.00	10.57 ~ 15.13	121.52	3mを超える	— ~ —	—	—
	それ以外	1.00	-4.10 ~ 0.86	100.00	それ以外	-4.10 ~ 0.86	2.43	12.27	それ以外	1.00	5.00 ~ 10.57	100.00	それ以外	5.00 ~ 15.13	2.43	12.27
41	100kN/m ² を超える	1.00	-2.40 ~ -2.40	123.48	3mを超える	— ~ —	—	—	100kN/m ² を超える	1.00	10.65 ~ 15.70	123.48	3mを超える	— ~ —	—	—
	それ以外	1.00	-2.40 ~ 0.47	100.00	それ以外	-2.40 ~ 0.47	2.46	12.43	それ以外	1.00	5.00 ~ 10.65	100.00	それ以外	5.00 ~ 15.70	2.46	12.43
42	100kN/m ² を超える	1.00	-2.50 ~ -2.50	140.64	3mを超える	— ~ —	—	—	100kN/m ² を超える	1.00	11.00 ~ 22.09	140.64	3mを超える	— ~ —	—	—
	それ以外	1.00	-2.50 ~ 1.70	100.00	それ以外	-2.50 ~ 1.70	2.91	14.70	それ以外	1.00	5.00 ~ 11.00	100.00	それ以外	5.00 ~ 22.09	2.91	14.70
43	100kN/m ² を超える	1.00	-3.40 ~ -3.40	159.61	3mを超える	-3.40 ~ 1.34	3.65	18.46	100kN/m ² を超える	1.00	10.53 ~ 45.76	159.61	3mを超える	25.00 ~ 45.76	3.65	18.46
	それ以外	1.00	-3.40 ~ 5.26	100.00	それ以外	1.34 ~ 5.26	3.00	15.16	それ以外	1.00	5.00 ~ 10.53	100.00	それ以外	5.00 ~ 25.00	3.00	15.16
44	100kN/m ² を超える	1.00	-1.90 ~ -1.90	164.40	3mを超える	-1.90 ~ 1.95	4.12	20.82	100kN/m ² を超える	1.00	10.56 ~ 66.82	164.40	3mを超える	25.00 ~ 66.82	4.12	20.82
	それ以外	1.00	-1.90 ~ 6.13	100.00	それ以外	1.95 ~ 6.13	3.00	15.16	それ以外	1.00	5.00 ~ 10.56	100.00	それ以外	5.00 ~ 25.00	3.00	15.16
45	100kN/m ² を超える	1.00	-8.00 ~ -8.00	165.31	3mを超える	-8.00 ~ 2.28	4.15	20.98	100kN/m ² を超える	1.00	10.60 ~ 71.79	165.31	3mを超える	25.00 ~ 71.79	4.15	20.98
	それ以外	1.00	-8.00 ~ 6.67	100.00	それ以外	2.28 ~ 6.67	3.00	15.16	それ以外	1.00	5.00 ~ 10.60	100.00	それ以外	5.00 ~ 25.00	3.00	15.16

急傾斜地の崩壊区域調査

様式3-2 建築物に作用すると想定される衝撃に関する事項(4/4)

調査年度	平成28年度
------	--------

急傾斜地の位置		箇所番号		139A0437		箇所名		中妻(1)-3		所在地		岩手県釜石市中妻町一丁目				
横断 測線 番号	急傾斜地の下端に隣接する土地								急傾斜地内							
	土石等の移動の高さと力の大きさ				土石等の堆積高さとの大きさ				土石等の移動の高さと力の大きさ				土石等の堆積高さとの大きさ			
	区分	高さ (m)	下端からの距離 (m)	力の大きさ (kN/m ²)	区分	下端からの水平 距離(m)	高さ (m)	力の大きさ (kN/m ²)	区分	高さ (m)	上端からの比高 (m)	力の大きさ (kN/m ²)	区分	上端からの比高 (m)	高さ (m)	力の大きさ (kN/m ²)
46	100kN/m ² を超える	1.00	-2.70 ~ -2.70	164.65	3mを超える	-2.70 ~ 2.09	4.12	20.82	100kN/m ² を超える	1.00	10.56 ~ 76.20	164.65	3mを超える	25.00 ~ 76.20	4.12	20.82
	それ以外	1.00	-2.70 ~ 6.39	100.00	それ以外	2.09 ~ 6.39	3.00	15.16	それ以外	1.00	5.00 ~ 10.56	100.00	それ以外	5.00 ~ 25.00	3.00	15.16
47	100kN/m ² を超える	1.00	-3.40 ~ -3.40	165.88	3mを超える	-3.40 ~ 2.17	4.39	22.19	100kN/m ² を超える	1.00	11.17 ~ 54.70	165.88	3mを超える	25.00 ~ 54.70	4.39	22.19
	それ以外	1.00	-3.40 ~ 6.16	100.00	それ以外	2.17 ~ 6.16	3.00	15.16	それ以外	1.00	5.00 ~ 11.17	100.00	それ以外	5.00 ~ 25.00	3.00	15.16
48	100kN/m ² を超える	1.00	-3.10 ~ -3.10	165.91	3mを超える	-3.10 ~ 2.23	4.39	22.21	100kN/m ² を超える	1.00	11.19 ~ 55.08	165.91	3mを超える	25.00 ~ 55.08	4.39	22.21
	それ以外	1.00	-3.10 ~ 6.26	100.00	それ以外	2.23 ~ 6.26	3.00	15.16	それ以外	1.00	5.00 ~ 11.19	100.00	それ以外	5.00 ~ 25.00	3.00	15.16
49	100kN/m ² を超える	1.00	-3.10 ~ -3.10	163.32	3mを超える	-3.10 ~ 1.66	4.11	20.76	100kN/m ² を超える	1.00	10.55 ~ 55.64	163.32	3mを超える	25.00 ~ 55.64	4.11	20.76
	それ以外	1.00	-3.10 ~ 5.64	100.00	それ以外	1.66 ~ 5.64	3.00	15.16	それ以外	1.00	5.00 ~ 10.55	100.00	それ以外	5.00 ~ 25.00	3.00	15.16
50	100kN/m ² を超える	1.00	-1.90 ~ -1.90	161.56	3mを超える	-1.90 ~ 1.89	4.04	20.44	100kN/m ² を超える	1.00	10.53 ~ 56.66	161.56	3mを超える	25.00 ~ 56.66	4.04	20.44
	それ以外	1.00	-1.90 ~ 6.15	100.00	それ以外	1.89 ~ 6.15	3.00	15.16	それ以外	1.00	5.00 ~ 10.53	100.00	それ以外	5.00 ~ 25.00	3.00	15.16
51	100kN/m ² を超える	1.00	0.00 ~ 3.79	161.68	3mを超える	0.00 ~ 2.25	4.04	20.44	100kN/m ² を超える	1.00	10.53 ~ 58.13	161.68	3mを超える	25.00 ~ 58.13	4.04	20.44
	それ以外	1.00	3.79 ~ 11.58	100.00	それ以外	2.25 ~ 11.58	3.00	15.16	それ以外	1.00	5.00 ~ 10.53	100.00	それ以外	5.00 ~ 25.00	3.00	15.16
52	100kN/m ² を超える	1.00	0.00 ~ 3.42	154.95	3mを超える	0.00 ~ 2.02	3.88	19.62	100kN/m ² を超える	1.00	10.70 ~ 67.55	154.95	3mを超える	30.00 ~ 67.55	3.88	19.62
	それ以外	1.00	3.42 ~ 11.20	100.00	それ以外	2.02 ~ 11.20	3.00	15.16	それ以外	1.00	5.00 ~ 10.70	100.00	それ以外	5.00 ~ 30.00	3.00	15.16
	100kN/m ² を超える		~		3mを超える	~			100kN/m ² を超える		~		3mを超える	~		
	それ以外		~		それ以外	~			それ以外		~		それ以外	~		
	100kN/m ² を超える		~		3mを超える	~			100kN/m ² を超える		~		3mを超える	~		
	それ以外		~		それ以外	~			それ以外		~		それ以外	~		
	100kN/m ² を超える		~		3mを超える	~			100kN/m ² を超える		~		3mを超える	~		
	それ以外		~		それ以外	~			それ以外		~		それ以外	~		
	100kN/m ² を超える		~		3mを超える	~			100kN/m ² を超える		~		3mを超える	~		
	それ以外		~		それ以外	~			それ以外		~		それ以外	~		
	100kN/m ² を超える		~		3mを超える	~			100kN/m ² を超える		~		3mを超える	~		
	それ以外		~		それ以外	~			それ以外		~		それ以外	~		
	100kN/m ² を超える		~		3mを超える	~			100kN/m ² を超える		~		3mを超える	~		
	それ以外		~		それ以外	~			それ以外		~		それ以外	~		