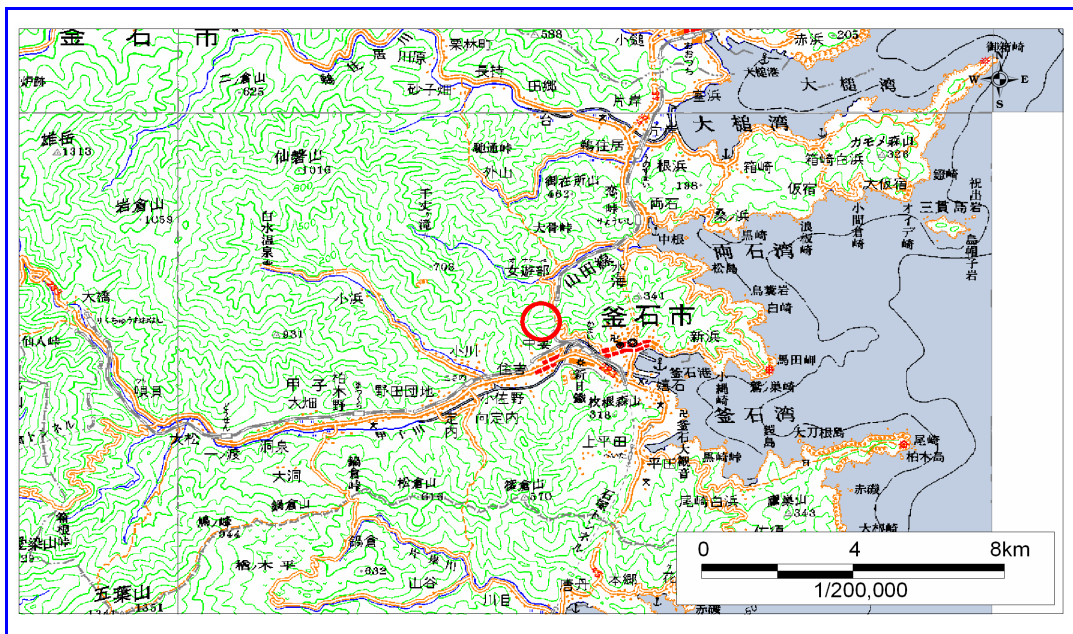


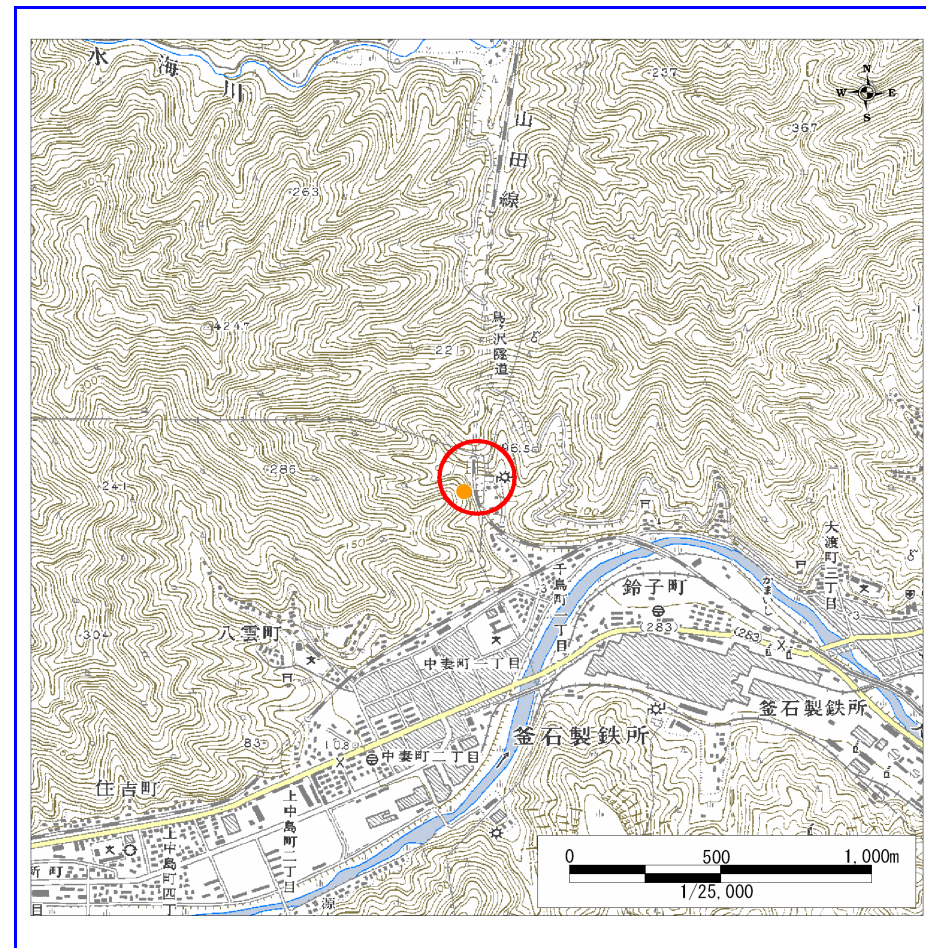
土砂災害防止に関する基礎調査(急傾斜地の崩壊)

表紙 概況、位置図

自然現象の種類	急傾斜地の崩壊
箇所番号	139A0435
箇所名	千鳥(2)
所在地	釜石市千鳥町二丁目
調査機関	釜石地方振興局



概況図 (S=1:200,000)



位置図 (S=1:25,000)

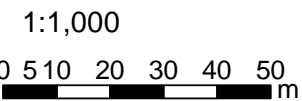
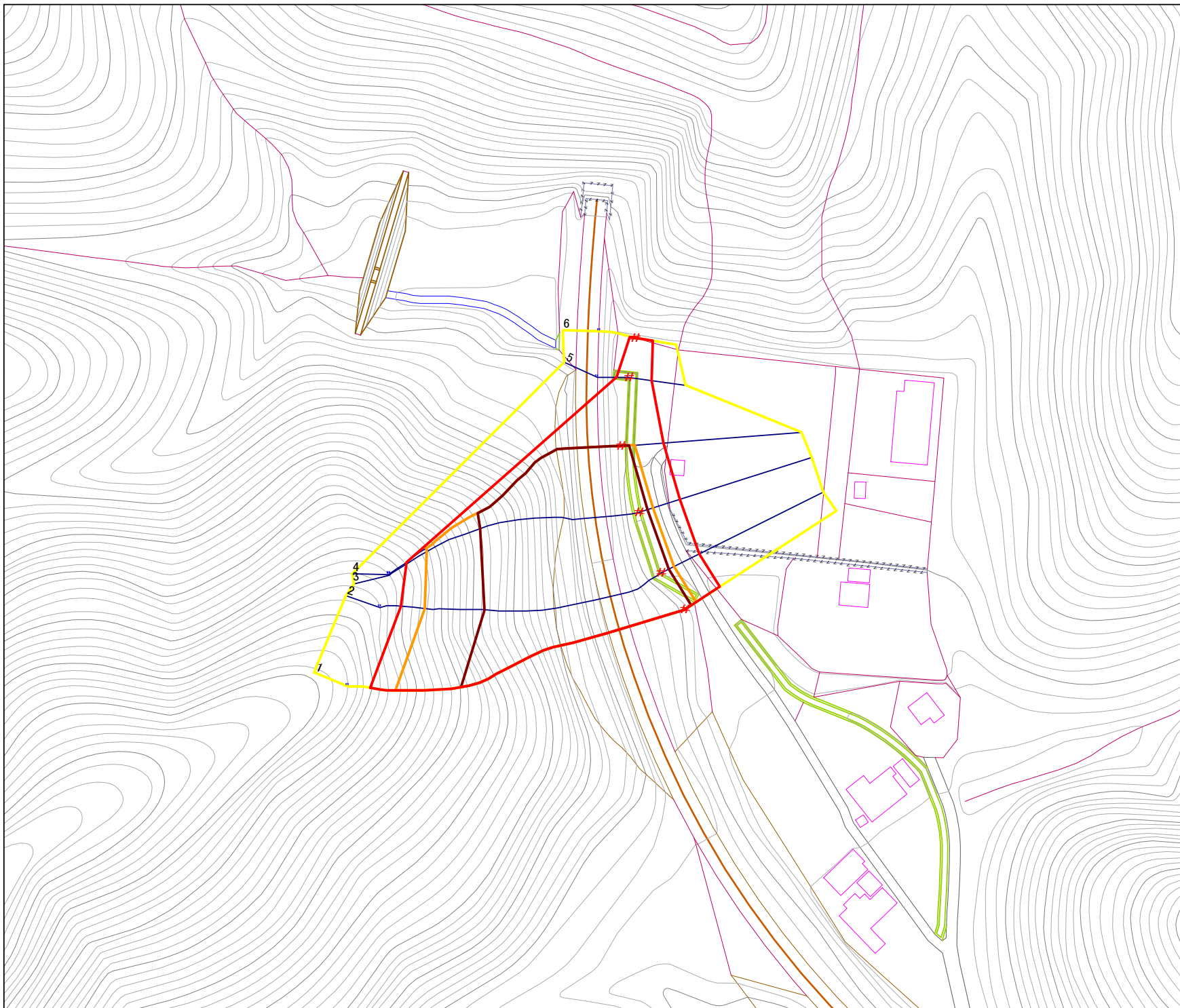
岩手県

様式3-1
危害のおそれのある
土地等の設定図



凡例

- 上端
- ▲ 下端
- 著しい危害のおそれのある土地の区域
- 危害のおそれのある土地の区域
- 土石等の堆積高が3mを超える範囲
- 土石等の移動の力が100kN/m²を超える範囲
- 横断測線



急傾斜地の崩壊区域調書

様式3-2 建築物に作用すると想定される衝撃に関する事項(1/1)

調査年度 平成15年度

急傾斜地の位置		箇所番号		139A0435		箇所名		千鳥(2)		所在地		釜石市千鳥町二丁目				
横断 測線 番号	急傾斜地の下端に隣接する土地								急傾斜地内							
	土石等の移動の高さと力の大きさ				土砂等の堆積高さと力の大きさ				土石等の移動の高さと力の大きさ				土砂等の堆積高さと力の大きさ			
	区分	高さ (m)	下端からの距離 (m)	力の大きさ (kN/m ²)	区分	下端からの水平 距離(m)	高さ (m)	力の大きさ (kN/m ²)	区分	高さ (m)	上端からの比高 (m)	力の大きさ (kN/m ²)	区分	上端からの比高 (m)	高さ (m)	力の大きさ (kN/m ²)
1	100kN/m ² を超える	1.00	0.00 ~ 3.92	163.92	3mを超える	0.00 ~ 2.31	4.09	21.90	100kN/m ² を超える	1.00	10.54 ~ 77.05	163.92	3mを超える	25.00 ~ 77.05	4.09	21.90
	それ以外	1.00	3.92 ~ 11.70	100.00	それ以外	2.31 ~ 11.70	3.00	16.05	それ以外	1.00	5.00 ~ 10.54	100.00	それ以外	5.00 ~ 25.00	3.00	16.05
2	100kN/m ² を超える	1.00	0.00 ~ 4.07	166.64	3mを超える	0.00 ~ 2.49	4.24	22.67	100kN/m ² を超える	1.00	10.74 ~ 68.69	166.64	3mを超える	25.00 ~ 68.69	4.24	22.67
	それ以外	1.00	4.07 ~ 11.85	100.00	それ以外	2.49 ~ 11.85	3.00	16.05	それ以外	1.00	5.00 ~ 10.74	100.00	それ以外	5.00 ~ 25.00	3.00	16.05
3	100kN/m ² を超える	1.00	0.00 ~ 4.07	166.76	3mを超える	0.00 ~ 2.53	4.27	22.87	100kN/m ² を超える	1.00	10.82 ~ 63.90	166.76	3mを超える	25.00 ~ 63.90	4.27	22.87
	それ以外	1.00	4.07 ~ 11.86	100.00	それ以外	2.53 ~ 11.86	3.00	16.05	それ以外	1.00	5.00 ~ 10.82	100.00	それ以外	5.00 ~ 25.00	3.00	16.05
4	100kN/m ² を超える	1.00	0.00 ~ 4.00	165.42	3mを超える	0.00 ~ 2.41	4.17	22.34	100kN/m ² を超える	1.00	10.63 ~ 63.11	165.42	3mを超える	25.00 ~ 63.11	4.17	22.34
	それ以外	1.00	4.00 ~ 11.78	100.00	それ以外	2.41 ~ 11.78	3.00	16.05	それ以外	1.00	5.00 ~ 10.63	100.00	それ以外	5.00 ~ 25.00	3.00	16.05
5	100kN/m ² を超える	-	- ~ -	-	3mを超える	- ~ -	-	-	100kN/m ² を超える	-	- ~ -	-	3mを超える	- ~ -	-	-
	それ以外	1.00	0.00 ~ 6.34	79.73	それ以外	0.00 ~ 6.34	1.92	10.27	それ以外	1.00	5.00 ~ 7.91	79.73	それ以外	5.00 ~ 7.91	1.92	10.27
6	100kN/m ² を超える	-	- ~ -	-	3mを超える	- ~ -	-	-	100kN/m ² を超える	-	- ~ -	-	3mを超える	- ~ -	-	-
	それ以外	1.00	0.00 ~ 5.02	62.50	それ以外	0.00 ~ 5.02	1.57	8.38	それ以外	1.00	5.00 ~ 5.75	62.50	それ以外	5.00 ~ 5.75	1.57	8.38
	100kN/m ² を超える		~		3mを超える	~			100kN/m ² を超える		~		3mを超える	~		
	それ以外		~		それ以外	~			それ以外		~		それ以外	~		
	100kN/m ² を超える		~		3mを超える	~			100kN/m ² を超える		~		3mを超える	~		
	それ以外		~		それ以外	~			それ以外		~		それ以外	~		
	100kN/m ² を超える		~		3mを超える	~			100kN/m ² を超える		~		3mを超える	~		
	それ以外		~		それ以外	~			それ以外		~		それ以外	~		
	100kN/m ² を超える		~		3mを超える	~			100kN/m ² を超える		~		3mを超える	~		
	それ以外		~		それ以外	~			それ以外		~		それ以外	~		
	100kN/m ² を超える		~		3mを超える	~			100kN/m ² を超える		~		3mを超える	~		
	それ以外		~		それ以外	~			それ以外		~		それ以外	~		
	100kN/m ² を超える		~		3mを超える	~			100kN/m ² を超える		~		3mを超える	~		
	それ以外		~		それ以外	~			それ以外		~		それ以外	~		