

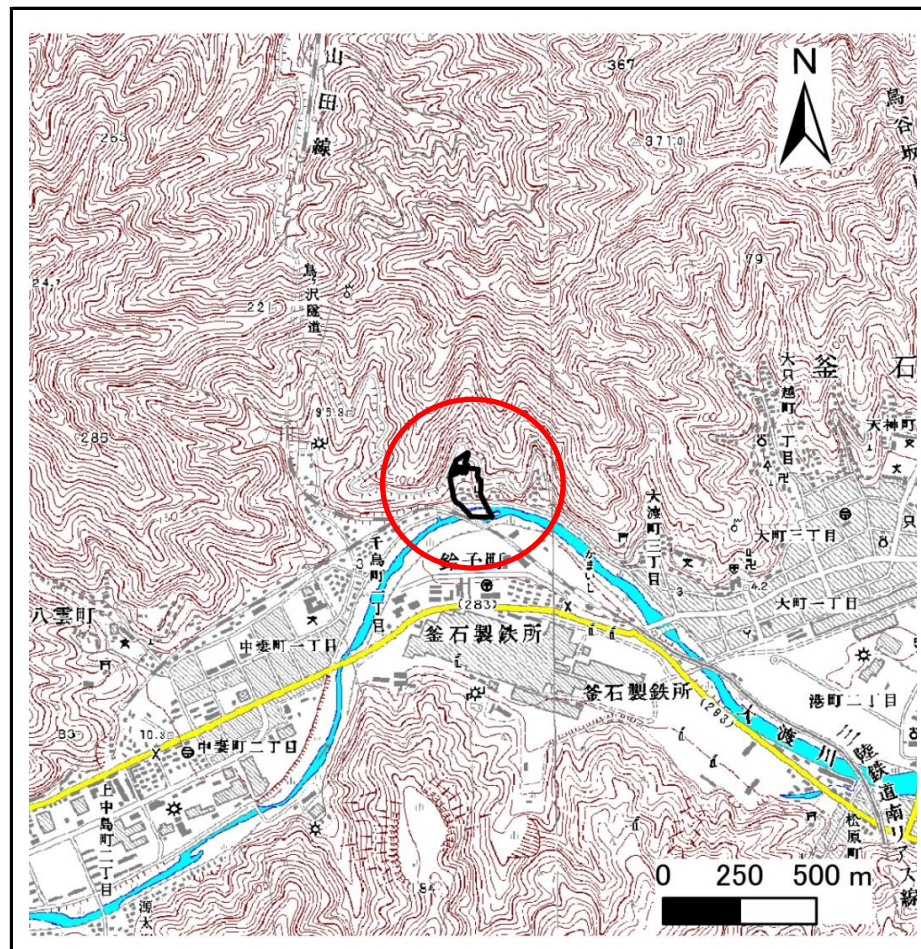
土砂災害防止に関する基礎調査(急傾斜地の崩壊)

表紙 位置、位置図

自然現象の種類	急傾斜地の崩壊
箇所番号	139A0433
箇所名	駒木(2)-1
所在地	岩手県釜石市駒木町
調査機関	沿岸広域振興局



位置図(S=1:200,000)



位置図(S=1:25,000)

急傾斜地の崩壊区域調書

様式3-1 危害のおそれのある土地、著しい危害のおそれのある土地の設定図

調査年度

平成28年度

急傾斜地の位置

箇所番号

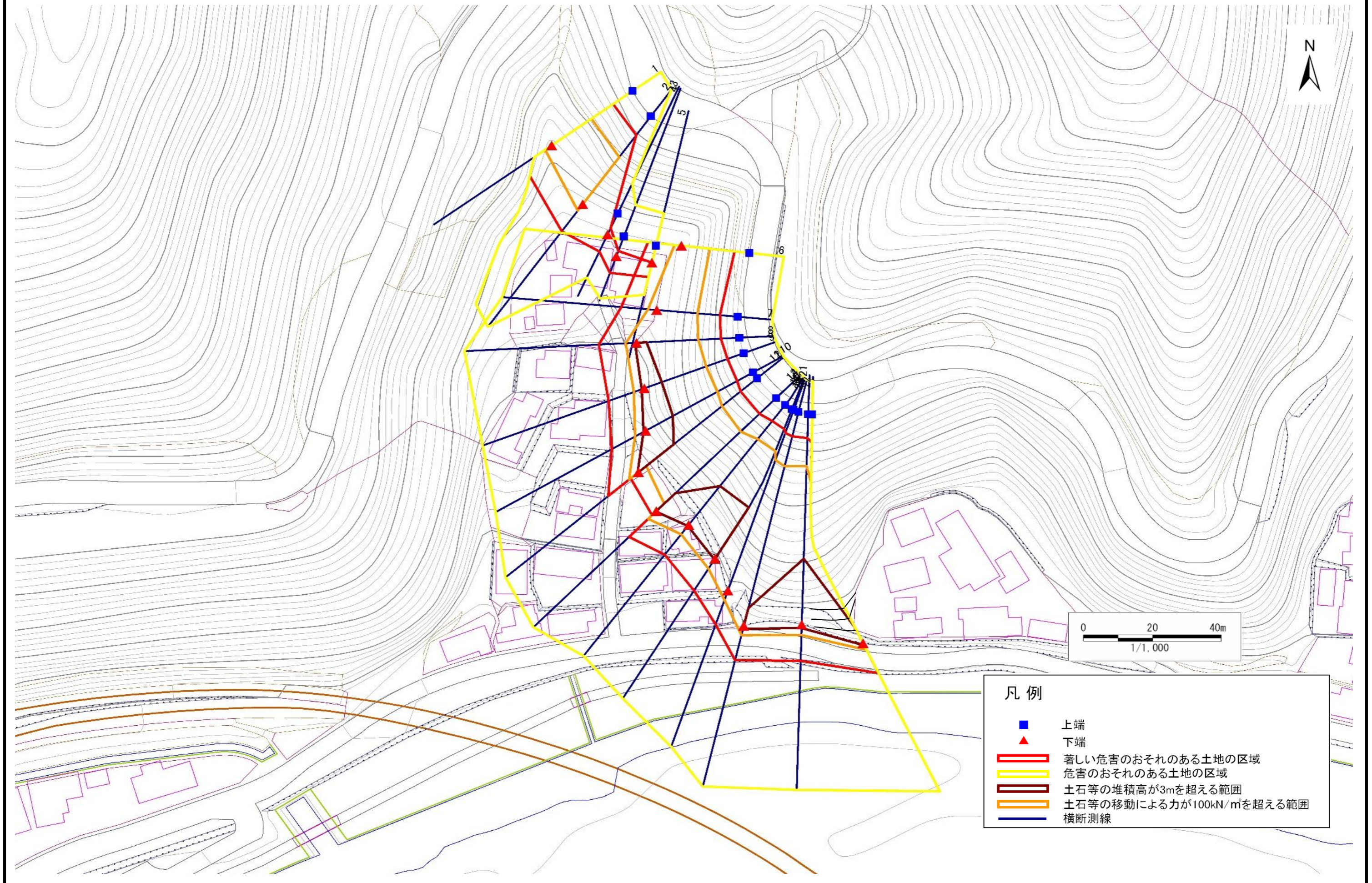
139A0433

箇所名

駒木(2)-1

所在地

岩手県釜石市駒木町



- 凡例
- 上端
 - ▲ 下端
 - 著しい危害のおそれのある土地の区域
 - 危害のおそれのある土地の区域
 - 土石等の堆積高が3mを超える範囲
 - 土石等の移動による力が100kN/m²を超える範囲
 - 横断測線

急傾斜地の崩壊区域調査

様式3-2 建築物に作用すると想定される衝撃に関する事項(1/2)

調査年度	平成28年度
------	--------

急傾斜地の位置		箇所番号 139A0433			箇所名 駒木(2)-1		所在地 岩手県釜石市駒木町									
横断 測線 番号	急傾斜地の下端に隣接する土地								急傾斜地内							
	土石等の移動の高さと力の大きさ				土石等の堆積高さと力の大きさ				土石等の移動の高さと力の大きさ				土石等の堆積高さと力の大きさ			
	区分	高さ (m)	下端からの距離 (m)	力の大きさ (kN/m ²)	区分	下端からの水平 距離(m)	高さ (m)	力の大きさ (kN/m ²)	区分	高さ (m)	上端からの比高 (m)	力の大きさ (kN/m ²)	区分	上端からの比高 (m)	高さ (m)	力の大きさ (kN/m ²)
1	100kN/m ² を超える	1.00	0.00 ~ 2.30	135.88	3mを超える	— ~ —	—	—	100kN/m ² を超える	1.00	10.60 ~ 20.82	135.88	3mを超える	— ~ —	—	—
	それ以外	1.00	2.30 ~ 10.09	100.00	それ以外	0.00 ~ 10.09	2.64	13.32	それ以外	1.00	5.00 ~ 10.60	100.00	それ以外	5.00 ~ 20.82	2.64	13.32
2	100kN/m ² を超える	1.00	0.00 ~ 2.42	137.90	3mを超える	— ~ —	—	—	100kN/m ² を超える	1.00	10.74 ~ 23.08	137.90	3mを超える	— ~ —	—	—
	それ以外	1.00	2.42 ~ 10.21	100.00	それ以外	0.00 ~ 10.21	2.59	13.09	それ以外	1.00	5.00 ~ 10.74	100.00	それ以外	5.00 ~ 23.08	2.59	13.09
3	100kN/m ² を超える	—	— ~ —	—	3mを超える	— ~ —	—	—	100kN/m ² を超える	—	— ~ —	—	3mを超える	— ~ —	—	—
	それ以外	1.00	0.00 ~ 5.68	71.00	それ以外	0.00 ~ 5.68	2.00	10.10	それ以外	1.00	5.00 ~ 7.20	71.00	それ以外	5.00 ~ 7.20	2.00	10.10
4	100kN/m ² を超える	—	— ~ —	—	3mを超える	— ~ —	—	—	100kN/m ² を超える	—	— ~ —	—	3mを超える	— ~ —	—	—
	それ以外	1.00	0.00 ~ 5.34	66.67	それ以外	0.00 ~ 5.34	2.03	10.24	それ以外	1.00	5.00 ~ 6.80	66.67	それ以外	5.00 ~ 6.80	2.03	10.24
5	100kN/m ² を超える	—	— ~ —	—	3mを超える	— ~ —	—	—	100kN/m ² を超える	—	— ~ —	—	3mを超える	— ~ —	—	—
	それ以外	1.00	0.00 ~ 4.48	55.91	それ以外	0.00 ~ 4.48	1.93	9.74	それ以外	1.00	5.00 ~ 5.00	55.91	それ以外	5.00 ~ 5.00	1.93	9.74
6	100kN/m ² を超える	1.00	0.00 ~ 1.97	130.41	3mを超える	0.00 ~ 0.27	3.20	16.18	100kN/m ² を超える	1.00	13.32 ~ 22.90	130.41	3mを超える	20.00 ~ 22.90	3.20	16.18
	それ以外	1.00	1.97 ~ 9.75	100.00	それ以外	0.27 ~ 9.75	3.00	15.16	それ以外	1.00	5.00 ~ 13.32	100.00	それ以外	5.00 ~ 20.00	3.00	15.16
7	100kN/m ² を超える	1.00	0.00 ~ 2.57	140.36	3mを超える	— ~ —	—	—	100kN/m ² を超える	1.00	11.26 ~ 22.51	140.36	3mを超える	— ~ —	—	—
	それ以外	1.00	2.57 ~ 10.35	100.00	それ以外	0.00 ~ 10.35	2.96	14.96	それ以外	1.00	5.00 ~ 11.26	100.00	それ以外	5.00 ~ 22.51	2.96	14.96
8	100kN/m ² を超える	1.00	0.00 ~ 3.16	150.46	3mを超える	0.00 ~ 0.49	3.29	16.65	100kN/m ² を超える	1.00	11.08 ~ 27.72	150.46	3mを超える	25.00 ~ 27.72	3.29	16.65
	それ以外	1.00	3.16 ~ 10.94	100.00	それ以外	0.49 ~ 10.94	3.00	15.16	それ以外	1.00	5.00 ~ 11.08	100.00	それ以外	5.00 ~ 25.00	3.00	15.16
9	100kN/m ² を超える	1.00	0.00 ~ 3.25	152.09	3mを超える	0.00 ~ 0.81	3.50	17.68	100kN/m ² を超える	1.00	11.51 ~ 30.33	152.09	3mを超える	25.00 ~ 30.33	3.50	17.68
	それ以外	1.00	3.25 ~ 11.04	100.00	それ以外	0.81 ~ 11.04	3.00	15.16	それ以外	1.00	5.00 ~ 11.51	100.00	それ以外	5.00 ~ 25.00	3.00	15.16
10	100kN/m ² を超える	1.00	0.00 ~ 3.52	156.88	3mを超える	0.00 ~ 0.70	3.42	17.28	100kN/m ² を超える	1.00	11.12 ~ 33.44	156.88	3mを超える	25.00 ~ 33.44	3.42	17.28
	それ以外	1.00	3.52 ~ 11.31	100.00	それ以外	0.70 ~ 11.31	3.00	15.16	それ以外	1.00	5.00 ~ 11.12	100.00	それ以外	5.00 ~ 25.00	3.00	15.16
11	100kN/m ² を超える	1.00	0.00 ~ 3.54	157.17	3mを超える	0.00 ~ 0.37	3.20	16.16	100kN/m ² を超える	1.00	10.54 ~ 35.54	157.17	3mを超える	25.00 ~ 35.54	3.20	16.16
	それ以外	1.00	3.54 ~ 11.33	100.00	それ以外	0.37 ~ 11.33	3.00	15.16	それ以外	1.00	5.00 ~ 10.54	100.00	それ以外	5.00 ~ 25.00	3.00	15.16
12	100kN/m ² を超える	1.00	0.00 ~ 3.57	157.74	3mを超える	0.00 ~ 0.30	3.16	15.95	100kN/m ² を超える	1.00	10.53 ~ 39.16	157.74	3mを超える	25.00 ~ 39.16	3.16	15.95
	それ以外	1.00	3.57 ~ 11.36	100.00	それ以外	0.30 ~ 11.36	3.00	15.16	それ以外	1.00	5.00 ~ 10.53	100.00	それ以外	5.00 ~ 25.00	3.00	15.16
13	100kN/m ² を超える	1.00	0.00 ~ 3.04	148.40	3mを超える	— ~ —	—	—	100kN/m ² を超える	1.00	10.88 ~ 39.16	148.40	3mを超える	— ~ —	—	—
	それ以外	1.00	3.04 ~ 10.83	100.00	それ以外	0.00 ~ 10.83	2.98	15.08	それ以外	1.00	5.00 ~ 10.88	100.00	それ以外	5.00 ~ 39.16	2.98	15.08
14	100kN/m ² を超える	1.00	0.00 ~ 3.30	152.97	3mを超える	0.00 ~ 0.17	3.08	15.59	100kN/m ² を超える	1.00	10.59 ~ 35.66	152.97	3mを超える	30.00 ~ 35.66	3.08	15.59
	それ以外	1.00	3.30 ~ 11.09	100.00	それ以外	0.17 ~ 11.09	3.00	15.16	それ以外	1.00	5.00 ~ 10.59	100.00	それ以外	5.00 ~ 30.00	3.00	15.16
15	100kN/m ² を超える	1.00	0.00 ~ 3.61	158.46	3mを超える	0.00 ~ 0.40	3.22	16.25	100kN/m ² を超える	1.00	10.56 ~ 36.98	158.46	3mを超える	25.00 ~ 36.98	3.22	16.25
	それ以外	1.00	3.61 ~ 11.40	100.00	それ以外	0.40 ~ 11.40	3.00	15.16	それ以外	1.00	5.00 ~ 10.56	100.00	それ以外	5.00 ~ 25.00	3.00	15.16

急傾斜地の崩壊区域調書

様式3-2 建築物に作用すると想定される衝撃に関する事項(2/2)

調査年度	平成28年度
------	--------

急傾斜地の位置	箇所番号	139A0433				箇所名	駒木(2)-1				所在地	岩手県釜石市駒木町				
横断 測線 番号	急傾斜地の下端に隣接する土地												急傾斜地内			
	土石等の移動の高さと力の大きさ				土石等の堆積高さとの大きさ				土石等の移動の高さと力の大きさ				土石等の堆積高さとの大きさ			
	区分	高さ (m)	下端からの距離 (m)	力の大きさ (kN/m ²)	区分	下端からの水平 距離(m)	高さ (m)	力の大きさ (kN/m ²)	区分	高さ (m)	上端からの比高 (m)	力の大きさ (kN/m ²)	区分	上端からの比高 (m)	高さ (m)	力の大きさ (kN/m ²)
16	100kN/m ² を超える	1.00	0.00 ~ 3.57	157.74	3mを超える	0.00 ~ 0.30	3.16	15.95	100kN/m ² を超える	1.00	10.53 ~ 39.16	157.74	3mを超える	25.00 ~ 39.16	3.16	15.95
	それ以外	1.00	3.57 ~ 11.36	100.00	それ以外	0.30 ~ 11.36	3.00	15.16	それ以外	1.00	5.00 ~ 10.53	100.00	それ以外	5.00 ~ 25.00	3.00	15.16
17	100kN/m ² を超える	1.00	0.00 ~ 3.57	157.74	3mを超える	0.00 ~ 0.30	3.16	15.95	100kN/m ² を超える	1.00	10.53 ~ 39.16	157.74	3mを超える	25.00 ~ 39.16	3.16	15.95
	それ以外	1.00	3.57 ~ 11.36	100.00	それ以外	0.30 ~ 11.36	3.00	15.16	それ以外	1.00	5.00 ~ 10.53	100.00	それ以外	5.00 ~ 25.00	3.00	15.16
18	100kN/m ² を超える	1.00	0.00 ~ 3.04	148.40	3mを超える	— ~ —	—	—	100kN/m ² を超える	1.00	10.88 ~ 39.16	148.40	3mを超える	— ~ —	—	—
	それ以外	1.00	3.04 ~ 10.83	100.00	それ以外	0.00 ~ 10.83	2.98	15.08	それ以外	1.00	5.00 ~ 10.88	100.00	それ以外	5.00 ~ 39.16	2.98	15.08
19	100kN/m ² を超える	1.00	0.00 ~ 3.04	148.40	3mを超える	— ~ —	—	—	100kN/m ² を超える	1.00	10.88 ~ 39.16	148.40	3mを超える	— ~ —	—	—
	それ以外	1.00	3.04 ~ 10.83	100.00	それ以外	0.00 ~ 10.83	2.98	15.08	それ以外	1.00	5.00 ~ 10.88	100.00	それ以外	5.00 ~ 39.16	2.98	15.08
20	100kN/m ² を超える	1.00	0.00 ~ 2.91	146.18	3mを超える	0.00 ~ 0.93	3.41	17.23	100kN/m ² を超える	1.00	11.10 ~ 43.58	146.18	3mを超える	40.00 ~ 43.58	3.41	17.23
	それ以外	1.00	2.91 ~ 10.70	100.00	それ以外	0.93 ~ 10.70	3.00	15.16	それ以外	1.00	5.00 ~ 11.10	100.00	それ以外	5.00 ~ 40.00	3.00	15.16
21	100kN/m ² を超える	1.00	0.00 ~ 3.18	150.77	3mを超える	0.00 ~ 1.06	3.48	17.58	100kN/m ² を超える	1.00	10.81 ~ 43.67	150.77	3mを超える	30.00 ~ 43.67	3.48	17.58
	それ以外	1.00	3.18 ~ 10.96	100.00	それ以外	1.06 ~ 10.96	3.00	15.16	それ以外	1.00	5.00 ~ 10.81	100.00	それ以外	5.00 ~ 30.00	3.00	15.16
22	100kN/m ² を超える	1.00	0.00 ~ 2.25	135.02	3mを超える	0.00 ~ 0.66	3.27	16.54	100kN/m ² を超える	1.00	12.17 ~ 43.15	135.02	3mを超える	40.00 ~ 43.15	3.27	16.54
	それ以外	1.00	2.25 ~ 10.04	100.00	それ以外	0.66 ~ 10.04	3.00	15.16	それ以外	1.00	5.00 ~ 12.17	100.00	それ以外	5.00 ~ 40.00	3.00	15.16
	100kN/m ² を超える		~		3mを超える	~			100kN/m ² を超える		~		3mを超える	~		
	それ以外		~		それ以外	~			それ以外		~		それ以外	~		
	100kN/m ² を超える		~		3mを超える	~			100kN/m ² を超える		~		3mを超える	~		
	それ以外		~		それ以外	~			それ以外		~		それ以外	~		
	100kN/m ² を超える		~		3mを超える	~			100kN/m ² を超える		~		3mを超える	~		
	それ以外		~		それ以外	~			それ以外		~		それ以外	~		
	100kN/m ² を超える		~		3mを超える	~			100kN/m ² を超える		~		3mを超える	~		
	それ以外		~		それ以外	~			それ以外		~		それ以外	~		
	100kN/m ² を超える		~		3mを超える	~			100kN/m ² を超える		~		3mを超える	~		
	それ以外		~		それ以外	~			それ以外		~		それ以外	~		
	100kN/m ² を超える		~		3mを超える	~			100kN/m ² を超える		~		3mを超える	~		
	それ以外		~		それ以外	~			それ以外		~		それ以外	~		