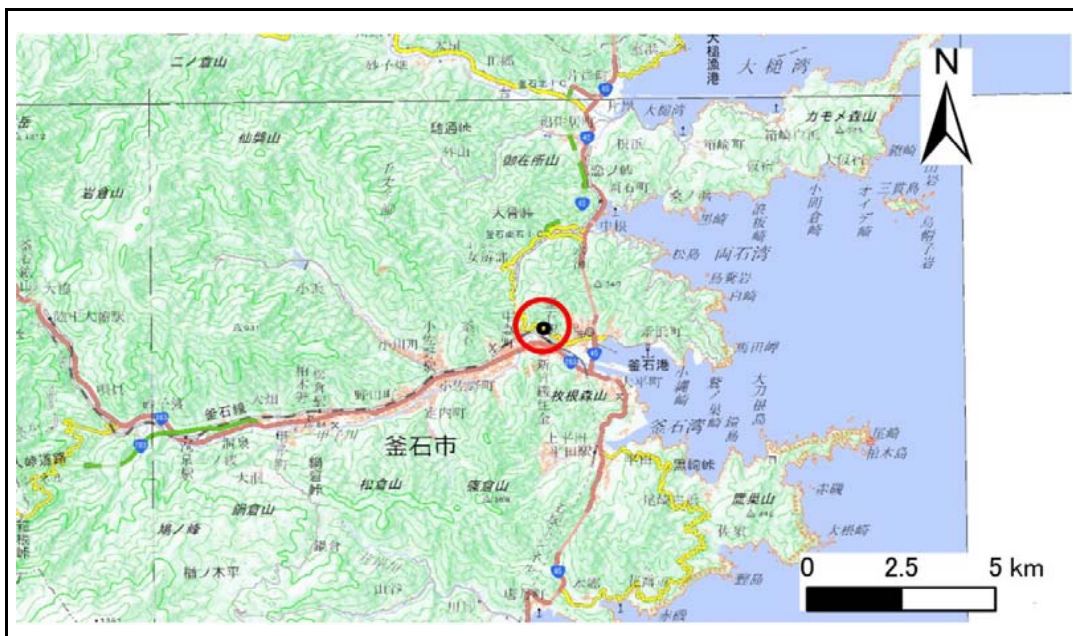


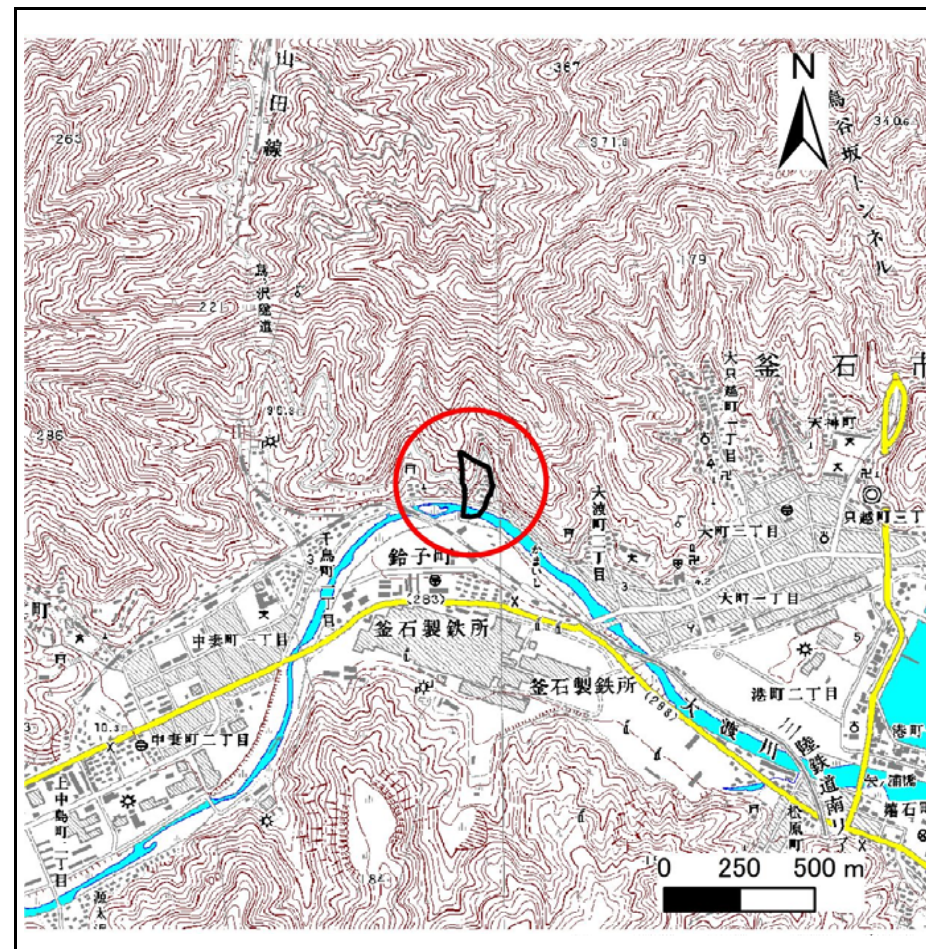
土砂災害防止に関する基礎調査(急傾斜地の崩壊)

表紙 概況、位置図

自然現象の種類	急傾斜地の崩壊
箇所番号	139A0432
箇所名	駒木(1)-2
所在地	釜石市駒木町
調査機関	沿岸広域振興局 土木部



位置図(S=1:200,000)



概況図(S=1:25,000)

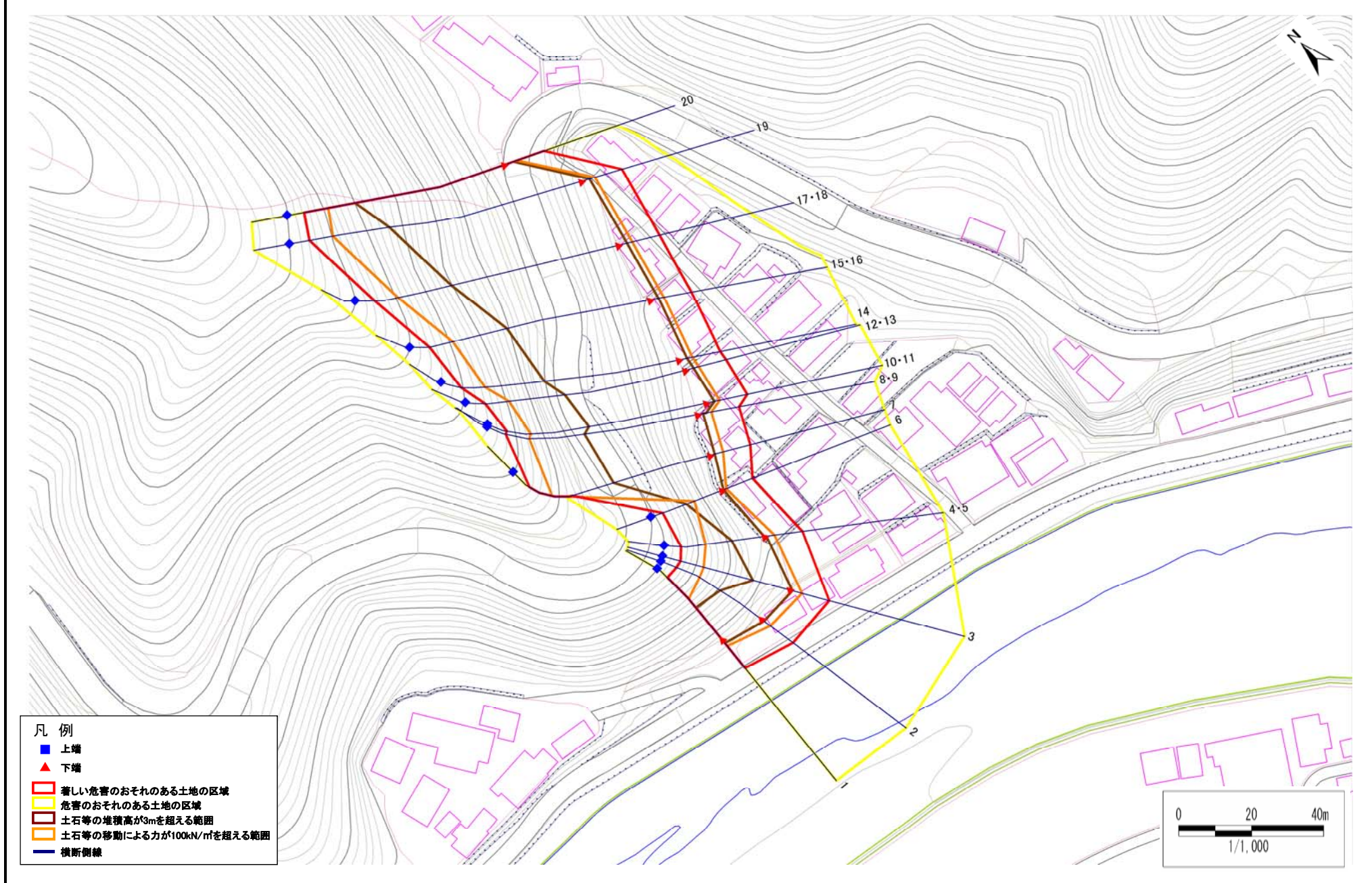
国土地理院の数値地図20000(地図画像)『盛岡、一関』及び数値地図25000(地図画像)『釜石、小佐野』を掲載

急傾斜地の崩壊区域調書

様式3-1 危害のおそれのある土地、著しい危害のおそれのある土地の設定図

調査年度 平成28年度

急傾斜地の位置 箇所番号 139A0432 箇所名 駒木(1)-2 所在地 釜石市駒木町



急傾斜地の崩壊区域調書

様式3-2 建築物に作用すると想定される衝撃に関する事項(1/2)

調査年度

平成28年度

急傾斜地の位置		箇所番号			箇所名			所在地								
		139A0432			駒木(1)-2			釜石市駒木町								
横断 測線 番号	急傾斜地の下端に隣接する土地								急傾斜地内							
	土石等の移動の高さと力の大きさ				土石等の堆積高さと力の大きさ				土石等の移動の高さと力の大きさ				土石等の堆積高さと力の大きさ			
	区分	高さ (m)	下端からの距離 (m)	力の大きさ (kN/m ²)	区分	下端からの水平 距離(m)	高さ (m)	力の大きさ (kN/m ²)	区分	高さ (m)	上端からの比高 (m)	力の大きさ (kN/m ²)	区分	上端からの比高 (m)	高さ (m)	力の大きさ (kN/m ²)
1	100kN/m ² を超える	1.00	0.00 ~ 2.31	135.97	3mを超える	0.00 ~ 1.27	3.95	21.12	100kN/m ² を超える	1.00	15.99 ~ 35.13	135.97	3mを超える	20.00 ~ 35.13	3.95	21.12
	それ以外	1.00	2.31 ~ 10.09	100.00	それ以外	1.27 ~ 10.09	3.00	16.05	それ以外	1.00	5.00 ~ 15.99	100.00	それ以外	5.00 ~ 20.00	3.00	16.05
2	100kN/m ² を超える	1.00	0.00 ~ 3.22	151.59	3mを超える	0.00 ~ 0.99	3.66	19.55	100kN/m ² を超える	1.00	12.61 ~ 35.11	151.59	3mを超える	20.00 ~ 35.11	3.66	19.55
	それ以外	1.00	3.22 ~ 11.01	100.00	それ以外	0.99 ~ 11.01	3.00	16.05	それ以外	1.00	5.00 ~ 12.61	100.00	それ以外	5.00 ~ 20.00	3.00	16.05
3	100kN/m ² を超える	1.00	0.00 ~ 3.56	157.46	3mを超える	0.00 ~ 0.77	3.47	18.57	100kN/m ² を超える	1.00	11.36 ~ 35.11	157.46	3mを超える	25.00 ~ 35.11	3.47	18.57
	それ以外	1.00	3.56 ~ 11.34	100.00	それ以外	0.77 ~ 11.34	3.00	16.05	それ以外	1.00	5.00 ~ 11.36	100.00	それ以外	5.00 ~ 25.00	3.00	16.05
4	100kN/m ² を超える	1.00	0.00 ~ 2.98	147.38	3mを超える	0.00 ~ 0.74	3.49	18.64	100kN/m ² を超える	1.00	12.24 ~ 29.50	147.38	3mを超える	20.00 ~ 29.50	3.49	18.64
	それ以外	1.00	2.98 ~ 10.77	100.00	それ以外	0.74 ~ 10.77	3.00	16.05	それ以外	1.00	5.00 ~ 12.24	100.00	それ以外	5.00 ~ 20.00	3.00	16.05
5	100kN/m ² を超える	1.00	0.00 ~ 2.98	147.38	3mを超える	0.00 ~ 0.14	3.10	16.55	100kN/m ² を超える	1.00	12.24 ~ 29.50	147.38	3mを超える	20.00 ~ 29.50	3.10	16.55
	それ以外	1.00	2.98 ~ 10.77	100.00	それ以外	0.14 ~ 10.77	3.00	16.05	それ以外	1.00	5.00 ~ 12.24	100.00	それ以外	5.00 ~ 20.00	3.00	16.05
6	100kN/m ² を超える	1.00	0.00 ~ 1.44	121.85	3mを超える	0.00 ~ 0.57	3.49	18.70	100kN/m ² を超える	1.00	18.32 ~ 29.72	121.85	3mを超える	15.00 ~ 29.72	3.49	18.70
	それ以外	1.00	1.44 ~ 9.22	100.00	それ以外	0.57 ~ 9.22	3.00	16.05	それ以外	1.00	5.00 ~ 18.32	100.00	それ以外	5.00 ~ 15.00	3.00	16.05
7	100kN/m ² を超える	1.00	0.00 ~ 3.87	163.05	3mを超える	0.00 ~ 1.49	3.76	20.12	100kN/m ² を超える	1.00	10.60 ~ 47.71	163.05	3mを超える	25.00 ~ 47.71	3.76	20.12
	それ以外	1.00	3.87 ~ 11.65	100.00	それ以外	1.49 ~ 11.65	3.00	16.05	それ以外	1.00	5.00 ~ 10.60	100.00	それ以外	5.00 ~ 25.00	3.00	16.05
8	100kN/m ² を超える	1.00	0.00 ~ 4.01	165.88	3mを超える	0.00 ~ 1.70	3.92	20.99	100kN/m ² を超える	1.00	10.97 ~ 53.71	165.88	3mを超える	25.00 ~ 53.71	3.92	20.99
	それ以外	1.00	4.01 ~ 11.81	100.00	それ以外	1.70 ~ 11.81	3.00	16.05	それ以外	1.00	5.00 ~ 10.97	100.00	それ以外	5.00 ~ 25.00	3.00	16.05
9	100kN/m ² を超える	1.00	0.00 ~ 4.01	165.88	3mを超える	0.00 ~ 2.59	4.33	23.17	100kN/m ² を超える	1.00	10.97 ~ 53.71	165.88	3mを超える	25.00 ~ 53.71	4.33	23.17
	それ以外	1.00	4.01 ~ 11.81	100.00	それ以外	2.59 ~ 11.81	3.00	16.05	それ以外	1.00	5.00 ~ 10.97	100.00	それ以外	5.00 ~ 25.00	3.00	16.05
10	100kN/m ² を超える	1.00	0.00 ~ 4.01	165.57	3mを超える	0.00 ~ 2.50	4.26	22.78	100kN/m ² を超える	1.00	10.78 ~ 53.71	165.57	3mを超える	25.00 ~ 53.71	4.26	22.78
	それ以外	1.00	4.01 ~ 11.79	100.00	それ以外	2.50 ~ 11.79	3.00	16.05	それ以外	1.00	5.00 ~ 10.78	100.00	それ以外	5.00 ~ 25.00	3.00	16.05
11	100kN/m ² を超える	1.00	0.00 ~ 4.01	165.57	3mを超える	0.00 ~ 2.50	4.26	22.78	100kN/m ² を超える	1.00	10.78 ~ 53.71	165.57	3mを超える	25.00 ~ 53.71	4.26	22.78
	それ以外	1.00	4.01 ~ 11.79	100.00	それ以外	2.50 ~ 11.79	3.00	16.05	それ以外	1.00	5.00 ~ 10.78	100.00	それ以外	5.00 ~ 25.00	3.00	16.05
12	100kN/m ² を超える	1.00	0.00 ~ 4.04	166.15	3mを超える	0.00 ~ 2.58	4.32	23.11	100kN/m ² を超える	1.00	10.94 ~ 55.55	166.15	3mを超える	25.00 ~ 55.55	4.32	23.11
	それ以外	1.00	4.04 ~ 11.82	100.00	それ以外	2.58 ~ 11.82	3.00	16.05	それ以外	1.00	5.00 ~ 10.94	100.00	それ以外	5.00 ~ 25.00	3.00	16.05
13	100kN/m ² を超える	1.00	0.00 ~ 4.04	166.15	3mを超える	0.00 ~ 2.58	4.32	23.11	100kN/m ² を超える	1.00	10.94 ~ 55.55	166.15	3mを超える	25.00 ~ 55.55	4.32	23.11
	それ以外	1.00	4.04 ~ 11.82	100.00	それ以外	2.58 ~ 11.82	3.00	16.05	それ以外	1.00	5.00 ~ 10.94	100.00	それ以外	5.00 ~ 25.00	3.00	16.05
14	100kN/m ² を超える	1.00	0.00 ~ 4.03	165.94	3mを超える	0.00 ~ 2.49	4.24	22.71	100kN/m ² を超える	1.00	10.75 ~ 57.53	165.94	3mを超える	25.00 ~ 57.53	4.24	22.71
	それ以外	1.00	4.03 ~ 11.81	100.00	それ以外	2.49 ~ 11.81	3.00	16.05	それ以外	1.00	5.00 ~ 10.75	100.00	それ以外	5.00 ~ 25.00	3.00	16.05
15	100kN/m ² を超える	1.00	0.00 ~ 4.08	166.84	3mを超える	0.00 ~ 2.59	4.33	23.19	100kN/m ² を超える	1.00	10.98 ~ 61.64	166.84	3mを超える	25.00 ~ 61.64	4.33	23.19
	それ以外	1.00	4.08 ~ 11.86	100.00	それ以外	2.59 ~ 11.86	3.00	16.05	それ以外	1.00	5.00 ~ 10.98	100.00	それ以外	5.00 ~ 25.00	3.00	16.05

急傾斜地の崩壊区域調書

様式3-2 建築物に作用すると想定される衝撃に関する事項(2/2)

調査年度

平成28年度

急傾斜地の位置		箇所番号 139A0432			箇所名 駒木(1)-2				所在地 釜石市駒木町							
横断 測線 番号	急傾斜地の下端に隣接する土地								急傾斜地内							
	土石等の移動の高さと力の大きさ				土石等の堆積高さと力の大きさ				土石等の移動の高さと力の大きさ				土石等の堆積高さと力の大きさ			
	区 分	高さ (m)	下端からの距離 (m)	力の大きさ (kN/m ²)	区 分	下端からの水平 距離(m)	高さ (m)	力の大きさ (kN/m ²)	区 分	高さ (m)	上端からの比高 (m)	力の大きさ (kN/m ²)	区 分	上端からの比高 (m)	高さ (m)	力の大きさ (kN/m ²)
16	100kN/m ² を超える	1.00	0.00 ~ 4.08	166.84	3mを超える	0.00 ~ 2.59	4.33	23.19	100kN/m ² を超える	1.00	10.98 ~ 61.64	166.84	3mを超える	25.00 ~ 61.64	4.33	23.19
	それ以外	1.00	4.08 ~ 11.86	100.00	それ以外	2.59 ~ 11.86	3.00	16.05	それ以外	1.00	5.00 ~ 10.98	100.00	それ以外	5.00 ~ 25.00	3.00	16.05
17	100kN/m ² を超える	1.00	0.00 ~ 4.09	167.31	3mを超える	0.00 ~ 2.61	4.34	23.29	100kN/m ² を超える	1.00	11.04 ~ 68.56	167.31	3mを超える	25.00 ~ 68.56	4.34	23.29
	それ以外	1.00	4.09 ~ 11.89	100.00	それ以外	2.61 ~ 11.89	3.00	16.05	それ以外	1.00	5.00 ~ 11.04	100.00	それ以外	5.00 ~ 25.00	3.00	16.05
18	100kN/m ² を超える	1.00	0.00 ~ 4.09	167.31	3mを超える	0.00 ~ 2.61	4.34	23.29	100kN/m ² を超える	1.00	11.04 ~ 68.56	167.31	3mを超える	25.00 ~ 68.56	4.34	23.29
	それ以外	1.00	4.09 ~ 11.89	100.00	それ以外	2.61 ~ 11.89	3.00	16.05	それ以外	1.00	5.00 ~ 11.04	100.00	それ以外	5.00 ~ 25.00	3.00	16.05
19	100kN/m ² を超える	1.00	0.00 ~ 4.09	167.34	3mを超える	0.00 ~ 2.54	4.29	22.98	100kN/m ² を超える	1.00	10.87 ~ 73.61	167.34	3mを超える	25.00 ~ 73.61	4.29	22.98
	それ以外	1.00	4.09 ~ 11.89	100.00	それ以外	2.54 ~ 11.89	3.00	16.05	それ以外	1.00	5.00 ~ 10.87	100.00	それ以外	5.00 ~ 25.00	3.00	16.05
20	100kN/m ² を超える	1.00	0.00 ~ 3.93	164.08	3mを超える	0.00 ~ 2.84	4.59	24.60	100kN/m ² を超える	1.00	12.12 ~ 64.70	164.08	3mを超える	20.00 ~ 64.70	4.59	24.60
	それ以外	1.00	3.93 ~ 11.71	100.00	それ以外	2.84 ~ 11.71	3.00	16.05	それ以外	1.00	5.00 ~ 12.12	100.00	それ以外	5.00 ~ 20.00	3.00	16.05
	100kN/m ² を超える		~		3mを超える	~			100kN/m ² を超える		~		3mを超える	~		
	それ以外		~		それ以外	~			それ以外		~		それ以外	~		
	100kN/m ² を超える		~		3mを超える	~			100kN/m ² を超える		~		3mを超える	~		
	それ以外		~		それ以外	~			それ以外		~		それ以外	~		
	100kN/m ² を超える		~		3mを超える	~			100kN/m ² を超える		~		3mを超える	~		
	それ以外		~		それ以外	~			それ以外		~		それ以外	~		
	100kN/m ² を超える		~		3mを超える	~			100kN/m ² を超える		~		3mを超える	~		
	それ以外		~		それ以外	~			それ以外		~		それ以外	~		
	100kN/m ² を超える		~		3mを超える	~			100kN/m ² を超える		~		3mを超える	~		
	それ以外		~		それ以外	~			それ以外		~		それ以外	~		
	100kN/m ² を超える		~		3mを超える	~			100kN/m ² を超える		~		3mを超える	~		
	それ以外		~		それ以外	~			それ以外		~		それ以外	~		