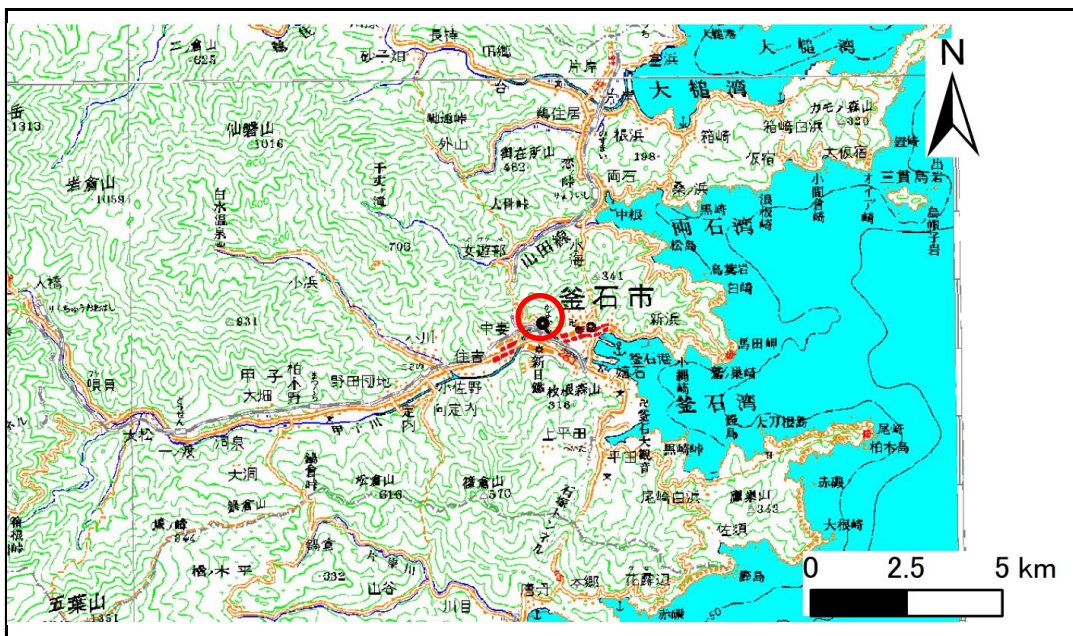


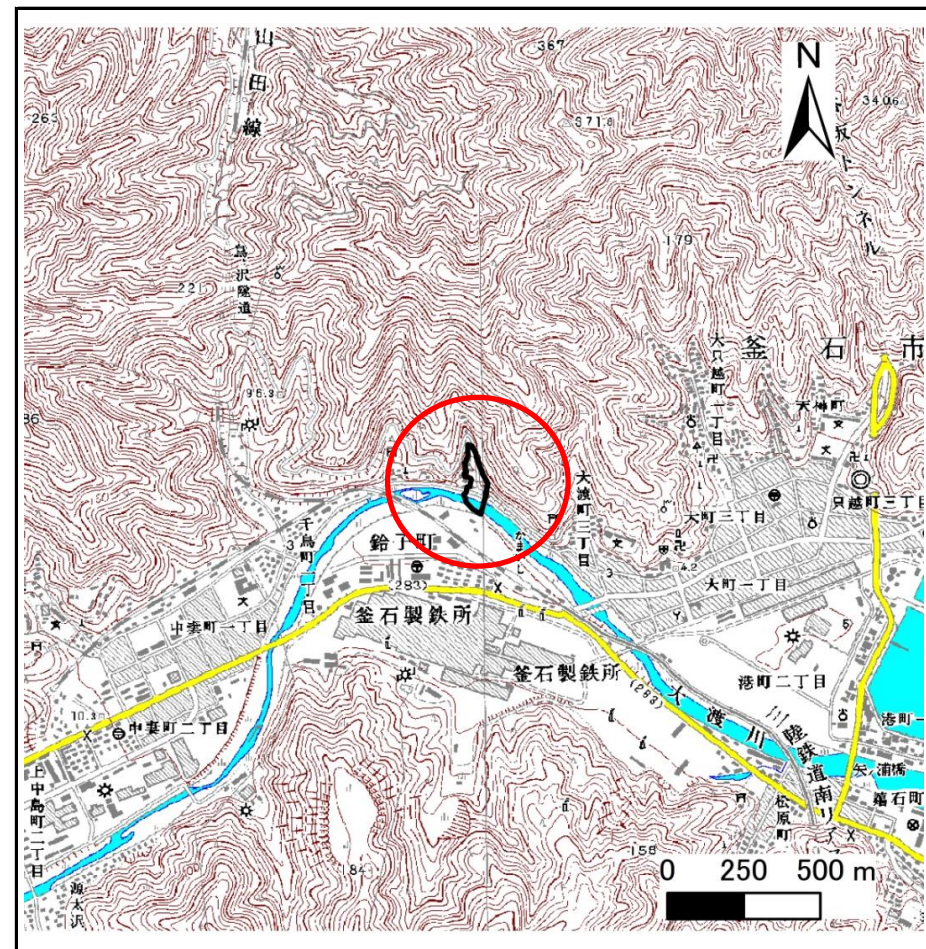
# 土砂災害防止に関する基礎調査(急傾斜地の崩壊)

表紙 位置、位置図

自然現象の種類	急傾斜地の崩壊
箇所番号	139A0431
箇所名	駒木(1)-1
所在地	岩手県釜石市駒木町
調査機関	沿岸広域振興局



位置図(S=1:200,000)



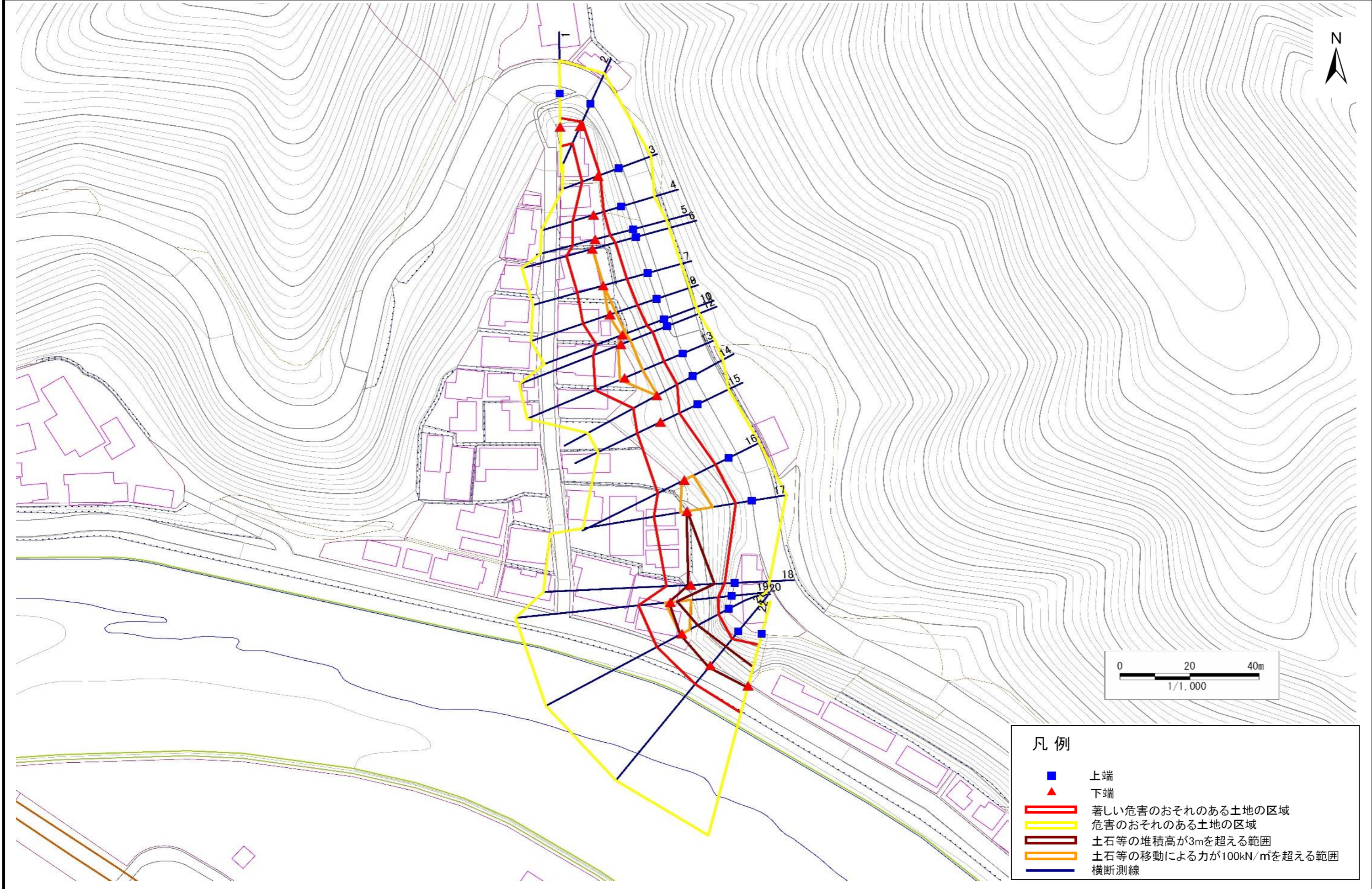
位置図(S=1:25,000)

# 急傾斜地の崩壊区域調書

様式3-1 危害のおそれのある土地、著しい危害のおそれのある土地の設定図

調査年度 平成28年度

急傾斜地の位置 箇所番号 139A0431 箇所名 駒木(1)-1 所在地 岩手県釜石市駒木町



- 凡例
- 上端
  - ▲ 下端
  - ▭ (赤) 著しい危害のおそれのある土地の区域
  - ▭ (黄) 危害のおそれのある土地の区域
  - ▭ (赤) 土石等の堆積高が3mを超える範囲
  - ▭ (橙) 土石等の移動による力が100kN/m<sup>2</sup>を超える範囲
  - (青) 横断測線

## 急傾斜地の崩壊区域調査

様式3-2 建築物に作用すると想定される衝撃に関する事項(1/2)

調査年度	平成28年度
------	--------

急傾斜地の位置		箇所番号 139A0431			箇所名 駒木(1)-1		所在地 岩手県釜石市駒木町									
横断 測線 番号	急傾斜地の下端に隣接する土地								急傾斜地内							
	土石等の移動の高さと力の大きさ				土石等の堆積高さとの大きさ				土石等の移動の高さと力の大きさ				土石等の堆積高さとの大きさ			
	区分	高さ (m)	下端からの距離 (m)	力の大きさ (kN/m <sup>2</sup> )	区分	下端からの水平 距離(m)	高さ (m)	力の大きさ (kN/m <sup>2</sup> )	区分	高さ (m)	上端からの比高 (m)	力の大きさ (kN/m <sup>2</sup> )	区分	上端からの比高 (m)	高さ (m)	力の大きさ (kN/m <sup>2</sup> )
1	100kN/m <sup>2</sup> を超える	—	— ~ —	—	3mを超える	— ~ —	—	—	100kN/m <sup>2</sup> を超える	—	— ~ —	—	3mを超える	— ~ —	—	—
	それ以外	1.00	0.00 ~ 5.93	74.23	それ以外	0.00 ~ 0.00	1.67	8.44	それ以外	1.00	5.00 ~ 6.80	74.23	それ以外	5.00 ~ 6.80	1.67	8.44
2	100kN/m <sup>2</sup> を超える	—	— ~ —	—	3mを超える	— ~ —	—	—	100kN/m <sup>2</sup> を超える	—	— ~ —	—	3mを超える	— ~ —	—	—
	それ以外	1.00	0.00 ~ 5.59	69.81	それ以外	0.00 ~ 5.59	1.84	9.27	それ以外	1.00	5.00 ~ 6.30	69.81	それ以外	5.00 ~ 6.30	1.84	9.27
3	100kN/m <sup>2</sup> を超える	—	— ~ —	—	3mを超える	— ~ —	—	—	100kN/m <sup>2</sup> を超える	—	— ~ —	—	3mを超える	— ~ —	—	—
	それ以外	1.00	0.00 ~ 5.02	62.51	それ以外	0.00 ~ 5.02	1.85	9.37	それ以外	1.00	5.00 ~ 5.50	62.51	それ以外	5.00 ~ 5.50	1.85	9.37
4	100kN/m <sup>2</sup> を超える	—	— ~ —	—	3mを超える	— ~ —	—	—	100kN/m <sup>2</sup> を超える	—	— ~ —	—	3mを超える	— ~ —	—	—
	それ以外	1.00	0.00 ~ 6.32	79.40	それ以外	0.00 ~ 6.32	1.92	9.73	それ以外	1.00	5.00 ~ 7.90	79.40	それ以外	5.00 ~ 7.90	1.92	9.73
5	100kN/m <sup>2</sup> を超える	—	— ~ —	—	3mを超える	— ~ —	—	—	100kN/m <sup>2</sup> を超える	—	— ~ —	—	3mを超える	— ~ —	—	—
	それ以外	1.00	0.00 ~ 6.75	85.31	それ以外	0.00 ~ 0.00	1.72	8.70	それ以外	1.00	5.00 ~ 8.22	85.31	それ以外	5.00 ~ 8.22	1.72	8.70
6	100kN/m <sup>2</sup> を超える	1.00	0.00 ~ 0.01	100.19	3mを超える	— ~ —	—	—	100kN/m <sup>2</sup> を超える	1.00	10.57 ~ 10.60	100.19	3mを超える	— ~ —	—	—
	それ以外	1.00	0.01 ~ 7.80	100.00	それ以外	0.00 ~ 7.80	2.23	11.28	それ以外	1.00	5.00 ~ 10.57	100.00	それ以外	5.00 ~ 10.60	2.23	11.28
7	100kN/m <sup>2</sup> を超える	1.00	0.00 ~ 0.02	100.35	3mを超える	— ~ —	—	—	100kN/m <sup>2</sup> を超える	1.00	10.54 ~ 10.60	100.35	3mを超える	— ~ —	—	—
	それ以外	1.00	0.02 ~ 7.81	100.00	それ以外	0.00 ~ 7.81	2.21	11.17	それ以外	1.00	5.00 ~ 10.54	100.00	それ以外	5.00 ~ 10.60	2.21	11.17
8	100kN/m <sup>2</sup> を超える	1.00	0.00 ~ 0.53	107.85	3mを超える	— ~ —	—	—	100kN/m <sup>2</sup> を超える	1.00	10.68 ~ 12.14	107.85	3mを超える	— ~ —	—	—
	それ以外	1.00	0.53 ~ 8.31	100.00	それ以外	0.00 ~ 8.31	2.28	11.50	それ以外	1.00	5.00 ~ 10.68	100.00	それ以外	5.00 ~ 12.14	2.28	11.50
9	100kN/m <sup>2</sup> を超える	1.00	0.00 ~ 0.53	107.85	3mを超える	— ~ —	—	—	100kN/m <sup>2</sup> を超える	1.00	10.68 ~ 12.14	107.85	3mを超える	— ~ —	—	—
	それ以外	1.00	0.53 ~ 8.31	100.00	それ以外	0.00 ~ 8.31	2.28	11.50	それ以外	1.00	5.00 ~ 10.68	100.00	それ以外	5.00 ~ 12.14	2.28	11.50
10	100kN/m <sup>2</sup> を超える	1.00	0.00 ~ 0.35	105.09	3mを超える	— ~ —	—	—	100kN/m <sup>2</sup> を超える	1.00	11.18 ~ 12.14	105.09	3mを超える	— ~ —	—	—
	それ以外	1.00	0.35 ~ 8.13	100.00	それ以外	0.00 ~ 8.13	2.38	12.01	それ以外	1.00	5.00 ~ 11.18	100.00	それ以外	5.00 ~ 12.14	2.38	12.01
11	100kN/m <sup>2</sup> を超える	1.00	0.00 ~ 0.35	105.09	3mを超える	— ~ —	—	—	100kN/m <sup>2</sup> を超える	1.00	11.18 ~ 12.14	105.09	3mを超える	— ~ —	—	—
	それ以外	1.00	0.35 ~ 8.13	100.00	それ以外	0.00 ~ 8.13	2.38	12.01	それ以外	1.00	5.00 ~ 11.18	100.00	それ以外	5.00 ~ 12.14	2.38	12.01
12	100kN/m <sup>2</sup> を超える	1.00	0.00 ~ 0.91	113.63	3mを超える	— ~ —	—	—	100kN/m <sup>2</sup> を超える	1.00	12.63 ~ 15.87	113.63	3mを超える	— ~ —	—	—
	それ以外	1.00	0.91 ~ 8.69	100.00	それ以外	0.00 ~ 8.69	2.75	13.91	それ以外	1.00	5.00 ~ 12.63	100.00	それ以外	5.00 ~ 15.87	2.75	13.91
13	100kN/m <sup>2</sup> を超える	1.00	0.00 ~ 1.47	122.30	3mを超える	— ~ —	—	—	100kN/m <sup>2</sup> を超える	1.00	10.63 ~ 15.38	122.30	3mを超える	— ~ —	—	—
	それ以外	1.00	1.47 ~ 9.25	100.00	それ以外	0.00 ~ 9.25	2.46	12.41	それ以外	1.00	5.00 ~ 10.63	100.00	それ以外	5.00 ~ 15.38	2.46	12.41
14	100kN/m <sup>2</sup> を超える	1.00	0.00 ~ 0.05	100.75	3mを超える	— ~ —	—	—	100kN/m <sup>2</sup> を超える	1.00	11.36 ~ 11.50	100.75	3mを超える	— ~ —	—	—
	それ以外	1.00	0.05 ~ 7.84	100.00	それ以外	0.00 ~ 7.84	2.40	12.14	それ以外	1.00	5.00 ~ 11.36	100.00	それ以外	5.00 ~ 11.50	2.40	12.14
15	100kN/m <sup>2</sup> を超える	—	— ~ —	—	3mを超える	— ~ —	—	—	100kN/m <sup>2</sup> を超える	—	— ~ —	—	3mを超える	— ~ —	—	—
	それ以外	1.00	0.00 ~ 7.56	96.77	それ以外	0.00 ~ 7.56	2.27	11.46	それ以外	1.00	5.00 ~ 10.10	96.77	それ以外	5.00 ~ 10.10	2.27	11.46

## 急傾斜地の崩壊区域調書

様式3-2 建築物に作用すると想定される衝撃に関する事項(2/2)

調査年度 平成28年度

急傾斜地の位置		箇所番号		139A0431		箇所名		駒木(1)-1		所在地		岩手県釜石市駒木町				
横断 測線 番号	急傾斜地の下端に隣接する土地								急傾斜地内							
	土石等の移動の高さと力の大きさ				土石等の堆積高さとの大きさ				土石等の移動の高さと力の大きさ				土石等の堆積高さとの大きさ			
	区分	高さ (m)	下端からの距離 (m)	力の大きさ (kN/m <sup>2</sup> )	区分	下端からの水平 距離(m)	高さ (m)	力の大きさ (kN/m <sup>2</sup> )	区分	高さ (m)	上端からの比高 (m)	力の大きさ (kN/m <sup>2</sup> )	区分	上端からの比高 (m)	高さ (m)	力の大きさ (kN/m <sup>2</sup> )
16	100kN/m <sup>2</sup> を超える	1.00	0.00 ~ 0.88	113.23	3mを超える	— ~ —	—	—	100kN/m <sup>2</sup> を超える	1.00	13.23 ~ 16.58	113.23	3mを超える	— ~ —	—	—
	それ以外	1.00	0.88 ~ 8.67	100.00	それ以外	0.00 ~ 8.67	2.80	14.16	それ以外	1.00	5.00 ~ 13.23	100.00	それ以外	5.00 ~ 16.58	2.80	14.16
17	100kN/m <sup>2</sup> を超える	1.00	0.00 ~ 1.92	129.58	3mを超える	0.00 ~ 0.12	3.09	15.59	100kN/m <sup>2</sup> を超える	1.00	12.16 ~ 20.07	129.58	3mを超える	20.00 ~ 20.07	3.09	15.59
	それ以外	1.00	1.92 ~ 9.70	100.00	それ以外	0.12 ~ 9.70	3.00	15.16	それ以外	1.00	5.00 ~ 12.16	100.00	それ以外	5.00 ~ 20.00	3.00	15.16
18	100kN/m <sup>2</sup> を超える	—	— ~ —	—	3mを超える	0.00 ~ 0.79	3.74	18.90	100kN/m <sup>2</sup> を超える	—	— ~ —	—	3mを超える	10.00 ~ 21.34	3.74	18.90
	それ以外	1.00	0.00 ~ 7.10	90.21	それ以外	0.79 ~ 7.10	3.00	15.16	それ以外	1.00	5.00 ~ 21.34	90.21	それ以外	5.00 ~ 10.00	3.00	15.16
19	100kN/m <sup>2</sup> を超える	1.00	0.00 ~ 1.46	122.15	3mを超える	0.00 ~ 0.41	3.32	16.78	100kN/m <sup>2</sup> を超える	1.00	14.91 ~ 22.50	122.15	3mを超える	20.00 ~ 22.50	3.32	16.78
	それ以外	1.00	1.46 ~ 9.24	100.00	それ以外	0.41 ~ 9.24	3.00	15.16	それ以外	1.00	5.00 ~ 14.91	100.00	それ以外	5.00 ~ 20.00	3.00	15.16
20	100kN/m <sup>2</sup> を超える	1.00	0.00 ~ 0.55	108.18	3mを超える	0.00 ~ 0.61	3.52	17.79	100kN/m <sup>2</sup> を超える	1.00	18.96 ~ 22.50	108.18	3mを超える	15.00 ~ 22.50	3.52	17.79
	それ以外	1.00	0.55 ~ 8.34	100.00	それ以外	0.61 ~ 8.34	3.00	15.16	それ以外	1.00	5.00 ~ 18.96	100.00	それ以外	5.00 ~ 15.00	3.00	15.16
21	100kN/m <sup>2</sup> を超える	—	— ~ —	—	3mを超える	0.00 ~ 0.79	3.74	18.92	100kN/m <sup>2</sup> を超える	—	— ~ —	—	3mを超える	10.00 ~ 22.16	3.74	18.92
	それ以外	1.00	0.00 ~ 7.20	91.61	それ以外	0.79 ~ 7.20	3.00	15.16	それ以外	1.00	5.00 ~ 22.16	91.61	それ以外	5.00 ~ 10.00	3.00	15.16
22	100kN/m <sup>2</sup> を超える	1.00	0.00 ~ 0.71	110.53	3mを超える	0.00 ~ 0.60	3.51	17.75	100kN/m <sup>2</sup> を超える	1.00	18.77 ~ 23.41	110.53	3mを超える	15.00 ~ 23.41	3.51	17.75
	それ以外	1.00	0.71 ~ 8.49	100.00	それ以外	0.60 ~ 8.49	3.00	15.16	それ以外	1.00	5.00 ~ 18.77	100.00	それ以外	5.00 ~ 15.00	3.00	15.16
	100kN/m <sup>2</sup> を超える		~		3mを超える	~			100kN/m <sup>2</sup> を超える		~		3mを超える	~		
	それ以外		~		それ以外	~			それ以外		~		それ以外	~		
	100kN/m <sup>2</sup> を超える		~		3mを超える	~			100kN/m <sup>2</sup> を超える		~		3mを超える	~		
	それ以外		~		それ以外	~			それ以外		~		それ以外	~		
	100kN/m <sup>2</sup> を超える		~		3mを超える	~			100kN/m <sup>2</sup> を超える		~		3mを超える	~		
	それ以外		~		それ以外	~			それ以外		~		それ以外	~		
	100kN/m <sup>2</sup> を超える		~		3mを超える	~			100kN/m <sup>2</sup> を超える		~		3mを超える	~		
	それ以外		~		それ以外	~			それ以外		~		それ以外	~		
	100kN/m <sup>2</sup> を超える		~		3mを超える	~			100kN/m <sup>2</sup> を超える		~		3mを超える	~		
	それ以外		~		それ以外	~			それ以外		~		それ以外	~		
	100kN/m <sup>2</sup> を超える		~		3mを超える	~			100kN/m <sup>2</sup> を超える		~		3mを超える	~		
	それ以外		~		それ以外	~			それ以外		~		それ以外	~		