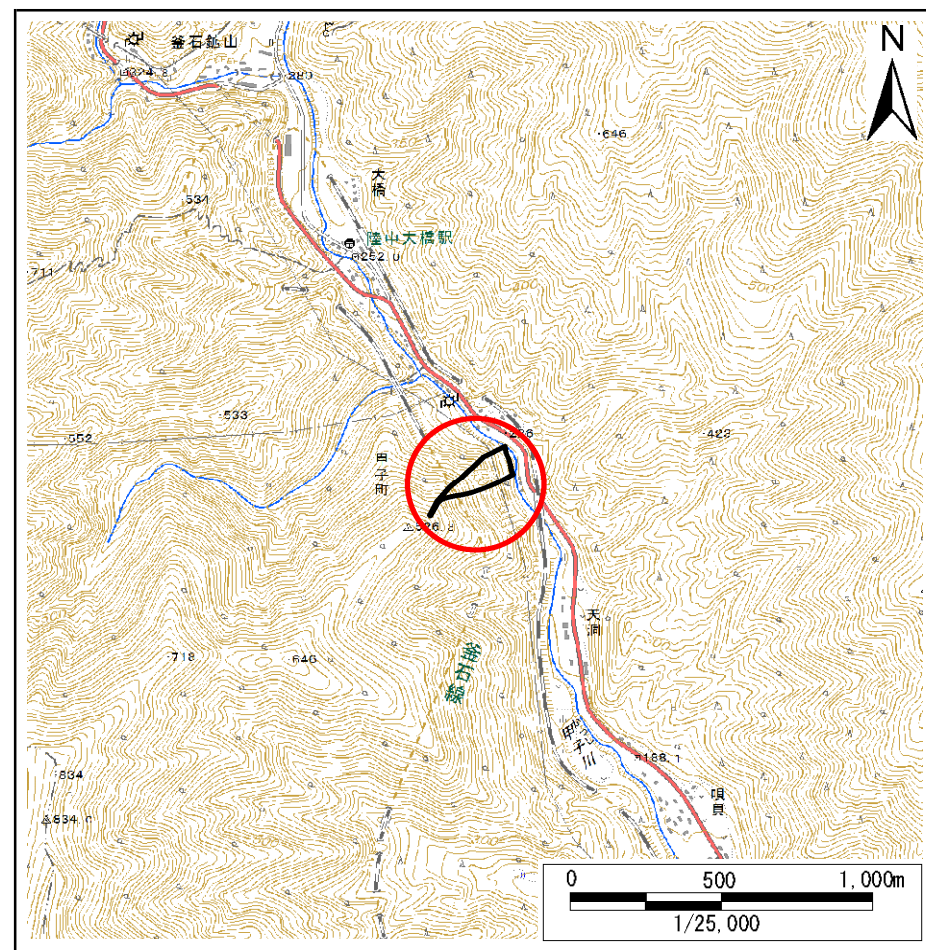
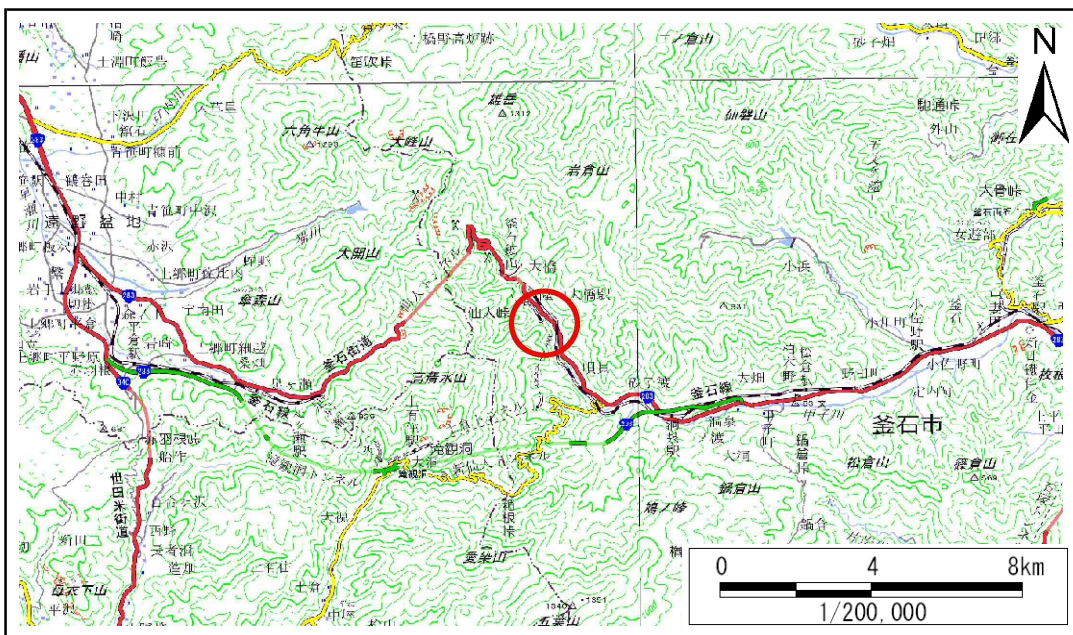


# 土砂災害防止に関する基礎調査(急傾斜地の崩壊)

表紙 概況、位置図

自然現象の種類	急傾斜地の崩壊
箇所番号	138C2003
箇所名	大橋-14
所在地	釜石市甲子町第1地割
調査機関	沿岸広域振興局土木部



国土地理院の電子地形図20000『一関、盛岡』及び電子地形図25000『陸中大橋』を掲載

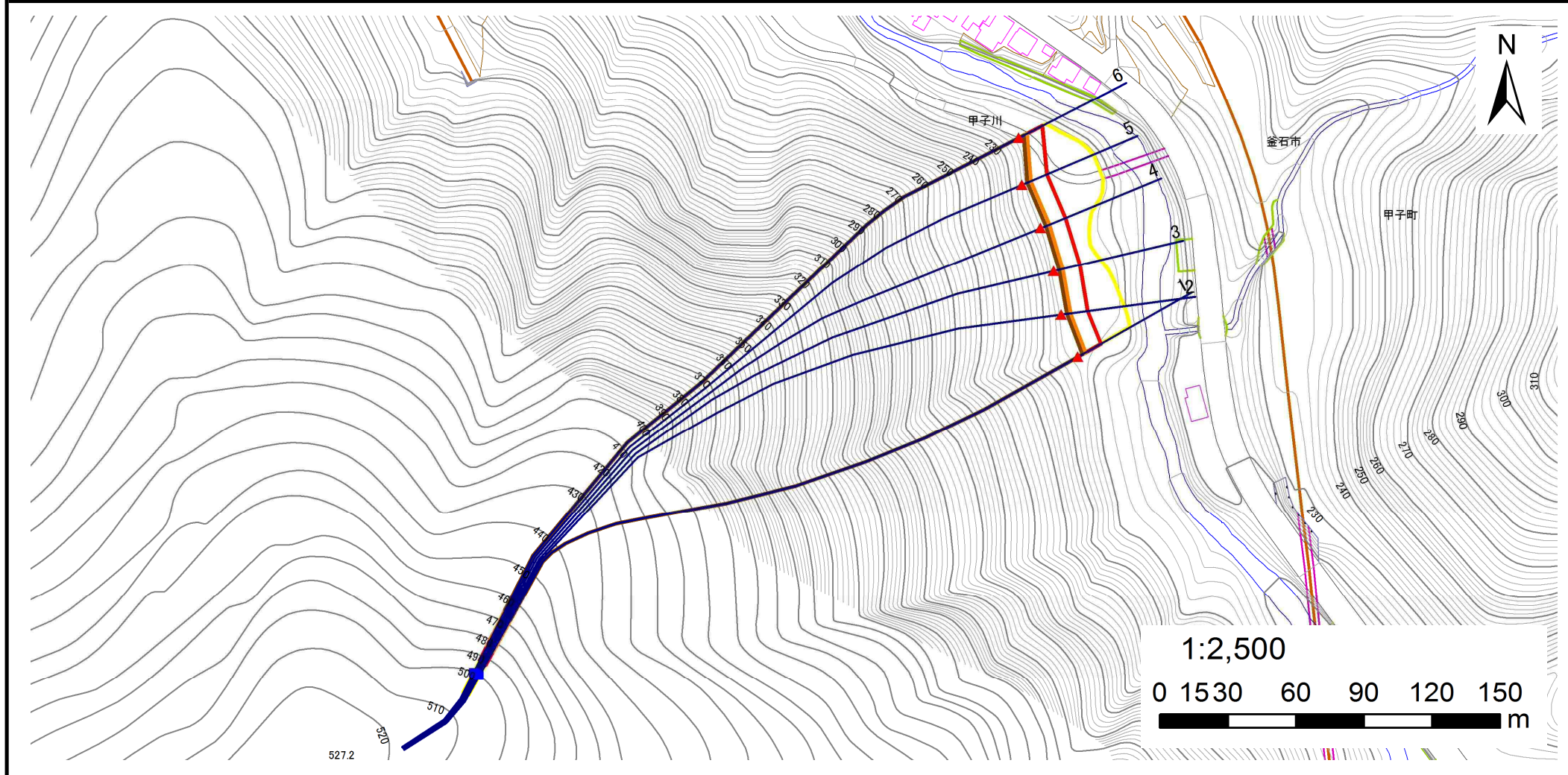


# 急傾斜地の崩壊区域調書

様式3-1 危害のおそれのある土地、著しい危害のおそれのある土地の設定図

調査年度 平成29年度

急傾斜地の位置	箇所番号	138C2003	箇所名	大橋-14	所在地	釜石市甲子町第1地割
---------	------	----------	-----	-------	-----	------------



凡例	■ 上端	— 横断測線	■ 危害のおそれのある土地の区域	■ 土石等の移動による力が100kN/m <sup>2</sup> を超える範囲
	▲ 下端		■ 著しい危害のおそれのある土地の区域	■ 土石等の堆積高が3mを超える範囲

# 急傾斜地の崩壊区域調査

様式3-2 建築物に作用すると想定される衝撃に関する事項(1/1)

調査年度

平成29年度

急傾斜地の位置		箇所番号			箇所名				所在地							
		138C2003			大橋-14				釜石市甲子町第1地割							
横断 測線 番号	急傾斜地の下端に隣接する土地								急傾斜地内							
	土石等の移動の高さと力の大きさ				土石等の堆積高さとの大きさ				土石等の移動の高さと力の大きさ				土石等の堆積高さとの大きさ			
	区分	高さ (m)	下端からの距離 (m)	力の大きさ (kN/m <sup>2</sup> )	区分	下端からの水平 距離(m)	高さ (m)	力の大きさ (kN/m <sup>2</sup> )	区分	高さ (m)	上端からの比高 (m)	力の大きさ (kN/m <sup>2</sup> )	区分	上端からの比高 (m)	高さ (m)	力の大きさ (kN/m <sup>2</sup> )
1	100kN/m <sup>2</sup> を超える	1.00	0.00 ~ 4.11	167.44	3mを超える	0.00 ~ 2.49	4.26	21.51	100kN/m <sup>2</sup> を超える	1.00	10.80 ~ 276.10	167.44	3mを超える	25.00 ~ 276.10	4.26	21.51
	それ以外	1.00	4.11 ~ 11.89	100.00	それ以外	2.49 ~ 11.89	3.00	15.16	それ以外	1.00	5.00 ~ 10.80	100.00	それ以外	5.00 ~ 25.00	3.00	15.16
2	100kN/m <sup>2</sup> を超える	1.00	0.00 ~ 4.08	166.98	3mを超える	0.00 ~ 2.45	4.22	21.32	100kN/m <sup>2</sup> を超える	1.00	10.72 ~ 276.04	166.98	3mを超える	25.00 ~ 276.04	4.22	21.32
	それ以外	1.00	4.08 ~ 11.87	100.00	それ以外	2.45 ~ 11.87	3.00	15.16	それ以外	1.00	5.00 ~ 10.72	100.00	それ以外	5.00 ~ 25.00	3.00	15.16
3	100kN/m <sup>2</sup> を超える	1.00	0.00 ~ 4.06	166.56	3mを超える	0.00 ~ 2.42	4.19	21.19	100kN/m <sup>2</sup> を超える	1.00	10.67 ~ 276.10	166.56	3mを超える	25.00 ~ 276.10	4.19	21.19
	それ以外	1.00	4.06 ~ 11.85	100.00	それ以外	2.42 ~ 11.85	3.00	15.16	それ以外	1.00	5.00 ~ 10.67	100.00	それ以外	5.00 ~ 25.00	3.00	15.16
4	100kN/m <sup>2</sup> を超える	1.00	0.00 ~ 4.04	166.19	3mを超える	0.00 ~ 2.40	4.17	21.08	100kN/m <sup>2</sup> を超える	1.00	10.63 ~ 276.07	166.19	3mを超える	25.00 ~ 276.07	4.17	21.08
	それ以外	1.00	4.04 ~ 11.83	100.00	それ以外	2.40 ~ 11.83	3.00	15.16	それ以外	1.00	5.00 ~ 10.63	100.00	それ以外	5.00 ~ 25.00	3.00	15.16
5	100kN/m <sup>2</sup> を超える	1.00	0.00 ~ 4.02	165.81	3mを超える	0.00 ~ 2.37	4.15	20.99	100kN/m <sup>2</sup> を超える	1.00	10.61 ~ 276.36	165.81	3mを超える	25.00 ~ 276.36	4.15	20.99
	それ以外	1.00	4.02 ~ 11.81	100.00	それ以外	2.37 ~ 11.81	3.00	15.16	それ以外	1.00	5.00 ~ 10.61	100.00	それ以外	5.00 ~ 25.00	3.00	15.16
6	100kN/m <sup>2</sup> を超える	1.00	0.00 ~ 3.93	164.24	3mを超える	0.00 ~ 2.30	4.09	20.68	100kN/m <sup>2</sup> を超える	1.00	10.55 ~ 276.38	164.24	3mを超える	25.00 ~ 276.38	4.09	20.68
	それ以外	1.00	3.93 ~ 11.72	100.00	それ以外	2.30 ~ 11.72	3.00	15.16	それ以外	1.00	5.00 ~ 10.55	100.00	それ以外	5.00 ~ 25.00	3.00	15.16
	100kN/m <sup>2</sup> を超える		~		3mを超える	~			100kN/m <sup>2</sup> を超える		~		3mを超える	~		
	それ以外		~		それ以外	~			それ以外		~		それ以外	~		
	100kN/m <sup>2</sup> を超える		~		3mを超える	~			100kN/m <sup>2</sup> を超える		~		3mを超える	~		
	それ以外		~		それ以外	~			それ以外		~		それ以外	~		
	100kN/m <sup>2</sup> を超える		~		3mを超える	~			100kN/m <sup>2</sup> を超える		~		3mを超える	~		
	それ以外		~		それ以外	~			それ以外		~		それ以外	~		
	100kN/m <sup>2</sup> を超える		~		3mを超える	~			100kN/m <sup>2</sup> を超える		~		3mを超える	~		
	それ以外		~		それ以外	~			それ以外		~		それ以外	~		
	100kN/m <sup>2</sup> を超える		~		3mを超える	~			100kN/m <sup>2</sup> を超える		~		3mを超える	~		
	それ以外		~		それ以外	~			それ以外		~		それ以外	~		
	100kN/m <sup>2</sup> を超える		~		3mを超える	~			100kN/m <sup>2</sup> を超える		~		3mを超える	~		
	それ以外		~		それ以外	~			それ以外		~		それ以外	~		