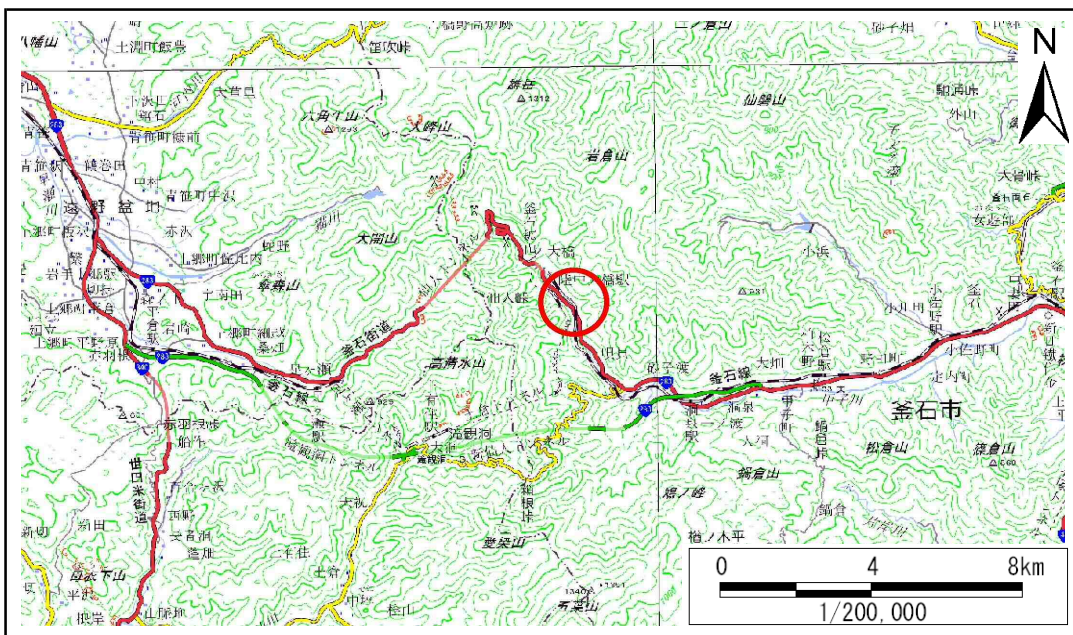


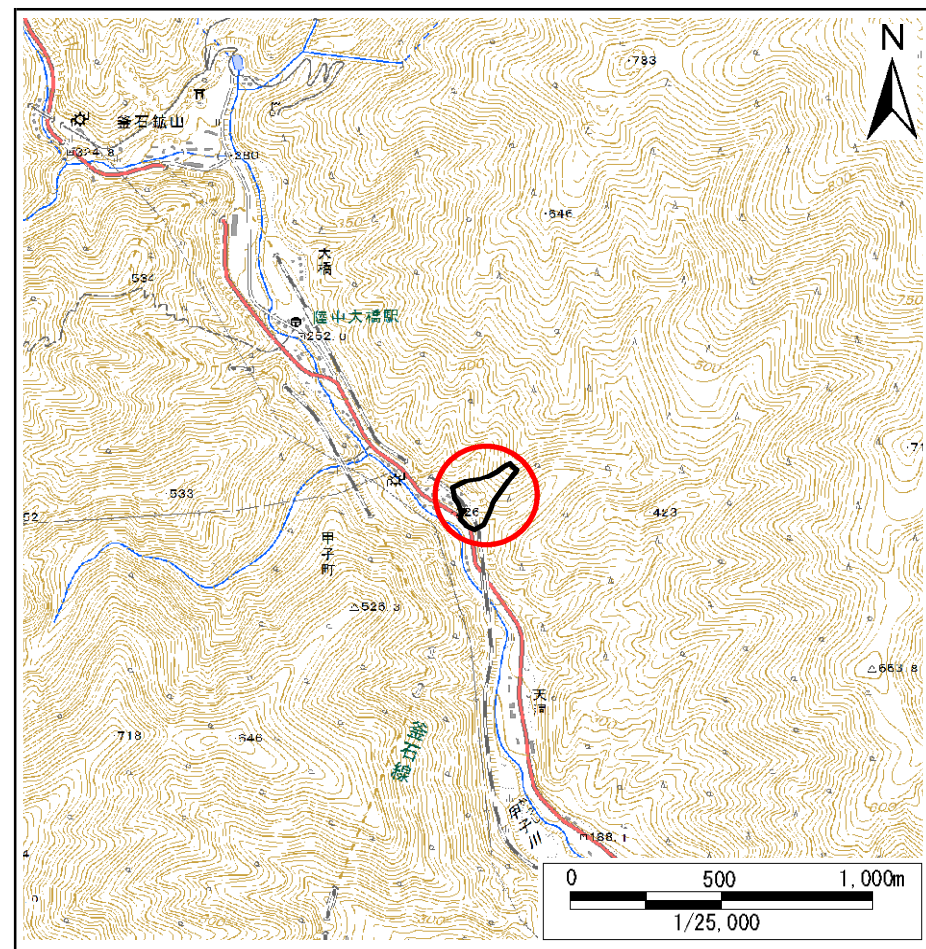
土砂災害防止に関する基礎調査(急傾斜地の崩壊)

表紙 概況、位置図

自然現象の種類	急傾斜地の崩壊
箇所番号	138C2002
箇所名	大橋-13
所在地	釜石市甲子町第1地割
調査機関	沿岸広域振興局土木部



概況図(S=1:200,000)



位置図(S=1:25,000)

国土地理院の電子地形図20000『一関、盛岡』及び電子地形図25000『陸中大橋』を掲載

急傾斜地の崩壊区域調書

様式3-1 危害のおそれのある土地、著しい危害のおそれのある土地の設定図

調査年度

平成29年度

急傾斜地の位置

箇所番号

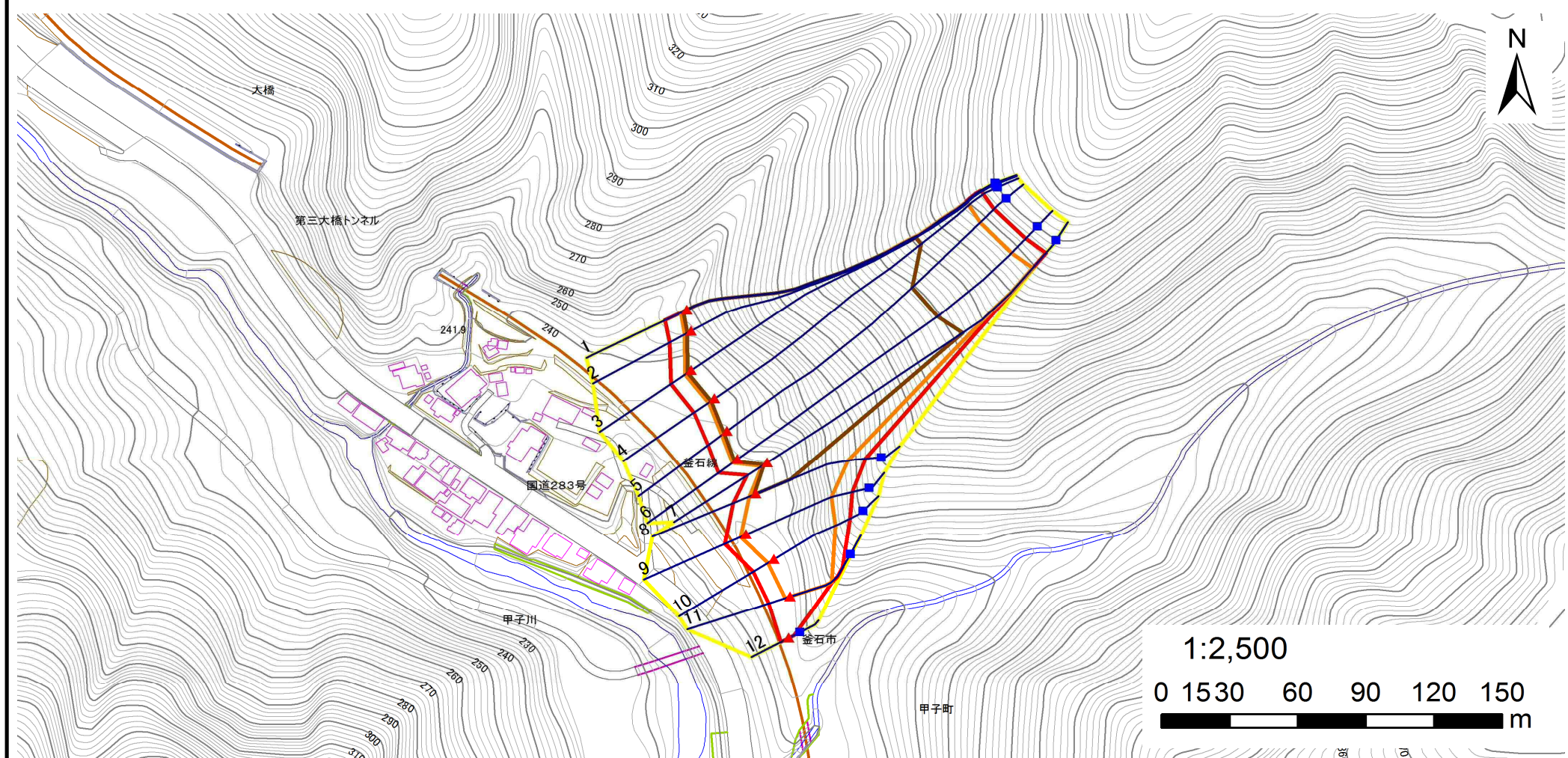
138C2002

箇所名

大橋-13

所在地

釜石市甲子町第1地割



凡例

■ 上端
▲ 下端

— 横断測線

— 危害のおそれのある土地の区域

— 著しい危害のおそれのある土地の区域

— 土石等の移動による力が 100kN/m^2 を超える範囲

— 土石等の堆積高が 3m を超える範囲

急傾斜地の崩壊区域調査

様式3-2 建築物に作用すると想定される衝撃に関する事項(1/1)

調査年度

平成29年度

急傾斜地の位置		箇所番号 138C2002			箇所名 大橋-13				所在地 釜石市甲子町第1地割							
横断 測線 番号	急傾斜地の下端に隣接する土地								急傾斜地内							
	土石等の移動の高さと力の大きさ				土石等の堆積高さとの大きさ				土石等の移動の高さと力の大きさ				土石等の堆積高さとの大きさ			
	区分	高さ (m)	下端からの距離 (m)	力の大きさ (kN/m ²)	区分	下端からの水平 距離(m)	高さ (m)	力の大きさ (kN/m ²)	区分	高さ (m)	上端からの比高 (m)	力の大きさ (kN/m ²)	区分	上端からの比高 (m)	高さ (m)	力の大きさ (kN/m ²)
1	100kN/m ² を超える	1.00	0.00 ~ 3.12	149.76	3mを超える	0.00 ~ 1.86	3.78	19.13	100kN/m ² を超える	1.00	10.98 ~ 100.72	149.76	3mを超える	40.00 ~ 100.72	3.78	19.13
	それ以外	1.00	3.12 ~ 10.90	100.00	それ以外	1.86 ~ 10.90	3.00	15.16	それ以外	1.00	5.00 ~ 10.98	100.00	それ以外	5.00 ~ 40.00	3.00	15.16
2	100kN/m ² を超える	1.00	0.00 ~ 3.16	150.51	3mを超える	0.00 ~ 1.88	3.80	19.18	100kN/m ² を超える	1.00	10.94 ~ 102.18	150.51	3mを超える	40.00 ~ 102.18	3.80	19.18
	それ以外	1.00	3.16 ~ 10.95	100.00	それ以外	1.88 ~ 10.95	3.00	15.16	それ以外	1.00	5.00 ~ 10.94	100.00	それ以外	5.00 ~ 40.00	3.00	15.16
3	100kN/m ² を超える	1.00	0.00 ~ 3.33	153.37	3mを超える	0.00 ~ 1.95	3.84	19.42	100kN/m ² を超える	1.00	10.78 ~ 111.02	153.37	3mを超える	30.00 ~ 111.02	3.84	19.42
	それ以外	1.00	3.33 ~ 11.11	100.00	それ以外	1.95 ~ 11.11	3.00	15.16	それ以外	1.00	5.00 ~ 10.78	100.00	それ以外	5.00 ~ 30.00	3.00	15.16
4	100kN/m ² を超える	1.00	0.00 ~ 3.34	153.66	3mを超える	0.00 ~ 1.96	3.85	19.44	100kN/m ² を超える	1.00	10.77 ~ 110.84	153.66	3mを超える	30.00 ~ 110.84	3.85	19.44
	それ以外	1.00	3.34 ~ 11.13	100.00	それ以外	1.96 ~ 11.13	3.00	15.16	それ以外	1.00	5.00 ~ 10.77	100.00	それ以外	5.00 ~ 30.00	3.00	15.16
5	100kN/m ² を超える	1.00	0.00 ~ 3.22	151.45	3mを超える	0.00 ~ 1.90	3.81	19.26	100kN/m ² を超える	1.00	10.88 ~ 111.74	151.45	3mを超える	40.00 ~ 111.74	3.81	19.26
	それ以外	1.00	3.22 ~ 11.00	100.00	それ以外	1.90 ~ 11.00	3.00	15.16	それ以外	1.00	5.00 ~ 10.88	100.00	それ以外	5.00 ~ 40.00	3.00	15.16
6	100kN/m ² を超える	1.00	0.00 ~ 2.99	147.49	3mを超える	0.00 ~ 1.80	3.75	18.96	100kN/m ² を超える	1.00	11.13 ~ 112.33	147.49	3mを超える	40.00 ~ 112.33	3.75	18.96
	それ以外	1.00	2.99 ~ 10.77	100.00	それ以外	1.80 ~ 10.77	3.00	15.16	それ以外	1.00	5.00 ~ 11.13	100.00	それ以外	5.00 ~ 40.00	3.00	15.16
7	100kN/m ² を超える	1.00	0.00 ~ 3.07	148.91	3mを超える	0.00 ~ 1.84	3.77	19.06	100kN/m ² を超える	1.00	11.04 ~ 109.71	148.91	3mを超える	40.00 ~ 109.71	3.77	19.06
	それ以外	1.00	3.07 ~ 10.86	100.00	それ以外	1.84 ~ 10.86	3.00	15.16	それ以外	1.00	5.00 ~ 11.04	100.00	それ以外	5.00 ~ 40.00	3.00	15.16
8	100kN/m ² を超える	1.00	0.00 ~ 3.38	154.40	3mを超える	0.00 ~ 1.15	3.54	17.88	100kN/m ² を超える	1.00	10.62 ~ 42.12	154.40	3mを超える	30.00 ~ 42.12	3.54	17.88
	それ以外	1.00	3.38 ~ 11.17	100.00	それ以外	1.15 ~ 11.17	3.00	15.16	それ以外	1.00	5.00 ~ 10.62	100.00	それ以外	5.00 ~ 30.00	3.00	15.16
9	100kN/m ² を超える	1.00	0.00 ~ 2.78	143.90	3mを超える	— ~ —	—	—	100kN/m ² を超える	1.00	11.18 ~ 38.13	143.90	3mを超える	— ~ —	—	—
	それ以外	1.00	2.78 ~ 10.56	100.00	それ以外	0.00 ~ 10.56	2.93	14.82	それ以外	1.00	5.00 ~ 11.18	100.00	それ以外	5.00 ~ 38.13	2.93	14.82
10	100kN/m ² を超える	1.00	0.00 ~ 3.35	153.75	3mを超える	0.00 ~ 0.24	3.12	15.79	100kN/m ² を超える	1.00	10.54 ~ 34.12	153.75	3mを超える	30.00 ~ 34.12	3.12	15.79
	それ以外	1.00	3.35 ~ 11.13	100.00	それ以外	0.24 ~ 11.13	3.00	15.16	それ以外	1.00	5.00 ~ 10.54	100.00	それ以外	5.00 ~ 30.00	3.00	15.16
11	100kN/m ² を超える	1.00	0.00 ~ 2.45	138.32	3mを超える	— ~ —	—	—	100kN/m ² を超える	1.00	10.82 ~ 24.08	138.32	3mを超える	— ~ —	—	—
	それ以外	1.00	2.45 ~ 10.23	100.00	それ以外	0.00 ~ 10.23	2.58	13.03	それ以外	1.00	5.00 ~ 10.82	100.00	それ以外	5.00 ~ 24.08	2.58	13.03
12	100kN/m ² を超える	—	— ~ —	—	3mを超える	— ~ —	—	—	100kN/m ² を超える	—	— ~ —	—	3mを超える	— ~ —	—	—
	それ以外	1.00	0.00 ~ 4.21	52.66	それ以外	0.00 ~ 4.21	2.43	12.31	それ以外	1.00	5.00 ~ 9.54	52.66	それ以外	5.00 ~ 9.54	2.43	12.31
	100kN/m ² を超える		~		3mを超える	~			100kN/m ² を超える		~		3mを超える	~		
	それ以外		~		それ以外	~			それ以外		~		それ以外	~		
	100kN/m ² を超える		~		3mを超える	~			100kN/m ² を超える		~		3mを超える	~		
	それ以外		~		それ以外	~			それ以外		~		それ以外	~		
	100kN/m ² を超える		~		3mを超える	~			100kN/m ² を超える		~		3mを超える	~		
	それ以外		~		それ以外	~			それ以外		~		それ以外	~		