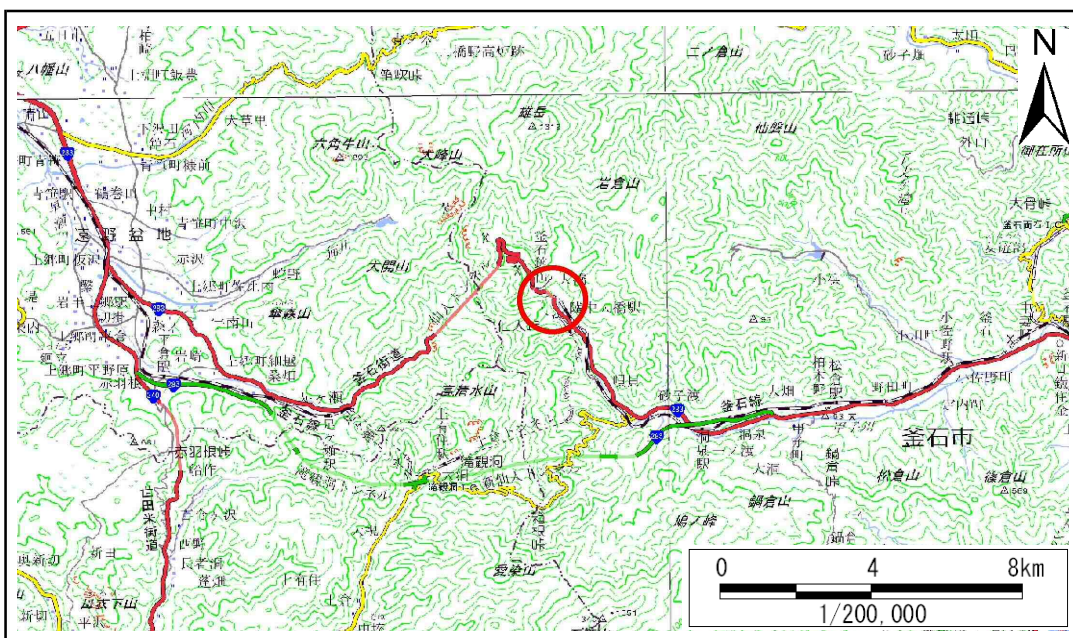


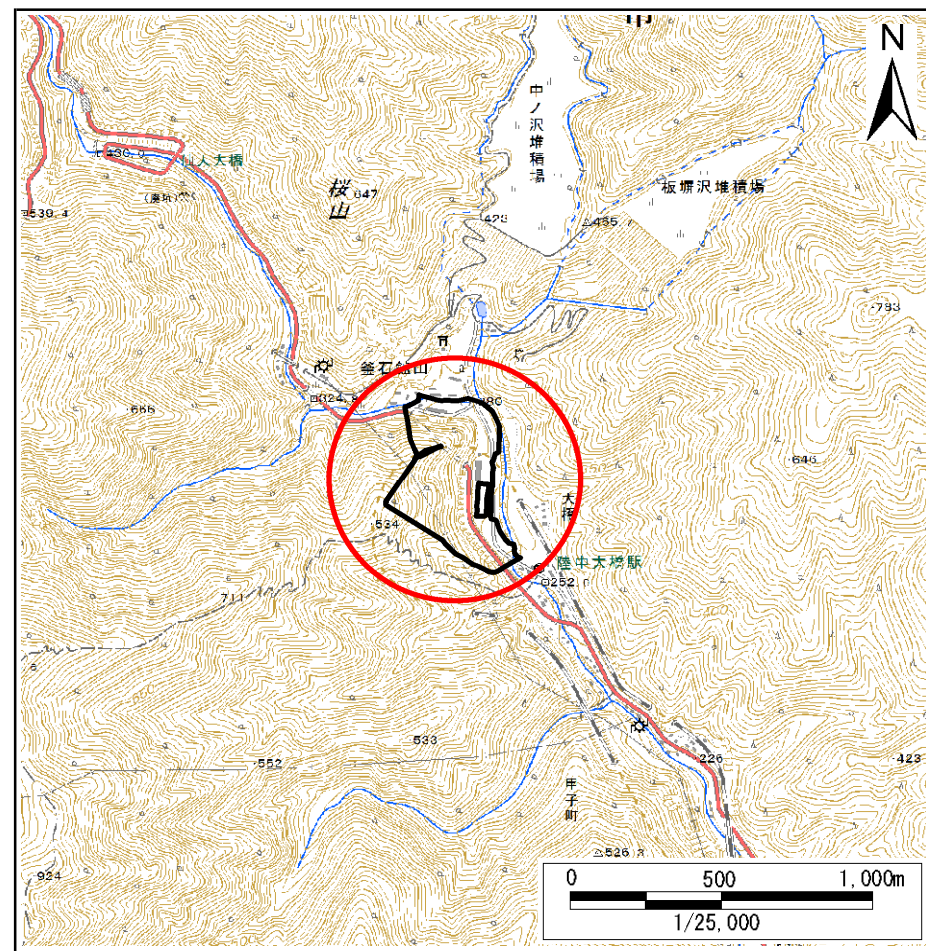
土砂災害防止に関する基礎調査(急傾斜地の崩壊)

表紙 概況、位置図

自然現象の種類	急傾斜地の崩壊
箇所番号	138C2001
箇所名	大橋-12
所在地	釜石市甲子町第1地割
調査機関	沿岸広域振興局土木部



概況図(S=1:200,000)



位置図(S=1:25,000)

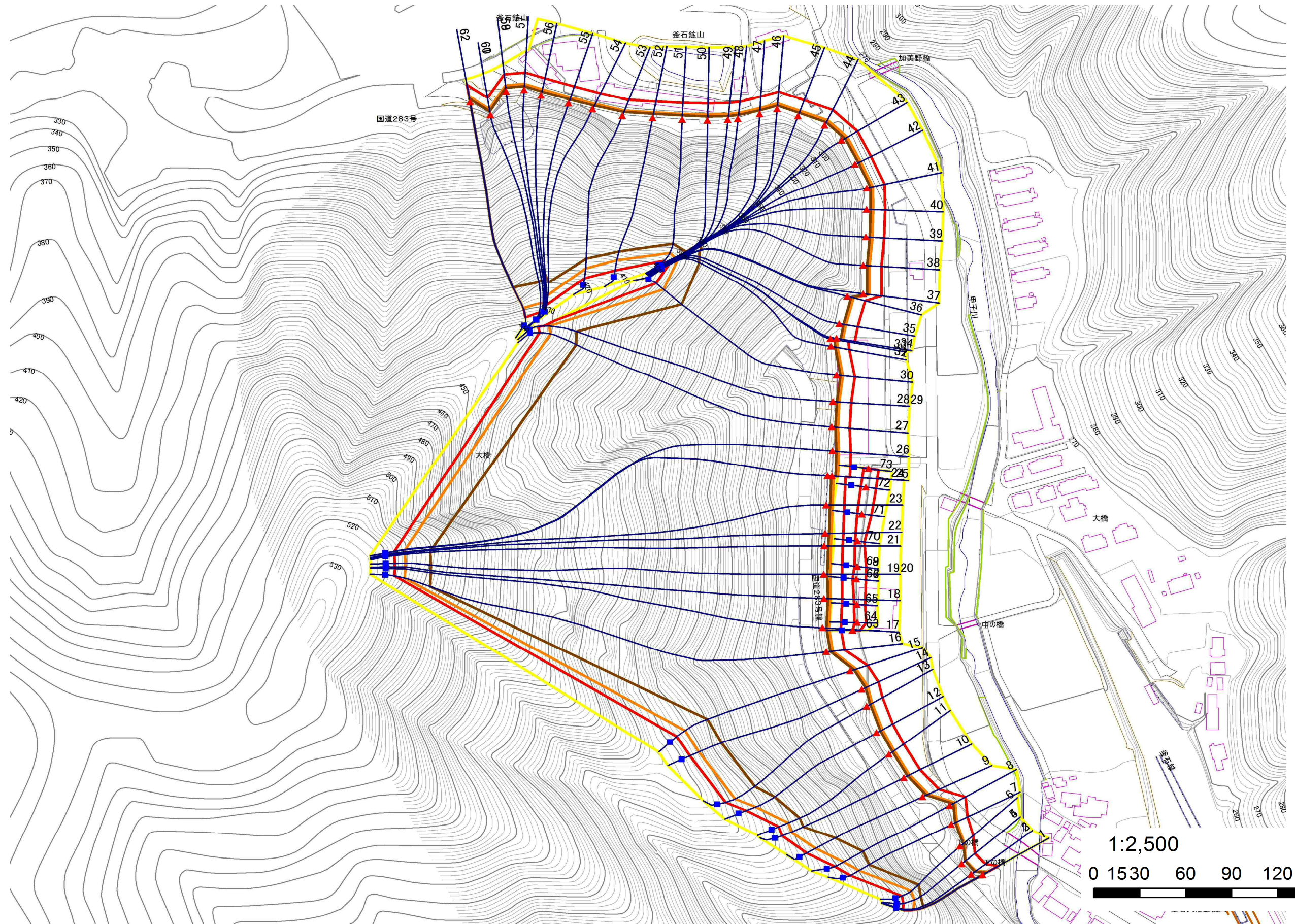
国土地理院の電子地形図20000『一関、盛岡』及び電子地形図25000『陸中大橋』を掲載

急傾斜地の崩壊区域調書

様式3-1 危害のおそれのある土地、著しい危害のおそれのある土地の設定図(全体図)

調査年度 平成29年度

急傾斜地の位置 箇所番号 138C2001 箇所名 大橋-12 所在地 釜石市甲子町第1地割



凡例

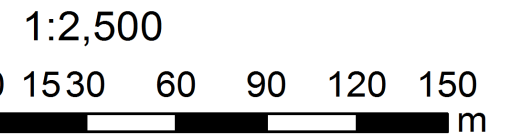
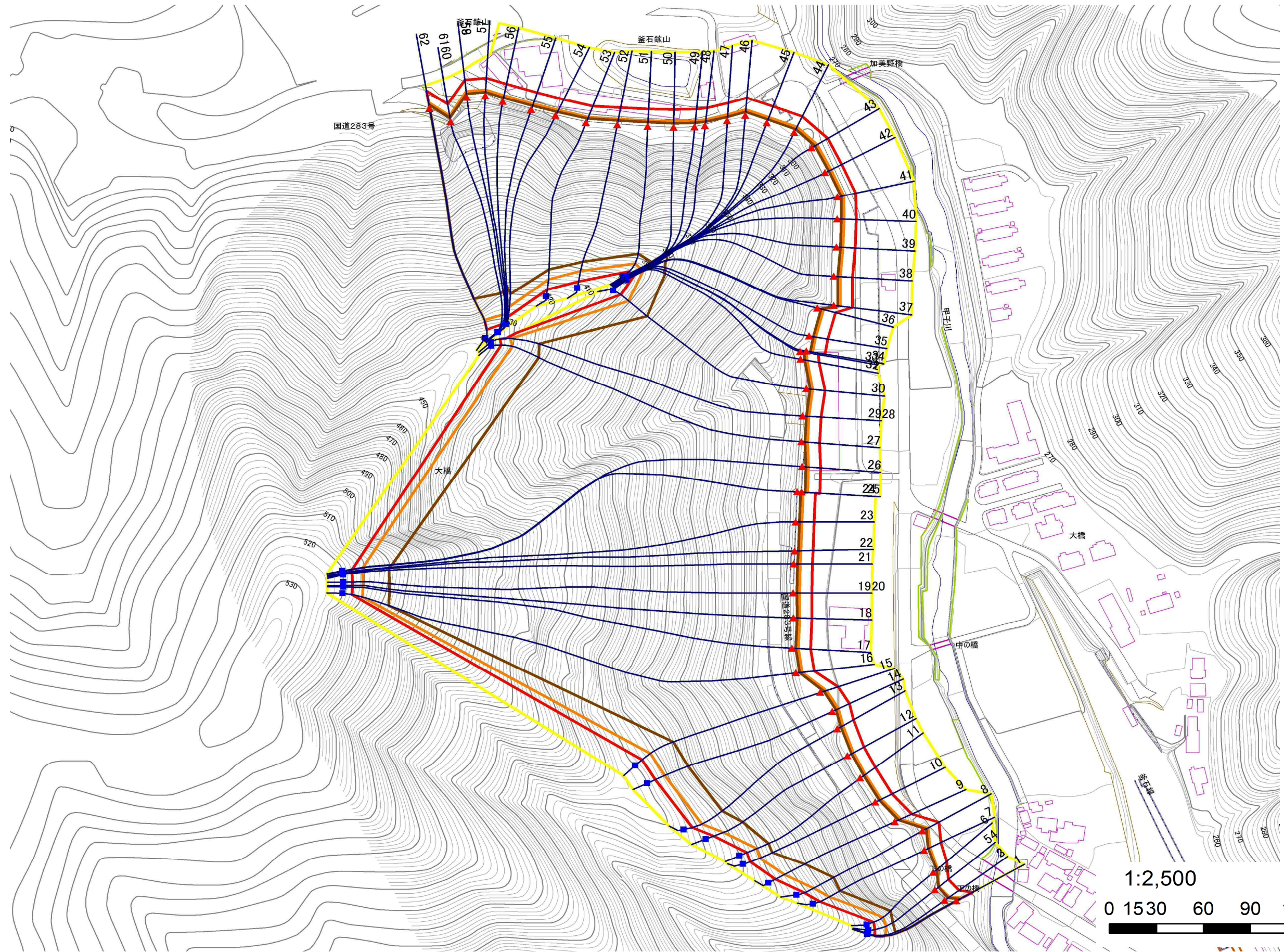
- | | | | |
|------|--------|---------------------|--|
| ■ 上端 | — 横断測線 | — 危害のおそれのある土地の区域 | — 土石等の移動による力が100kN/m ² を超える範囲 |
| ▲ 下端 | | — 著しい危害のおそれのある土地の区域 | — 土石等の堆積高が3mを超える範囲 |

急傾斜地の崩壊区域調書

様式3-1 危害のおそれのある土地、著しい危害のおそれのある土地の設定図(区域図 1/2)

調査年度 平成29年度

急傾斜地の位置 箇所番号 138C2001 箇所名 大橋-12 所在地 釜石市甲子町第1地割



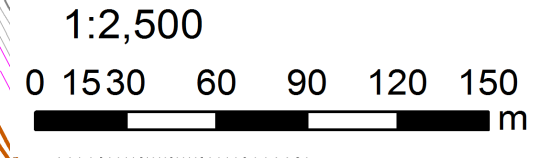
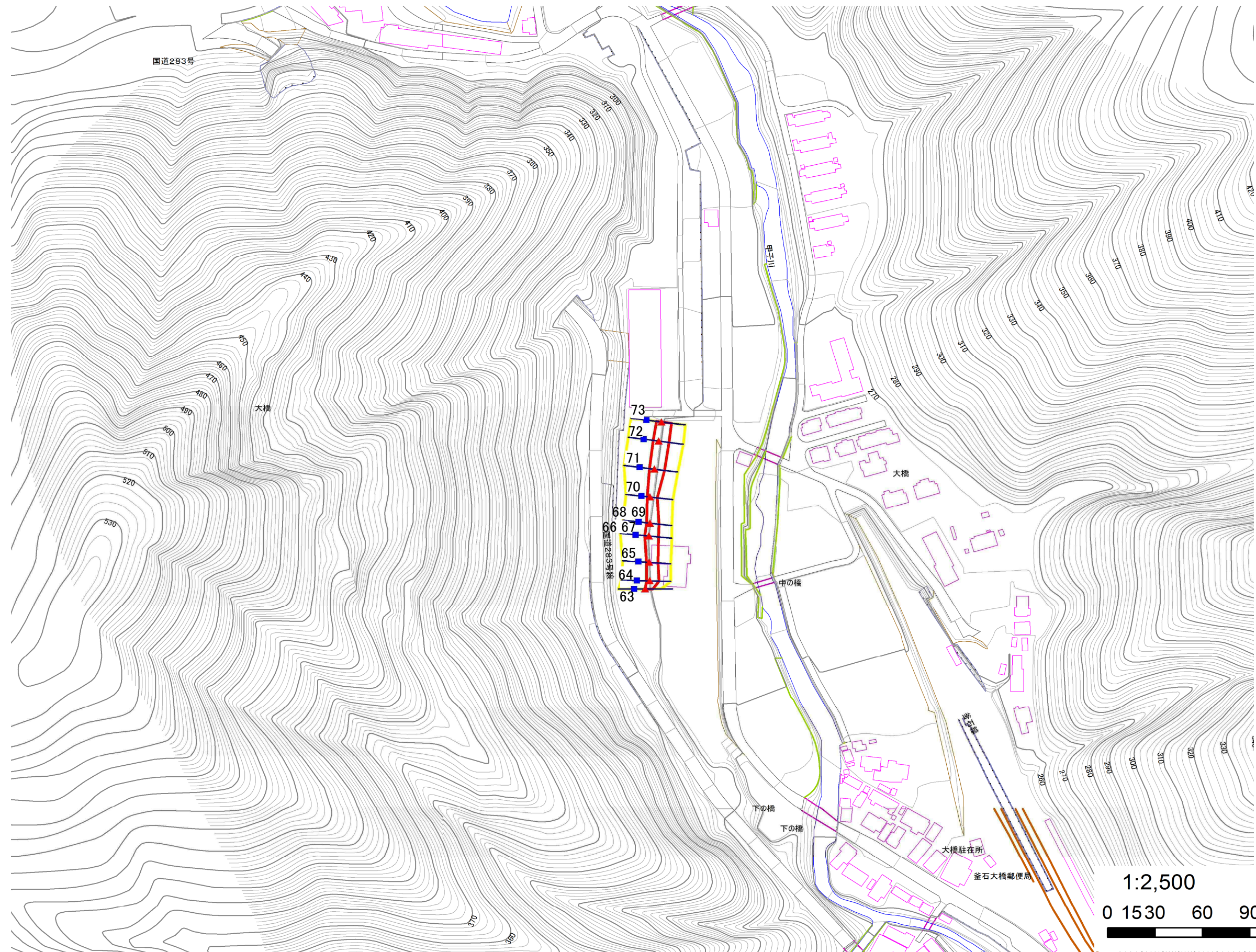
- | | | | | |
|----|------|---------------------|--------------------|--|
| 凡例 | ■ 上端 | — 横断測線 | ■ 危害のおそれのある土地の区域 | ■ 土石等の移動による力が100kN/m ² を超える範囲 |
| | ▲ 下端 | ■ 著しい危害のおそれのある土地の区域 | ■ 土石等の堆積高が3mを超える範囲 | |

急傾斜地の崩壊区域調書

様式3-1 危害のおそれのある土地、著しい危害のおそれのある土地の設定図(区域図 2/2)

調査年度 平成29年度

急傾斜地の位置 箇所番号 138C2001 箇所名 大橋-12 所在地 釜石市甲子町第1地割



- | | | | | |
|----|------|--------|---------------------|--|
| 凡例 | ■ 上端 | — 横断測線 | ■ 危害のおそれのある土地の区域 | ■ 土石等の移動による力が100kN/m ² を超える範囲 |
| | ▲ 下端 | — | ■ 著しい危害のおそれのある土地の区域 | ■ 土石等の堆積高が3mを超える範囲 |

急傾斜地の崩壊区域調査

様式3-2 建築物に作用すると想定される衝撃に関する事項(1/5)

調査年度

平成29年度

急傾斜地の位置		箇所番号			箇所名				所在地		釜石市甲子町第1地割					
横断 測線 番号	急傾斜地の下端に隣接する土地								急傾斜地内							
	土石等の移動の高さと力の大きさ				土石等の堆積高さとの大きさ				土石等の移動の高さと力の大きさ				土石等の堆積高さとの大きさ			
	区分	高さ (m)	下端からの距離 (m)	力の大きさ (kN/m ²)	区分	下端からの水平 距離(m)	高さ (m)	力の大きさ (kN/m ²)	区分	高さ (m)	上端からの比高 (m)	力の大きさ (kN/m ²)	区分	上端からの比高 (m)	高さ (m)	力の大きさ (kN/m ²)
1	100kN/m ² を超える	1.00	0.00 ~ 4.06	166.49	3mを超える	0.00 ~ 2.64	4.39	22.21	100kN/m ² を超える	1.00	11.21 ~ 59.79	166.49	3mを超える	25.00 ~ 59.79	4.39	22.21
	それ以外	1.00	4.06 ~ 11.84	100.00	それ以外	2.64 ~ 11.84	3.00	15.16	それ以外	1.00	5.00 ~ 11.21	100.00	それ以外	5.00 ~ 25.00	3.00	15.16
2	100kN/m ² を超える	1.00	0.00 ~ 3.77	161.26	3mを超える	0.00 ~ 2.90	4.69	23.68	100kN/m ² を超える	1.00	12.71 ~ 62.05	161.26	3mを超える	20.00 ~ 62.05	4.69	23.68
	それ以外	1.00	3.77 ~ 11.55	100.00	それ以外	2.90 ~ 11.55	3.00	15.16	それ以外	1.00	5.00 ~ 12.71	100.00	それ以外	5.00 ~ 20.00	3.00	15.16
3	100kN/m ² を超える	1.00	0.00 ~ 3.77	161.26	3mを超える	0.00 ~ 2.90	4.69	23.68	100kN/m ² を超える	1.00	12.71 ~ 62.05	161.26	3mを超える	20.00 ~ 62.05	4.69	23.68
	それ以外	1.00	3.77 ~ 11.55	100.00	それ以外	2.90 ~ 11.55	3.00	15.16	それ以外	1.00	5.00 ~ 12.71	100.00	それ以外	5.00 ~ 20.00	3.00	15.16
4	100kN/m ² を超える	1.00	0.00 ~ 3.41	154.91	3mを超える	0.00 ~ 3.04	4.86	24.58	100kN/m ² を超える	1.00	14.09 ~ 62.05	154.91	3mを超える	20.00 ~ 62.05	4.86	24.58
	それ以外	1.00	3.41 ~ 11.20	100.00	それ以外	3.04 ~ 11.20	3.00	15.16	それ以外	1.00	5.00 ~ 14.09	100.00	それ以外	5.00 ~ 20.00	3.00	15.16
5	100kN/m ² を超える	1.00	0.00 ~ 3.41	154.91	3mを超える	0.00 ~ 3.04	4.86	24.58	100kN/m ² を超える	1.00	14.09 ~ 62.05	154.91	3mを超える	20.00 ~ 62.05	4.86	24.58
	それ以外	1.00	3.41 ~ 11.20	100.00	それ以外	3.04 ~ 11.20	3.00	15.16	それ以外	1.00	5.00 ~ 14.09	100.00	それ以外	5.00 ~ 20.00	3.00	15.16
6	100kN/m ² を超える	1.00	0.00 ~ 3.73	160.59	3mを超える	0.00 ~ 2.92	4.71	23.79	100kN/m ² を超える	1.00	12.86 ~ 62.05	160.59	3mを超える	20.00 ~ 62.05	4.71	23.79
	それ以外	1.00	3.73 ~ 11.52	100.00	それ以外	2.92 ~ 11.52	3.00	15.16	それ以外	1.00	5.00 ~ 12.86	100.00	それ以外	5.00 ~ 20.00	3.00	15.16
7	100kN/m ² を超える	1.00	0.00 ~ 4.02	165.74	3mを超える	0.00 ~ 2.79	4.55	23.00	100kN/m ² を超える	1.00	11.91 ~ 82.05	165.74	3mを超える	20.00 ~ 82.05	4.55	23.00
	それ以外	1.00	4.02 ~ 11.80	100.00	それ以外	2.79 ~ 11.80	3.00	15.16	それ以外	1.00	5.00 ~ 11.91	100.00	それ以外	5.00 ~ 20.00	3.00	15.16
8	100kN/m ² を超える	1.00	0.00 ~ 4.12	167.70	3mを超える	0.00 ~ 2.63	4.39	22.17	100kN/m ² を超える	1.00	11.18 ~ 86.05	167.70	3mを超える	25.00 ~ 86.05	4.39	22.17
	それ以外	1.00	4.12 ~ 11.91	100.00	それ以外	2.63 ~ 11.91	3.00	15.16	それ以外	1.00	5.00 ~ 11.18	100.00	それ以外	5.00 ~ 25.00	3.00	15.16
9	100kN/m ² を超える	1.00	0.00 ~ 4.12	167.71	3mを超える	0.00 ~ 2.63	4.38	22.14	100kN/m ² を超える	1.00	11.16 ~ 84.90	167.71	3mを超える	25.00 ~ 84.90	4.38	22.14
	それ以外	1.00	4.12 ~ 11.91	100.00	それ以外	2.63 ~ 11.91	3.00	15.16	それ以外	1.00	5.00 ~ 11.16	100.00	それ以外	5.00 ~ 25.00	3.00	15.16
10	100kN/m ² を超える	1.00	0.00 ~ 4.09	167.11	3mを超える	0.00 ~ 2.71	4.47	22.60	100kN/m ² を超える	1.00	11.52 ~ 92.78	167.11	3mを超える	20.00 ~ 92.78	4.47	22.60
	それ以外	1.00	4.09 ~ 11.88	100.00	それ以外	2.71 ~ 11.88	3.00	15.16	それ以外	1.00	5.00 ~ 11.52	100.00	それ以外	5.00 ~ 20.00	3.00	15.16
11	100kN/m ² を超える	1.00	0.00 ~ 4.08	166.82	3mを超える	0.00 ~ 2.74	4.49	22.71	100kN/m ² を超える	1.00	11.63 ~ 92.89	166.82	3mを超える	20.00 ~ 92.89	4.49	22.71
	それ以外	1.00	4.08 ~ 11.86	100.00	それ以外	2.74 ~ 11.86	3.00	15.16	それ以外	1.00	5.00 ~ 11.63	100.00	それ以外	5.00 ~ 20.00	3.00	15.16
12	100kN/m ² を超える	1.00	0.00 ~ 4.12	167.61	3mを超える	0.00 ~ 2.67	4.42	22.36	100kN/m ² を超える	1.00	11.33 ~ 102.18	167.61	3mを超える	25.00 ~ 102.18	4.42	22.36
	それ以外	1.00	4.12 ~ 11.90	100.00	それ以外	2.67 ~ 11.90	3.00	15.16	それ以外	1.00	5.00 ~ 11.33	100.00	それ以外	5.00 ~ 25.00	3.00	15.16
13	100kN/m ² を超える	1.00	0.00 ~ 4.13	167.80	3mを超える	0.00 ~ 2.55	4.31	21.77	100kN/m ² を超える	1.00	10.93 ~ 107.89	167.80	3mを超える	25.00 ~ 107.89	4.31	21.77
	それ以外	1.00	4.13 ~ 11.91	100.00	それ以外	2.55 ~ 11.91	3.00	15.16	それ以外	1.00	5.00 ~ 10.93	100.00	それ以外	5.00 ~ 25.00	3.00	15.16
14	100kN/m ² を超える	1.00	0.00 ~ 4.12	167.60	3mを超える	0.00 ~ 2.51	4.28	21.61	100kN/m ² を超える	1.00	10.84 ~ 112.89	167.60	3mを超える	25.00 ~ 112.89	4.28	21.61
	それ以外	1.00	4.12 ~ 11.90	100.00	それ以外	2.51 ~ 11.90	3.00	15.16	それ以外	1.00	5.00 ~ 10.84	100.00	それ以外	5.00 ~ 25.00	3.00	15.16
15	100kN/m ² を超える	1.00	0.00 ~ 4.08	166.85	3mを超える	0.00 ~ 2.44	4.21	21.28	100kN/m ² を超える	1.00	10.70 ~ 109.72	166.85	3mを超える	25.00 ~ 109.72	4.21	21.28
	それ以外	1.00	4.08 ~ 11.86	100.00	それ以外	2.44 ~ 11.86	3.00	15.16	それ以外	1.00	5.00 ~ 10.70	100.00	それ以外	5.00 ~ 25.00	3.00	15.16

急傾斜地の崩壊区域調査

様式3-2 建築物に作用すると想定される衝撃に関する事項(2/5)

調査年度 平成29年度

急傾斜地の位置		箇所番号 138C2001			箇所名 大橋-12				所在地 釜石市甲子町第1地割							
横断 測線 番号	急傾斜地の下端に隣接する土地								急傾斜地内							
	土石等の移動の高さと力の大きさ				土石等の堆積高さとの大きさ				土石等の移動の高さと力の大きさ				土石等の堆積高さとの大きさ			
	区分	高さ (m)	下端からの距離 (m)	力の大きさ (kN/m ²)	区分	下端からの水平 距離(m)	高さ (m)	力の大きさ (kN/m ²)	区分	高さ (m)	上端からの比高 (m)	力の大きさ (kN/m ²)	区分	上端からの比高 (m)	高さ (m)	力の大きさ (kN/m ²)
16	100kN/m ² を超える	1.00	0.00 ~ 4.00	165.51	3mを超える	0.00 ~ 2.36	4.14	20.92	100kN/m ² を超える	1.00	10.59 ~ 244.30	165.51	3mを超える	25.00 ~ 244.30	4.14	20.92
	それ以外	1.00	4.00 ~ 11.79	100.00	それ以外	2.36 ~ 11.79	3.00	15.16	それ以外	1.00	5.00 ~ 10.59	100.00	それ以外	5.00 ~ 25.00	3.00	15.16
17	100kN/m ² を超える	1.00	0.00 ~ 4.06	166.54	3mを超える	0.00 ~ 2.42	4.19	21.18	100kN/m ² を超える	1.00	10.66 ~ 244.30	166.54	3mを超える	25.00 ~ 244.30	4.19	21.18
	それ以外	1.00	4.06 ~ 11.85	100.00	それ以外	2.42 ~ 11.85	3.00	15.16	それ以外	1.00	5.00 ~ 10.66	100.00	それ以外	5.00 ~ 25.00	3.00	15.16
18	100kN/m ² を超える	1.00	0.00 ~ 4.07	166.70	3mを超える	0.00 ~ 2.43	4.20	21.23	100kN/m ² を超える	1.00	10.68 ~ 244.30	166.70	3mを超える	25.00 ~ 244.30	4.20	21.23
	それ以外	1.00	4.07 ~ 11.85	100.00	それ以外	2.43 ~ 11.85	3.00	15.16	それ以外	1.00	5.00 ~ 10.68	100.00	それ以外	5.00 ~ 25.00	3.00	15.16
19	100kN/m ² を超える	1.00	0.00 ~ 4.07	166.77	3mを超える	0.00 ~ 2.43	4.20	21.25	100kN/m ² を超える	1.00	10.69 ~ 244.30	166.77	3mを超える	25.00 ~ 244.30	4.20	21.25
	それ以外	1.00	4.07 ~ 11.86	100.00	それ以外	2.43 ~ 11.86	3.00	15.16	それ以外	1.00	5.00 ~ 10.69	100.00	それ以外	5.00 ~ 25.00	3.00	15.16
20	100kN/m ² を超える	1.00	0.00 ~ 4.07	166.77	3mを超える	0.00 ~ 2.43	4.20	21.25	100kN/m ² を超える	1.00	10.69 ~ 244.30	166.77	3mを超える	25.00 ~ 244.30	4.20	21.25
	それ以外	1.00	4.07 ~ 11.86	100.00	それ以外	2.43 ~ 11.86	3.00	15.16	それ以外	1.00	5.00 ~ 10.69	100.00	それ以外	5.00 ~ 25.00	3.00	15.16
21	100kN/m ² を超える	1.00	0.00 ~ 4.07	166.73	3mを超える	0.00 ~ 2.43	4.20	21.24	100kN/m ² を超える	1.00	10.68 ~ 244.30	166.73	3mを超える	25.00 ~ 244.30	4.20	21.24
	それ以外	1.00	4.07 ~ 11.86	100.00	それ以外	2.43 ~ 11.86	3.00	15.16	それ以外	1.00	5.00 ~ 10.68	100.00	それ以外	5.00 ~ 25.00	3.00	15.16
22	100kN/m ² を超える	1.00	0.00 ~ 4.06	166.62	3mを超える	0.00 ~ 2.42	4.20	21.20	100kN/m ² を超える	1.00	10.67 ~ 244.30	166.62	3mを超える	25.00 ~ 244.30	4.20	21.20
	それ以外	1.00	4.06 ~ 11.85	100.00	それ以外	2.42 ~ 11.85	3.00	15.16	それ以外	1.00	5.00 ~ 10.67	100.00	それ以外	5.00 ~ 25.00	3.00	15.16
23	100kN/m ² を超える	1.00	0.00 ~ 4.05	166.32	3mを超える	0.00 ~ 2.41	4.18	21.12	100kN/m ² を超える	1.00	10.64 ~ 244.30	166.32	3mを超える	25.00 ~ 244.30	4.18	21.12
	それ以外	1.00	4.05 ~ 11.83	100.00	それ以外	2.41 ~ 11.83	3.00	15.16	それ以外	1.00	5.00 ~ 10.64	100.00	それ以外	5.00 ~ 25.00	3.00	15.16
24	100kN/m ² を超える	1.00	0.00 ~ 3.92	164.02	3mを超える	0.00 ~ 2.29	4.08	20.64	100kN/m ² を超える	1.00	10.54 ~ 244.30	164.02	3mを超える	25.00 ~ 244.30	4.08	20.64
	それ以外	1.00	3.92 ~ 11.71	100.00	それ以外	2.29 ~ 11.71	3.00	15.16	それ以外	1.00	5.00 ~ 10.54	100.00	それ以外	5.00 ~ 25.00	3.00	15.16
25	100kN/m ² を超える	1.00	0.00 ~ 3.89	163.50	3mを超える	0.00 ~ 2.27	4.07	20.55	100kN/m ² を超える	1.00	10.53 ~ 244.30	163.50	3mを超える	25.00 ~ 244.30	4.07	20.55
	それ以外	1.00	3.89 ~ 11.68	100.00	それ以外	2.27 ~ 11.68	3.00	15.16	それ以外	1.00	5.00 ~ 10.53	100.00	それ以外	5.00 ~ 25.00	3.00	15.16
26	100kN/m ² を超える	1.00	0.00 ~ 3.88	163.25	3mを超える	0.00 ~ 2.26	4.06	20.51	100kN/m ² を超える	1.00	10.53 ~ 244.30	163.25	3mを超える	25.00 ~ 244.30	4.06	20.51
	それ以外	1.00	3.88 ~ 11.66	100.00	それ以外	2.26 ~ 11.66	3.00	15.16	それ以外	1.00	5.00 ~ 10.53	100.00	それ以外	5.00 ~ 25.00	3.00	15.16
27	100kN/m ² を超える	1.00	0.00 ~ 3.88	163.16	3mを超える	0.00 ~ 2.25	4.06	20.50	100kN/m ² を超える	1.00	10.53 ~ 164.30	163.16	3mを超える	25.00 ~ 164.30	4.06	20.50
	それ以外	1.00	3.88 ~ 11.66	100.00	それ以外	2.25 ~ 11.66	3.00	15.16	それ以外	1.00	5.00 ~ 10.53	100.00	それ以外	5.00 ~ 25.00	3.00	15.16
28	100kN/m ² を超える	1.00	0.00 ~ 3.91	163.85	3mを超える	0.00 ~ 2.28	4.08	20.61	100kN/m ² を超える	1.00	10.54 ~ 164.30	163.85	3mを超える	25.00 ~ 164.30	4.08	20.61
	それ以外	1.00	3.91 ~ 11.70	100.00	それ以外	2.28 ~ 11.70	3.00	15.16	それ以外	1.00	5.00 ~ 10.54	100.00	それ以外	5.00 ~ 25.00	3.00	15.16
29	100kN/m ² を超える	1.00	0.00 ~ 3.91	163.85	3mを超える	0.00 ~ 2.28	4.08	20.61	100kN/m ² を超える	1.00	10.54 ~ 164.30	163.85	3mを超える	25.00 ~ 164.30	4.08	20.61
	それ以外	1.00	3.91 ~ 11.70	100.00	それ以外	2.28 ~ 11.70	3.00	15.16	それ以外	1.00	5.00 ~ 10.54	100.00	それ以外	5.00 ~ 25.00	3.00	15.16
30	100kN/m ² を超える	1.00	0.00 ~ 4.13	167.73	3mを超える	0.00 ~ 2.53	4.29	21.70	100kN/m ² を超える	1.00	10.89 ~ 128.30	167.73	3mを超える	25.00 ~ 128.30	4.29	21.70
	それ以外	1.00	4.13 ~ 11.91	100.00	それ以外	2.53 ~ 11.91	3.00	15.16	それ以外	1.00	5.00 ~ 10.89	100.00	それ以外	5.00 ~ 25.00	3.00	15.16

急傾斜地の崩壊区域調査

様式3-2 建築物に作用すると想定される衝撃に関する事項(3/5)

調査年度

平成29年度

急傾斜地の位置		箇所番号 138C2001			箇所名 大橋-12				所在地 釜石市甲子町第1地割							
横断 測線 番号	急傾斜地の下端に隣接する土地								急傾斜地内							
	土石等の移動の高さと力の大きさ				土石等の堆積高さとの大きさ				土石等の移動の高さと力の大きさ				土石等の堆積高さとの大きさ			
	区分	高さ (m)	下端からの距離 (m)	力の大きさ (kN/m ²)	区分	下端からの水平 距離(m)	高さ (m)	力の大きさ (kN/m ²)	区分	高さ (m)	上端からの比高 (m)	力の大きさ (kN/m ²)	区分	上端からの比高 (m)	高さ (m)	力の大きさ (kN/m ²)
31	100kN/m ² を超える	1.00	0.00 ~ 4.13	167.89	3mを超える	0.00 ~ 2.62	4.37	22.09	100kN/m ² を超える	1.00	11.13 ~ 124.30	167.89	3mを超える	25.00 ~ 124.30	4.37	22.09
	それ以外	1.00	4.13 ~ 11.92	100.00	それ以外	2.62 ~ 11.92	3.00	15.16	それ以外	1.00	5.00 ~ 11.13	100.00	それ以外	5.00 ~ 25.00	3.00	15.16
32	100kN/m ² を超える	1.00	0.00 ~ 4.13	167.89	3mを超える	0.00 ~ 2.62	4.37	22.09	100kN/m ² を超える	1.00	11.13 ~ 124.30	167.89	3mを超える	25.00 ~ 124.30	4.37	22.09
	それ以外	1.00	4.13 ~ 11.92	100.00	それ以外	2.62 ~ 11.92	3.00	15.16	それ以外	1.00	5.00 ~ 11.13	100.00	それ以外	5.00 ~ 25.00	3.00	15.16
33	100kN/m ² を超える	1.00	0.00 ~ 4.12	167.58	3mを超える	0.00 ~ 2.68	4.43	22.41	100kN/m ² を超える	1.00	11.36 ~ 124.30	167.58	3mを超える	25.00 ~ 124.30	4.43	22.41
	それ以外	1.00	4.12 ~ 11.90	100.00	それ以外	2.68 ~ 11.90	3.00	15.16	それ以外	1.00	5.00 ~ 11.36	100.00	それ以外	5.00 ~ 25.00	3.00	15.16
34	100kN/m ² を超える	1.00	0.00 ~ 4.13	167.90	3mを超える	0.00 ~ 2.61	4.37	22.08	100kN/m ² を超える	1.00	11.12 ~ 123.30	167.90	3mを超える	25.00 ~ 123.30	4.37	22.08
	それ以外	1.00	4.13 ~ 11.92	100.00	それ以外	2.61 ~ 11.92	3.00	15.16	それ以外	1.00	5.00 ~ 11.12	100.00	それ以外	5.00 ~ 25.00	3.00	15.16
35	100kN/m ² を超える	1.00	0.00 ~ 4.13	167.91	3mを超える	0.00 ~ 2.61	4.36	22.05	100kN/m ² を超える	1.00	11.10 ~ 120.84	167.91	3mを超える	25.00 ~ 120.84	4.36	22.05
	それ以外	1.00	4.13 ~ 11.92	100.00	それ以外	2.61 ~ 11.92	3.00	15.16	それ以外	1.00	5.00 ~ 11.10	100.00	それ以外	5.00 ~ 25.00	3.00	15.16
36	100kN/m ² を超える	1.00	0.00 ~ 4.13	167.82	3mを超える	0.00 ~ 2.55	4.31	21.78	100kN/m ² を超える	1.00	10.94 ~ 118.09	167.82	3mを超える	25.00 ~ 118.09	4.31	21.78
	それ以外	1.00	4.13 ~ 11.92	100.00	それ以外	2.55 ~ 11.92	3.00	15.16	それ以外	1.00	5.00 ~ 10.94	100.00	それ以外	5.00 ~ 25.00	3.00	15.16
37	100kN/m ² を超える	1.00	0.00 ~ 4.08	166.93	3mを超える	0.00 ~ 2.45	4.22	21.31	100kN/m ² を超える	1.00	10.71 ~ 120.64	166.93	3mを超える	25.00 ~ 120.64	4.22	21.31
	それ以外	1.00	4.08 ~ 11.87	100.00	それ以外	2.45 ~ 11.87	3.00	15.16	それ以外	1.00	5.00 ~ 10.71	100.00	それ以外	5.00 ~ 25.00	3.00	15.16
38	100kN/m ² を超える	1.00	0.00 ~ 4.05	166.36	3mを超える	0.00 ~ 2.41	4.18	21.13	100kN/m ² を超える	1.00	10.65 ~ 121.04	166.36	3mを超える	25.00 ~ 121.04	4.18	21.13
	それ以外	1.00	4.05 ~ 11.84	100.00	それ以外	2.41 ~ 11.84	3.00	15.16	それ以外	1.00	5.00 ~ 10.65	100.00	それ以外	5.00 ~ 25.00	3.00	15.16
39	100kN/m ² を超える	1.00	0.00 ~ 4.07	166.66	3mを超える	0.00 ~ 2.43	4.20	21.22	100kN/m ² を超える	1.00	10.68 ~ 121.02	166.66	3mを超える	25.00 ~ 121.02	4.20	21.22
	それ以外	1.00	4.07 ~ 11.85	100.00	それ以外	2.43 ~ 11.85	3.00	15.16	それ以外	1.00	5.00 ~ 10.68	100.00	それ以外	5.00 ~ 25.00	3.00	15.16
40	100kN/m ² を超える	1.00	0.00 ~ 4.05	166.27	3mを超える	0.00 ~ 2.40	4.18	21.11	100kN/m ² を超える	1.00	10.64 ~ 121.04	166.27	3mを超える	25.00 ~ 121.04	4.18	21.11
	それ以外	1.00	4.05 ~ 11.83	100.00	それ以外	2.40 ~ 11.83	3.00	15.16	それ以外	1.00	5.00 ~ 10.64	100.00	それ以外	5.00 ~ 25.00	3.00	15.16
41	100kN/m ² を超える	1.00	0.00 ~ 4.00	165.46	3mを超える	0.00 ~ 2.36	4.14	20.91	100kN/m ² を超える	1.00	10.59 ~ 120.87	165.46	3mを超える	25.00 ~ 120.87	4.14	20.91
	それ以外	1.00	4.00 ~ 11.79	100.00	それ以外	2.36 ~ 11.79	3.00	15.16	それ以外	1.00	5.00 ~ 10.59	100.00	それ以外	5.00 ~ 25.00	3.00	15.16
42	100kN/m ² を超える	1.00	0.00 ~ 4.02	165.81	3mを超える	0.00 ~ 2.38	4.15	20.99	100kN/m ² を超える	1.00	10.61 ~ 120.48	165.81	3mを超える	25.00 ~ 120.48	4.15	20.99
	それ以外	1.00	4.02 ~ 11.81	100.00	それ以外	2.38 ~ 11.81	3.00	15.16	それ以外	1.00	5.00 ~ 10.61	100.00	それ以外	5.00 ~ 25.00	3.00	15.16
43	100kN/m ² を超える	1.00	0.00 ~ 3.98	165.15	3mを超える	0.00 ~ 2.34	4.12	20.85	100kN/m ² を超える	1.00	10.57 ~ 120.00	165.15	3mを超える	25.00 ~ 120.00	4.12	20.85
	それ以外	1.00	3.98 ~ 11.77	100.00	それ以外	2.34 ~ 11.77	3.00	15.16	それ以外	1.00	5.00 ~ 10.57	100.00	それ以外	5.00 ~ 25.00	3.00	15.16
44	100kN/m ² を超える	1.00	0.00 ~ 3.99	165.16	3mを超える	0.00 ~ 2.34	4.13	20.85	100kN/m ² を超える	1.00	10.58 ~ 119.89	165.16	3mを超える	25.00 ~ 119.89	4.13	20.85
	それ以外	1.00	3.99 ~ 11.77	100.00	それ以外	2.34 ~ 11.77	3.00	15.16	それ以外	1.00	5.00 ~ 10.58	100.00	それ以外	5.00 ~ 25.00	3.00	15.16
45	100kN/m ² を超える	1.00	0.00 ~ 3.98	165.10	3mを超える	0.00 ~ 2.34	4.12	20.84	100kN/m ² を超える	1.00	10.57 ~ 116.01	165.10	3mを超える	25.00 ~ 116.01	4.12	20.84
	それ以外	1.00	3.98 ~ 11.77	100.00	それ以外	2.34 ~ 11.77	3.00	15.16	それ以外	1.00	5.00 ~ 10.57	100.00	それ以外	5.00 ~ 25.00	3.00	15.16

急傾斜地の崩壊区域調査

様式3-2 建築物に作用すると想定される衝撃に関する事項(4/5)

調査年度 平成29年度

急傾斜地の位置		箇所番号 138C2001			箇所名 大橋-12				所在地 釜石市甲子町第1地割							
横断 測線 番号	急傾斜地の下端に隣接する土地								急傾斜地内							
	土石等の移動の高さと力の大きさ				土石等の堆積高さとの大きさ				土石等の移動の高さと力の大きさ				土石等の堆積高さとの大きさ			
	区分	高さ (m)	下端からの距離 (m)	力の大きさ (kN/m ²)	区分	下端からの水平 距離(m)	高さ (m)	力の大きさ (kN/m ²)	区分	高さ (m)	上端からの比高 (m)	力の大きさ (kN/m ²)	区分	上端からの比高 (m)	高さ (m)	力の大きさ (kN/m ²)
46	100kN/m ² を超える	1.00	0.00 ~ 3.99	165.18	3mを超える	0.00 ~ 2.34	4.13	20.85	100kN/m ² を超える	1.00	10.58 ~ 116.65	165.18	3mを超える	25.00 ~ 116.65	4.13	20.85
	それ以外	1.00	3.99 ~ 11.77	100.00	それ以外	2.34 ~ 11.77	3.00	15.16	それ以外	1.00	5.00 ~ 10.58	100.00	それ以外	5.00 ~ 25.00	3.00	15.16
47	100kN/m ² を超える	1.00	0.00 ~ 4.09	167.03	3mを超える	0.00 ~ 2.46	4.22	21.34	100kN/m ² を超える	1.00	10.72 ~ 115.59	167.03	3mを超える	25.00 ~ 115.59	4.22	21.34
	それ以外	1.00	4.09 ~ 11.87	100.00	それ以外	2.46 ~ 11.87	3.00	15.16	それ以外	1.00	5.00 ~ 10.72	100.00	それ以外	5.00 ~ 25.00	3.00	15.16
48	100kN/m ² を超える	1.00	0.00 ~ 4.13	167.84	3mを超える	0.00 ~ 2.63	4.39	22.18	100kN/m ² を超える	1.00	11.19 ~ 115.36	167.84	3mを超える	25.00 ~ 115.36	4.39	22.18
	それ以外	1.00	4.13 ~ 11.92	100.00	それ以外	2.63 ~ 11.92	3.00	15.16	それ以外	1.00	5.00 ~ 11.19	100.00	それ以外	5.00 ~ 25.00	3.00	15.16
49	100kN/m ² を超える	1.00	0.00 ~ 4.11	167.47	3mを超える	0.00 ~ 2.69	4.45	22.47	100kN/m ² を超える	1.00	11.41 ~ 114.96	167.47	3mを超える	25.00 ~ 114.96	4.45	22.47
	それ以外	1.00	4.11 ~ 11.90	100.00	それ以外	2.69 ~ 11.90	3.00	15.16	それ以外	1.00	5.00 ~ 11.41	100.00	それ以外	5.00 ~ 25.00	3.00	15.16
50	100kN/m ² を超える	1.00	0.00 ~ 4.08	166.94	3mを超える	0.00 ~ 2.73	4.49	22.70	100kN/m ² を超える	1.00	11.62 ~ 114.21	166.94	3mを超える	20.00 ~ 114.21	4.49	22.70
	それ以外	1.00	4.08 ~ 11.87	100.00	それ以外	2.73 ~ 11.87	3.00	15.16	それ以外	1.00	5.00 ~ 11.62	100.00	それ以外	5.00 ~ 20.00	3.00	15.16
51	100kN/m ² を超える	1.00	0.00 ~ 3.85	162.75	3mを超える	0.00 ~ 2.90	4.69	23.69	100kN/m ² を超える	1.00	12.71 ~ 113.63	162.75	3mを超える	20.00 ~ 113.63	4.69	23.69
	それ以外	1.00	3.85 ~ 11.64	100.00	それ以外	2.90 ~ 11.64	3.00	15.16	それ以外	1.00	5.00 ~ 12.71	100.00	それ以外	5.00 ~ 20.00	3.00	15.16
52	100kN/m ² を超える	1.00	0.00 ~ 3.81	162.01	3mを超える	0.00 ~ 2.92	4.71	23.82	100kN/m ² を超える	1.00	12.89 ~ 124.95	162.01	3mを超える	20.00 ~ 124.95	4.71	23.82
	それ以外	1.00	3.81 ~ 11.60	100.00	それ以外	2.92 ~ 11.60	3.00	15.16	それ以外	1.00	5.00 ~ 12.89	100.00	それ以外	5.00 ~ 20.00	3.00	15.16
53	100kN/m ² を超える	1.00	0.00 ~ 3.87	163.03	3mを超える	0.00 ~ 2.90	4.68	23.64	100kN/m ² を超える	1.00	12.66 ~ 132.15	163.03	3mを超える	20.00 ~ 132.15	4.68	23.64
	それ以外	1.00	3.87 ~ 11.65	100.00	それ以外	2.90 ~ 11.65	3.00	15.16	それ以外	1.00	5.00 ~ 12.66	100.00	それ以外	5.00 ~ 20.00	3.00	15.16
54	100kN/m ² を超える	1.00	0.00 ~ 4.10	167.29	3mを超える	0.00 ~ 2.71	4.47	22.57	100kN/m ² を超える	1.00	11.50 ~ 142.68	167.29	3mを超える	20.00 ~ 142.68	4.47	22.57
	それ以外	1.00	4.10 ~ 11.89	100.00	それ以外	2.71 ~ 11.89	3.00	15.16	それ以外	1.00	5.00 ~ 11.50	100.00	それ以外	5.00 ~ 20.00	3.00	15.16
55	100kN/m ² を超える	1.00	0.00 ~ 4.11	167.39	3mを超える	0.00 ~ 2.70	4.46	22.52	100kN/m ² を超える	1.00	11.45 ~ 141.38	167.39	3mを超える	25.00 ~ 141.38	4.46	22.52
	それ以外	1.00	4.11 ~ 11.89	100.00	それ以外	2.70 ~ 11.89	3.00	15.16	それ以外	1.00	5.00 ~ 11.45	100.00	それ以外	5.00 ~ 25.00	3.00	15.16
56	100kN/m ² を超える	1.00	0.00 ~ 4.14	167.92	3mを超える	0.00 ~ 2.60	4.35	22.00	100kN/m ² を超える	1.00	11.07 ~ 143.63	167.92	3mを超える	25.00 ~ 143.63	4.35	22.00
	それ以外	1.00	4.14 ~ 11.92	100.00	それ以外	2.60 ~ 11.92	3.00	15.16	それ以外	1.00	5.00 ~ 11.07	100.00	それ以外	5.00 ~ 25.00	3.00	15.16
57	100kN/m ² を超える	1.00	0.00 ~ 4.13	167.74	3mを超える	0.00 ~ 2.53	4.29	21.70	100kN/m ² を超える	1.00	10.89 ~ 142.61	167.74	3mを超える	25.00 ~ 142.61	4.29	21.70
	それ以外	1.00	4.13 ~ 11.91	100.00	それ以外	2.53 ~ 11.91	3.00	15.16	それ以外	1.00	5.00 ~ 10.89	100.00	それ以外	5.00 ~ 25.00	3.00	15.16
58	100kN/m ² を超える	1.00	0.00 ~ 4.12	167.65	3mを超える	0.00 ~ 2.52	4.28	21.63	100kN/m ² を超える	1.00	10.85 ~ 141.39	167.65	3mを超える	25.00 ~ 141.39	4.28	21.63
	それ以外	1.00	4.12 ~ 11.91	100.00	それ以外	2.52 ~ 11.91	3.00	15.16	それ以外	1.00	5.00 ~ 10.85	100.00	それ以外	5.00 ~ 25.00	3.00	15.16
59	100kN/m ² を超える	1.00	0.00 ~ 4.12	167.65	3mを超える	0.00 ~ 2.52	4.28	21.63	100kN/m ² を超える	1.00	10.85 ~ 141.39	167.65	3mを超える	25.00 ~ 141.39	4.28	21.63
	それ以外	1.00	4.12 ~ 11.91	100.00	それ以外	2.52 ~ 11.91	3.00	15.16	それ以外	1.00	5.00 ~ 10.85	100.00	それ以外	5.00 ~ 25.00	3.00	15.16
60	100kN/m ² を超える	1.00	0.00 ~ 4.13	167.74	3mを超える	0.00 ~ 2.66	4.41	22.30	100kN/m ² を超える	1.00	11.28 ~ 138.56	167.74	3mを超える	25.00 ~ 138.56	4.41	22.30
	それ以外	1.00	4.13 ~ 11.91	100.00	それ以外	2.66 ~ 11.91	3.00	15.16	それ以外	1.00	5.00 ~ 11.28	100.00	それ以外	5.00 ~ 25.00	3.00	15.16

急傾斜地の崩壊区域調査

様式3-2 建築物に作用すると想定される衝撃に関する事項(5/5)

調査年度 平成29年度

急傾斜地の位置		箇所番号 138C2001			箇所名 大橋-12				所在地 釜石市甲子町第1地割							
横断 測線 番号	急傾斜地の下端に隣接する土地								急傾斜地内							
	土石等の移動の高さと力の大きさ				土石等の堆積高さとの大きさ				土石等の移動の高さと力の大きさ				土石等の堆積高さとの大きさ			
	区分	高さ (m)	下端からの距離 (m)	力の大きさ (kN/m ²)	区分	下端からの水平 距離(m)	高さ (m)	力の大きさ (kN/m ²)	区分	高さ (m)	上端からの比高 (m)	力の大きさ (kN/m ²)	区分	上端からの比高 (m)	高さ (m)	力の大きさ (kN/m ²)
61	100kN/m ² を超える	1.00	0.00 ~ 4.13	167.74	3mを超える	0.00 ~ 2.66	4.41	22.30	100kN/m ² を超える	1.00	11.28 ~ 138.56	167.74	3mを超える	25.00 ~ 138.56	4.41	22.30
	それ以外	1.00	4.13 ~ 11.91	100.00	それ以外	2.66 ~ 11.91	3.00	15.16	それ以外	1.00	5.00 ~ 11.28	100.00	それ以外	5.00 ~ 25.00	3.00	15.16
62	100kN/m ² を超える	1.00	0.00 ~ 4.13	167.75	3mを超える	0.00 ~ 2.54	4.30	21.71	100kN/m ² を超える	1.00	10.90 ~ 141.78	167.75	3mを超える	25.00 ~ 141.78	4.30	21.71
	それ以外	1.00	4.13 ~ 11.91	100.00	それ以外	2.54 ~ 11.91	3.00	15.16	それ以外	1.00	5.00 ~ 10.90	100.00	それ以外	5.00 ~ 25.00	3.00	15.16
63	100kN/m ² を超える	-	- ~ -	-	3mを超える	- ~ -	-	-	100kN/m ² を超える	-	- ~ -	-	3mを超える	- ~ -	-	-
	それ以外	1.00	0.00 ~ 4.77	59.51	それ以外	0.00 ~ 0.00	1.68	8.47	それ以外	1.00	5.00 ~ 5.00	59.51	それ以外	5.00 ~ 5.00	1.68	8.47
64	100kN/m ² を超える	-	- ~ -	-	3mを超える	- ~ -	-	-	100kN/m ² を超える	-	- ~ -	-	3mを超える	- ~ -	-	-
	それ以外	1.00	0.00 ~ 5.86	73.31	それ以外	0.00 ~ 5.86	1.78	9.01	それ以外	1.00	5.00 ~ 6.70	73.31	それ以外	5.00 ~ 6.70	1.78	9.01
65	100kN/m ² を超える	-	- ~ -	-	3mを超える	- ~ -	-	-	100kN/m ² を超える	-	- ~ -	-	3mを超える	- ~ -	-	-
	それ以外	1.00	0.00 ~ 5.54	69.17	それ以外	0.00 ~ 5.54	1.93	9.75	それ以外	1.00	5.00 ~ 6.81	69.17	それ以外	5.00 ~ 6.81	1.93	9.75
66	100kN/m ² を超える	-	- ~ -	-	3mを超える	- ~ -	-	-	100kN/m ² を超える	-	- ~ -	-	3mを超える	- ~ -	-	-
	それ以外	1.00	0.00 ~ 6.14	76.99	それ以外	0.00 ~ 6.14	1.82	9.19	それ以外	1.00	5.00 ~ 7.28	76.99	それ以外	5.00 ~ 7.28	1.82	9.19
67	100kN/m ² を超える	-	- ~ -	-	3mを超える	- ~ -	-	-	100kN/m ² を超える	-	- ~ -	-	3mを超える	- ~ -	-	-
	それ以外	1.00	0.00 ~ 6.14	76.99	それ以外	0.00 ~ 6.14	1.82	9.19	それ以外	1.00	5.00 ~ 7.28	76.99	それ以外	5.00 ~ 7.28	1.82	9.19
68	100kN/m ² を超える	-	- ~ -	-	3mを超える	- ~ -	-	-	100kN/m ² を超える	-	- ~ -	-	3mを超える	- ~ -	-	-
	それ以外	1.00	0.00 ~ 5.71	71.43	それ以外	0.00 ~ 5.71	1.90	9.61	それ以外	1.00	5.00 ~ 6.94	71.43	それ以外	5.00 ~ 6.94	1.90	9.61
69	100kN/m ² を超える	-	- ~ -	-	3mを超える	- ~ -	-	-	100kN/m ² を超える	-	- ~ -	-	3mを超える	- ~ -	-	-
	それ以外	1.00	0.00 ~ 5.71	71.43	それ以外	0.00 ~ 5.71	1.90	9.61	それ以外	1.00	5.00 ~ 6.94	71.43	それ以外	5.00 ~ 6.94	1.90	9.61
70	100kN/m ² を超える	-	- ~ -	-	3mを超える	- ~ -	-	-	100kN/m ² を超える	-	- ~ -	-	3mを超える	- ~ -	-	-
	それ以外	1.00	0.00 ~ 4.61	57.54	それ以外	0.00 ~ 4.61	2.19	11.08	それ以外	1.00	5.00 ~ 7.29	57.54	それ以外	5.00 ~ 7.29	2.19	11.08
71	100kN/m ² を超える	-	- ~ -	-	3mを超える	- ~ -	-	-	100kN/m ² を超える	-	- ~ -	-	3mを超える	- ~ -	-	-
	それ以外	1.00	0.00 ~ 6.35	79.91	それ以外	0.00 ~ 0.00	1.74	8.81	それ以外	1.00	5.00 ~ 7.47	79.91	それ以外	5.00 ~ 7.47	1.74	8.81
72	100kN/m ² を超える	-	- ~ -	-	3mを超える	- ~ -	-	-	100kN/m ² を超える	-	- ~ -	-	3mを超える	- ~ -	-	-
	それ以外	1.00	0.00 ~ 6.53	82.26	それ以外	0.00 ~ 0.00	1.77	8.95	それ以外	1.00	5.00 ~ 7.84	82.26	それ以外	5.00 ~ 7.84	1.77	8.95
73	100kN/m ² を超える	-	- ~ -	-	3mを超える	- ~ -	-	-	100kN/m ² を超える	-	- ~ -	-	3mを超える	- ~ -	-	-
	それ以外	1.00	0.00 ~ 6.42	80.81	それ以外	0.00 ~ 0.00	1.76	8.87	それ以外	1.00	5.00 ~ 7.61	80.81	それ以外	5.00 ~ 7.61	1.76	8.87
	100kN/m ² を超える		~		3mを超える	~			100kN/m ² を超える		~		3mを超える	~		
	それ以外		~		それ以外	~			それ以外		~		それ以外	~		
	100kN/m ² を超える		~		3mを超える	~			100kN/m ² を超える		~		3mを超える	~		
	それ以外		~		それ以外	~			それ以外		~		それ以外	~		