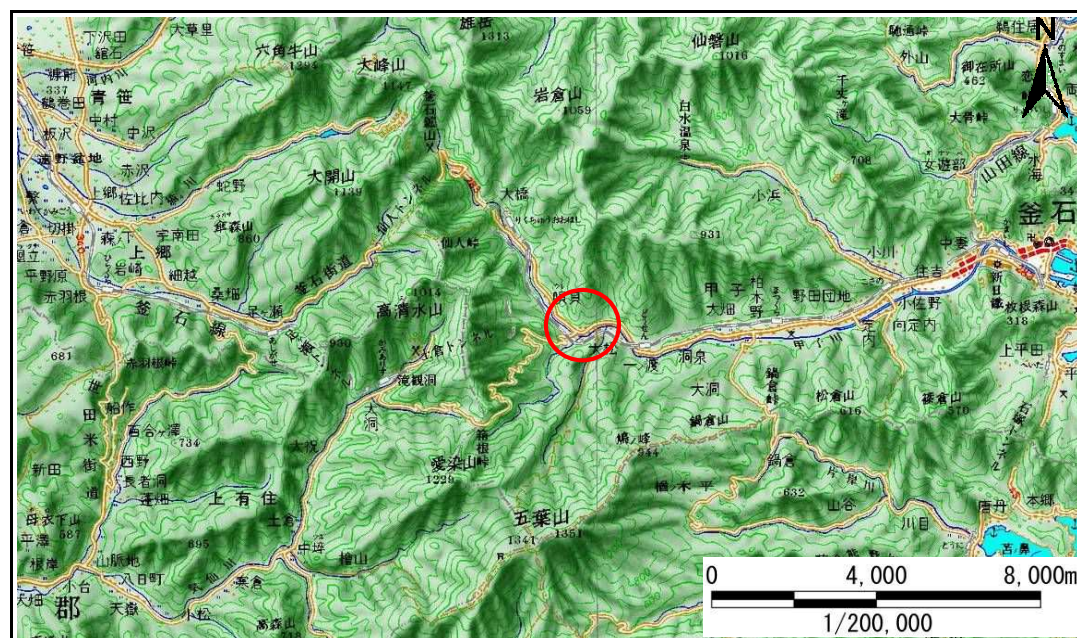


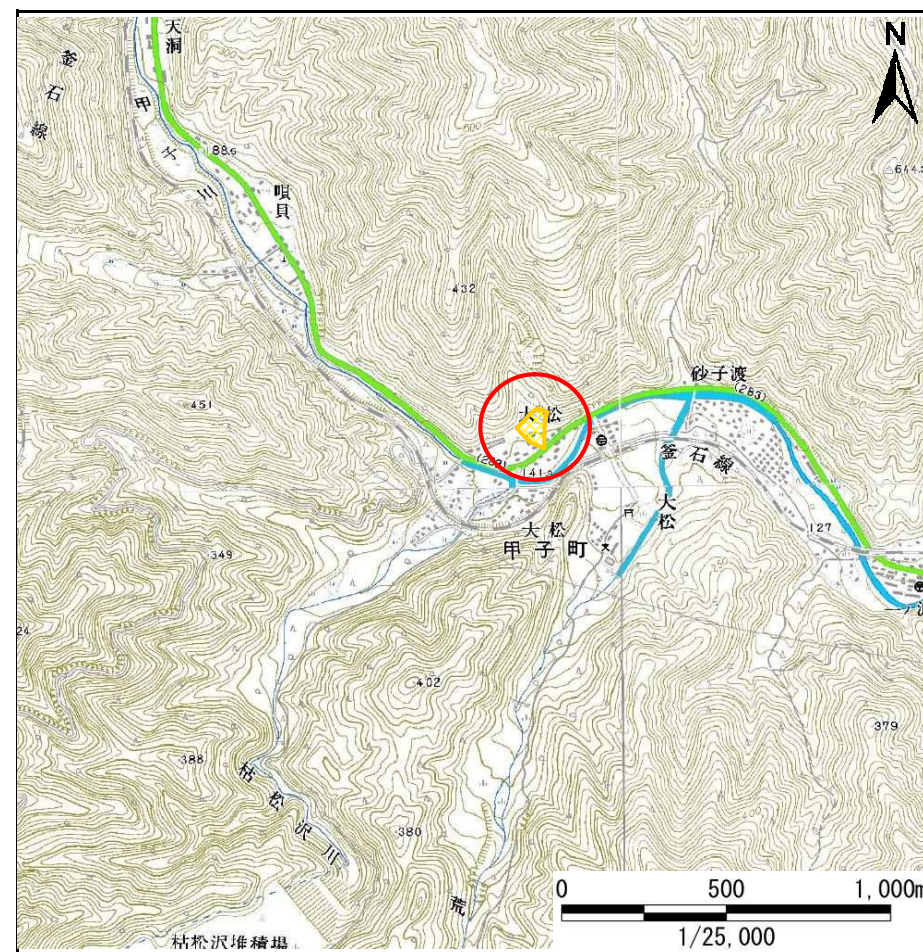
土砂災害防止に関する基礎調査(急傾斜地の崩壊)

表紙 概況、位置図

自然現象の種類	急傾斜地の崩壊
箇所番号	138B2018
箇所名	大松-6
所在地	釜石市甲子町第3地割
調査機関	岩手県沿岸広域振興局土木部



位置図(S=1:200,000)



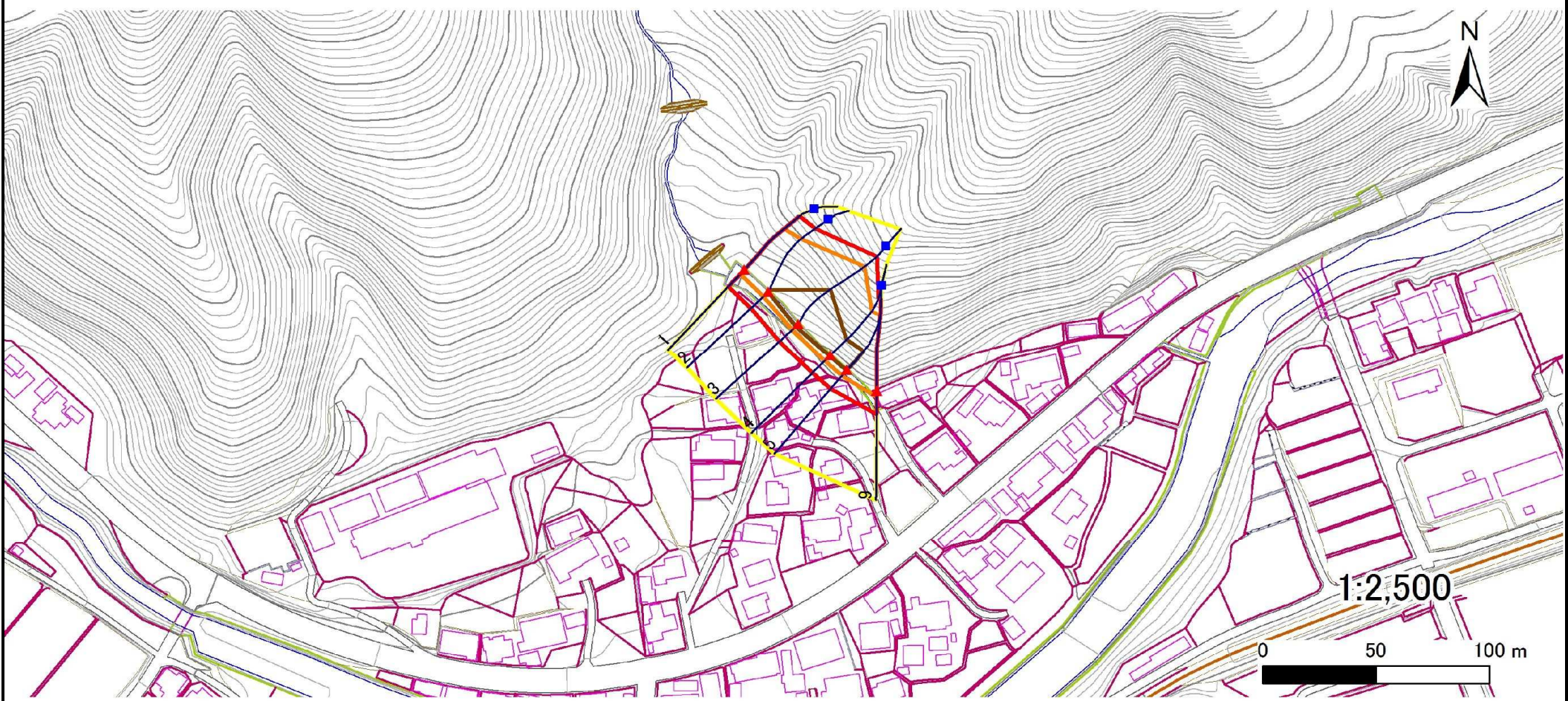
概況図(S=1:25,000)

急傾斜地の崩壊区域調査

様式3-1 危害のおそれのある土地、著しい危害のおそれのある土地の設定図

調査年度 平成22年度

急傾斜地の位置	箇所番号	138B2018	箇所名	大松-6	所在地	釜石市甲子町第3地割
---------	------	----------	-----	------	-----	------------



凡例	■ 上端	— 横断測線	▭ 危害のおそれのある土地の区域	▭ 土石等の移動による力が100kN/m ² を超える範囲
	▲ 下端		▭ 著しい危害のおそれのある土地の区域	▭ 土石等の堆積高が3mを超える範囲

急傾斜地の崩壊区域調書

様式3-2 建築物に作用すると想定される衝撃に関する事項(1/1)

調査年度 平成22年度

急傾斜地の位置		箇所番号 138B2018			箇所名 大松-6		所在地 釜石市甲子町第3地割									
横断 測線 番号	急傾斜地の下端に隣接する土地								急傾斜地内							
	土石等の移動の高さと力の大きさ				土石等の堆積高さとの大きさ				土石等の移動の高さと力の大きさ				土石等の堆積高さとの大きさ			
	区分	高さ (m)	下端からの距離 (m)	力の大きさ (kN/m ²)	区分	下端からの水平 距離(m)	高さ (m)	力の大きさ (kN/m ²)	区分	高さ (m)	上端からの比高 (m)	力の大きさ (kN/m ²)	区分	上端からの比高 (m)	高さ (m)	力の大きさ (kN/m ²)
1	100kN/m ² を超える	1.00	0.00 ~ 2.59	140.66	3mを超える	- ~ -	-	-	100kN/m ² を超える	1.00	10.99 ~ 28.02	140.66	3mを超える	- ~ -	-	-
	それ以外	1.00	2.59 ~ 10.37	100.00	それ以外	0.00 ~ 10.37	2.86	14.45	それ以外	1.00	5.00 ~ 10.99	100.00	それ以外	5.00 ~ 28.02	2.86	14.45
2	100kN/m ² を超える	1.00	0.00 ~ 3.04	148.40	3mを超える	0.00 ~ 0.10	3.05	15.43	100kN/m ² を超える	1.00	10.65 ~ 30.97	148.40	3mを超える	30.00 ~ 30.97	3.05	15.43
	それ以外	1.00	3.04 ~ 10.83	100.00	それ以外	0.10 ~ 10.83	3.00	15.16	それ以外	1.00	5.00 ~ 10.65	100.00	それ以外	5.00 ~ 30.00	3.00	15.16
3	100kN/m ² を超える	1.00	0.00 ~ 3.69	159.85	3mを超える	0.00 ~ 1.40	3.69	18.66	100kN/m ² を超える	1.00	10.54 ~ 42.14	159.85	3mを超える	25.00 ~ 42.14	3.69	18.66
	それ以外	1.00	3.69 ~ 11.48	100.00	それ以外	1.40 ~ 11.48	3.00	15.16	それ以外	1.00	5.00 ~ 10.54	100.00	それ以外	5.00 ~ 25.00	3.00	15.16
4	100kN/m ² を超える	1.00	0.00 ~ 3.53	156.94	3mを超える	0.00 ~ 0.48	3.27	16.50	100kN/m ² を超える	1.00	10.63 ~ 33.37	156.94	3mを超える	25.00 ~ 33.37	3.27	16.50
	それ以外	1.00	3.53 ~ 11.31	100.00	それ以外	0.48 ~ 11.31	3.00	15.16	それ以外	1.00	5.00 ~ 10.63	100.00	それ以外	5.00 ~ 25.00	3.00	15.16
5	100kN/m ² を超える	1.00	0.00 ~ 3.45	155.52	3mを超える	0.00 ~ 0.33	3.18	16.05	100kN/m ² を超える	1.00	10.53 ~ 33.95	155.52	3mを超える	25.00 ~ 33.95	3.18	16.05
	それ以外	1.00	3.45 ~ 11.23	100.00	それ以外	0.33 ~ 11.23	3.00	15.16	それ以外	1.00	5.00 ~ 10.53	100.00	それ以外	5.00 ~ 25.00	3.00	15.16
6	100kN/m ² を超える	1.00	0.00 ~ 2.92	146.25	3mを超える	- ~ -	-	-	100kN/m ² を超える	1.00	10.85 ~ 33.01	146.25	3mを超える	- ~ -	-	-
	それ以外	1.00	2.92 ~ 10.70	100.00	それ以外	0.00 ~ 10.70	2.99	15.12	それ以外	1.00	5.00 ~ 10.85	100.00	それ以外	5.00 ~ 33.01	2.99	15.12
	100kN/m ² を超える		~		3mを超える	~			100kN/m ² を超える		~		3mを超える	~		
	それ以外		~		それ以外	~			それ以外		~		それ以外	~		
	100kN/m ² を超える		~		3mを超える	~			100kN/m ² を超える		~		3mを超える	~		
	それ以外		~		それ以外	~			それ以外		~		それ以外	~		
	100kN/m ² を超える		~		3mを超える	~			100kN/m ² を超える		~		3mを超える	~		
	それ以外		~		それ以外	~			それ以外		~		それ以外	~		
	100kN/m ² を超える		~		3mを超える	~			100kN/m ² を超える		~		3mを超える	~		
	それ以外		~		それ以外	~			それ以外		~		それ以外	~		
	100kN/m ² を超える		~		3mを超える	~			100kN/m ² を超える		~		3mを超える	~		
	それ以外		~		それ以外	~			それ以外		~		それ以外	~		
	100kN/m ² を超える		~		3mを超える	~			100kN/m ² を超える		~		3mを超える	~		
	それ以外		~		それ以外	~			それ以外		~		それ以外	~		