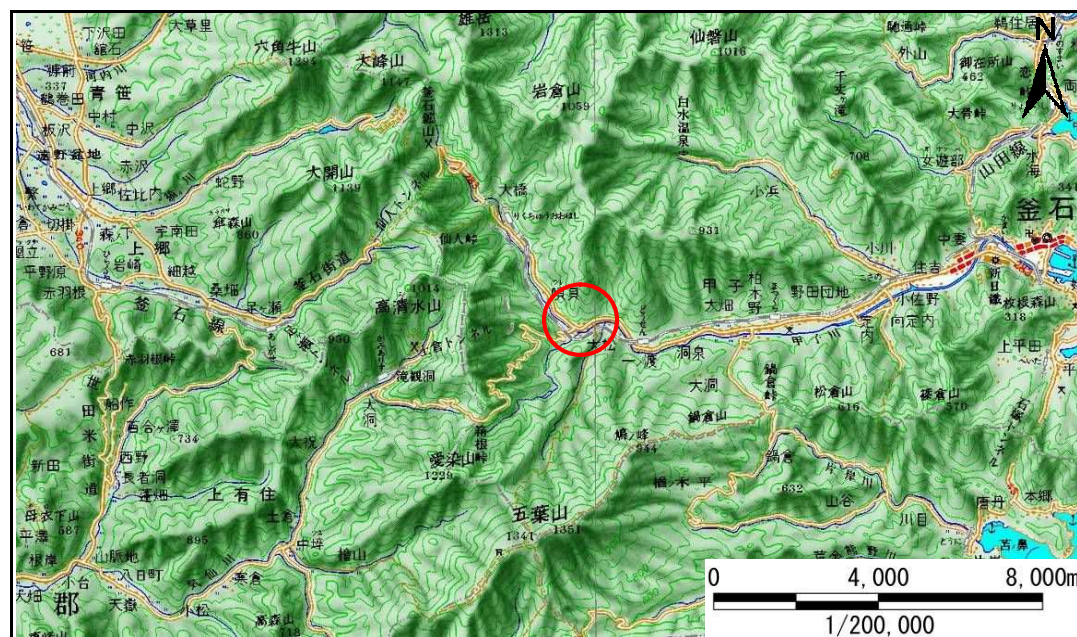


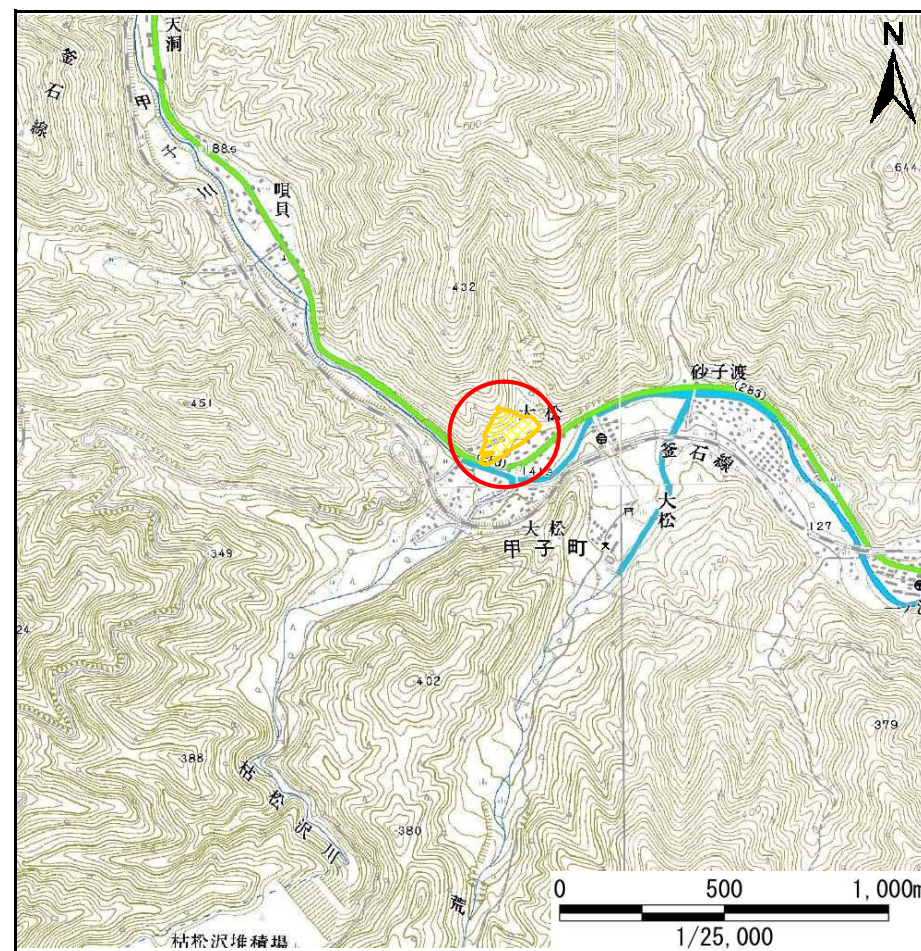
# 土砂災害防止に関する基礎調査(急傾斜地の崩壊)

表紙 概況、位置図

自然現象の種類	急傾斜地の崩壊
箇所番号	138B2017
箇所名	大松-5
所在地	釜石市甲子町第3地割
調査機関	岩手県沿岸広域振興局土木部



位置図(S=1:200,000)



概況図(S=1:25,000)



# 急傾斜地の崩壊区域調査

様式3-1 危害のおそれのある土地、著しい危害のおそれのある土地の設定図

調査年度

平成22年度

急傾斜地の位置

箇所番号

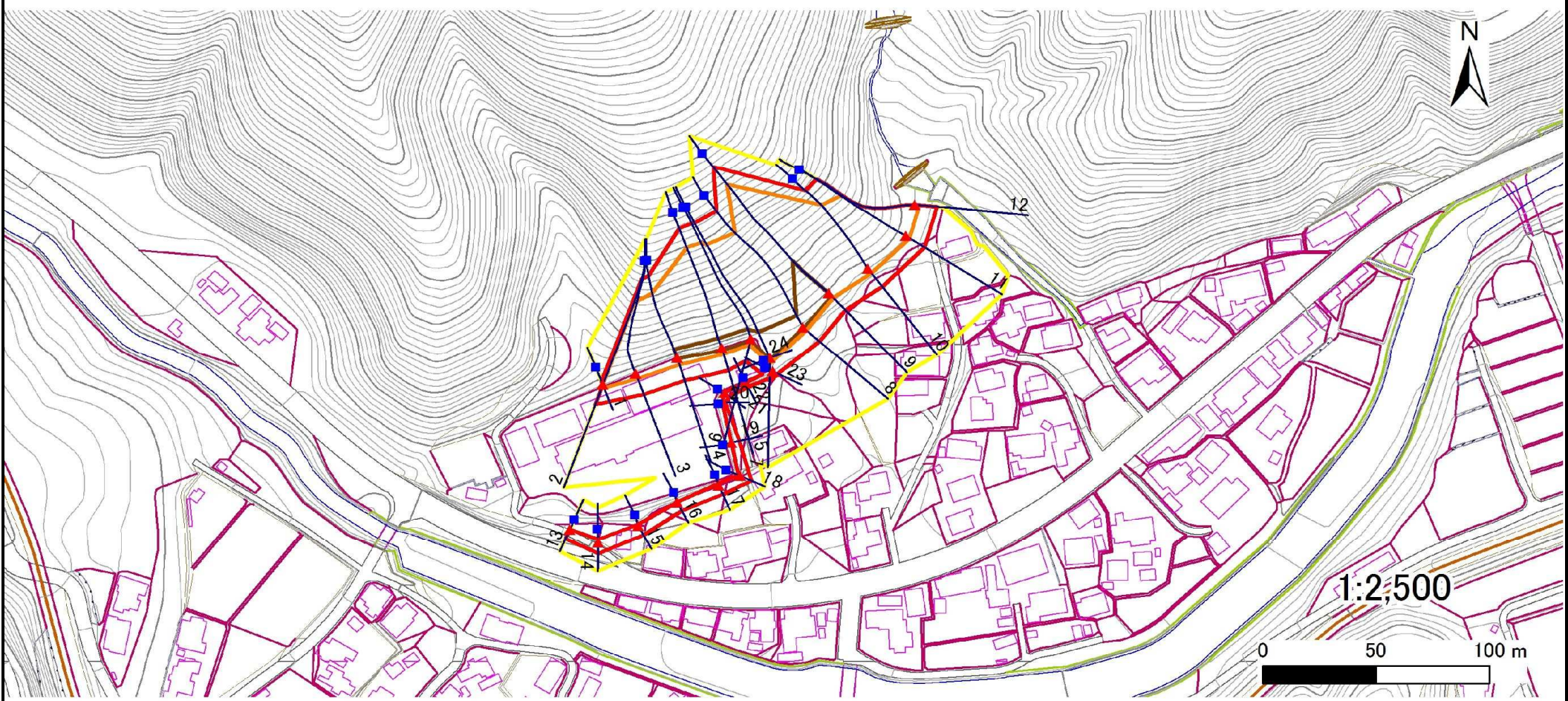
138B2017

箇所名

大松-5

所在地

釜石市甲子町第3地割



凡例

- 上端
- ▲ 下端

— 横断測線

— 危害のおそれのある土地の区域

— 著しい危害のおそれのある土地の区域

— 土石等の移動による力が $100\text{kN/m}^2$ を超える範囲

— 土石等の堆積高が $3\text{m}$ を超える範囲

## 急傾斜地の崩壊区域調書

様式3-2 建築物に作用すると想定される衝撃に関する事項(1/2)

調査年度 平成22年度

急傾斜地の位置		箇所番号		138B2017		箇所名		大松-5		所在地		釜石市甲子町第3地割				
横断 測線 番号	急傾斜地の下端に隣接する土地								急傾斜地内							
	土石等の移動の高さと力の大きさ				土石等の堆積高さとの大きさ				土石等の移動の高さと力の大きさ				土石等の堆積高さとの大きさ			
	区分	高さ (m)	下端からの距離 (m)	力の大きさ (kN/m <sup>2</sup> )	区分	下端からの水平 距離(m)	高さ (m)	力の大きさ (kN/m <sup>2</sup> )	区分	高さ (m)	上端からの比高 (m)	力の大きさ (kN/m <sup>2</sup> )	区分	上端からの比高 (m)	高さ (m)	力の大きさ (kN/m <sup>2</sup> )
1	100kN/m <sup>2</sup> を超える	-	- ~ -	-	3mを超える	- ~ -	-	-	100kN/m <sup>2</sup> を超える	-	- ~ -	-	3mを超える	- ~ -	-	-
	それ以外	1.00	0.00 ~ 5.58	69.71	それ以外	0.00 ~ 0.00	1.72	8.69	それ以外	1.00	5.00 ~ 6.16	69.71	それ以外	5.00 ~ 6.16	1.72	8.69
2	100kN/m <sup>2</sup> を超える	1.00	0.00 ~ 1.91	129.51	3mを超える	- ~ -	-	-	100kN/m <sup>2</sup> を超える	1.00	12.69 ~ 34.72	129.51	3mを超える	- ~ -	-	-
	それ以外	1.00	1.91 ~ 9.70	100.00	それ以外	0.00 ~ 9.70	2.79	14.09	それ以外	1.00	5.00 ~ 12.69	100.00	それ以外	5.00 ~ 34.72	2.79	14.09
3	100kN/m <sup>2</sup> を超える	1.00	0.00 ~ 2.39	137.34	3mを超える	- ~ -	-	-	100kN/m <sup>2</sup> を超える	1.00	11.61 ~ 33.07	137.34	3mを超える	- ~ -	-	-
	それ以外	1.00	2.39 ~ 10.18	100.00	それ以外	0.00 ~ 10.18	2.87	14.53	それ以外	1.00	5.00 ~ 11.61	100.00	それ以外	5.00 ~ 33.07	2.87	14.53
4	100kN/m <sup>2</sup> を超える	1.00	0.00 ~ 3.07	148.85	3mを超える	0.00 ~ 0.07	3.03	15.33	100kN/m <sup>2</sup> を超える	1.00	10.70 ~ 33.07	148.85	3mを超える	30.00 ~ 33.07	3.03	15.33
	それ以外	1.00	3.07 ~ 10.85	100.00	それ以外	0.07 ~ 10.85	3.00	15.16	それ以外	1.00	5.00 ~ 10.70	100.00	それ以外	5.00 ~ 30.00	3.00	15.16
5	100kN/m <sup>2</sup> を超える	1.00	0.00 ~ 2.92	146.28	3mを超える	0.00 ~ 0.94	3.41	17.24	100kN/m <sup>2</sup> を超える	1.00	11.09 ~ 43.07	146.28	3mを超える	40.00 ~ 43.07	3.41	17.24
	それ以外	1.00	2.92 ~ 10.70	100.00	それ以外	0.94 ~ 10.70	3.00	15.16	それ以外	1.00	5.00 ~ 11.09	100.00	それ以外	5.00 ~ 40.00	3.00	15.16
6	100kN/m <sup>2</sup> を超える	1.00	0.00 ~ 2.79	144.14	3mを超える	0.00 ~ 0.88	3.38	17.09	100kN/m <sup>2</sup> を超える	1.00	11.25 ~ 43.07	144.14	3mを超える	40.00 ~ 43.07	3.38	17.09
	それ以外	1.00	2.79 ~ 10.58	100.00	それ以外	0.88 ~ 10.58	3.00	15.16	それ以外	1.00	5.00 ~ 11.25	100.00	それ以外	5.00 ~ 40.00	3.00	15.16
7	100kN/m <sup>2</sup> を超える	1.00	0.00 ~ 2.45	138.39	3mを超える	0.00 ~ 0.73	3.30	16.70	100kN/m <sup>2</sup> を超える	1.00	11.85 ~ 47.94	138.39	3mを超える	40.00 ~ 47.94	3.30	16.70
	それ以外	1.00	2.45 ~ 10.24	100.00	それ以外	0.73 ~ 10.24	3.00	15.16	それ以外	1.00	5.00 ~ 11.85	100.00	それ以外	5.00 ~ 40.00	3.00	15.16
8	100kN/m <sup>2</sup> を超える	1.00	0.00 ~ 2.08	132.21	3mを超える	0.00 ~ 0.60	3.24	16.38	100kN/m <sup>2</sup> を超える	1.00	12.55 ~ 43.48	132.21	3mを超える	40.00 ~ 43.48	3.24	16.38
	それ以外	1.00	2.08 ~ 9.86	100.00	それ以外	0.60 ~ 9.86	3.00	15.16	それ以外	1.00	5.00 ~ 12.55	100.00	それ以外	5.00 ~ 40.00	3.00	15.16
9	100kN/m <sup>2</sup> を超える	1.00	0.00 ~ 2.76	143.51	3mを超える	0.00 ~ 1.74	3.71	18.75	100kN/m <sup>2</sup> を超える	1.00	11.40 ~ 54.03	143.51	3mを超える	40.00 ~ 54.03	3.71	18.75
	それ以外	1.00	2.76 ~ 10.54	100.00	それ以外	1.74 ~ 10.54	3.00	15.16	それ以外	1.00	5.00 ~ 11.40	100.00	それ以外	5.00 ~ 40.00	3.00	15.16
10	100kN/m <sup>2</sup> を超える	1.00	0.00 ~ 2.67	142.04	3mを超える	- ~ -	-	-	100kN/m <sup>2</sup> を超える	1.00	11.21 ~ 34.18	142.04	3mを超える	- ~ -	-	-
	それ以外	1.00	2.67 ~ 10.45	100.00	それ以外	0.00 ~ 10.45	2.92	14.78	それ以外	1.00	5.00 ~ 11.21	100.00	それ以外	5.00 ~ 34.18	2.92	14.78
11	100kN/m <sup>2</sup> を超える	1.00	0.00 ~ 1.86	128.67	3mを超える	- ~ -	-	-	100kN/m <sup>2</sup> を超える	1.00	12.69 ~ 32.37	128.67	3mを超える	- ~ -	-	-
	それ以外	1.00	1.86 ~ 9.65	100.00	それ以外	0.00 ~ 9.65	2.79	14.09	それ以外	1.00	5.00 ~ 12.69	100.00	それ以外	5.00 ~ 32.37	2.79	14.09
12	100kN/m <sup>2</sup> を超える	1.00	0.00 ~ 1.86	128.68	3mを超える	- ~ -	-	-	100kN/m <sup>2</sup> を超える	1.00	12.69 ~ 32.38	128.68	3mを超える	- ~ -	-	-
	それ以外	1.00	1.86 ~ 9.65	100.00	それ以外	0.00 ~ 9.65	2.79	14.09	それ以外	1.00	5.00 ~ 12.69	100.00	それ以外	5.00 ~ 32.38	2.79	14.09
13	100kN/m <sup>2</sup> を超える	-	- ~ -	-	3mを超える	- ~ -	-	-	100kN/m <sup>2</sup> を超える	-	- ~ -	-	3mを超える	- ~ -	-	-
	それ以外	1.00	0.00 ~ 4.50	56.08	それ以外	0.00 ~ 4.50	2.02	10.20	それ以外	1.00	5.00 ~ 5.42	56.08	それ以外	5.00 ~ 5.42	2.02	10.20
14	100kN/m <sup>2</sup> を超える	-	- ~ -	-	3mを超える	- ~ -	-	-	100kN/m <sup>2</sup> を超える	-	- ~ -	-	3mを超える	- ~ -	-	-
	それ以外	1.00	0.00 ~ 5.17	64.45	それ以外	0.00 ~ 5.17	2.04	10.29	それ以外	1.00	5.00 ~ 6.57	64.45	それ以外	5.00 ~ 6.57	2.04	10.29
15	100kN/m <sup>2</sup> を超える	-	- ~ -	-	3mを超える	- ~ -	-	-	100kN/m <sup>2</sup> を超える	-	- ~ -	-	3mを超える	- ~ -	-	-
	それ以外	1.00	0.00 ~ 4.75	59.22	それ以外	0.00 ~ 4.75	2.04	10.33	それ以外	1.00	5.00 ~ 5.94	59.22	それ以外	5.00 ~ 5.94	2.04	10.33

## 急傾斜地の崩壊区域調書

様式3-2 建築物に作用すると想定される衝撃に関する事項(2/2)

													調査年度	平成22年度		
急傾斜地の位置		箇所番号			箇所名				所在地				釜石市甲子町第3地割			
横断 測線 番号	急傾斜地の下端に隣接する土地								急傾斜地内							
	土石等の移動の高さと力の大きさ				土石等の堆積高さとの大きさ				土石等の移動の高さと力の大きさ				土石等の堆積高さとの大きさ			
	区分	高さ (m)	下端からの距離 (m)	力の大きさ (kN/m <sup>2</sup> )	区分	下端からの水平 距離(m)	高さ (m)	力の大きさ (kN/m <sup>2</sup> )	区分	高さ (m)	上端からの比高 (m)	力の大きさ (kN/m <sup>2</sup> )	区分	上端からの比高 (m)	高さ (m)	力の大きさ (kN/m <sup>2</sup> )
16	100kN/m <sup>2</sup> を超える	-	- ~ -	-	3mを超える	- ~ -	-	-	100kN/m <sup>2</sup> を超える	-	- ~ -	-	3mを超える	- ~ -	-	-
	それ以外	1.00	0.00 ~ 4.14	51.75	それ以外	0.00 ~ 4.14	2.07	10.47	それ以外	1.00	5.00 ~ 5.18	51.75	それ以外	5.00 ~ 5.18	2.07	10.47
17	100kN/m <sup>2</sup> を超える	-	- ~ -	-	3mを超える	- ~ -	-	-	100kN/m <sup>2</sup> を超える	-	- ~ -	-	3mを超える	- ~ -	-	-
	それ以外	1.00	0.00 ~ 4.51	56.24	それ以外	0.00 ~ 4.51	2.12	10.74	それ以外	1.00	5.00 ~ 6.08	56.24	それ以外	5.00 ~ 6.08	2.12	10.74
18	100kN/m <sup>2</sup> を超える	-	- ~ -	-	3mを超える	- ~ -	-	-	100kN/m <sup>2</sup> を超える	-	- ~ -	-	3mを超える	- ~ -	-	-
	それ以外	1.00	0.00 ~ 5.29	65.96	それ以外	0.00 ~ 5.29	1.86	9.43	それ以外	1.00	5.00 ~ 5.93	65.96	それ以外	5.00 ~ 5.93	1.86	9.43
19	100kN/m <sup>2</sup> を超える	-	- ~ -	-	3mを超える	- ~ -	-	-	100kN/m <sup>2</sup> を超える	-	- ~ -	-	3mを超える	- ~ -	-	-
	それ以外	1.00	0.00 ~ 3.51	44.38	それ以外	0.00 ~ 3.51	2.24	11.31	それ以外	1.00	5.00 ~ 5.23	44.38	それ以外	5.00 ~ 5.23	2.24	11.31
20	100kN/m <sup>2</sup> を超える	-	- ~ -	-	3mを超える	- ~ -	-	-	100kN/m <sup>2</sup> を超える	-	- ~ -	-	3mを超える	- ~ -	-	-
	それ以外	1.00	0.00 ~ 1.10	18.43	それ以外	0.00 ~ 1.10	2.98	15.04	それ以外	1.00	5.00 ~ 5.84	18.43	それ以外	5.00 ~ 5.84	2.98	15.04
21	100kN/m <sup>2</sup> を超える	-	- ~ -	-	3mを超える	- ~ -	-	-	100kN/m <sup>2</sup> を超える	-	- ~ -	-	3mを超える	- ~ -	-	-
	それ以外	1.00	0.00 ~ 2.77	36.08	それ以外	0.00 ~ 2.77	2.47	12.47	それ以外	1.00	5.00 ~ 5.68	36.08	それ以外	5.00 ~ 5.68	2.47	12.47
22	100kN/m <sup>2</sup> を超える	-	- ~ -	-	3mを超える	- ~ -	-	-	100kN/m <sup>2</sup> を超える	-	- ~ -	-	3mを超える	- ~ -	-	-
	それ以外	1.00	0.00 ~ 1.96	27.28	それ以外	0.00 ~ 1.96	2.65	13.40	それ以外	1.00	5.00 ~ 5.44	27.28	それ以外	5.00 ~ 5.44	2.65	13.40
23	100kN/m <sup>2</sup> を超える	-	- ~ -	-	3mを超える	- ~ -	-	-	100kN/m <sup>2</sup> を超える	-	- ~ -	-	3mを超える	- ~ -	-	-
	それ以外	1.00	0.00 ~ 3.17	40.54	それ以外	0.00 ~ 3.17	2.52	12.73	それ以外	1.00	5.00 ~ 7.11	40.54	それ以外	5.00 ~ 7.11	2.52	12.73
24	100kN/m <sup>2</sup> を超える	-	- ~ -	-	3mを超える	- ~ -	-	-	100kN/m <sup>2</sup> を超える	-	- ~ -	-	3mを超える	- ~ -	-	-
	それ以外	1.00	0.00 ~ 2.36	31.60	それ以外	0.00 ~ 2.36	2.51	12.68	それ以外	1.00	5.00 ~ 5.17	31.60	それ以外	5.00 ~ 5.17	2.51	12.68
	100kN/m <sup>2</sup> を超える		~		3mを超える	~			100kN/m <sup>2</sup> を超える		~		3mを超える	~		
	それ以外		~		それ以外	~			それ以外		~		それ以外	~		
	100kN/m <sup>2</sup> を超える		~		3mを超える	~			100kN/m <sup>2</sup> を超える		~		3mを超える	~		
	それ以外		~		それ以外	~			それ以外		~		それ以外	~		
	100kN/m <sup>2</sup> を超える		~		3mを超える	~			100kN/m <sup>2</sup> を超える		~		3mを超える	~		
	それ以外		~		それ以外	~			それ以外		~		それ以外	~		
	100kN/m <sup>2</sup> を超える		~		3mを超える	~			100kN/m <sup>2</sup> を超える		~		3mを超える	~		
	それ以外		~		それ以外	~			それ以外		~		それ以外	~		