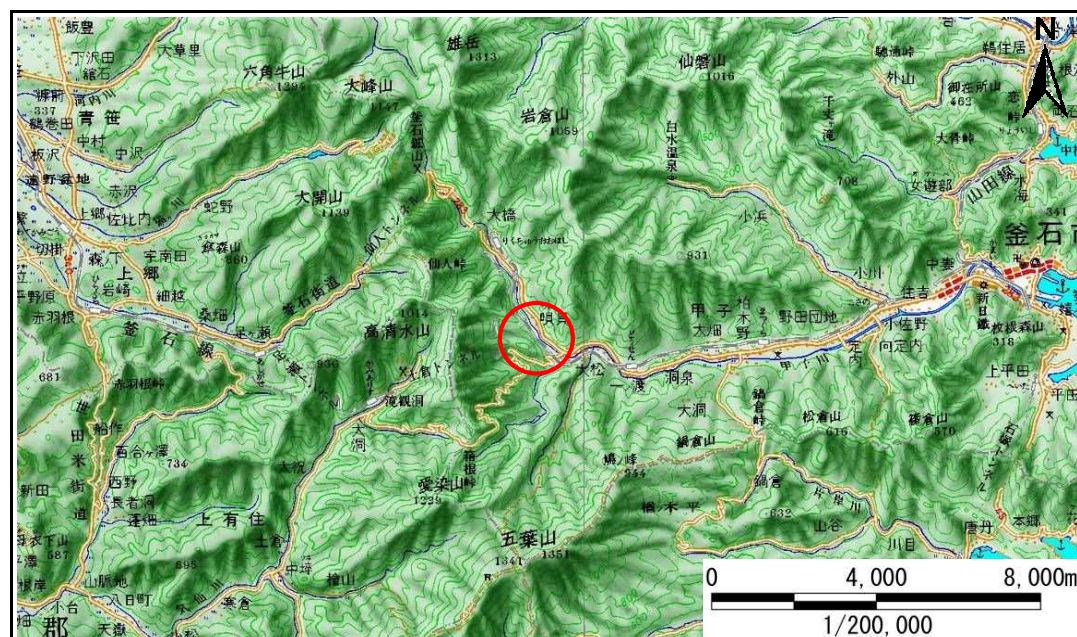


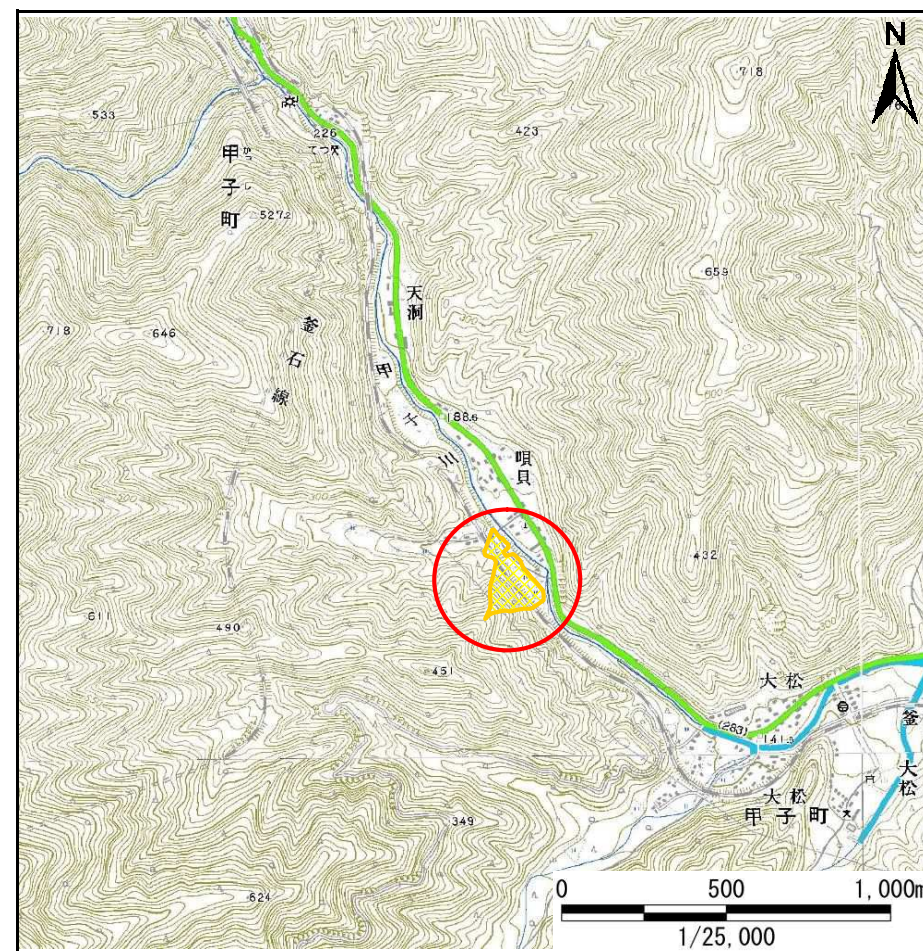
土砂災害防止に関する基礎調査(急傾斜地の崩壊)

表紙 概況、位置図

自然現象の種類	急傾斜地の崩壊
箇所番号	138B2015
箇所名	唄貝-6
所在地	釜石市甲子町第2地割
調査機関	岩手県沿岸広域振興局土木部



位置図(S=1:200,000)



概況図(S=1:25,000)

急傾斜地の崩壊区域調査

様式3-1 危害のおそれのある土地、著しい危害のおそれのある土地の設定図

調査年度

平成22年度

急傾斜地の位置

箇所番号

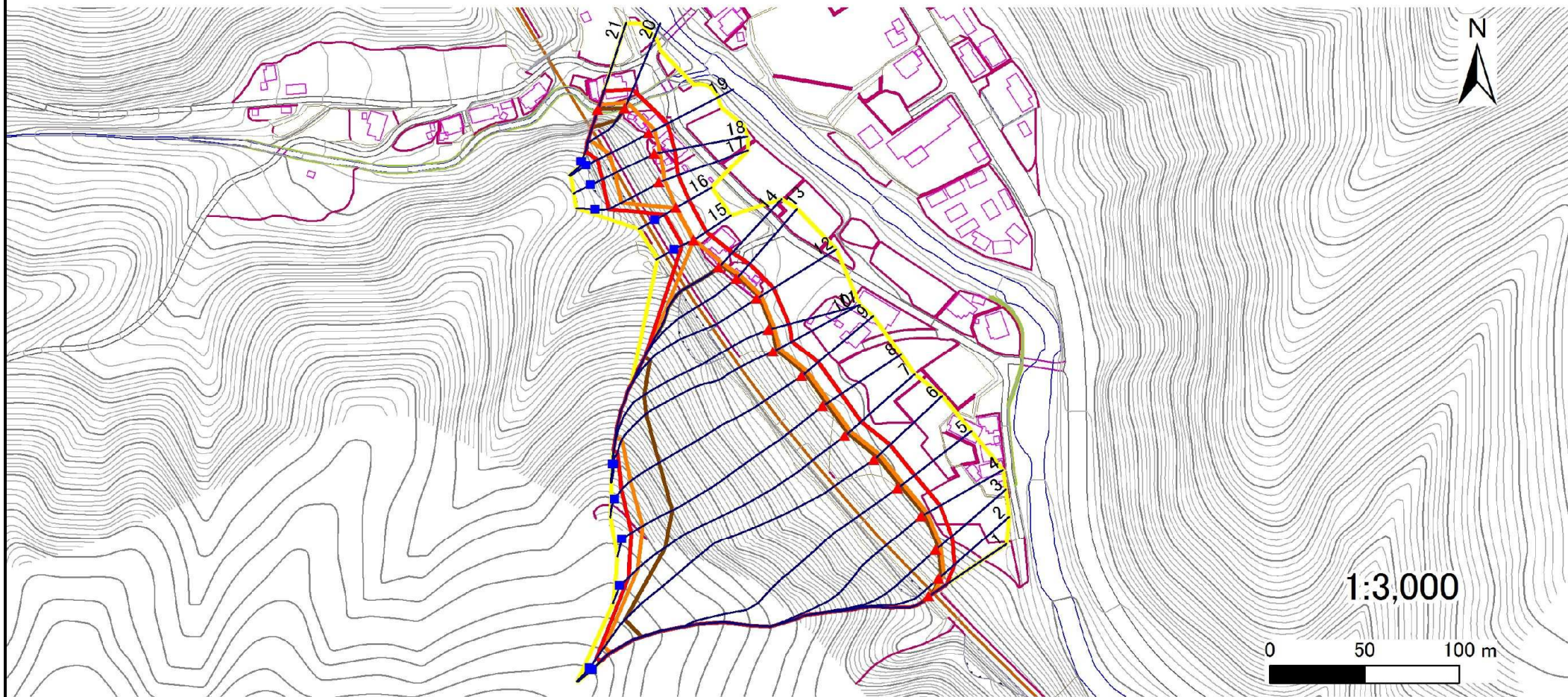
138B2015

箇所名

唄貝-6

所在地

釜石市甲子町第2地割



凡例

■ 上端
▲ 下端

— 横断測線

— 危害のおそれのある土地の区域
— 著しい危害のおそれのある土地の区域

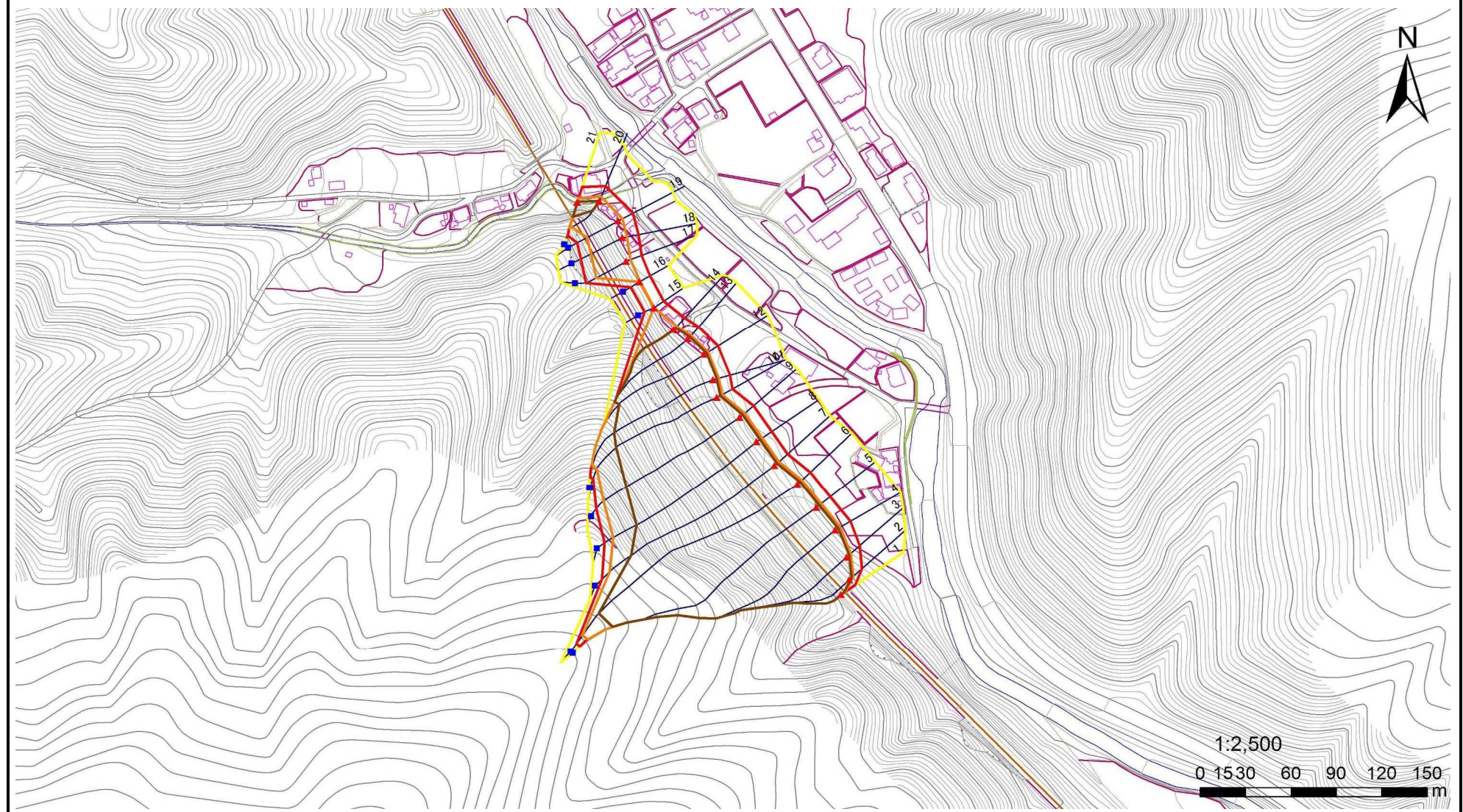
— 土石等の移動による力が 100kN/m^2 を超える範囲
— 土石等の堆積高が 3m を超える範囲

急傾斜地の崩壊区域調書

れのある土地、著しい危害のおそれのある土地の設定図

調査年度 平成22年度

急傾斜地の位置	箇所番号	138B2015	箇所名	唄貝-6	所在地	釜石市甲子町第2地割
---------	------	----------	-----	------	-----	------------



凡例	■ 上端	— 横断測線	— 危害のおそれのある土地の区域	— 土石等の移動による力が100kN/m ² を超える範囲
	▲ 下端		— 著しい危害のおそれのある土地の区域	— 土石等の堆積高が3mを超える範囲

急傾斜地の崩壊区域調書

様式3-2 建築物に作用すると想定される衝撃に関する事項(1/2)

調査年度 平成22年度

急傾斜地の位置		箇所番号 138B2015			箇所名 唄貝-6				所在地 釜石市甲子町第2地割							
横断 測線 番号	急傾斜地の下端に隣接する土地								急傾斜地内							
	土石等の移動の高さと力の大きさ				土石等の堆積高さとの力の大きさ				土石等の移動の高さと力の大きさ				土石等の堆積高さとの力の大きさ			
	区分	高さ (m)	下端からの距離 (m)	力の大きさ (kN/m ²)	区分	下端からの水平 距離(m)	高さ (m)	力の大きさ (kN/m ²)	区分	高さ (m)	上端からの比高 (m)	力の大きさ (kN/m ²)	区分	上端からの比高 (m)	高さ (m)	力の大きさ (kN/m ²)
1	100kN/m ² を超える	1.00	0.00 ~ 3.56	157.57	3mを超える	0.00 ~ 2.09	3.93	19.85	100kN/m ² を超える	1.00	10.61 ~ 135.46	157.57	3mを超える	30.00 ~ 135.46	3.93	19.85
	それ以外	1.00	3.56 ~ 11.35	100.00	それ以外	2.09 ~ 11.35	3.00	15.16	それ以外	1.00	5.00 ~ 10.61	100.00	それ以外	5.00 ~ 30.00	3.00	15.16
2	100kN/m ² を超える	1.00	0.00 ~ 3.45	155.51	3mを超える	0.00 ~ 2.03	3.89	19.65	100kN/m ² を超える	1.00	10.69 ~ 138.22	155.51	3mを超える	30.00 ~ 138.22	3.89	19.65
	それ以外	1.00	3.45 ~ 11.23	100.00	それ以外	2.03 ~ 11.23	3.00	15.16	それ以外	1.00	5.00 ~ 10.69	100.00	それ以外	5.00 ~ 30.00	3.00	15.16
3	100kN/m ² を超える	1.00	0.00 ~ 3.60	158.23	3mを超える	0.00 ~ 2.11	3.94	19.92	100kN/m ² を超える	1.00	10.59 ~ 145.96	158.23	3mを超える	30.00 ~ 145.96	3.94	19.92
	それ以外	1.00	3.60 ~ 11.39	100.00	それ以外	2.11 ~ 11.39	3.00	15.16	それ以外	1.00	5.00 ~ 10.59	100.00	それ以外	5.00 ~ 30.00	3.00	15.16
4	100kN/m ² を超える	1.00	0.00 ~ 3.72	160.45	3mを超える	0.00 ~ 2.18	3.99	20.17	100kN/m ² を超える	1.00	10.55 ~ 151.84	160.45	3mを超える	25.00 ~ 151.84	3.99	20.17
	それ以外	1.00	3.72 ~ 11.51	100.00	それ以外	2.18 ~ 11.51	3.00	15.16	それ以外	1.00	5.00 ~ 10.55	100.00	それ以外	5.00 ~ 25.00	3.00	15.16
5	100kN/m ² を超える	1.00	0.00 ~ 3.86	162.81	3mを超える	0.00 ~ 2.26	4.05	20.48	100kN/m ² を超える	1.00	10.53 ~ 150.75	162.81	3mを超える	25.00 ~ 150.75	4.05	20.48
	それ以外	1.00	3.86 ~ 11.64	100.00	それ以外	2.26 ~ 11.64	3.00	15.16	それ以外	1.00	5.00 ~ 10.53	100.00	それ以外	5.00 ~ 25.00	3.00	15.16
6	100kN/m ² を超える	1.00	0.00 ~ 3.88	163.20	3mを超える	0.00 ~ 2.28	4.06	20.54	100kN/m ² を超える	1.00	10.53 ~ 150.00	163.20	3mを超える	25.00 ~ 150.00	4.06	20.54
	それ以外	1.00	3.88 ~ 11.66	100.00	それ以外	2.28 ~ 11.66	3.00	15.16	それ以外	1.00	5.00 ~ 10.53	100.00	それ以外	5.00 ~ 25.00	3.00	15.16
7	100kN/m ² を超える	1.00	0.00 ~ 3.92	163.94	3mを超える	0.00 ~ 2.31	4.09	20.66	100kN/m ² を超える	1.00	10.54 ~ 115.03	163.94	3mを超える	25.00 ~ 115.03	4.09	20.66
	それ以外	1.00	3.92 ~ 11.70	100.00	それ以外	2.31 ~ 11.70	3.00	15.16	それ以外	1.00	5.00 ~ 10.54	100.00	それ以外	5.00 ~ 25.00	3.00	15.16
8	100kN/m ² を超える	1.00	0.00 ~ 3.98	165.04	3mを超える	0.00 ~ 2.36	4.13	20.86	100kN/m ² を超える	1.00	10.57 ~ 104.69	165.04	3mを超える	25.00 ~ 104.69	4.13	20.86
	それ以外	1.00	3.98 ~ 11.76	100.00	それ以外	2.36 ~ 11.76	3.00	15.16	それ以外	1.00	5.00 ~ 10.57	100.00	それ以外	5.00 ~ 25.00	3.00	15.16
9	100kN/m ² を超える	1.00	0.00 ~ 3.93	164.15	3mを超える	0.00 ~ 2.32	4.10	20.70	100kN/m ² を超える	1.00	10.55 ~ 96.00	164.15	3mを超える	25.00 ~ 96.00	4.10	20.70
	それ以外	1.00	3.93 ~ 11.71	100.00	それ以外	2.32 ~ 11.71	3.00	15.16	それ以外	1.00	5.00 ~ 10.55	100.00	それ以外	5.00 ~ 25.00	3.00	15.16
10	100kN/m ² を超える	1.00	0.00 ~ 3.74	160.72	3mを超える	0.00 ~ 2.19	4.00	20.21	100kN/m ² を超える	1.00	10.54 ~ 81.90	160.72	3mを超える	25.00 ~ 81.90	4.00	20.21
	それ以外	1.00	3.74 ~ 11.52	100.00	それ以外	2.19 ~ 11.52	3.00	15.16	それ以外	1.00	5.00 ~ 10.54	100.00	それ以外	5.00 ~ 25.00	3.00	15.16
11	100kN/m ² を超える	1.00	0.00 ~ 3.43	155.13	3mを超える	0.00 ~ 2.02	3.88	19.62	100kN/m ² を超える	1.00	10.70 ~ 82.88	155.13	3mを超える	30.00 ~ 82.88	3.88	19.62
	それ以外	1.00	3.43 ~ 11.21	100.00	それ以外	2.02 ~ 11.21	3.00	15.16	それ以外	1.00	5.00 ~ 10.70	100.00	それ以外	5.00 ~ 30.00	3.00	15.16
12	100kN/m ² を超える	1.00	0.00 ~ 2.96	146.99	3mを超える	0.00 ~ 1.81	3.75	18.96	100kN/m ² を超える	1.00	11.17 ~ 82.79	146.99	3mを超える	40.00 ~ 82.79	3.75	18.96
	それ以外	1.00	2.96 ~ 10.74	100.00	それ以外	1.81 ~ 10.74	3.00	15.16	それ以外	1.00	5.00 ~ 11.17	100.00	それ以外	5.00 ~ 40.00	3.00	15.16
13	100kN/m ² を超える	1.00	0.00 ~ 2.98	147.33	3mを超える	0.00 ~ 1.82	3.76	18.98	100kN/m ² を超える	1.00	11.14 ~ 82.79	147.33	3mを超える	40.00 ~ 82.79	3.76	18.98
	それ以外	1.00	2.98 ~ 10.76	100.00	それ以外	1.82 ~ 10.76	3.00	15.16	それ以外	1.00	5.00 ~ 11.14	100.00	それ以外	5.00 ~ 40.00	3.00	15.16
14	100kN/m ² を超える	1.00	0.00 ~ 2.95	146.77	3mを超える	0.00 ~ 1.81	3.75	18.94	100kN/m ² を超える	1.00	11.18 ~ 82.17	146.77	3mを超える	40.00 ~ 82.17	3.75	18.94
	それ以外	1.00	2.95 ~ 10.73	100.00	それ以外	1.81 ~ 10.73	3.00	15.16	それ以外	1.00	5.00 ~ 11.18	100.00	それ以外	5.00 ~ 40.00	3.00	15.16
15	100kN/m ² を超える	1.00	0.00 ~ 0.06	100.89	3mを超える	- ~ -	-	-	100kN/m ² を超える	1.00	11.73 ~ 11.90	100.89	3mを超える	- ~ -	-	-
	それ以外	1.00	0.06 ~ 7.85	100.00	それ以外	0.00 ~ 7.85	2.45	12.37	それ以外	1.00	5.00 ~ 11.73	100.00	それ以外	5.00 ~ 11.90	2.45	12.37

急傾斜地の崩壊区域調書

様式3-2 建築物に作用すると想定される衝撃に関する事項(2/2)

調査年度 平成22年度

急傾斜地の位置		138B2015			箇所名		唄貝-6		所在地		釜石市甲子町第2地割					
横断 測線 番号	急傾斜地の下端に隣接する土地								急傾斜地内							
	土石等の移動の高さと力の大きさ				土石等の堆積高さとの大きさ				土石等の移動の高さと力の大きさ				土石等の堆積高さとの大きさ			
	区 分	高さ (m)	下端からの距離 (m)	力の大きさ (kN/m ²)	区 分	下端からの水平 距離(m)	高さ (m)	力の大きさ (kN/m ²)	区 分	高さ (m)	上端からの比高 (m)	力の大きさ (kN/m ²)	区 分	上端からの比高 (m)	高さ (m)	力の大きさ (kN/m ²)
16	100kN/m ² を超える	1.00	0.00 ~ 0.12	101.83	3mを超える	- ~ -	-	-	100kN/m ² を超える	1.00	10.66 ~ 10.98	101.83	3mを超える	- ~ -	-	-
	それ以外	1.00	0.12 ~ 7.91	100.00	それ以外	0.00 ~ 7.91	2.27	11.47	それ以外	1.00	5.00 ~ 10.66	100.00	それ以外	5.00 ~ 10.98	2.27	11.47
17	100kN/m ² を超える	1.00	0.00 ~ 2.93	146.43	3mを超える	- ~ -	-	-	100kN/m ² を超える	1.00	10.59 ~ 27.39	146.43	3mを超える	- ~ -	-	-
	それ以外	1.00	2.93 ~ 10.71	100.00	それ以外	0.00 ~ 10.71	2.32	11.72	それ以外	1.00	5.00 ~ 10.59	100.00	それ以外	5.00 ~ 27.39	2.32	11.72
18	100kN/m ² を超える	1.00	0.00 ~ 3.00	147.77	3mを超える	- ~ -	-	-	100kN/m ² を超える	1.00	10.56 ~ 27.97	147.77	3mを超える	- ~ -	-	-
	それ以外	1.00	3.00 ~ 10.79	100.00	それ以外	0.00 ~ 10.79	2.15	10.85	それ以外	1.00	5.00 ~ 10.56	100.00	それ以外	5.00 ~ 27.97	2.15	10.85
19	100kN/m ² を超える	1.00	0.00 ~ 3.12	149.80	3mを超える	- ~ -	-	-	100kN/m ² を超える	1.00	10.53 ~ 28.71	149.80	3mを超える	- ~ -	-	-
	それ以外	1.00	3.12 ~ 10.91	100.00	それ以外	0.00 ~ 10.91	2.36	11.92	それ以外	1.00	5.00 ~ 10.53	100.00	それ以外	5.00 ~ 28.71	2.36	11.92
20	100kN/m ² を超える	1.00	0.00 ~ 3.36	153.94	3mを超える	0.00 ~ 0.17	3.09	15.63	100kN/m ² を超える	1.00	10.55 ~ 31.13	153.94	3mを超える	25.00 ~ 31.13	3.09	15.63
	それ以外	1.00	3.36 ~ 11.14	100.00	それ以外	0.17 ~ 11.14	3.00	15.16	それ以外	1.00	5.00 ~ 10.55	100.00	それ以外	5.00 ~ 25.00	3.00	15.16
21	100kN/m ² を超える	1.00	0.00 ~ 3.17	150.64	3mを超える	0.00 ~ 0.67	3.43	17.34	100kN/m ² を超える	1.00	11.84 ~ 30.46	150.64	3mを超える	20.00 ~ 30.46	3.43	17.34
	それ以外	1.00	3.17 ~ 10.96	100.00	それ以外	0.67 ~ 10.96	3.00	15.16	それ以外	1.00	5.00 ~ 11.84	100.00	それ以外	5.00 ~ 20.00	3.00	15.16
	100kN/m ² を超える		~		3mを超える	~			100kN/m ² を超える		~		3mを超える	~		
	それ以外		~		それ以外	~			それ以外		~		それ以外	~		
	100kN/m ² を超える		~		3mを超える	~			100kN/m ² を超える		~		3mを超える	~		
	それ以外		~		それ以外	~			それ以外		~		それ以外	~		
	100kN/m ² を超える		~		3mを超える	~			100kN/m ² を超える		~		3mを超える	~		
	それ以外		~		それ以外	~			それ以外		~		それ以外	~		
	100kN/m ² を超える		~		3mを超える	~			100kN/m ² を超える		~		3mを超える	~		
	それ以外		~		それ以外	~			それ以外		~		それ以外	~		
	100kN/m ² を超える		~		3mを超える	~			100kN/m ² を超える		~		3mを超える	~		
	それ以外		~		それ以外	~			それ以外		~		それ以外	~		
	100kN/m ² を超える		~		3mを超える	~			100kN/m ² を超える		~		3mを超える	~		
	それ以外		~		それ以外	~			それ以外		~		それ以外	~		