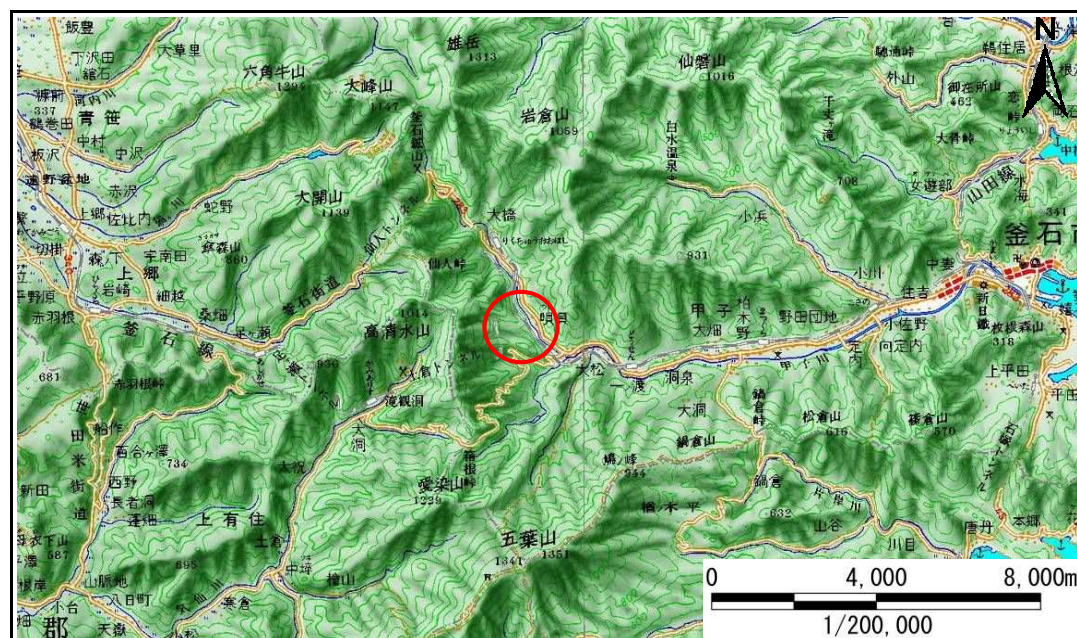


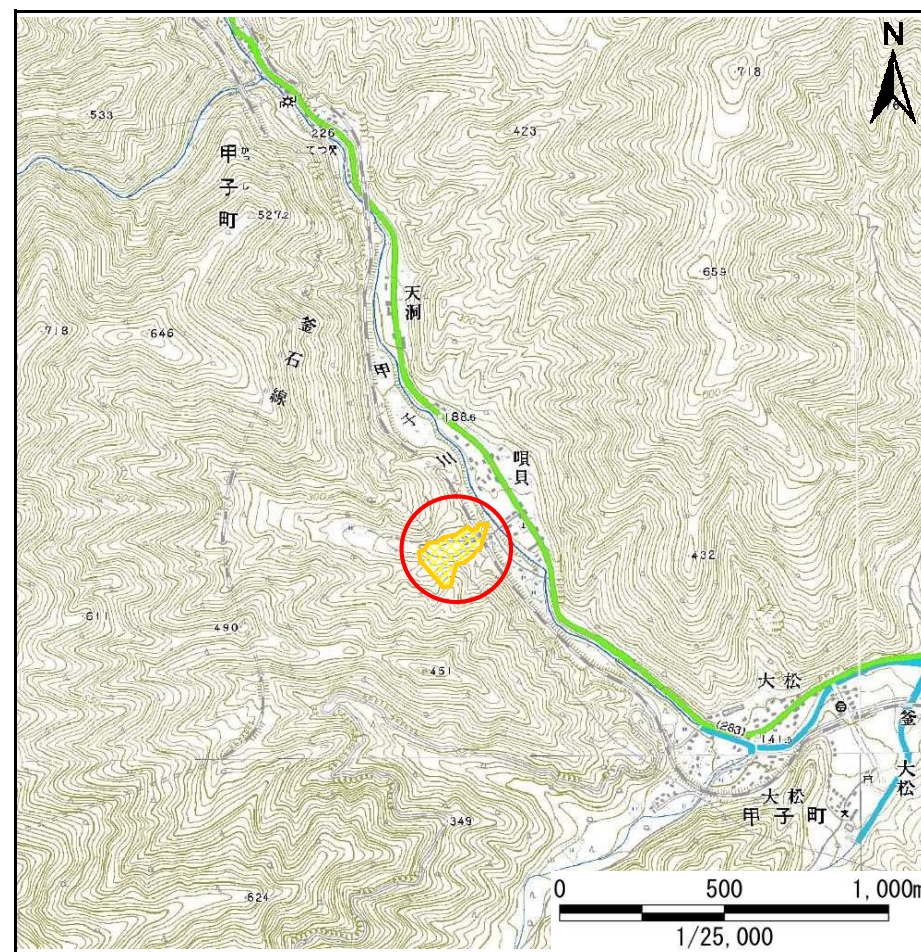
土砂災害防止に関する基礎調査(急傾斜地の崩壊)

表紙 概況、位置図

自然現象の種類	急傾斜地の崩壊
箇所番号	138B2014
箇所名	唄貝-5
所在地	釜石市甲子町第2地割
調査機関	岩手県沿岸広域振興局土木部



位置図(S=1:200,000)



概況図(S=1:25,000)

急傾斜地の崩壊区域調査

様式3-1 危害のおそれのある土地、著しい危害のおそれのある土地の設定図

調査年度

平成22年度

急傾斜地の位置

箇所番号

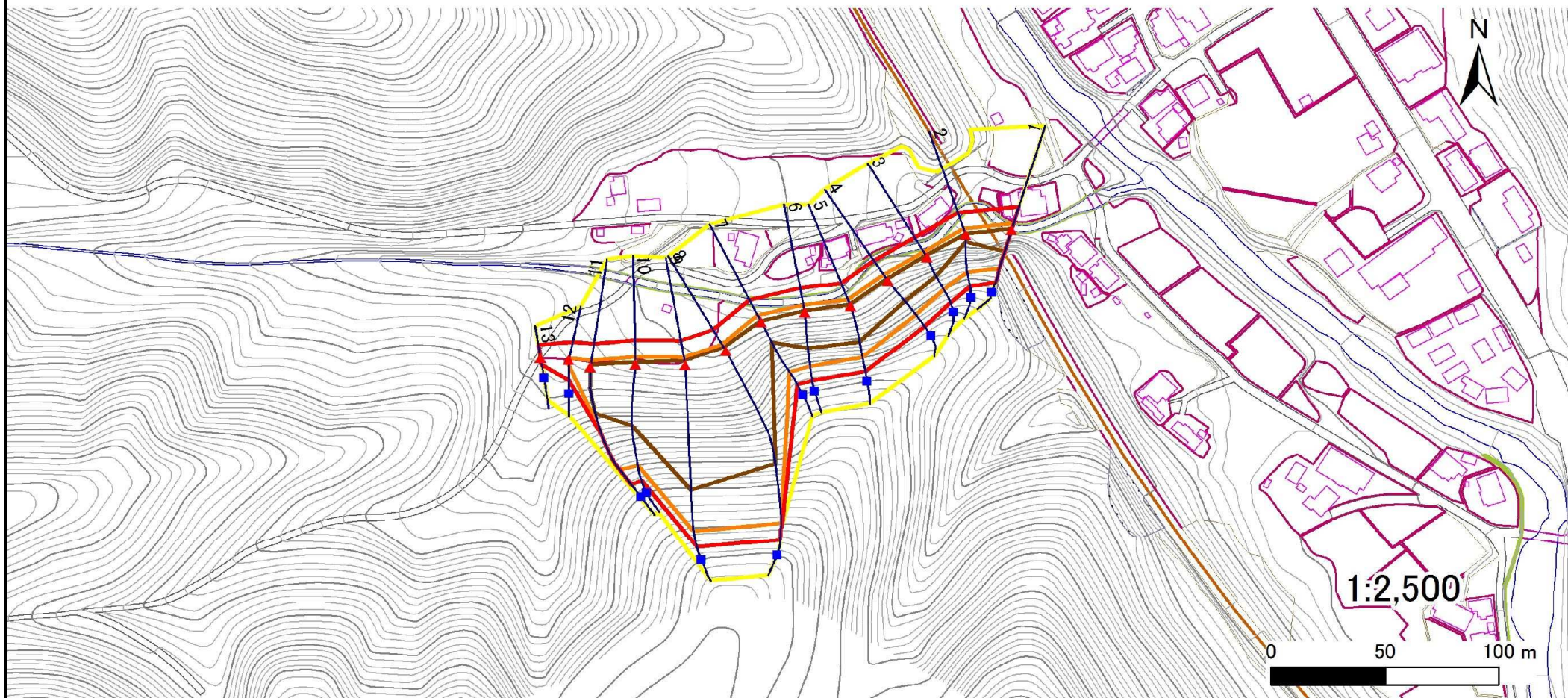
138B2014

箇所名

唄貝-5

所在地

釜石市甲子町第2地割



凡例

- 上端
- ▲ 下端

— 横断測線

- 危害のおそれのある土地の区域
- 著しい危害のおそれのある土地の区域

- 土石等の移動による力が 100kN/m^2 を超える範囲
- 土石等の堆積高が 3m を超える範囲

急傾斜地の崩壊区域調書

様式3-2 建築物に作用すると想定される衝撃に関する事項(1/1)

調査年度 平成22年度

急傾斜地の位置		箇所番号		138B2014		箇所名		唄貝-5		所在地		釜石市甲子町第2地割				
横断 測線 番号	急傾斜地の下端に隣接する土地								急傾斜地内							
	土石等の移動の高さと力の大きさ				土石等の堆積高さとの大きさ				土石等の移動の高さと力の大きさ				土石等の堆積高さとの大きさ			
	区分	高さ (m)	下端からの距離 (m)	力の大きさ (kN/m ²)	区分	下端からの水平 距離(m)	高さ (m)	力の大きさ (kN/m ²)	区分	高さ (m)	上端からの比高 (m)	力の大きさ (kN/m ²)	区分	上端からの比高 (m)	高さ (m)	力の大きさ (kN/m ²)
1	100kN/m ² を超える	1.00	0.00 ~ 3.17	150.66	3mを超える	0.00 ~ 0.67	3.43	17.34	100kN/m ² を超える	1.00	11.84 ~ 30.46	150.66	3mを超える	20.00 ~ 30.46	3.43	17.34
	それ以外	1.00	3.17 ~ 10.96	100.00	それ以外	0.67 ~ 10.96	3.00	15.16	それ以外	1.00	5.00 ~ 11.84	100.00	それ以外	5.00 ~ 20.00	3.00	15.16
2	100kN/m ² を超える	1.00	0.00 ~ 3.09	149.27	3mを超える	0.00 ~ 0.59	3.37	17.02	100kN/m ² を超える	1.00	11.46 ~ 28.00	149.27	3mを超える	25.00 ~ 28.00	3.37	17.02
	それ以外	1.00	3.09 ~ 10.88	100.00	それ以外	0.59 ~ 10.88	3.00	15.16	それ以外	1.00	5.00 ~ 11.46	100.00	それ以外	5.00 ~ 25.00	3.00	15.16
3	100kN/m ² を超える	1.00	0.00 ~ 2.93	146.50	3mを超える	0.00 ~ 0.99	3.66	18.48	100kN/m ² を超える	1.00	12.62 ~ 30.33	146.50	3mを超える	20.00 ~ 30.33	3.66	18.48
	それ以外	1.00	2.93 ~ 10.72	100.00	それ以外	0.99 ~ 10.72	3.00	15.16	それ以外	1.00	5.00 ~ 12.62	100.00	それ以外	5.00 ~ 20.00	3.00	15.16
4	100kN/m ² を超える	1.00	0.00 ~ 3.28	152.50	3mを超える	0.00 ~ 0.87	3.55	17.94	100kN/m ² を超える	1.00	11.83 ~ 32.01	152.50	3mを超える	20.00 ~ 32.01	3.55	17.94
	それ以外	1.00	3.28 ~ 11.06	100.00	それ以外	0.87 ~ 11.06	3.00	15.16	それ以外	1.00	5.00 ~ 11.83	100.00	それ以外	5.00 ~ 20.00	3.00	15.16
5	100kN/m ² を超える	1.00	0.00 ~ 3.43	155.23	3mを超える	0.00 ~ 0.95	3.62	18.28	100kN/m ² を超える	1.00	12.31 ~ 37.81	155.23	3mを超える	20.00 ~ 37.81	3.62	18.28
	それ以外	1.00	3.43 ~ 11.22	100.00	それ以外	0.95 ~ 11.22	3.00	15.16	それ以外	1.00	5.00 ~ 12.31	100.00	それ以外	5.00 ~ 20.00	3.00	15.16
6	100kN/m ² を超える	1.00	0.00 ~ 3.56	157.50	3mを超える	0.00 ~ 0.82	3.51	17.73	100kN/m ² を超える	1.00	11.57 ~ 36.24	157.50	3mを超える	20.00 ~ 36.24	3.51	17.73
	それ以外	1.00	3.56 ~ 11.34	100.00	それ以外	0.82 ~ 11.34	3.00	15.16	それ以外	1.00	5.00 ~ 11.57	100.00	それ以外	5.00 ~ 20.00	3.00	15.16
7	100kN/m ² を超える	1.00	0.00 ~ 3.59	157.99	3mを超える	0.00 ~ 0.61	3.35	16.95	100kN/m ² を超える	1.00	10.86 ~ 34.14	157.99	3mを超える	25.00 ~ 34.14	3.35	16.95
	それ以外	1.00	3.59 ~ 11.37	100.00	それ以外	0.61 ~ 11.37	3.00	15.16	それ以外	1.00	5.00 ~ 10.86	100.00	それ以外	5.00 ~ 25.00	3.00	15.16
8	100kN/m ² を超える	1.00	0.00 ~ 3.49	156.27	3mを超える	0.00 ~ 2.06	3.90	19.74	100kN/m ² を超える	1.00	10.65 ~ 70.07	156.27	3mを超える	30.00 ~ 70.07	3.90	19.74
	それ以外	1.00	3.49 ~ 11.28	100.00	それ以外	2.06 ~ 11.28	3.00	15.16	それ以外	1.00	5.00 ~ 10.65	100.00	それ以外	5.00 ~ 30.00	3.00	15.16
9	100kN/m ² を超える	1.00	0.00 ~ 3.78	161.46	3mを超える	0.00 ~ 2.22	4.02	20.34	100kN/m ² を超える	1.00	10.53 ~ 68.48	161.46	3mを超える	25.00 ~ 68.48	4.02	20.34
	それ以外	1.00	3.78 ~ 11.57	100.00	それ以外	2.22 ~ 11.57	3.00	15.16	それ以外	1.00	5.00 ~ 10.53	100.00	それ以外	5.00 ~ 25.00	3.00	15.16
10	100kN/m ² を超える	1.00	0.00 ~ 3.76	161.17	3mを超える	0.00 ~ 1.40	3.69	18.66	100kN/m ² を超える	1.00	10.54 ~ 46.93	161.17	3mを超える	25.00 ~ 46.93	3.69	18.66
	それ以外	1.00	3.76 ~ 11.55	100.00	それ以外	1.40 ~ 11.55	3.00	15.16	それ以外	1.00	5.00 ~ 10.54	100.00	それ以外	5.00 ~ 25.00	3.00	15.16
11	100kN/m ² を超える	1.00	0.00 ~ 3.19	150.96	3mを超える	0.00 ~ 1.06	3.48	17.58	100kN/m ² を超える	1.00	10.81 ~ 44.44	150.96	3mを超える	30.00 ~ 44.44	3.48	17.58
	それ以外	1.00	3.19 ~ 10.97	100.00	それ以外	1.06 ~ 10.97	3.00	15.16	それ以外	1.00	5.00 ~ 10.81	100.00	それ以外	5.00 ~ 30.00	3.00	15.16
12	100kN/m ² を超える	1.00	0.00 ~ 0.71	110.62	3mを超える	- ~ -	-	-	100kN/m ² を超える	1.00	10.57 ~ 12.59	110.62	3mを超える	- ~ -	-	-
	それ以外	1.00	0.71 ~ 8.50	100.00	それ以外	0.00 ~ 8.50	2.23	11.27	それ以外	1.00	5.00 ~ 10.57	100.00	それ以外	5.00 ~ 12.59	2.23	11.27
13	100kN/m ² を超える	-	- ~ -	-	3mを超える	- ~ -	-	-	100kN/m ² を超える	-	- ~ -	-	3mを超える	- ~ -	-	-
	それ以外	1.00	0.00 ~ 6.38	80.23	それ以外	0.00 ~ 6.38	1.81	9.13	それ以外	1.00	5.00 ~ 7.55	80.23	それ以外	5.00 ~ 7.55	1.81	9.13
	100kN/m ² を超える		~		3mを超える	~			100kN/m ² を超える		~		3mを超える	~		
	それ以外		~		それ以外	~			それ以外		~		それ以外	~		
	100kN/m ² を超える		~		3mを超える	~			100kN/m ² を超える		~		3mを超える	~		
	それ以外		~		それ以外	~			それ以外		~		それ以外	~		