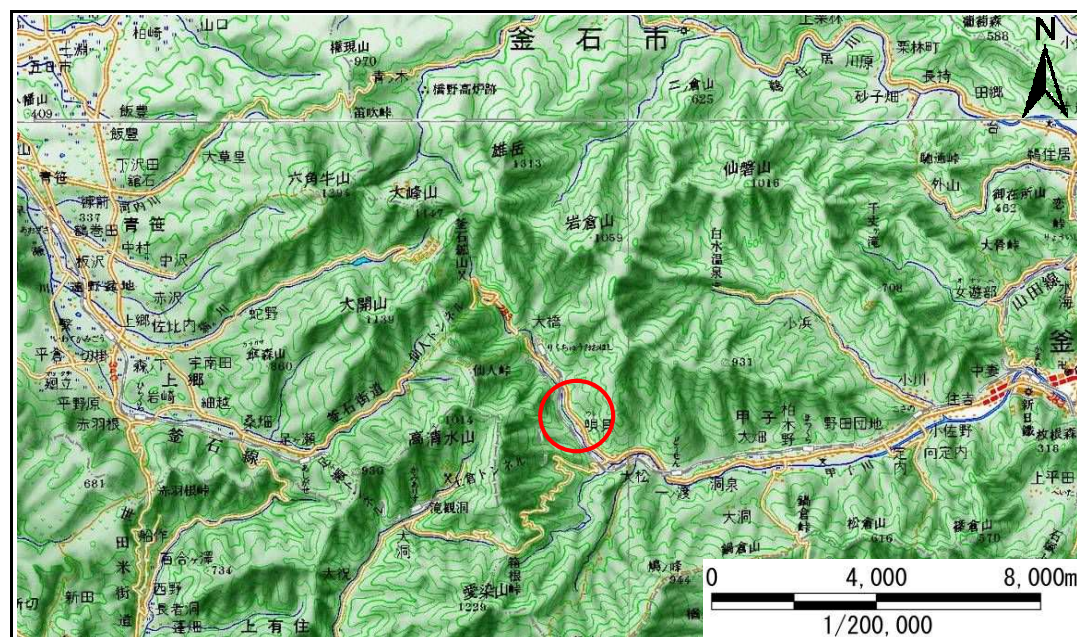


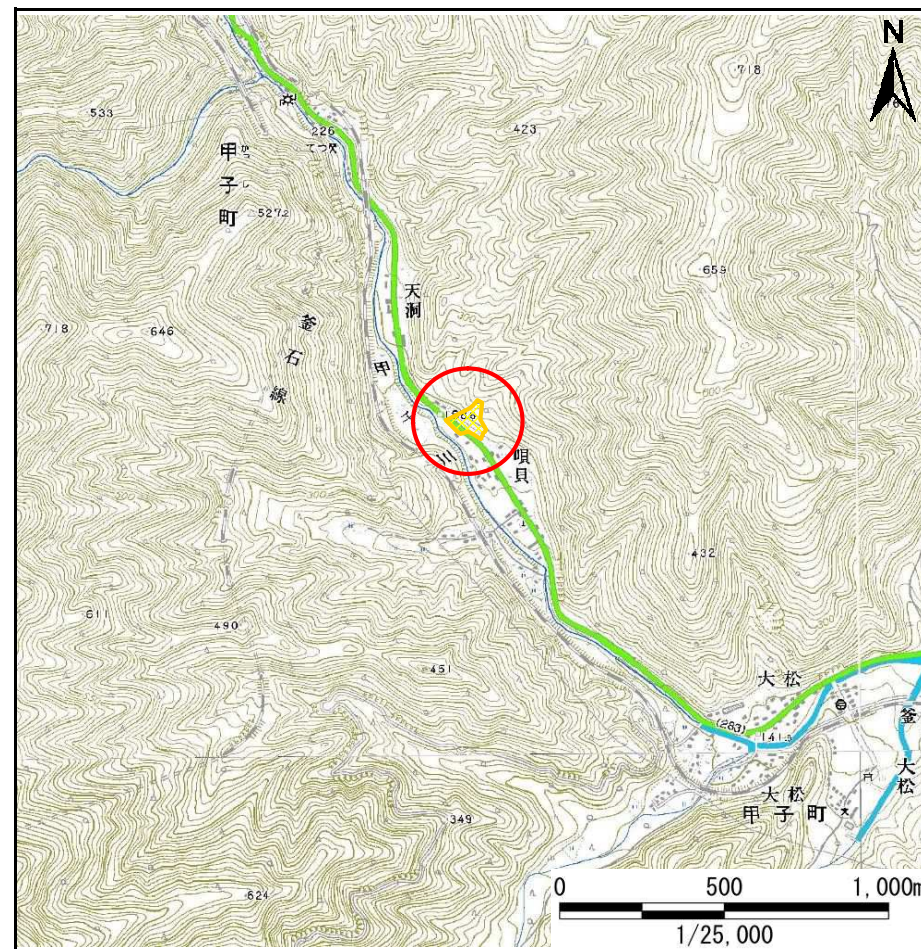
土砂災害防止に関する基礎調査(急傾斜地の崩壊)

表紙 概況、位置図

自然現象の種類	急傾斜地の崩壊
箇所番号	138B2013
箇所名	唄貝-4
所在地	釜石市甲子町第2地割
調査機関	岩手県沿岸広域振興局土木部



位置図(S=1:200,000)



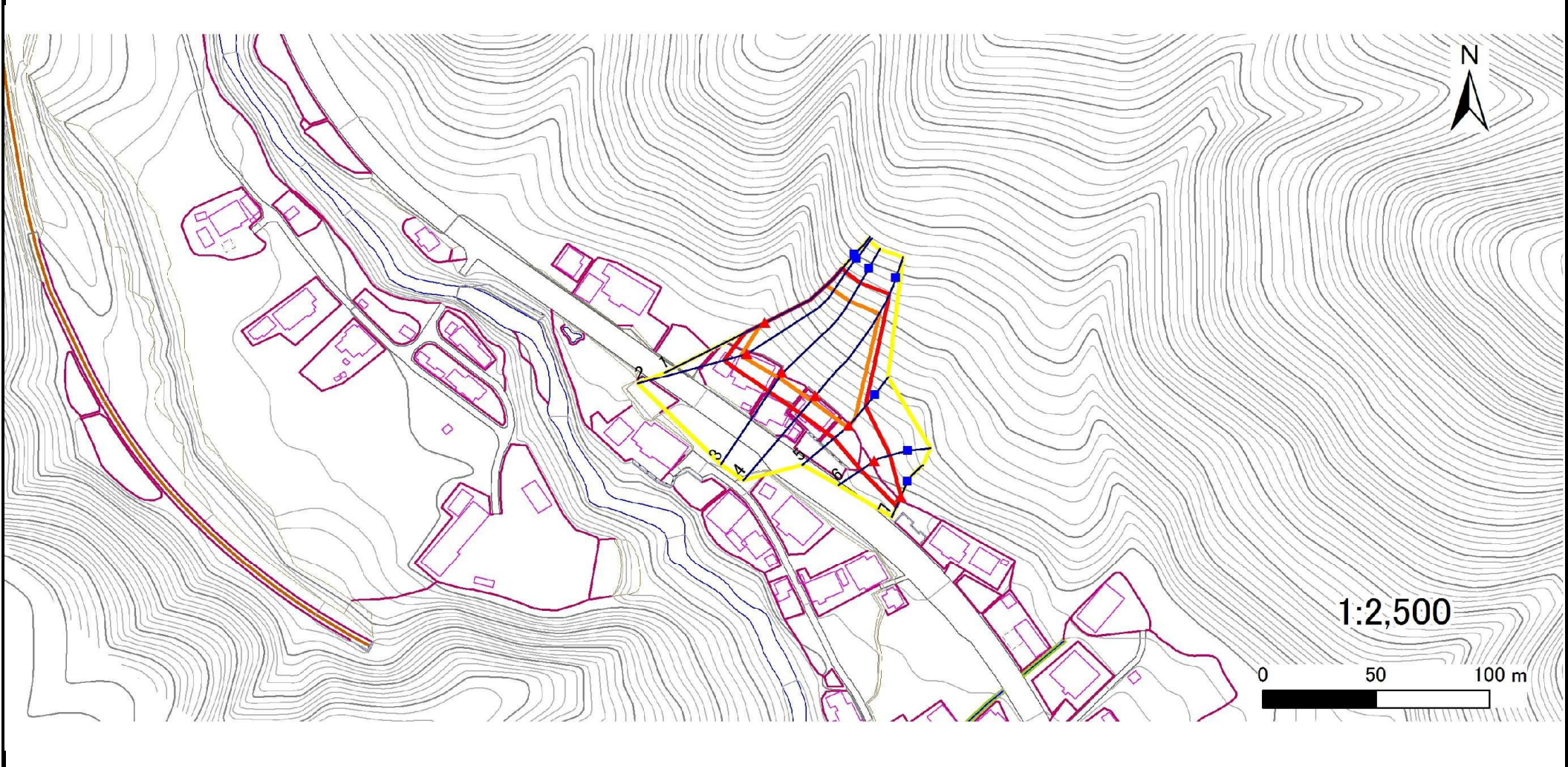
概況図(S=1:25,000)

急傾斜地の崩壊区域調査

様式3-1 危害のおそれのある土地、著しい危害のおそれのある土地の設定図

調査年度 平成22年度

急傾斜地の位置	箇所番号	138B2013	箇所名	唄貝-4	所在地	釜石市甲子町第2地割
---------	------	----------	-----	------	-----	------------



凡例	■ 上端	— 横断測線	■ 危害のおそれのある土地の区域	■ 土石等の移動による力が100kN/m ² を超える範囲
	▲ 下端		■ 著しい危害のおそれのある土地の区域	■ 土石等の堆積高が3mを超える範囲

急傾斜地の崩壊区域調書

様式3-2 建築物に作用すると想定される衝撃に関する事項(1/1)

調査年度 平成22年度

急傾斜地の位置		138B2013			箇所名		唄貝-4		所在地		釜石市甲子町第2地割					
横断 測線 番号	急傾斜地の下端に隣接する土地								急傾斜地内							
	土石等の移動の高さと力の大きさ				土石等の堆積高さとの大きさ				土石等の移動の高さと力の大きさ				土石等の堆積高さとの大きさ			
	区分	高さ (m)	下端からの距離 (m)	力の大きさ (kN/m ²)	区分	下端からの水平 距離(m)	高さ (m)	力の大きさ (kN/m ²)	区分	高さ (m)	上端からの比高 (m)	力の大きさ (kN/m ²)	区分	上端からの比高 (m)	高さ (m)	力の大きさ (kN/m ²)
1	100kN/m ² を超える	1.00	0.00 ~ 2.26	135.20	3mを超える	- ~ -	-	-	100kN/m ² を超える	1.00	11.75 ~ 31.33	135.20	3mを超える	- ~ -	-	-
	それ以外	1.00	2.26 ~ 10.05	100.00	それ以外	0.00 ~ 10.05	2.86	14.46	それ以外	1.00	5.00 ~ 11.75	100.00	それ以外	5.00 ~ 31.33	2.86	14.46
2	100kN/m ² を超える	1.00	0.00 ~ 2.77	143.79	3mを超える	0.00 ~ 0.88	3.38	17.08	100kN/m ² を超える	1.00	11.27 ~ 42.31	143.79	3mを超える	40.00 ~ 42.31	3.38	17.08
	それ以外	1.00	2.77 ~ 10.56	100.00	それ以外	0.88 ~ 10.56	3.00	15.16	それ以外	1.00	5.00 ~ 11.27	100.00	それ以外	5.00 ~ 40.00	3.00	15.16
3	100kN/m ² を超える	1.00	0.00 ~ 2.81	144.50	3mを超える	- ~ -	-	-	100kN/m ² を超える	1.00	11.17 ~ 39.99	144.50	3mを超える	- ~ -	-	-
	それ以外	1.00	2.81 ~ 10.60	100.00	それ以外	0.00 ~ 10.60	2.93	14.81	それ以外	1.00	5.00 ~ 11.17	100.00	それ以外	5.00 ~ 39.99	2.93	14.81
4	100kN/m ² を超える	1.00	0.00 ~ 2.71	142.80	3mを超える	0.00 ~ 0.86	3.37	17.02	100kN/m ² を超える	1.00	11.34 ~ 41.51	142.80	3mを超える	40.00 ~ 41.51	3.37	17.02
	それ以外	1.00	2.71 ~ 10.50	100.00	それ以外	0.86 ~ 10.50	3.00	15.16	それ以外	1.00	5.00 ~ 11.34	100.00	それ以外	5.00 ~ 40.00	3.00	15.16
5	100kN/m ² を超える	1.00	0.00 ~ 1.00	114.96	3mを超える	- ~ -	-	-	100kN/m ² を超える	1.00	10.55 ~ 13.64	114.96	3mを超える	- ~ -	-	-
	それ以外	1.00	1.00 ~ 8.78	100.00	それ以外	0.00 ~ 8.78	2.15	10.88	それ以外	1.00	5.00 ~ 10.55	100.00	それ以外	5.00 ~ 13.64	2.15	10.88
6	100kN/m ² を超える	-	- ~ -	-	3mを超える	- ~ -	-	-	100kN/m ² を超える	-	- ~ -	-	3mを超える	- ~ -	-	-
	それ以外	1.00	0.00 ~ 7.11	90.28	それ以外	0.00 ~ 0.00	1.61	8.14	それ以外	1.00	5.00 ~ 9.65	90.28	それ以外	5.00 ~ 9.65	1.61	8.14
7	100kN/m ² を超える	-	- ~ -	-	3mを超える	- ~ -	-	-	100kN/m ² を超える	-	- ~ -	-	3mを超える	- ~ -	-	-
	それ以外	1.00	0.00 ~ 4.72	58.83	それ以外	0.00 ~ 0.00	1.65	8.33	それ以外	1.00	5.00 ~ 5.00	58.83	それ以外	5.00 ~ 5.00	1.65	8.33
	100kN/m ² を超える		~		3mを超える	~			100kN/m ² を超える		~		3mを超える	~		
	それ以外		~		それ以外	~			それ以外		~		それ以外	~		
	100kN/m ² を超える		~		3mを超える	~			100kN/m ² を超える		~		3mを超える	~		
	それ以外		~		それ以外	~			それ以外		~		それ以外	~		
	100kN/m ² を超える		~		3mを超える	~			100kN/m ² を超える		~		3mを超える	~		
	それ以外		~		それ以外	~			それ以外		~		それ以外	~		
	100kN/m ² を超える		~		3mを超える	~			100kN/m ² を超える		~		3mを超える	~		
	それ以外		~		それ以外	~			それ以外		~		それ以外	~		
	100kN/m ² を超える		~		3mを超える	~			100kN/m ² を超える		~		3mを超える	~		
	それ以外		~		それ以外	~			それ以外		~		それ以外	~		