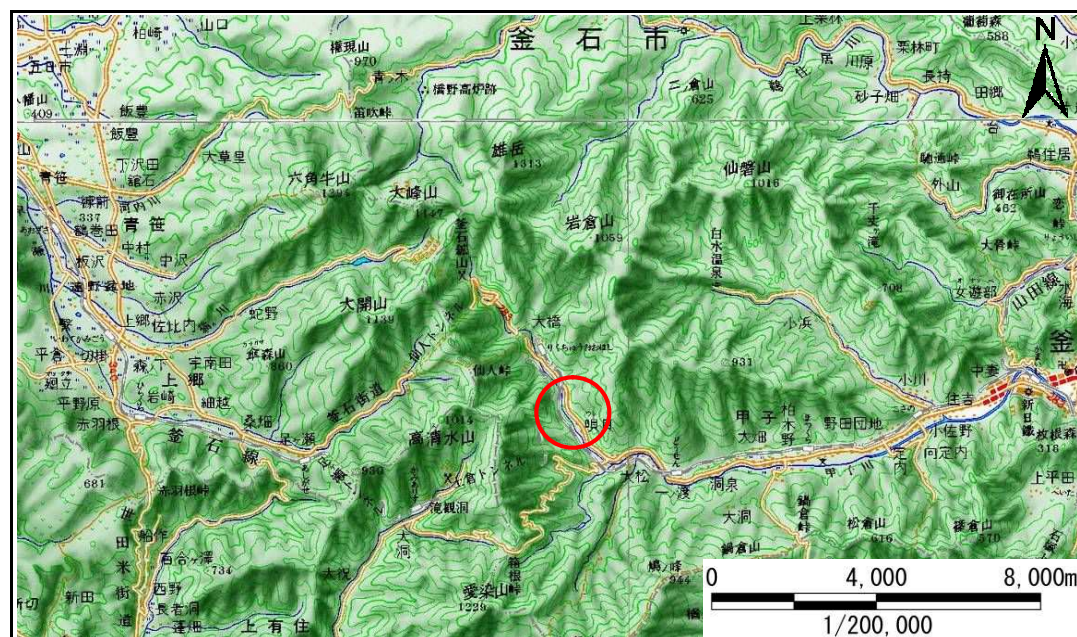


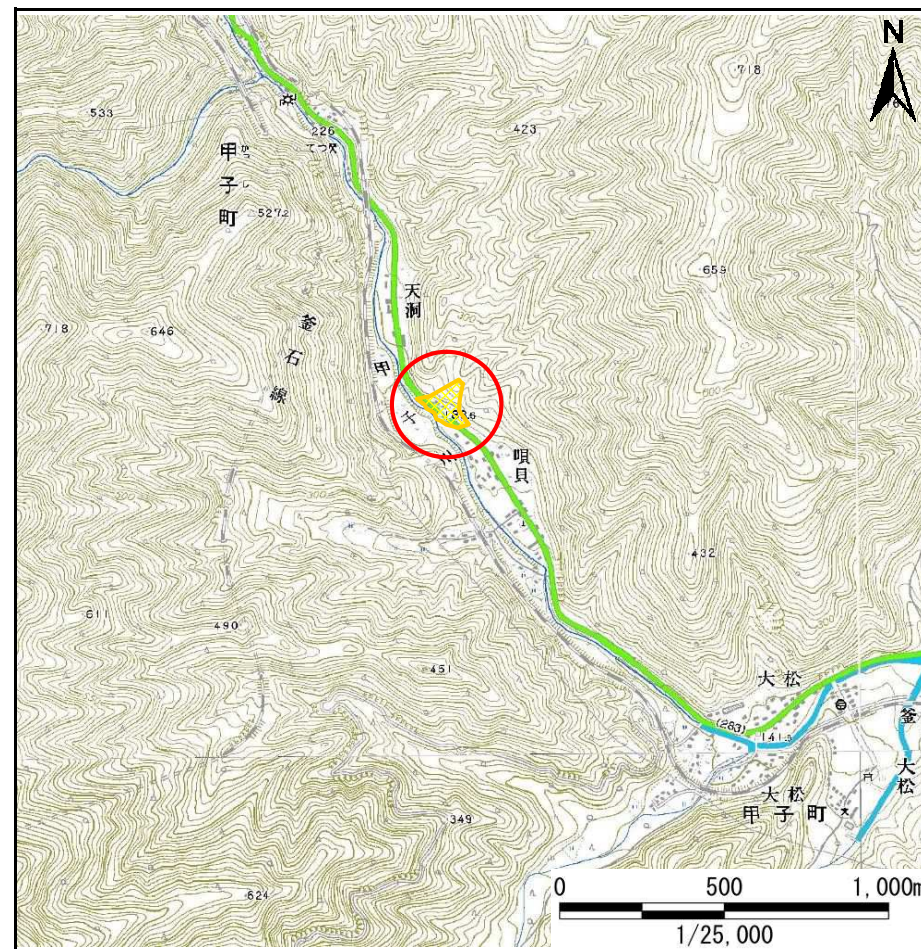
土砂災害防止に関する基礎調査(急傾斜地の崩壊)

表紙 概況、位置図

| | |
|---------|---------------|
| 自然現象の種類 | 急傾斜地の崩壊 |
| 箇所番号 | 138B2012 |
| 箇所名 | 唄貝-3 |
| 所在地 | 釜石市甲子町第2地割 |
| 調査機関 | 岩手県沿岸広域振興局土木部 |



位置図(S=1:200,000)



概況図(S=1:25,000)

急傾斜地の崩壊区域調査

様式3-1 危害のおそれのある土地、著しい危害のおそれのある土地の設定図

調査年度

平成22年度

急傾斜地の位置

箇所番号

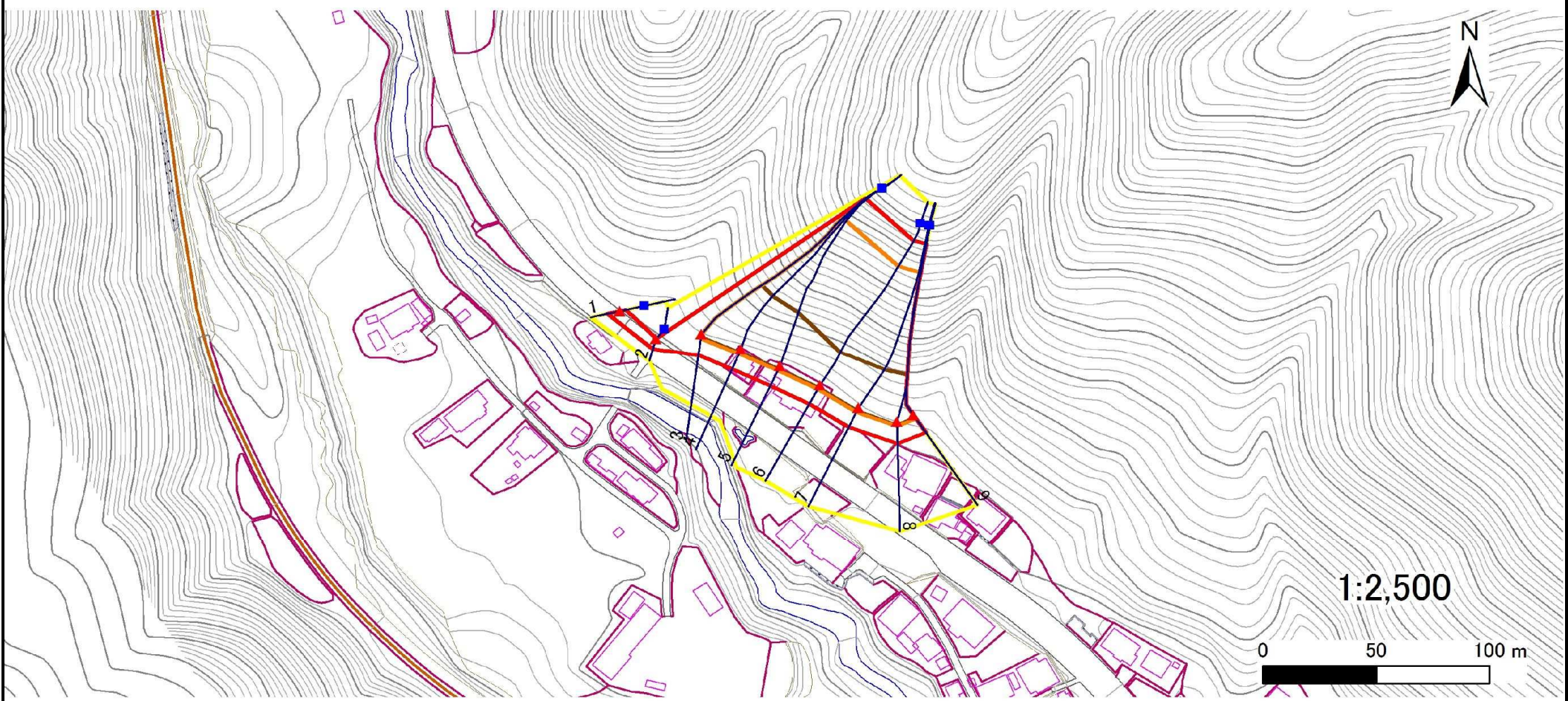
138B2012

箇所名

唄貝-3

所在地

釜石市甲子町第2地割



凡例

- 上端
- ▲ 下端

— 横断測線

- 危害のおそれのある土地の区域
- 著しい危害のおそれのある土地の区域

- 土石等の移動による力が100kN/m²を超える範囲
- 土石等の堆積高が3mを超える範囲

急傾斜地の崩壊区域調書

様式3-2 建築物に作用すると想定される衝撃に関する事項(1/1)

調査年度 平成22年度

| 急傾斜地の位置 | | 箇所番号 | | 138B2012 | | 箇所名 | | 唄貝-3 | | 所在地 | | 釜石市甲子町第2地割 | | | | |
|----------------|---------------------------|-----------|----------------|-------------------------------|----------------|------------------|-----------|-------------------------------|---------------------------|-----------|----------------|-------------------------------|----------------|----------------|-----------|-------------------------------|
| 横断 測線 番号 | 急傾斜地の下端に隣接する土地 | | | | | | | | 急傾斜地内 | | | | | | | |
| | 土石等の移動の高さと力の大きさ | | | | 土石等の堆積高さと力の大きさ | | | | 土石等の移動の高さと力の大きさ | | | | 土石等の堆積高さと力の大きさ | | | |
| | 区分 | 高さ (m) | 下端からの距離 (m) | 力の大きさ (kN/m ²) | 区分 | 下端からの水平 距離(m) | 高さ (m) | 力の大きさ (kN/m ²) | 区分 | 高さ (m) | 上端からの比高 (m) | 力の大きさ (kN/m ²) | 区分 | 上端からの比高 (m) | 高さ (m) | 力の大きさ (kN/m ²) |
| 1 | 100kN/m ² を超える | - | - ~ - | - | 3mを超える | - ~ - | - | - | 100kN/m ² を超える | - | - ~ - | - | 3mを超える | - ~ - | - | - |
| | それ以外 | 1.00 | 0.00 ~ 5.64 | 70.50 | それ以外 | 0.00 ~ 0.00 | 1.59 | 8.06 | それ以外 | 1.00 | 5.00 ~ 6.64 | 70.50 | それ以外 | 5.00 ~ 6.64 | 1.59 | 8.06 |
| 2 | 100kN/m ² を超える | - | - ~ - | - | 3mを超える | - ~ - | - | - | 100kN/m ² を超える | - | - ~ - | - | 3mを超える | - ~ - | - | - |
| | それ以外 | 1.00 | 0.00 ~ 4.73 | 58.98 | それ以外 | 0.00 ~ 4.73 | 1.91 | 9.63 | それ以外 | 1.00 | 5.00 ~ 5.27 | 58.98 | それ以外 | 5.00 ~ 5.27 | 1.91 | 9.63 |
| 3 | 100kN/m ² を超える | 1.00 | 0.00 ~ 2.08 | 132.14 | 3mを超える | 0.00 ~ 1.48 | 3.57 | 18.03 | 100kN/m ² を超える | 1.00 | 12.69 ~ 60.36 | 132.14 | 3mを超える | 40.00 ~ 60.36 | 3.57 | 18.03 |
| | それ以外 | 1.00 | 2.08 ~ 9.86 | 100.00 | それ以外 | 1.48 ~ 9.86 | 3.00 | 15.16 | それ以外 | 1.00 | 5.00 ~ 12.69 | 100.00 | それ以外 | 5.00 ~ 40.00 | 3.00 | 15.16 |
| 4 | 100kN/m ² を超える | 1.00 | 0.00 ~ 2.07 | 132.05 | 3mを超える | 0.00 ~ 1.48 | 3.57 | 18.03 | 100kN/m ² を超える | 1.00 | 12.69 ~ 56.55 | 132.05 | 3mを超える | 40.00 ~ 56.55 | 3.57 | 18.03 |
| | それ以外 | 1.00 | 2.07 ~ 9.86 | 100.00 | それ以外 | 1.48 ~ 9.86 | 3.00 | 15.16 | それ以外 | 1.00 | 5.00 ~ 12.69 | 100.00 | それ以外 | 5.00 ~ 40.00 | 3.00 | 15.16 |
| 5 | 100kN/m ² を超える | 1.00 | 0.00 ~ 2.07 | 132.01 | 3mを超える | 0.00 ~ 1.48 | 3.57 | 18.03 | 100kN/m ² を超える | 1.00 | 12.69 ~ 55.02 | 132.01 | 3mを超える | 40.00 ~ 55.02 | 3.57 | 18.03 |
| | それ以外 | 1.00 | 2.07 ~ 9.85 | 100.00 | それ以外 | 1.48 ~ 9.85 | 3.00 | 15.16 | それ以外 | 1.00 | 5.00 ~ 12.69 | 100.00 | それ以外 | 5.00 ~ 40.00 | 3.00 | 15.16 |
| 6 | 100kN/m ² を超える | 1.00 | 0.00 ~ 2.05 | 131.79 | 3mを超える | 0.00 ~ 1.48 | 3.57 | 18.03 | 100kN/m ² を超える | 1.00 | 12.69 ~ 50.10 | 131.79 | 3mを超える | 40.00 ~ 50.10 | 3.57 | 18.03 |
| | それ以外 | 1.00 | 2.05 ~ 9.84 | 100.00 | それ以外 | 1.48 ~ 9.84 | 3.00 | 15.16 | それ以外 | 1.00 | 5.00 ~ 12.69 | 100.00 | それ以外 | 5.00 ~ 40.00 | 3.00 | 15.16 |
| 7 | 100kN/m ² を超える | 1.00 | 0.00 ~ 2.06 | 131.90 | 3mを超える | 0.00 ~ 1.48 | 3.57 | 18.03 | 100kN/m ² を超える | 1.00 | 12.69 ~ 52.16 | 131.90 | 3mを超える | 40.00 ~ 52.16 | 3.57 | 18.03 |
| | それ以外 | 1.00 | 2.06 ~ 9.85 | 100.00 | それ以外 | 1.48 ~ 9.85 | 3.00 | 15.16 | それ以外 | 1.00 | 5.00 ~ 12.69 | 100.00 | それ以外 | 5.00 ~ 40.00 | 3.00 | 15.16 |
| 8 | 100kN/m ² を超える | 1.00 | 0.00 ~ 2.06 | 131.93 | 3mを超える | 0.00 ~ 1.48 | 3.57 | 18.03 | 100kN/m ² を超える | 1.00 | 12.69 ~ 52.84 | 131.93 | 3mを超える | 40.00 ~ 52.84 | 3.57 | 18.03 |
| | それ以外 | 1.00 | 2.06 ~ 9.85 | 100.00 | それ以外 | 1.48 ~ 9.85 | 3.00 | 15.16 | それ以外 | 1.00 | 5.00 ~ 12.69 | 100.00 | それ以外 | 5.00 ~ 40.00 | 3.00 | 15.16 |
| 9 | 100kN/m ² を超える | 1.00 | 0.00 ~ 2.06 | 131.85 | 3mを超える | 0.00 ~ 1.48 | 3.57 | 18.03 | 100kN/m ² を超える | 1.00 | 12.69 ~ 51.25 | 131.85 | 3mを超える | 40.00 ~ 51.25 | 3.57 | 18.03 |
| | それ以外 | 1.00 | 2.06 ~ 9.84 | 100.00 | それ以外 | 1.48 ~ 9.84 | 3.00 | 15.16 | それ以外 | 1.00 | 5.00 ~ 12.69 | 100.00 | それ以外 | 5.00 ~ 40.00 | 3.00 | 15.16 |
| | 100kN/m ² を超える | | ~ | | 3mを超える | ~ | | | 100kN/m ² を超える | | ~ | | 3mを超える | ~ | | |
| | それ以外 | | ~ | | それ以外 | ~ | | | それ以外 | | ~ | | それ以外 | ~ | | |
| | 100kN/m ² を超える | | ~ | | 3mを超える | ~ | | | 100kN/m ² を超える | | ~ | | 3mを超える | ~ | | |
| | それ以外 | | ~ | | それ以外 | ~ | | | それ以外 | | ~ | | それ以外 | ~ | | |
| | 100kN/m ² を超える | | ~ | | 3mを超える | ~ | | | 100kN/m ² を超える | | ~ | | 3mを超える | ~ | | |
| | それ以外 | | ~ | | それ以外 | ~ | | | それ以外 | | ~ | | それ以外 | ~ | | |
| | 100kN/m ² を超える | | ~ | | 3mを超える | ~ | | | 100kN/m ² を超える | | ~ | | 3mを超える | ~ | | |
| | それ以外 | | ~ | | それ以外 | ~ | | | それ以外 | | ~ | | それ以外 | ~ | | |